



# DZIENNIK URZĘDOWY

## WOJEWÓDZTWA WARMIŃSKO-MAZURSKIEGO

Olsztyn, dnia 11 lipca 2013 r.

Poz. 2254

### ZARZĄDZENIE NR 30 REGIONALNEGO DYREKTORA OCHRONY ŚRODOWISKA W OLSZTYNIE

z dnia 2 lipca 2013 r.

#### w sprawie rezerwatu przyrody „Las Warmiński im. prof. Benona Polakowskiego”<sup>1)</sup>

Na podstawie art. 13 ust. 3 ustawy z dnia 16 kwietnia 2004 r. o ochronie przyrody (Dz. U. z 2013 r., poz. 627 i poz. 628) zarządza się, co następuje:

§ 1. 1. Rezerwat przyrody „Las Warmiński im. prof. Benona Polakowskiego”, zwany dalej „rezerwatem”, o powierzchni 1819,72 ha, położony jest na terenie gmin Stawiguda oraz Purda, powiat olsztyński, województwo warmińsko-mazurskie.

2. Grunty rezerwatu stanowią własność Skarbu Państwa w zarządzie Nadleśnictwa Nowe Ramuki, obręb leśny Nowe Ramuki, Nadleśnictwa Olsztyn, obręb leśny Olsztyn, Marszałka Województwa Warmińsko-Mazurskiego, gminy Stawiguda oraz Starostwa Powiatowego w Olsztynie.

3. W skład rezerwatu wchodzi:

- 1) obszar lasów, oznaczony w Planie Urządzenia Lasu dla Nadleśnictwa Nowe Ramuki na lata 2005-2014, jako oddziały leśne: 103, 104, 118, 119, 177b, c, d, f, g, h, i, j, k, l, m, n, ~a, ~b, ~c, ~d, ~f, ~g, ~h, ~i, ~j-01, ~j-99, ~k-01, ~k-99, 214-218, 252c, f, g, i, k, m, o, ~d, ~f, 253-256, 293 - 298, 329-333, 357c, d, f, g, h, ~c, ~d, ~f, ~g, 358-364, 461, 462, 463 a, b, c, d, f, g, h, i, ~a, ~b, ~c, ~d, ~f, 464, 471a, ~a, ~b, ~c, ~d, ~f, 472a, b, ~a, ~b-01, ~c-01, ~d-01, 478-482, 495-496, 497a, b, c, d, f, g, h, i, ~a, ~b, ~c, ~d, ~f, ~g, ~h, ~i, ~j, ~k, ~l, 506, 507, 514a, b, c, d, f, g, h, i, j, k, l, m, n, o, p, y, ~a, ~b, ~c, ~d, ~f, ~g, ~h, ~i, ~j, ~k, ~l, ~m, 628p, r, 639, 640, 656, 657, 672, 673, 688, 689, 705-708, 729, 730, 750a, b, c, d, f, g, h, i, j, k, l, m, n, p, r, ~a, ~b, ~c, ~d, ~f, ~g, ~h, ~i obręb leśny Nowe Ramuki o powierzchni 1620,75 ha oraz obszar lasów, oznaczony w Planie Urządzenia Lasu dla Nadleśnictwa Olsztyn na lata 2005-2014, jako oddział leśny: 215 obręb leśny Olsztyn o powierzchni 29,49 ha, a także drogi, linie podziału powierzchniowego, rowy, bagna, łąki, grunty orne i tereny pod liniami energetycznymi znajdujące się w granicach ww. wydzieleń,
- 2) obszar wód obejmujących fragment rzeki Łyny zawierający odcinek o współrzędnych geograficznych (x - 599397, y - 647585) i (x - 598384, y - 641612) oraz jeziora: Ustrych, Jełguń, Galik i Oczko,
- 3) drogi zawierające odcinki o współrzędnych geograficznych (x - 599060, y - 645572), (x - 600459, y - 645546), (x - 601418, y - 642096).

§ 2. Przebieg granicy rezerwatu określa mapa w skali 1:35000 stanowiąca załącznik nr 1 do zarządzenia.

<sup>1)</sup>Niniejsze zarządzenie było poprzedzone zarządzeniem Ministra Leśnictwa i Przemysłu Drzewnego z dnia 12 października 1982 r. w sprawie uznania za rezerwat przyrody (M. P. Nr 25, poz. 234), ustanowionym na podstawie art. 13 ust. 1 ustawy z dnia 7 kwietnia 1949 r. o ochronie przyrody (Dz. U. Nr 25, poz. 180, ze zm.). Przedmiotowe zarządzenie zostało jedynie czasowo utrzymane w mocy na podstawie art. 157 ustawy z dnia 16 kwietnia 2004 r. o ochronie przyrody (Dz. U. z 2013 r. poz. 627). Akt prawny dotyczący utworzenia rezerwatu przyrody „Las Warmiński” traci moc z dniem wejście w życie niniejszego zarządzenia

§ 3. Opis przebiegu granicy rezerwatu w postaci wykazu współrzędnych geograficznych punktów jej załamania zawiera załącznik nr 2 do zarządzenia.

§ 4. Celem ochrony rezerwatu jest:

- 1) ochrona procesów ekologicznych zachodzących w ekosystemach leśnych oraz wodnych;
- 2) zachowanie optymalnej struktury gatunkowej i wiekowej drzewostanów zgodnej z uwarunkowaniami siedliskowymi i wyróżnionymi w rezerwacie zbiorowiskami roślinnymi;
- 3) utrzymanie dotychczasowej różnorodności biologicznej na wszystkich poziomach organizacji przyrody oraz w obrębie dominujących grup taksonomicznych roślin, zwierząt i grzybów, w tym porostów;
- 4) zachowanie do celów naukowych i jako wartość historyczna pozostałości po XIX - wiecznych nasadzeniach gatunków obcego pochodzenia, występujących w postaci tzw. „gniazd Mortzfeldta”.
- 5) zachowanie stabilnych drzewostanów, odpornych na biotyczne i abiotyczne czynniki środowiska.

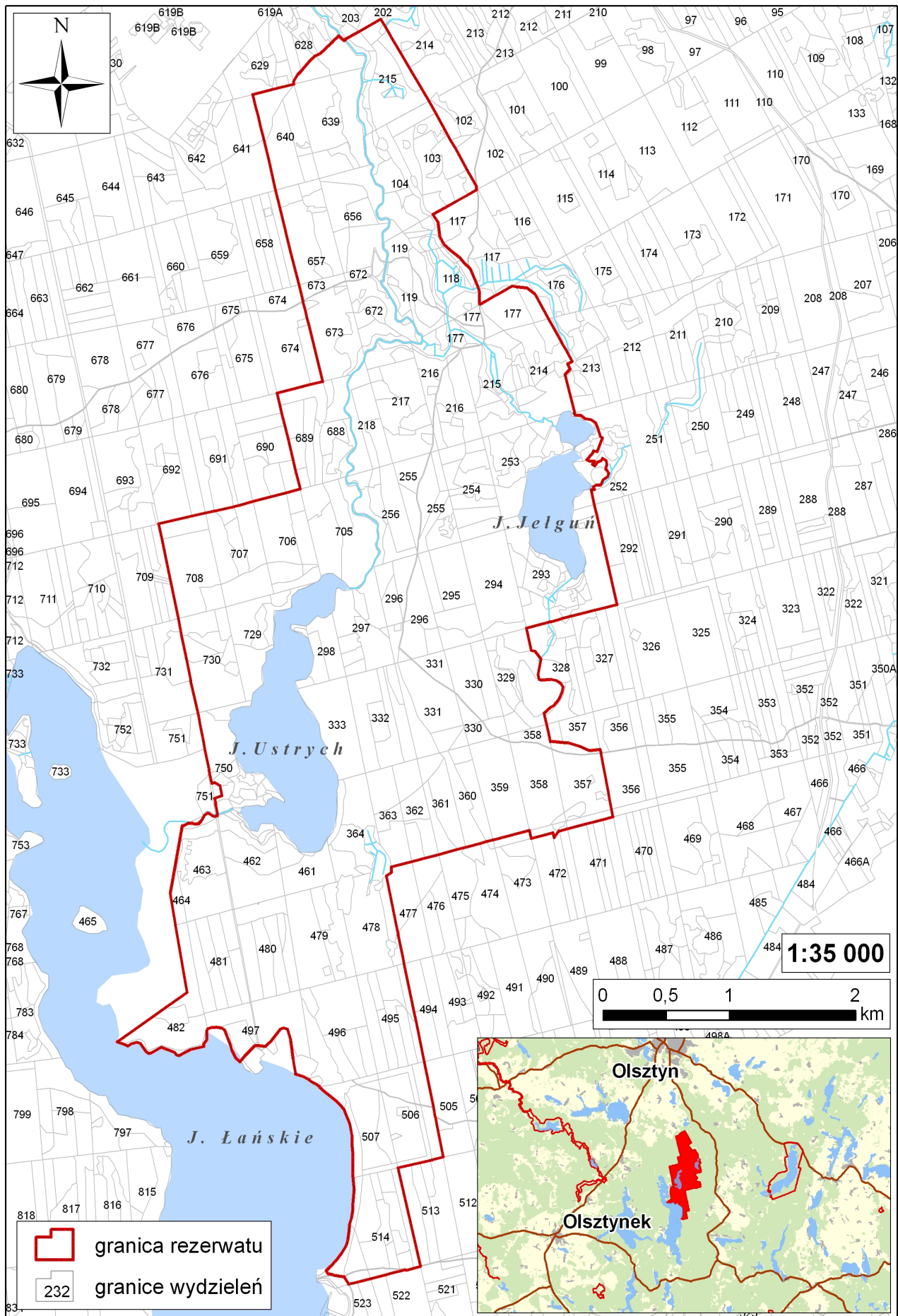
§ 5. Rodzaj rezerwatu określa się jako leśny (L). Typ rezerwatu ze względu na dominujący przedmiot ochrony określa się jako fitocenotyczny (PFi), podtyp – zbiorowisk leśnych (zl). Typ rezerwatu ze względu na główny typ ekosystemu określa się jako różnych ekosystemów (EE), podtyp – lasów i wód (lw).

§ 6. Nadzór nad rezerwatem sprawuje Regionalny Dyrektor Ochrony Środowiska w Olsztynie.

§ 7. Zarządzenie wchodzi w życie po upływie 14 dni od dnia ogłoszenia w Dzienniku Urzędowym Województwa Warmińsko-Mazurskiego

Regionalny Dyrektor  
Ochrony Środowiska  
w Olsztynie

**Stanisław Dąbrowski**



Załącznik nr 2  
do zarządzenia Nr 30  
Regionalnego Dyrektora  
Ochrony Środowiska w Olsztynie  
z dnia 2 lipca 2013 r.

L.p.	X	Y
1	599720	647669
2	599830	647486
3	599903	647367
4	600000	647206
5	600059	647109
6	600111	647017
7	600229	646810
8	600268	646744
9	600361	646579
10	600432	646456
11	600433	646450
12	600435	646428
13	600436	646426
14	600372	646391
15	600268	646334
16	600216	646306
17	600087	646236
18	600130	646177
19	600133	646154
20	600143	646087
21	600142	646071
22	600170	646017
23	600176	646006
24	600228	645961
25	600301	645906
26	600319	645885
27	600337	645863
28	600384	645818
29	600387	645813
30	600429	645719
31	600429	645718
32	600447	645678
33	600451	645669
34	600455	645647
35	600455	645645
36	600456	645595
37	600459	645546
38	600465	645546
39	600508	645570
40	600581	645611
41	600590	645616
42	600716	645687
43	600748	645681
44	600750	645681
45	600835	645672
46	600895	645628
47	600905	645610
48	601005	645433
49	601105	645258
50	601114	645242

L.p.	X	Y
51	601142	645193
52	601192	645107
53	601190	645106
54	601154	645086
55	601177	645046
56	601135	645003
57	601140	644984
58	601179	644834
59	601211	644710
60	601205	644708
61	601214	644693
62	601261	644691
63	601291	644667
64	601342	644657
65	601377	644635
66	601397	644582
67	601417	644526
68	601430	644519
69	601388	644413
70	601361	644417
71	601351	644398
72	601307	644348
73	601334	644339
74	601335	644339
75	601369	644339
76	601352	644315
77	601369	644303
78	601392	644333
79	601423	644345
80	601431	644360
81	601461	644344
82	601466	644311
83	601456	644287
84	601458	644276
85	601463	644273
86	601482	644245
87	601473	644219
88	601438	644195
89	601420	644156
90	601380	644154
91	601356	644139
92	601368	644121
93	601341	644118
94	601366	644005
95	601385	643925
96	601477	643528
97	601546	643235
98	601452	643213
99	601373	643193
100	601184	643147

L.p.	X	Y
101	601182	643146
102	601178	643145
103	601111	643128
104	601097	643124
105	601018	643103
106	601011	643102
107	601000	643099
108	600830	643054
109	600869	642882
110	600897	642878
111	600946	642816
112	600920	642695
113	600931	642661
114	600932	642661
115	600946	642655
116	601025	642659
117	601067	642651
118	601081	642642
119	601102	642628
120	601119	642602
121	601111	642561
122	601088	642508
123	601080	642499
124	601046	642460
125	601020	642443
126	600968	642400
127	600989	642314
128	601001	642263
129	601018	642181
130	601035	642182
131	601118	642175
132	601165	642170
133	601252	642146
134	601328	642113
135	601413	642120
136	601418	642096
137	601419	642090
138	601478	641789
139	601488	641737
140	601503	641661
141	601515	641603
142	601436	641583
143	601353	641562
144	601304	641549
145	601155	641511
146	601090	641494
147	601084	641493
148	601049	641443
149	601039	641480
150	601030	641478

L.p.	X	Y
151	600867	641436
152	600853	641498
153	600565	641425
154	600563	641425
155	600515	641412
156	600512	641412
157	600466	641399
158	600350	641369
159	600348	641369
160	600288	641353
161	600135	641313
162	600030	641286
163	599924	641259
164	599759	641218
165	599759	641215
166	599760	641172
167	599722	641149
168	599807	640734
169	599812	640710
170	599817	640687
171	599853	640512
172	599861	640474
173	599941	640100
174	599946	640074
175	599957	640023
176	600021	639720
177	600093	639371
178	600107	639299
179	600109	639293
180	600130	639186
181	600171	638985
182	600085	638964
183	600082	638963
184	600069	638960
185	599988	638942
186	599919	638927
187	599812	638903
188	599990	638149
189	599991	638144
190	599882	638116
191	599878	638115
192	599871	638117
193	599866	638118
194	599757	638090
195	599714	638079
196	599596	638049
197	599490	638023
198	599423	638007
199	599422	638009
200	599421	638010

L.p.	X	Y
201	599392	638056
202	599390	638064
203	599387	638064
204	599306	638076
205	599293	638083
206	599260	638087
207	599245	638112
208	599246	638112
209	599280	638145
210	599330	638197
211	599367	638247
212	599397	638295
213	599410	638321
214	599416	638349
215	599425	638407
216	599431	638473
217	599432	638479
218	599433	638483
219	599446	638518
220	599453	638572
221	599456	638640
222	599467	638738
223	599457	638824
224	599457	638827
225	599453	638873
226	599454	639027
227	599449	639086
228	599447	639151
229	599443	639188
230	599430	639245
231	599387	639350
232	599385	639353
233	599329	639412
234	599224	639495
235	599193	639523
236	599192	639524
237	599189	639527
238	599166	639547
239	599131	639565
240	599114	639576
241	599107	639580
242	599106	639581
243	599064	639604
244	599002	639624
245	599000	639639
246	598983	639738
247	598983	639742
248	598965	639873
249	598962	639893
250	598940	639970

L.p.	X	Y
251	598906	639979
252	598882	639970
253	598823	639896
254	598811	639881
255	598765	639837
256	598716	639841
257	598706	639842
258	598693	639842
259	598682	639843
260	598672	639833
261	598600	639763
262	598576	639736
263	598561	639718
264	598530	639746
265	598498	639811
266	598492	639835
267	598476	639874
268	598441	639964
269	598425	639974
270	598416	639979
271	598376	639984
272	598336	639981
273	598308	639972
274	598306	639970
275	598299	639956
276	598300	639889
277	598279	639856
278	598278	639836
279	598170	639812
280	598080	639766
281	598061	639770
282	598043	639793
283	597940	639829
284	597860	639787
285	597840	639784
286	597818	639797
287	597774	639861
288	597748	639868
289	597703	639857
290	597677	639840
291	597644	639854
292	597635	639858
293	597591	639871
294	597622	639892
295	597881	640071
296	597987	640144
297	598144	640252
298	598052	640768
299	598052	640770
300	598011	641012

L.p.	X	Y
301	598056	641255
302	598107	641533
303	598112	641534
304	598115	641535
305	598156	641556
306	598188	641551
307	598211	641547
308	598226	641548
309	598237	641549
310	598251	641563
311	598261	641577
312	598284	641618
313	598306	641633
314	598323	641627
315	598350	641607
316	598365	641606
317	598371	641608
318	598382	641611
319	598384	641612
320	598384	641626
321	598373	641688
322	598369	641709
323	598369	641712
324	598366	641726
325	598363	641743
326	598362	641746
327	598420	641764
328	598406	641842
329	598365	641866
330	598339	641861
331	598323	641936
332	598323	641938
333	598322	641940
334	598320	641951
335	598319	641958
336	598318	641963
337	598296	642072
338	598285	642128
339	598277	642163
340	598266	642224
341	598252	642294
342	598235	642377
343	598229	642402
344	598175	642639
345	598173	642652
346	598140	642809
347	598101	642999
348	598095	643031
349	598075	643127
350	598020	643388

L.p.	X	Y
351	598015	643412
352	598012	643428
353	597985	643555
354	597946	643738
355	597923	643842
356	597920	643855
357	597920	643857
358	598182	643916
359	598289	643940
360	598291	643940
361	598361	643956
362	598363	643956
363	598514	643989
364	598522	643991
365	598550	643998
366	598666	644028
367	598808	644064
368	598926	644094
369	598928	644095
370	599037	644123
371	599039	644123
372	599032	644152
373	599002	644271
374	598982	644349
375	598943	644508
376	598917	644613
377	598892	644713
378	598878	644768
379	598855	644861
380	598855	644863
381	599124	644929
382	599218	644952
383	599106	645390
384	599094	645440
385	599080	645494
386	599061	645566
387	599060	645572
388	599053	645599
389	599029	645694
390	599029	645696
391	598959	645961
392	598878	646288
393	598845	646423
394	598787	646672
395	598762	646775
396	598752	646815
397	598748	646828
398	598741	646858
399	598735	646879
400	598723	646927

L.p.	X	Y
401	598706	646992
402	598706	646993
403	598695	647033
404	598681	647087
405	598671	647128
406	598663	647159
407	598815	647196
408	598990	647239
409	598985	647259
410	599020	647314
411	599047	647343
412	599116	647418
413	599120	647421
414	599156	647454
415	599156	647455
416	599181	647467
417	599200	647476
418	599286	647557
419	599297	647568
420	599344	647612
421	599347	647606
422	599385	647574
423	599397	647585
424	599402	647588
425	599413	647594
426	599677	647740
427	599720	647669