



DZIENNIK URZĘDOWY

WOJEWÓDZTWA WARMIŃSKO-MAZURSKIEGO

Olsztyn, dnia 24 grudnia 2012 r.

Poz. 3634

UCHWAŁA NR XXII/427/12 SEJMIKU WOJEWÓDZTWA WARMIŃSKO-MAZURSKIEGO

z dnia 27 listopada 2012 r.

w sprawie wyznaczenia aglomeracji Morąg oraz likwidacji dotychczasowej aglomeracji Morąg.

Na podstawie art. 18 pkt 20 ustawy z dnia 5 czerwca 1998 r. o samorządzie województwa (Dz. U. z 2001 r. Nr 142, poz. 1590 ze zmianami: Dz. U. z 2002 r. Nr 23, poz. 220, Nr 62, poz. 558, Nr 214, poz. 1806, Nr 153, poz. 1271, z 2003 r. Nr 162, poz. 1568, z 2004 r. Nr 102, poz. 1055, Nr 116, poz. 1206, z 2006 r. Nr 126, poz. 875, Nr 227, poz. 1658, z 2007 r. Nr 173, poz. 1218, z 2008 r. Nr 180, poz. 1111, Nr 216, poz. 1370, Nr 223, poz. 1458, z 2009 r. Nr 157, poz. 1241, z 2010 r. Nr 28, poz. 142 i poz. 146, Nr 40, poz. 230, Nr 106, poz. 675, z 2011 r. Nr 21, poz. 113, Nr 149, poz. 887, Nr 217, poz. 1281), art. 43 ust. 2a ustawy z dnia 18 lipca 2001 r. Prawo wodne (Dz. U. z 2012 r. poz. 145) oraz art. 22 ust. 2 ustawy z dnia 5 stycznia 2011 r. o zmianie ustawy - Prawo wodne oraz niektórych innych ustaw (Dz. U. z 2011 r. Nr 32, poz. 159), uchwała się, co następuje:

§ 1. Wyznacza się na terenie województwa warmińsko-mazurskiego aglomerację Morąg o równoważnej liczbie mieszkańców 21 747, z oczyszczalnią ścieków w miejscowości Jędrychówko, obejmującą swym zasięgiem miasto Morąg oraz następujące miejscowości z terenu gminy Morąg: Białka, część miejscowości Bogaczewo, Bramka, Dury, część miejscowości Gulbity, Jurecki Młyn, część miejscowości Kretowiny, część miejscowości Kruszewnia, Lusajny Małe, Maliniak, część miejscowości Niebrzydowo Wielkie, Plebania Wólka, Ruś, Silin, część miejscowości Wilnowo, Woryty Morąskie, Zawroty, część miejscowości Żabi Róg.

§ 2. Obszar i granice aglomeracji Morąg oznaczone są na mapie w skali 1:25 000, stanowiącej załącznik do uchwały.

§ 3. Likwiduje się aglomerację Morąg wyznaczoną Rozporządzeniem Nr 38 Wojewody Warmińsko-Mazurskiego z dnia 4 lipca 2006 r. w sprawie wyznaczenia aglomeracji Morąg (Dz. Urz. Woj. Warm.-Maz. Nr 91, poz. 1529).

§ 4. Wykonanie uchwały powierza się Zarządowi Województwa Warmińsko-Mazurskiego.

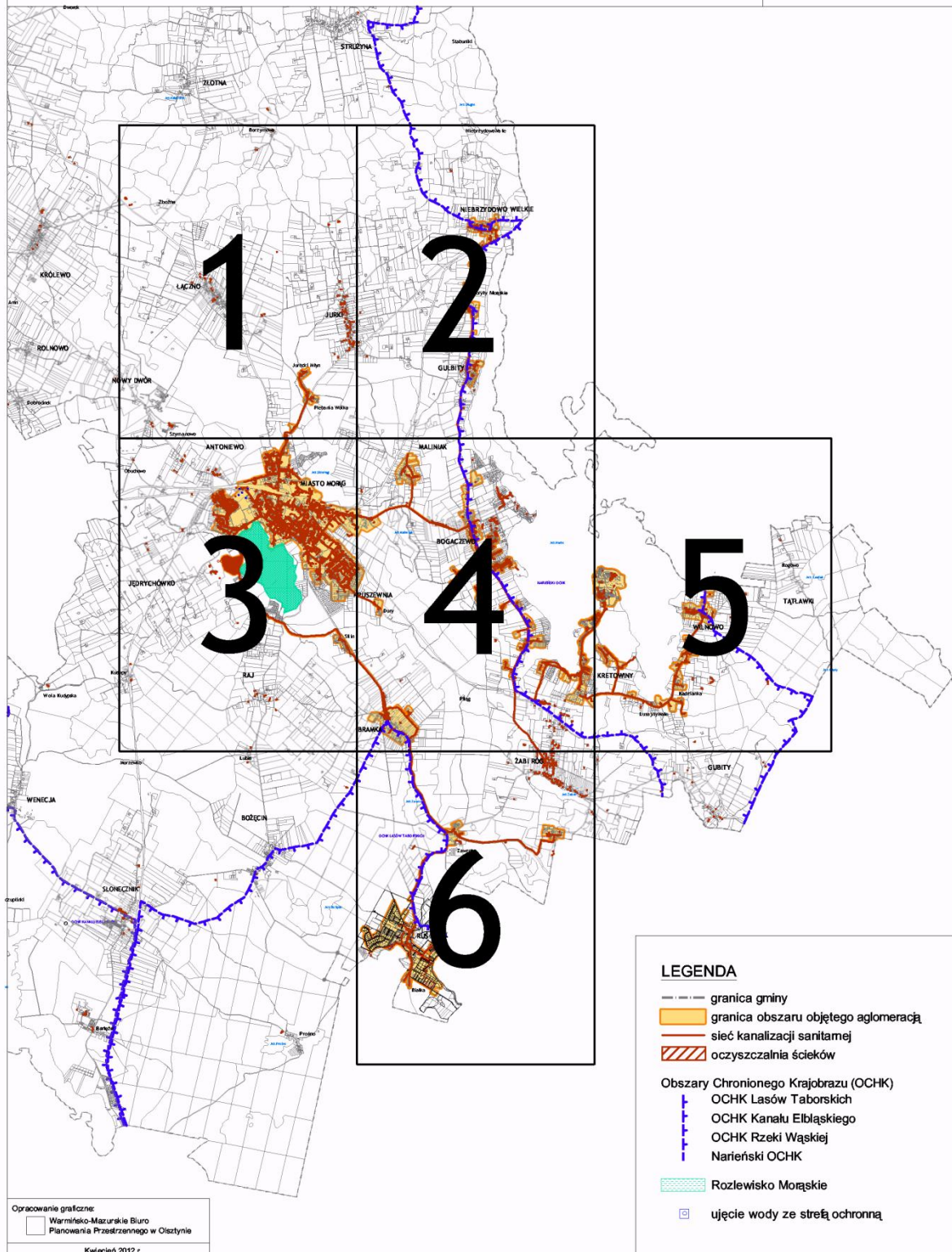
§ 5. Uchwała wchodzi w życie po upływie 14 dni od daty ogłoszenia w Dzienniku Urzędowym Województwa Warmińsko-Mazurskiego.

Przewodniczący Sejmiku
Województwa Warmińsko-Mazurskiego
Julian Osiecki

Załącznik
do Uchwały Nr XXII/427/12
Sejmiku Województwa Warmińsko-Mazurskiego
z dnia 27 listopada 2012 r. [Zalacznik1.pdf](#)

Aglomeracja Morağ

schemat podziału
na arkusze



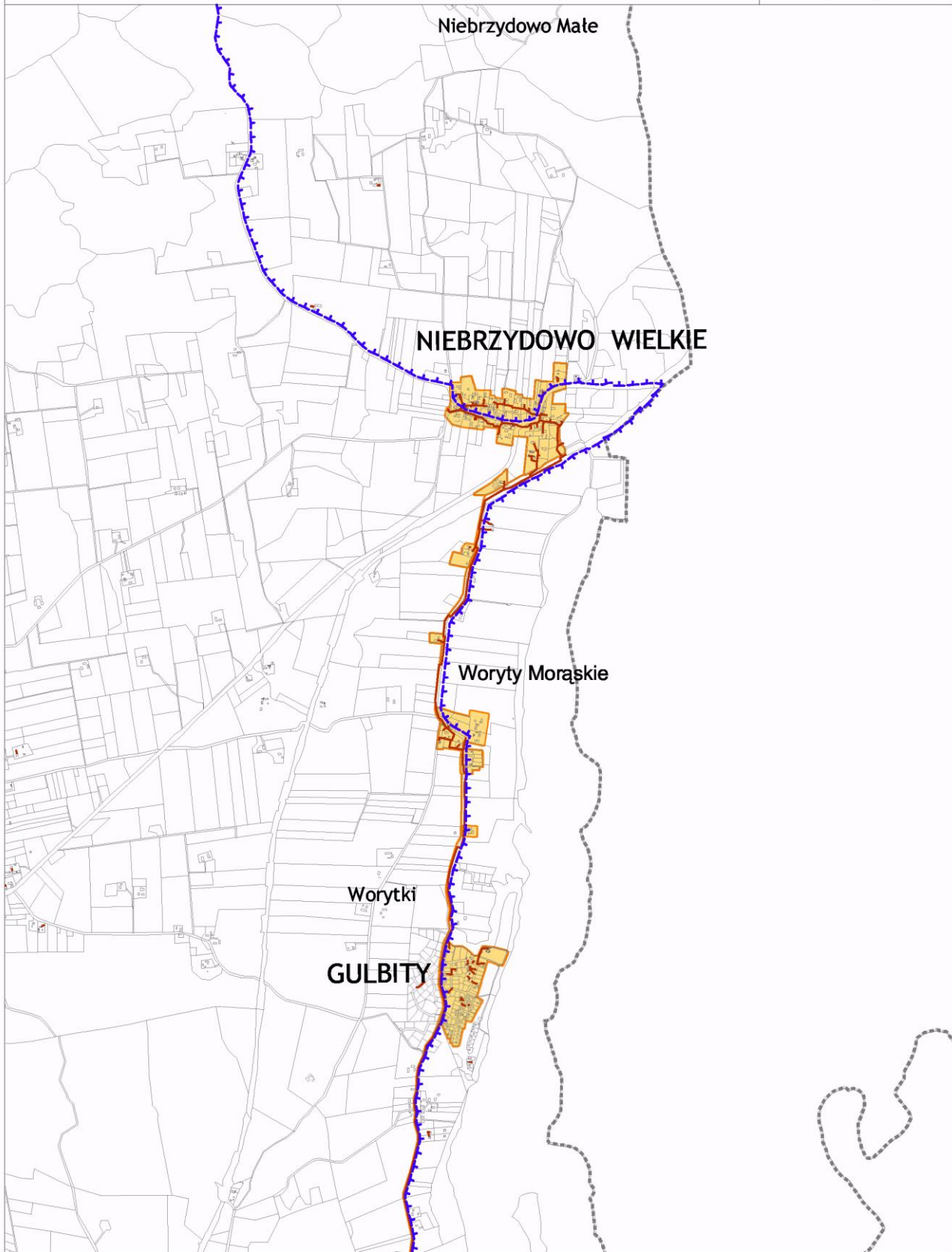
Aglomeracja Morağ

Arkusz 1
skala 1:25 000



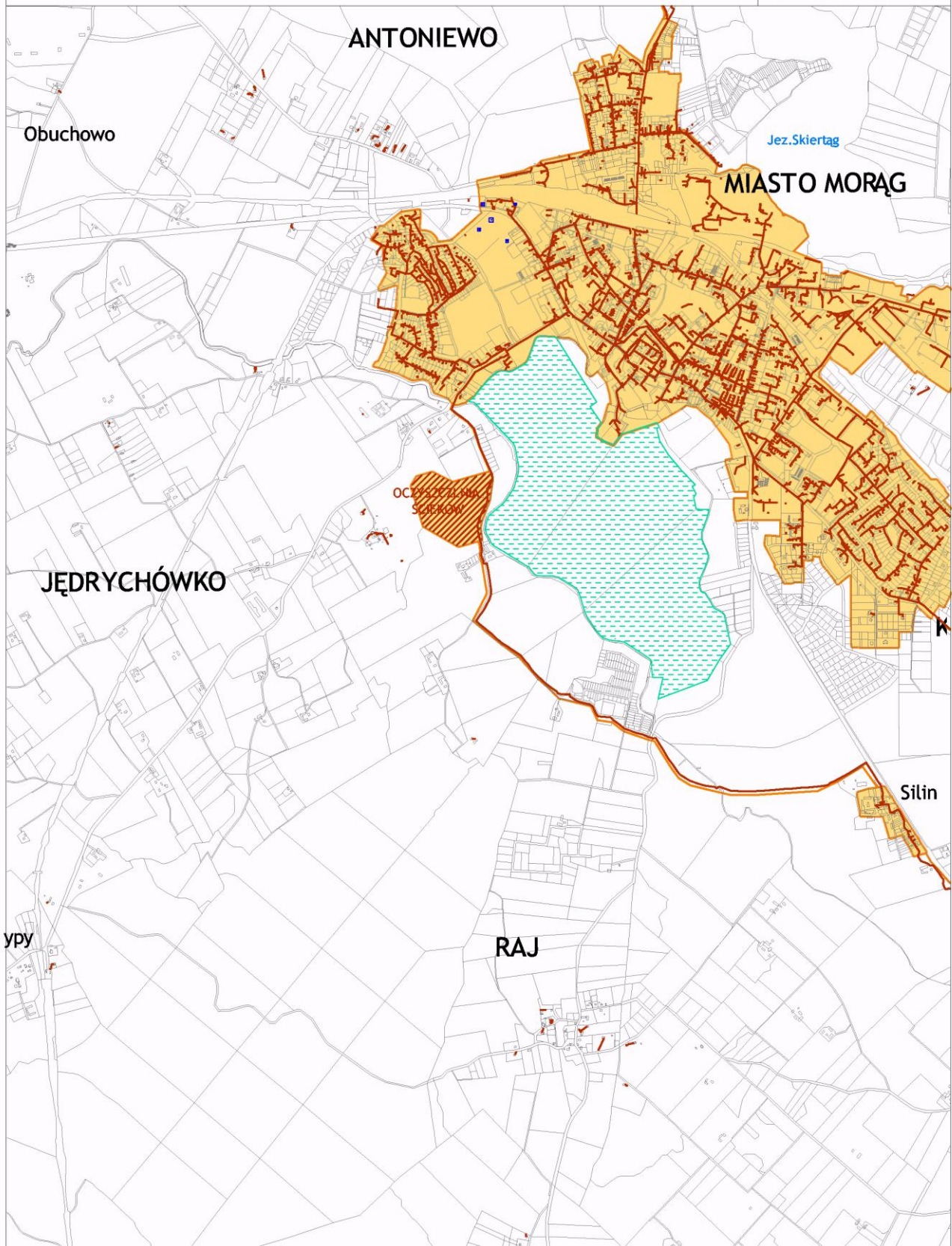
Aglomeracja Morąg

Arkusz 2
skala 1:25 000



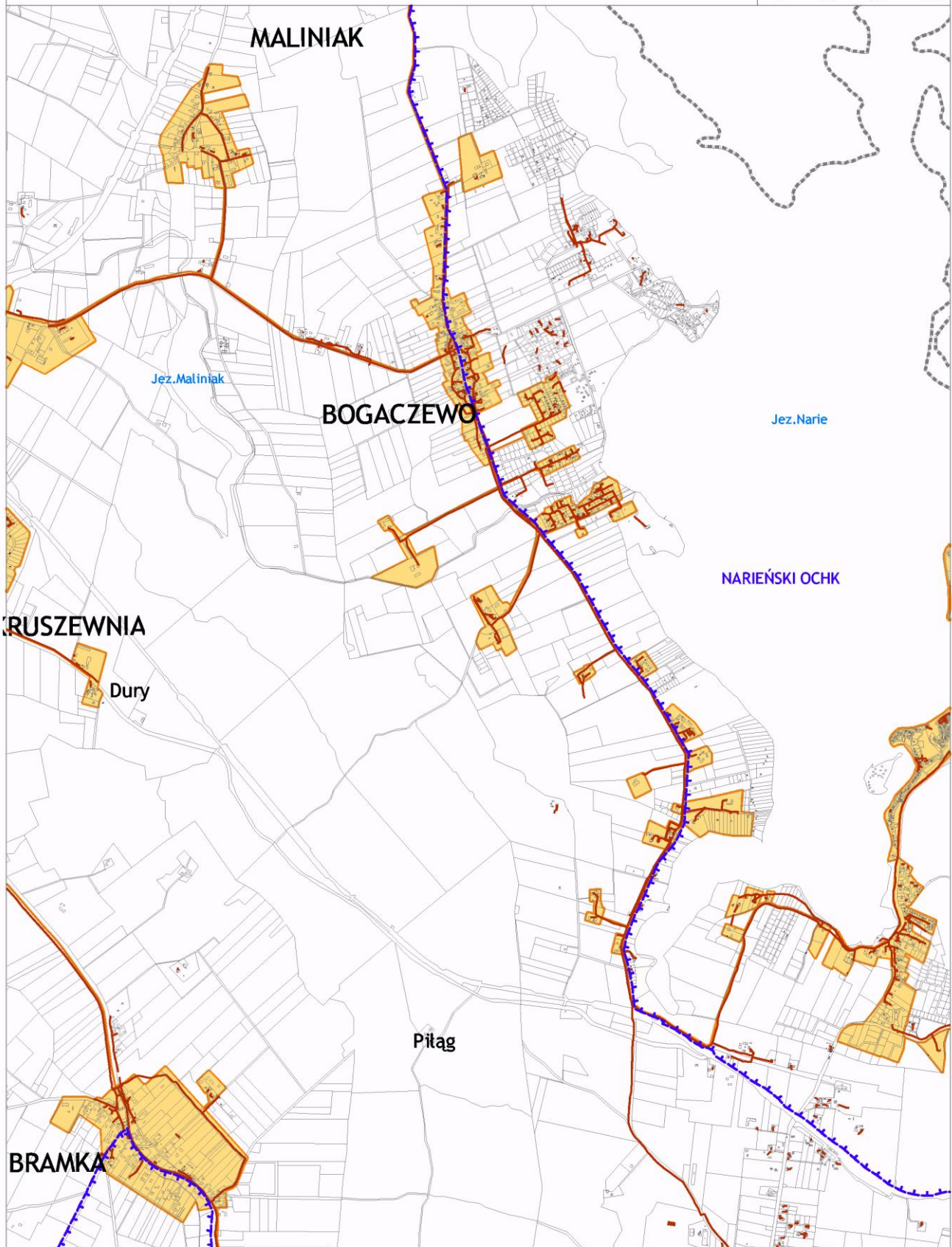
Aglomeracja Morağ

Arkusz 3
skala 1:25 000



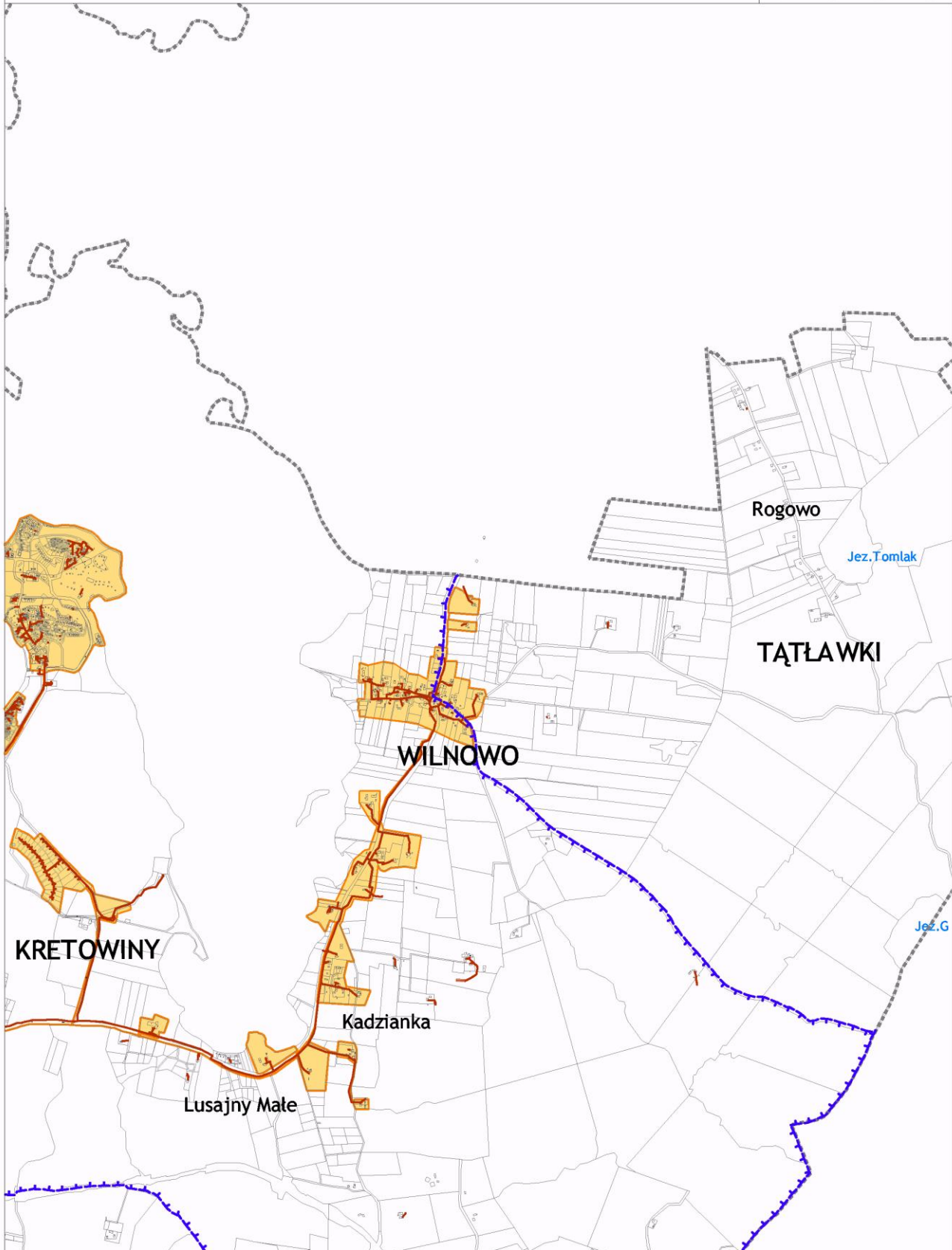
Aglomeracja Morağ

Arkusz 4
skala 1:25 000



Aglomeracja Morağ

Arkusz 5
skala 1:25 000



Aglomeracja Morąg

Arkusz 6
skala 1:25 000

