



DZIENNIK URZĘDOWY

WOJEWÓDZTWA LUBELSKIEGO

Lublin, dnia 2 kwietnia 2024 r.

Poz. 2095

UCHWAŁA NR 1749/LVIII/2024 RADY MIASTA LUBLIN

z dnia 21 marca 2024 r.

w sprawie ustanowienia pomników przyrody

Na podstawie art. 18 ust. 2 pkt 15 ustawy z dnia 8 marca 1990 r. o samorządzie gminnym (Dz. U. z 2023 r. poz. 40, 572, 1463 i 1688), w związku z art. 44 ust. 1, 2 i 3a, art. 45 ustawy z dnia 16 kwietnia 2004 r. o ochronie przyrody (Dz. U. z 2023 r. poz. 1336), po uzgodnieniu z Regionalnym Dyrektorem Ochrony Środowiska w Lublinie - Rada Miasta Lublin uchwala, co następuje:

§ 1. 1. Ustanawia się następujące drzewa pomnikami przyrody oraz nadaje się im numery w Gminnym Rejestrze Pomników Przyrody (dalej w skrócie GRPP):

- 1) Lipa drobnolistna (*Tilia cordata*) o obwodzie pnia mierzonym na wysokości 130 cm - 300 cm, rosnąca na dz. ew. nr 114, ark. 10, obręb 14 - Kalinowszczyzna, stanowiącej własność Gminy Lublin w trwałym zarządzie Przedszkola nr 13, położonej przy ul. Stefana Okrzei 9 w Lublinie, **numer GRPP - 88**;
- 2) Topola czarna (*Populus nigra*) o obwodzie pni mierzonych na wysokości 130 cm: 487 cm + 201 cm, rosnąca na dz. ew. nr 114, ark. 10, obręb 14 - Kalinowszczyzna, stanowiącej własność Gminy Lublin w trwałym zarządzie Przedszkola nr 13, położonej przy ul. Stefana Okrzei 9 w Lublinie, **numer GRPP - 89**;
- 3) Kasztanowiec biały (*Aesculus hippocastanum*) o obwodzie pnia mierzonym na wysokości 130 cm - 272 cm, rosnący na dz. ew. nr 21/7, ark. 7, obręb 26 - Rury Brygidowskie, stanowiącej własność Gminy Lublin w trwałym zarządzie Zarządu Nieruchomości Komunalnych w Lublinie, położonej przy ul. Józefa Sowińskiego 4, Al. Raławickie 22-22B w Lublinie, **numer GRPP - 90**;
- 4) Jesion wyniosły (*Fraxinus excelsior*) o obwodzie pnia mierzonym na wysokości 130 cm - 327 cm, rosnący na dz. ew. nr 21/7, ark. 7, obręb 26 - Rury Brygidowskie, stanowiącej własność Gminy Lublin w trwałym zarządzie Zarządu Nieruchomości Komunalnych w Lublinie, położonej przy ul. Józefa Sowińskiego 4, Al. Raławickie 22-22B w Lublinie, **numer GRPP - 91**.

§ 2. Położenie pomników przyrody wymienionych w § 1 określają załączniki graficzne do niniejszej uchwały.

§ 3. Ustanowienie powyższych drzew pomnikami przyrody ma na celu ochronę tworów przyrody ożywionej, charakteryzujących się wyjątkowymi walorami przyrodniczymi i krajobrazowymi, a także szczególnymi cechami osobniczymi, takimi jak rozmiar i wiek.

§ 4. 1. W stosunku do pomników przyrody, o których mowa w § 1, wprowadza się następujące zakazy:

- 1) niszczenia, uszkodzania lub przekształcenia obiektu lub obszaru;
- 2) wykonywania prac ziemnych trwale zniekształcających rzeźbę terenu, z wyjątkiem związanych z bezpieczeństwem przeciwsztormowym lub przeciwpowodziowym albo budową, odbudową, utrzymaniem, remontem lub naprawą urządzeń wodnych;

- 3) uszkodzania i zanieczyszczenia gleby;
- 4) dokonywania zmian stosunków wodnych, jeżeli zmiany te nie służą ochronie przyrody albo racjonalnej gospodarce rolnej, leśnej, wodnej lub rybackiej;
- 5) zmiany sposobu użytkownika ziemi;
- 6) umieszczania tablic reklamowych.

2. Zakazy, o których mowa w ust. 1, nie dotyczą:

- 1) prac wykonywanych na potrzeby ochrony przyrody po uzgodnieniu z organem ustanawiającym daną formę ochrony przyrody;
- 2) realizacji inwestycji celu publicznego w przypadku braku rozwiązań alternatywnych, po uzgodnieniu z organem ustanawiającym daną formę ochrony przyrody;
- 3) zadań z zakresu obronności kraju w przypadku zagrożenia bezpieczeństwa państwa;
- 4) likwidowania nagłych zagrożeń bezpieczeństwa powszechnego i prowadzenia akcji ratowniczych.

§ 5. W stosunku do pomników przyrody, o których mowa w § 1, w ramach czynnej ochrony ustala się możliwość:

- 1) wykonywania zabiegów pielęgnacyjnych i zabezpieczających;
- 2) dokonywania zabiegów ochronnych w celu przywrócenia naturalnego stanu.

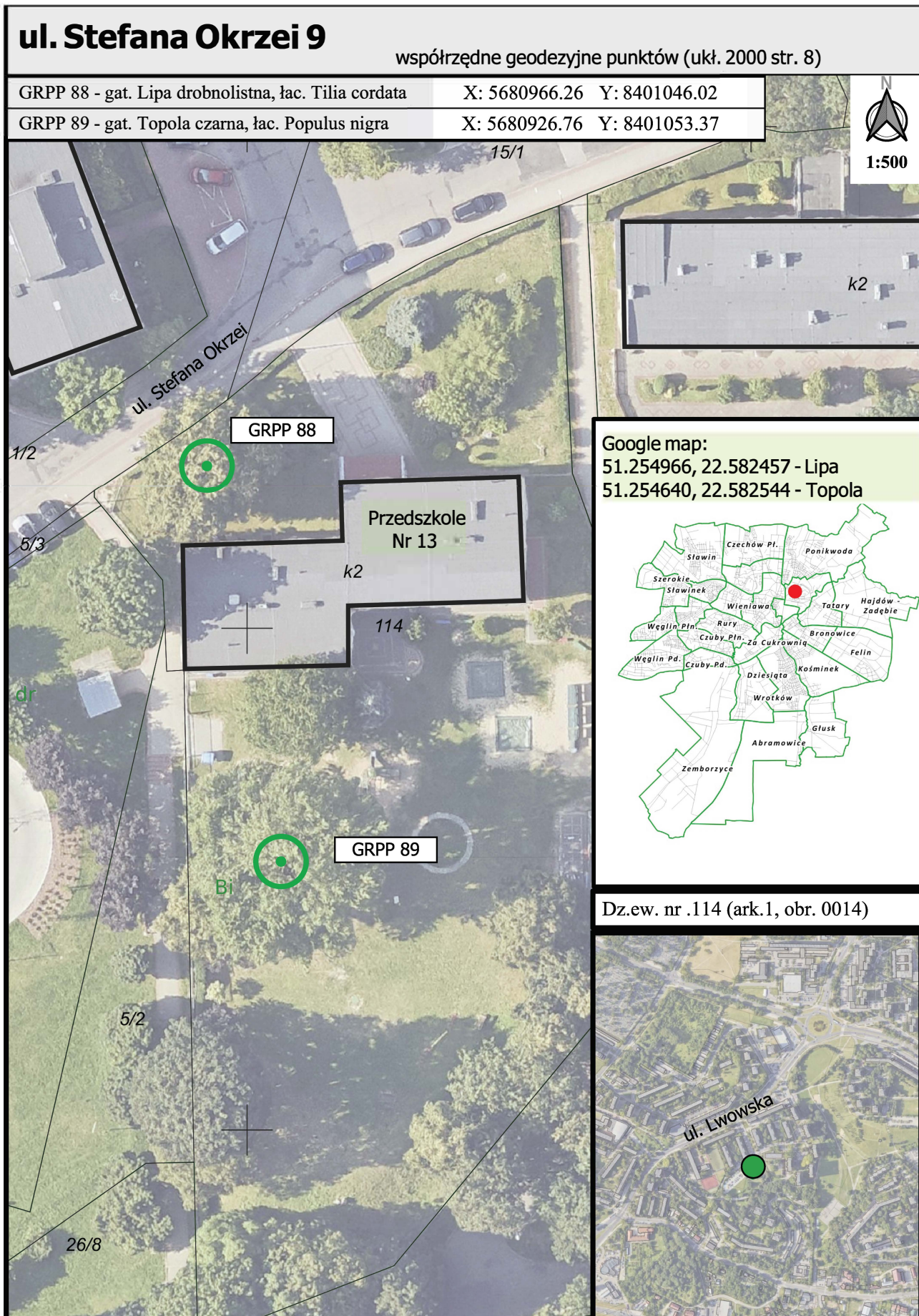
§ 6. Wykonanie uchwały oraz nadzór nad ustanowionymi niniejszą uchwałą pomnikami przyrody powierza się Prezydentowi Miasta Lublin.

§ 7. Uchwała wchodzi w życie po upływie 14 dni od ogłoszenia w Dzienniku Urzędowym Województwa Lubelskiego.

Przewodniczący Rady Miasta
Lublin

Jarosław Pakuła

Załącznik graficzny nr 1 do uchwały nr 1749/LVIII/2024
Rady Miasta Lublin z dnia 21 marca 2024 r.



Załącznik graficzny nr 2 do uchwały nr 1749/LVIII/2024 Rady Miasta Lublin z dnia 21 marca 2024 r.

ul. Józefa Sowińskiego 4

współrzędne geodezyjne punktów (ukł. 2000 str. 8)

GRPP 90 - gat. Kasztanowiec biały, łac. Aesculus hippocastanum

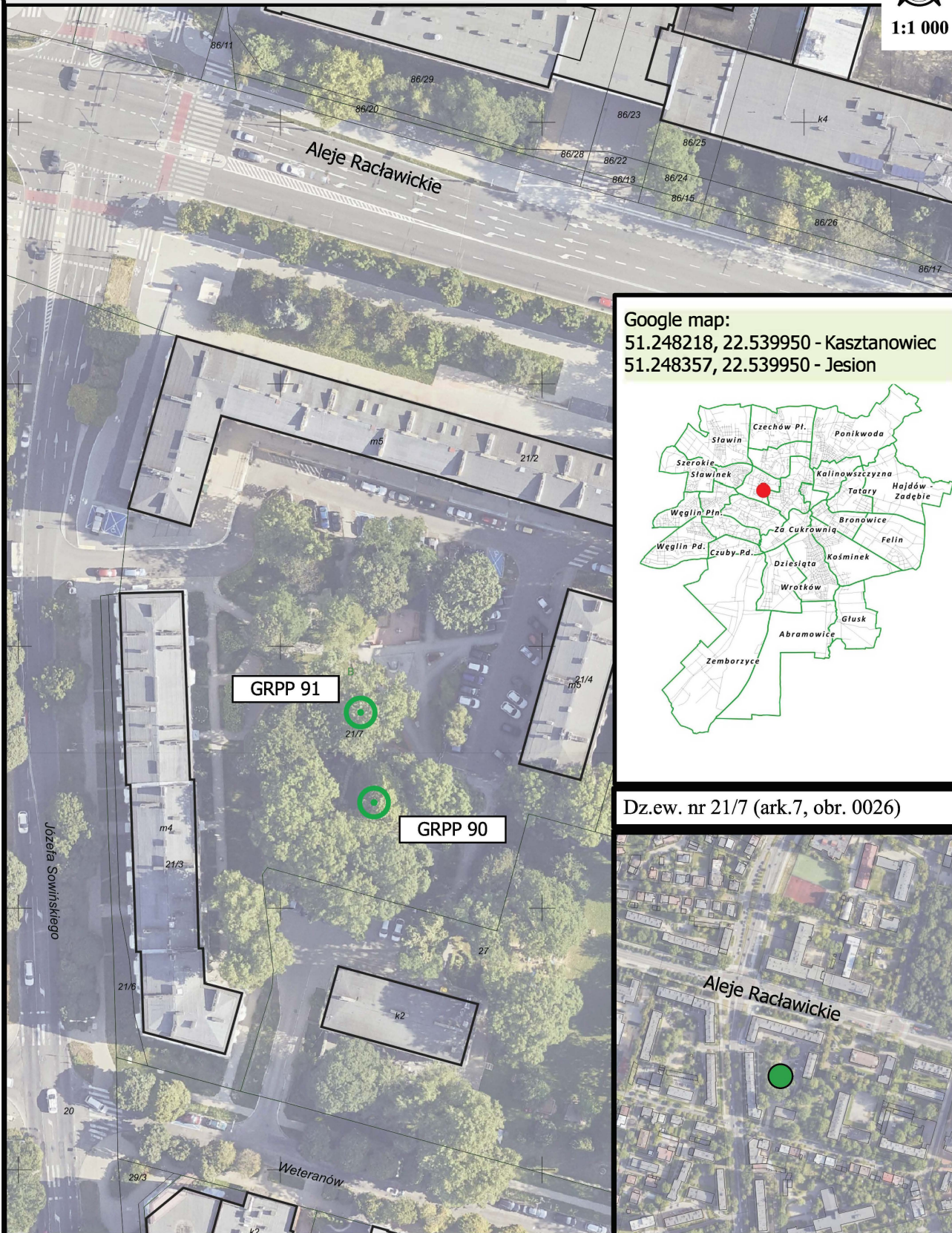
X: 5680270.09 Y: 8398067.91

GRPP 91 - gat. Jesion wyniosły, łac. Fraxinus excelsior

X: 5680287.31 Y: 8398065.34



1:1 000



Google map:
51.248218, 22.539950 - Kasztanowiec
51.248357, 22.539950 - Jesion



Dz.ew. nr 21/7 (ark.7, obr. 0026)