



DZIENNIK URZĘDOWY

WOJEWÓDZTWA LUBELSKIEGO

Lublin, dnia 3 lipca 2024 r.

Poz. 3531

UCHWAŁA NR IV/18/24 RADY MIEJSKIEJ W ZWIERZYŃCU

z dnia 20 czerwca 2024 r.

w sprawie zaliczenia dróg do kategorii dróg gminnych

Na podstawie art. 18 ust. 2 pkt 15 ustawy z dnia 8 marca 1990 r. o samorządzie gminnym (Dz.U. z 2024 r. poz. 609, z późn. zm.) oraz art. 7 ust. 1 i 2 ustawy z dnia 21 marca 1985 r. o drogach publicznych (Dz.U. z 2024 r. poz. 320 t.j.), po zasięgnięciu opinii Zarządu Powiatu w Zamościu, Rada Miejska w Zwierzyńcu uchwala, co następuje:

§ 1. Zalicza się do kategorii dróg gminnych, następującą drogę o znaczeniu lokalnym, niezaliczoną do żadnej z kategorii dróg publicznych:

- 1) ulica mjr Tadeusza Kuncewicza "Podkowy" w Zwierzyńcu, zlokalizowana na dz. o nr ewid. 560/13 i 560/14;

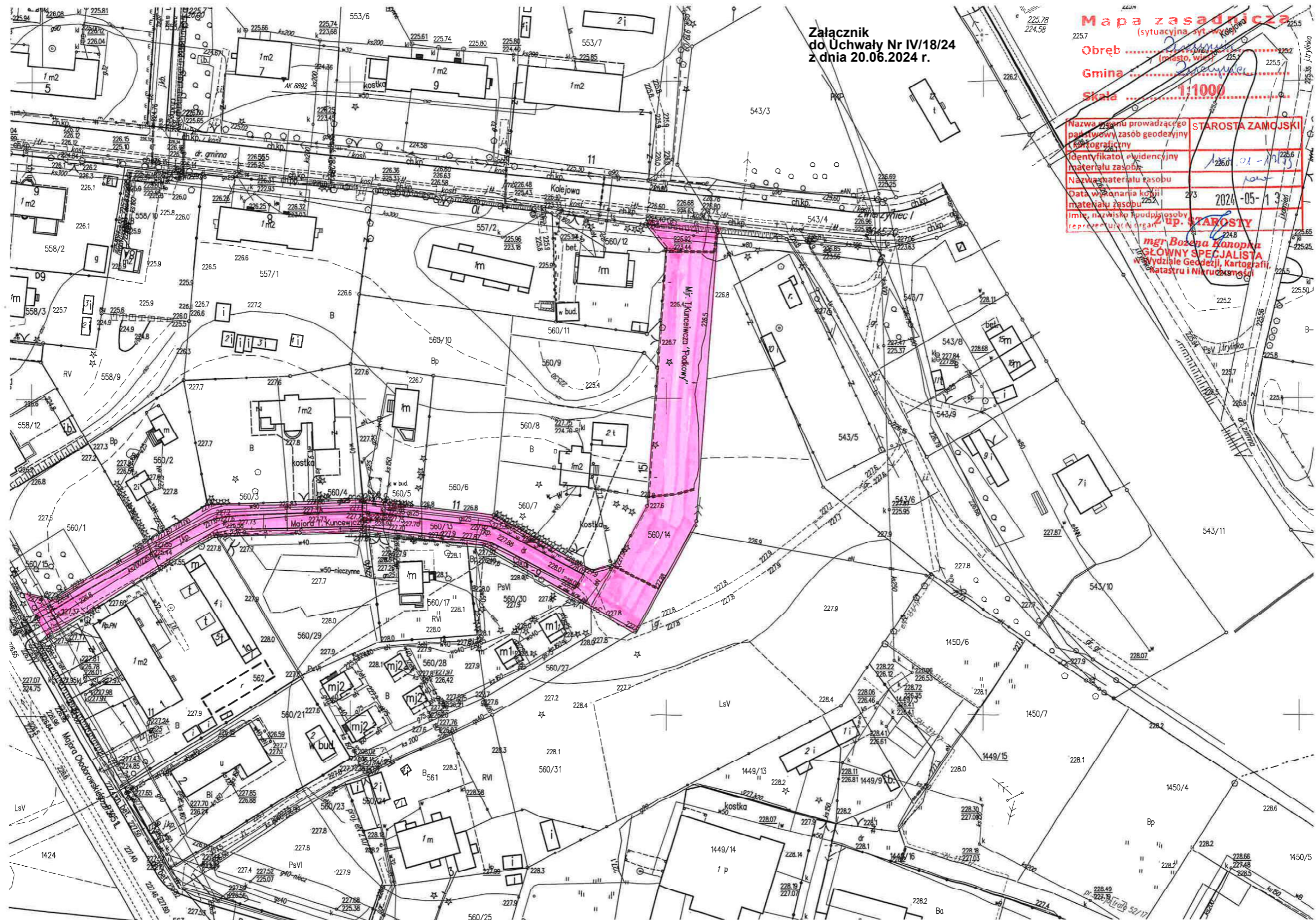
§ 2. Szczegółowe położenie i przebieg dróg wymienionych w § 1 oznaczono na mapie stanowiącej załącznik do niniejszej uchwały.

§ 3. Wykonanie uchwały powierza się Burmistrzowi Zwierzyńca.

§ 4. Uchwała wchodzi w życie po upływie 14 dni od ogłoszenia w Dzienniku Urzędowym Województwa Lubelskiego.

Przewodniczący Rady
Miejskiej

Jan Dębicki



Załącznik
do Uchwały Nr IV/18/24
z dnia 20.06.2024 r.

Mapa zasadnicza
(sytuacyjna sytuacja w terenie)
Obręb
Gmina
Skala 1:1000

Nazwa organu prowadzącego państwowy zasób geodezyjny i kartograficzny	STAROSTA ZAMOJSKI
Identyfikator ewidencyjny materiału zasobu	126.01-1/25.6
Nazwa materiału zasobu	102
Data wykonania kopii materiału zasobu	2024-05-13
Imię, nazwisko i podpis osoby reprezentującej organ	mgr Bożena Hanopka GŁÓWNY SPECJALISTA w Wydziale Geodezji, Kartografii, Katastru i Nieruchomości

mgr Bożena Hanopka
GŁÓWNY SPECJALISTA
w Wydziale Geodezji, Kartografii,
Katastru i Nieruchomości