



DZIENNIK URZĘDOWY

WOJEWÓDZTWA LUBELSKIEGO

Lublin, dnia 7 czerwca 2024 r.

Poz. 3172

UCHWAŁA NR II/9/24 RADY MIEJSKIEJ W JANOWIE LUBELSKIM

z dnia 28 maja 2024 r.

w sprawie zaliczenia dróg do kategorii dróg gminnych

Na podstawie art. 18 ust. 2 pkt 15 ustawy z dnia 8 marca 1990 r. o samorządzie gminnym (Dz. U. z 2024 r. poz. 609) w zw. z art. 7 ust. 1 i 2 ustawy z dnia 21 marca 1985 roku o drogach publicznych (Dz. U. z 2024 r. poz. 320), po zasięgnięciu opinii Zarządu Powiatu Janowskiego, Rada Miejska w Janowie Lubelskim uchwala, co następuje:

§ 1. Zalicza się do kategorii dróg gminnych następujące drogi wewnętrzne:

- 1) droga wewnętrzna dz. nr ewid. 2-63/2 miejscowość Biała Pierwsza (obr. ewid. Biała Pierwsza), przebieg drogi zgodny z załącznikiem graficznym nr 1;
- 2) droga wewnętrzna dz. nr ewid. 2-391/1 miejscowość Biała Pierwsza (obr. ewid. Biała Pierwsza), przebieg drogi zgodny z załącznikiem graficznym nr 2;
- 3) droga wewnętrzna dz. nr ewid. 2-82 miejscowość Biała Pierwsza (obr. ewid. Biała Pierwsza), przebieg drogi zgodny z załącznikiem graficznym nr 3;
- 4) droga wewnętrzna dz. nr ewid. 2-632 miejscowość Biała Pierwsza (obr. ewid. Biała Pierwsza), przebieg drogi zgodny z załącznikiem graficznym nr 4;
- 5) droga wewnętrzna dz. nr ewid. 2-748 miejscowość Biała Pierwsza (obr. ewid. Biała Pierwsza), przebieg drogi zgodny z załącznikiem graficznym nr 5;
- 6) droga wewnętrzna dz. nr ewid. 2-900/2 miejscowość Biała Pierwsza (obr. ewid. Biała Pierwsza), przebieg drogi zgodny z załącznikiem graficznym nr 6;
- 7) droga wewnętrzna dz. nr ewid. 2-920 miejscowość Biała Pierwsza (obr. ewid. Biała Pierwsza), przebieg drogi zgodny z załącznikiem graficznym nr 6;
- 8) droga wewnętrzna dz. nr ewid. 2-921/2 miejscowość Biała Pierwsza (obr. ewid. Biała Pierwsza), przebieg drogi zgodny z załącznikiem graficznym nr 6;
- 9) droga wewnętrzna dz. nr ewid. 5361 miejscowość Janów Lubelski (obr. ewid. Janów Lubelski Czwarty), przebieg drogi zgodny z załącznikiem graficznym nr 6;
- 10) droga wewnętrzna dz. nr ewid. 3-5402 miejscowość Janów Lubelski (obr. ewid. Janów Lubelski Czwarty), przebieg drogi zgodny z załącznikiem graficznym nr 6;
- 11) droga wewnętrzna dz. nr ewid. 3-5517 miejscowość Janów Lubelski (obr. ewid. Janów Lubelski Czwarty), przebieg drogi zgodny z załącznikiem graficznym nr 6;
- 12) droga wewnętrzna dz. nr ewid. 1-591 miejscowość Biała Druga (obr. ewid. Biała Druga), przebieg drogi zgodny z załącznikiem graficznym nr 7;

- 13) droga wewnętrzna dz. nr ewid. 1-394 miejscowość Biała Druga (obr. ewid. Biała Druga), przebieg drogi zgodny z załącznikiem graficznym nr 7;
- 14) droga wewnętrzna dz. nr ewid. 1-604 miejscowość Biała Druga (obr. ewid. Biała Druga), przebieg drogi zgodny z załącznikiem graficznym nr 7;
- 15) droga wewnętrzna dz. nr ewid. 1-297 miejscowość Biała Druga (obr. ewid. Biała Druga), przebieg drogi zgodny z załącznikiem graficznym nr 8.

§ 2. Szczegółowe położenie i przebieg dróg wymienionych w §1 zaznaczono na mapach ewidencyjnych stanowiących załączniki do niniejszej uchwały.

§ 3. Wykonanie uchwały powierza się Burmistrzowi Janowa Lubelskiego.

§ 4. Uchwała wchodzi w życie po upływie 14 dni od dnia ogłoszenia w Dzienniku Urzędowym Województwa Lubelskiego.

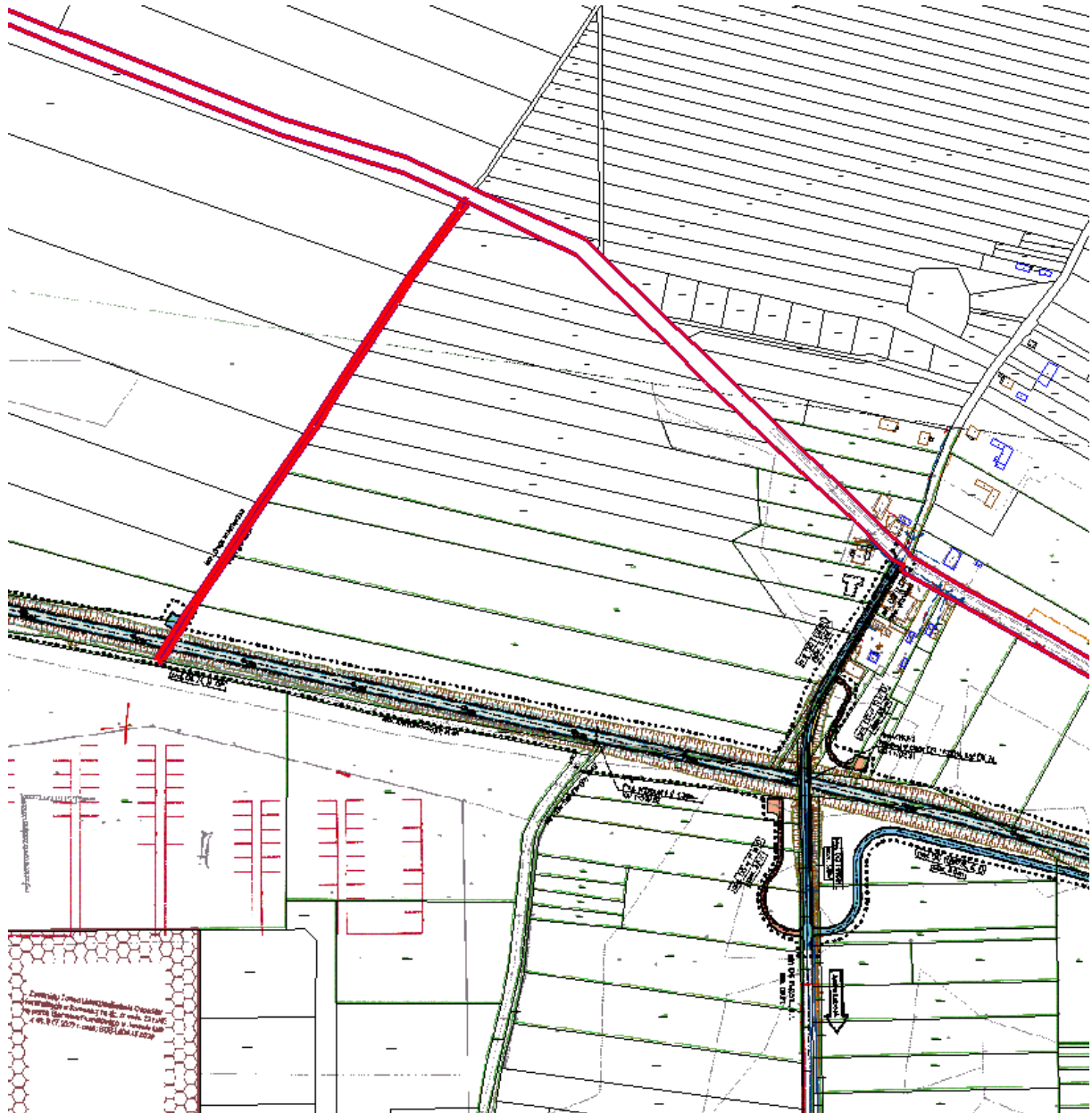
Przewodnicząca Rady
Miejskiej

Bożena Czajkowska

Załącznik graficzny nr 1



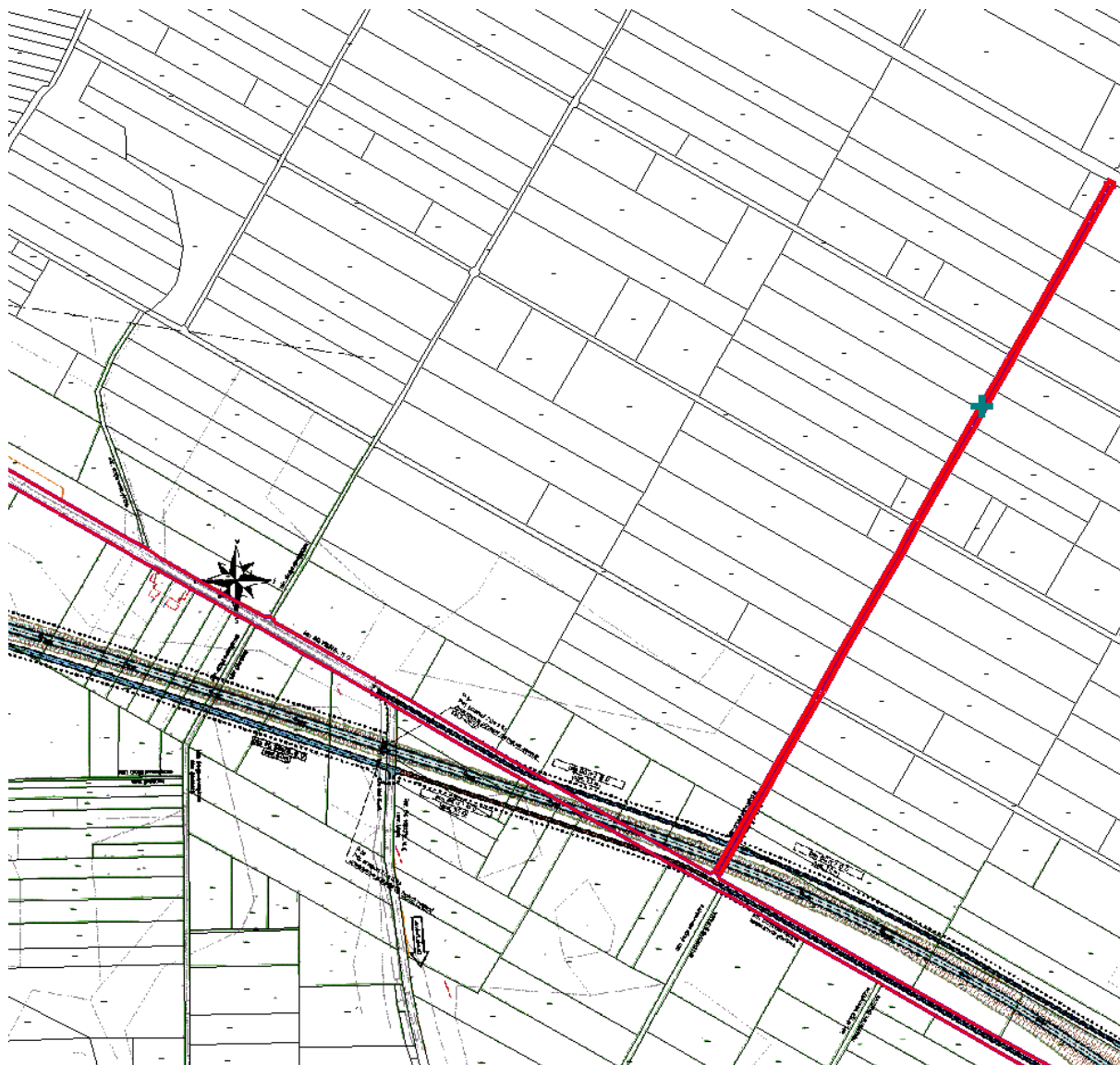
Załącznik graficzny nr 2



Załącznik graficzny nr 3



Załącznik graficzny nr 4



Załącznik graficzny nr 5



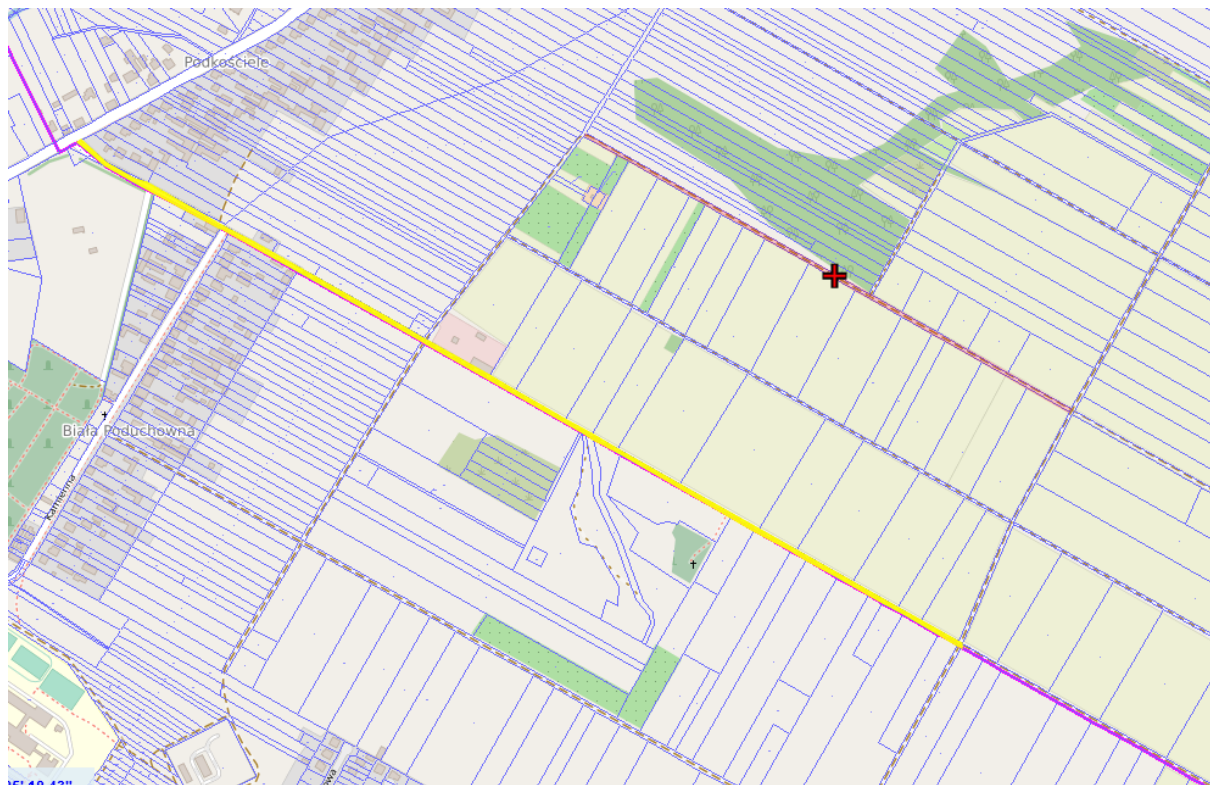
Załącznik graficzny nr 6



Załącznik graficzny nr 7



Załącznik graficzny nr 8



Dz. drogowa nr 297 obręb Biała Druga