



DZIENNIK URZĘDOWY

WOJEWÓDZTWA LUBELSKIEGO

Lublin, dnia 23 kwietnia 2024 r.

Poz. 2475

UCHWAŁA NR LXXI/583/24 RADY GMINY GŁUSK

z dnia 26 marca 2024 r.

w sprawie wyznaczenia obszaru zdegradowanego i obszaru rewitalizacji Gminy Głusk

Na podstawie art. 18 ust. 2 pkt 15 ustawy z dnia 8 marca 1990 r. o samorządzie gminnym (Dz. U. z 2023 r. poz. 40 z późn. zm.), art. 8 ust. 1, art. 10 ust. 2, art. 11 ust. 4, oraz art. 13 ustawy z dnia 9 października 2015 r. o rewitalizacji (Dz. U. z 2024 r. poz. 278) uchwala się, co następuje:

§ 1. 1. Na wniosek Wójta Gminy Głusk wyznacza się obszar zdegradowany i obszar rewitalizacji na terenie Gminy Głusk.

2. Obszar zdegradowany dzieli się na siedem podobszarów:

- 1) Podobszar zdegradowany „Abramowice Prywatne”, zgodnie z załącznikiem nr 1 do uchwały,
- 2) Podobszar zdegradowany „Dominów”, zgodnie z załącznikiem nr 2 do uchwały,
- 3) Podobszar zdegradowany „Głuszczyzna” zgodnie z załącznikiem nr 3 do uchwały,
- 4) Podobszar zdegradowany „Kalinówka” zgodnie z załącznikiem nr 4 do uchwały,
- 5) Podobszar zdegradowany „Kolonія Prawiedniki” zgodnie z załącznikiem nr 5 do uchwały,
- 6) Podobszar zdegradowany „Mętów” zgodnie z załącznikiem nr 6 do uchwały,
- 7) Podobszar zdegradowany „Prawiedniki” zgodnie z załącznikiem nr 7 do uchwały.

3. Obszar rewitalizacji dzieli się na cztery podobszary:

- 1) Podobszar rewitalizacji „Dominów”, zgodnie z załącznikiem nr 8 do uchwały,
- 2) Podobszar rewitalizacji „Kalinówka”, zgodnie z załącznikiem nr 9 do uchwały,
- 3) Podobszar rewitalizacji „Mętów”, zgodnie z załącznikiem nr 10 do uchwały,
- 4) Podobszar rewitalizacji „Prawiedniki”, zgodnie z załącznikiem nr 11 do uchwały.

§ 2. 1. Granice Podobszarów zdegradowanych określają mapy „Podobszar zdegradowany” w skali 1:5000, stanowiące załączniki od nr 1 do nr 7 do niniejszej uchwały.

2. Granice Podobszarów rewitalizacji określają mapy „Podobszar rewitalizacji” w skali 1:5000, stanowiące załączniki od nr 8 do nr 11 do niniejszej uchwały.

§ 3. Wykonanie uchwały powierza się Wójtowi Gminy Głusk.

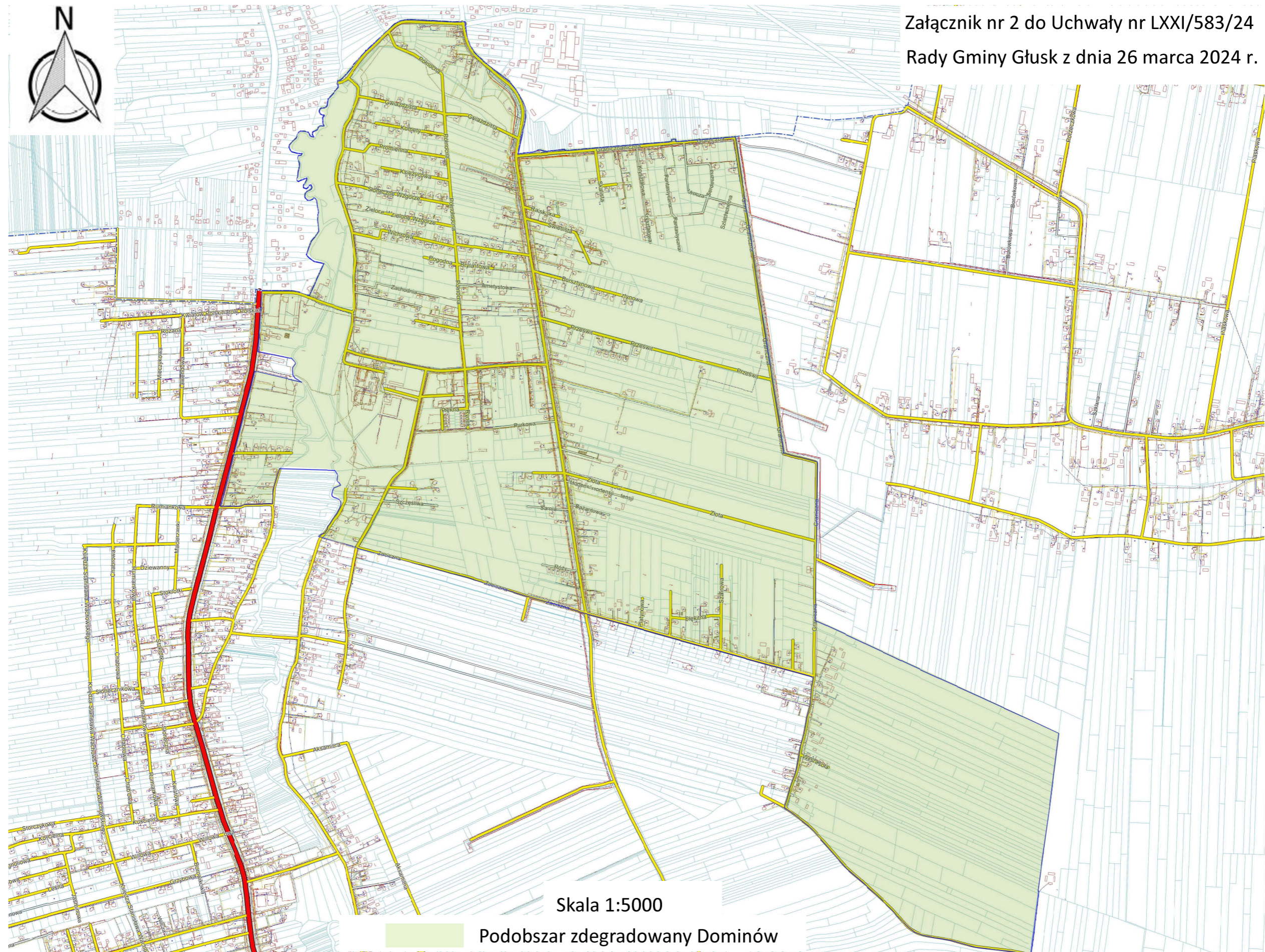
§ 4. Uchwała wchodzi w życie po upływie 14 dni od dnia ogłoszenia w Dzienniku Urzędowym Województwa Lubelskiego.

Przewodnicząca Rady Gminy
Głusk

Sylwia Jurek



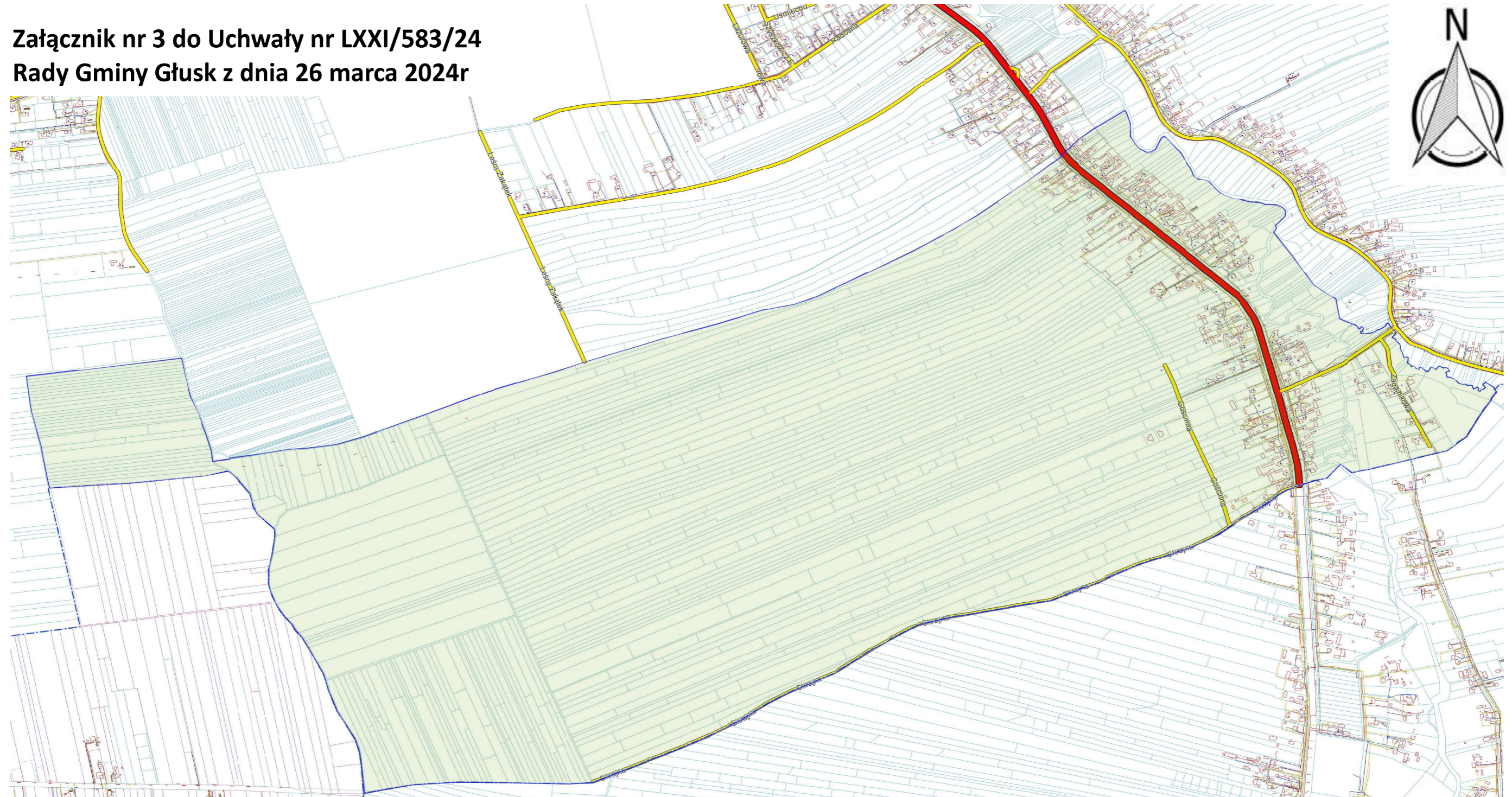
Załącznik nr 2 do Uchwały nr LXXI/583/24
Rady Gminy Głusk z dnia 26 marca 2024 r.



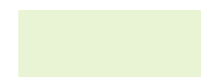
Skala 1:5000

Podobszar zdegradowany Dominów

**Załącznik nr 3 do Uchwały nr LXXI/583/24
Rady Gminy Głusk z dnia 26 marca 2024r**



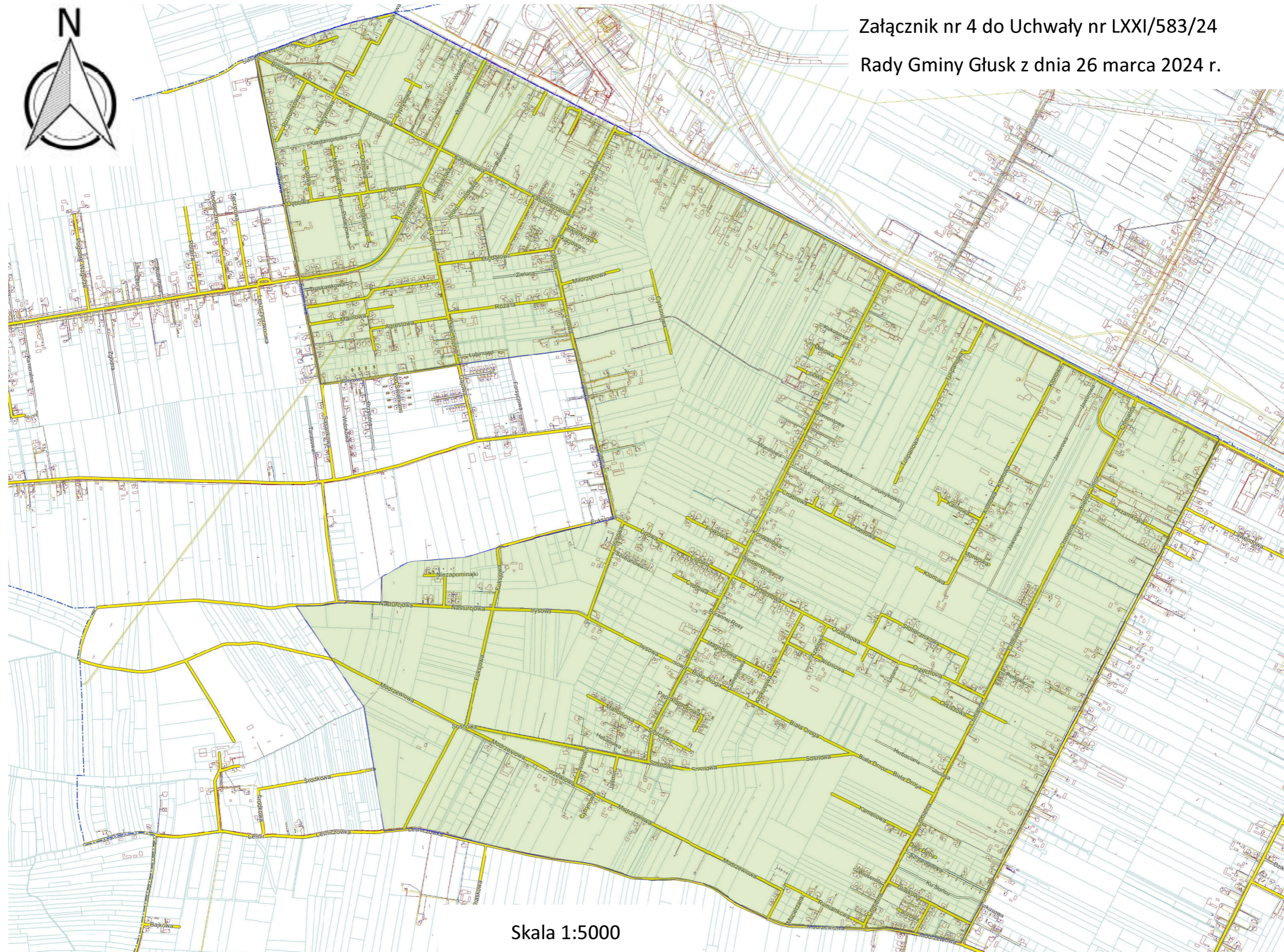
Skala 1:5000



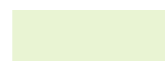
Podobszar zdegradowany Głuszczyzna



Załącznik nr 4 do Uchwały nr LXXI/583/24
Rady Gminy Głusk z dnia 26 marca 2024 r.

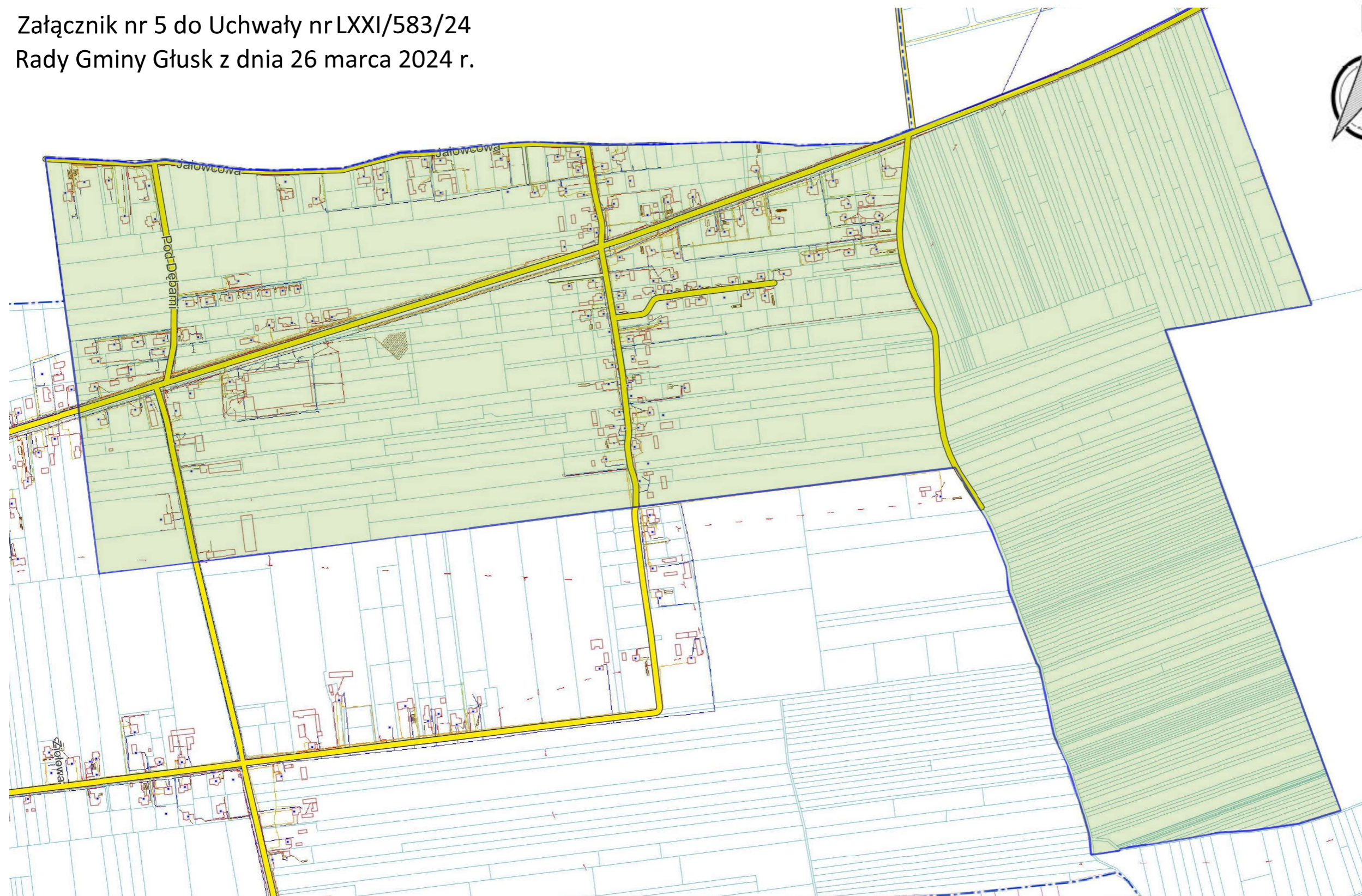


Skala 1:5000



Podobszar zdegradowany Kalinówka

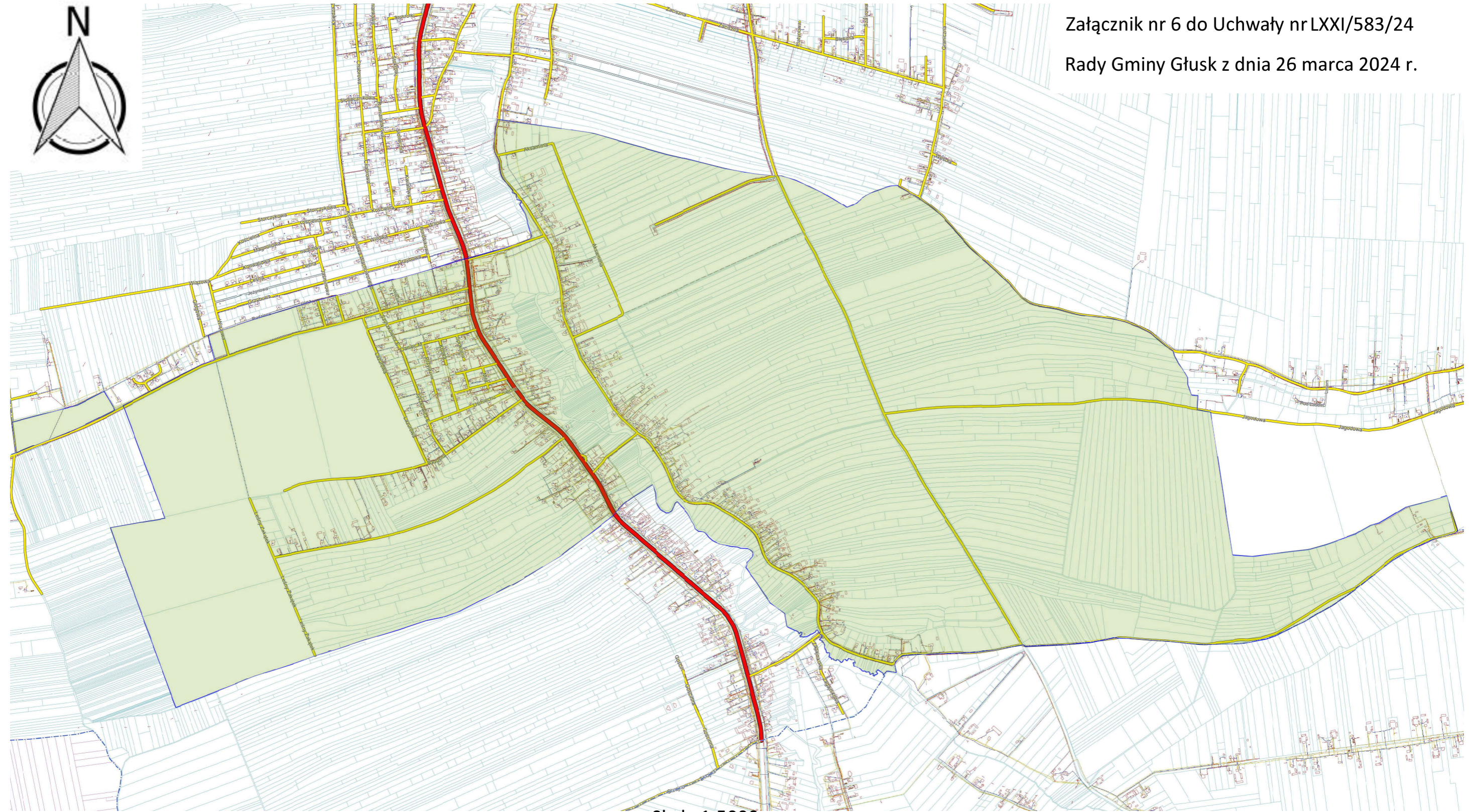
Załącznik nr 5 do Uchwały nr LXXI/583/24
Rady Gminy Głusk z dnia 26 marca 2024 r.



Skala 1:5000

 Podobszar zdegradowany Kol. Prawiedniki

Załącznik nr 6 do Uchwały nr LXXI/583/24
Rady Gminy Głusk z dnia 26 marca 2024 r.



Skala 1:5000



Podobszar zdegradowany Mętów

Załącznik nr 7 do Uchwały nr LXXI/583/24
Rady Gminy Głusk z dnia 26 marca 2024 r.

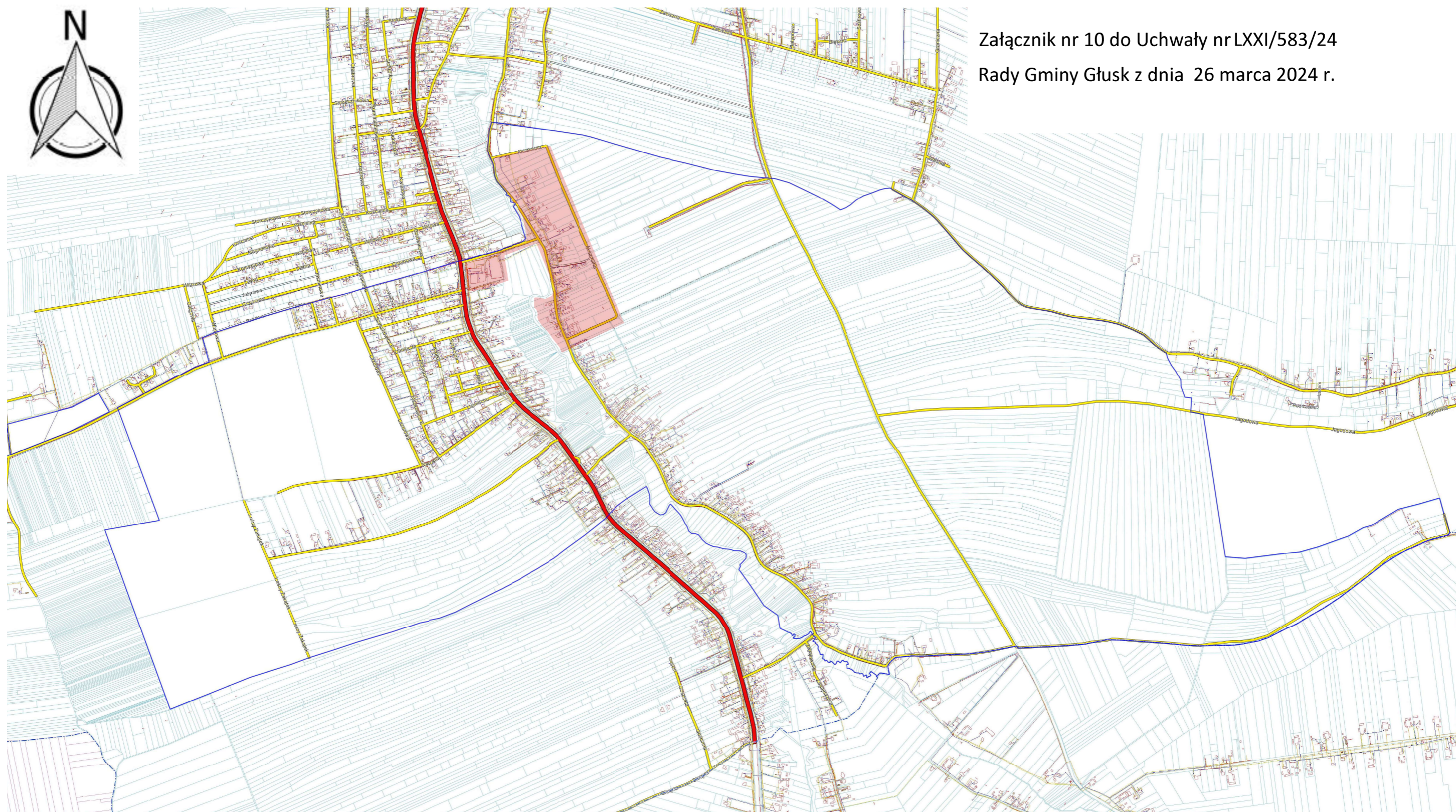


Skala 1:5000

 Podobszar zdegradowany Prawiedniki



Załącznik nr 10 do Uchwały nr LXXI/583/24
Rady Gminy Głusk z dnia 26 marca 2024 r.

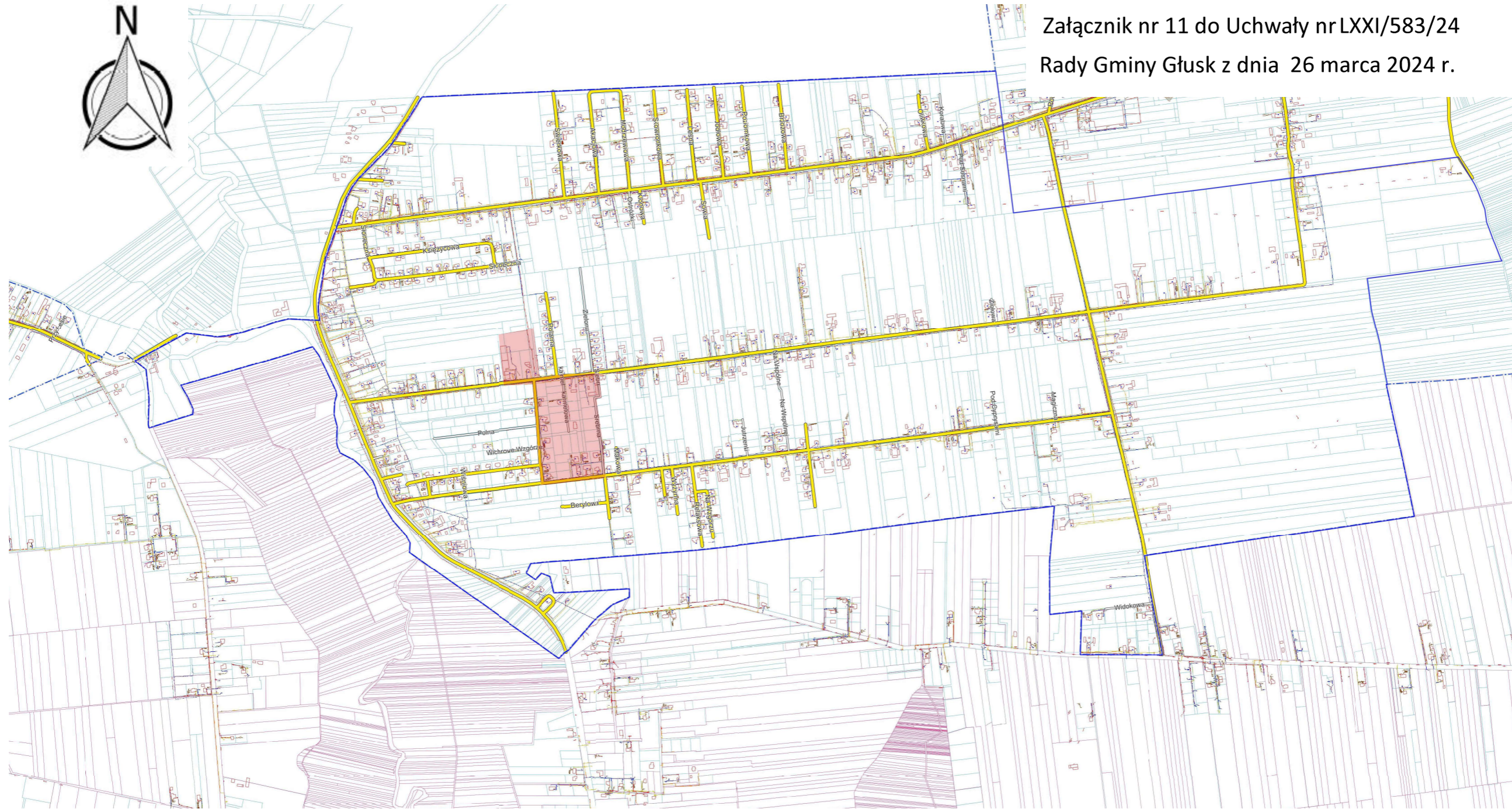


Skala 1:5000



Podobszar rewitalizacji Mętów

Załącznik nr 11 do Uchwały nr LXXI/583/24
Rady Gminy Głusk z dnia 26 marca 2024 r.



Skala 1:5000



Podobszar rewitalizacji Prawiedniki