



DZIENNIK URZĘDOWY

WOJEWÓDZTWA LUBELSKIEGO

Lublin, dnia 17 sierpnia 2021 r.

Poz. 3539

UCHWAŁA NR XXVIII/173/2021 RADY GMINY KONOPNICA

z dnia 13 sierpnia 2021 r.

w sprawie zaliczenia dróg wewnętrznych położonych na terenie gminy Konopnica do kategorii dróg gminnych

Na podstawie art.18 ust. 2 pkt 15 ustawy z dnia 8 marca 1990 r. o samorządzie gminnym (Dz. U. z 2021 r. poz. 1372) w związku z art. 7 ust. 2 ustawy z dnia 21 marca 1985 r. o drogach publicznych (Dz. U. z 2021 r. poz. 54, ze zm.) Rada Gminy Konopnica, po zasięgnięciu opinii Zarządu Powiatu w Lublinie uchwała, co następuje:

§ 1. Zalicza się do kategorii dróg gminnych, drogi wewnętrzne położone na terenie gminy Konopnica wymienione w tabeli, która stanowi załącznik Nr 1 do niniejszej uchwały.

§ 2. Położenie i przebieg dróg wewnętrznych, o których mowa w §1 oznaczone zostały na mapie topograficznej stanowiący załącznik Nr 2 do niniejszej uchwały.

§ 3. Wykonanie uchwały powierza się Wójtowi Gminy Konopnica.

§ 4. Uchwała wchodzi w życie po upływie 14 dni od dnia ogłoszenia w Dzienniku Urzędowym Województwa Lubelskiego.

Przewodniczący Rady Gminy

Andrzej Duda

ZAŁĄCZNIK NR 1
DO UCHWAŁY RADY GMINY KONOPNICA
NR XXVIII/173/2021
Z DNIA 13 SIERPNIA 2021 R.

Lp.	Miejscowość	Nr działki	Szerokość drogi	Długość drogi	Rodzaj nawierzchni na drodze	Przebieg drogi/uwagi
1	Szerokie	104/5, 104/4, 174/5, 174/11, 178/4	Od 4 m do 15m	1460 m	Asfaltowa na odcinku 1050 m, betonowa kostka brukowa na odcinku 410 m	Droga od strony zachodniej łączy się z drogą wewnętrzną nr ew. dz. 37 oraz od strony wschodniej z ulicą Biskupińską (na terenie miasta Lublin)
2	Szerokie	37	3 m	980 m	Asfaltowa	Droga od strony południowej łączy się z drogą powiatową nr 2226 L oraz od strony północnej z drogą wojewódzką nr 830.
3	Szerokie	177/12 (i 19 szt. innych działek)	Od 8 m do 10 m	560 m	Betonowa kostka brukowa	Droga od strony południowej łączy się z drogą powiatową nr 2226 L oraz od strony północnej z drogą wewnętrzną nr ew. dz. 104/5
4	Lipniak	87/16	8,5 m	460 m	Betonowa kostka brukowa na odcinku 330 m, droga gruntowa na odcinku 130 m	Droga od strony północnej łączy się z drogą powiatową nr 2226 L oraz od strony południowej z ul. Lipniak (na terenie miasta Lublin)
5	Lipniak	26/1, część 44	3 m	980 m	Gruntowa	Droga od strony północnej łączy się z drogą wewnętrzną nr ew. dz. 44 oraz od strony południowej z ul. Laskową (na terenie miasta Lublin)
6	Lipniak	Część działki 45/1	3 m	400 m	Nawierzchnia asfaltowa na odcinku 240 m, droga gruntowa na odcinku 160m	Droga od strony północnej łączy się z drogą wewnętrzną nr ew. dz. 71 oraz od strony południowej z ul. Laskową (na terenie miasta Lublin)
7	Uniszowice	310	Od 3 m do 7 m	1100 m	Nawierzchnia asfaltowa na odcinku 250 m, trylinka na odcinku 200 m, nawierzchnia gruntowa na odcinku 600 m	Droga od strony północnej łączy się z drogą powiatową nr 2227 L oraz od strony południowej z drogą powiatową nr 2226 L
8	Uniszowice	302	3 m	1070 m	asfaltowa	Droga od strony wschodniej łączy się z drogą gminną nr 106934 L oraz od strony zachodniej z drogą wewnętrzną nr ew. dz. 303/2
9	Uniszowice	303/2	3 m	600 m	Nawierzchnia asfaltowa na odcinku 200 m, droga gruntowa na odcinku 400 m.	Droga od strony południowej łączy się z drogą serwisową w ciągu drogi S19.
10	Uniszowice	299 i inne	od 3 m do 8 m	1320 m	Nawierzchnia asfaltowa od drogi powiatowej 2227 L na odcinku 200m, nawierzchnia asfaltowa na odcinku 400 m od strony drogi wojewódzkiej nr 830, droga gruntowa na odcinku 720 m.	Droga od strony południowej łączy się z drogą powiatową nr 2227 L oraz od strony północno-wschodniej z drogą wojewódzką nr 830
11	Motycz- Józefin	387	3 m	730 m	Asfaltowa	Droga od strony zachodniej łączy się z drogą powiatową nr 2228 L oraz od strony wschodniej z drogą wewnętrzną położoną na terenie Gminy Jastków

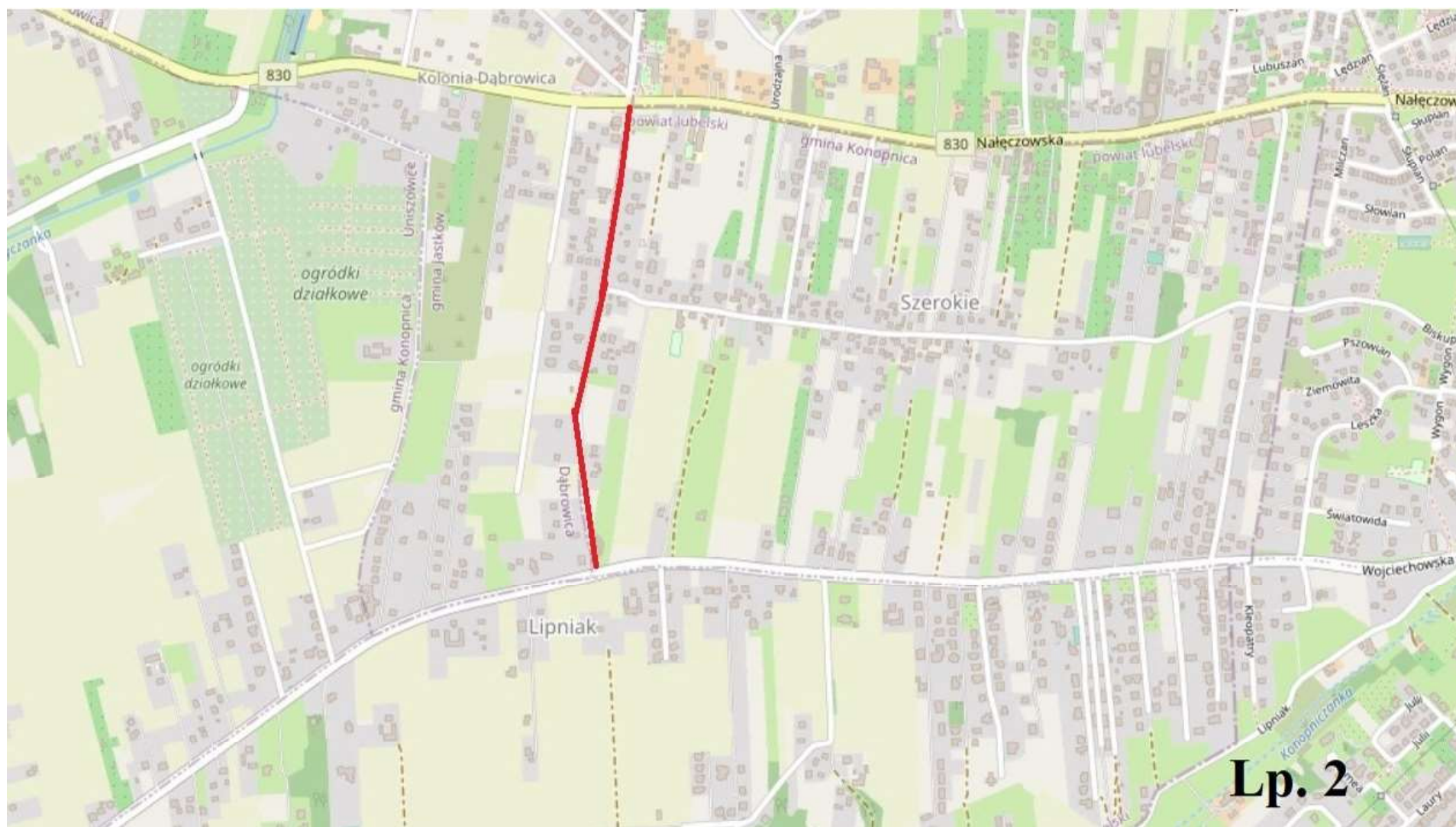
12	Motycz-Józefin	382/2	3 m	800 m	Nawierzchnia asfaltowa na odcinku 790 m,	Droga od strony wschodniej łączy się z drogą powiatową nr 2228 L oraz od strony zachodniej z drogą wewnętrzną nr ew. dz. 380/2
13	Motycz-Józefin	380/2	3 m	1870 m	Droga gruntowa	Droga od strony wschodniej łączy się z drogą powiatową nr 2228 L oraz od strony północnej z drogą gminną nr 106939 L
14	Motycz-Józefin, Motycz	Cześć 380/2, 383, 787	3 m	1705 m	Droga gruntowa	Droga od strony północnej łączy się z drogą wewnętrzną nr ew. dz. 380/2 oraz od strony południowej z drogą powiatową nr 2228 L
15	Motycz	103	3 m	760 m	asfaltowa	Droga od strony północno-wschodniej łączy się z drogą wewnętrzną nr ew. dz. 121/8
16	Motycz, Motycz-Józefin	121/8, 103,90, 66/2, 1/2	3 m	1630 m	Asfaltowa	Droga od strony południowej łączy się z drogą gminną nr 106936 L oraz od strony północno-wschodniej z drogą gminną na terenie Gminy Jastków
17	Motycz	1552,16	3 m	1150 m	Nawierzchnia z destruktu asfaltowego na odcinku 470 m, droga gruntowa na odcinku 680 m	Droga od strony północnej łączy się z drogą gminną nr 106936 L oraz od strony południowej z drogą gminną nr 106937 L
18	Motycz	12	4 m	365 m	Asfaltowa	Droga od strony południowo-zachodniej łączy się z drogą powiatową nr 2231 L oraz od strony północno-wschodniej z drogą gminną na terenie Gminy Jastków
19	Motycz	612	Od 3 m do 4 m	225 m	Droga gruntowa	Droga od strony południowo-zachodniej łączy się z drogą powiatową nr 2231 L
20	Motycz, Motycz Leśny	338, część 369	Od 4,5 m do 9m	1060 m	Asfaltowa	Droga od strony północno-wschodniej łączy się z drogą powiatową nr 2231 L oraz od strony północno-zachodniej z drogą gminną nr 112483 L
21	Motycz	Część 386/2, 860	Od 5m do 7 m	1130 m	asfaltowa	Droga od strony południowej łączy się z drogą gminną nr 106944 L oraz od strony północno-zachodniej z drogą gminną nr 106943 L
22	Motycz	910/2	8 m	270 m	Asfaltowa	Droga od strony północnej łączy się z drogą powiatową nr 2229 L
23	Motycz	1159,12	Od 3 m do 8 m	1660 m	Nawierzchnia asfaltowa na głównym ciągu drogowym, na odnodze nawierzchnia z płyt betonowych oraz gruntowa	Droga od strony północnej łączy się z drogą powiatową nr 2227 L oraz od strony południowej z drogą gminną nr 106944 L, główny ciąg drogowy z odnogą w kierunku zachodnim.
24	Motycz	1371	Od 4 m do 5 m	650 m	Asfaltowa	Droga od strony południowej łączy się z drogą gminną nr 106944 L
25	Motycz	1372	Od 3 m do 4 m	750 m	Nawierzchnia asfaltowa na odcinku 200, na odcinku 550 m nawierzchnia gruntowa	Droga od strony zachodniej łączy się z drogą wewnętrzną nr ew. dz. 1371 oraz od strony północnej z drogą wewnętrzną nr ew. dz. 1377/2
26	Motycz	12/4, 1377/2	6 m	550 m	Asfaltowa	Droga od strony wschodniej łączy się z drogą gminną nr 112541 L oraz od strony zachodniej z drogą wewnętrzną nr ew. dz. 1372
27	Sporniak	577	3 m	1150 m	Gruntowa	Droga od strony południowej łączy się z drogą powiatową nr 2229 L oraz od strony północno-zachodniej z drogą gminną nr 106941 L

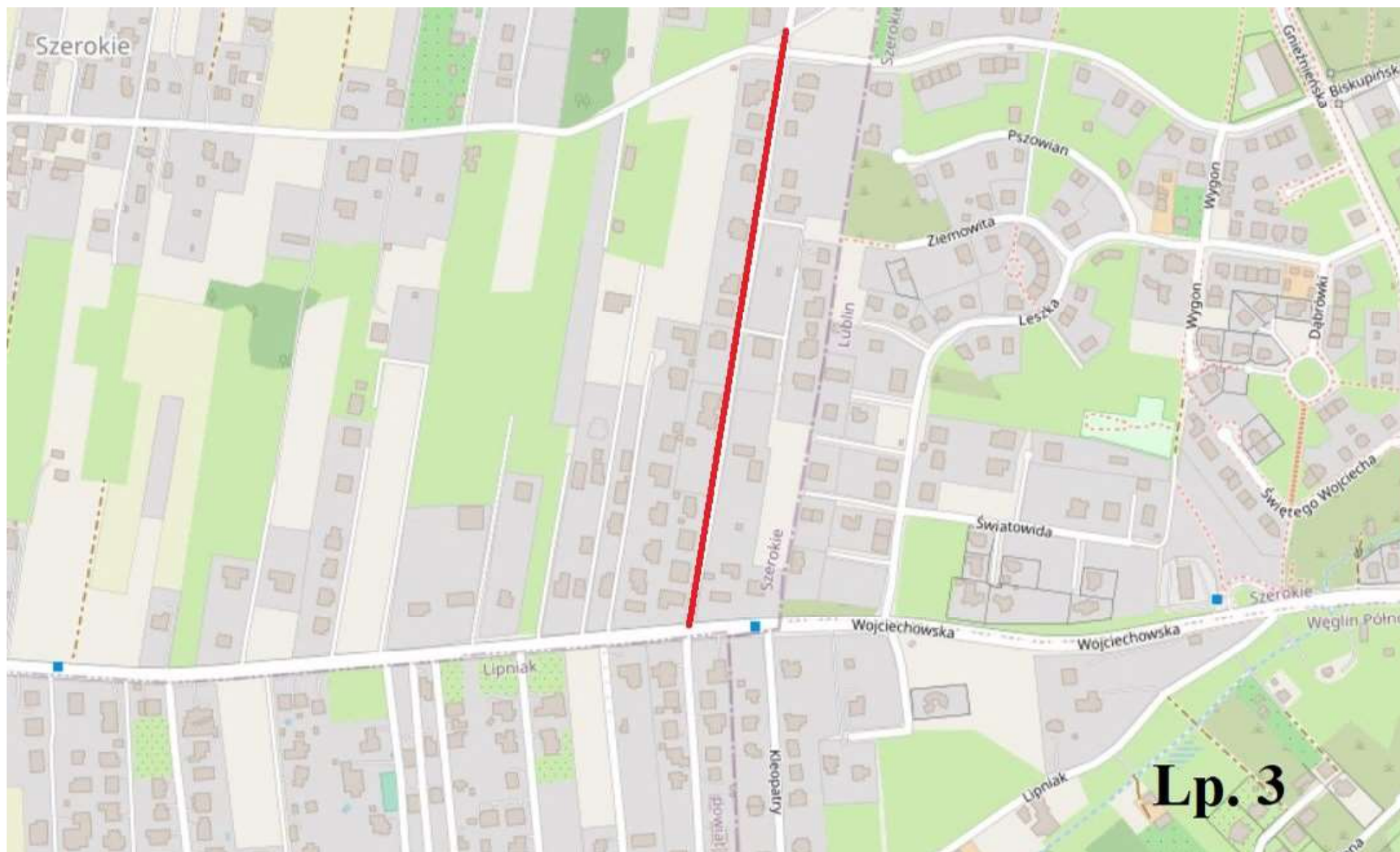
28	Sporniak	581/2	2,5 m	700 m	Asfaltowa	Droga od strony południowo-zachodniej łączy się z drogą powiatową nr 2229 L oraz od strony wschodniej z drogą gminną na terenie gminy Wojciechów
29	Marynin	252	6 m	630 m	Asfaltowa	Droga od strony północnej łączy się z drogą gminną nr 112593 L oraz od strony południowej z drogą gminną nr 106956 L
30	Radawiec Duży	2002	8 m	1220 m	Asfaltowa	Droga od strony południowo-wschodniej łączy się z drogą gminną nr 112593 L oraz od strony północno-zachodniej z drogą 106944 L
31	Radawiec Duży	597, 599	Od 3 m do 6 m	1270 m	Nawierzchnia asfaltowa na odcinku 620 m, gruntowa na odcinku 320 m, nawierzchnia z destruktu na odcinku 330 m	Droga od strony południowo-wschodniej łączy się z drogą gminną nr 112593 L oraz od strony południowo-zachodniej z drogą gminną nr 106949 L
32	Radawiec Duży	708/1 szt. (i 18 innych działek)	Od 7 m do 8 m	570 m	Asfaltowa	Droga od strony północno-wschodniej łączy się z drogą powiatową nr 2260 L oraz od strony południowej z drogą gminną nr 106950 L
33	Radawiec Duży	414	6 m	890 m	Asfaltowa	Droga od strony północnej kończy się na granicy Lasu Radawieckiego, łączy się z drogą wojewódzką nr 747. Kierując się tą drogą w kierunku DW nr 747 i przecinając ją stanowi jeden ciąg drogowy z drogą gminną nr 106977 L. Zasadne jest aby drodze wewnętrznej nr ew. dz. 414 nie nadawać nowego numeru drogi gminnej a przedłużyć ciąg drogi gminnej nr 106977 L.
34	Radawiec Mały	191	3 m	700 m	Asfaltowa	Droga od strony południowo-wschodniej łączy się z drogą powiatową nr 2260 L oraz od strony północno-zachodniej z drogą gminną nr 106952 L
35	Konopnica	925 i część działki nr 927/1	Od 5 m do 7 m	960 m	Nawierzchnia asfaltowa na odcinku 460 m, gruntowa na odcinku 500 m	Droga od strony północnej łączy się z drogą gminną nr 112593 L oraz od strony zachodniej z drogą serwisową w ciągu drogi S19
36	Konopnica	Część działki nr 927/1	Od 4 m do 7 m	600 m	Gruntowa	Droga od strony wschodniej łączy się z drogą powiatową nr 2262 L oraz od strony zachodniej z drogą wewnętrzną nr ew. dz. 925
37	Konopnica	76/1	Od 3 do 5 m	1170 m	Asfaltowa	Droga od strony wschodniej łączy się z drogą powiatową nr 2228 L oraz od strony zachodniej z drogą gminną nr 106944 L
38	Konopnica	392	4 m	930 m	Asfaltowa	Droga od strony północno-zachodniej łączy się z drogą gminną nr 106945 L oraz od strony południowo-wschodniej z ul. Laskową (na terenie miasta Lublin)

**ZAŁĄCZNIK NR 2
DO UCHWAŁY RADY GMINY KONOPNICA
NR XXVIII/173/2021
Z DNIA 13 SIERPNIA 2021 R.**

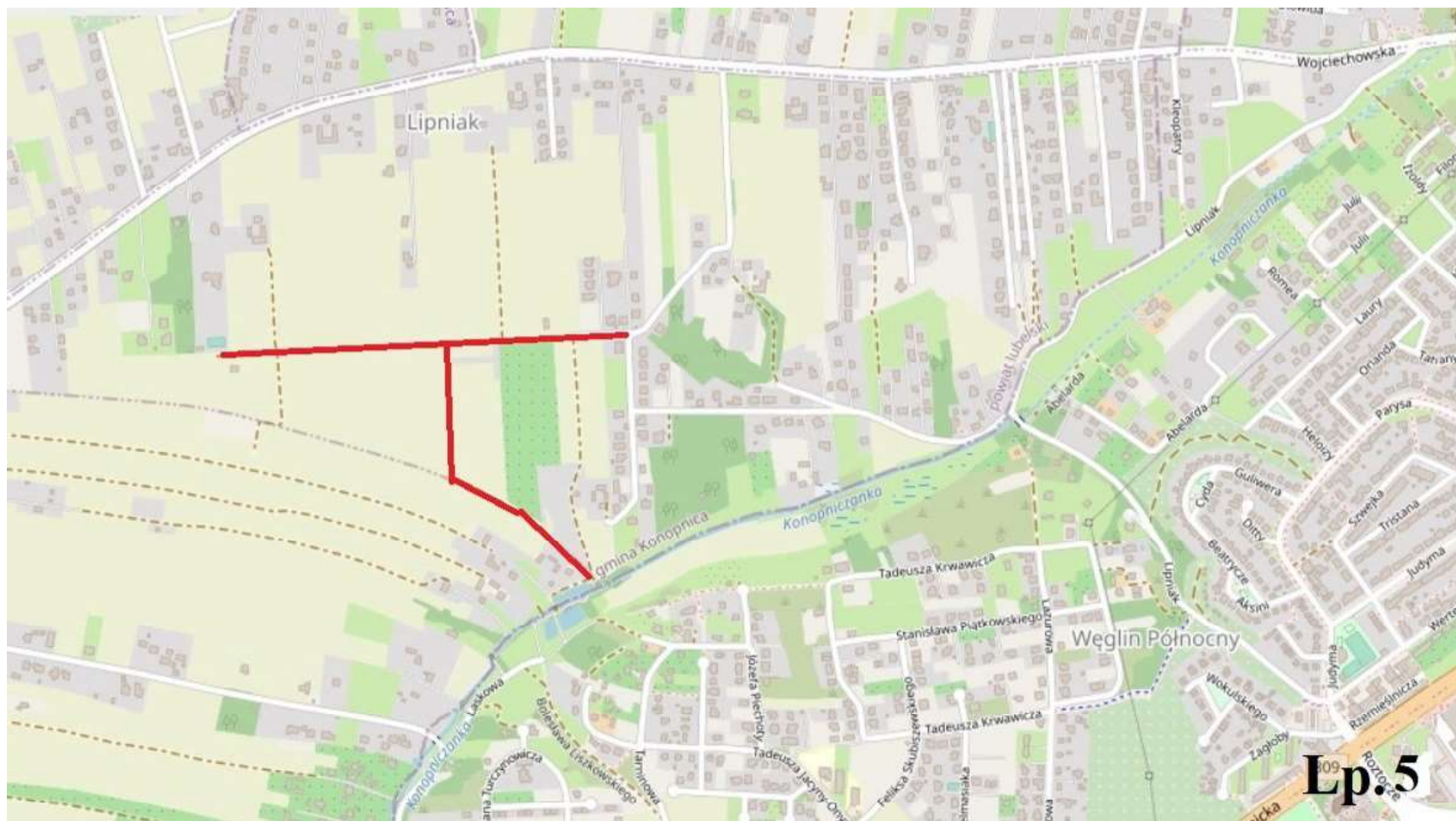
Mapy topograficzne z zaznaczeniem przebiegu drogi

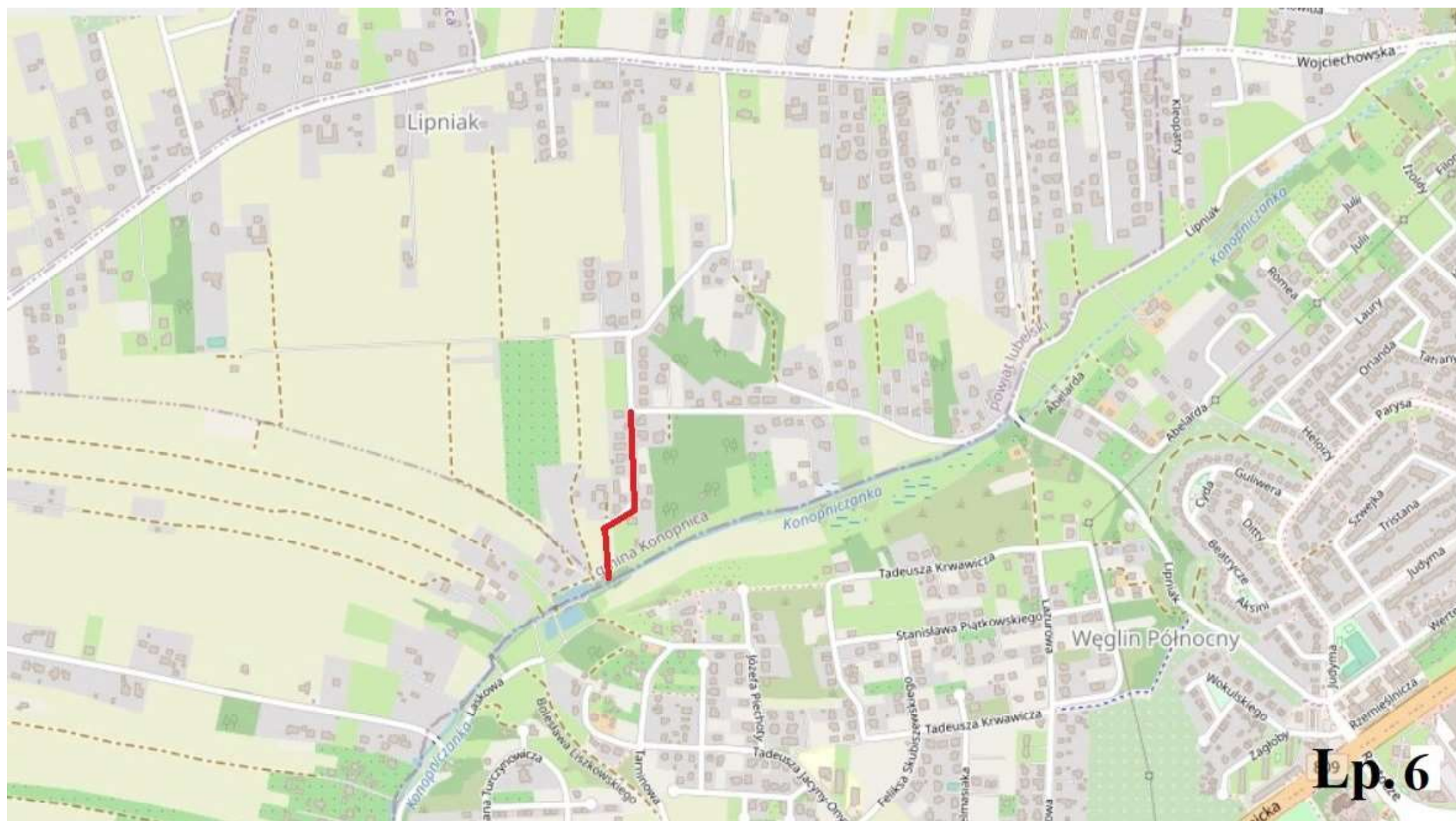


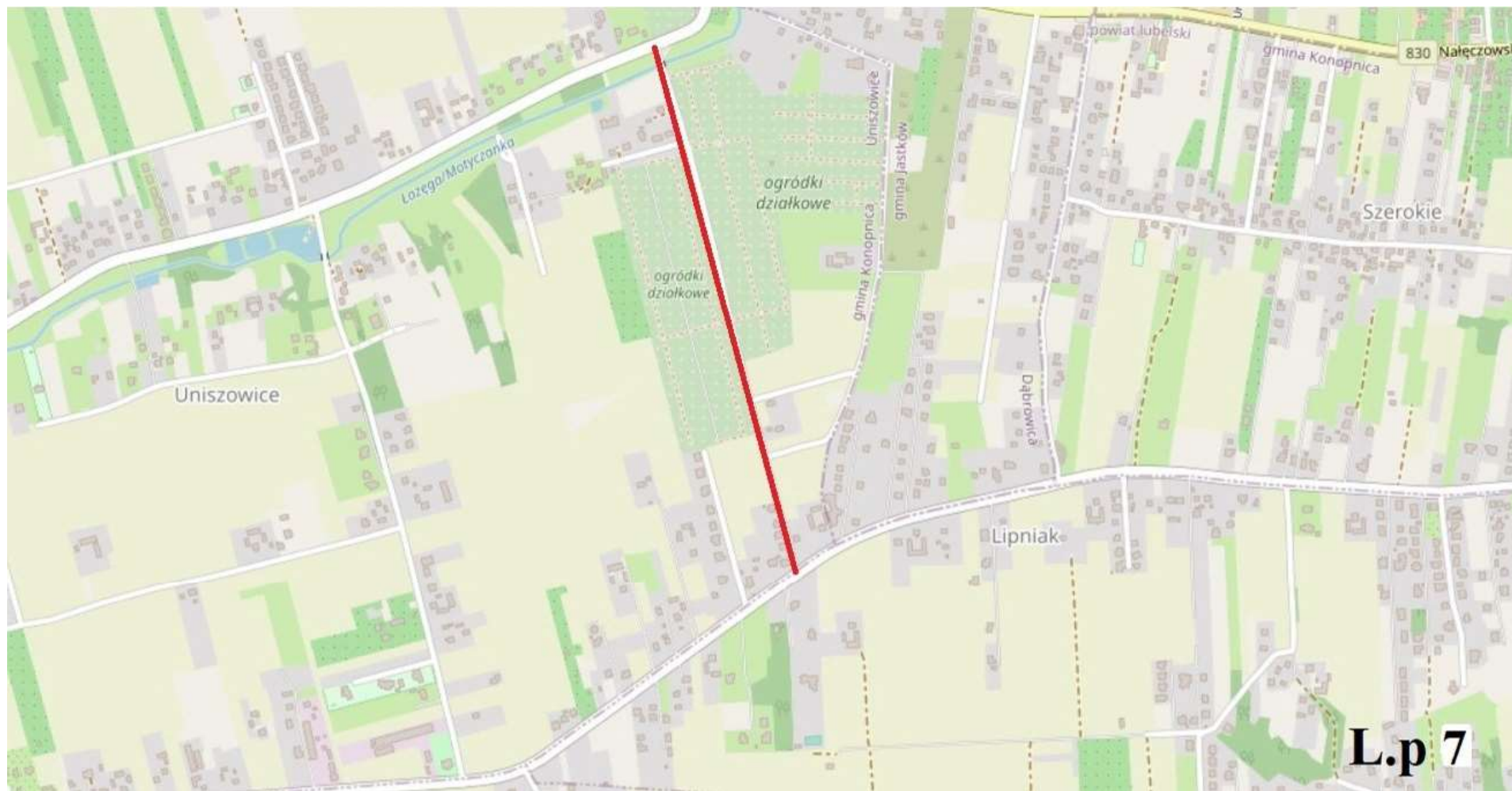


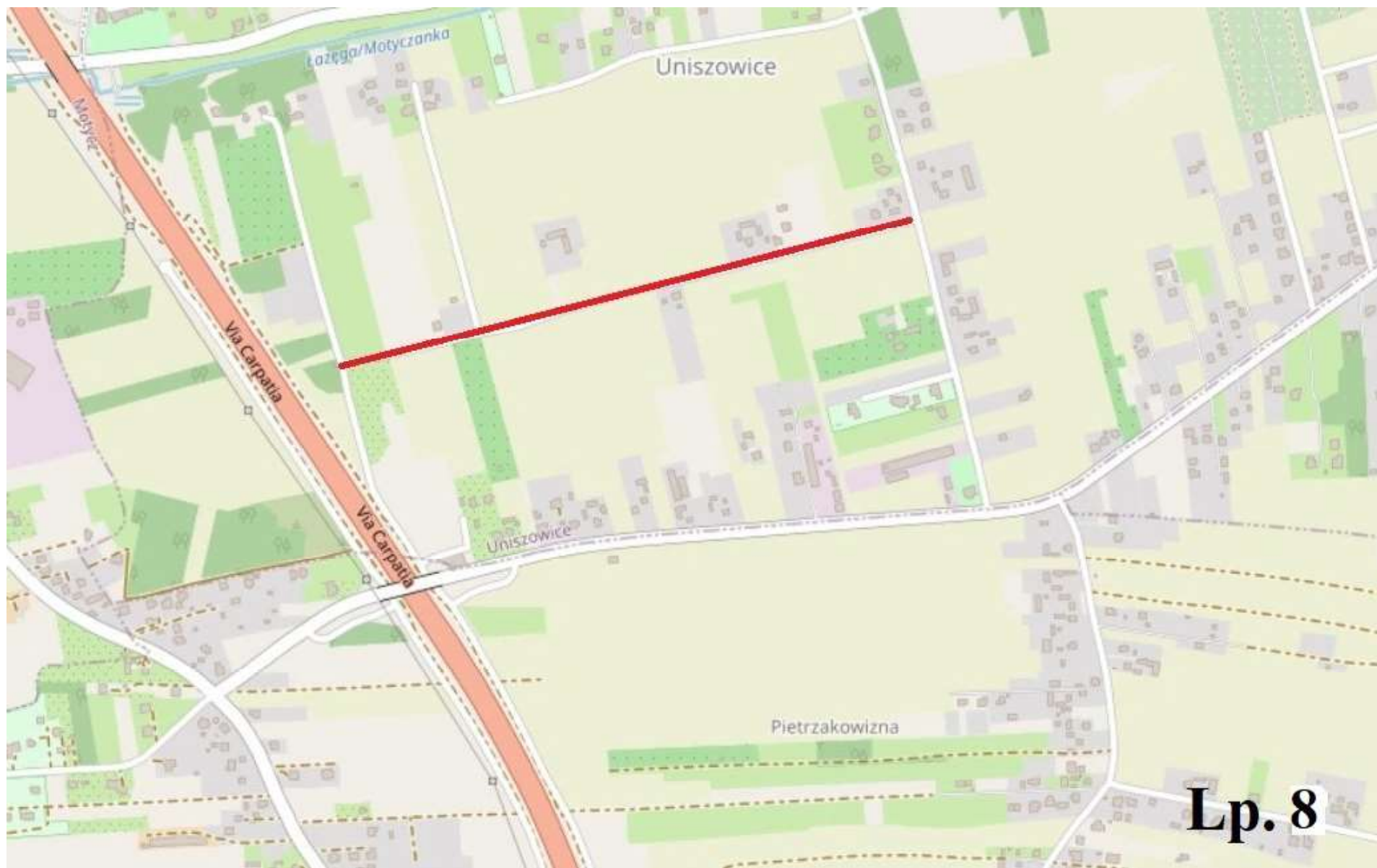










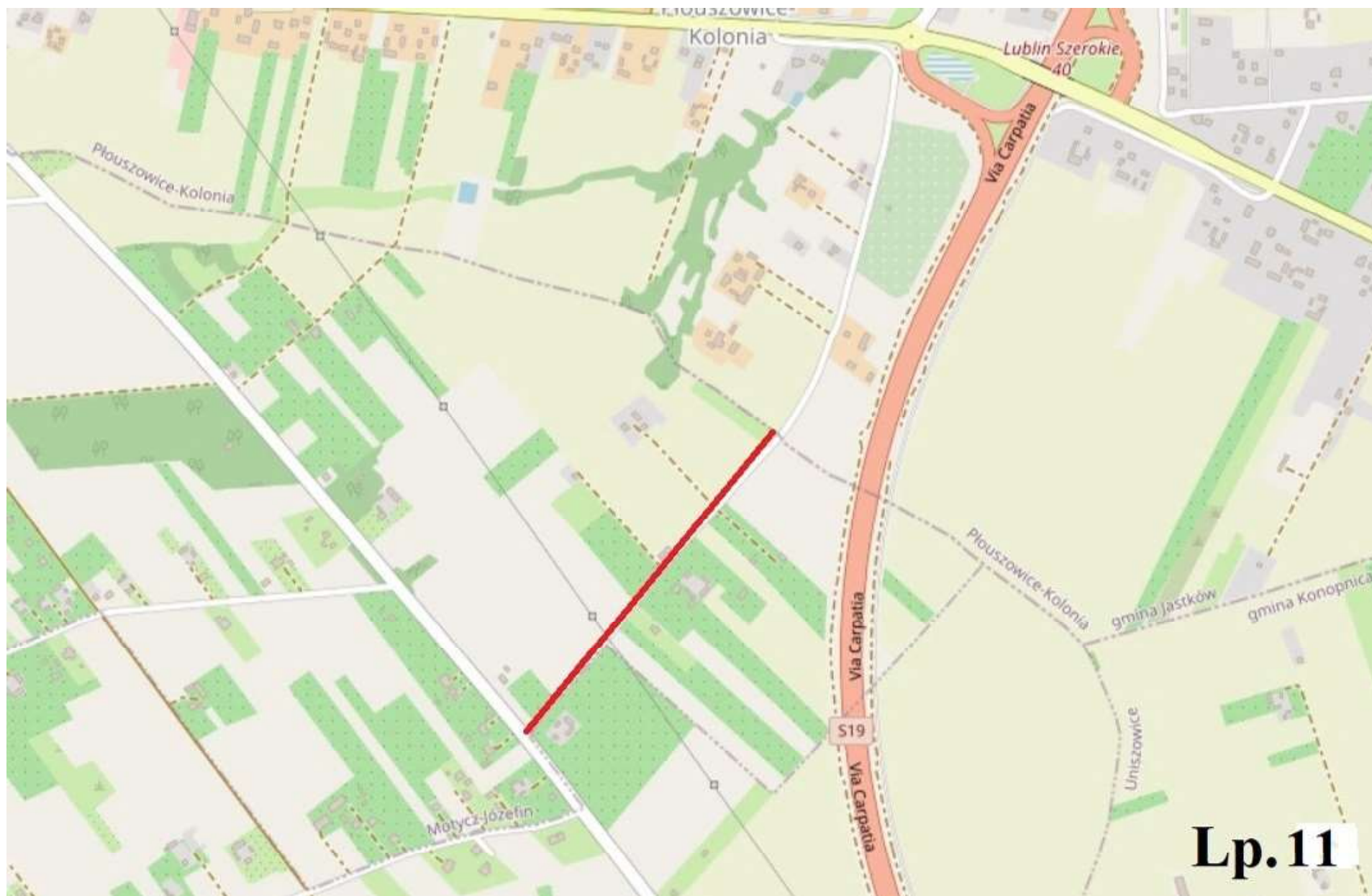




Lp. 9



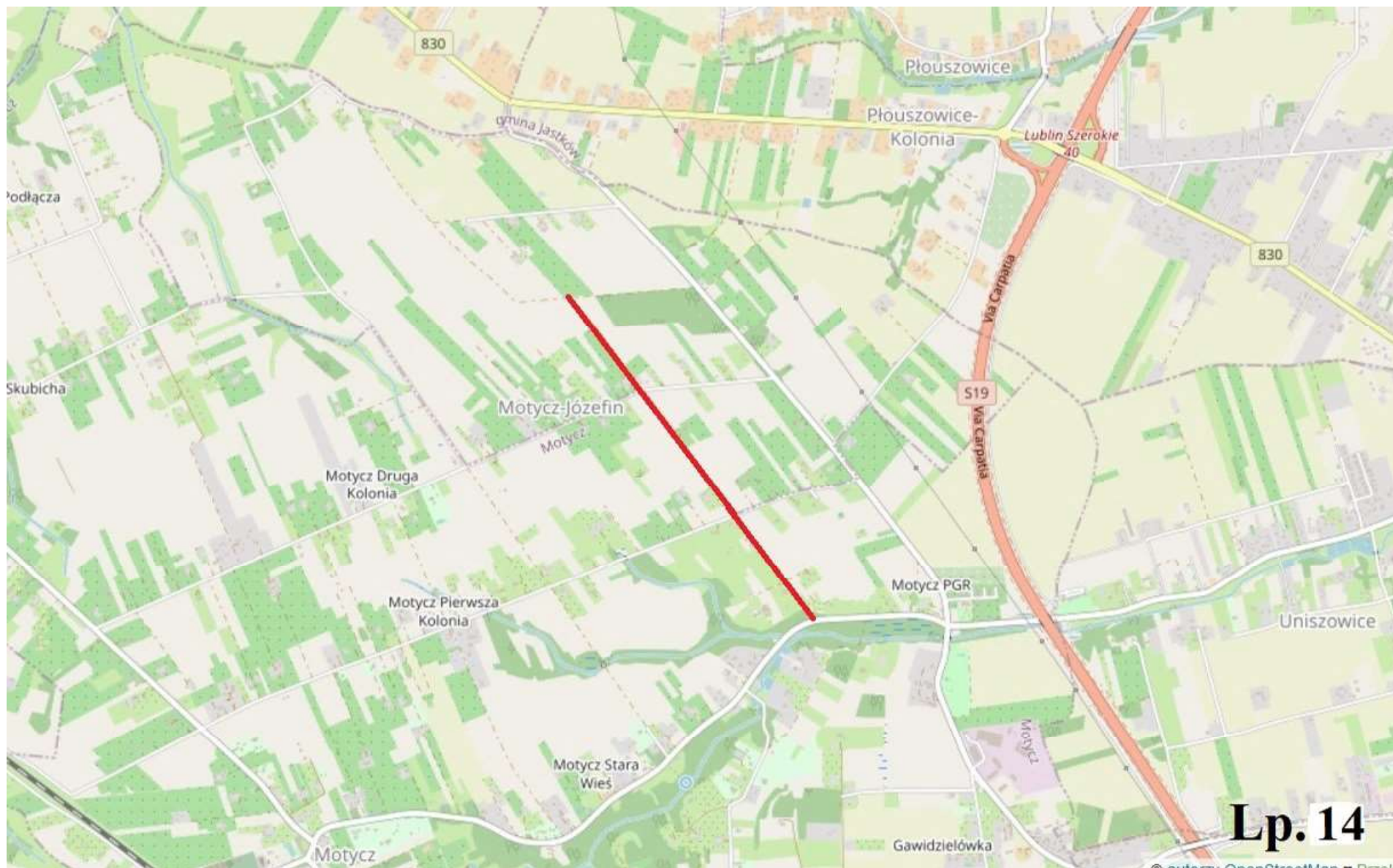
Lp. 10

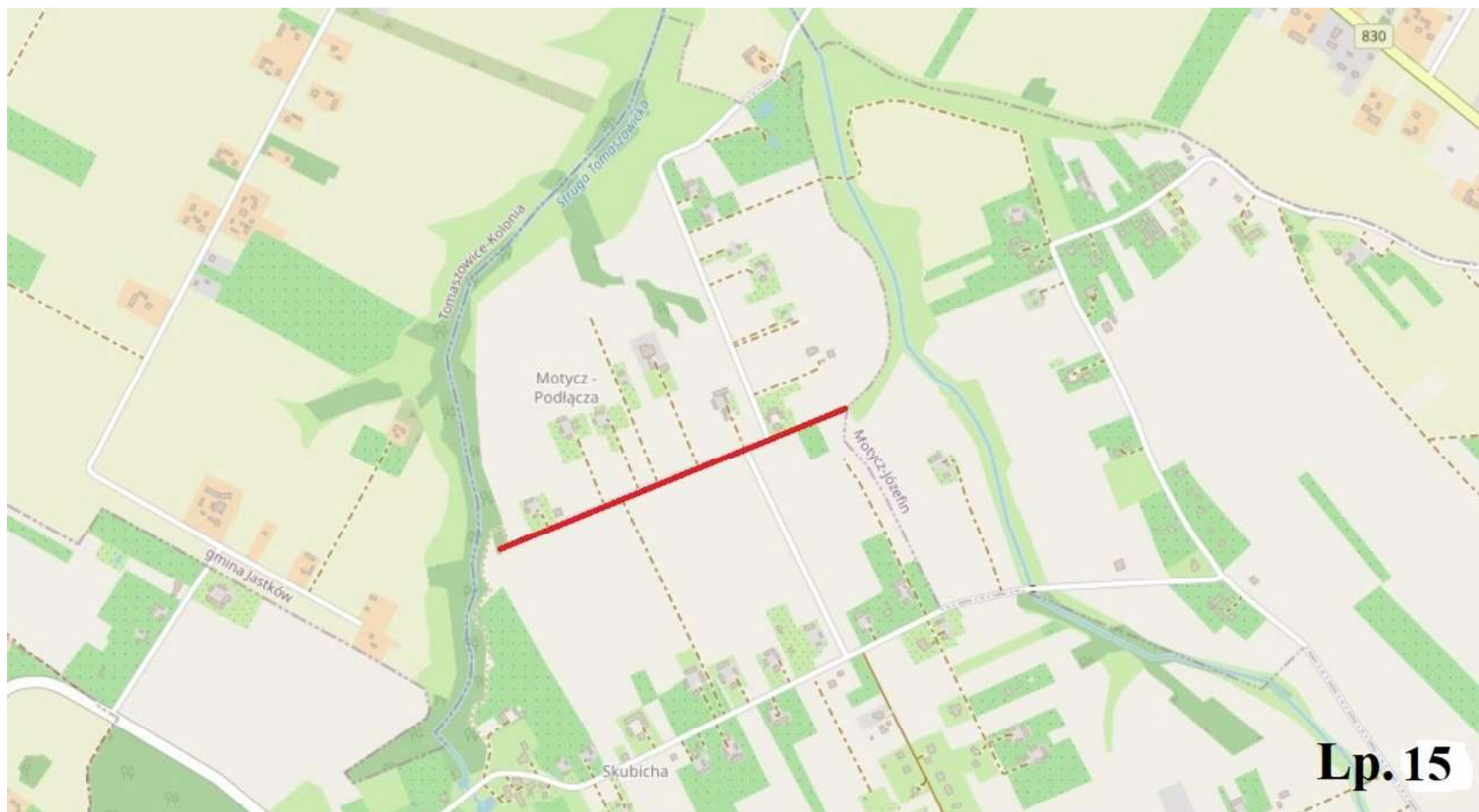


Lp. 11

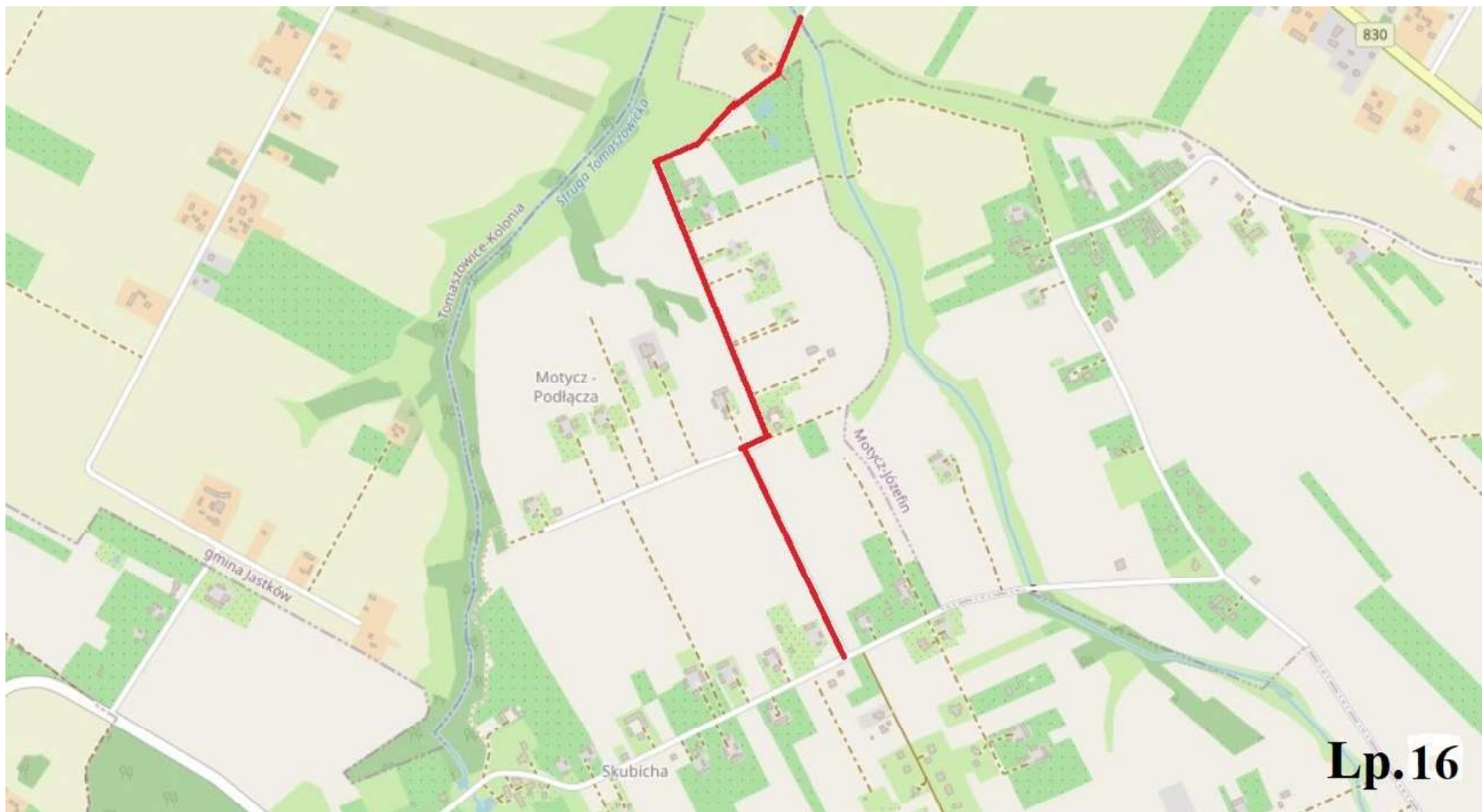


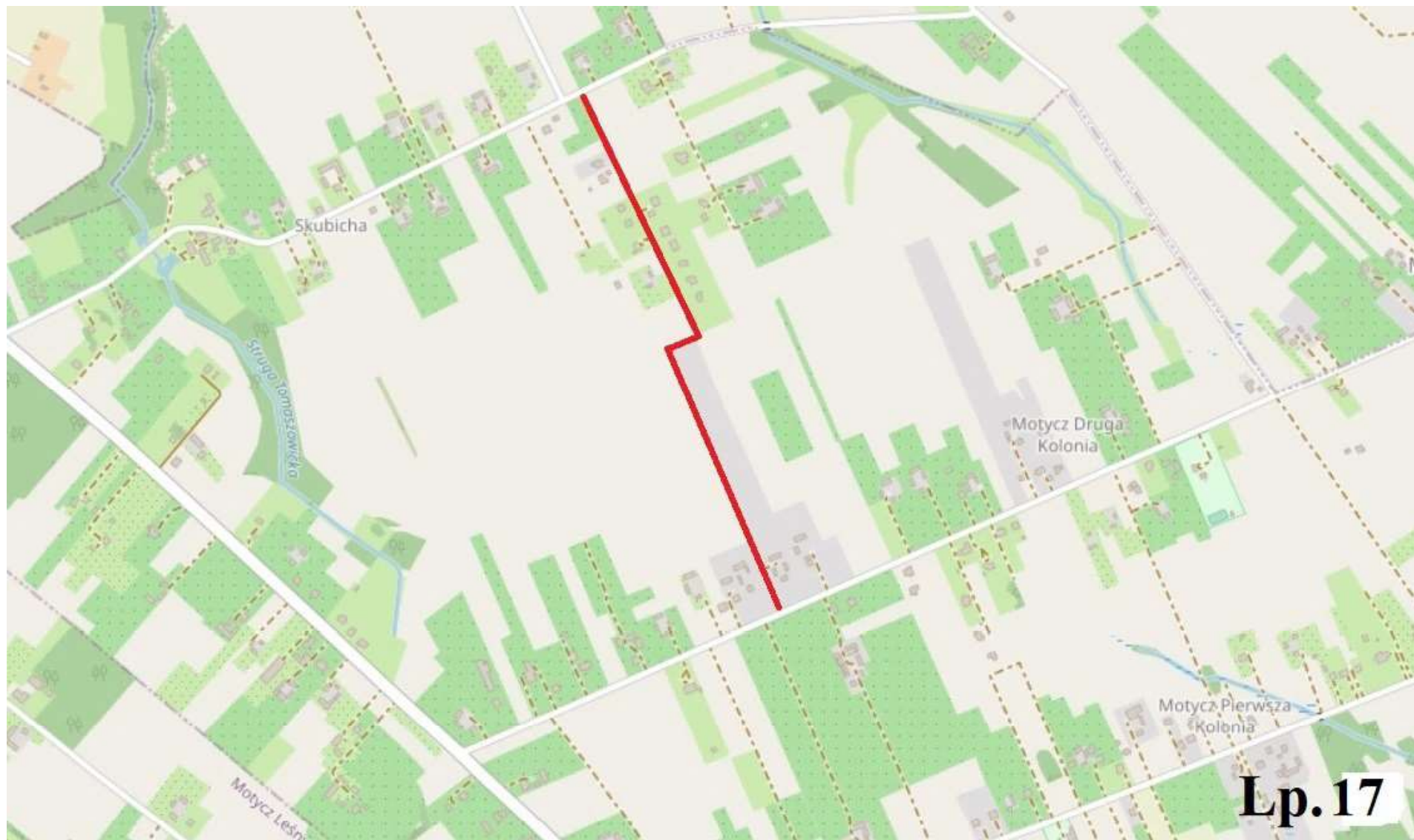


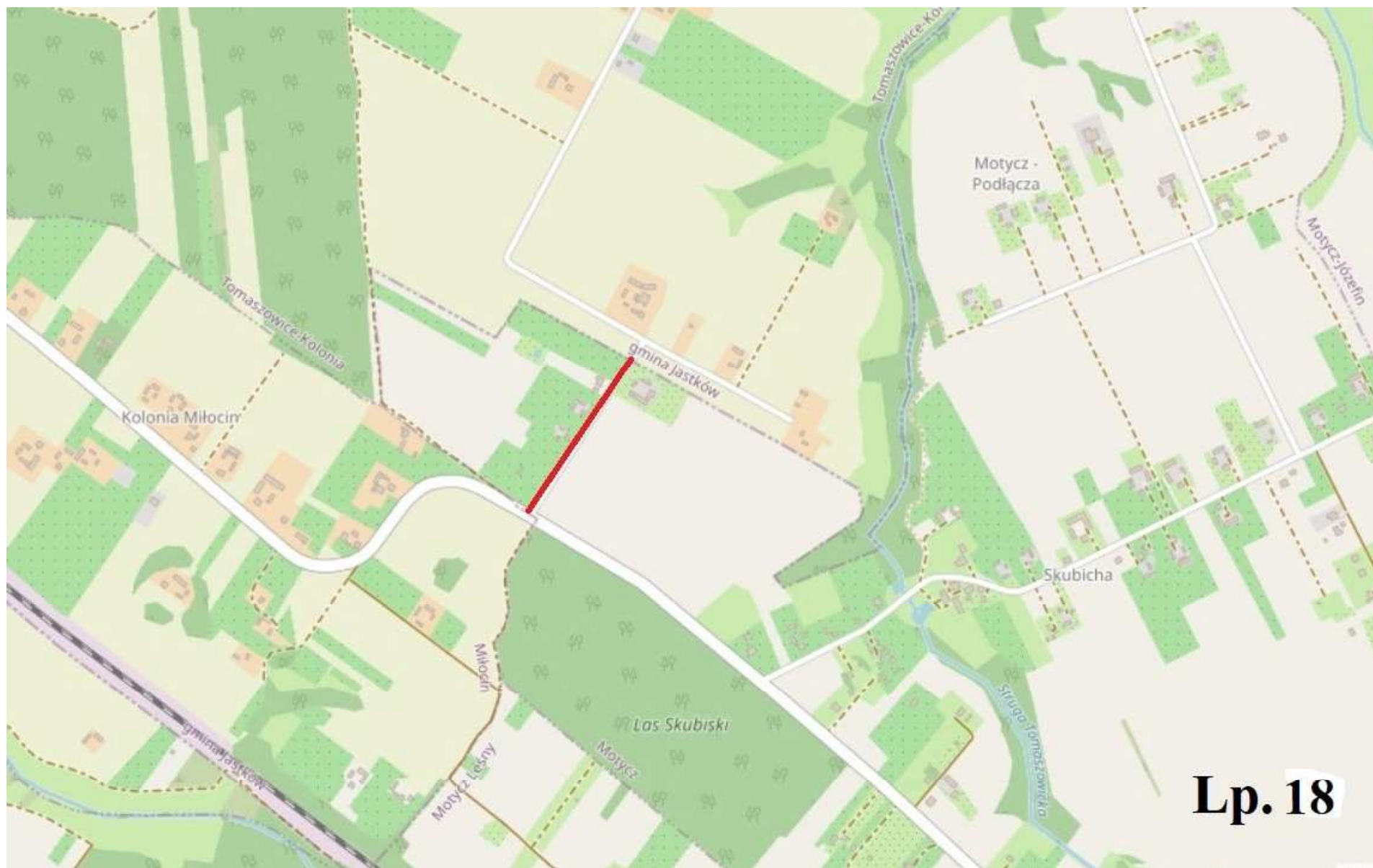




Lp. 15







Lp. 18

