



DZIENNIK URZĘDOWY

WOJEWÓDZTWA LUBELSKIEGO

Lublin, dnia 7 lipca 2021 r.

Poz. 3028

UCHWAŁA NR XXVII / 176 / 2021 RADY GMINY REJOWIEC FABRYCZNY

z dnia 25 czerwca 2021 r.

w sprawie nadania nazw ulic w miejscowości Kanie-Stacja

Na podstawie art. 18 ust. 2 pkt 13 ustawy z dnia 8 marca 1990 r. o samorządzie gminnym (Dz. U. z 2020 r. poz. 713, z późn. zm.) Rada Gminy Rejowiec Fabryczny uchwała, co następuje:

§ 1. 1. Drodze gminnej położonej w miejscowości Kanie-Stacja, oznaczonej w ewidencji gruntów działką Nr 7, Nr 58, Nr 59, Nr 122/1 nadać nazwę ulica **Kolejowa**. Lokalizacja ulicy, pokazana jest na załączniku mapowym nr 1 stanowiącym integralną część niniejszej uchwały.

2. Drodze gminnej położonej w miejscowości Kanie-Stacja, oznaczonej w ewidencji gruntów działką Nr 81, Nr 1, Nr 22 nadać nazwę ulica **Akacyjowa**. Lokalizacja ulicy, pokazana jest na załączniku mapowym nr 2 stanowiącym integralną część niniejszej uchwały.

3. Drodze gminnej położonej w miejscowości Kanie-Stacja, oznaczonej w ewidencji gruntów działką Nr 97 nadać nazwę ulica **Zachodnia**. Lokalizacja ulicy, pokazana jest na załączniku mapowym nr 3 stanowiącym integralną część niniejszej uchwały.

4. Drodze gminnej położonej w miejscowości Kanie-Stacja, oznaczonej w ewidencji gruntów działką Nr 36, Nr 20 nadać nazwę ulica **Zielona**. Lokalizacja ulicy, pokazana jest na załączniku mapowym nr 4 stanowiącym integralną część niniejszej uchwały.

5. Drodze gminnej położonej w miejscowości Kanie-Stacja, oznaczonej w ewidencji gruntów działką Nr 123, Nr 80 nadać nazwę ulica **Dworcowa**. Lokalizacja ulicy, pokazana jest na załączniku mapowym nr 5 stanowiącym integralną część niniejszej uchwały.

6. Drodze gminnej położonej w miejscowości Kanie-Stacja, oznaczonej w ewidencji gruntów działką Nr 120 (część), Nr 188 nadać nazwę ulica **Leśna**. Lokalizacja ulicy, pokazana jest na załączniku mapowym nr 6 stanowiącym integralną część niniejszej uchwały.

7. Drodze gminnej położonej w miejscowości Kanie-Stacja, oznaczonej w ewidencji gruntów działką Nr 120 (część), Nr 226 nadać nazwę ulica **Łukowa**. Lokalizacja ulicy, pokazana jest na załączniku mapowym nr 7 stanowiącym integralną część niniejszej umowy.

8. Drodze gminnej położonej w miejscowości Kanie-Stacja, oznaczonej w ewidencji gruntów działką Nr 153 nadać nazwę ulica **Spacerowa**. Lokalizacja ulicy, pokazana jest na załączniku mapowym nr 8 stanowiącym integralną część niniejszej uchwały.

9. Drodze gminnej położonej w miejscowości Kanie-Stacja, oznaczonej w ewidencji gruntów działką Nr 60 nadać nazwę ulica **Słoneczna**. Lokalizacja ulicy, pokazana jest na załączniku mapowym nr 9 stanowiącym integralną część niniejszej uchwały.

10. Drodze powiatowej położonej w miejscowości Kanie-Stacja oznaczonej w ewidencji gruntów działką Nr 64, Nr 227 nadać nazwę ulica **Lubelska**. Lokalizacja ulicy, pokazana jest na załączniku mapowym nr 10 stanowiącym integralną część uchwały.

11. Drodze gminnej położonej w miejscowości Kanie-Stacja, oznaczonej w ewidencji gruntów działką Nr 500 (obręb Kanie) nadać nazwę ulica **Polna**. Lokalizacja ulicy, pokazana jest na załączniku mapowym nr 11 stanowiącym integralną część uchwały.

12. Drodze gminnej położonej w miejscowości Kanie-Stacja, oznaczonej w ewidencji gruntów działką Nr 314/1, Nr 67/3, Nr 122/3 nadać nazwę ulica **Ogrodowa**. Lokalizacja ulicy, pokazana jest na załączniku mapowym nr 12 stanowiącym integralną część uchwały.

13. Drodze gminnej położonej w miejscowości Kanie-Stacja, oznaczonej w ewidencji gruntów działką Nr 189, Nr 316/55 nadać nazwę ulica **Wschodnia**. Lokalizacja ulicy, pokazana jest na załączniku mapowym nr 13 stanowiącym integralną część uchwały.

14. Drodze gminnej położonej w miejscowości Kanie-Stacja, oznaczonej w ewidencji gruntów działką Nr 316/56 (część) nadać nazwę ulica **Modrzewiowa**. Lokalizacja ulicy, pokazana jest na załączniku mapowym nr 14 stanowiącym integralną część uchwały.

15. Drodze gminnej położonej w miejscowości Kanie-Stacja, oznaczonej w ewidencji gruntów działką Nr 197 (część), Nr 220/3, Nr 316/56 (część) nadać nazwę ulica **Sosnowa**. Lokalizacja ulicy, pokazana jest na załączniku mapowym nr 15 stanowiącym integralną część uchwały.

16. Drodze gminnej położonej w miejscowości Kanie-Stacja, oznaczonej w ewidencji gruntów działką Nr 197 (część) nadać nazwę ulica **Świerkowa**. Lokalizacja ulicy, pokazana jest na załączniku mapowym nr 16 stanowiącym integralną część uchwały.

17. Drodze gminnej położonej w miejscowości Kanie-Stacja, oznaczonej w ewidencji gruntów działką Nr 316/56 (część) nadać nazwę ulica **Jarzębinowa**. Lokalizacja ulicy, pokazana jest na załączniku mapowym nr 17 stanowiącym integralną część uchwały.

18. Drodze gminnej położonej w miejscowości Kanie-Stacja, oznaczonej w ewidencji gruntów działką Nr 197 (część), Nr 316/56 (część), Nr 220/10 nadać nazwę ulica **Lipowa**. Lokalizacja ulicy, pokazana jest na załączniku mapowym nr 18 stanowiącym integralną część uchwały.

19. Drodze gminnej położonej w miejscowości Kanie-Stacja, oznaczonej w ewidencji gruntów działką Nr 228 nadać nazwę ulica **Dębowa**. Lokalizacja ulicy, pokazana jest na załączniku mapowym nr 19 stanowiącym integralną część uchwały.

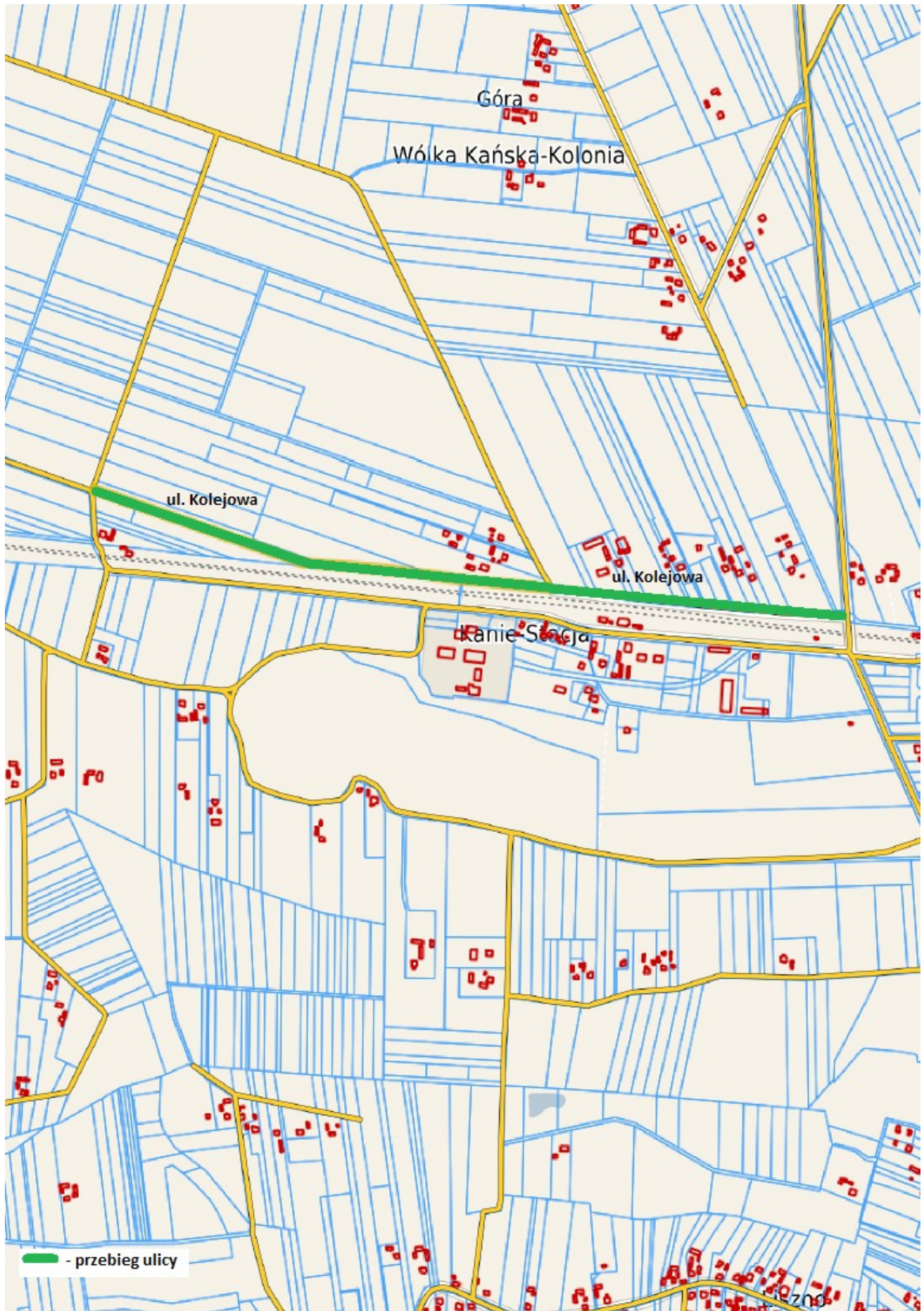
§ 2. Wykonanie uchwały powierza się Wójtowi Gminy Rejowiec Fabryczny.

§ 3. Uchwała wchodzi w życie po upływie 14 dni od ogłoszenia w Dzienniku Urzędowym Województwa Lubelskiego.

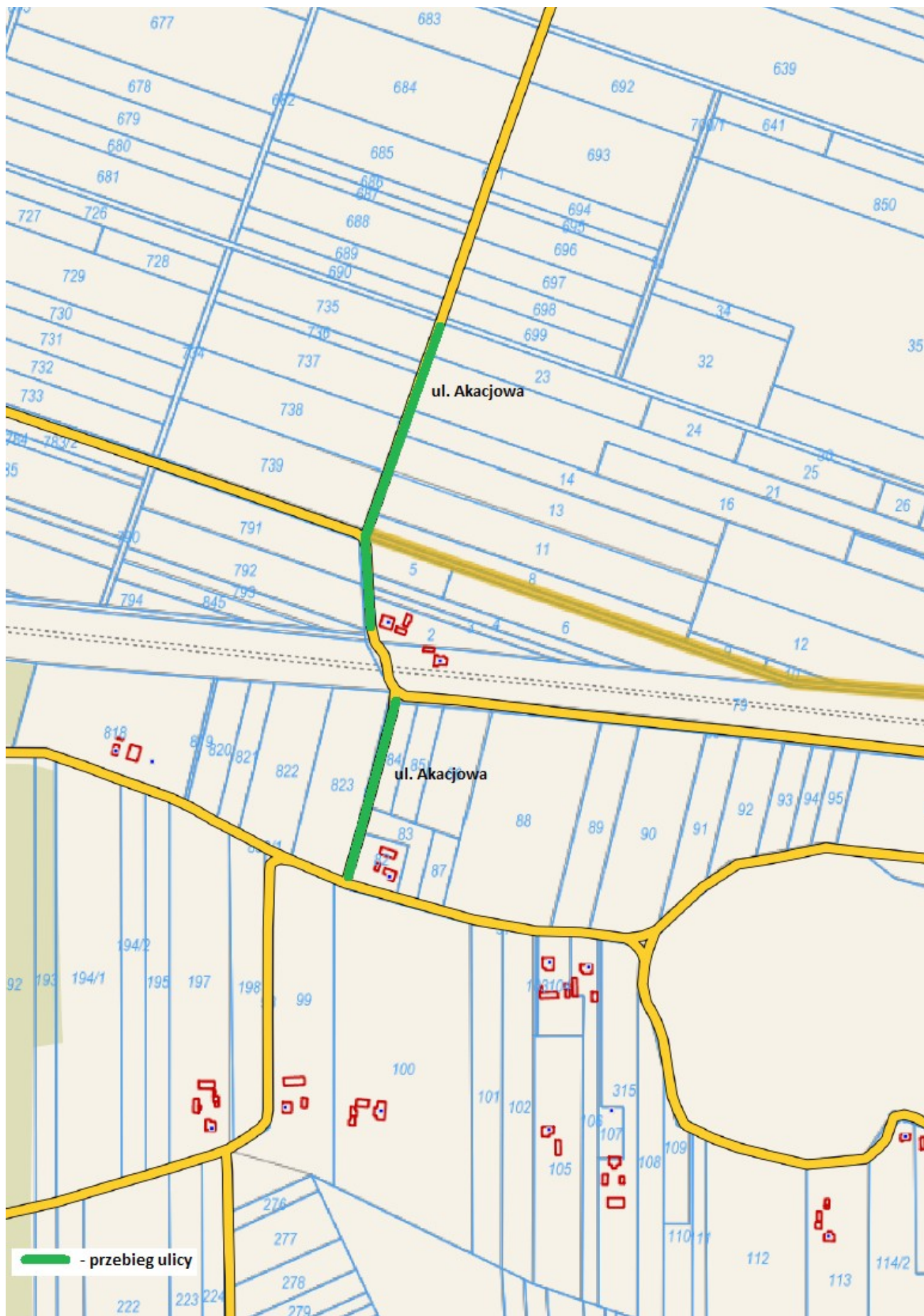
Przewodniczący Rady Gminy

Mirosław Maziarz

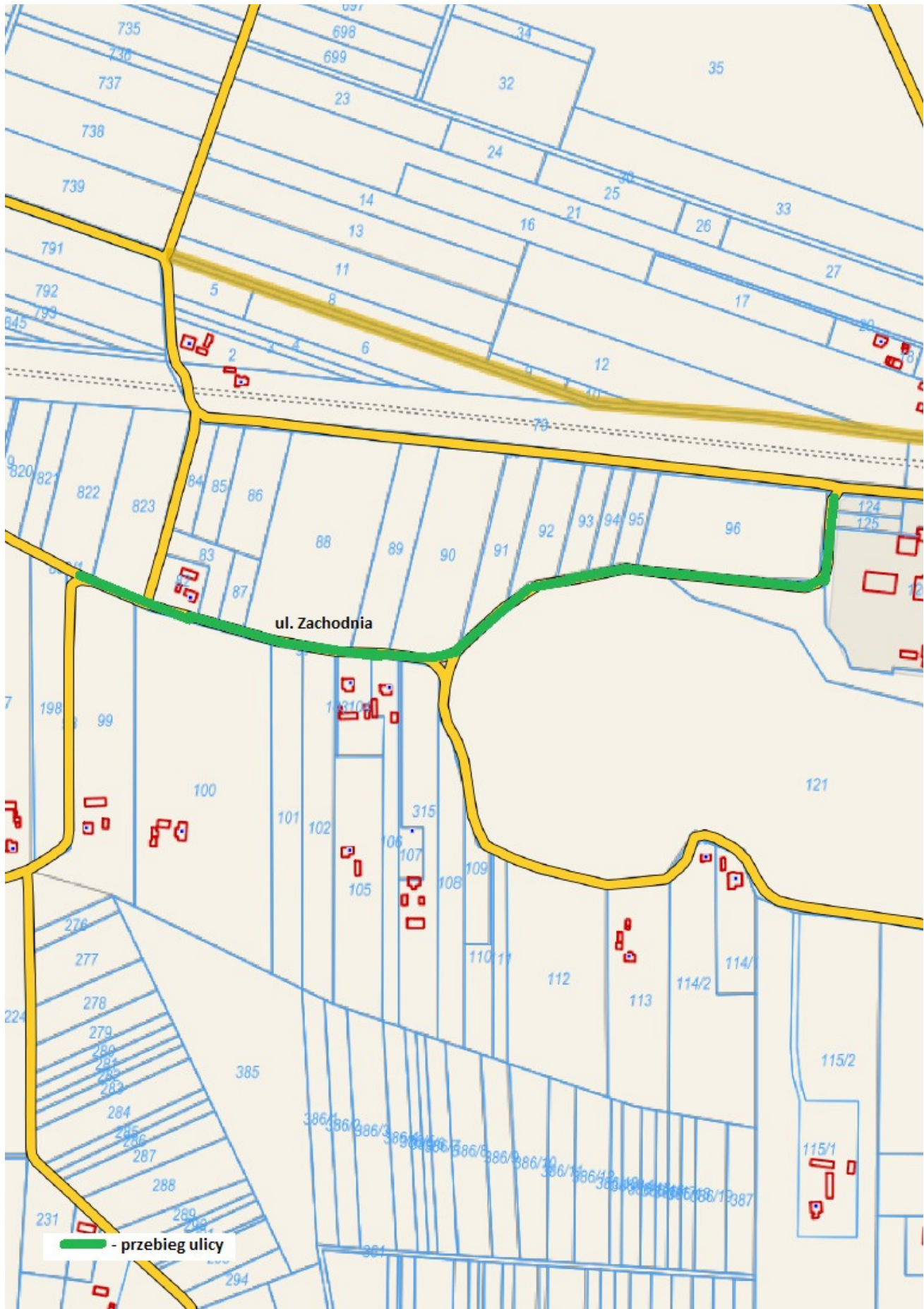
Załącznik nr 1 do Uchwały Nr XXVII/176/2021 Rady Gminy Rejowiec Fabryczny z dnia 25 czerwca 2021r.



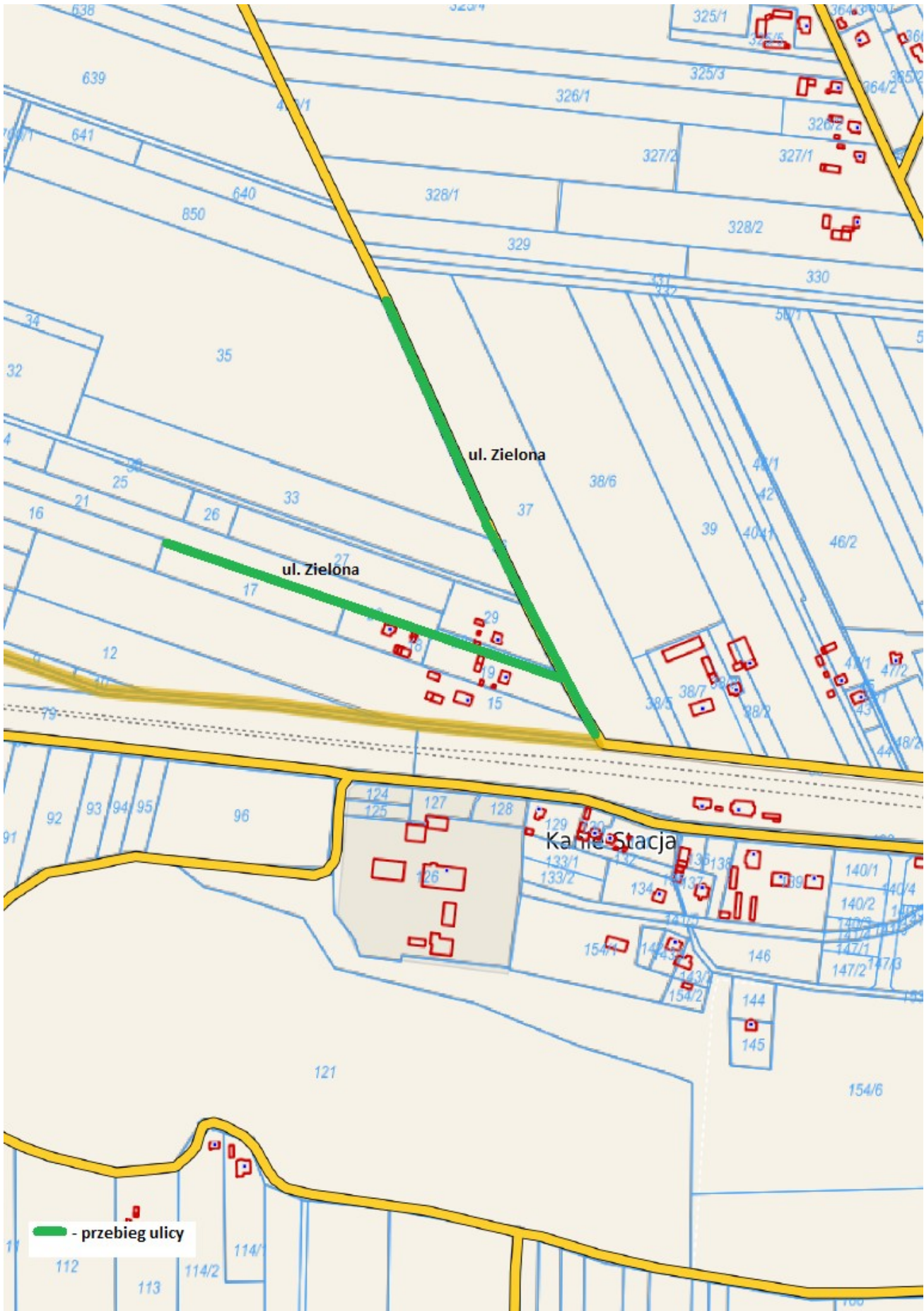
Załącznik nr 2 do Uchwały nr XXVII/176/2021 Rady Gminy Rejowiec Fabryczny z dnia 25 czerwca 2021r.



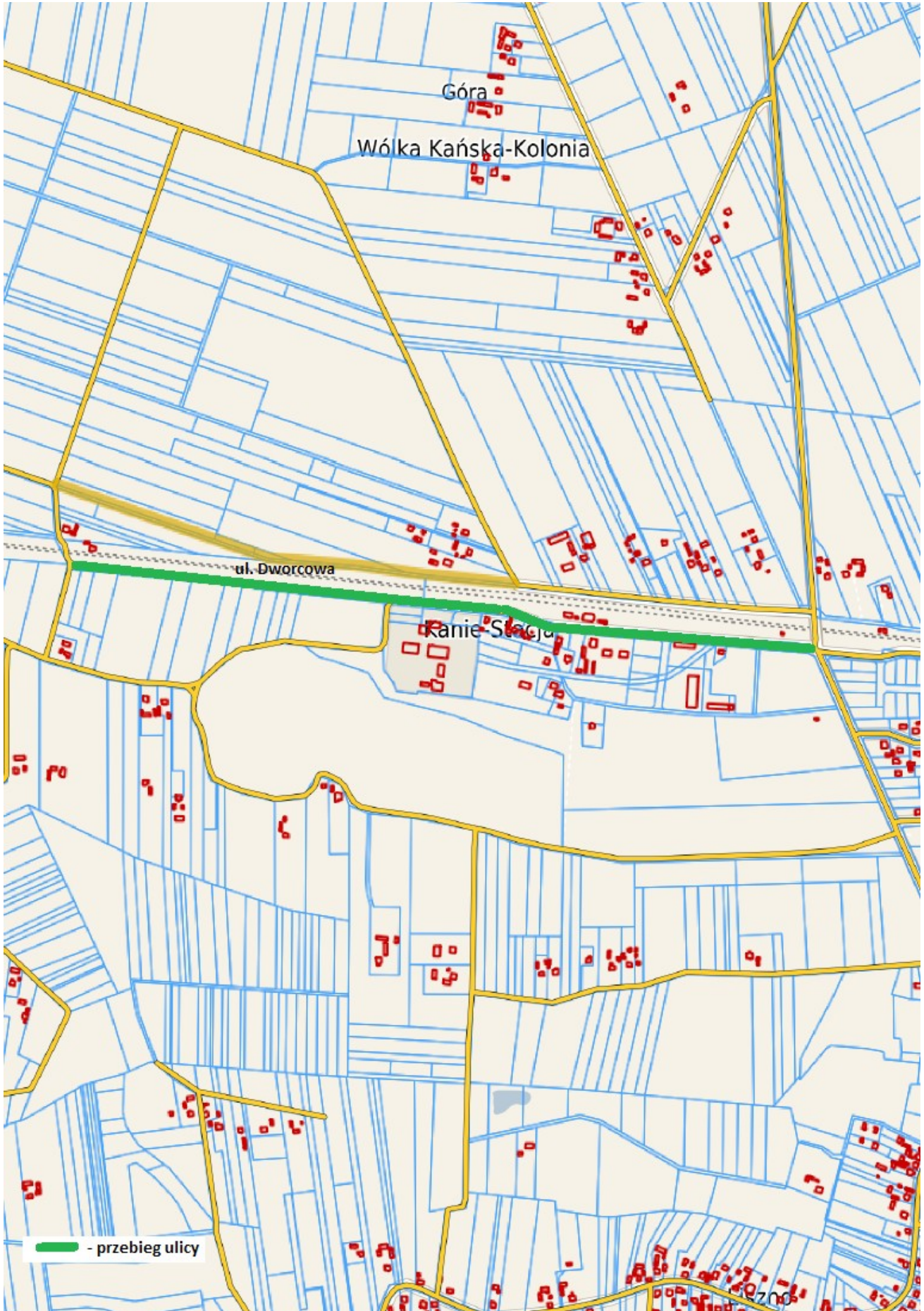
Załącznik nr 3 do Uchwały nr XXVII/176/2021 Rady Gminy Rejowiec Fabryczny z dnia 25 czerwca 2021r.



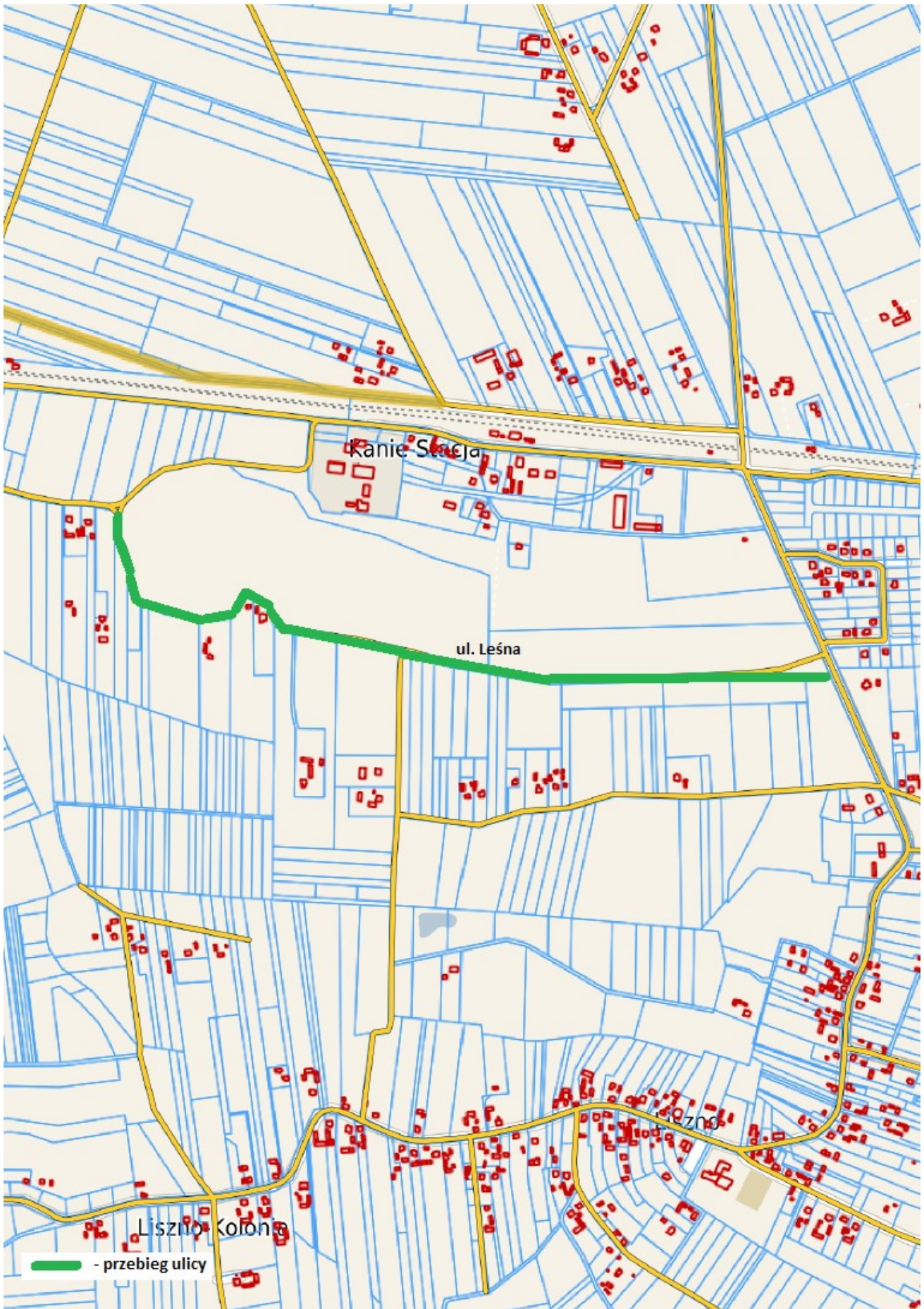
Załącznik nr 4 do Uchwały nr XXVII/176/2021 Rady Gminy Rejowiec Fabryczny z dnia 25 czerwca 2021r.



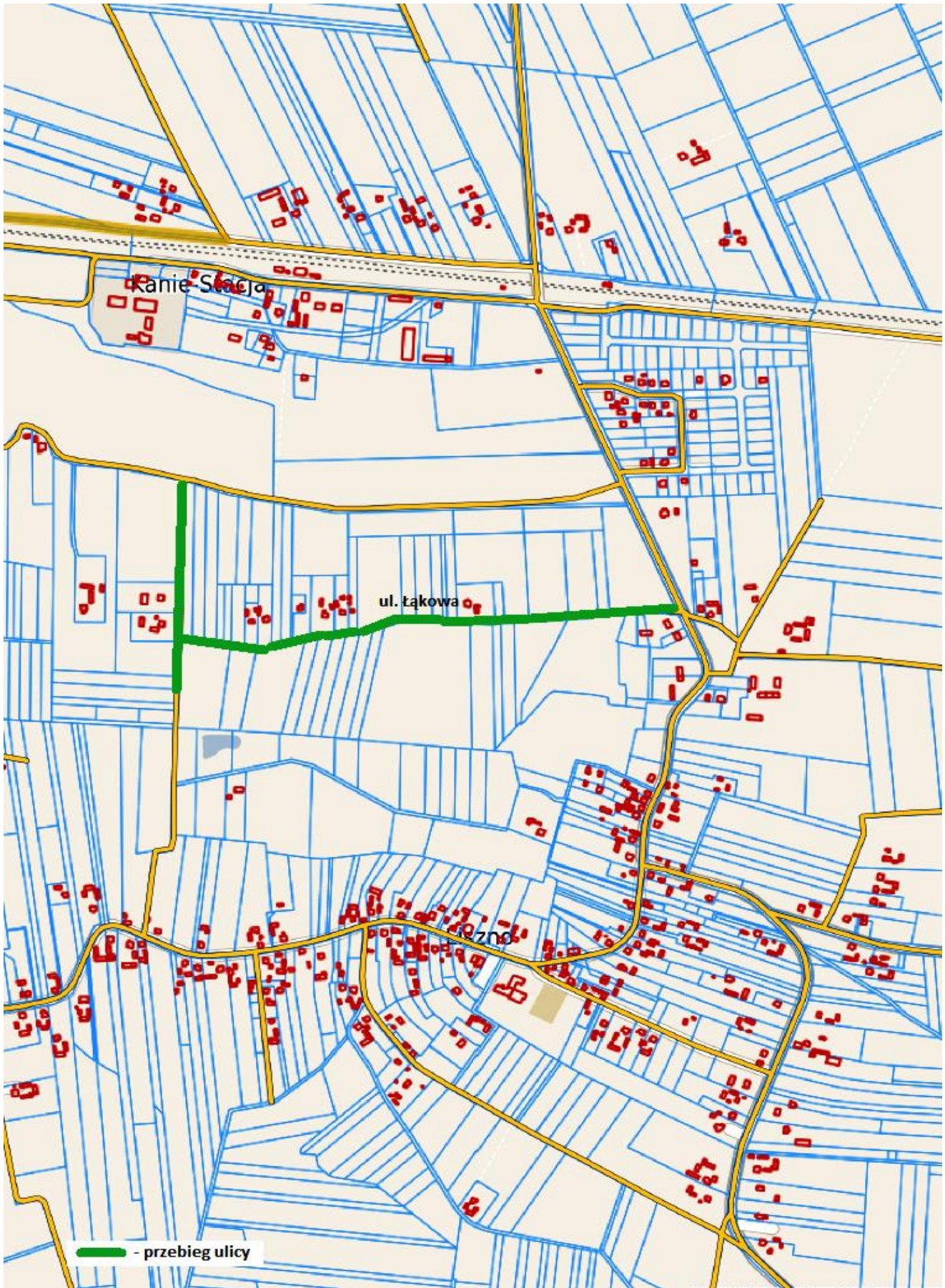
Załącznik nr 5 do Uchwały nr XXVII/176/2021 Rady Gminy Rejowiec Fabryczny z dnia 25 czerwca 2021r.



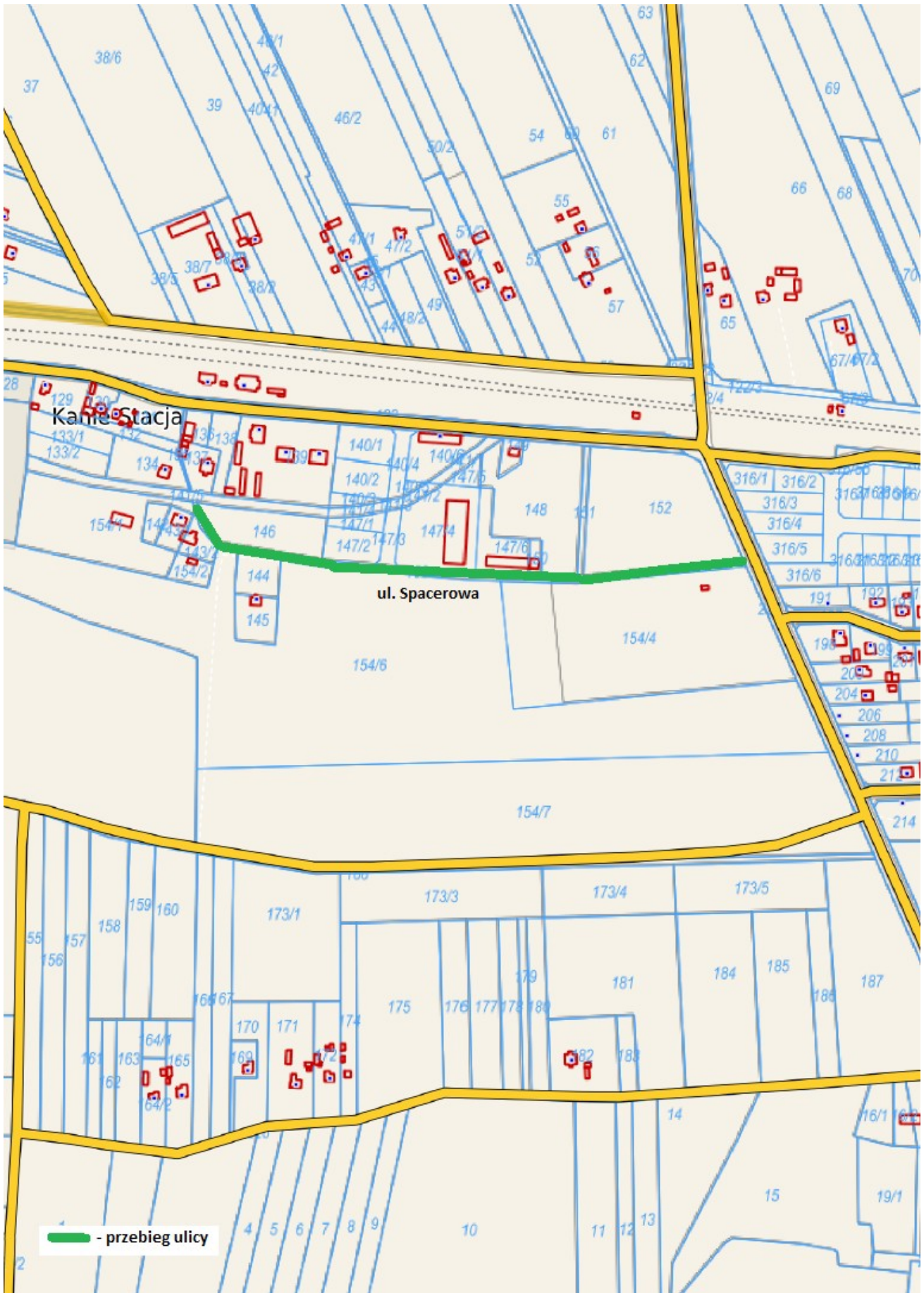
Załącznik nr 6 do Uchwały nr XXVII/176/2021 Rady Gminy Rejowiec Fabryczny z dnia 25 czerwca 2021r.



Załącznik nr 7 do Uchwały nr XXVII/176/2021 Rady Gminy Rejowiec Fabryczny z dnia 25 czerwca 2021r.



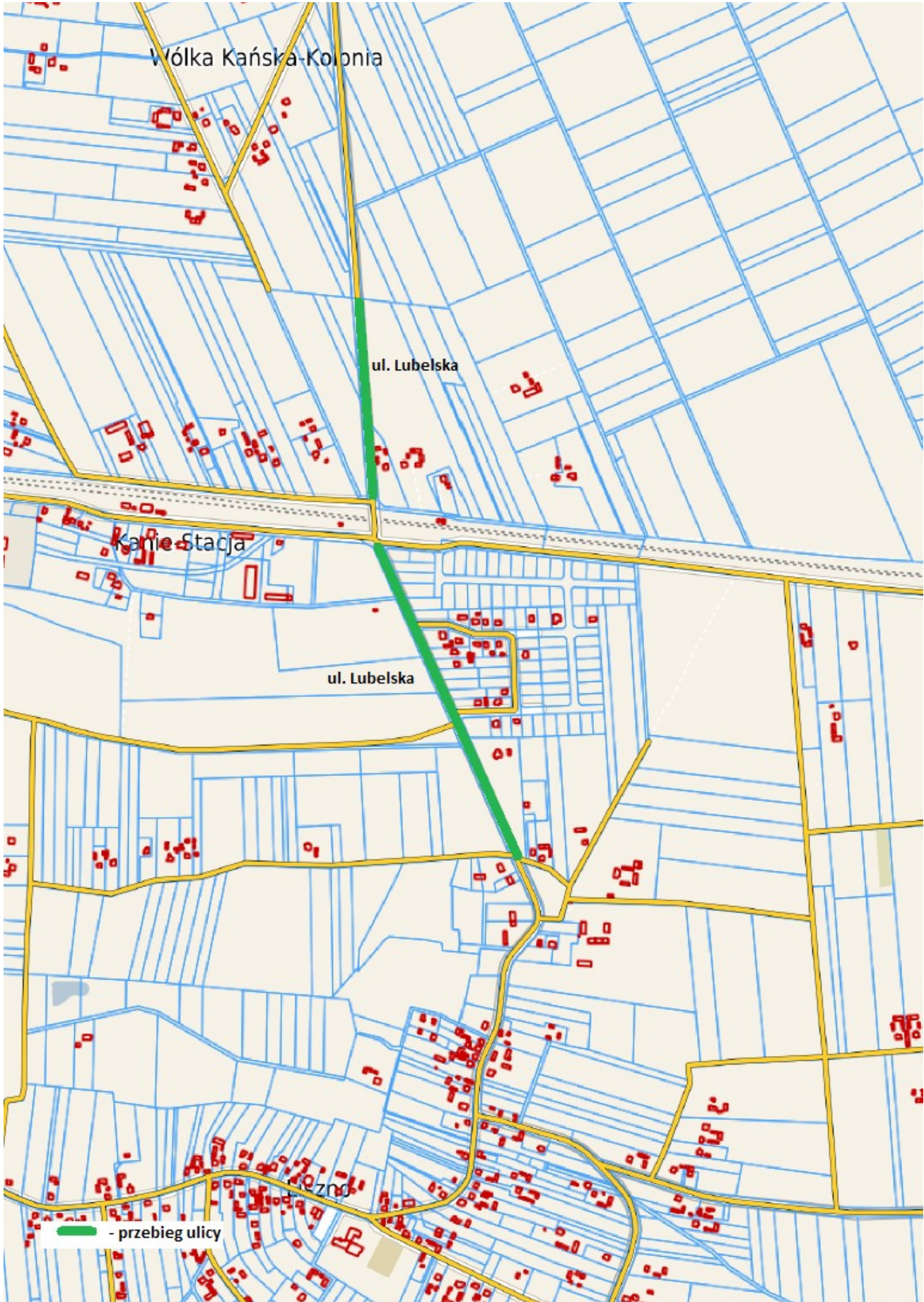
Załącznik nr 8 do Uchwały nr XXVII/176/2021 Rady Gminy Rejowiec Fabryczny z dnia 25 czerwca 2021r.



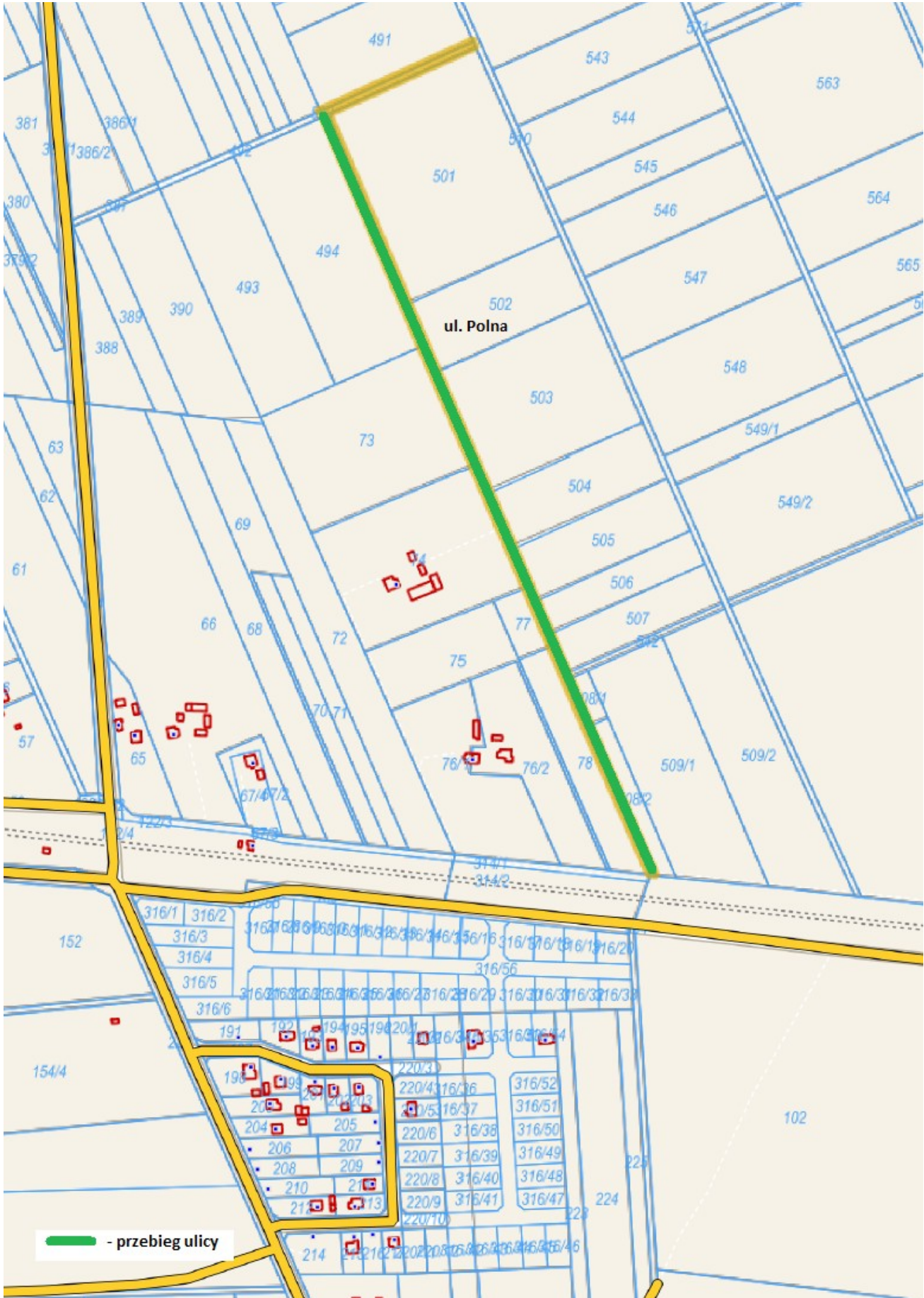
Załącznik nr 9 do Uchwały nr XXVII/176/2021 Rady Gminy Rejowiec Fabryczny z dnia 25 czerwca 2021r.



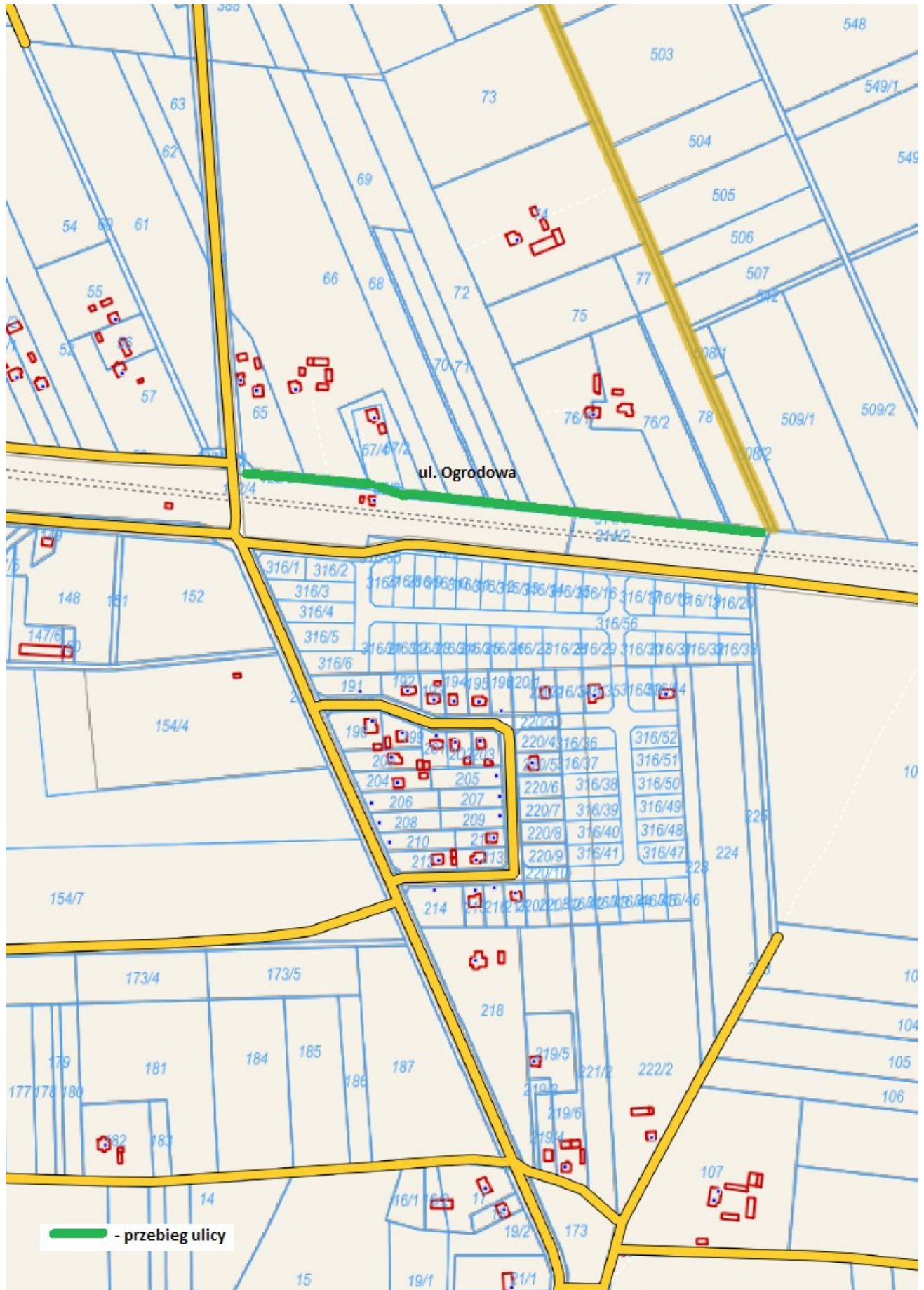
Załącznik nr 10 do Uchwały nr XXVII/176/2021 Rady Gminy Rejowiec Fabryczny z dnia 25 czerwca 2021r.



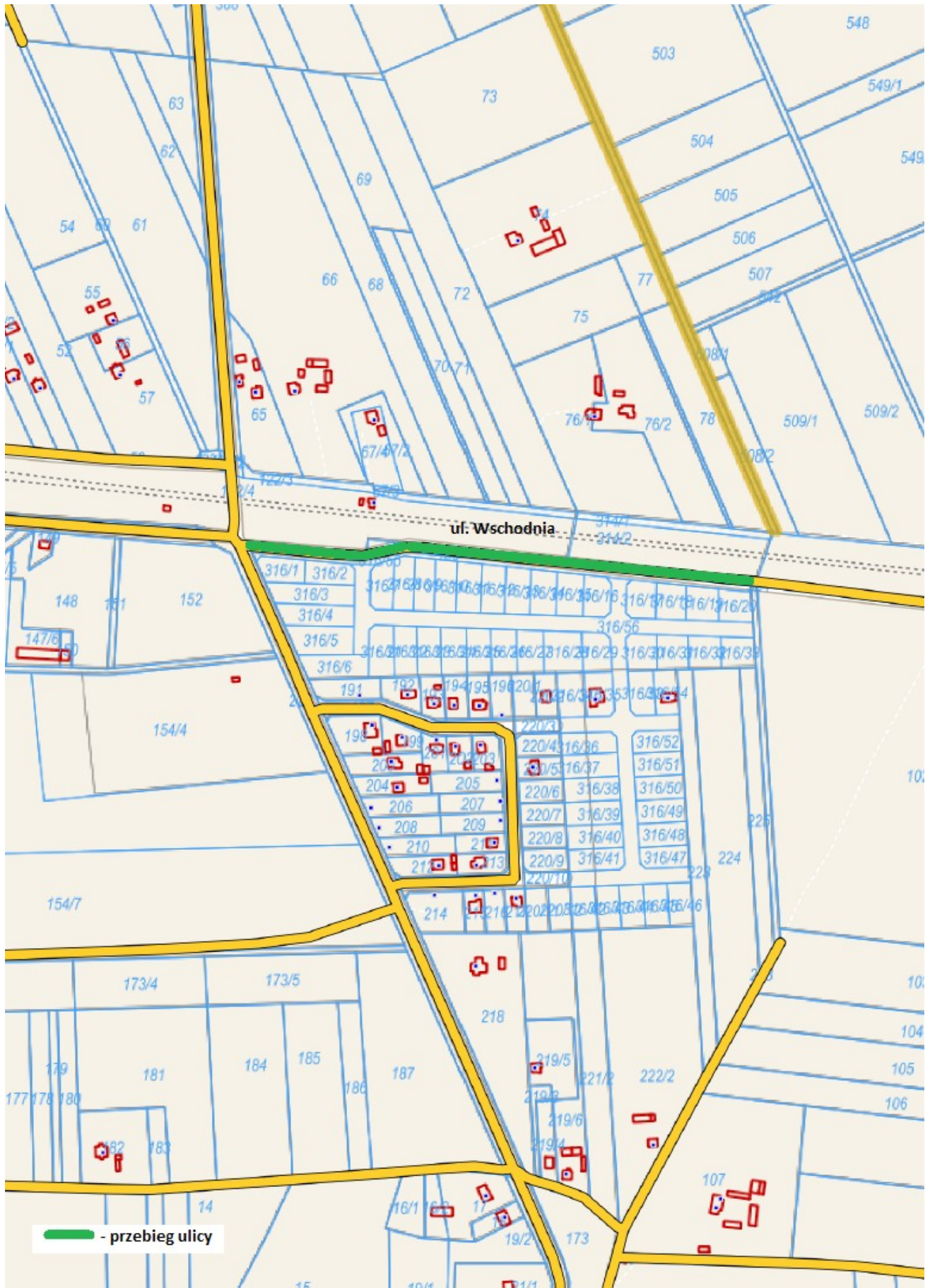
Załącznik nr 11 do Uchwały nr XXVII/176/2021 Rady Gminy Rejowiec Fabryczny z dnia 25 czerwca 2021r.



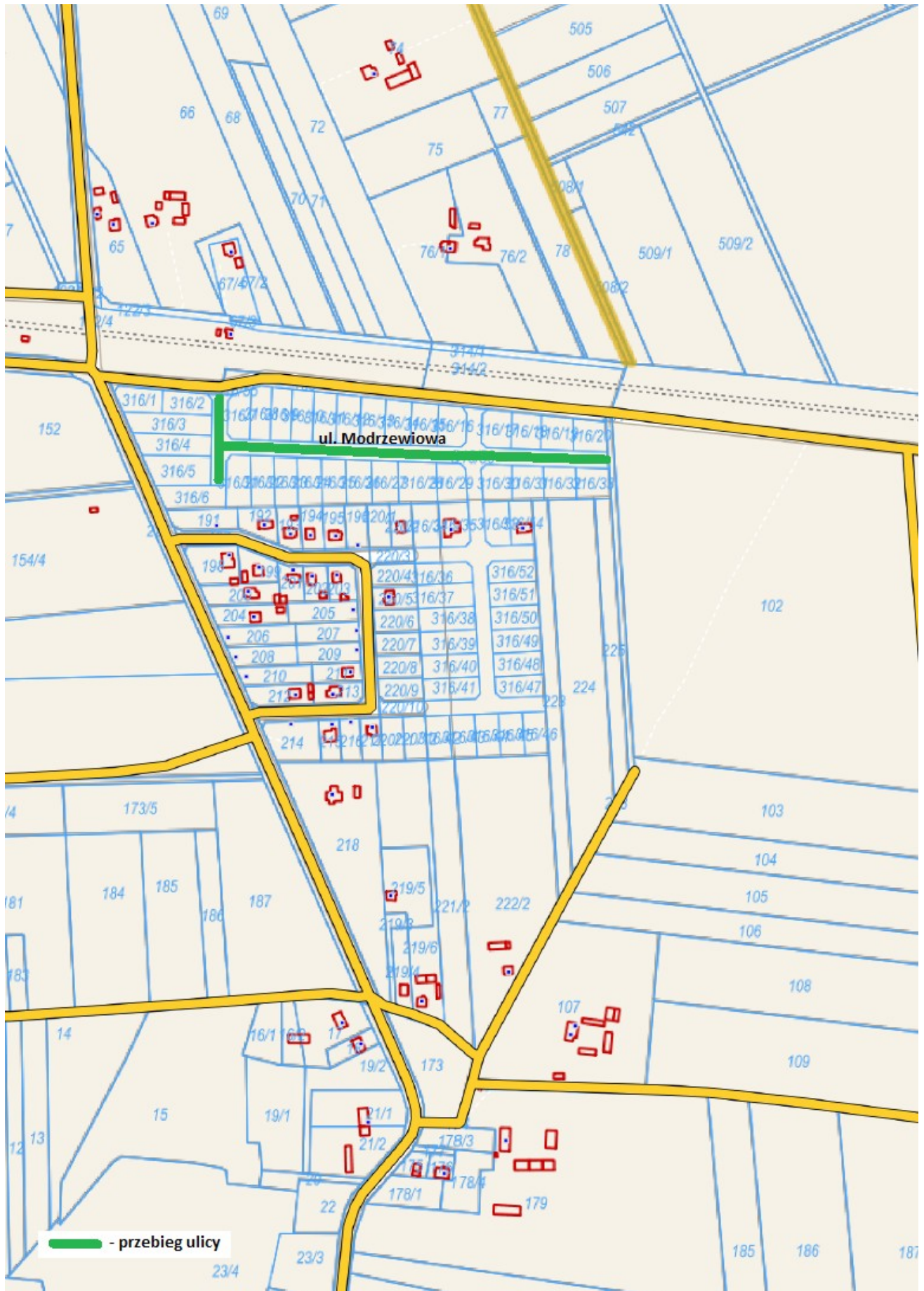
Załącznik nr12 do Uchwały nr XXVII/176/2021 Rady Gminy Rejowiec Fabryczny z dnia 25 czerwca 2021r.



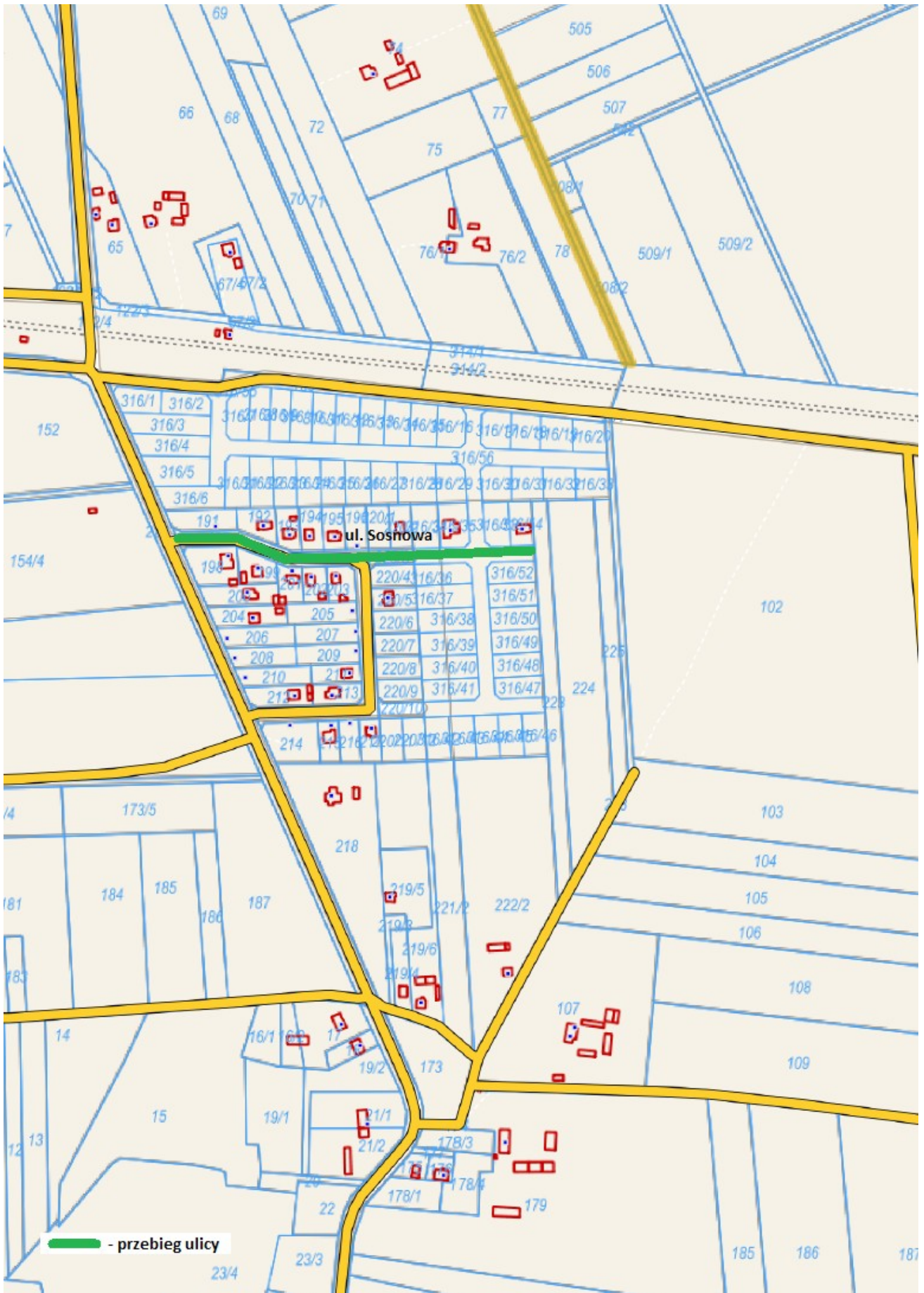
Załącznik nr 13 do Uchwały nr XXVII/176/2021 Rady Gminy Rejowiec Fabryczny z dnia 25 czerwca 2021r.



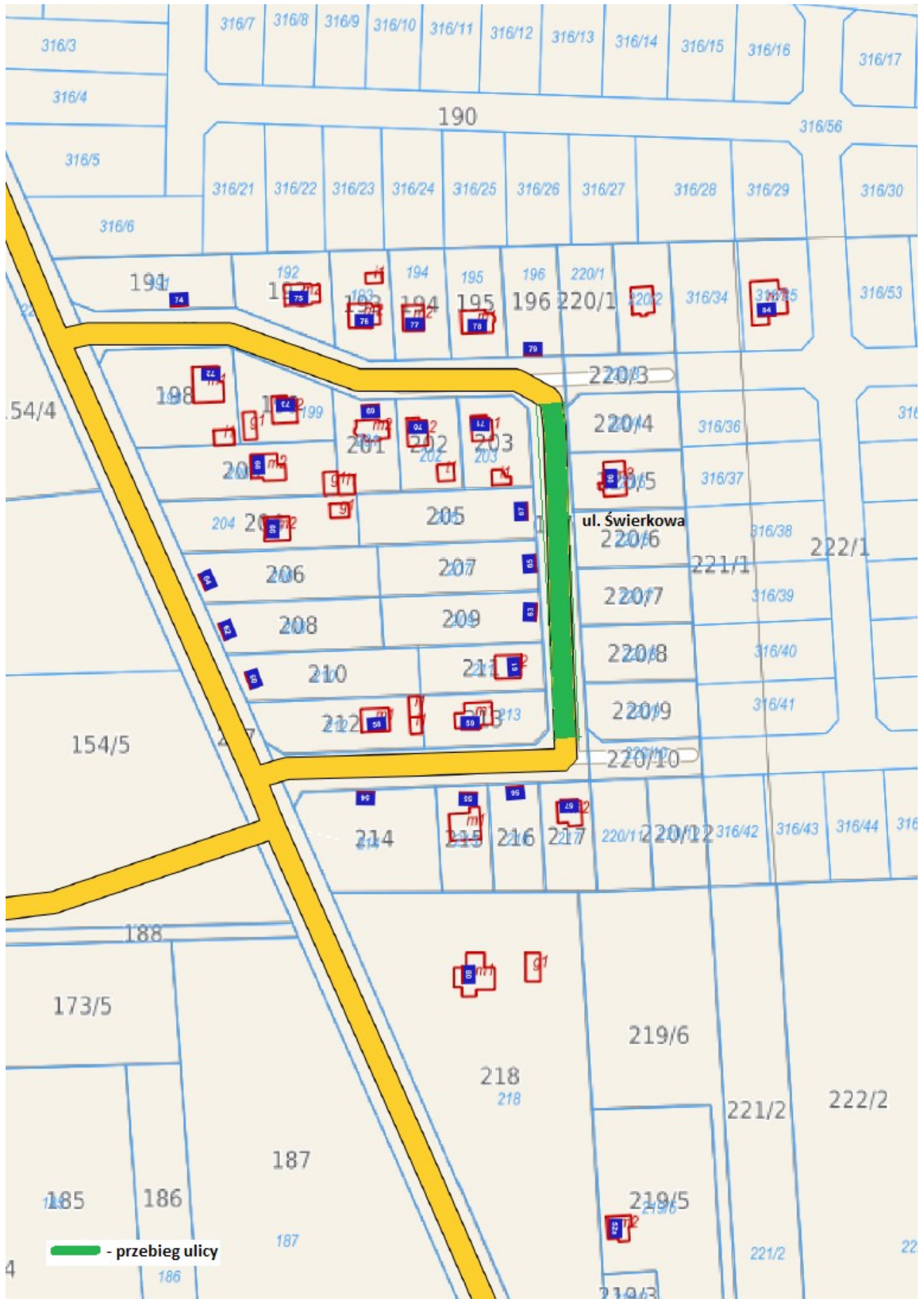
Załącznik nr 14 do Uchwały nr XXVII/176/2021 Rady Gminy Rejowiec Fabryczny z dnia 25 czerwca 2021r.



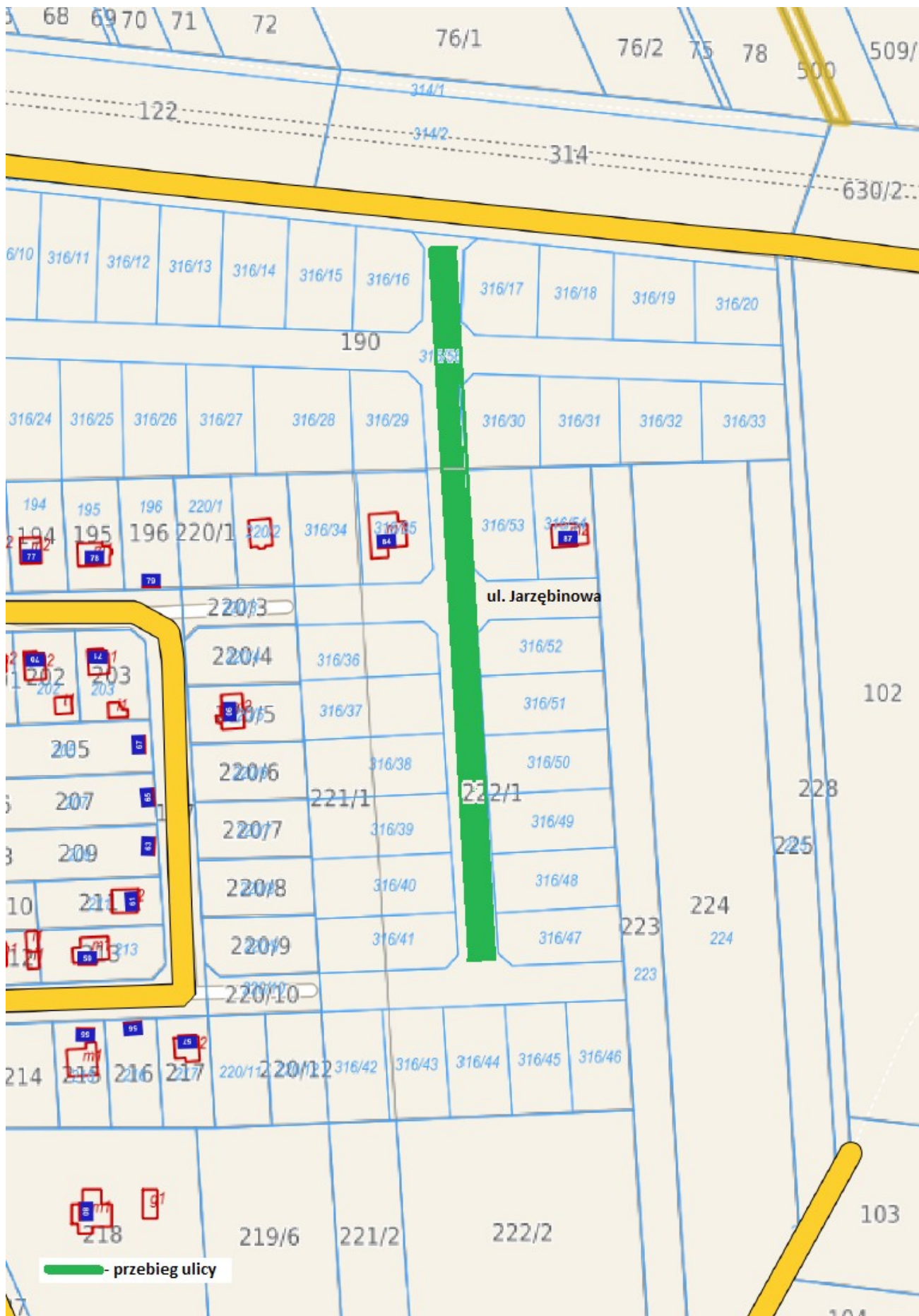
Załącznik nr 15 do Uchwały nr XXVII/176/2021 Rady Gminy Rejowiec Fabryczny z dnia 25 czerwca 2021r.



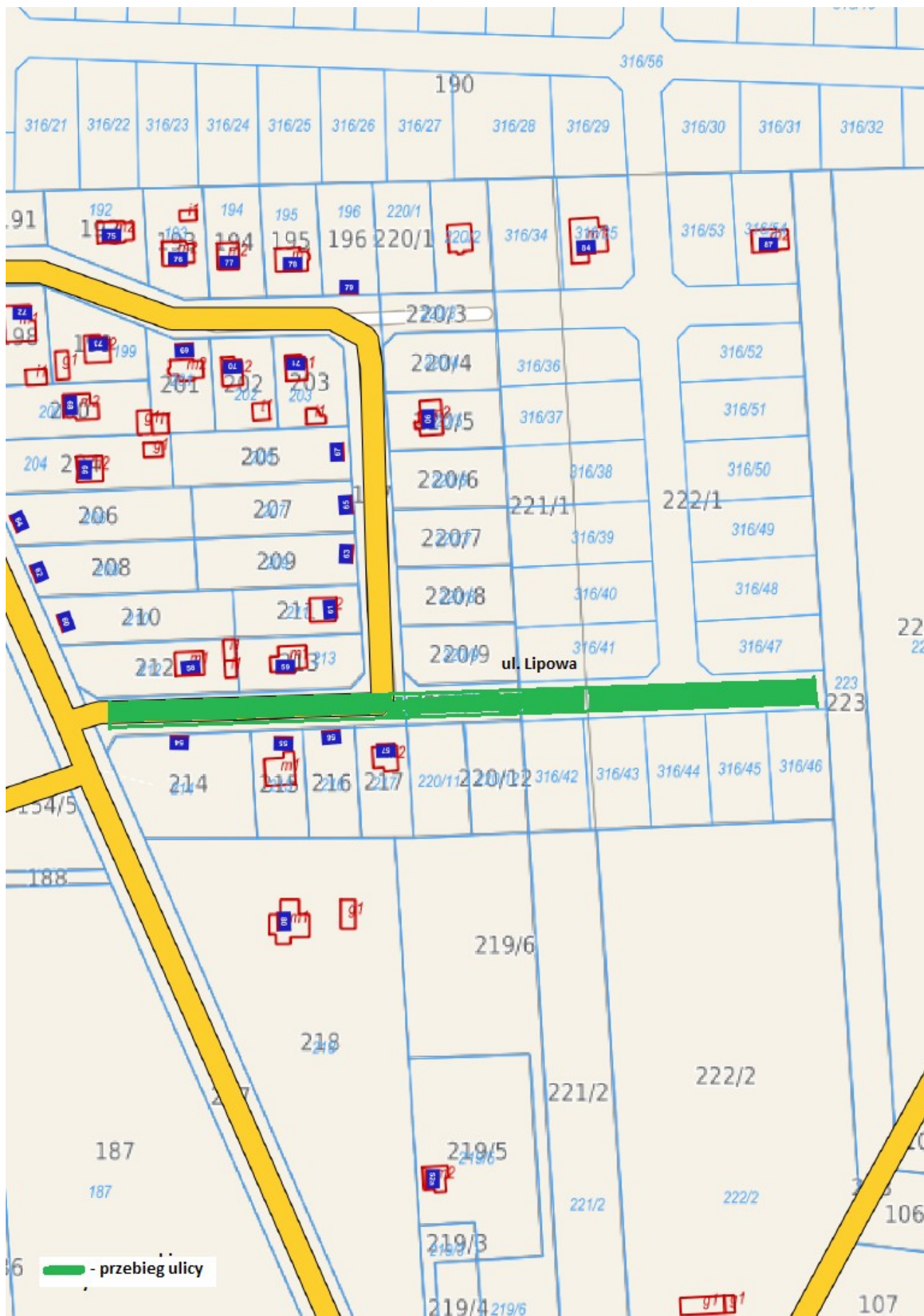
Załącznik nr 16 do Uchwały nr XXVII/176/2021 Rady Gminy Rejowiec Fabryczny z dnia 25 czerwca 2021r.



Załącznik nr 17 do Uchwały nr XXVII/176/2021 Rady Gminy Rejowiec Fabryczny z dnia 25 czerwca 2021r.



Załącznik nr 18 do Uchwały nr XXVII/176/2021 Rady Gminy Rejowiec Fabryczny z dnia 25 czerwca 2021r.



Załącznik nr 19 do Uchwały nr XXVII/176/2021 Rady Gminy Rejowiec Fabryczny z dnia 25 czerwca 2021r.

