



DZIENNIK URZĘDOWY

WOJEWÓDZTWA LUBELSKIEGO

Lublin, dnia 21 listopada 2019 r.

Poz. 6357

UCHWAŁA NR XI/60/2019 RADY MIEJSKIEJ W LUBYCY KRÓLEWSKIEJ

z dnia 30 października 2019 r.

w sprawie zaliczenia dróg do kategorii dróg gminnych

Na podstawie art. 7 ust. 2 ustawy z dnia 21 marca 1985 r. o drogach publicznych (t.j. Dz.U. z 2018 r. poz. 2068 z późn. zm.) po zasięgnięciu opinii Zarządu Powiatu w Tomaszowie Lubelskim Rada Miejska uchwala, co następuje:

§ 1. Zalicza się do kategorii dróg gminnych drogi wewnętrzne położone na działkach o numerach ewidencyjnych: 79, 78 i 104 w obrębie ewidencyjnym Hrebenne. Położenie i przebieg drogi określono na mapie stanowiącej załącznik nr 1 do niniejszej uchwały.

§ 2. Zalicza się do kategorii dróg gminnych drogę wewnętrzną położoną na działce o numerze ewidencyjnym: 470 w obrębie ewidencyjnym Hrebenne. Położenie i przebieg drogi określono na mapie stanowiącej załącznik nr 2 do niniejszej uchwały.

§ 3. Zalicza się do kategorii dróg gminnych drogi wewnętrzne położone na działkach o numerach ewidencyjnych: 271, 373, 551/2, 455, 480 i 475 w obrębie ewidencyjnym Siedliska. Położenie i przebieg drogi określono na mapie stanowiącej załącznik nr 3 do niniejszej uchwały.

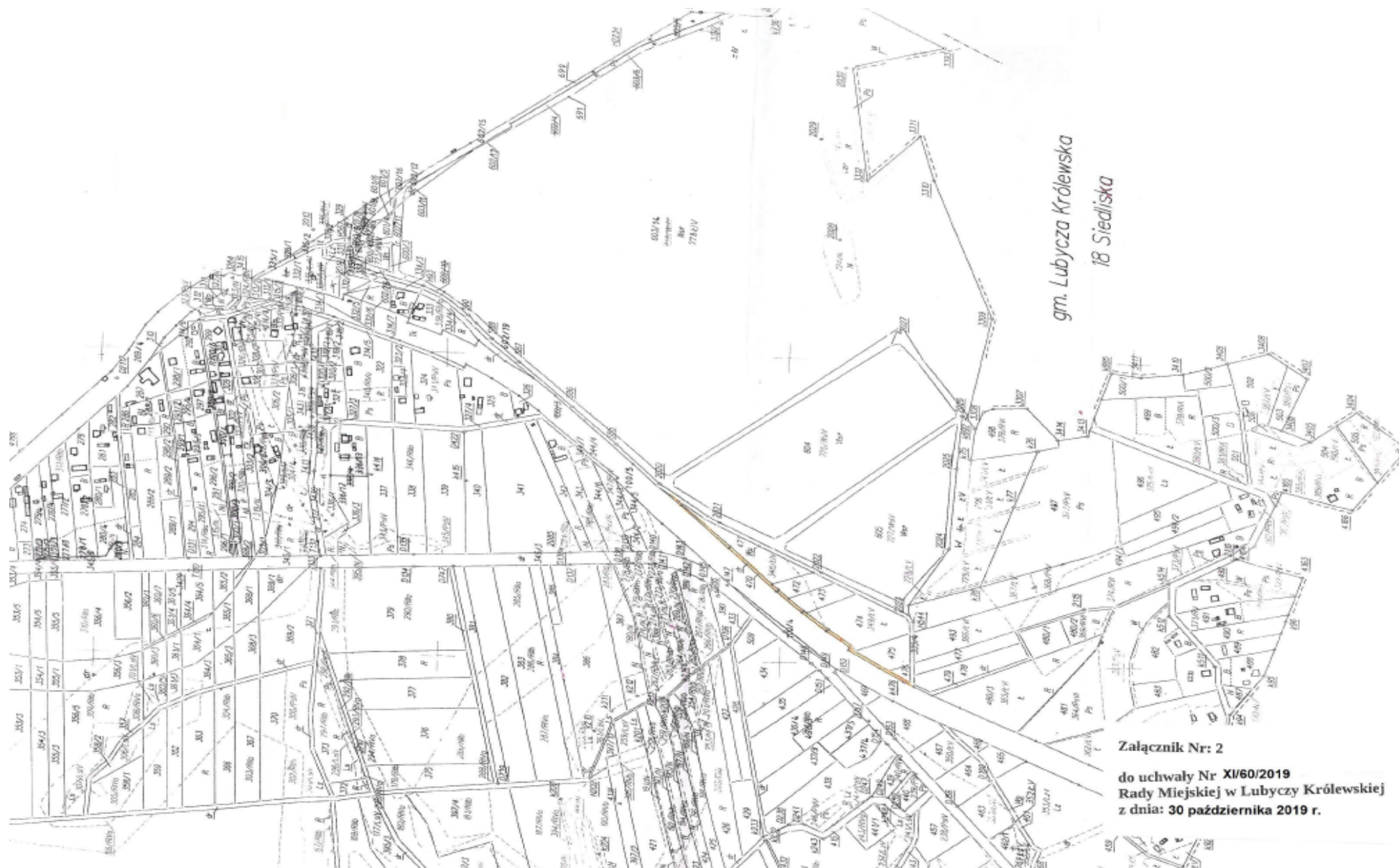
§ 4. Wykonanie uchwały powierza się Burmistrzowi Lubyczy Królewskiej.

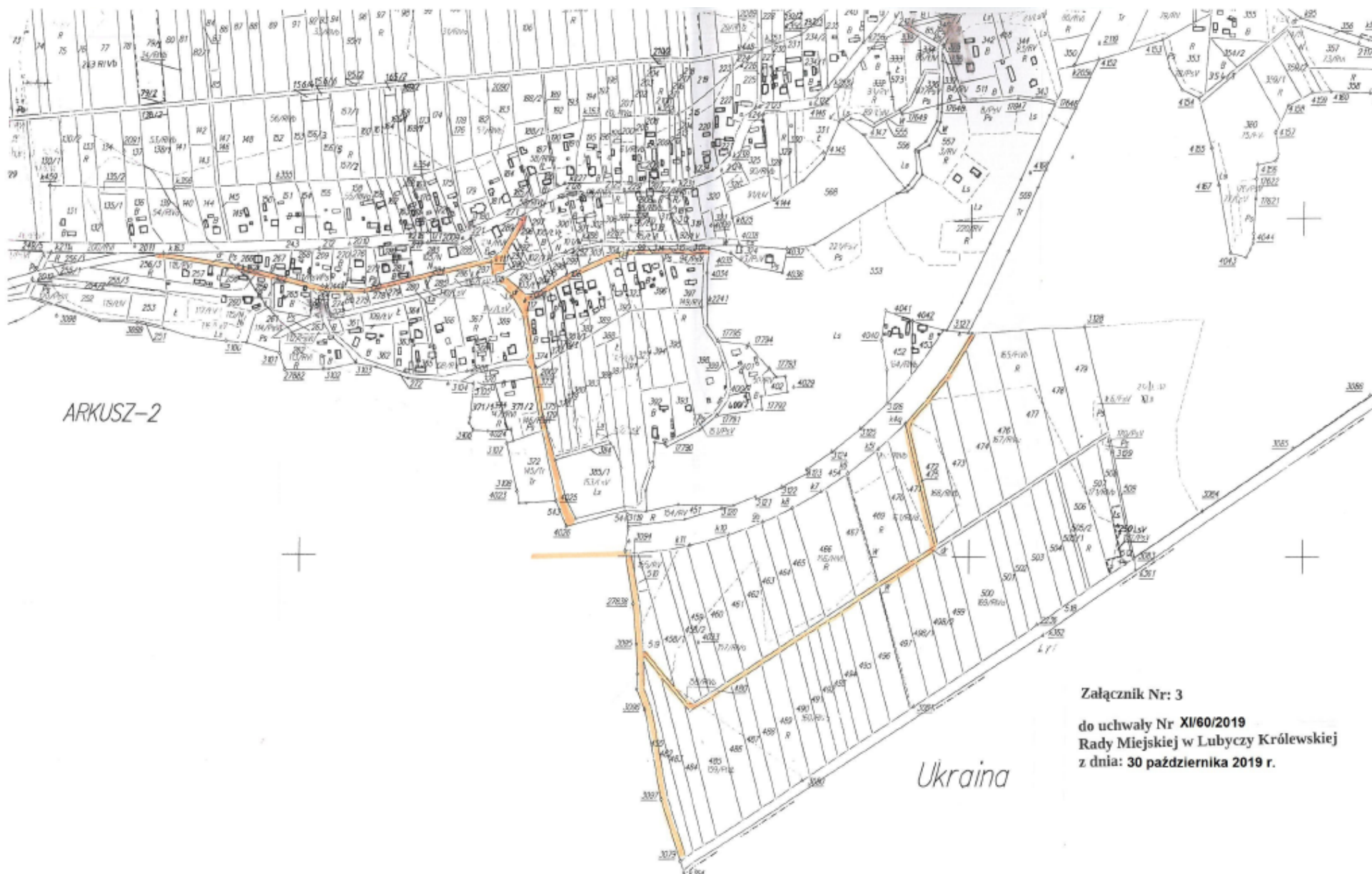
§ 5. Uchwała wchodzi w życie po upływie 14 dni od ogłoszenia w Dzienniku Urzędowym Województwa Lubelskiego.

Przewodniczący Rady

Mariusz Lewko







Załącznik Nr: 3
do uchwały Nr XI/60/2019
Rady Miejskiej w Lubyczy Królewskiej
z dnia: 30 października 2019 r.