



DZIENNIK URZĘDOWY

WOJEWÓDZTWA LUBELSKIEGO

Lublin, dnia 11 kwietnia 2017 r.

Poz. 1801

UCHWAŁA NR XXV/153/2017 RADY GMINY SUŁÓW

z dnia 7 marca 2017 r.

w sprawie zaliczenia dróg do kategorii dróg gminnych

Na podstawie art. 18 ust. 2 pkt 15, art. 40 ust. 1 i art. 41 ustawy z dnia 8 marca 1990 r. o samorządzie gminnym (tekst jednolity: Dz. U.z 2016 r. poz. 446 ze zm.) w związku z art. 7 ust. 2 ustawy z dnia 21 marca 1985 r. o drogach publicznych (tekst jednolity: Dz. U.z 2016 r. poz. 1440 ze zm.), po zasięgnięciu opinii Zarządu Powiatu Zamojskiego, Rada Gminy Sułów uchwała, co następuje:

§ 1. Następujące drogi, położone na terenie Gminy Sułów i wchodzące w skład gminnego zasobu nieruchomości, zalicza się do kategorii dróg gminnych:

- 1) droga położona w miejscowości Sułowiec o długości 0,72 km, stanowiąca nieruchomość oznaczoną w ewidencji gruntów jako działka nr 94, 253, 262 - na odcinku od drogi powiatowej nr 3201L Sułowiec - Radecznicza do drogi gminnej 110135L.
- 2) droga położona w miejscowości Sułowiec o długości 1,35 km, stanowiąca nieruchomość oznaczoną w ewidencji gruntów jako działka nr 389 - na odcinku od drogi powiatowej nr 3201L Sułowiec - Radecznicza do drogi gminnej 110134L.
- 3) droga położona w miejscowościach Kitów i Sułówek o długości 1,50 km, stanowiąca nieruchomość oznaczoną w ewidencji gruntów obrębu Kitów jako działka nr 504 i działka Nr 146 obręb Sułówek, na odcinku od drogi powiatowej nr 3203L Nielisz - Gruszka - Tworyczów do drogi gminnej 110128L Sułówek.

§ 2. Graficzny przebieg dróg określonych w § 1 oznaczony został na mapach stanowiących załącznik nr 1, 2 i 3 do niniejszej uchwały.

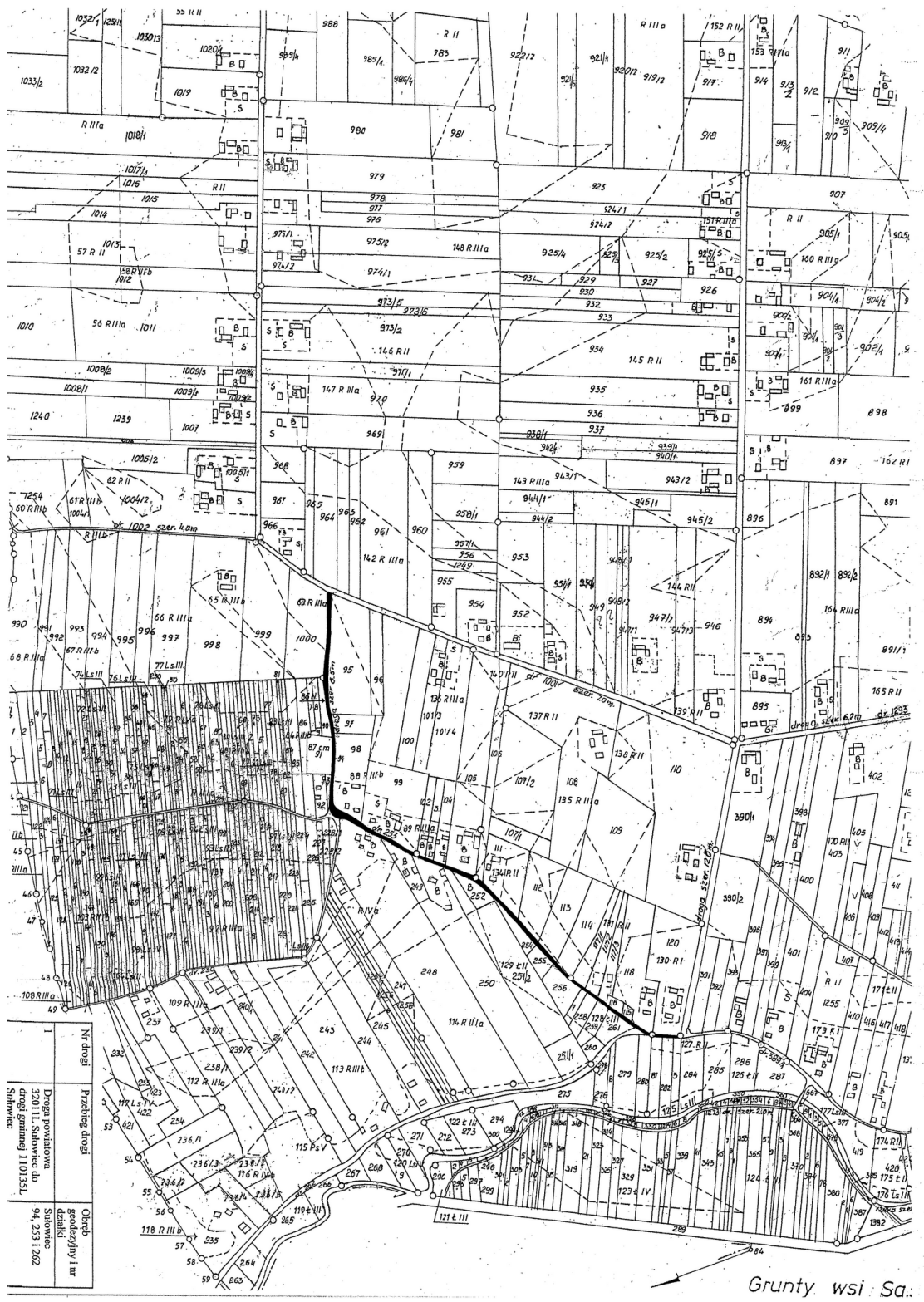
§ 3. Wykonanie uchwały powierza się Wójtowi Gminy Sułów.

§ 4. Uchwała wchodzi w życie po upływie 14 dni od dnia jej ogłoszenia w Dzienniku Urzędowym Województwa Lubelskiego.

Przewodniczący Rady Gminy

Ryszard Pietrykowski

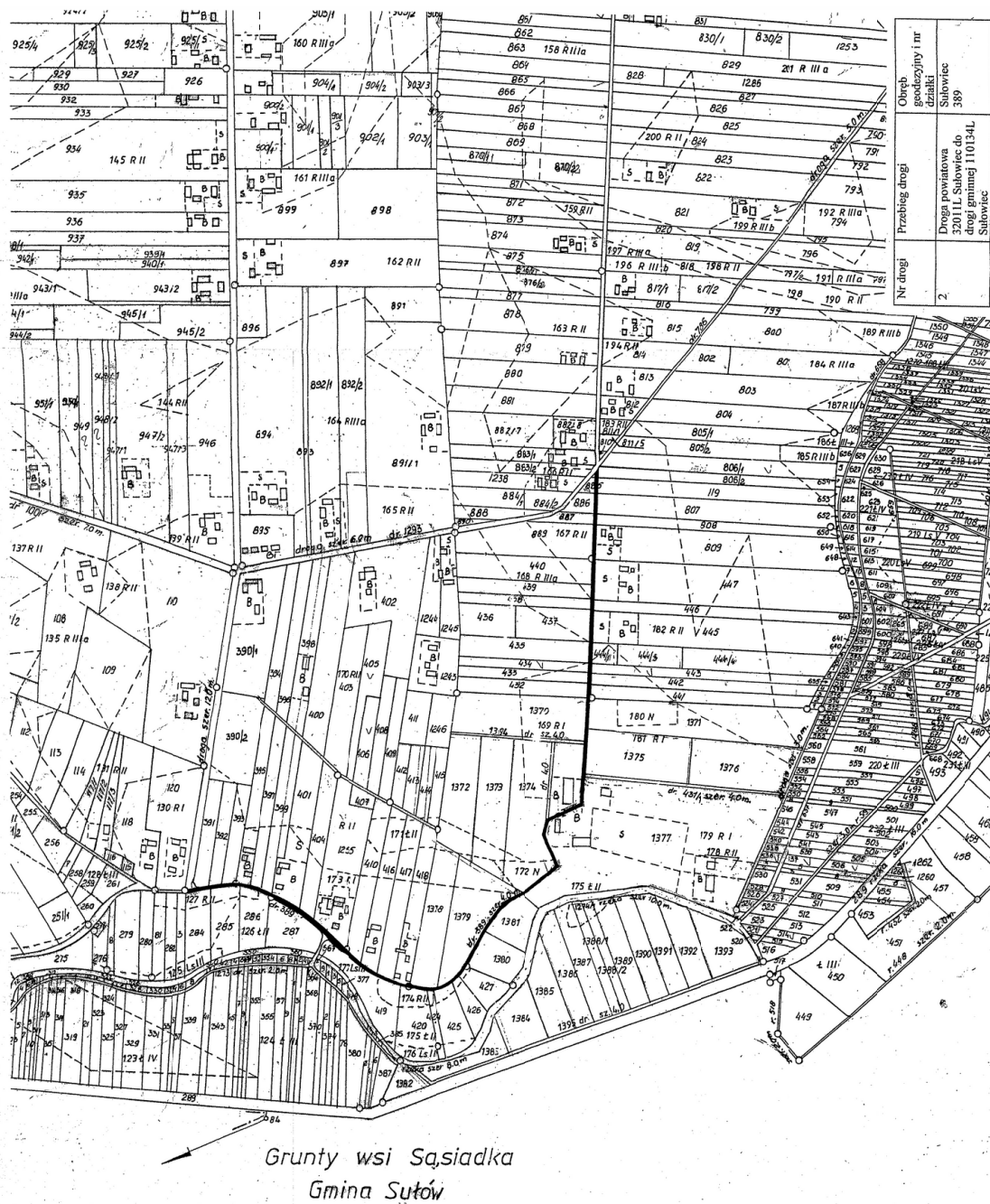
Załącznik Nr 1 do Uchwały Nr XXV/153/2017
Rady Gminy Sułów
z dnia 7 marca 2017 r.



Nr drogi	Przebieg drogi	Opis
1	33011 L Sułowiec do drogi gminnej 1101351L	głębokościowy i nr geodezyjny i nr Sułowiec 94, 2331 262

Grunty wsi Sa.

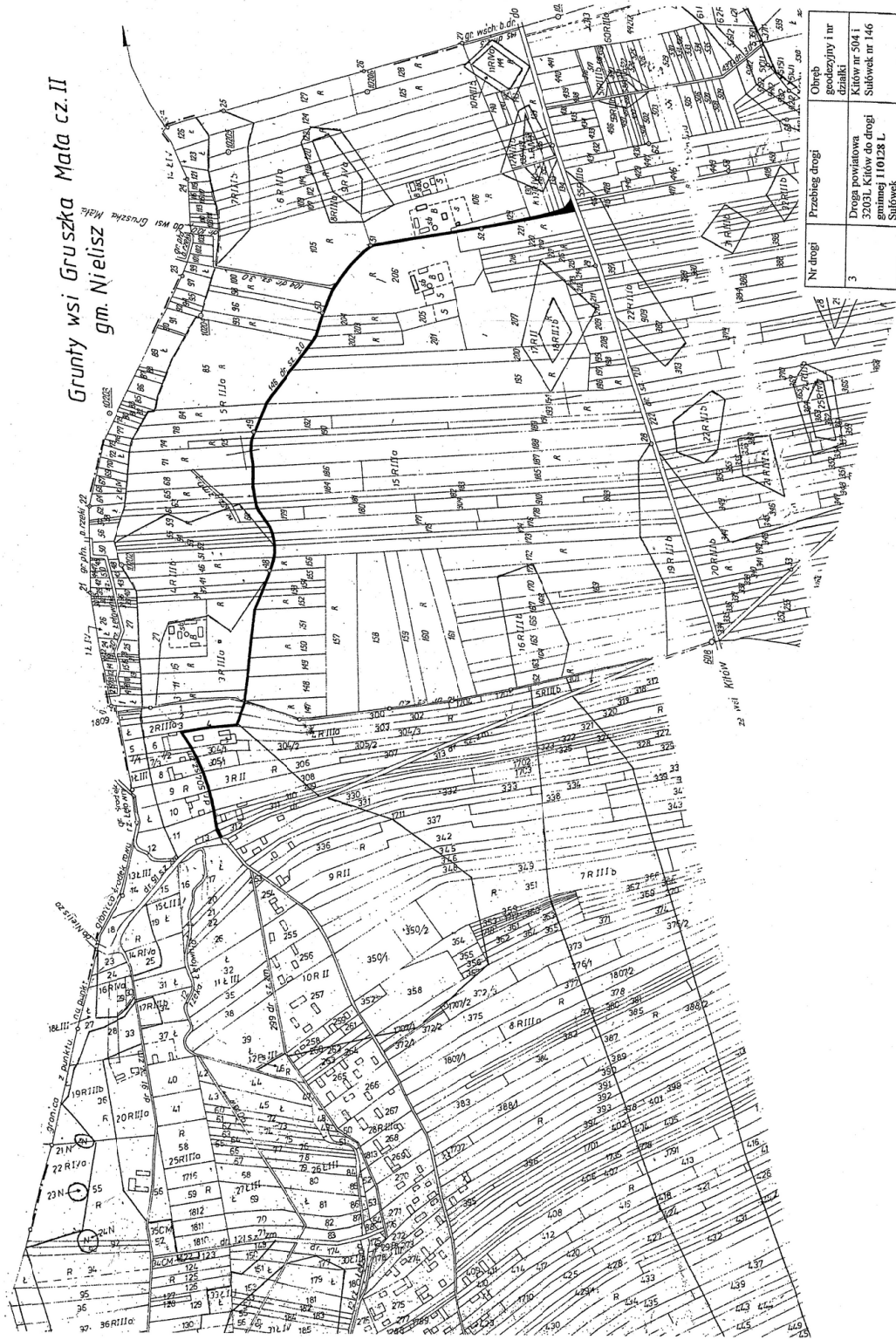
Załącznik Nr 2 do Uchwały Nr XXV/153/2017
 Rady Gminy Sułów
 z dnia 7 marca 2017 r.



Załącznik Nr 3 do Uchwały Nr XXV/153/2017

Rady Gminy Sułów

z dnia 7 marca 2017 r.



Nr drogi	Przebieg drogi	Obrob geodezyjny i nr działki
3	Droga powiatowa 3203L, Kłifów do drogi gminnej 110128 L, Sułów	Kłifów nr 504 I Sułówek nr 146