



DZIENNIK URZĘDOWY

WOJEWÓDZTWA LUBELSKIEGO

Lublin, dnia 2 marca 2017 r.

Poz. 881

ZARZĄDZENIE REGIONALNEGO DYREKTORA OCHRONY ŚRODOWISKA W LUBLINIE

z dnia 1 marca 2017 r.

w sprawie ustanowienia planu zadań ochronnych dla obszaru Natura 2000 Sawin PLH060068

Na podstawie art. 28 ust. 5 ustawy z dnia 16 kwietnia 2004 r. o ochronie przyrody (Dz. U. z 2016 r. poz. 2134, 2249, 2260) zarządza się, co następuje:

§ 1. 1. Ustanawia się plan zadań ochronnych dla obszaru Natura 2000 Sawin PLH060068, zwanego dalej „obszarem Natura 2000”.

2. Plan zadań ochronnych obejmuje cały obszar Natura 2000.

§ 2. Opis granic obszaru Natura 2000 zawiera załącznik nr 1 do zarządzenia.

§ 3. Mapę obszaru Natura 2000 stanowi załącznik nr 2 do zarządzenia.

§ 4. Identyfikację istniejących i potencjalnych zagrożeń dla zachowania właściwego stanu ochrony siedlisk będących przedmiotami ochrony zawiera załącznik nr 3 do zarządzenia.

§ 5. Cele działań ochronnych określa załącznik nr 4 do zarządzenia.

§ 6. 1. Określenie działań ochronnych ze wskazaniem podmiotów odpowiedzialnych za ich wykonanie i obszarów ich wdrażania określa załącznik nr 5 do zarządzenia.

2. Mapę działań ochronnych w obszarze Natura 2000 określa załącznik nr 6 do zarządzenia.

§ 7. Zarządzenie wchodzi w życie po upływie 14 dni od dnia ogłoszenia.

Regionalny Dyrektor
Ochrony Środowiska
w Lublinie

Beata Sielewicz

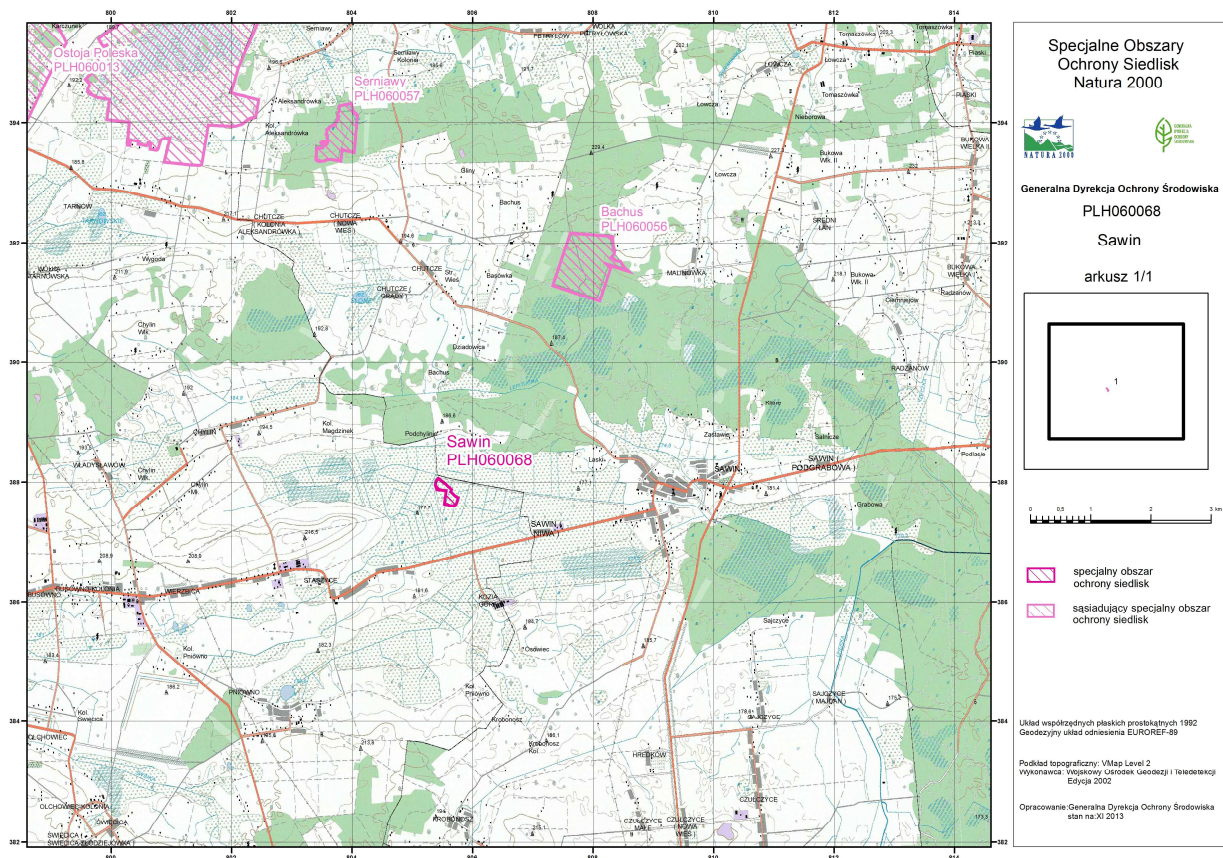
Załącznik nr 1 do zarządzenia
Regionalnego Dyrektora Ochrony Środowiska
w Lublinie z dnia 1 marca 2017 r.

**Opis granic obszaru Natura 2000 Sawin PLH060068
w postaci współrzędnych geograficznych punktów ich załamania [PL-1992]**

Lp.	X	Y
1	387631,46	805724,20
2	387618,32	805707,91
3	387609,91	805688,98
4	387604,65	805669,01
5	387602,55	805646,93
6	387604,36	805622,41
7	387630,33	805562,72
8	387626,20	805554,94
9	387625,15	805544,43
10	387626,20	805536,02
11	387628,83	805532,34
12	387633,04	805529,71
13	387642,77	805530,10
14	387857,41	805561,68
15	387874,56	805404,69
16	387892,18	805397,77
17	387924,24	805388,84
18	387952,63	805383,58
19	387976,80	805384,11
20	387995,20	805388,31
21	388023,06	805399,88
22	388047,77	805415,65
23	388057,75	805424,58
24	388060,97	805429,03
25	387969,74	805548,67
26	387873,71	805649,45
27	387841,39	805638,04
28	387767,23	805713,15
29	387736,50	805757,78
30	387669,83	805738,92
31	387648,81	805732,08
32	387631,46	805724,20

Załącznik nr 2 do zarządzenia
Regionalnego Dyrektora Ochrony Środowiska
w Lublinie z dnia 1 marca 2017 r.

Mapa obszaru Natura 2000 Sawin PLH060068



Załącznik nr 3 do zarządzenia
Regionalnego Dyrektora Ochrony Środowiska
w Lublinie z dnia 1 marca 2017 r.

Identyfikacja istniejących i potencjalnych zagrożeń dla zachowania właściwego stanu ochrony siedlisk przyrodniczych będących przedmiotami ochrony

lp.	Przedmiot ochrony	Zagrożenia		Opis zagrożenia
		istniejące	potencjalne	
1	7210 Torfowiska nakredowe (<i>Cladietum marisci</i> , <i>Caricetum buxbaumii</i> , <i>Schoenetum nigricantis</i>)	A03.03 zaniechanie / brak koszenia		Brak koszenia oraz niewystarczający stopień uwodnienia prowadzi do ekspansji trzęślicy modrej oraz krzewów i podrostu drzew.
		J02.01 Zasypywanie terenu, melioracje i osuszanie – ogólnie		Zagrożenie polega głównie na odwadnianiu terenu torfowiska przez rów opaskowy położony przy grobli zbiornika Niwa.
		K02.01 zmiana składu gatunkowego (sukcesja)		Pogorszenie się struktury siedliska ze względu na przesuszenie terenu następuje sukcesja trzęślicy modrej.
2	7230 Górskie i nizinne torfowiska zasadowe o charakterze młak, turzycowisk i mechowisk		G – ingerencja i zakłócenia powodowane przez działalność człowieka	Zagrożenie odnosi się do możliwości mechanicznego niszczenia płatów siedliska w przypadku niekontrolowanego wzrostu presji turystyczno-rekreacyjnej na teren przylegający do zbiornika Niwa.
3	6410 Zmiennowilgotne łąki trzęślicowe (<i>Molinion</i>)	Nie zdefiniowano zagrożeń	Nie zdefiniowano zagrożeń	W związku ze zmianą reprezentatywności siedliska na D nie zdefiniowano zagrożeń.

Załącznik nr 4 do zarządzenia
Regionalnego Dyrektora Ochrony Środowiska
w Lublinie z dnia 1 marca 2017 r.

Cele działań ochronnych

l.p.	Przedmiot ochrony	Cele działań ochronnych
1	7210 Torfowiska nakredowe (<i>Cladietum marisci</i> , <i>Caricetum buxbaumii</i> , <i>Schoenetum nigricantis</i>)	Utrzymanie w granicach obszaru otwartego charakteru siedliska na powierzchni około 0,5 ha. Poprawa stanu ochrony siedliska, poprzez poprawę uwodnienie siedliska, eliminację gatunków ekspansywnych roślin zielnych oraz usunięcie drzew i krzewów.
2	7230 Górskie i nizinne torfowiska zasadowe o charakterze młak, turzycowisk i mechowisk	Utrzymanie w granicach obszaru otwartego charakteru siedliska na powierzchni około 1,2 ha. Poprawa stanu ochrony siedliska, poprzez poprawę uwodnienie siedliska, eliminację gatunków ekspansywnych roślin zielnych oraz usunięcie drzew i krzewów.
3	6410 Zmiennowilgotne łąki trzęślicowe (<i>Molinion</i>)	W związku ze zmianą parametru oceny reprezentatywności na D nie określono celów działań ochronnych. Weryfikacja Standardowego Formularza Danych (SDF).

Załącznik nr 5 do zarządzenia
Regionalnego Dyrektora Ochrony Środowiska
w Lublinie z dnia 1 marca 2017 r.

**Działania ochronne ze wskazaniem podmiotów odpowiedzialnych za ich wykonanie
obszarów ich wdrażania**

Przedmiot ochrony	Nr	Działania ochronne	Obszar wdrażania	Podmiot odpowiedzialny za wykonanie
<i>Działania związane z ochroną czynną</i>				
7210 Torfowiska nakredowe (<i>Cladietum marisci</i> , <i>Caricetum buxbaumii</i> , <i>Schoenetum nigricantis</i>)	1	Wykonanie ekspertyzy - projektu poprawy warunków hydrologicznych wraz z planem zagospodarowania turystyczno-edukacyjnego, dotyczącej zastosowania i montażu urządzeń podnoszących poziom wód w rowie opaskowym zbiornika Niwa i rowie znajdującym się w obrębie działki 319/1. Zastosowane rozwiązanie techniczne powinno umożliwić utrzymywanie poziomu wody na poziomie zbliżonym do obecnego poziomu gruntu chronionych płatów torfowisk.	Cały obszar Natura 2000	Regionalna Dyrekcja Ochrony Środowiska w Lublinie
7230 Górskie i nizinne torfowiska zasadowe o charakterze młak, turzycowisk i mechowisk	2	Wycinka zakrzaczeń i młodych drzewek znajdujących się w płatach siedliska oraz pierwsze wykoszenie.	Zgodnie z załącznikiem nr 6	Regionalna Dyrekcja Ochrony Środowiska w Lublinie
<i>Działania związane z utrzymaniem lub modyfikacją metod gospodarowania</i>				
7210 Torfowiska nakredowe (<i>Cladietum marisci</i> , <i>Caricetum buxbaumii</i> , <i>Schoenetum nigricantis</i>)	5	Działania obligatoryjne: Zachowanie dotychczasowego, otwartego charakteru siedliska. Ekstensywne użytkowane kośne, zapobieżenie zalesieniu siedliska.	Zgodnie z załącznikiem nr 6	Właściciel lub posiadacz obszaru
7230 Górskie i nizinne torfowiska zasadowe	6	Działanie fakultatywne: Użytkowanie zgodnie z wymogami odpowiedniego pakietu rolnośrodowiskowego w ramach obowiązującego PROW nastawionego na ochronę torfowisk. Uszczegółowienie wymogów: Koszenie w terminie od 15 października do 15 lutego kolejnego	Zgodnie z załącznikiem nr 6	Właściciel lub posiadacz obszaru na podstawie zobowiązania podjętego w związku z korzystaniem z programów wsparcia z tytułu utraty dochodowości albo na podstawie

o charakterze młak, turzycowisk i mechowisk		<p>roku ręczne lub sprzętem niepozostawiającym kolein. Koszenie sprzętem mechanicznym niepowodującym naruszenie wierzchniej warstwy gleby wyłącznie po złodzionym podłożu. Wysokość pokosu nie mniejsza niż 15 cm. Zebranie i usunięcie wyciętej lub skoszonej biomasy - w terminie do 2 tygodni po pokosie biomasa powinna zostać usunięta z działki rolnej lub ułożona w przyzmy, w tym przyzmy balotowe, stogi lub brogi; w przypadku ułożenia biomasy w przyzmy, w tym przyzmy balotowe, stogi lub brogi powinna ona zostać usunięta z działki rolnej nie później niż do dnia 1 marca kolejnego roku.</p>		porozumienia zawartego z organem sprawującym nadzór nad obszarem Natura 2000
<i>Działania dotyczące uzupełnienia stanu wiedzy o przedmiotach ochrony</i>				
<p>7210 Torfowiska nakredowe (<i>Cladietum marisci</i>, <i>Caricetum buxbaumii</i>, <i>Schoenetum nigricantis</i>)</p> <p>7230 Górskie i nizinne torfowiska zasadowe o charakterze młak, turzycowisk i mechowisk</p>		<p>Podniesienie stanu wiedzy o dynamice siedlisk - wykonanie analizy opisującej wzajemną dynamikę siedlisk 6410, 7230, 7210. Obecnie następuję przekształcanie 7210 i 7230 w niereprezentatywne warianty siedliska 6410. Celem analizy jest określenie możliwości odwrócenia tego procesu.</p>	Cały obszar Natura 2000	Regionalna Dyrekcja Ochrony Środowiska w Lublinie
<i>Działania dotyczące monitoringu stanu przedmiotów ochrony oraz realizacji działań ochronnych</i>				
<p>7210 Torfowiska nakredowe (<i>Cladietum marisci</i>, <i>Caricetum buxbaumii</i>, <i>Schoenetum nigricantis</i>)</p>		<p>Monitoring poziomu wód gruntowych - instalacja piezometrów wraz z urządzeniem do pomiaru poziomu zwierciadła wód gruntowych oraz zbieranie i analizowanie danych zarejestrowanych przez urządzenie.</p>	Cały obszar Natura 2000	Regionalna Dyrekcja Ochrony Środowiska w Lublinie
<p>7230 Górskie i nizinne</p>	4	<p>Monitoring na stałych powierzchniach. Prace należy wykonać 2 krotnie w trakcie obowiązywania PZO, co 5 lat (w 4 i 9 roku obowiązywania PZO).</p>	<p>Transekt 1 w układzie 1992: x:805448, y:387992; x:805583,</p>	Regionalna Dyrekcja Ochrony Środowiska w Lublinie

torfowiska zasadowe o charakterze młak, turzycowisk i mechowisk			y:387788; x: 805569; y: 387738 Transekt 2 w układzie 1992: x:805482, y:387906; x:805566, y:387679; x: 805681; y: 387729	
--	--	--	--	--



Załącznik nr 6 do zarządzenia
Regionalnego Dyrektora Ochrony Środowiska
w Lublinie z dnia 1 marca 2017 r.

Mapa działań ochronnych w obszarze



Mapa działań ochronnych w obszarze Natura 2000 Sawin PLH060068

Legenda

-  PLH060068
-  lokalizacja działań ochronnych

Państwowy Układ Współrzędnych
Geodezyjnych 1992
Odwzorowanie Gaussa-Krügera

Podkład: ortofotomapa

Opracowanie: Regionalna Dyrekcja Ochrony
Środowiska w Lublinie