



# DZIENNIK URZĘDOWY

## WOJEWÓDZTWA LUBELSKIEGO

---

Lublin, dnia 28 lutego 2017 r.

Poz. 848

### UCHWAŁA NR XXV/179/17 RADY MIEJSKIEJ WE FRAMPOLU

z dnia 17 stycznia 2017 r.

#### **w sprawie wyznaczenia obszaru zdegradowanego i obszaru rewitalizacji na terenie Gminy Frampol**

Na podstawie art. 18 ust. 2 pkt. 15 ustawy z dnia 8 marca 1990 roku o samorządzie gminnym (Dz. U. z 2016 r. poz.446, z późn. zm.) i art. 8 ust.1, art. 10 ust. 1 i 2, art. 11 ust. 4 i 5 ustawy z dnia 9 października 2015 r. o rewitalizacji (Dz. U. 2015 r. poz. 1777), Rada Miejska we Frampolu, po przeprowadzeniu konsultacji społecznych, uchwala co następuje:

§ 1. Wyznacza się obszar zdegradowany oraz obszar rewitalizacji w Gminie Frampol, których granice przedstawiają mapy obszaru zdegradowanego i obszaru rewitalizacji w skali 1:5000, stanowiące załącznik do uchwały.

§ 2. Ustanawia się na rzecz Gminy Frampol prawo pierwokupu wszystkich nieruchomości położonych na obszarze rewitalizacji.

§ 3. Uchwała podlega ogłoszeniu w Dzienniku Urzędowym Województwa Lubelskiego.

§ 4. Wykonanie uchwały powierza się Burmistrzowi Frampola.

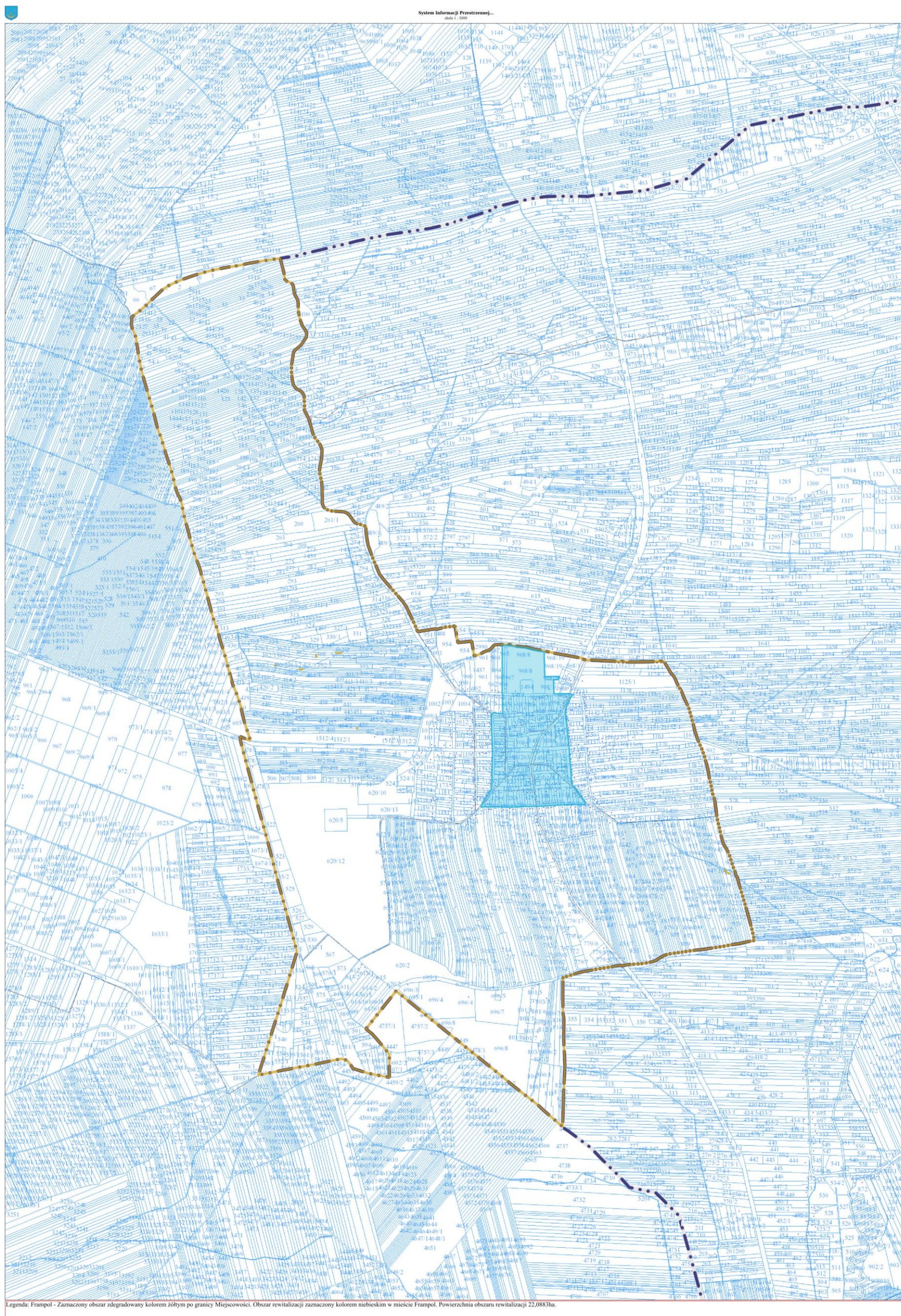
§ 5. Uchwała wchodzi w życie po upływie 14 dni od dnia ogłoszenia w Dzienniku Urzędowym Województwa Lubelskiego.

Przewodniczący Rady

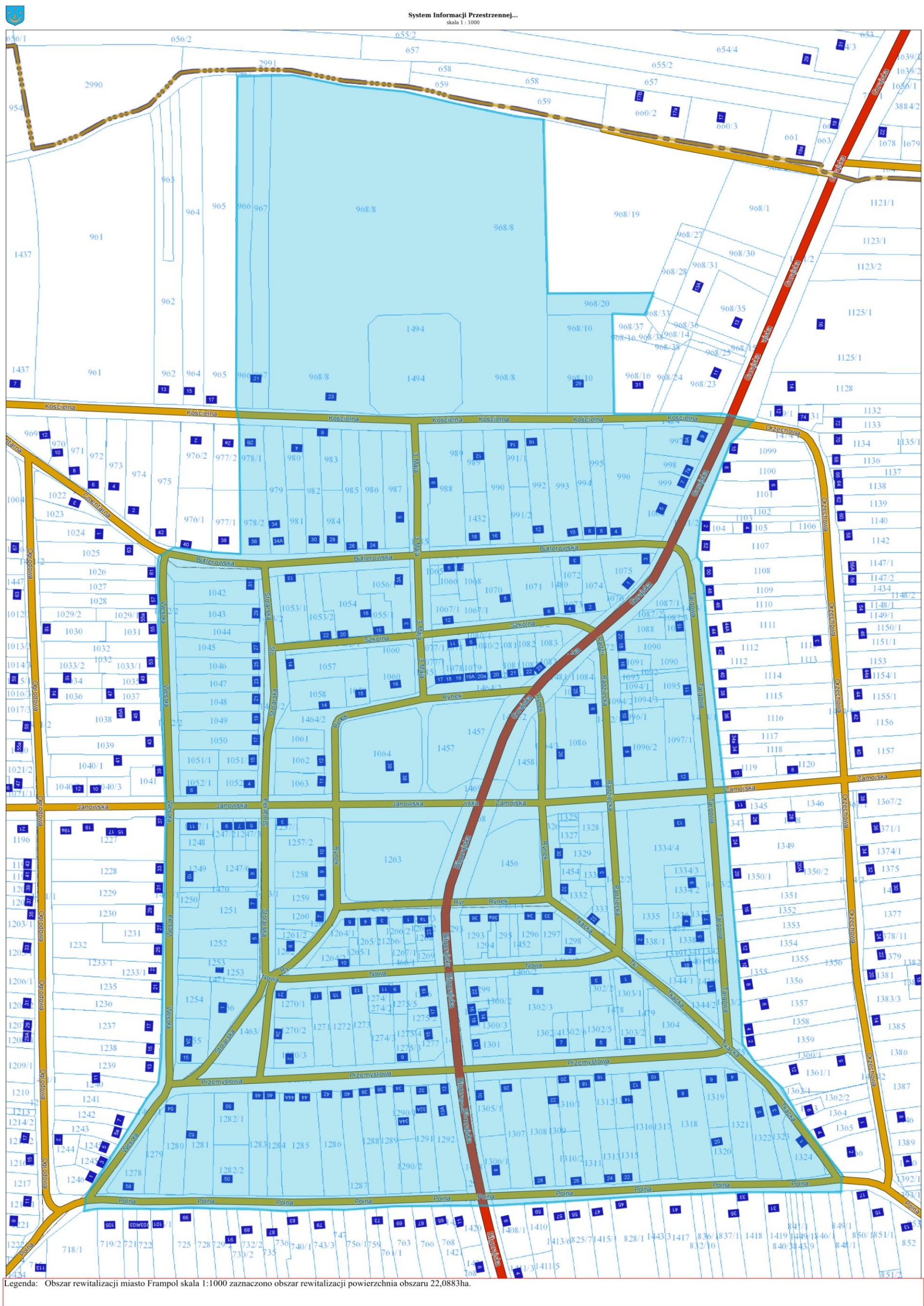
**Wojciech Kowalik**



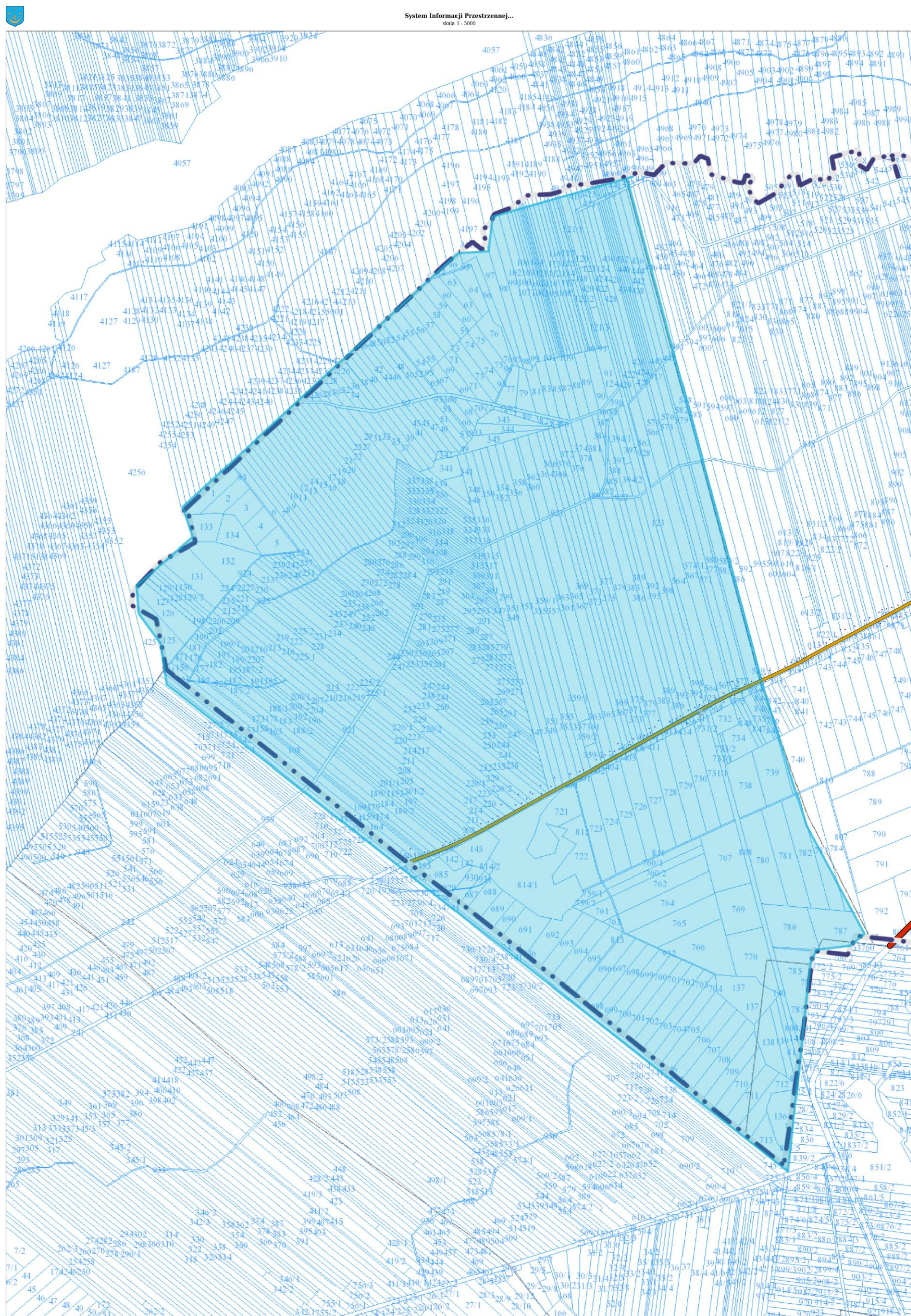
Załącznik do Uchwały Nr XXV/179/17 Rady Miejskiej we Frampolu z dnia 17 stycznia 2017 r.



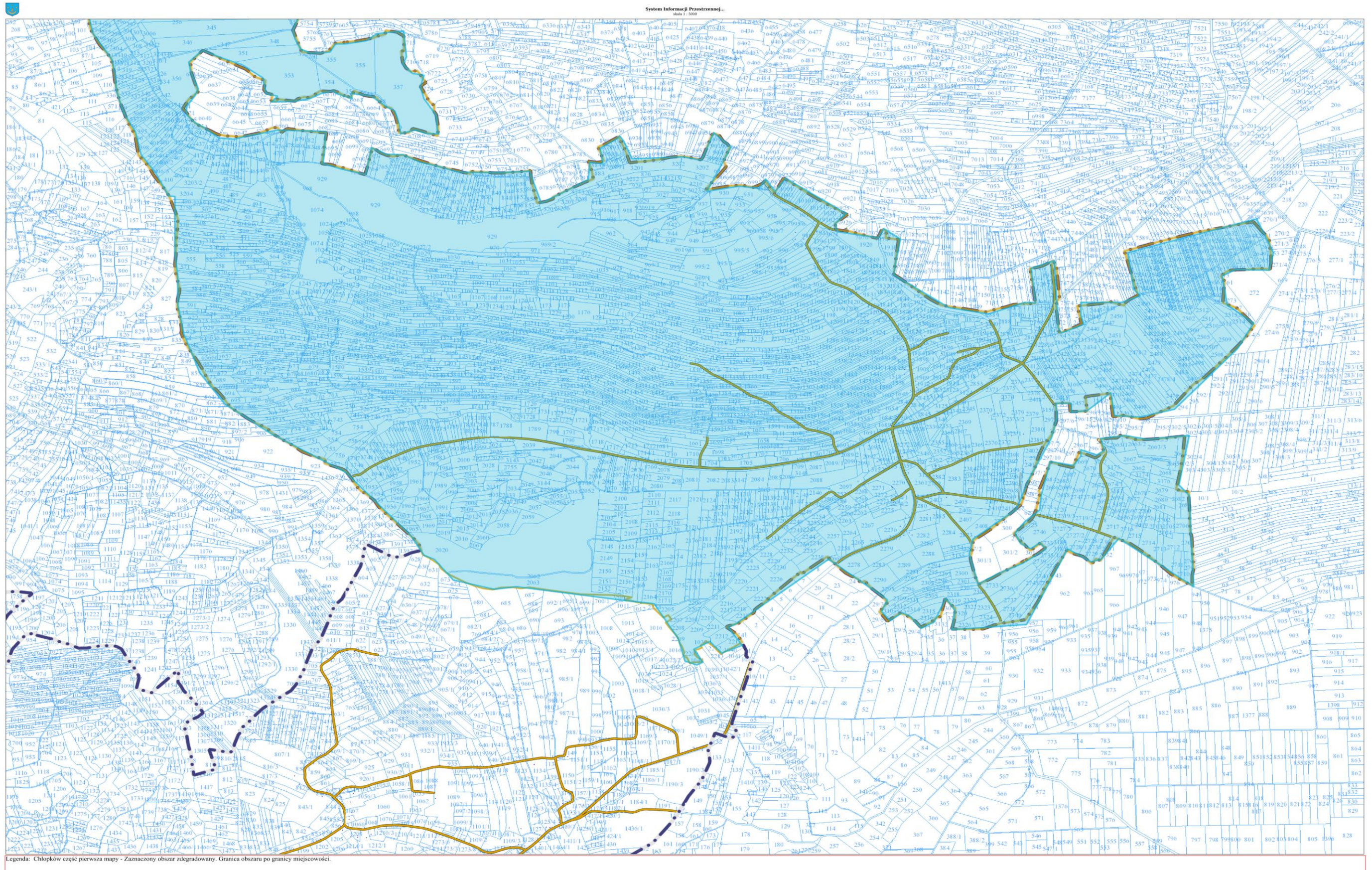




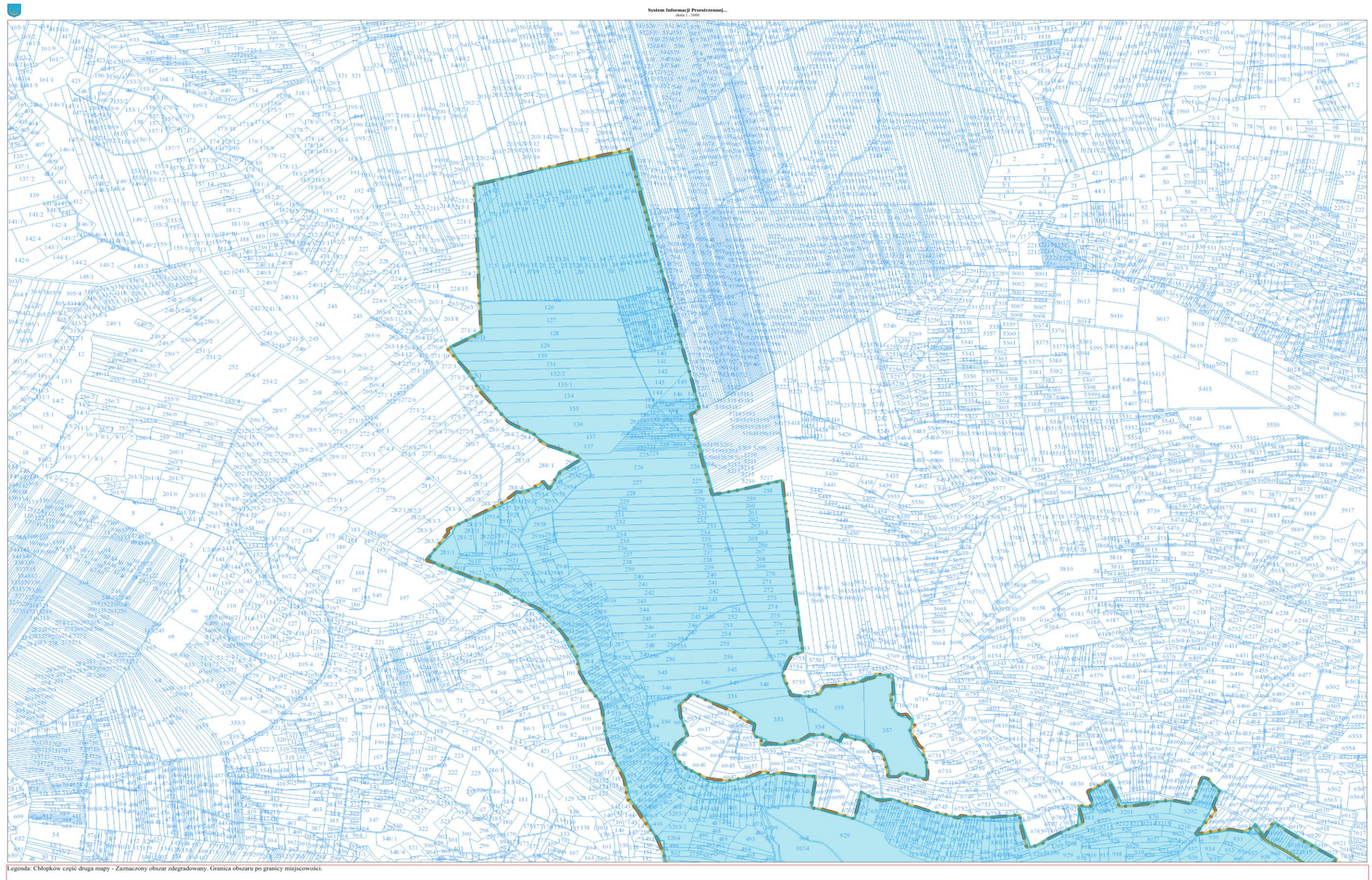




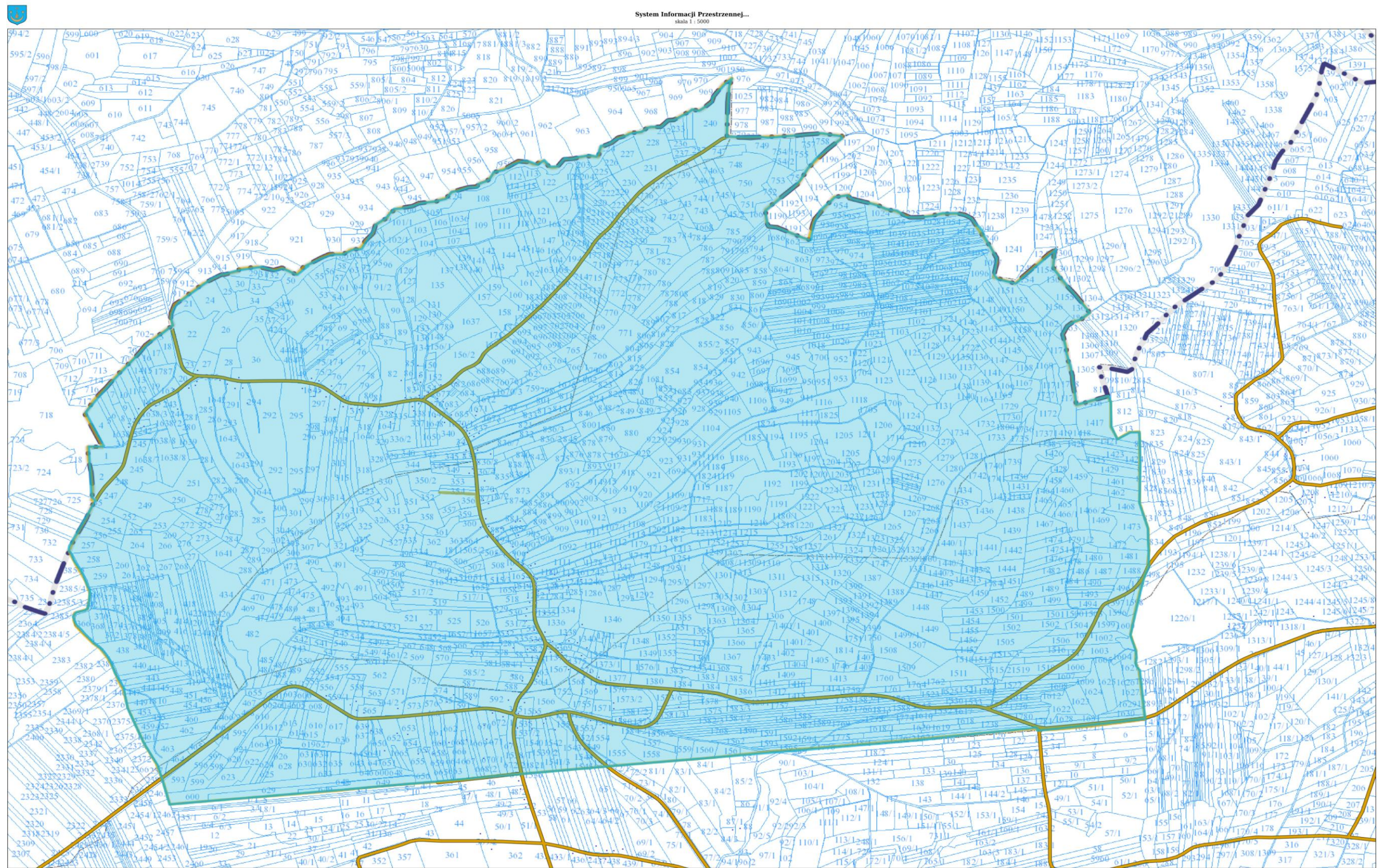




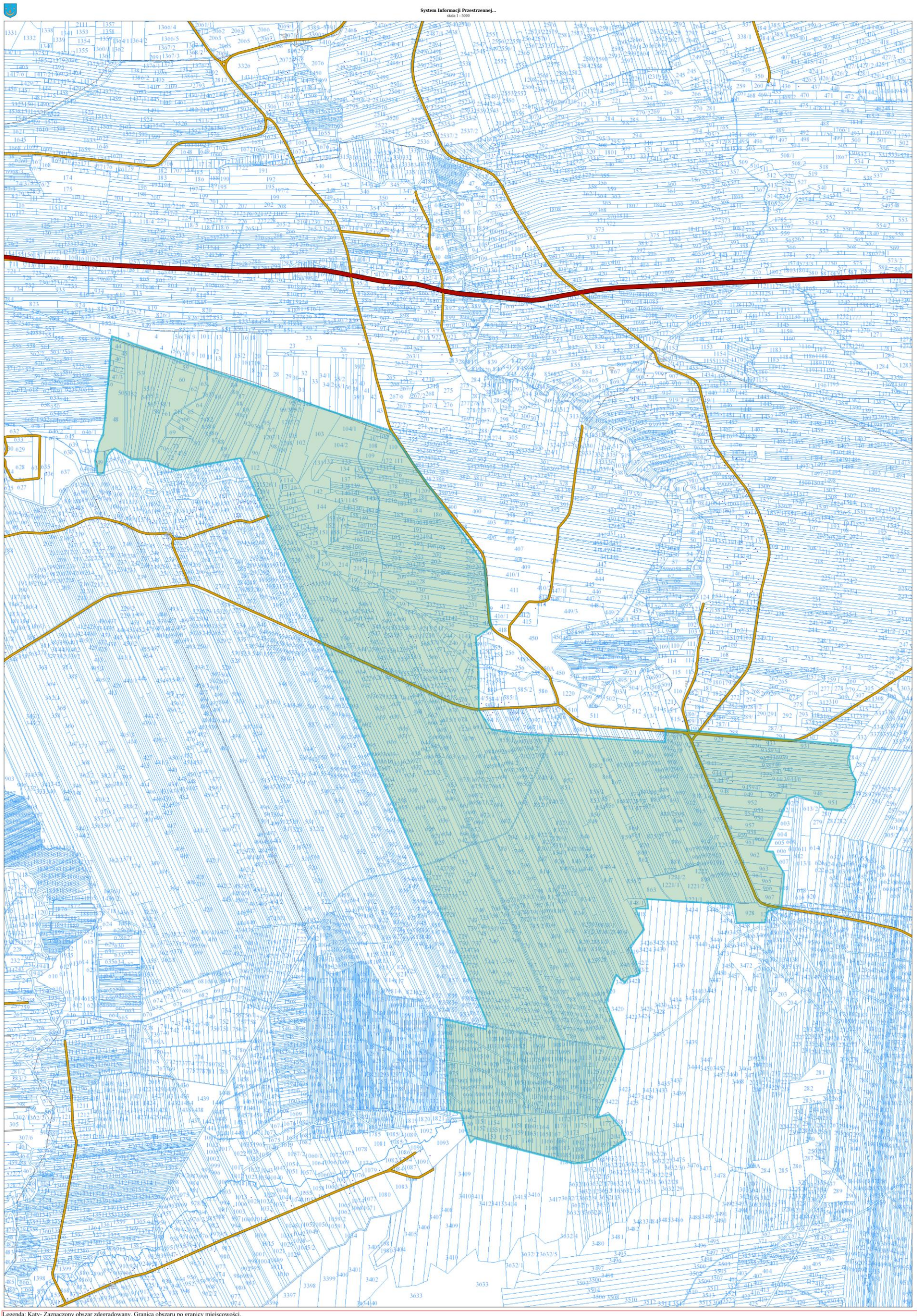




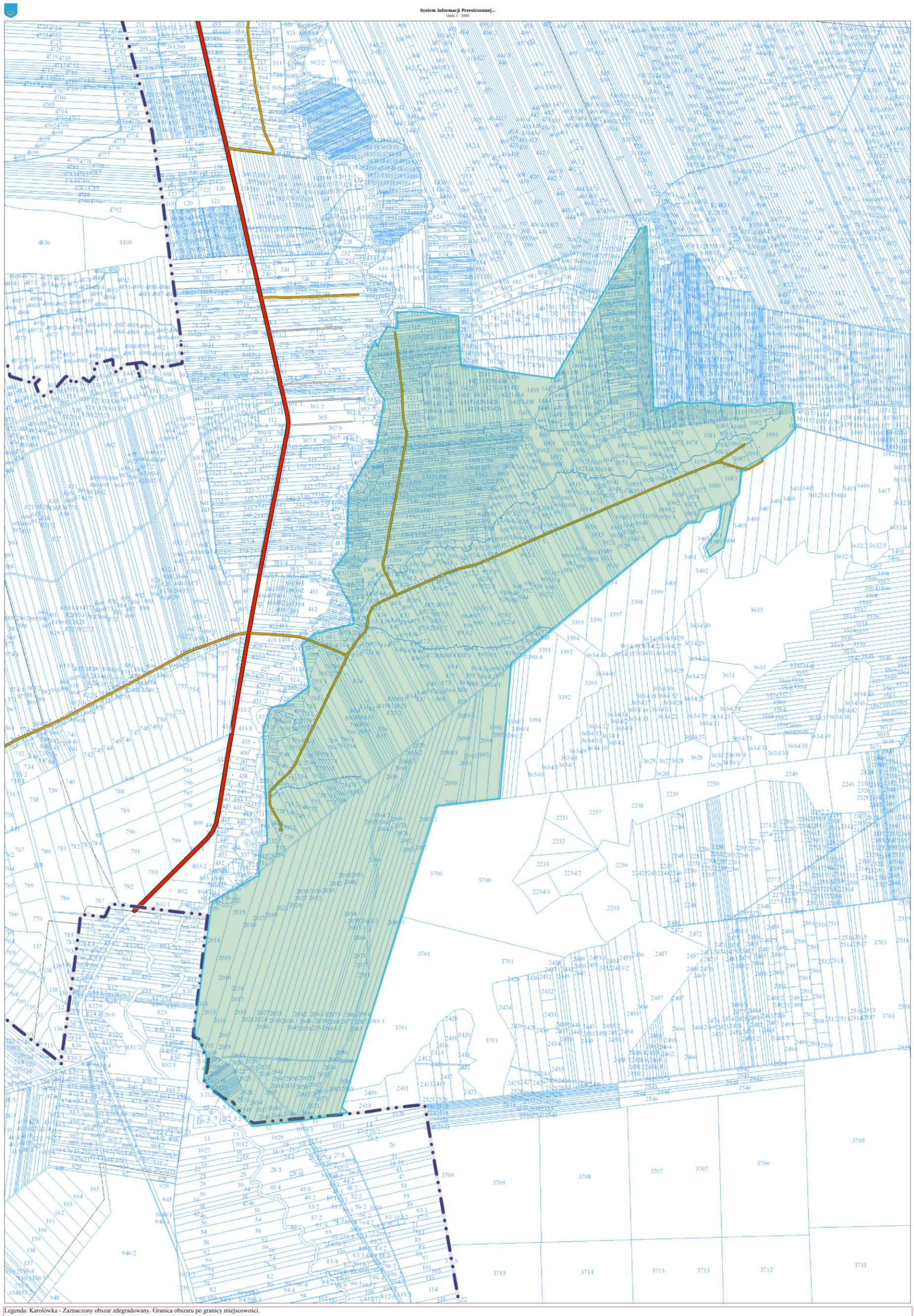




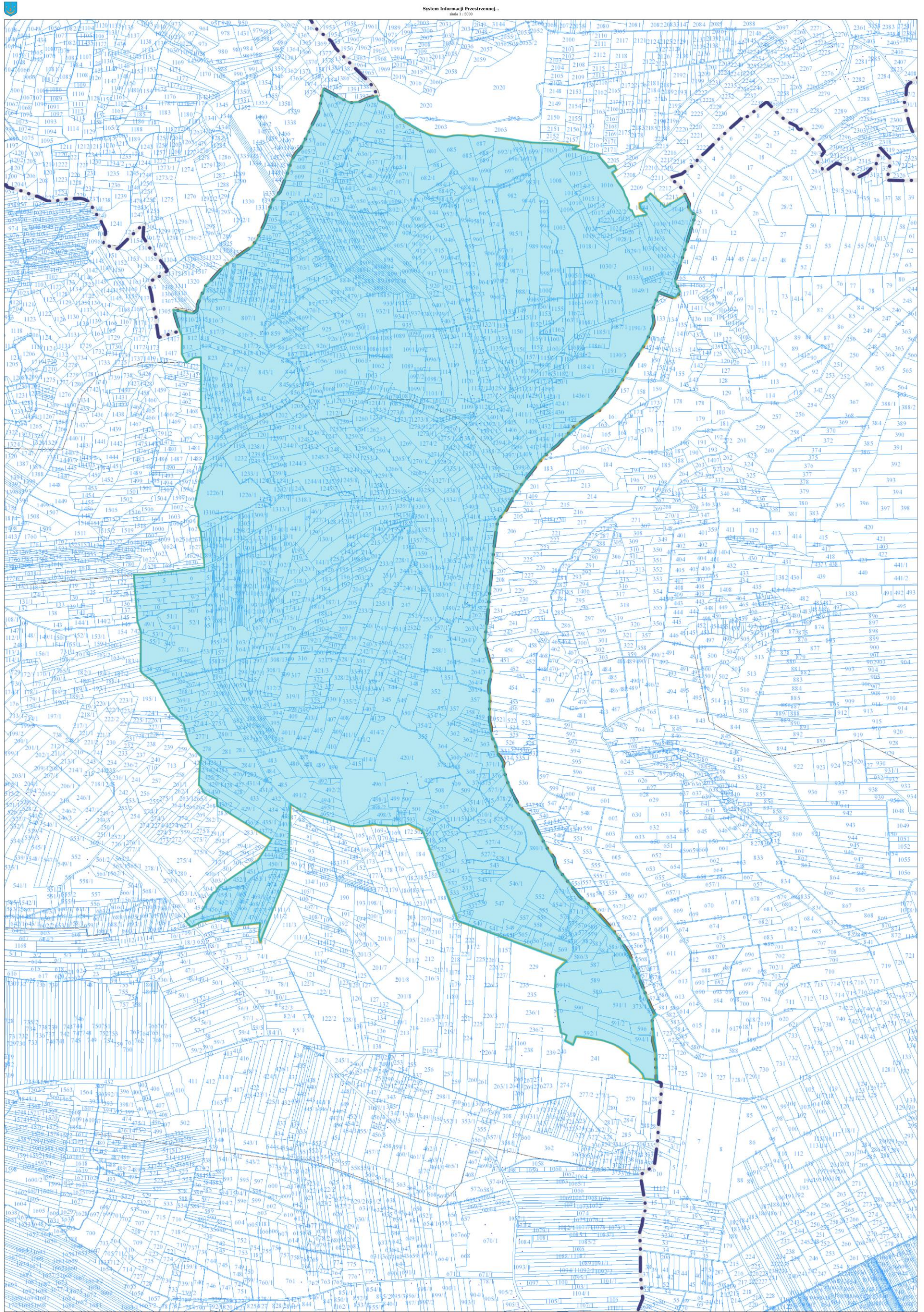










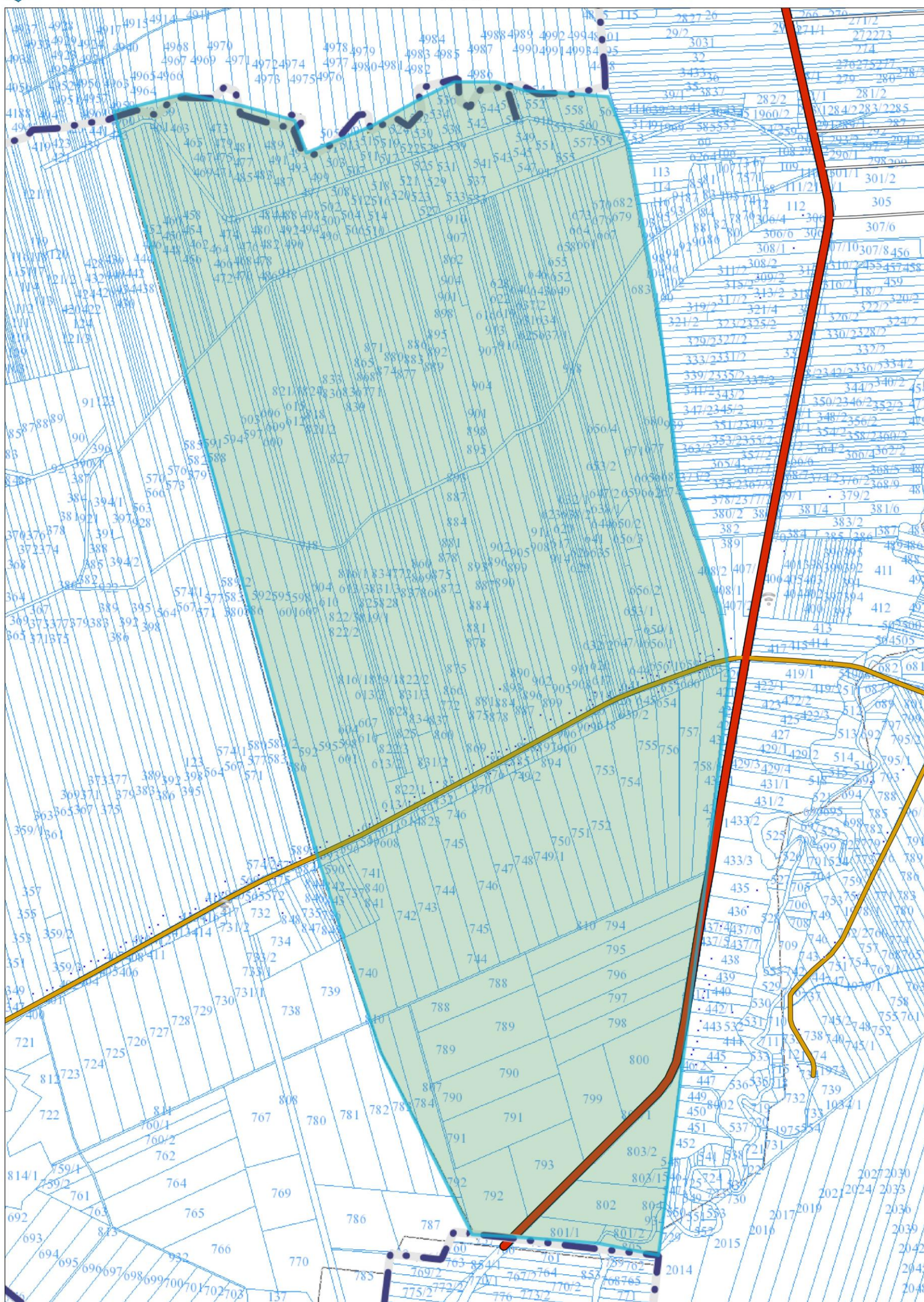


Legenda: Komodzianka - Zaznaczony obszar zdegradowany. Granica obszaru po granicy miejscowości.



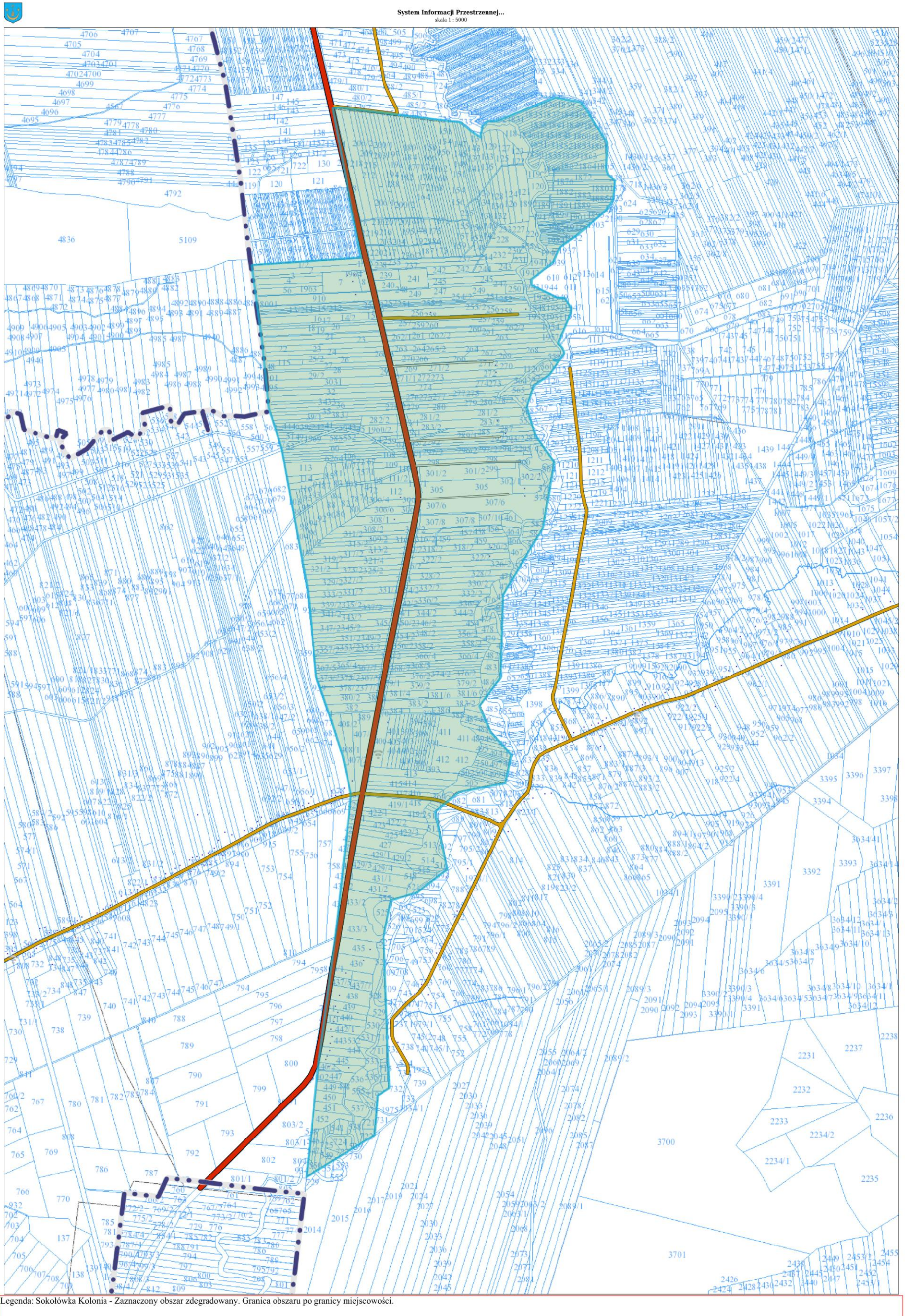


System Informacji Przestrzennej...  
skala 1 : 5000



Legenda: Niemirów- Zaznaczony obszar zdegradowany. Granica obszaru po granicy sołectwa.



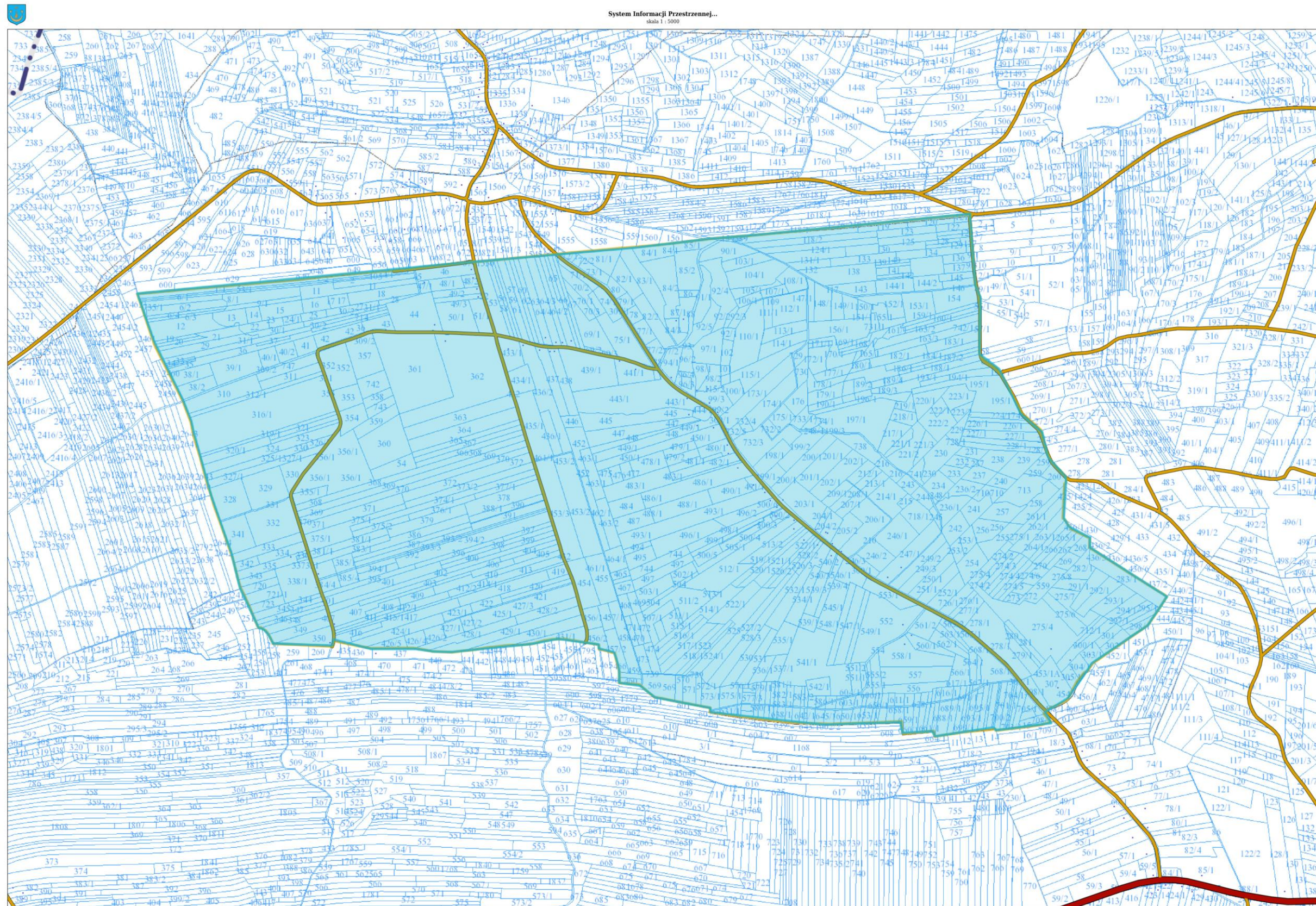


Legenda: Sokółka Kolonia - Zaznaczony obszar zdegradowany. Granica obszaru po granicy miejscowości.





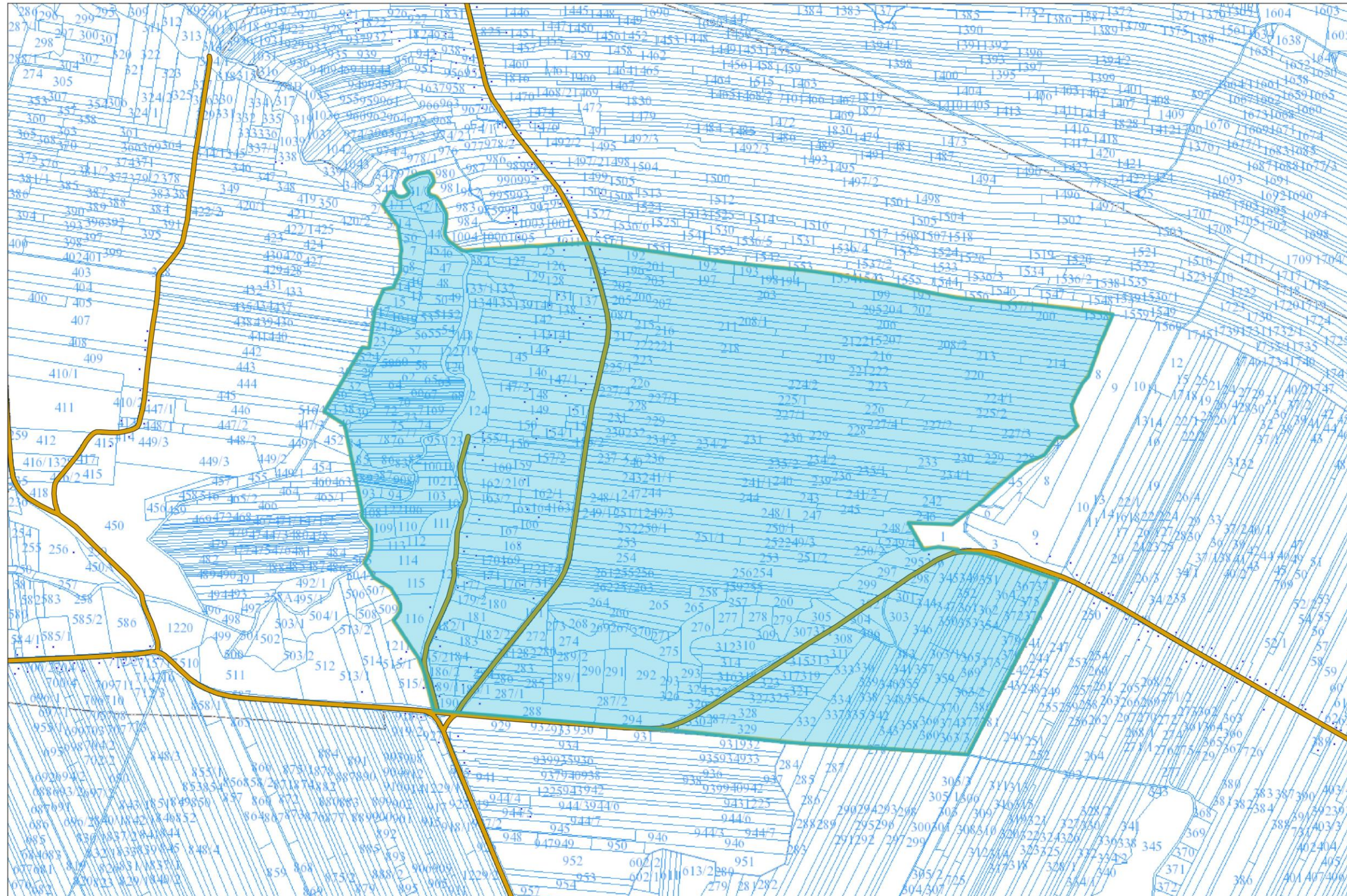








System Informacji Przestrzennej...  
skala 1 : 5000



Legenda: Wola Kątecka - Zaznaczony obszar zdegradowany . Granice obszaru po granicach miejscowości.