



DZIENNIK URZĘDOWY

WOJEWÓDZTWA LUBELSKIEGO

Lublin, dnia 14 listopada 2017 r.

Poz. 4337

UCHWAŁA NR XXXI/308/2017 RADY GMINY TOMASZÓW LUBELSKI

z dnia 29 września 2017 r.

w sprawie ustanowienia użytku ekologicznego

Na podstawie art. 7 ust. 1 pkt 1 i art. 18 ust. 2 pkt 15 ustawy z dnia 8 marca 1990 r. o samorządzie gminnym (Dz. U. z 2016 r. poz. 446, z późn. zm.) i art. 44 ust. 1, 2 i 3a i art. 45 ustawy z dnia 16 kwietnia 2004 r. o ochronie przyrody (Dz.U. z 2016 r. poz. 2134, z późn. zm.), po uzgodnieniu z Regionalnym Dyrektorem Ochrony Środowiska w Lublinie, Rada Gminy Tomaszów Lubelski uchwała co następuje:

§ 1. 1. Uznaje się za użytek ekologiczny pod nazwą „Biała Góra” obszar o powierzchni 17,2029 ha położony na terenie powiatu tomaszowskiego, gminy Tomaszów Lubelski, wsi Majdan Górny.

2. W skład użytku ekologicznego wchodzi działki o numerach ewidencyjnych nr: 1, 2/1, 2/2, 3, 4, 5, 6/3, 8, 9, 224, 225/1, 225/2, 226, 227, 228/1, 228/2, 229/2, 236, 237, 238, 239, 240/1, 240/2, 241/1, 241/2, 241/3, 241/4, 242, 243, 244, 245, 246, 247/1, 247/2, 248/1, 248/2, 249, 250, 276/2, 277/2, 278/4, 278/3, 279, 280, 281, 282, 283, 284/1, 285, 286, 287, 288, 289, 290 (obręb Majdan Górny).

3. Szczegółowy przebieg granic użytku ekologicznego przedstawiono na załącznikach graficznych tj.:

- a) załącznik nr 1 – granice użytku ekologicznego na mapie ewidencyjnej w skali 1:5000,
- b) załącznik nr 2 – wykaz współrzędnych punktów wraz z ich lokalizacją na mapie.

4. Celem ochrony obszaru jest ochrona i utrzymanie we właściwym stanie siedlisk roślinności kserotermicznej wraz z najbliższym otoczeniem.

§ 2. 1. Na obszarze użytku ekologicznego "Biała Góra" zabrania się:

- 1) niszczenia, uszkodzenia lub przekształcania obiektu lub obszaru,
- 2) wykonywania prac ziemnych trwale zniekształcających rzeźbę terenu, z wyjątkiem prac związanych z zabezpieczeniem przeciwsztormowym lub przeciwpowodziowym albo budową, odbudową, utrzymywaniem, remontem lub naprawą urządzeń wodnych,
- 3) uszkodzenia i zanieczyszczenia gleby,
- 4) dokonywania zmian stosunków wodnych, jeżeli zmiany te nie służą ochronie przyrody albo racjonalnej gospodarce rolnej, leśnej, wodnej lub rybackiej,
- 5) wylewania gnojowicy, z wyjątkiem nawożenia użytkowanych gruntów rolnych,
- 6) zmiany sposobu użytkowania ziemi,
- 7) wydobywania do celów gospodarczych skał, w tym torfu, oraz skamieniałości, w tym kopalnych szczątków roślin i zwierząt, a także minerałów i bursztynu,
- 8) umieszczania tablic reklamowych,

- 9) umyślnego zabijania dziko występujących zwierząt, niszczenia nor, legowisk zwierzęcych oraz tarlisk i złożonej ikry, z wyjątkiem amatorskiego połowu ryb oraz wykonywania czynności związanych z racjonalną gospodarką rolną, leśną, rybacką i łowiecką,
- 10) zbioru, niszczenia i uszkodzania roślinności.

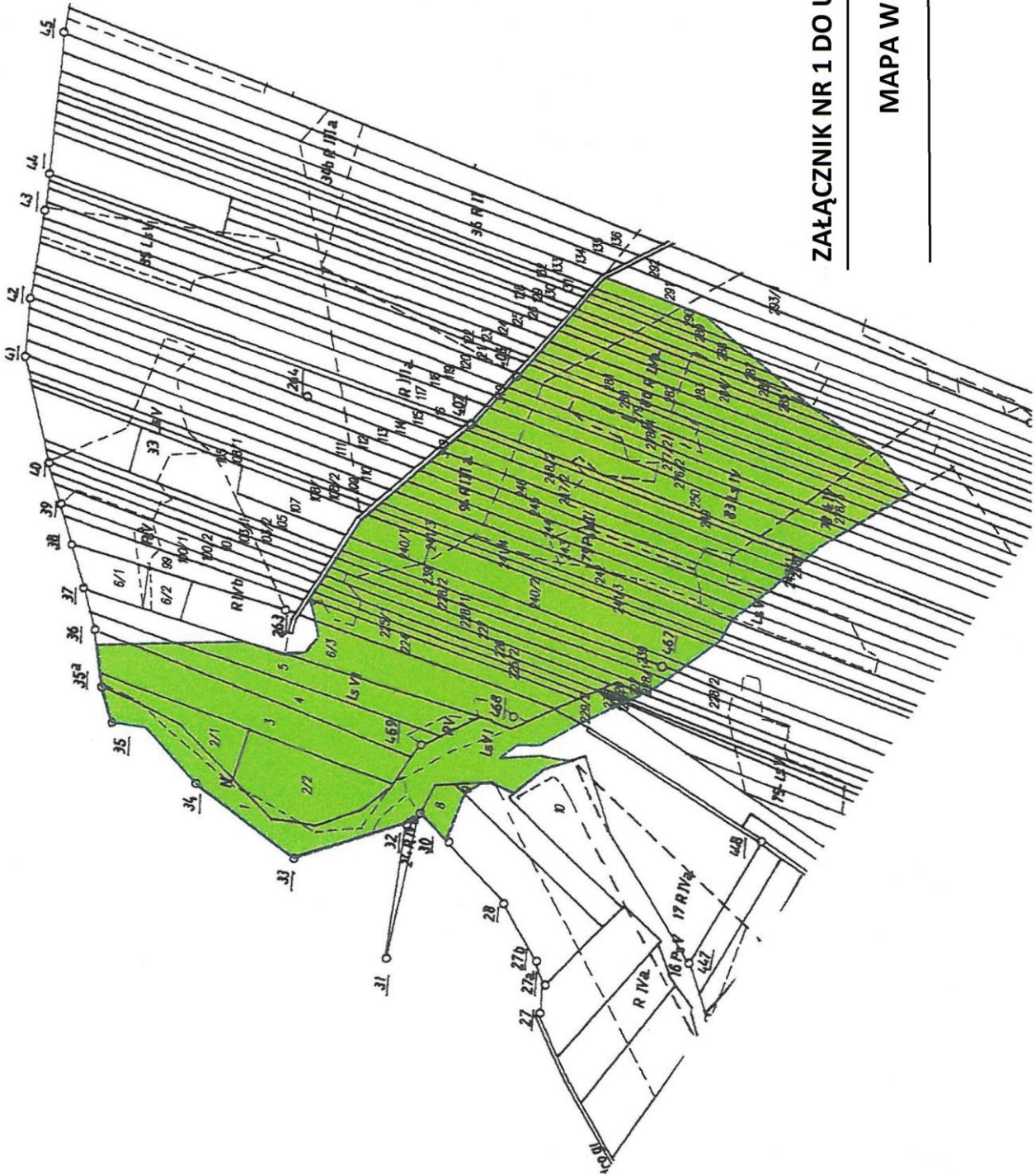
§ 3. Wykonanie uchwały i nadzór nad ustanowionym niniejszą uchwałą użytkiem ekologicznym powierza się Wójtowi Gminy Tomaszów Lubelski.

§ 4. Z dniem wejścia w życie niniejszej uchwały traci moc Rozporządzenie Nr 168 Wojewody Lubelskiego z dnia 24 lipca 2002 r. w sprawie uznania obszaru za użytek ekologiczny na terenie województwa lubelskiego (Dz. Urz. Woj. Lubelskiego Nr 80, poz. 1725).

§ 5. Uchwała wchodzi w życie po upływie 14 dni od dnia ogłoszenia w Dzienniku Urzędowym Województwa Lubelskiego.

Przewodniczący Rady Gminy

Piotr Babiarz

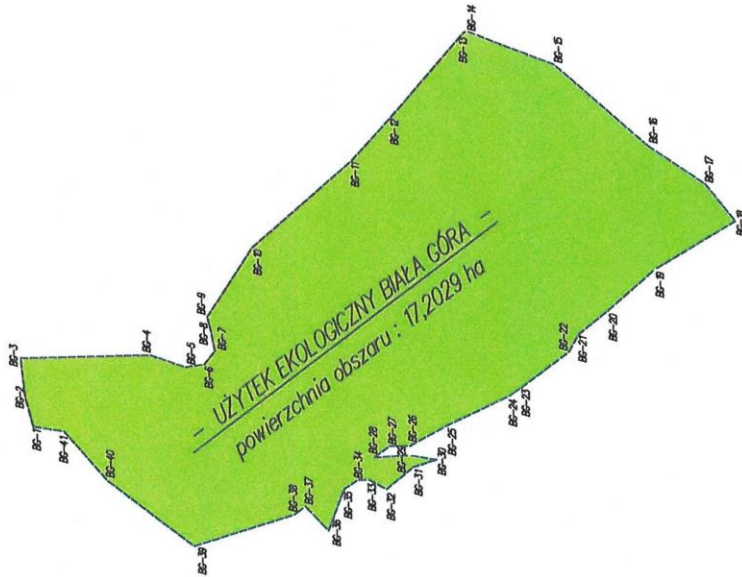


ZAŁĄCZNIK NR 1 DO UCHWAŁY XXXI/308/2017

MAPA W SKALI 1:5000

ZAŁĄCZNIK NR 2 DO UCHWAŁY XXXI/308/2017

- SZKIC PUNKTÓW ZAŁAMANIA GRANIC UŻYTKU EKOLOGICZNEGO -
 - WYKAZ WSPÓŁRZĘDNYCH PUNKTÓW ZAŁAMANIA GRANIC UŻYTKU EKOLOGICZNEGO -
 UKŁAD WSPÓŁRZĘDNYCH PŁASKICH : 2000 STREFA 8



WYKAZ WSPÓŁRZĘDNYCH

PUNKTÓW ZAŁAMANIA GRANIC UŻYTKU EKOLOGICZNEGO

- układ współrzędnych płaskich : 2000 strefa 8

Nr	X	Y
BG-1	5593867.96	8462862.85
BG-2	5593876.53	8462894.11
BG-3	5593880.69	8462933.33
BG-4	5593747.72	8462936.31
BG-5	5593711.70	8462923.92
BG-6	5593692.32	8462926.74
BG-7	5593681.21	8462940.46
BG-8	5593685.06	8462960.16
BG-9	5593689.07	8462975.18
BG-10	5593642.29	8463046.73
BG-11	5593539.31	8463135.47
BG-12	5593498.36	8463179.91
BG-13	5593423.67	8463265.25
BG-14	5593420.10	8463267.80
BG-15	5593329.40	8463233.08
BG-16	5593322.90	8463149.43
BG-17	5593174.15	8463109.93
BG-18	5593143.39	8463071.81
BG-19	5593226.36	8463022.44
BG-20	5593274.92	8462980.06
BG-21	5593305.39	8462955.95
BG-22	5593315.35	8462937.97
BG-23	5593364.77	8462901.77
BG-24	5593377.16	8462893.23
BG-25	5593443.28	8462862.43
BG-26	5593480.20	8462842.27
BG-27	5593500.95	8462842.58
BG-28	5593516.81	8462830.79
BG-29	5593480.86	8462832.68
BG-30	5593452.51	8462828.11
BG-31	5593476.45	8462820.80
BG-32	5593504.26	8462798.28
BG-33	5593522.62	8462807.94
BG-34	5593533.10	8462808.02
BG-35	5593548.46	8462798.46
BG-36	5593564.49	8462756.04
BG-37	5593588.36	8462781.09
BG-38	5593599.87	8462772.54
BG-39	5593703.16	8462740.33
BG-40	5593791.32	8462807.19
BG-41	5593836.79	8462858.19