



DZIENNIK URZĘDOWY

WOJEWÓDZTWA LUBELSKIEGO

Lublin, dnia 6 lipca 2017 r.

Poz. 2862

UCHWAŁA NR XXVII / 259/ 2017 RADY GMINY TOMASZÓW LUBELSKI

z dnia 26 maja 2017 r.

w sprawie zaliczenia dróg do kategorii dróg gminnych

Na podstawie art. 18 ust. 2 pkt 15 ustawy z dnia 8 marca 1990 r. o samorządzie gminnym (Dz. U. z 2016 r. poz. 446, z późn. zm.) oraz art. 7 ust. 1 i 2 ustawy z dnia 21 marca 1985 r. o drogach publicznych (Dz. U. z 2016 r. poz. 1440, z późn. zm.) po zasięgnięciu opinii Zarządu Powiatu Tomaszowskiego Rada Gminy uchwała, co następuje:

§ 1. Zalicza się do kategorii dróg gminnych drogi wymienione w wykazie stanowiącym załącznik nr 1 do niniejszej uchwały na terenie gminy Tomaszów Lubelski.

§ 2. Położenie i przebieg dróg, o których mowa w § 1 oznaczone są na mapach stanowiących załączniki od nr 2 do nr 33 do niniejszej uchwały.

§ 3. Zmienia się przebieg drogi nr 111788L w miejscowości Łaszczówka poprzez włączenie fragmentu działki nr 1284 obręb Łaszczówka od granicy z działką 1280 do drogi powiatowej nr P3543L.

§ 4. Położenie i przebieg drogi, o której mowa w § 3 oznaczone są na mapie stanowiącej załącznik nr 34 do niniejszej uchwały.

§ 5. Wykonanie uchwały powierza się Wójtowi Gminy Tomaszów Lubelski

§ 6. Uchwała wchodzi w życie po upływie 14 dni od dnia ogłoszenia w Dzienniku Urzędowym Województwa Lubelskiego.

Przewodniczący Rady Gminy

Adam Korzeń

Załącznik do Uchwały Nr XXVII / 259/ 2017

Rady Gminy Tomaszów Lubelski

z dnia 26 maja 2017 r.

**WYKAZ DRÓG DO ZALICZENIA DO SIECI DRÓG GMINNYCH
GMINY TOMASZÓW LUBELSKI**

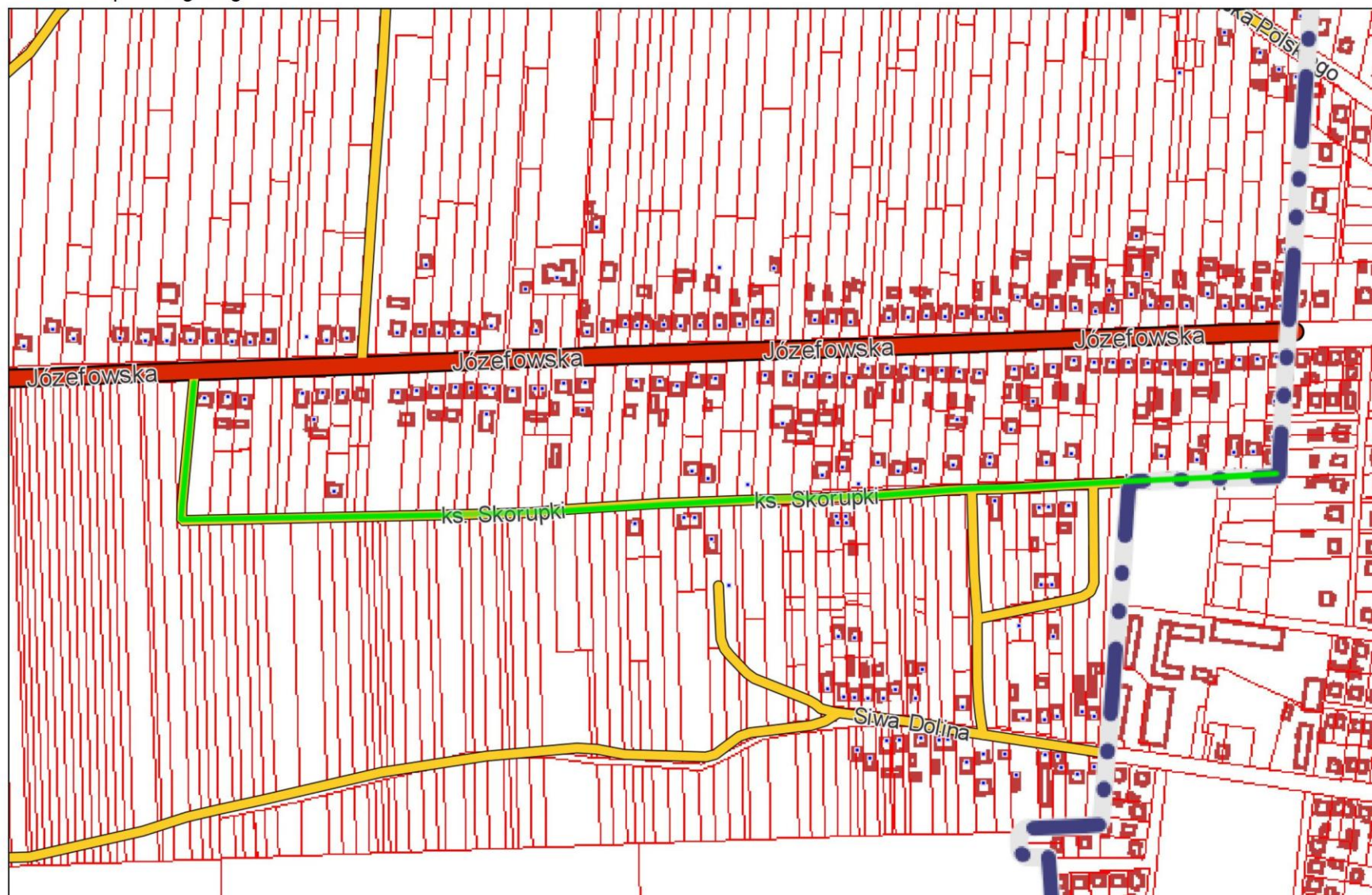
| Lp. | Nazwa drogi | Przebieg drogi | Długość m | Numery działek | Załącznik graficzny |
|-----|---------------------------|---|--------------|---|------------------------|
| 1. | Rogózno | Od granicy miasta Tomaszów Lubelski - ul. Ks. Skorupki- do drogi wojewódzkiej W-853 | 1 200,0 m | Obręb Rogózno 1680/3, 1681/4, 1682/3, 1686/3, 1684/3, 1685/4, 1683/3, 1687/7, 1624. | Nr 2 |
| 2 | Rogózno | Od granicy miasta Tomaszów Lubelski - ul. Kościuszki, ul. Siwa Dolina, -do ul. Ks. Skorupki | 483,0 m | Obręb Rogożno 1816, 1614. | Nr 3 |
| 3 | Łaszczówka – Ruda Wołoska | Od drogi gminnej nr 111761L Łaszczówka ul. Południowa do drogi powiatowej nr 3542L w Rudzie Wołoskiej | 1 892,0 m | Obręb Łaszczówka 655, 663. Obręb Ruda Wołoska 684. | Nr 4 |
| 4 | Bełzec – Ruda Żelazna | Od drogi krajowej nr 17 do drogi gminnej nr 111761L Ruda Żelazna | 3180,0 m | Obręb Jeziernia 974. | Nr 5 |
| 5 | Łaszczówka ul. Lazurowa | Od drogi powiatowej P-3543 – ul. Lazurowa - do drogi powiatowej P-3561 | 137 m | Obręb Łaszczówka 1302/40. | Nr 6 |
| 6 | Łaszczówka ul. Prosta | Od drogi powiatowej P-3543 - ul. Prosta - do drogi powiatowej P-3561 | 184,0 m | Obręb Łaszczówka 1302/26. | Nr 7 |
| 7 | Łaszczówka ul. Jasna | Od drogi powiatowej P-3543-ul. Jasna - do końca zabudowy | 287,0 m | Obręb Łaszczówka 1302/12, 1302/8. | Nr 8 |
| 8 | Łaszczówka – Kolonia | Od drogi krajowej nr 17 - ul. Przemysłowa- do końca zabudowy | 660,0 m | Obręb Łaszczówka Kolonia 184/3. | Nr 9 |
| 9 | Rabinówka | Od drogi powiatowej P-3545L - ul. Osiedlowa - do końca zabudowy | 406,0 m | Obręb Rabinówka 802, 801/4. | Nr 10 |

| | | | | | |
|----|---|--|-----------|--|-------|
| 10 | Rabinówka | Rabinówka ul. Modrzewiowa ul. Świerkowa | 200,0 m | Obręb Rabinówka ul. Modrzewiowa 801/3, 800/3, 799/3. ul. Świerkowa 803/3, 804/3, 806/3, 808/6, 808/17. | Nr 11 |
| 11 | Rabinówka | Rabinówka ul. Sosnowa ul. Jodłowa | 255,0 m | Obręb Rabinówka ul. Sosnowa 803/6, 805/1, 806/6, 808/9, 808/20, 808/30, 809/6. ul. Jodłowa 801/7, 800/6, 799/6. | Nr 12 |
| 12 | Rabinówka | Rabinówka ul. Wrzosowa ul. Przylesie | 255,0 m | Obręb Rabinówka ul. Wrzosowa 803/9, 805/4, 806/9, 808/12, 808/23, 808/33, 808/9. ul. Przylesie 801/10, 800/9, 799/9. | Nr 13 |
| 13 | Nowa Wieś – Typin | Od drogi powiatowej P-3528 do drogi gminnej 111756L | 774,0 m | Obręb Typin 757. obręb Nowa Wieś 205. | Nr 14 |
| 14 | Ruda Wołoska ul. Zacisze | Od drogi powiatowej P3542 – ul. Zacisze- do drogi gminnej nr 111760 L | 532,0 m | Obręb Ruda Wołoska 78. | Nr 15 |
| 15 | Sabaudia ul. Cegielnia | Od drogi wojewódzkiej nr 850 – ul. Cegielnia - do drogi gminnej nr 111751L | 692,0 m | Obręb Sabaudia 632/1, 631, 303/102, 305/2. | Nr 16 |
| 16 | Przecinka | Od drogi powiatowej P – 3526 do granicy gminy | 655,0 m | Obręb Przecinka 82. | Nr 17 |
| 17 | Łaszczówka Kolonja ul. Sosnowe Zacisze | Od drogi krajowej nr 17 – ul. Sosnowe Zacisze - do drogi krajowej nr 17 | 1 210,0 m | Obręb Łaszczówka Kolonja 9/7, 9/8, 31, 352. | Nr 18 |
| 18 | Dąbrowa Tomaszowska | Od drogi krajowej nr 17 do końca zabudowy (dz. 155) | 863,0 m | Obręb Dąbrowa Tomaszowska 159. | Nr 19 |
| 19 | Sabaudia | Od drogi gminnej nr 111584L do końca zabudowy (dz. 121) | 998,0 m | Obręb Sabaudia 532. Obręb Dąbrowa Tomaszowska 24/4. | Nr 20 |
| 20 | Rogoźno ul. Bociania | Od drogi krajowej nr 17 – ul. Bociania do drogi gminnej nr 111768L | 603,0 m | Obręb Rogoźno 836/4, 836/40, 836/62. | Nr 21 |

| | | | | | |
|----|---------------------------------------|---|-----------|--|-------|
| 21 | Rogoźno ul. Kukułcza i Zielonki | Od drogi gminnej nr 111768L – ul. Kukułcza – ul. Zielonki - do końca zabudowy | 423,0 m | Obręb Rogoźno 784/34, 798. | Nr 22 |
| 22 | Ruda Wołoska | od drogi P3542 - ul. Olchowa - do końca zabudowy | 517,0 m | Obręb Ruda Wołoska 634, 646. | Nr 23 |
| 23 | Łaszczówka | Od drogi nr P3524 do rezerwatu Piekiełko | 1 050,0 m | Obręb Łaszczówka 1250, 280. | Nr 24 |
| 24 | Łaszczówka – Majdan Górny | Od drogi nr P3524 do drogi nr P3521 | 1 720,0 m | Obręb Łaszczówka 186. | Nr 25 |
| 25 | Łaszczówka - Ruda Wołoska | Od drogi gminnej nr 111760L do ul. Leśnej w m. Ruda Wołoska | 1 060,0 m | Obręb Ruda Wołoska 578. | Nr 26 |
| 26 | Rabinówka | Od drogi nr P 3545 ul. Nowowiejska do drogi nr 111764L ul. Rogowe Kopce | 1 430,0 m | Obręb Rabinówka 363, 404, 413, 465. | Nr 27 |
| 27 | Szarowola | Od drogi nr P 3504 do drogi nr P 3260 | 1 290,0 m | Obręb Szarowola 1124. | Nr 28 |
| 28 | Szarowola | Od drogi nr 111748L do drogi nr P 3260 | 927,0 m | Obręb Szarowola 933 | Nr 29 |
| 29 | Typin | Od drogi nr P 3516 do drogi nr P 3516 | 1 060,0 m | Obręb Typin 520, 507, 538, 226, 548/2, 548/1. | Nr 30 |
| 30 | Typin | Od drogi nr P 3516 do drogi nr 111771L | 316,0 m | Obręb Typin 943, 658, 961. | Nr 31 |
| 31 | Typin | Od drogi nr P 3516 do drogi nr 111771L | 398,0 m | Obręb Typin 970, 658, 978/1. | Nr 32 |
| 32 | Typin | O drogi nr P 3516 do drogi nr geod dz. 435 | 791,0 m | Obręb Typin 461. | Nr 33 |


Załącznik graficzny nr 2
do Uchwały Rady Gminy Tomaszów Lubelski
nr XXVII / 259 / 2017 z dnia 26 maja 2017 r.

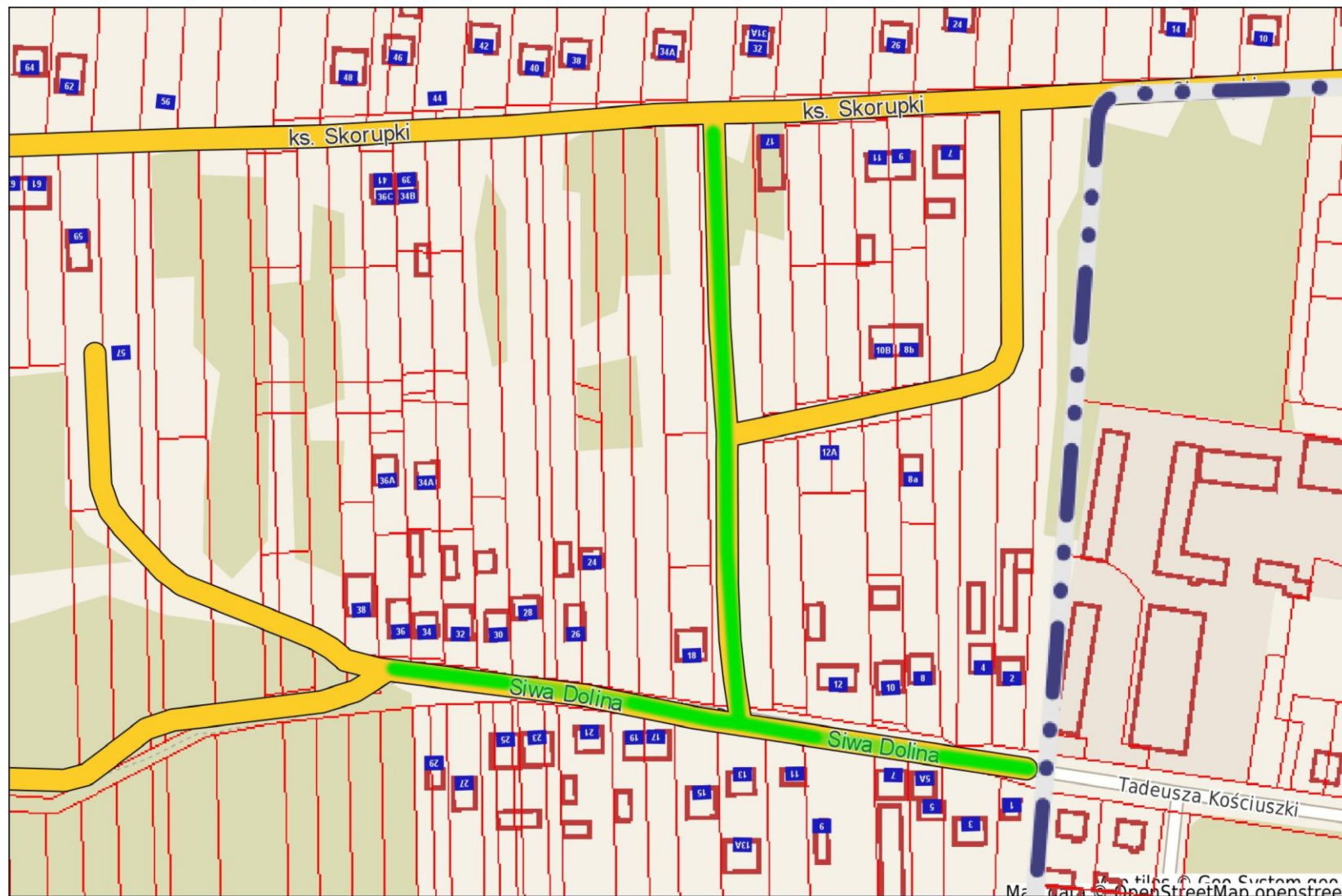
przebieg drogi



skala 1 : 5000

Załącznik graficzny nr 3
do Uchwały Rady Gminy Tomaszów Lubelski
nr XXVII / 259 / 2017 z dnia 26 maja 2017 r.

 przebieg drogi



skala 1 : 2000

Załącznik graficzny nr 4
do Uchwały Rady Gminy Tomaszów Lubelski
nr XXVII / 259 / 2017 z dnia 26 maja 2017 r.

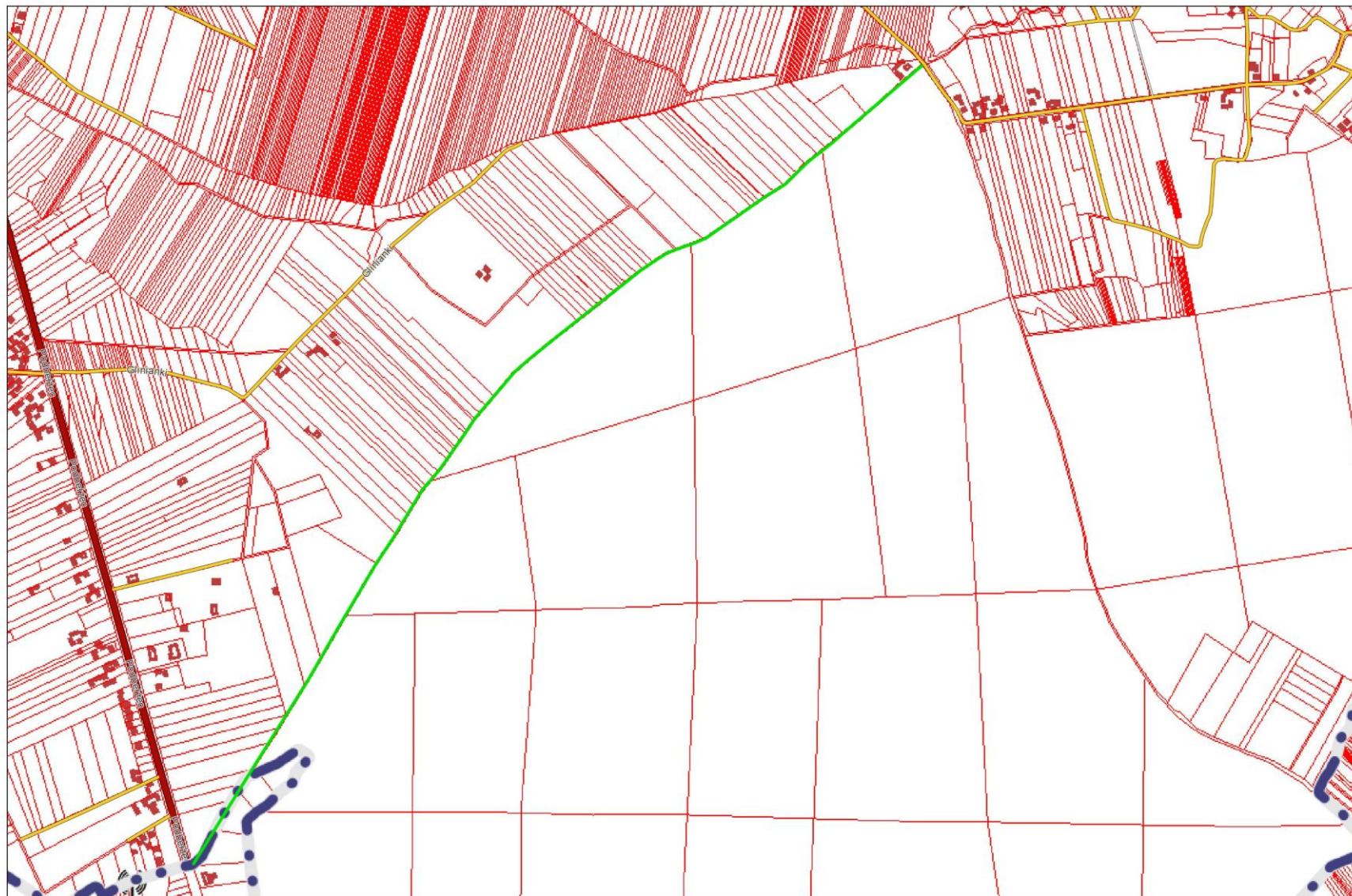
— przebieg drogi



skala 1 : 10000


Załącznik graficzny nr 5
do Uchwały Rady Gminy Tomaszów Lubelski
nr XXVII / 259 / 2017 z dnia 26 maja 2017 r.

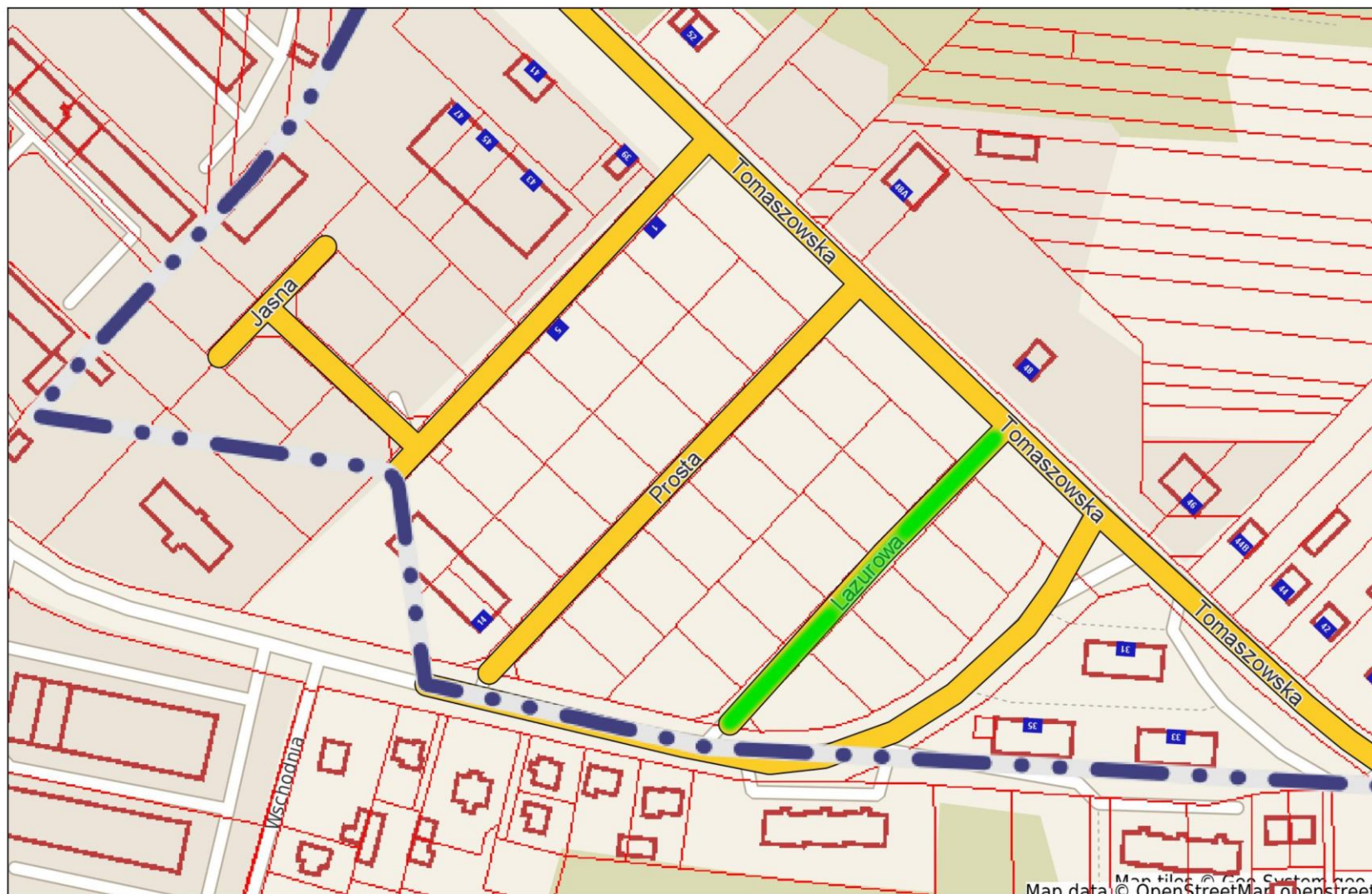
przebieg drogi



skala 1 : 10000

Załącznik graficzny nr 6
do Uchwały Rady Gminy Tomaszów Lubelski
nr XXVII / 259 / 2017 z dnia 26 maja 2017 r.


 przebieg drogi

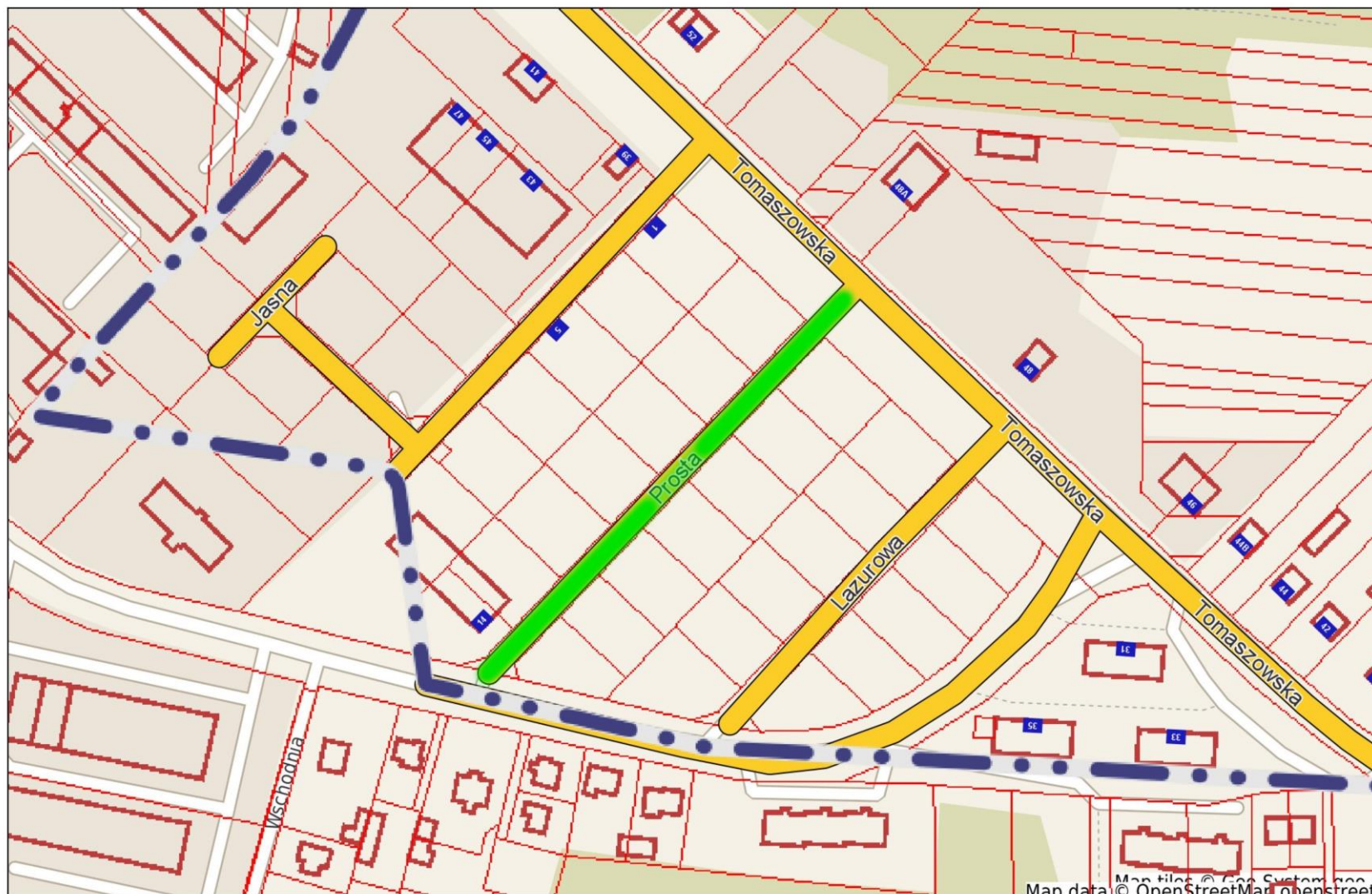


skala 1 : 2000

Map tiles © Mapbox, © OpenStreetMap contributors


Załącznik graficzny nr 7
do Uchwały Rady Gminy Tomaszów Lubelski
nr XXVII / 259 / 2017 z dnia 26 maja 2017 r.

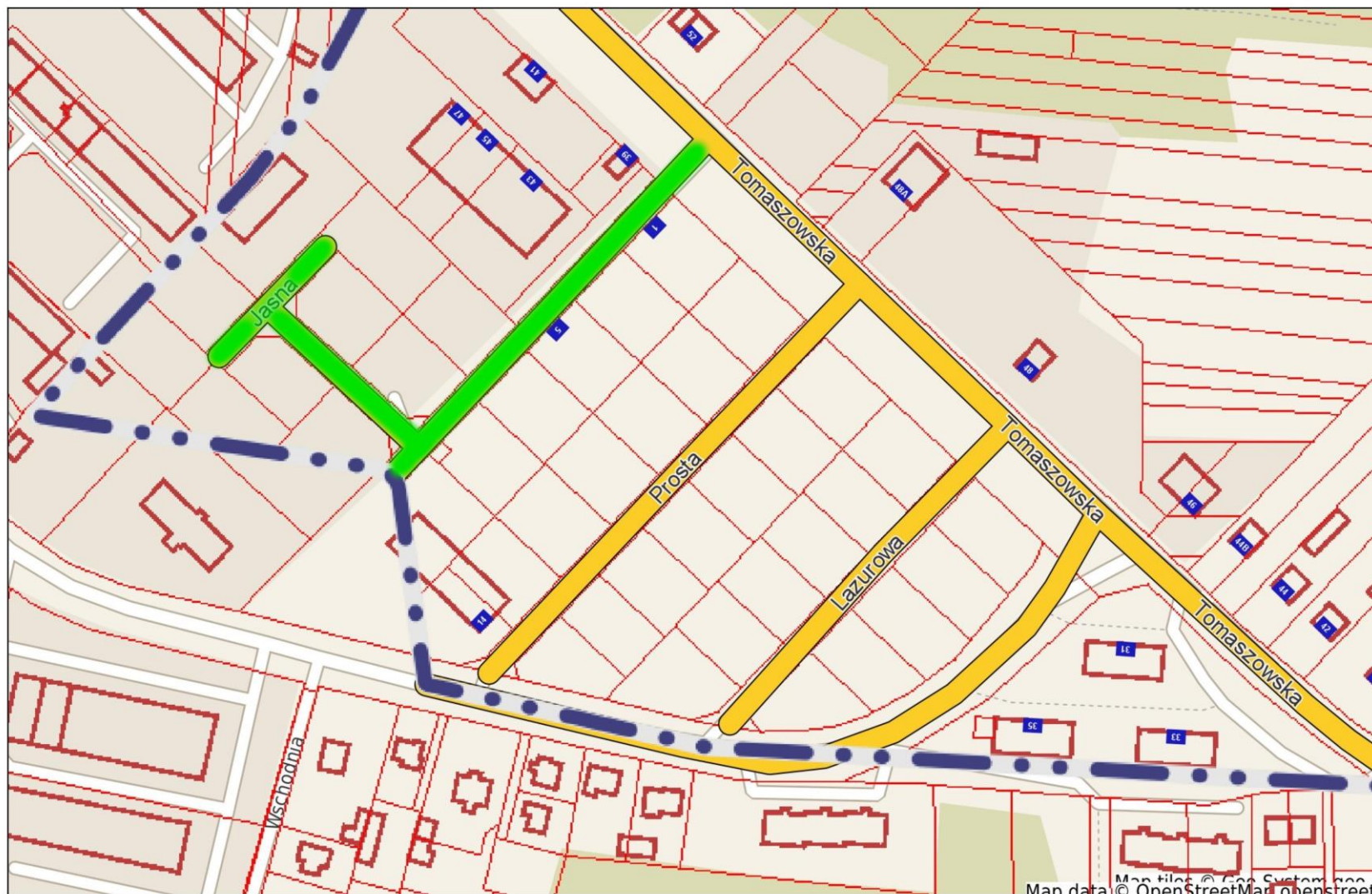
 przebieg drogi



skala 1 : 2000


Załącznik graficzny nr 8
do Uchwały Rady Gminy Tomaszów Lubelski
nr XXVII / 259 / 2017 z dnia 26 maja 2017 r.

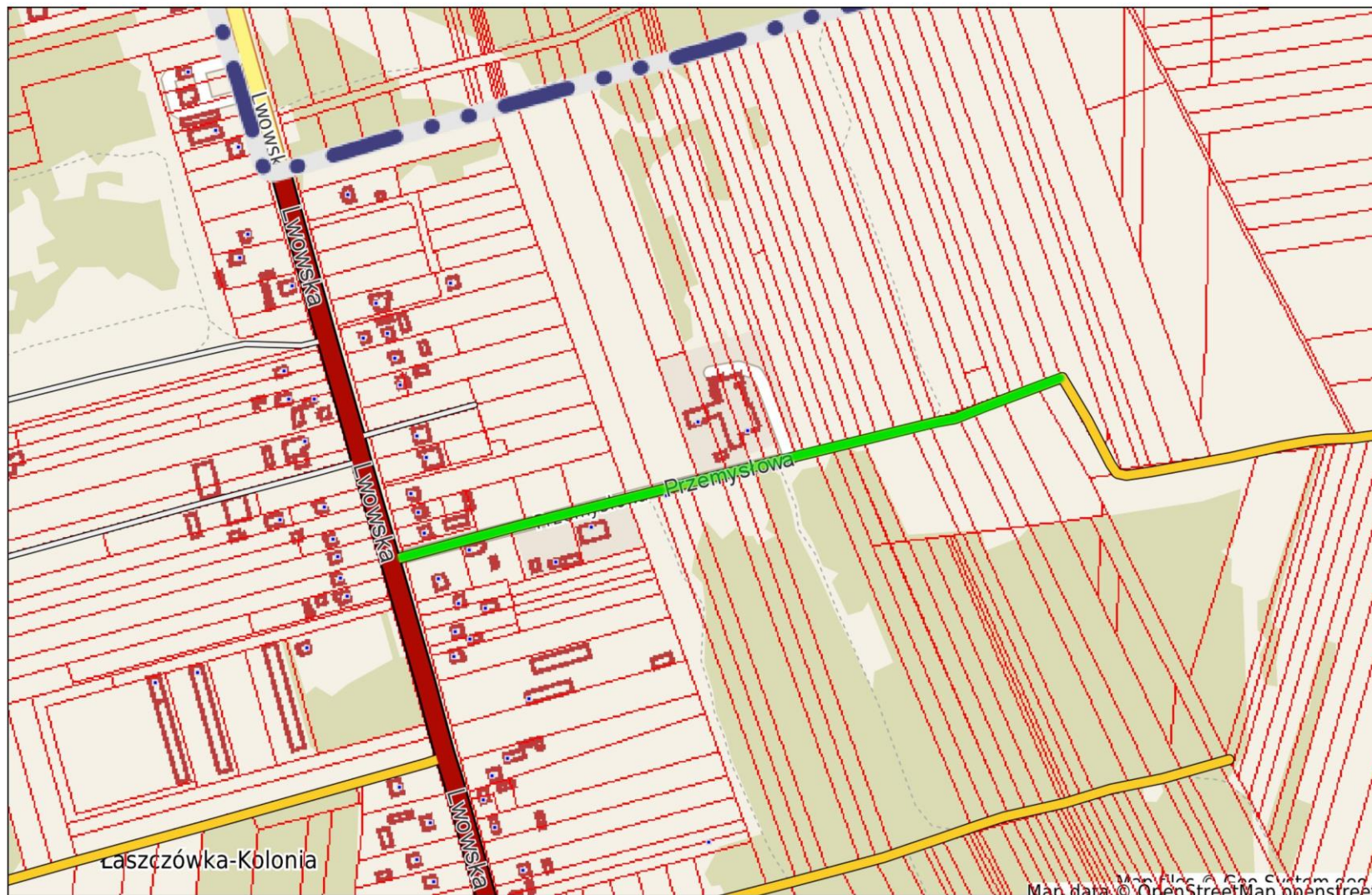
 przebieg drogi



skala 1 : 2000

Załącznik graficzny nr 9
do Uchwały Rady Gminy Tomaszów Lubelski
nr XXVII / 259 / 2017 z dnia 26 maja 2017 r.

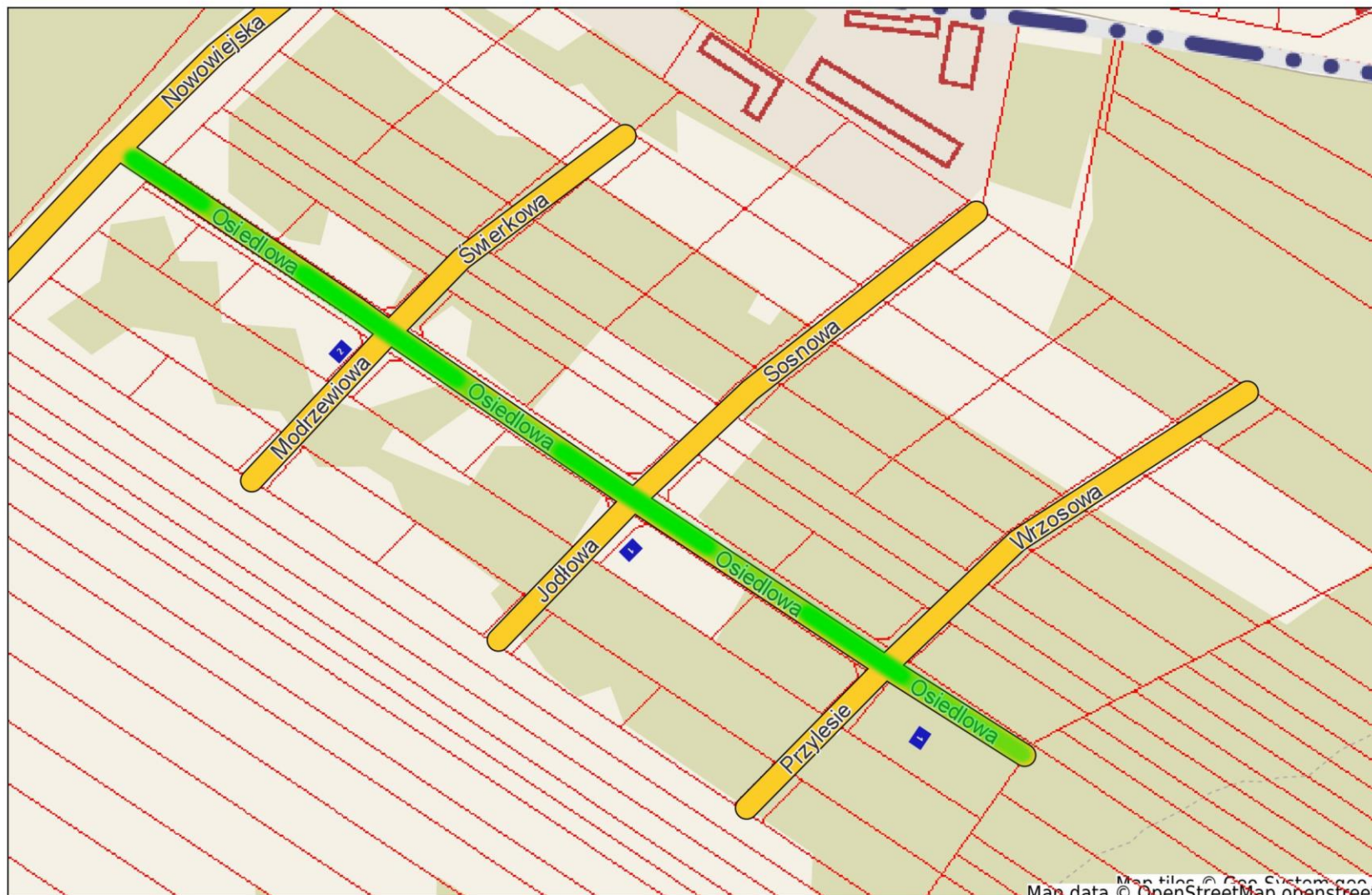
 przebieg drogi



skala 1 : 5000

Załącznik graficzny nr 10
do Uchwały Rady Gminy Tomaszów Lubelski
nr XXVII / 259 / 2017 z dnia 26 maja 2017 r.

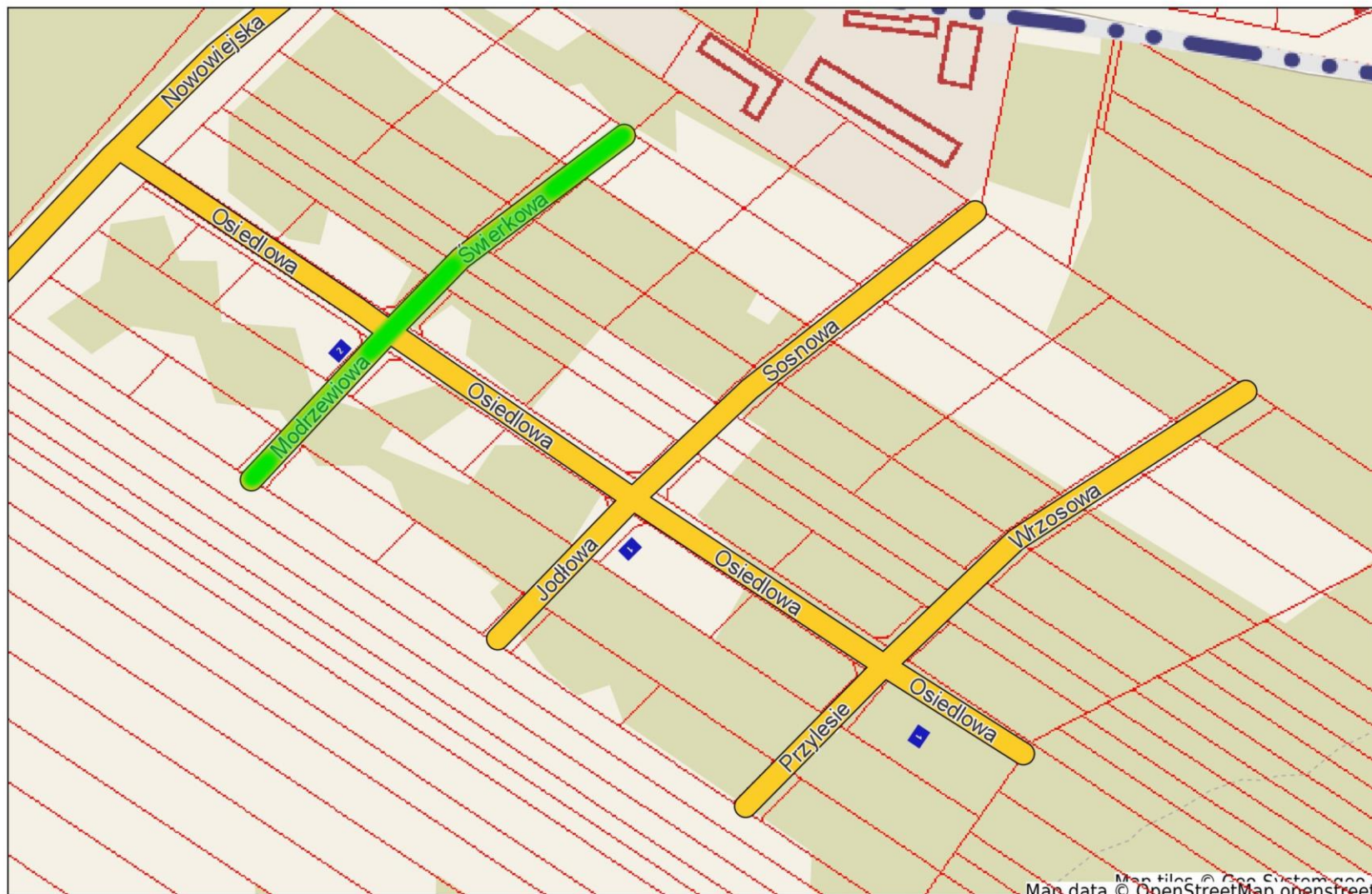
 przebieg drogi



skala 1 : 2000

Załącznik graficzny nr 11
do Uchwały Rady Gminy Tomaszów Lubelski
nr XXVII / 259 / 2017 z dnia 26 maja 2017 r.

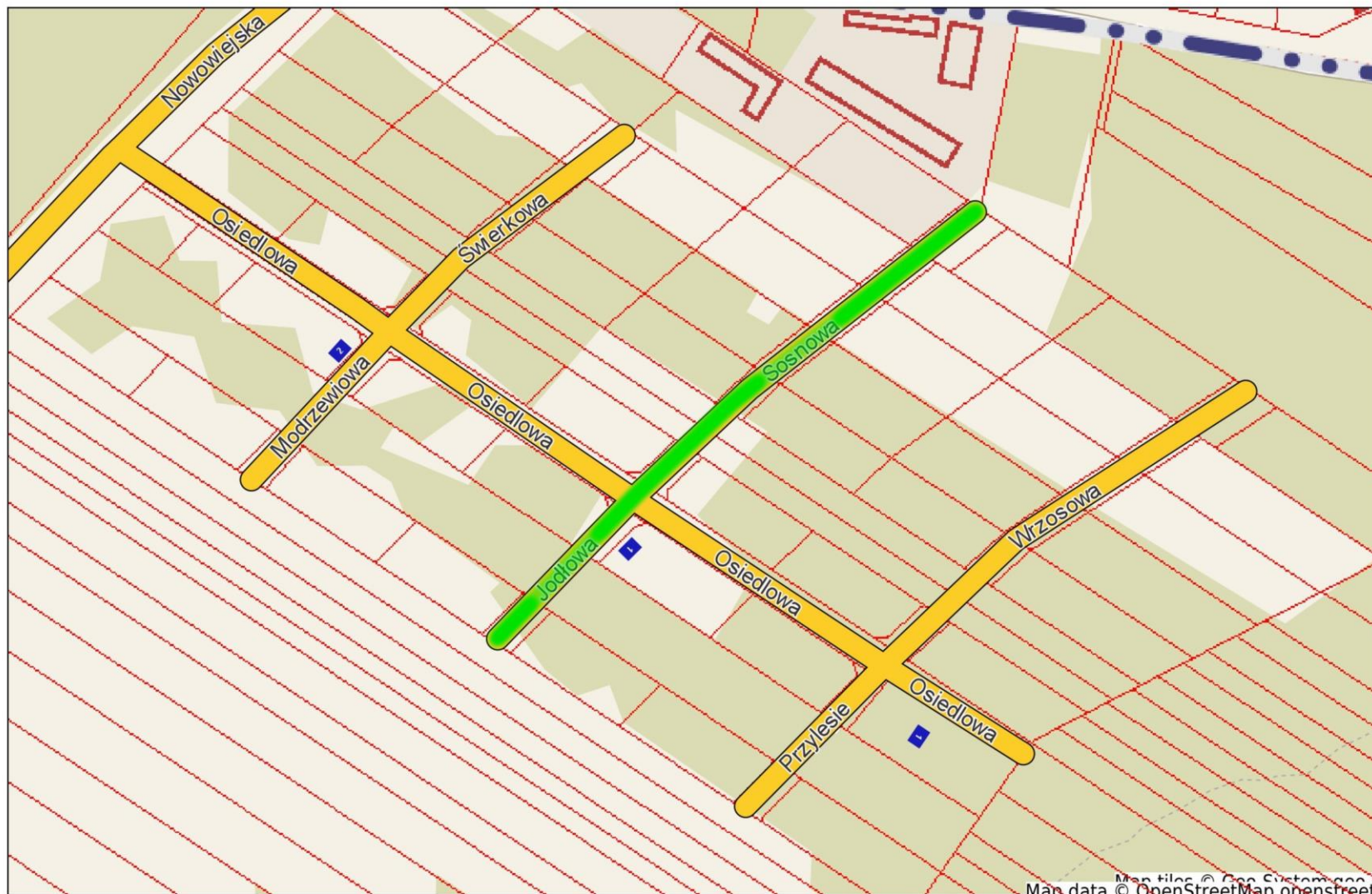
 przebieg drogi



skala 1 : 2000

Załącznik graficzny nr 12
do Uchwały Rady Gminy Tomaszów Lubelski
nr XXVII / 259 / 2017 z dnia 26 maja 2017 r.

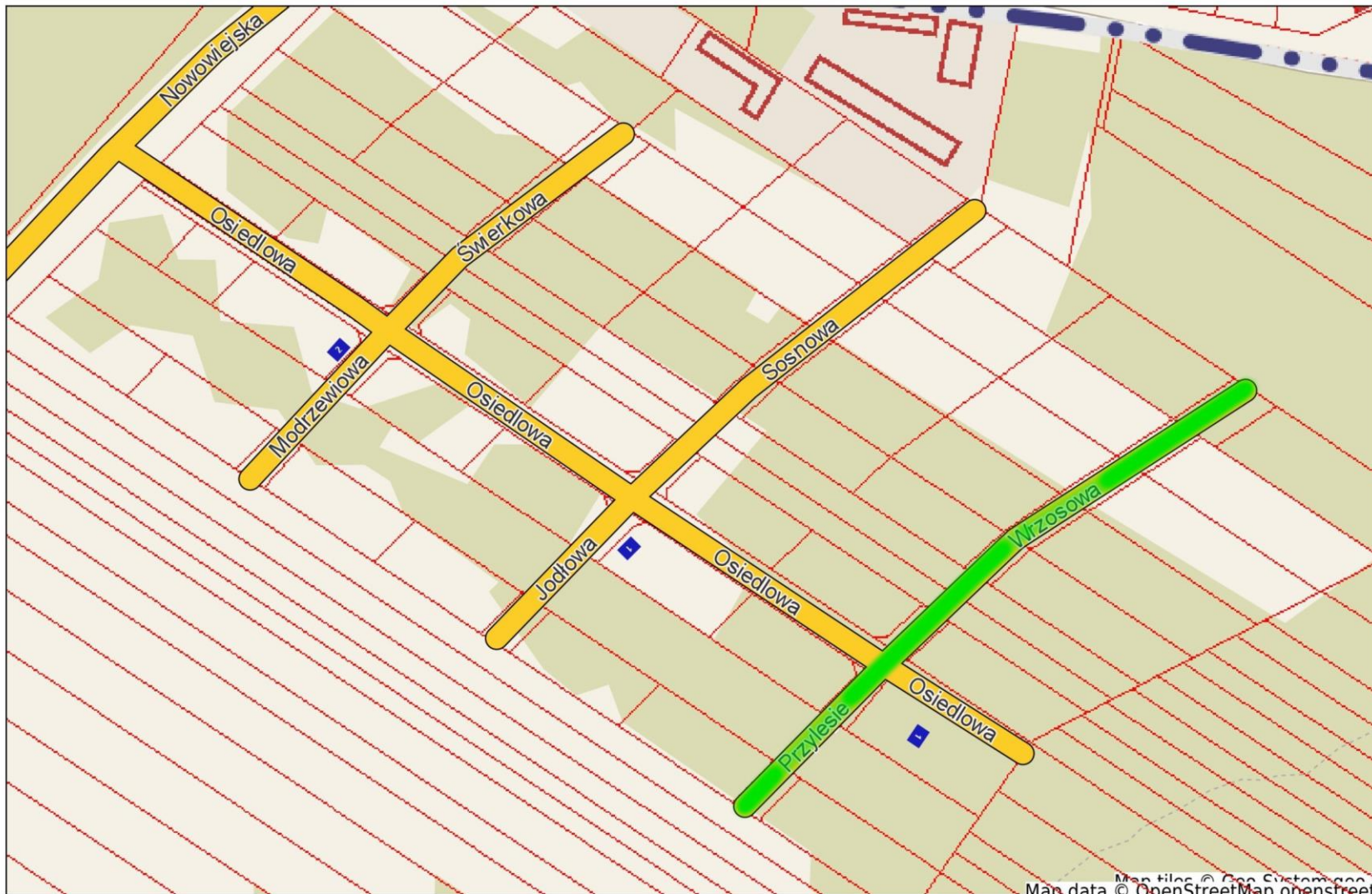
 przebieg drogi



skala 1 : 2000

Załącznik graficzny nr 13
do Uchwały Rady Gminy Tomaszów Lubelski
nr XXVII / 259 / 2017 z dnia 26 maja 2017 r.

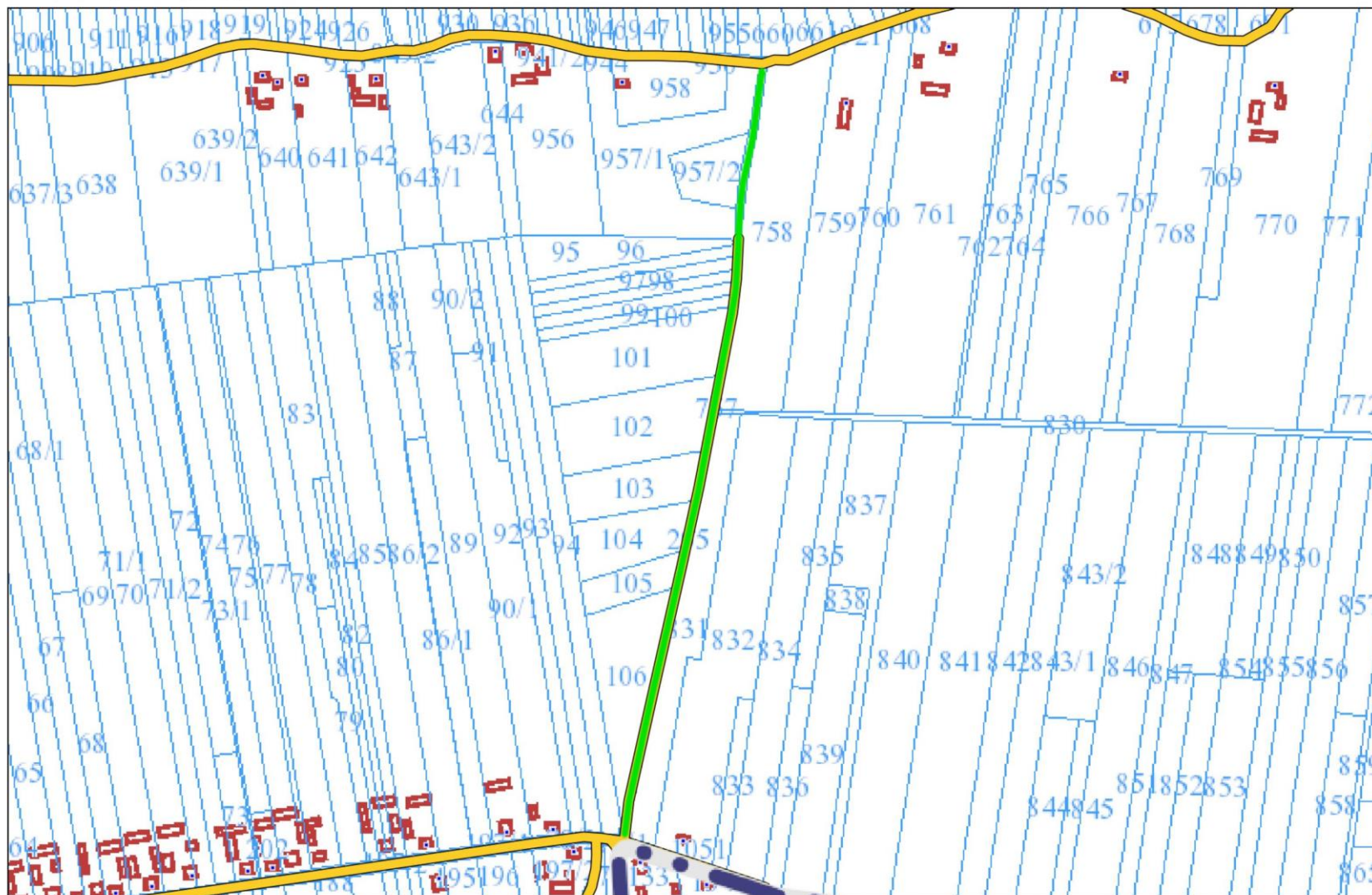
 przebieg drogi



skala 1 : 2000

Załącznik graficzny nr 14
do Uchwały Rady Gminy Tomaszów Lubelski
nr XXVII / 259 / 2017 z dnia 26 maja 2017 r.

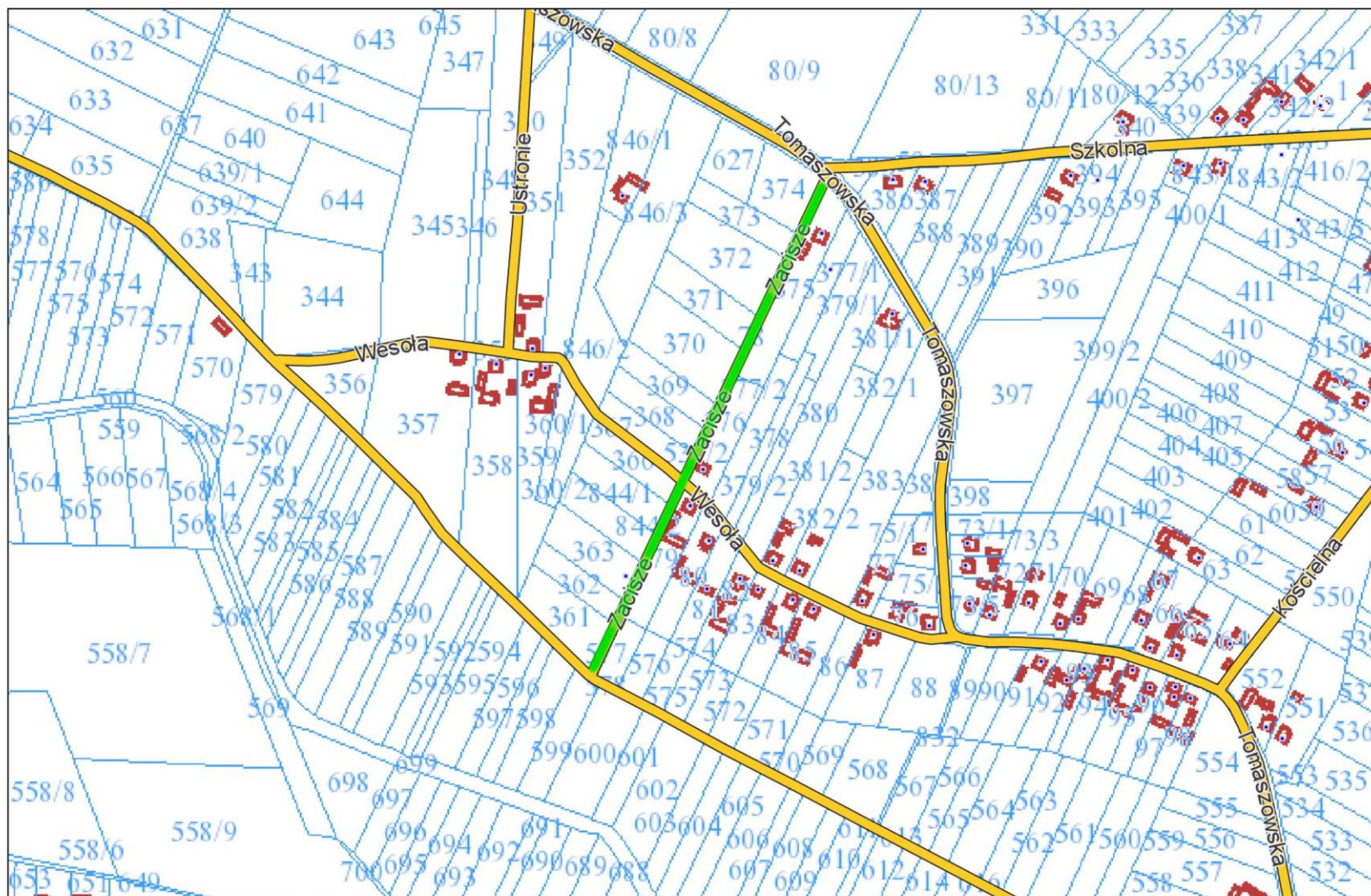
 przebieg drogi



skala 1 : 5000

Załącznik graficzny nr 15
do Uchwały Rady Gminy Tomaszów Lubelski
nr XXVII / 259 / 2017 z dnia 26 maja 2017 r.

przebieg drogi



skala 1 : 5000

Załącznik graficzny nr 16
do Uchwały Rady Gminy Tomaszów Lubelski
nr XXVII / 259 / 2017 z dnia 26 maja 2017 r.

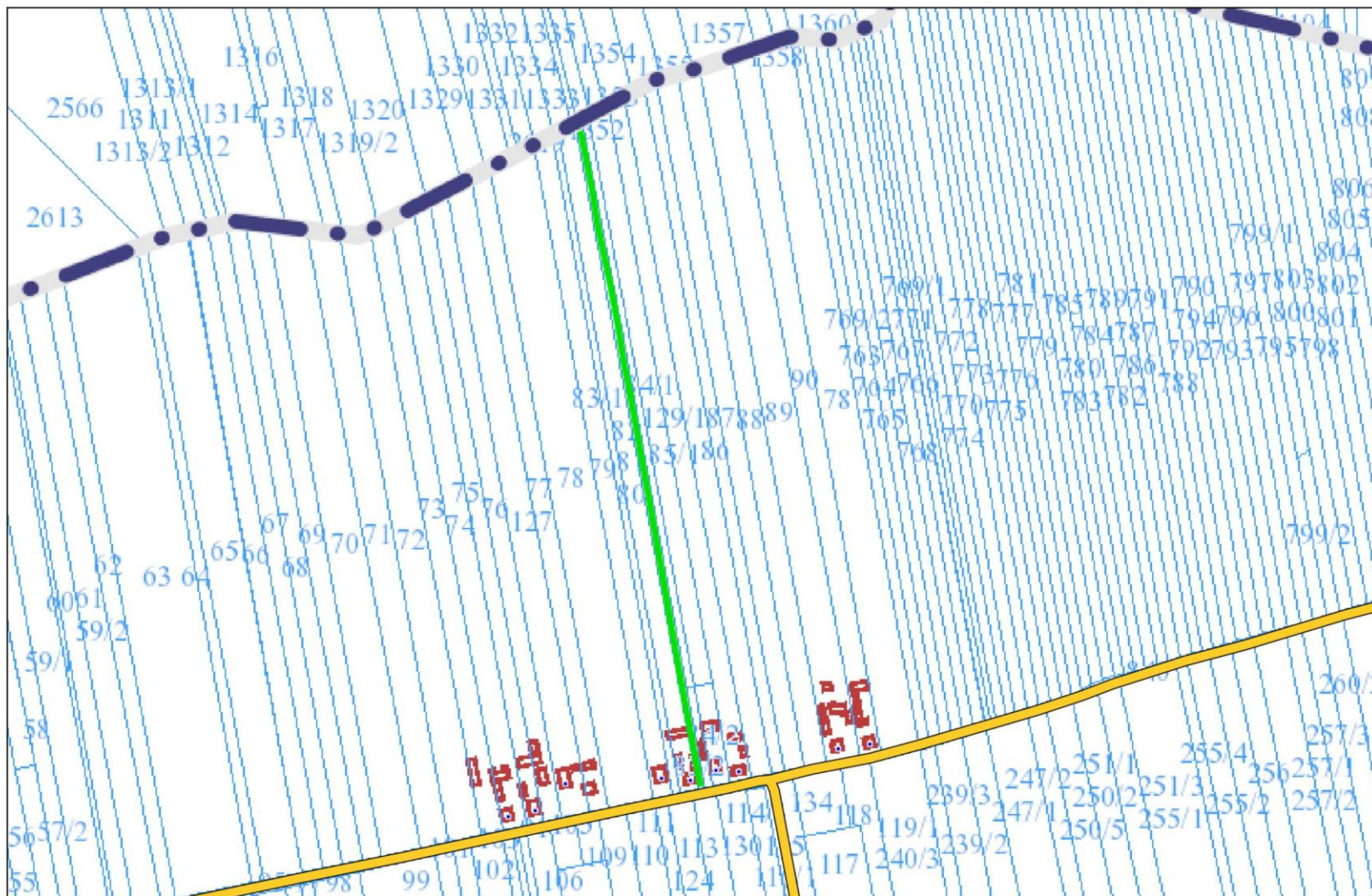
— przebieg drogi



skala 1 : 2000

Załącznik graficzny nr 17
do Uchwały Rady Gminy Tomaszów Lubelski
nr XXVII / 259 / 2017 z dnia 26 maja 2017 r.

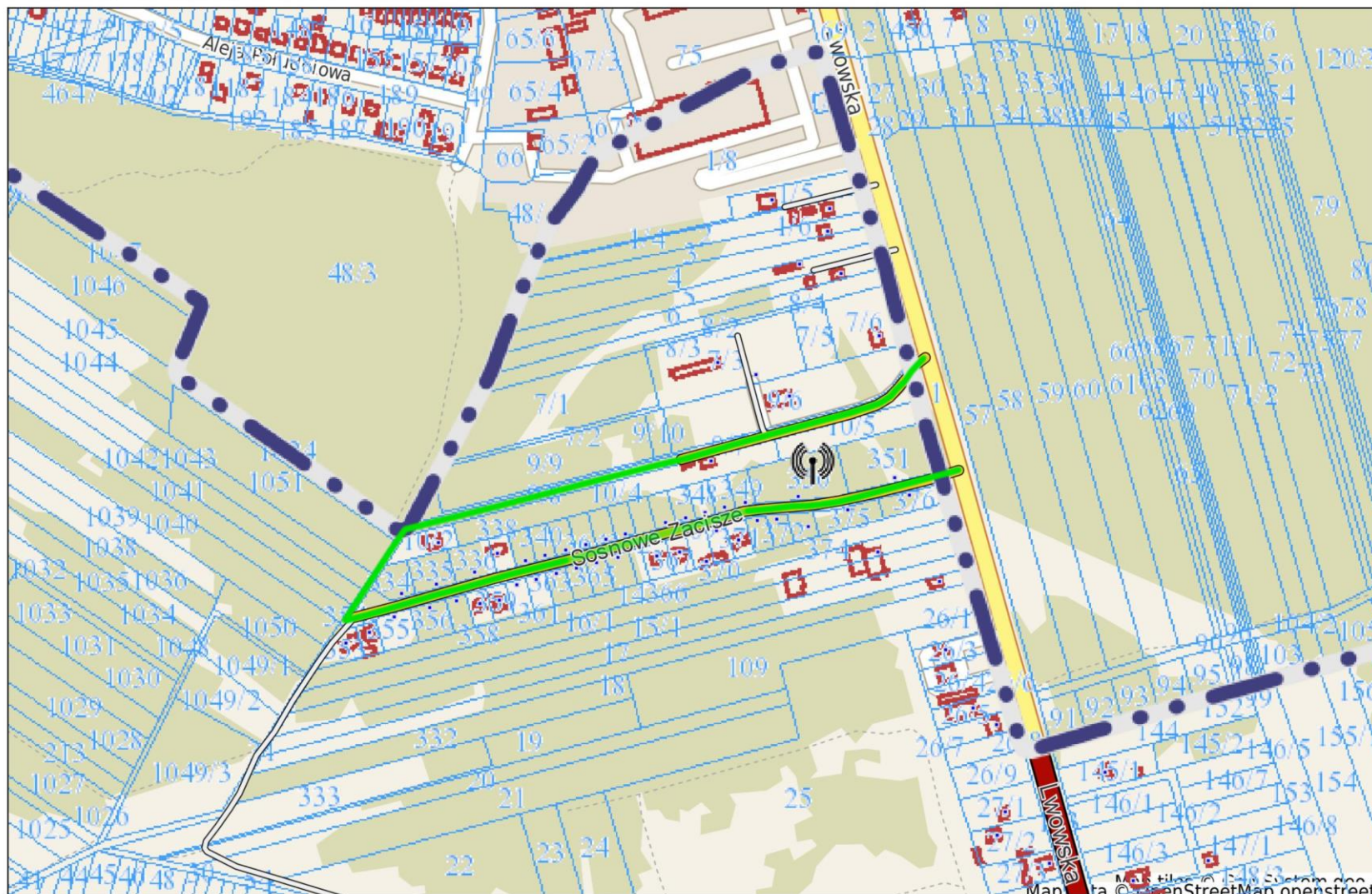
przebieg drogi



skala 1 : 5000


Załącznik graficzny nr 18
do Uchwały Rady Gminy Tomaszów Lubelski
nr XXVII / 259 / 2017 z dnia 26 maja 2017 r.

— przebieg drogi



skala 1 : 5000

Załącznik graficzny nr 19
do Uchwały Rady Gminy Tomaszów Lubelski
nr XXVII / 259 / 2017 z dnia 26 maja 2017 r.

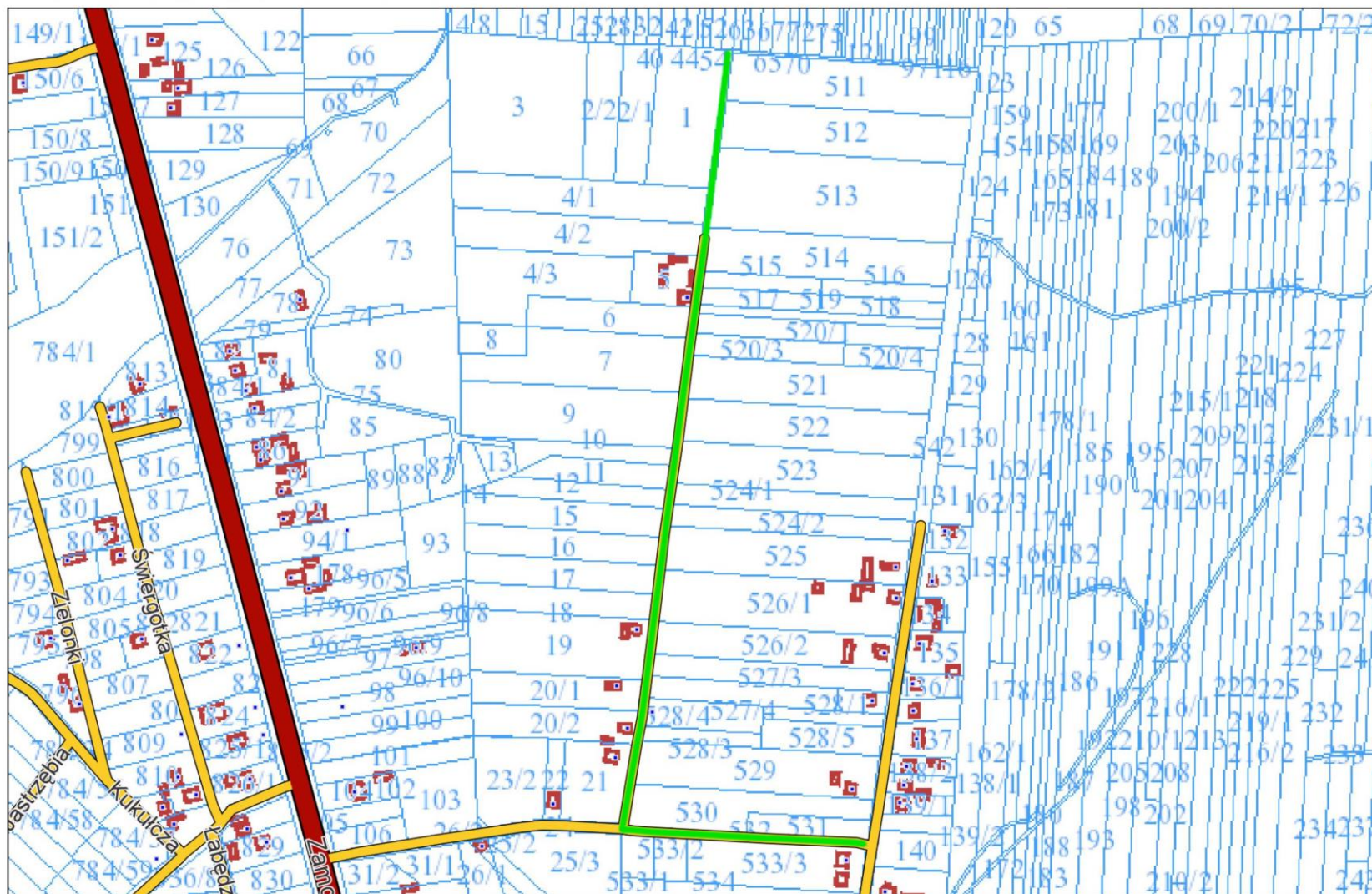
 przebieg drogi



skala 1 : 5000


Załącznik graficzny nr 20
do Uchwały Rady Gminy Tomaszów Lubelski
nr XXVII / 259 / 2017 z dnia 26 maja 2017 r.

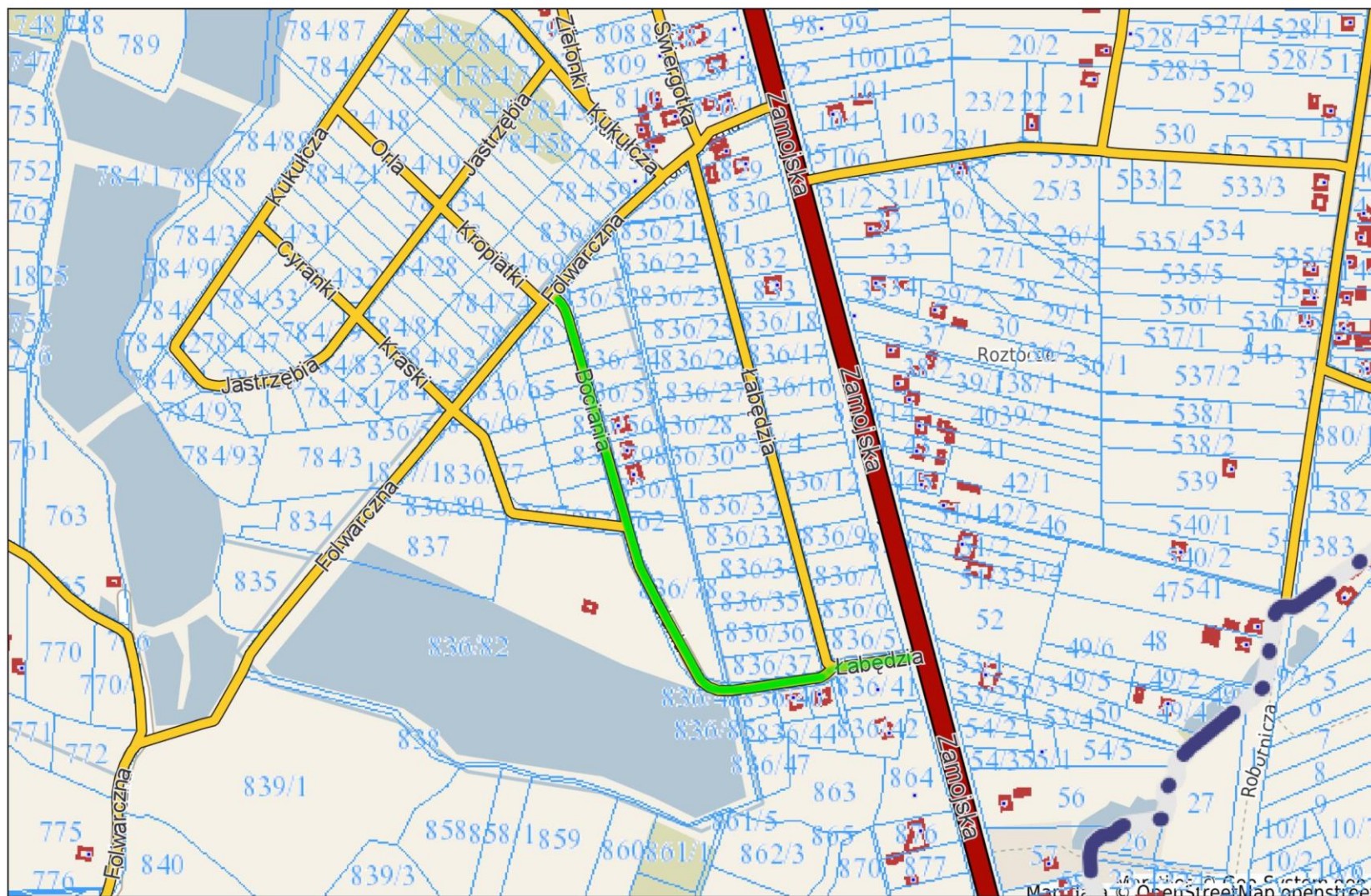
przebieg drogi



skala 1 : 5000


Załącznik graficzny nr 21
do Uchwały Rady Gminy Tomaszów Lubelski
nr XXVII / 259 / 2017 z dnia 26 maja 2017 r.

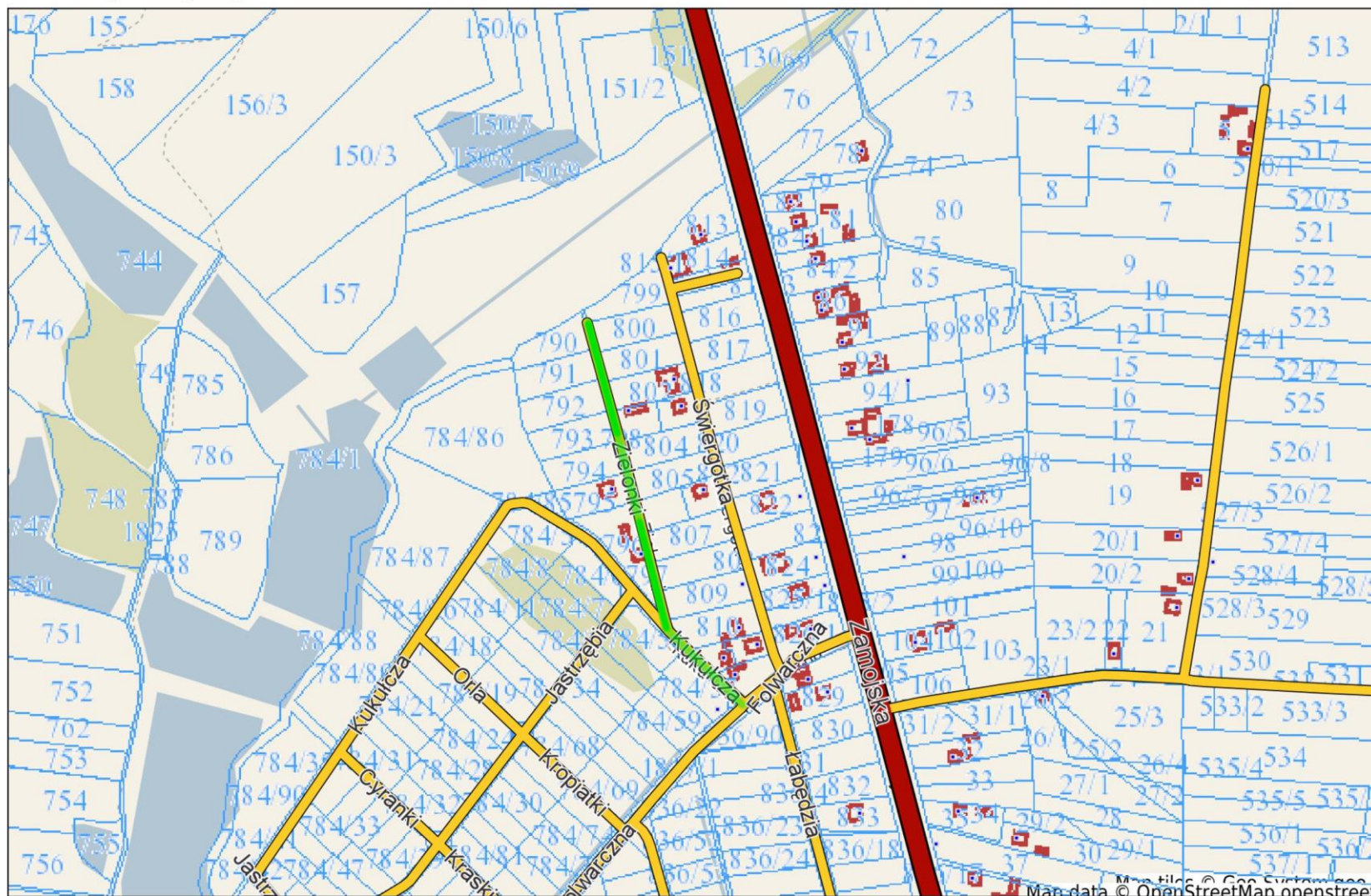
 przebieg drogi



skala 1 : 5000

Załącznik graficzny nr 22
do Uchwały Rady Gminy Tomaszów Lubelski
nr XXVII / 259 / 2017 z dnia 26 maja 2017 r.

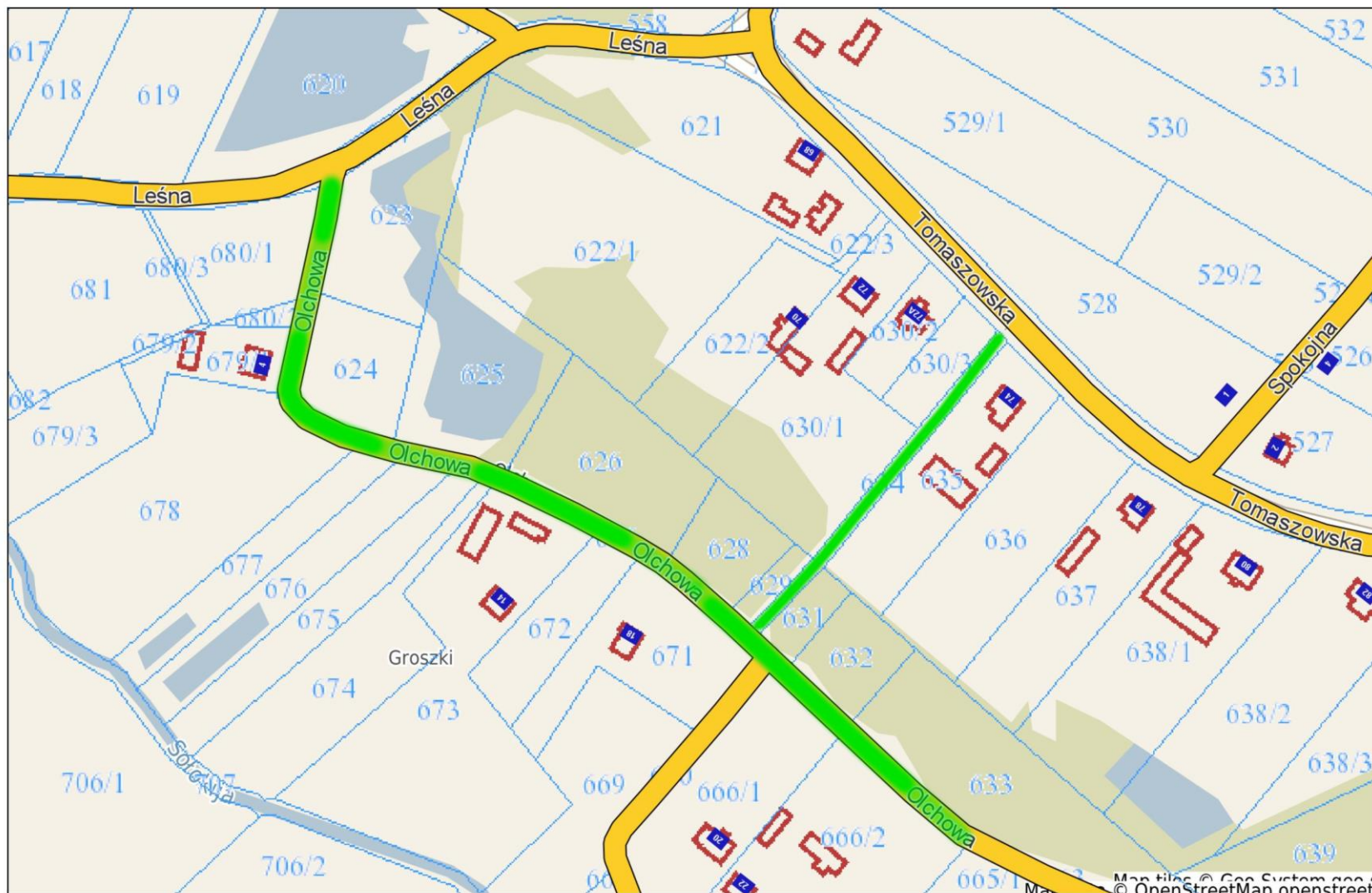
 przebieg drogi



skala 1 : 5000


Załącznik graficzny nr 23
do Uchwały Rady Gminy Tomaszów Lubelski
nr XXVII / 259 / 2017 z dnia 26 maja 2017 r.

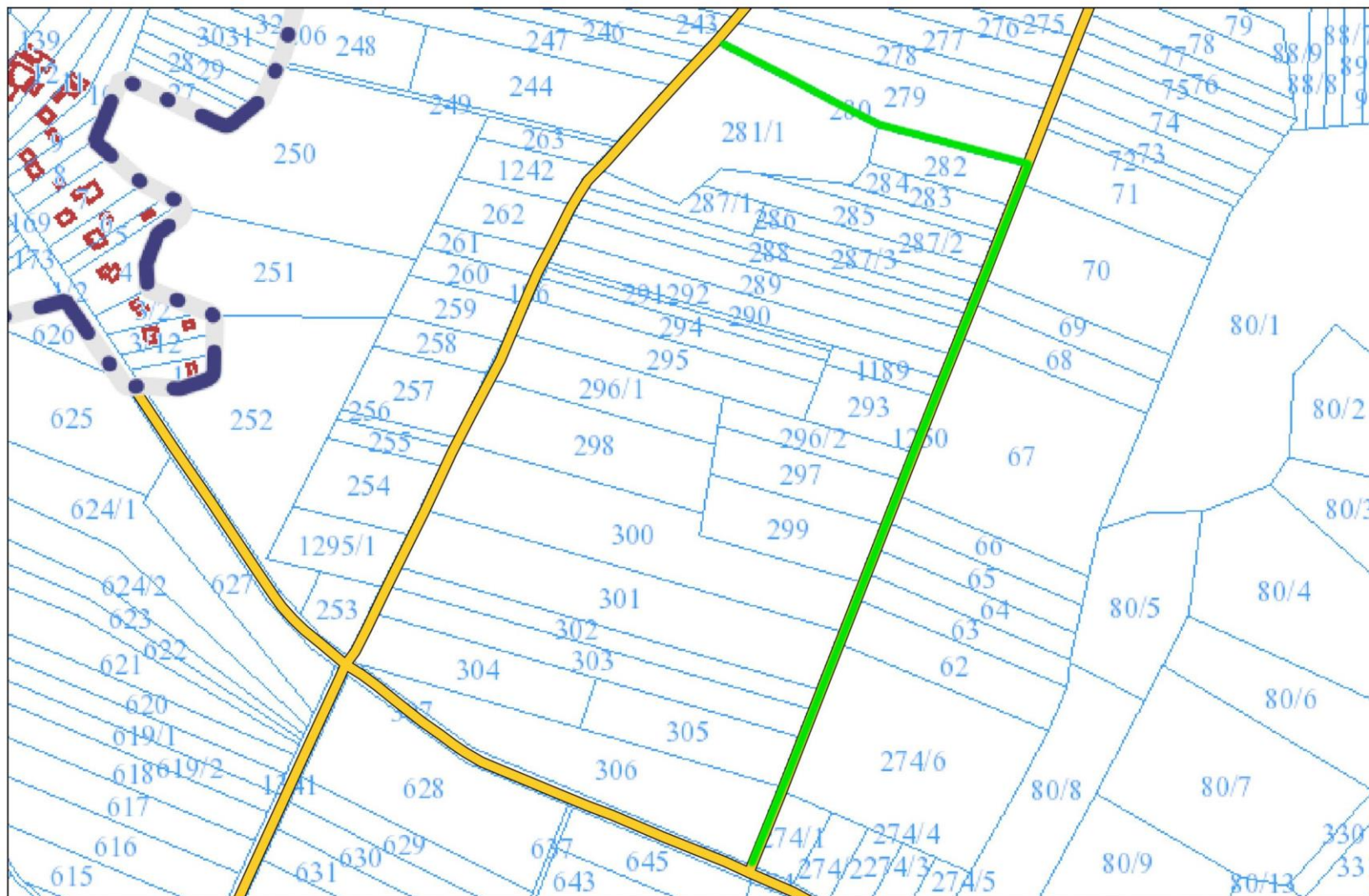
 przebieg drogi



skala 1 : 2000


Załącznik graficzny nr 24
do Uchwały Rady Gminy Tomaszów Lubelski
nr XXVII / 259 / 2017 z dnia 26 maja 2017 r.

 przebieg drogi



skala 1 : 5000


Załącznik graficzny nr 25
do Uchwały Rady Gminy Tomaszów Lubelski
nr XXVII / 259 / 2017 z dnia 26 maja 2017 r.

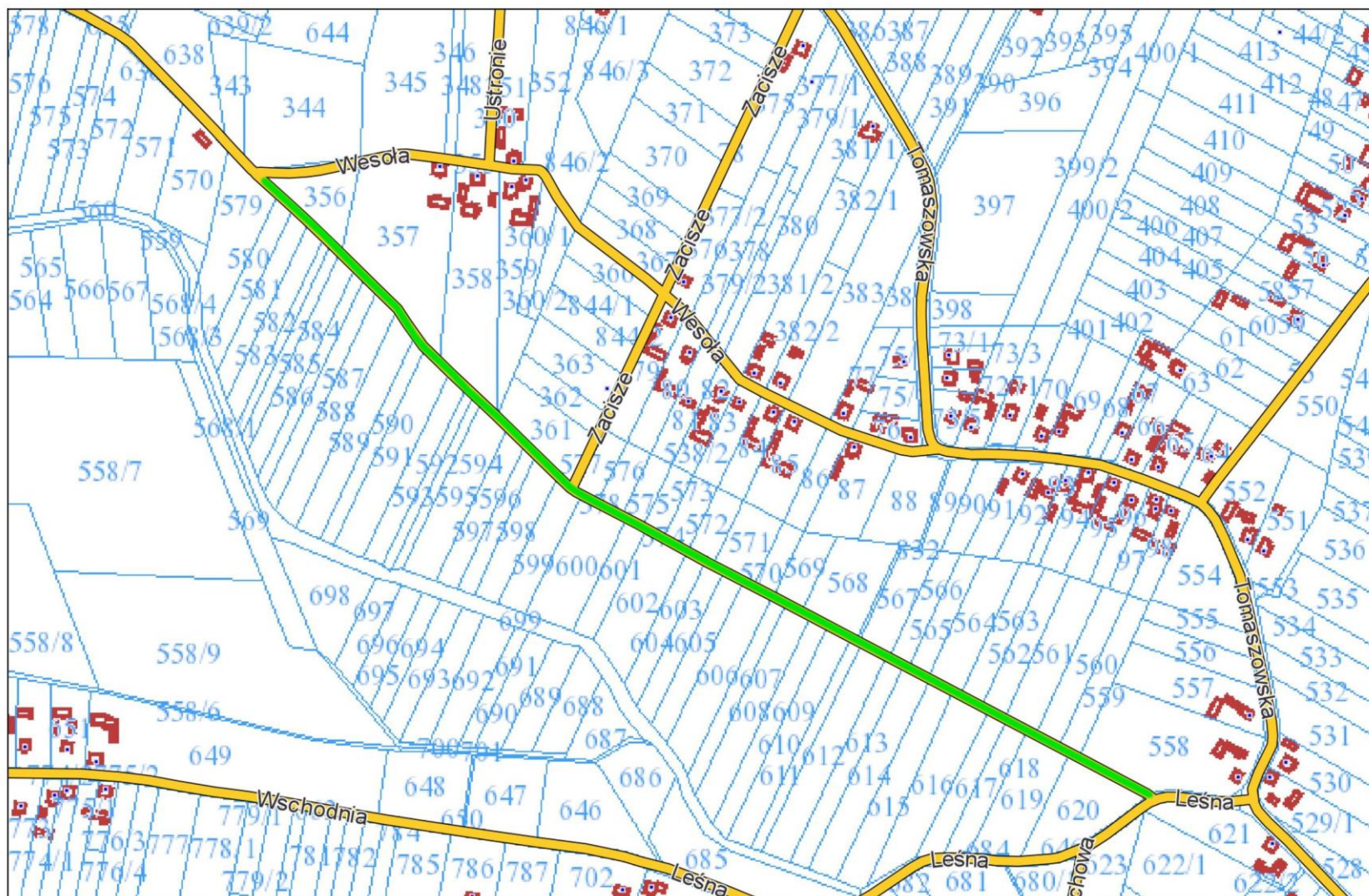
 przebieg drogi



skala 1 : 10000


Załącznik graficzny nr 26
do Uchwały Rady Gminy Tomaszów Lubelski
nr XXVII / 259 / 2017 z dnia 26 maja 2017 r.

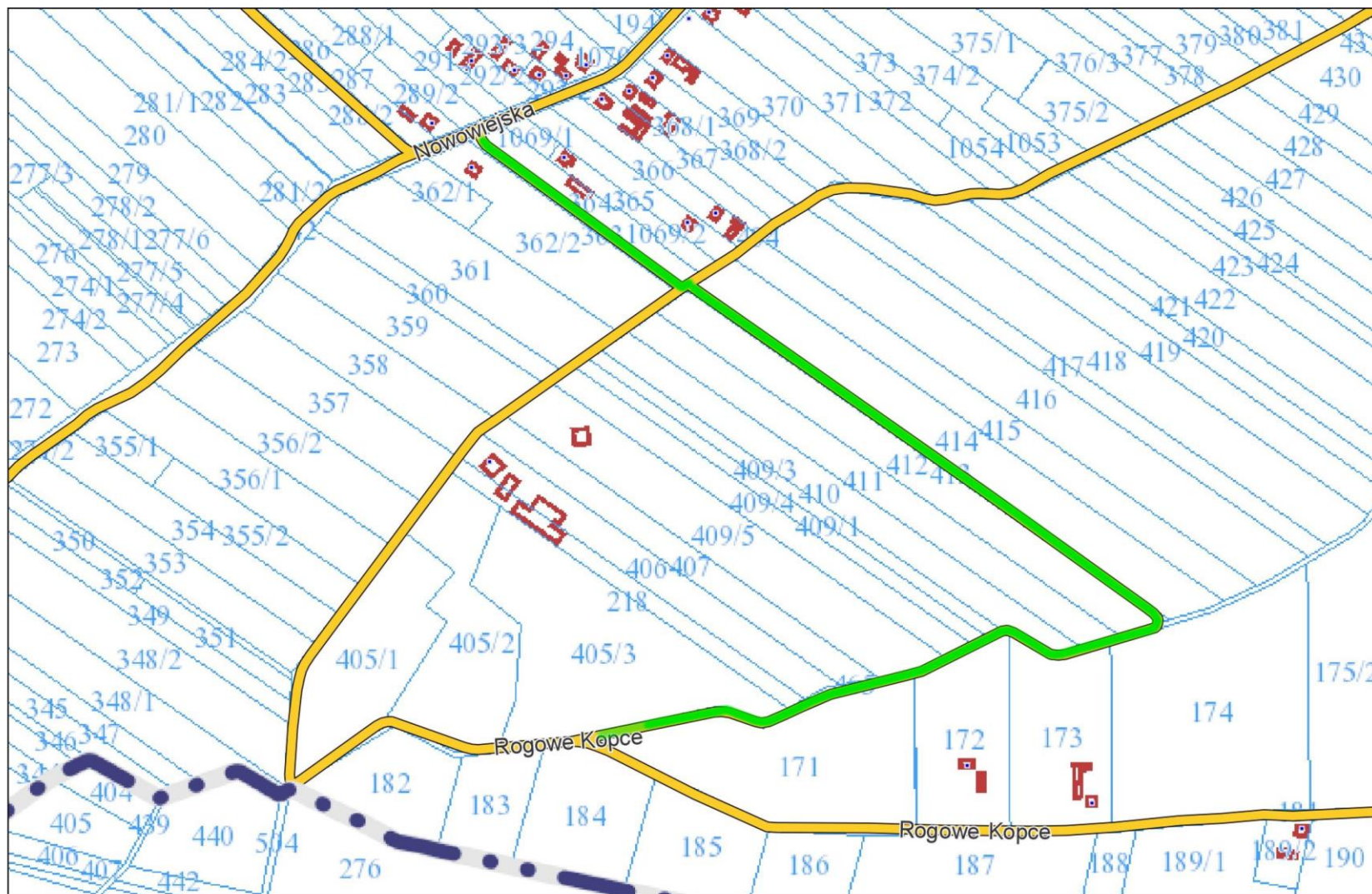
 przebieg drogi



skala 1 : 5000


Załącznik graficzny nr 27
do Uchwały Rady Gminy Tomaszów Lubelski
nr XXVII / 259 / 2017 z dnia 26 maja 2017 r.

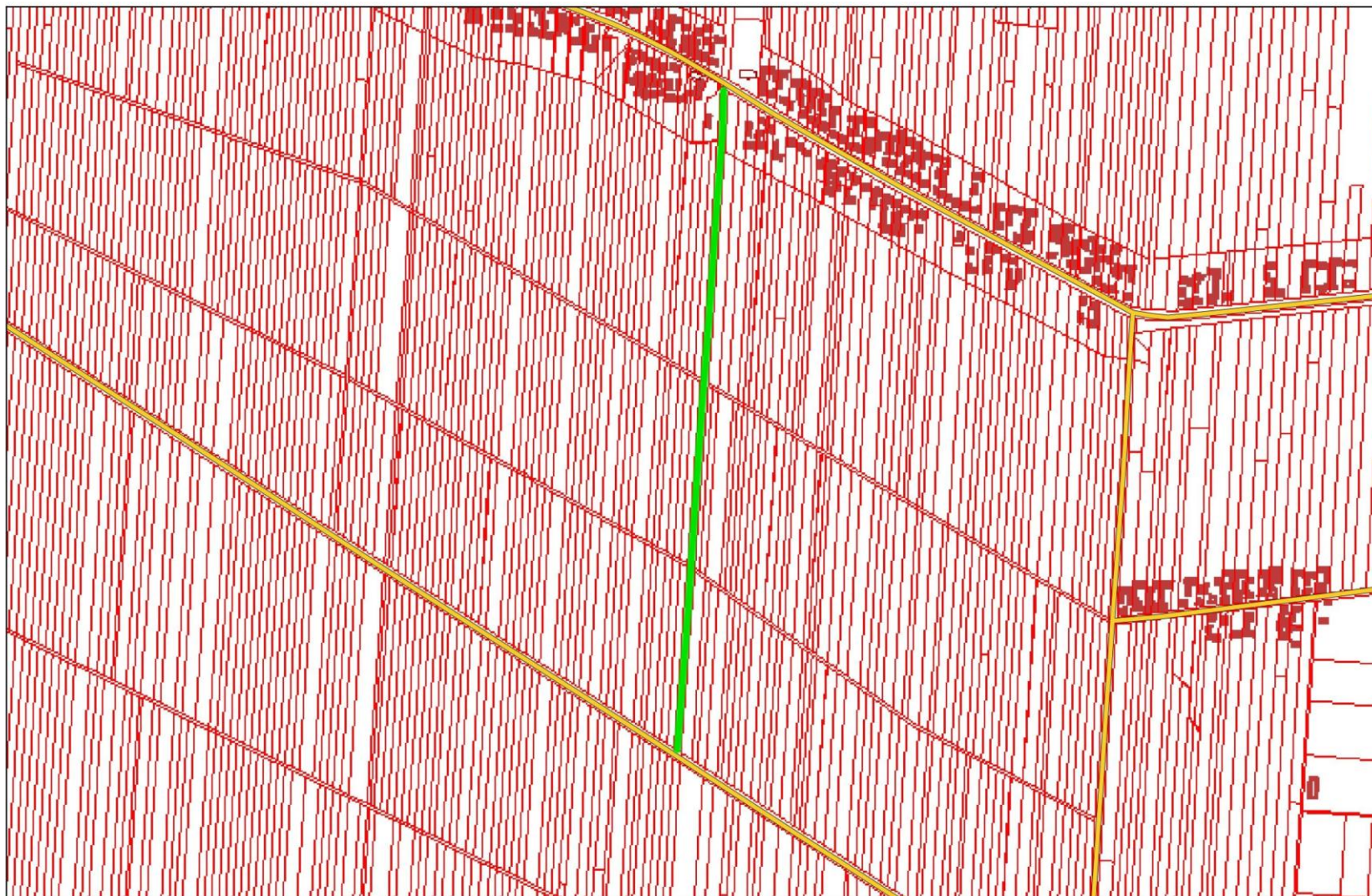
 przebieg drogi



skala 1 : 5000

Załącznik graficzny nr 28
do Uchwały Rady Gminy Tomaszów Lubelski
nr XXVII / 259 / 2017 z dnia 26 maja 2017 r.

 przebieg drogi



skala 1 : 10000

Załącznik graficzny nr 29
do Uchwały Rady Gminy Tomaszów Lubelski
nr XXVII / 259 / 2017 z dnia 26 maja 2017 r.

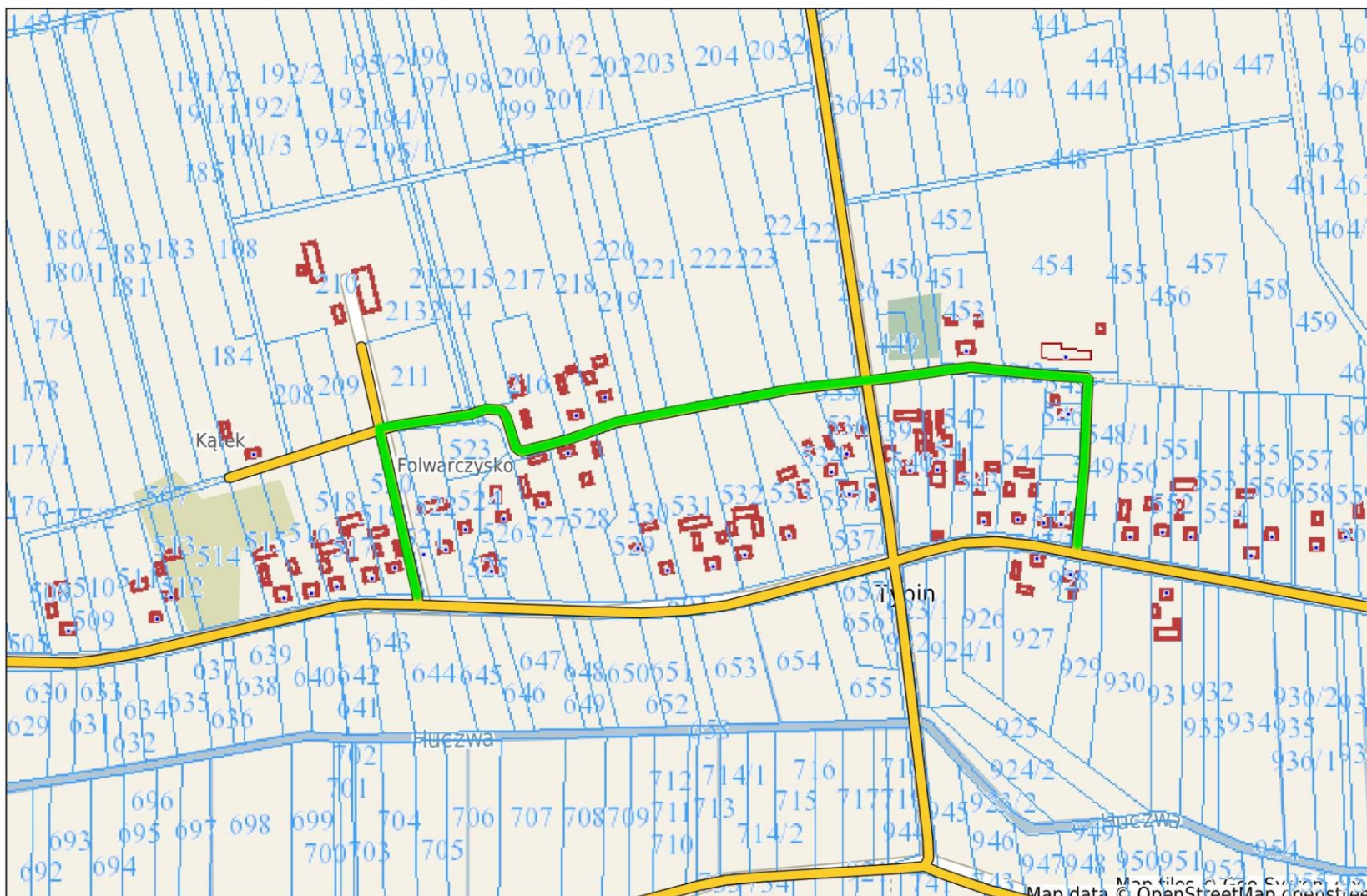
przebieg drogi



skala 1 : 5000

Załącznik graficzny nr 30
do Uchwały Rady Gminy Tomaszów Lubelski
nr XXVII / 259 / 2017 z dnia 26 maja 2017 r.

 przebieg drogi

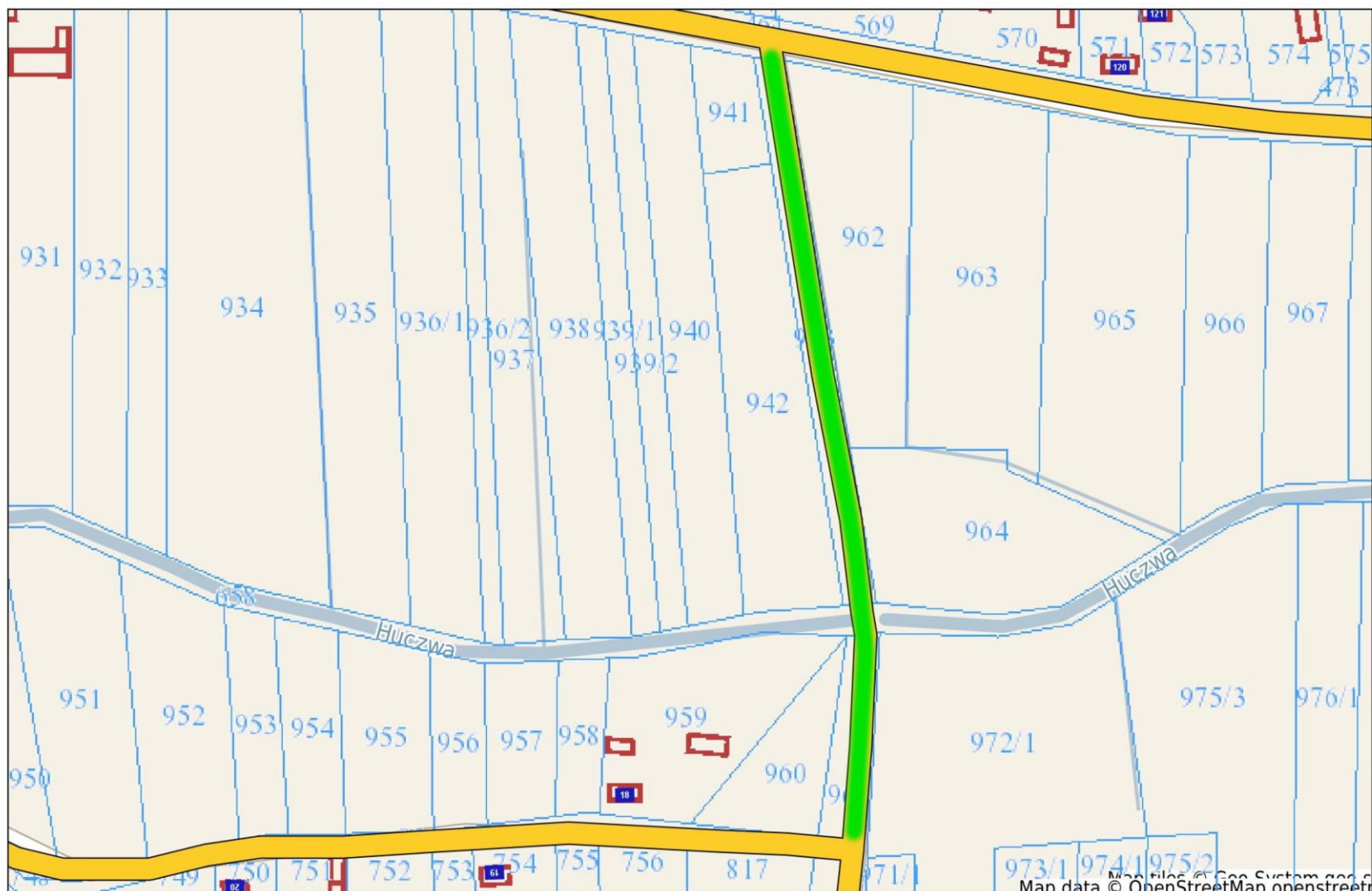


skala 1 : 5000

Map data © OpenStreetMap contributors

Załącznik graficzny nr 31
do Uchwały Rady Gminy Tomaszów Lubelski
nr XXVII / 259 / 2017 z dnia 26 maja 2017 r.

 przebieg drogi



skala 1 : 2000


Załącznik graficzny nr 32
do Uchwały Rady Gminy Tomaszów Lubelski
nr XXVII / 259 / 2017 z dnia 26 maja 2017 r.

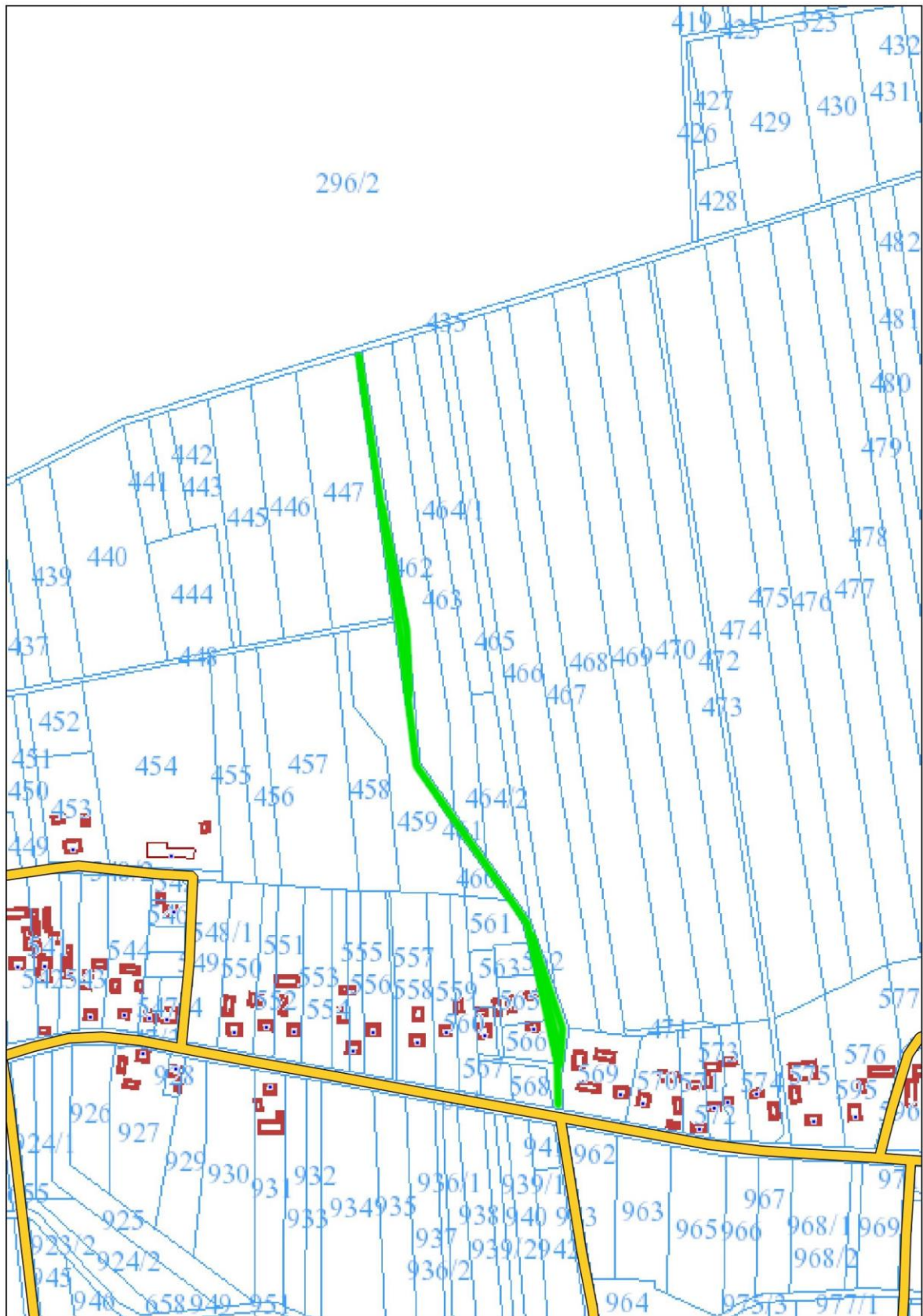
 przebieg drogi



skala 1 : 2000

Załącznik graficzny nr 33
do Uchwały Rady Gminy Tomaszów Lubelski
nr XXVII / 259 / 2017 z dnia 26 maja 2017 r.

 przebieg drogi



skala 1 : 5000

Załącznik graficzny nr 34
do Uchwały Rady Gminy Tomaszów Lubelski
nr XXVII / 259 / 2017 z dnia 26 maja 2017 r.

przebieg drogi



skala 1 : 2000