



# DZIENNIK URZĘDOWY

## WOJEWÓDZTWA LUBELSKIEGO

---

Lublin, dnia 22 czerwca 2017 r.

Poz. 2716

### UCHWAŁA NR XXXV/221/2017 RADY GMINY KONOPNICA

z dnia 16 maja 2017 r.

#### **w sprawie wyznaczenia obszaru zdegradowanego i obszaru rewitalizacji dla Gminy Konopnica**

Na podstawie art. 18 ust. 2 pkt 15 ustawy z dnia 8 marca 1990 r. o samorządzie gminnym (Dz. U. z 2016 r. poz. 446, z późn. zm.) oraz art. 8, art. 11 ust. 5 pkt 1 i art. 13 ustawy z dnia 9 października 2015 r. o rewitalizacji (Dz. U. z 2015 r. poz. 1777, z późn. zm.) uchwala się, co następuje:

**§ 1.** Wyznacza się obszary zdegradowane i obszary rewitalizacji dla Gminy Konopnica, których granice przedstawiają mapy obszaru zdegradowanego i obszaru rewitalizacji w skali 1:5000, stanowiące załączniki od 1 do 6 do uchwały:

- Marynin – załącznik nr 1,
- Konopnica – załączniki nr 2, 3
- Radawiec Duży – załączniki nr 4, 5, 6.

**§ 2.** Ustanawia się na rzecz Gminy Konopnica prawo pierwokupu wszystkich nieruchomości położonych na obszarze rewitalizacji.

**§ 3.** Uchyła się Uchwałę Nr XXXIV/220/2017 Rady Gminy Konopnica z dnia 11 kwietnia 2017 roku w sprawie wyznaczenia obszaru zdegradowanego i obszaru rewitalizacji dla Gminy Konopnica.

**§ 4.** Wykonanie uchwały powierza się Wójtowi Gminy Konopnica.

**§ 5.** Uchwała wchodzi w życie w terminie 14 dni od dnia ogłoszenia w Dzienniku Urzędowym Województwa Lubelskiego.

Przewodniczący Rady Gminy  
Konopnica

**Andrzej Duda**

Starostwo Powiatowe  
w Lublinie  
ul. S. Staszica 17A  
20-014 Lublin  
Sporządził: Ewa Kijewski, dn. 26.03.2017 r.

Kopia mapy  
evidencji gruntów i budynków  
Skala 1:5000

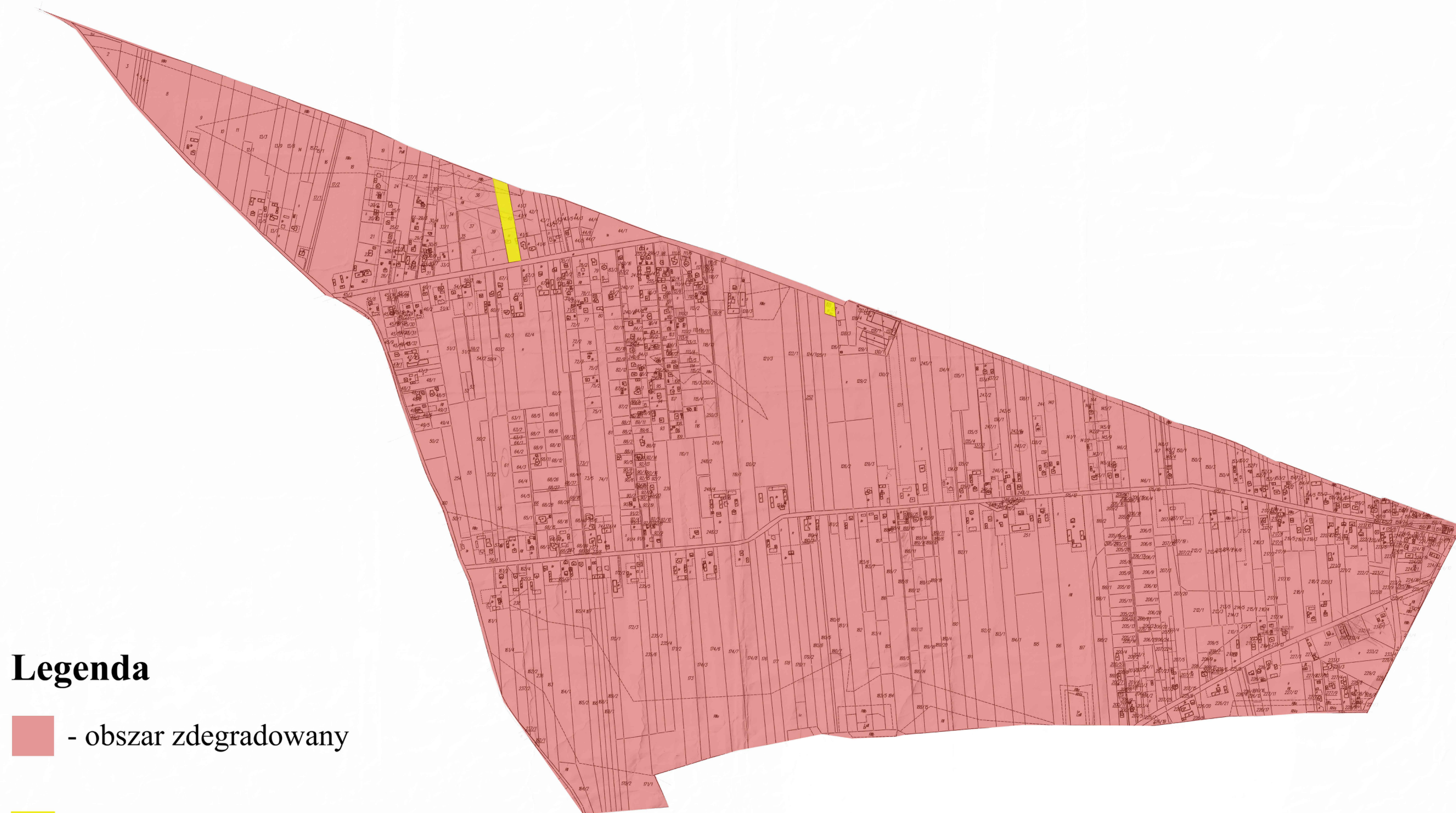
Województwo: Lubelskie  
Powiat: Lubelski  
Jednostka ewidencyjna: Konopnica  
Obszar ewidencyjny: 4 - Marynin

PODINSPEKTOR  
Anna Paszkowicz

# Marynin

## Mapa w skali 1:5000

Załącznik nr 1  
do Uchwały nr XXXV/221/2017  
Rady Gminy Konopnica  
z dnia 16 maja 2017 r.



## Legenda

 - obszar zdegradowany

 - obszar zdegradowany i do rewitalizacji

Urząd Powiatowy  
w Lublinie  
ul. Spółności 9  
20-074 Lublin  
ul. Ś. Prusa 10  
sposób: 1 - Bez Opłat, od 26.03.2014 r.

Województwo: Lubelski  
Powiat: Konopnica  
Jednostka ewidencyjna: Konopnica  
Ciepła ewidencyjna: 1 - Konopnica

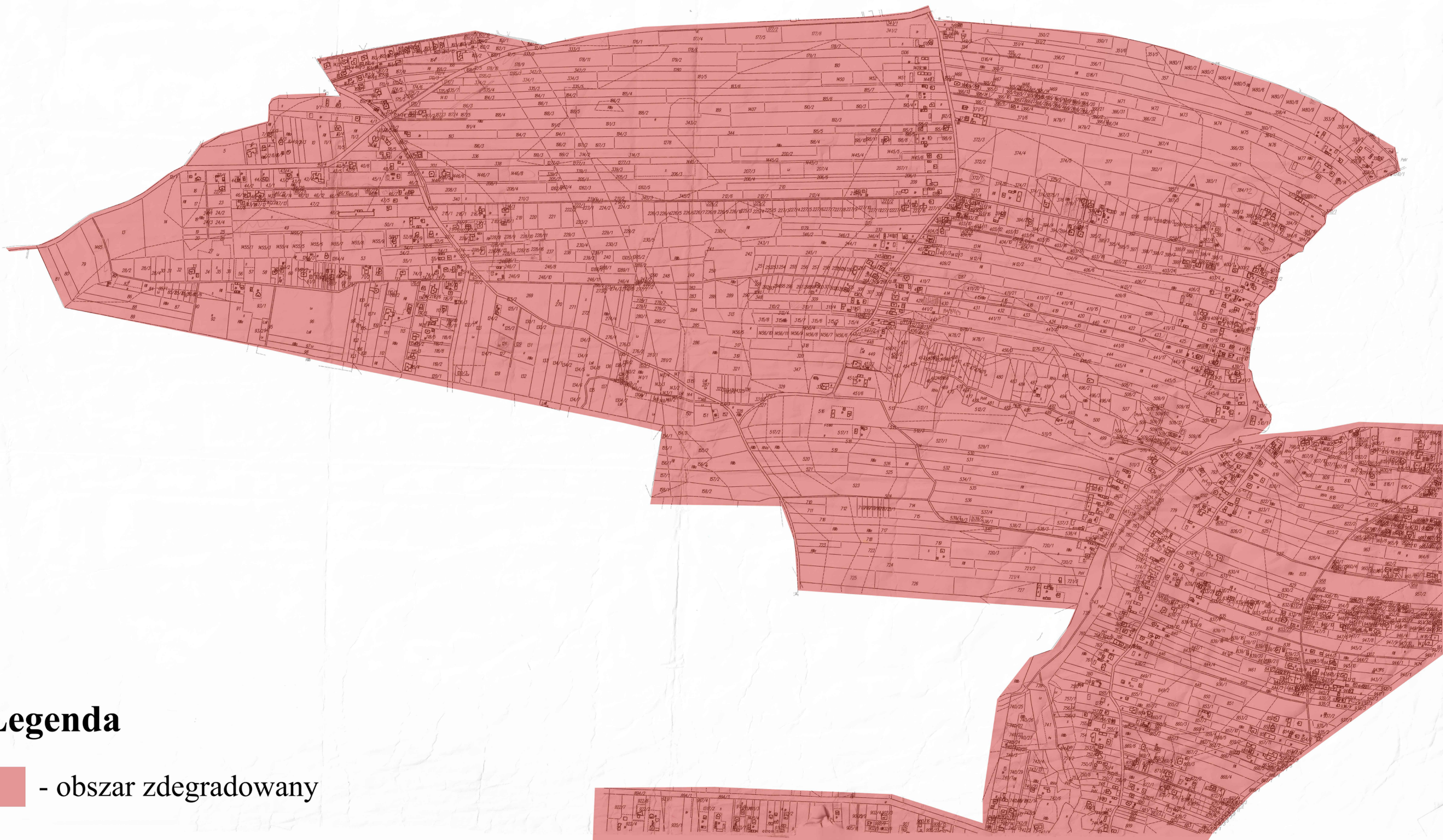
Kopia mapy  
ewidencyjnej gruntów i budynków  
Skala 1:5000

PODINSPEKTOR  
Anna Paszkiewicz

# Konopnica

## Mapa w skali 1:5000

Załącznik nr 2  
do Uchwały nr XXXV/221/2017  
Rady Gminy Konopnica  
z dnia 16 maja 2017 r.



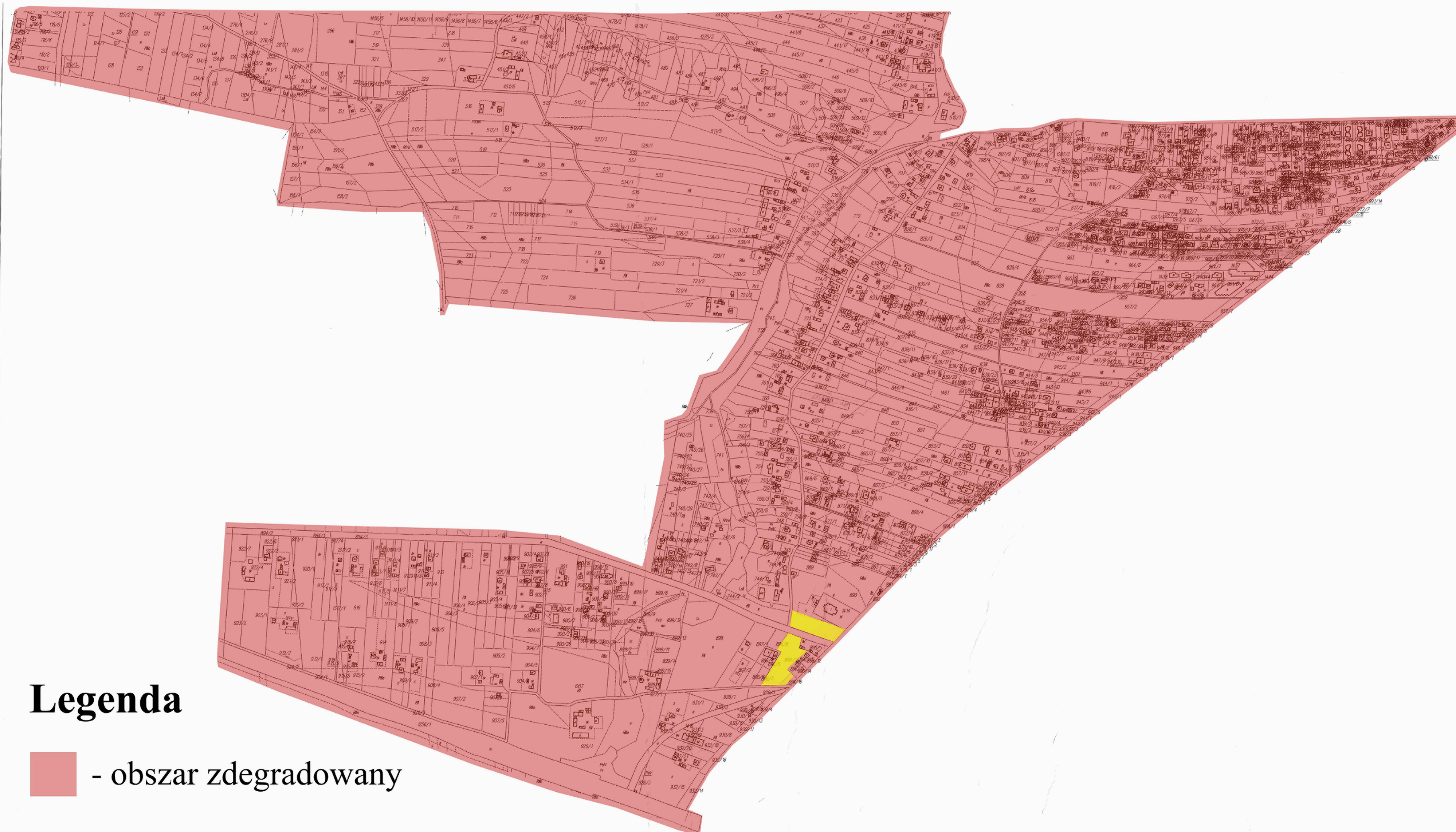
### Legenda

- obszar zdegradowany

# Konopnica

## Mapa w skali 1:5000

Załącznik nr 3  
do Uchwały nr XXXV/221/2017  
Rady Gminy Konopnica  
z dnia 16 maja 2017 r.



### Legenda

 - obszar zdegradowany

 - obszar zdegradowany i do rewitalizacji

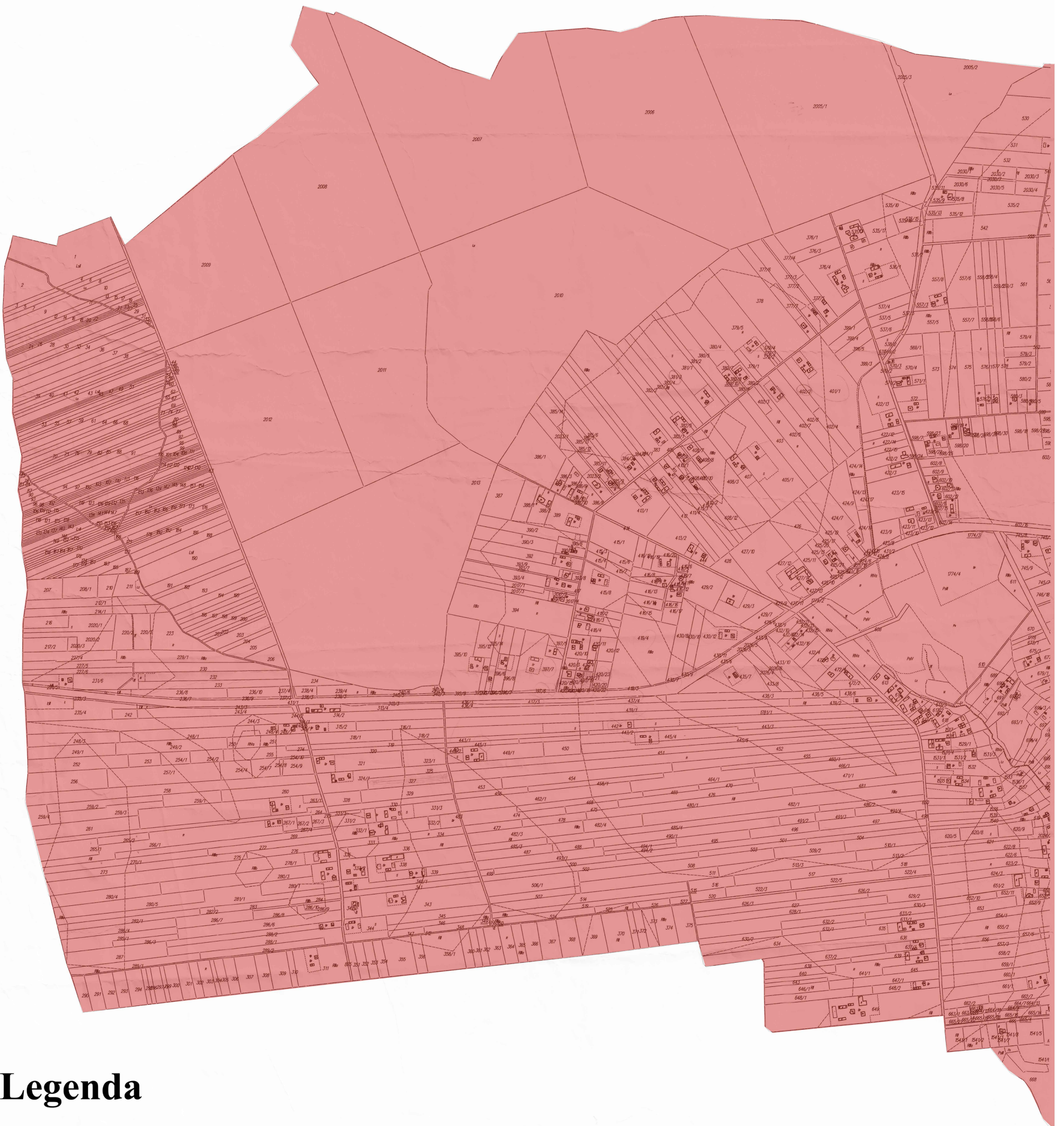
1/3  
Starostwo Powiatowe  
w Lublinie  
ul. Świerkowa 9  
20-074 Lublin  
Kopia mapy  
evidencji gruntów i budynków  
Skala 1:5000  
Starostwo Powiatowe  
ul. Świerkowa 9  
20-074 Lublin  
tel. 81 42 99 21  
PODINSPEKTOR  
Anna Paszkiewicz

Województwo: Lubelskie  
Powiat: Lubelski  
Jednostka ewidencyjna: Krasnopol  
Obręb ewidencyjny: Radawiec Duży

Załącznik nr 4  
do Uchwały nr XXXV/221/2017  
Rady Gminy Konopnica  
z dnia 16 maja 2017 r.

# Radawiec Duży

## Mapa w skali 1:5000



## Legenda

 - obszar zdegradowany

Załącznik nr 5  
do Uchwały nr XXXV/221/2017  
Rady Gminy Konopnica  
z dnia 16 maja 2017 r.

# Radawiec Duży

## Mapa w skali 1:5000

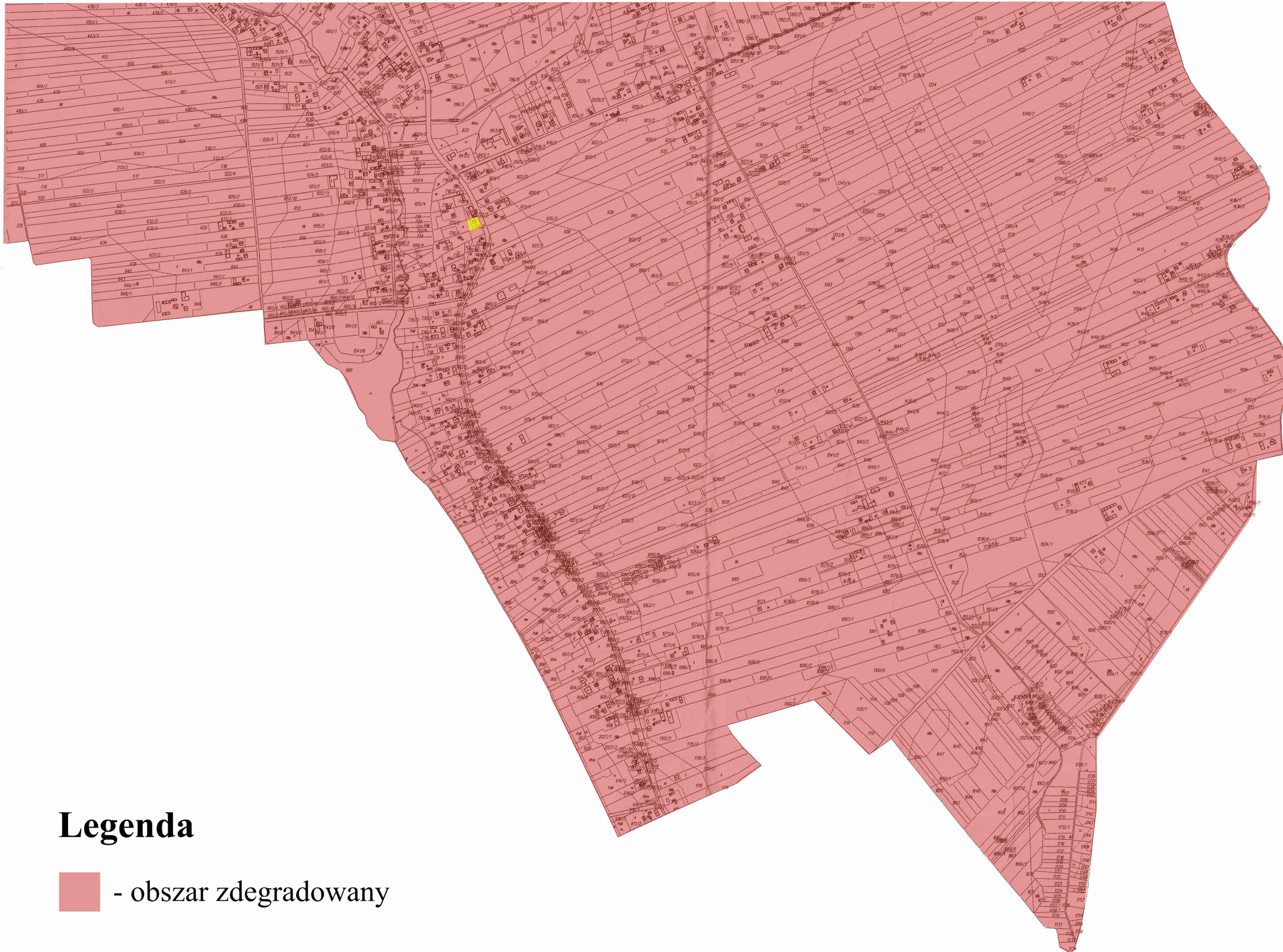
Starostwo Powiatowe  
w Lublinie  
ul. Spokojna 9  
20-074 Lublin

Województwo Lubelskie  
Powiat Lubelski  
Jednostka ewidencyjna: Konopnica  
Obszar ewidencyjny: Radawiec Duży

Skala 1:5000

PODSEKTOR  
Geodezji i Kartografii

Sporządził: Ewa Kijanek, dn. 27.03.2017 r.



### Legenda

 - obszar zdegradowany

 - obszar zdegradowany i do rewitalizacji

Starostwo Powiatowe  
w Lublinie  
ul. Spokojna 9  
20-074 Lublin

Kopia mapy  
ewidencji gruntów i budynków  
Skala 1:5000

Województwo: Lubelskie  
Powiat: Lubelski  
Jednostka ewidencyjna: Konopnica  
Obszar ewidencyjny: Radawiec Duży

Sporządził: Błażej Kijewski, dn. 27.03.2014 r.

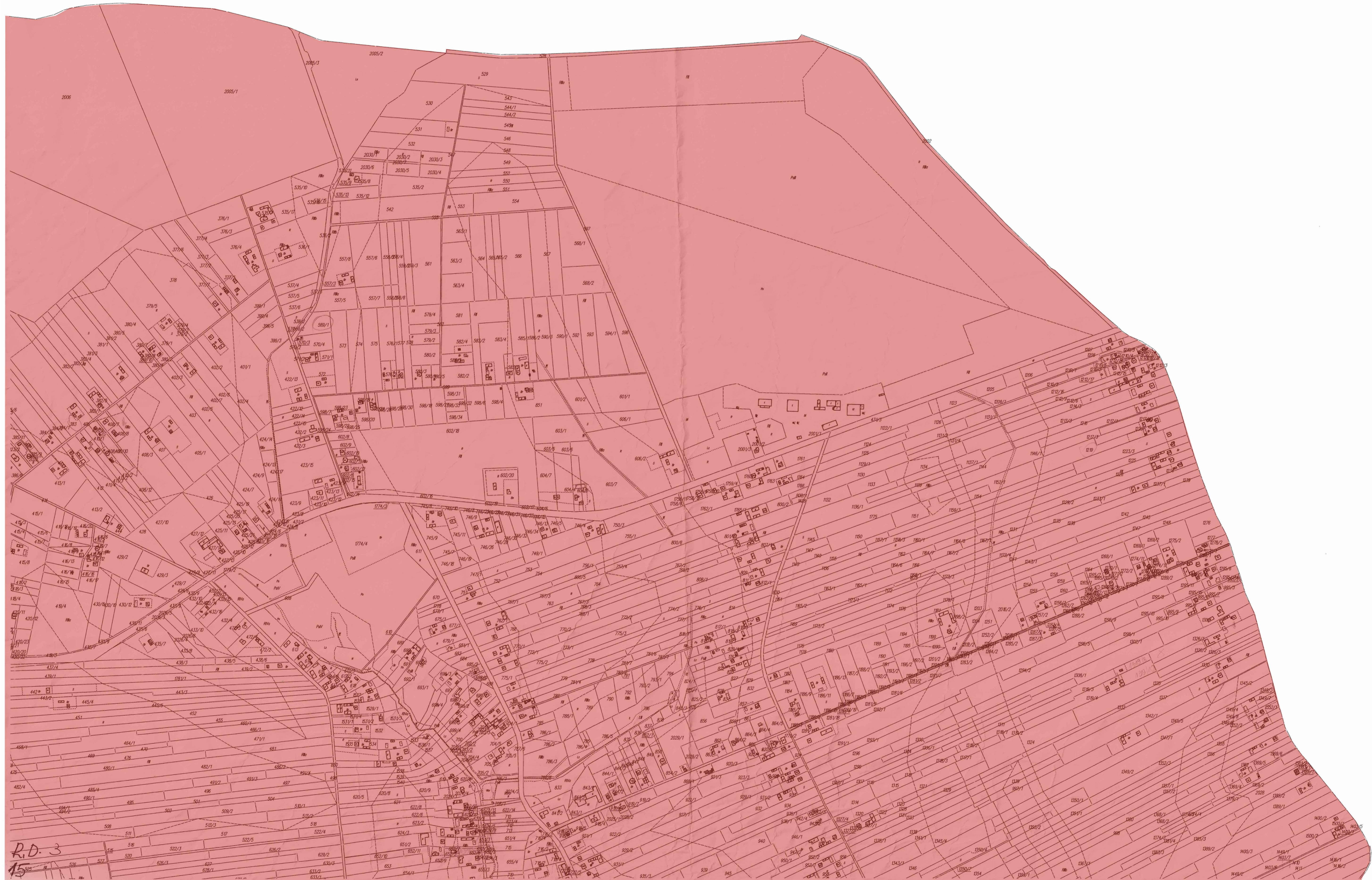
Starostwo Powiatowe  
w Lublinie  
ul. Spokojna 9  
20-074 Lublin

PODINSPEKTOR  
Anna Paszkiewicz

# Radawiec Duży

## Mapa w skali 1:5000

Załącznik nr 6  
do Uchwały nr XXXV/221/2017  
Rady Gminy Konopnica  
z dnia 16 maja 2017 r.



### Legenda

- obszar zdegradowany