



DZIENNIK URZĘDOWY

WOJEWÓDZTWA LUBELSKIEGO

Lublin, dnia 30 grudnia 2014 r.

Poz. 4689

ZARZĄDZENIE REGIONALNEGO DYREKTORA OCHRONY ŚRODOWISKA W LUBLINIE

z dnia 23 grudnia 2014 r.

w sprawie ustanowienia planu zadań ochronnych dla obszaru Natura 2000 Ostoja Nieliska PLB060020

Na podstawie art. 28 ust. 5 ustawy z dnia 16 kwietnia 2004 r. o ochronie przyrody (Dz. U. z 2013 r. poz. 627, 628 i 842 oraz z 2014 r. poz. 805, 850, 926, 1002 i 1101) zarządza się, co następuje:

§ 1. 1. Ustanawia się plan zadań ochronnych dla obszaru Natura 2000 Ostoja Nieliska PLB060020, zwanego dalej „obszarem Natura 2000”.

2. Plan zadań ochronnych obejmuje cały obszar Natura 2000.

§ 2. Opis granic obszaru Natura 2000 zawiera załącznik nr 1 do zarządzenia.

§ 3. Mapę obszaru Natura 2000 zawiera załącznik nr 2 do zarządzenia.

§ 4. Identyfikację istniejących i potencjalnych zagrożeń dla zachowania właściwego stanu ochrony gatunków zwierząt i ich siedlisk będących przedmiotami ochrony zawiera załącznik nr 3 do zarządzenia.

§ 5. Cele działań ochronnych zawiera załącznik nr 4 do zarządzenia.

§ 6. 1. Określenie działań ochronnych ze wskazaniem podmiotów odpowiedzialnych za ich wykonanie i obszarów ich wdrażania zawiera załącznik nr 5 do zarządzenia.

2. Lokalizację działań ochronnych w formie zestawienia działek ewidencyjnych stanowi załącznik nr 6 do zarządzenia.

§ 7. Zarządzenie wchodzi w życie po upływie 14 dni od dnia ogłoszenia.

Regionalny Dyrektor
Ochrony Środowiska
w Lublinie

Beata Sielewicz

Załącznik nr 1 do zarządzenia
Regionalnego Dyrektora Ochrony Środowiska
w Lublinie z dnia 23 grudnia 2014 r.

**Opis granic obszaru Natura 2000 Ostoja Nieliska PLB060020
w postaci współrzędnych geograficznych punktów ich załamania w układzie współrzędnych płaskich
prostokątnych PL-1992**

| Lp. | X | Y |
|-----|-------------|-------------|
| 1 | 784494,2065 | 332746,6127 |
| 2 | 784455,4282 | 332722,0531 |
| 3 | 784416,6500 | 332662,5931 |
| 4 | 784393,3830 | 332643,2040 |
| 5 | 784368,8234 | 332612,1813 |
| 6 | 784348,1417 | 332560,4770 |
| 7 | 784309,3634 | 332512,6504 |
| 8 | 784289,9743 | 332418,2900 |
| 9 | 784282,2186 | 332373,0486 |
| 10 | 784261,5369 | 332342,0260 |
| 11 | 784218,8808 | 332301,9551 |
| 12 | 784198,5269 | 332275,1489 |
| 13 | 784226,6717 | 332249,1690 |
| 14 | 784269,9715 | 332242,6741 |
| 15 | 784341,4162 | 332242,6741 |
| 16 | 784402,0359 | 332229,6841 |
| 17 | 784443,1707 | 332164,7345 |
| 18 | 784518,9453 | 332121,4347 |
| 19 | 784596,8849 | 332134,4246 |
| 20 | 784605,5449 | 332331,4386 |
| 21 | 784722,4543 | 332363,9135 |
| 22 | 784822,0438 | 332387,7284 |
| 23 | 784912,9733 | 332392,0583 |
| 24 | 785042,8727 | 332396,3883 |
| 25 | 785235,5567 | 332392,0583 |
| 26 | 785291,8465 | 332478,6579 |
| 27 | 785361,1261 | 332578,2474 |
| 28 | 785445,5607 | 332680,0019 |
| 29 | 785464,4570 | 332706,8184 |
| 30 | 785781,1260 | 332670,2796 |
| 31 | 786625,5766 | 332532,2444 |
| 32 | 786621,5168 | 332475,4064 |
| 33 | 787218,3161 | 332317,0719 |
| 34 | 787202,0766 | 332195,2761 |
| 35 | 787141,1787 | 332073,4804 |
| 36 | 787092,4604 | 331935,4452 |
| 37 | 787023,4428 | 331736,5121 |

| | | |
|----|-------------|-------------|
| 38 | 786989,0949 | 331631,3217 |
| 39 | 786957,2085 | 331532,3255 |
| 40 | 787008,6253 | 331512,9303 |
| 41 | 787142,2853 | 331426,2603 |
| 42 | 787283,4153 | 331326,2103 |
| 43 | 787227,4253 | 331194,0603 |
| 44 | 787171,5953 | 331062,9703 |
| 45 | 787050,7759 | 330755,8924 |
| 46 | 787021,2453 | 330681,7203 |
| 47 | 787009,4019 | 330636,6824 |
| 48 | 787006,0353 | 330623,8803 |
| 49 | 786992,3953 | 330571,9703 |
| 50 | 786973,0253 | 330419,6103 |
| 51 | 786930,0553 | 330346,3403 |
| 52 | 786827,5153 | 330395,2203 |
| 53 | 786768,2653 | 330431,8703 |
| 54 | 786689,2353 | 330335,7603 |
| 55 | 786642,7153 | 330273,2903 |
| 56 | 786596,9553 | 330211,8403 |
| 57 | 786671,7153 | 330114,0903 |
| 58 | 786674,3453 | 330110,6603 |
| 59 | 786629,1153 | 330044,4403 |
| 60 | 786629,0653 | 330044,3703 |
| 61 | 786610,0053 | 330016,4503 |
| 62 | 786598,8153 | 330000,0703 |
| 63 | 786601,6353 | 329996,0703 |
| 64 | 786601,8453 | 329995,7803 |
| 65 | 786665,0053 | 329906,4403 |
| 66 | 786552,9753 | 329815,8103 |
| 67 | 786552,8853 | 329815,7403 |
| 68 | 786532,0153 | 329798,8503 |
| 69 | 786531,8753 | 329798,7403 |
| 70 | 786524,7553 | 329792,9803 |
| 71 | 786419,5353 | 329707,8603 |
| 72 | 786416,4053 | 329705,3303 |
| 73 | 786361,8053 | 329661,1503 |
| 74 | 786361,5553 | 329660,9503 |
| 75 | 786358,4853 | 329658,4703 |

| | | |
|------------|-------------|-------------|
| 76 | 786358,4453 | 329658,4303 |
| 77 | 786335,6353 | 329639,9803 |
| 78 | 786257,6953 | 329576,2203 |
| 79 | 786167,1153 | 329502,1203 |
| 80 | 786143,1253 | 329482,4903 |
| 81 | 786143,0553 | 329482,4403 |
| 82 | 786130,7253 | 329472,3503 |
| 83 | 786033,3153 | 329392,6603 |
| 84 | 786033,2653 | 329392,6203 |
| 85 | 786018,6353 | 329380,6503 |
| 86 | 786016,0553 | 329378,5403 |
| 87 | 786014,9653 | 329377,6503 |
| 88 | 786004,0853 | 329368,7503 |
| 89 | 785885,1953 | 329271,5003 |
| 90 | 785748,4053 | 329161,0203 |
| 91 | 785589,3253 | 329032,5603 |
| 92 | 785589,0353 | 329032,3203 |
| 93 | 785434,4753 | 328905,1403 |
| 94 | 785380,6353 | 328856,2603 |
| 95 | 785378,9165 | 329017,5887 |
| 96 | 785365,6428 | 329016,5843 |
| 97 | 785063,9036 | 329024,2820 |
| 98 | 785061,6582 | 329083,7847 |
| 99 | 784865,1870 | 329080,4166 |
| 100 | 784711,3781 | 329082,6620 |
| 101 | 784609,2130 | 329070,3124 |
| 102 | 784343,1348 | 329073,6805 |
| 103 | 784339,7667 | 329015,3004 |
| 104 | 784162,3813 | 329045,6132 |
| 105 | 784157,8905 | 328984,9877 |
| 106 | 784057,9708 | 329002,9508 |
| 107 | 784036,6397 | 329029,8955 |
| 108 | 784001,8362 | 329031,0181 |
| 109 | 783988,3639 | 328993,9693 |
| 110 | 783888,4442 | 329005,1962 |
| 111 | 783885,0761 | 329055,7174 |
| 112 | 783844,6592 | 329055,7174 |
| 113 | 783836,8003 | 329084,9074 |
| 114 | 783720,0403 | 329100,6251 |
| 115 | 783577,4583 | 329107,3613 |
| 116 | 783562,8633 | 329046,7358 |
| 117 | 783430,3855 | 329025,4047 |
| 118 | 783332,7113 | 329020,9139 |
| 119 | 783277,6993 | 329017,5458 |
| 120 | 783232,7916 | 329035,5089 |

| | | |
|------------|-------------|-------------|
| 121 | 783200,2335 | 329065,8216 |
| 122 | 783145,2216 | 329146,6555 |
| 123 | 783130,6265 | 329197,1767 |
| 124 | 783076,7373 | 329276,8879 |
| 125 | 782986,9219 | 329272,3971 |
| 126 | 782994,7807 | 329309,4460 |
| 127 | 782995,9034 | 329359,9672 |
| 128 | 782939,7688 | 329388,0345 |
| 129 | 782938,6461 | 329412,7337 |
| 130 | 783032,9523 | 329428,4514 |
| 131 | 783112,6635 | 329419,4699 |
| 132 | 783113,7862 | 329473,3591 |
| 133 | 783127,2585 | 329537,3526 |
| 134 | 783119,3996 | 329594,6100 |
| 135 | 783046,4246 | 329596,8553 |
| 136 | 782984,6765 | 329576,6469 |
| 137 | 782869,0391 | 329562,0519 |
| 138 | 782788,2052 | 329553,0703 |
| 139 | 782719,7210 | 329523,8803 |
| 140 | 782673,6906 | 329474,4818 |
| 141 | 782646,7459 | 329383,5437 |
| 142 | 782646,7459 | 329304,9552 |
| 143 | 782671,4452 | 329229,7348 |
| 144 | 782683,7948 | 329174,7228 |
| 145 | 782695,0217 | 328973,7608 |
| 146 | 782729,8252 | 328904,1539 |
| 147 | 782818,5179 | 328822,1973 |
| 148 | 782860,0576 | 328761,5719 |
| 149 | 782915,0695 | 328638,0757 |
| 150 | 782948,4537 | 328468,3443 |
| 151 | 782934,5684 | 328394,2889 |
| 152 | 782769,4866 | 328400,4602 |
| 153 | 782775,6579 | 328451,3732 |
| 154 | 782743,2587 | 328553,1994 |
| 155 | 782701,6025 | 328645,7686 |
| 156 | 782649,1467 | 328738,3378 |
| 157 | 782572,0057 | 328829,3642 |
| 158 | 782460,9226 | 328934,2759 |
| 159 | 782357,5537 | 329009,8741 |
| 160 | 782257,2704 | 329009,8741 |
| 161 | 782204,8145 | 329053,0731 |
| 162 | 782118,4166 | 329116,3287 |
| 163 | 782007,3335 | 329188,8412 |
| 164 | 781939,4494 | 329235,1258 |
| 165 | 781882,3651 | 329296,8386 |

| | | |
|------------|-------------|-------------|
| 166 | 781893,1648 | 329350,8373 |
| 167 | 781832,9949 | 329452,6635 |
| 168 | 781826,8236 | 329525,1760 |
| 169 | 781786,7102 | 329535,9757 |
| 170 | 781757,3967 | 329602,3170 |
| 171 | 781694,1410 | 329657,8585 |
| 172 | 781692,5982 | 329702,6003 |
| 173 | 781689,5126 | 329844,5397 |
| 174 | 781670,9987 | 329870,7677 |
| 175 | 781649,3993 | 329927,8520 |
| 176 | 781637,0567 | 329983,3935 |
| 177 | 781647,8564 | 330032,7638 |
| 178 | 781555,2872 | 330026,5925 |
| 179 | 781441,1186 | 330017,3356 |
| 180 | 781367,0632 | 330023,5069 |
| 181 | 781087,8128 | 330045,1063 |
| 182 | 780915,7883 | 330098,3336 |
| 183 | 780777,7059 | 330209,4167 |
| 184 | 780561,7111 | 330401,4978 |
| 185 | 780515,4265 | 330540,3516 |
| 186 | 780500,7697 | 330673,0341 |
| 187 | 780557,0827 | 330774,8602 |
| 188 | 780658,1374 | 330902,1429 |
| 189 | 780747,6209 | 330995,4835 |
| 190 | 780763,6247 | 330858,1988 |
| 191 | 780818,1242 | 330913,7463 |
| 192 | 780940,1674 | 331000,7482 |
| 193 | 780871,7969 | 331129,8831 |
| 194 | 780927,0109 | 331233,6208 |
| 195 | 780927,4973 | 331234,5004 |
| 196 | 780916,5501 | 331249,1430 |
| 197 | 780908,0265 | 331266,0445 |
| 198 | 780903,6822 | 331275,0100 |
| 199 | 780896,9639 | 331287,7935 |
| 200 | 780836,9894 | 331319,3485 |
| 201 | 780801,3551 | 331292,0987 |
| 202 | 780731,1346 | 331318,3004 |
| 203 | 780705,7507 | 331384,2649 |
| 204 | 780652,5295 | 331410,5304 |
| 205 | 780537,0503 | 331414,1743 |
| 206 | 780467,6550 | 331396,6502 |
| 207 | 780378,6327 | 331359,4992 |
| 208 | 780298,0220 | 331341,9751 |
| 209 | 780191,4757 | 331294,3097 |
| 210 | 780103,1544 | 331269,0750 |

| | | |
|------------|-------------|-------------|
| 211 | 780081,4245 | 331239,6346 |
| 212 | 780090,5371 | 331170,2393 |
| 213 | 780127,6881 | 330983,0822 |
| 214 | 780148,7170 | 330904,5744 |
| 215 | 780157,1285 | 330851,3012 |
| 216 | 780150,1189 | 330807,8416 |
| 217 | 780126,2862 | 330754,5684 |
| 218 | 780126,2862 | 330697,0894 |
| 219 | 780141,7073 | 330674,6586 |
| 220 | 780157,1285 | 330652,2278 |
| 221 | 780120,6785 | 330615,7778 |
| 222 | 780136,6025 | 330585,1540 |
| 223 | 780146,8317 | 330536,5655 |
| 224 | 780140,0122 | 330399,3243 |
| 225 | 780132,3023 | 330118,8568 |
| 226 | 780143,9244 | 329950,7233 |
| 227 | 780143,9244 | 329824,4295 |
| 228 | 780143,4220 | 329779,6079 |
| 229 | 780141,7171 | 329735,2816 |
| 230 | 780126,3734 | 329690,9553 |
| 231 | 780114,4817 | 329645,4486 |
| 232 | 780040,8749 | 329699,6853 |
| 233 | 780005,2336 | 329787,2387 |
| 234 | 779981,9894 | 329815,9066 |
| 235 | 779939,3749 | 329820,5554 |
| 236 | 779849,0025 | 329817,7651 |
| 237 | 779778,2147 | 329811,2577 |
| 238 | 779718,5544 | 329843,7997 |
| 239 | 779613,1804 | 329914,3073 |
| 240 | 779531,3258 | 329966,9523 |
| 241 | 779462,9285 | 330111,7002 |
| 242 | 779445,0469 | 330160,6965 |
| 243 | 779407,8560 | 330194,7881 |
| 244 | 779374,5393 | 330228,8797 |
| 245 | 779356,7187 | 330284,6659 |
| 246 | 779314,1042 | 330254,4484 |
| 247 | 779276,1385 | 330283,1163 |
| 248 | 779231,9744 | 330376,8682 |
| 249 | 779163,0164 | 330352,8491 |
| 250 | 779111,1043 | 330324,9560 |
| 251 | 779065,3905 | 330332,7041 |
| 252 | 779039,0470 | 330336,5781 |
| 253 | 779030,5241 | 330407,0857 |
| 254 | 778995,6577 | 330493,8643 |
| 255 | 778961,5662 | 330578,3185 |

| | | |
|------------|-------------|-------------|
| 256 | 778891,8334 | 330623,2574 |
| 257 | 778818,2265 | 330668,1963 |
| 258 | 778774,0624 | 330676,7192 |
| 259 | 778732,2227 | 330676,7192 |
| 260 | 778669,4632 | 330662,7726 |
| 261 | 778613,6770 | 330645,7268 |
| 262 | 778540,8450 | 330632,5551 |
| 263 | 778474,9862 | 330651,1505 |
| 264 | 778404,9856 | 330691,7211 |
| 265 | 778318,4748 | 330733,2802 |
| 266 | 778264,2382 | 330741,0283 |
| 267 | 778177,4596 | 330721,6581 |
| 268 | 778092,2306 | 330695,3146 |
| 269 | 777996,1544 | 330686,7917 |
| 270 | 777937,2689 | 330661,2230 |
| 271 | 777972,1353 | 330624,8070 |
| 272 | 778059,6887 | 330558,9482 |
| 273 | 778235,5703 | 330469,8452 |
| 274 | 778289,8069 | 330442,7269 |
| 275 | 778386,6580 | 330390,8147 |
| 276 | 778534,6465 | 330300,1621 |
| 277 | 778689,6083 | 330199,4370 |
| 278 | 778861,5653 | 330090,6401 |
| 279 | 778827,5237 | 330016,5495 |
| 280 | 778783,4698 | 329998,5274 |
| 281 | 778741,4183 | 329890,3951 |
| 282 | 778726,3999 | 329852,3485 |
| 283 | 778702,3705 | 329834,3265 |
| 284 | 778663,3227 | 329830,3216 |
| 285 | 778579,2198 | 329830,3216 |
| 286 | 778527,1561 | 329832,3240 |
| 287 | 778477,0948 | 329856,3534 |
| 288 | 778417,0213 | 329856,3534 |
| 289 | 778394,9944 | 329832,3240 |
| 290 | 778411,0140 | 329586,0226 |
| 291 | 778403,0042 | 329393,7874 |
| 292 | 778246,8130 | 329291,6624 |
| 293 | 777880,3646 | 329093,4198 |
| 294 | 777581,9995 | 328943,2360 |
| 295 | 777416,0187 | 328846,7356 |
| 296 | 777357,7250 | 328940,2323 |
| 297 | 777072,3758 | 328918,2054 |
| 298 | 776983,2668 | 328867,1429 |
| 299 | 776947,2227 | 328803,0645 |
| 300 | 776915,1835 | 328722,9665 |

| | | |
|------------|-------------|-------------|
| 301 | 776905,1712 | 328710,9518 |
| 302 | 776913,1810 | 328664,8954 |
| 303 | 776809,0536 | 328638,8636 |
| 304 | 776779,0168 | 328614,8341 |
| 305 | 776696,9164 | 328522,7214 |
| 306 | 776634,8404 | 328432,6112 |
| 307 | 776590,7865 | 328320,4739 |
| 308 | 776575,0134 | 328290,7638 |
| 309 | 776616,8514 | 328281,5154 |
| 310 | 776683,3518 | 328267,8630 |
| 311 | 776676,7458 | 328117,6867 |
| 312 | 776668,3782 | 327950,7752 |
| 313 | 776661,7722 | 327837,5924 |
| 314 | 776583,8214 | 327836,7116 |
| 315 | 776537,1391 | 327819,5361 |
| 316 | 776437,1683 | 327768,8901 |
| 317 | 776324,8664 | 327711,1977 |
| 318 | 776091,4545 | 327590,9686 |
| 319 | 775989,7222 | 327538,5610 |
| 320 | 775827,6551 | 327456,2063 |
| 321 | 775735,6116 | 327408,2027 |
| 322 | 775664,7072 | 327371,2091 |
| 323 | 775588,5181 | 327330,2520 |
| 324 | 775502,8029 | 327287,2173 |
| 325 | 775434,8480 | 327252,2009 |
| 326 | 775238,4426 | 327151,3485 |
| 327 | 775214,3445 | 327189,9054 |
| 328 | 775223,9838 | 327233,7639 |
| 329 | 775232,1771 | 327285,8158 |
| 330 | 775242,7803 | 327341,2414 |
| 331 | 775243,2622 | 327397,6309 |
| 332 | 775225,4297 | 327453,0565 |
| 333 | 775210,4888 | 327470,8891 |
| 334 | 775141,5683 | 327451,6106 |
| 335 | 775076,5035 | 327445,8271 |
| 336 | 775037,7419 | 327456,1120 |
| 337 | 775030,7171 | 327526,7967 |
| 338 | 775018,1861 | 327575,4748 |
| 339 | 775030,7171 | 327640,5396 |
| 340 | 775052,4054 | 327700,7848 |
| 341 | 774956,0131 | 327695,9652 |
| 342 | 774891,4302 | 327648,2510 |
| 343 | 774826,8473 | 327605,3564 |
| 344 | 774750,2154 | 327583,6681 |
| 345 | 774669,7278 | 327562,9438 |

| | | |
|-----|-------------|-------------|
| 346 | 774652,8773 | 327609,9244 |
| 347 | 774565,5513 | 327669,0239 |
| 348 | 774498,5132 | 327848,0863 |
| 349 | 774428,8288 | 327837,5013 |
| 350 | 774287,6958 | 328020,0921 |
| 351 | 774226,8323 | 328404,6793 |
| 352 | 773992,1988 | 328528,1706 |
| 353 | 773812,2543 | 328581,9776 |
| 354 | 773887,2311 | 328697,5302 |
| 355 | 773810,4901 | 328876,5926 |
| 356 | 773806,4596 | 329013,2736 |
| 357 | 773862,7200 | 329037,1417 |
| 358 | 774045,1399 | 329086,5826 |
| 359 | 774094,5808 | 329103,6312 |
| 360 | 774166,1849 | 329134,3187 |
| 361 | 774203,6918 | 329158,1867 |
| 362 | 774220,8214 | 329183,8419 |
| 363 | 774289,0332 | 329193,8241 |
| 364 | 774341,4399 | 329187,1693 |
| 365 | 774417,9702 | 329148,9041 |
| 366 | 774482,0228 | 329086,5153 |
| 367 | 774523,6154 | 329064,0553 |
| 368 | 774607,6324 | 329059,8960 |
| 369 | 774648,3931 | 329103,9841 |
| 370 | 774699,9679 | 329183,8419 |
| 371 | 774735,7375 | 329206,3019 |
| 372 | 774775,6664 | 329248,7263 |
| 373 | 774764,0205 | 329292,8145 |
| 374 | 774765,6842 | 329425,0789 |
| 375 | 774814,7634 | 329425,9107 |
| 376 | 774812,2679 | 329378,4952 |
| 377 | 775100,9204 | 329364,3537 |
| 378 | 775155,8226 | 329502,4411 |
| 379 | 775205,7337 | 329607,2544 |
| 380 | 775171,6278 | 329726,2091 |
| 381 | 775163,9654 | 329821,2480 |
| 382 | 775173,9189 | 329905,8522 |
| 383 | 775214,5621 | 329992,9447 |
| 384 | 775258,5230 | 330032,7584 |
| 385 | 775278,4299 | 330070,0838 |
| 386 | 775297,5073 | 330140,5873 |
| 387 | 775287,5539 | 330197,8195 |
| 388 | 775294,1895 | 330267,4935 |
| 389 | 775349,7628 | 330327,2141 |
| 390 | 775435,1964 | 330385,2758 |

| | | |
|-----|-------------|-------------|
| 391 | 775537,2191 | 330444,9964 |
| 392 | 775613,5287 | 330454,9498 |
| 393 | 775724,6754 | 330438,3607 |
| 394 | 775799,3261 | 330447,4847 |
| 395 | 775867,3412 | 330435,8724 |
| 396 | 775961,8988 | 330390,2525 |
| 397 | 776014,9837 | 330361,2216 |
| 398 | 776102,9057 | 330289,0593 |
| 399 | 776144,3783 | 330234,3154 |
| 400 | 776169,2619 | 330192,8428 |
| 401 | 776185,9125 | 330103,3344 |
| 402 | 776232,9941 | 330015,0563 |
| 403 | 776256,5350 | 329951,4960 |
| 404 | 776260,0661 | 329883,2276 |
| 405 | 776275,3676 | 329770,2316 |
| 406 | 776279,1607 | 329686,2460 |
| 407 | 776305,1023 | 329660,8940 |
| 408 | 776377,6208 | 329661,4836 |
| 409 | 776418,8914 | 329749,3312 |
| 410 | 776440,9259 | 329798,7579 |
| 411 | 776463,9352 | 329850,3713 |
| 412 | 776476,6704 | 329876,0911 |
| 413 | 776503,7608 | 329878,7407 |
| 414 | 776515,9428 | 329895,9985 |
| 415 | 776528,6323 | 329942,1884 |
| 416 | 776529,6475 | 329981,2721 |
| 417 | 776547,6048 | 330044,0390 |
| 418 | 776585,4910 | 330087,0915 |
| 419 | 776638,0151 | 330170,6135 |
| 420 | 776725,8423 | 330262,7459 |
| 421 | 776829,1684 | 330385,0151 |
| 422 | 776918,7177 | 330490,9244 |
| 423 | 777007,4060 | 330491,7854 |
| 424 | 777099,5384 | 330504,7012 |
| 425 | 777230,4181 | 330527,9496 |
| 426 | 777271,7486 | 330557,2253 |
| 427 | 777274,3317 | 330607,1663 |
| 428 | 777277,5451 | 330751,5375 |
| 429 | 777280,4239 | 330852,2960 |
| 430 | 777246,9880 | 330888,2226 |
| 431 | 777191,0021 | 330913,4162 |
| 432 | 777166,5082 | 330977,1002 |
| 433 | 777143,4141 | 331070,1767 |
| 434 | 777119,6201 | 331166,7524 |
| 435 | 777132,2169 | 331250,7312 |

| | | |
|------------|-------------|-------------|
| 436 | 777147,6130 | 331282,9231 |
| 437 | 777142,0144 | 331324,9126 |
| 438 | 777151,1121 | 331364,8025 |
| 439 | 777214,0963 | 331359,9038 |
| 440 | 777323,2688 | 331393,4953 |
| 441 | 777416,3453 | 331428,4865 |
| 442 | 777445,0381 | 331420,0886 |
| 443 | 777520,6191 | 331452,9803 |
| 444 | 777638,8893 | 331488,6713 |
| 445 | 777731,2660 | 331504,0674 |
| 446 | 777759,2589 | 331518,0639 |
| 447 | 777843,2378 | 331569,8509 |
| 448 | 777905,5221 | 331569,1510 |
| 449 | 777978,2505 | 331531,3510 |
| 450 | 778043,0352 | 331493,8441 |
| 451 | 778138,5073 | 331483,6149 |
| 452 | 778203,2920 | 331490,4343 |
| 453 | 778228,5947 | 331486,9730 |
| 454 | 778237,0552 | 331453,1311 |
| 455 | 778279,3575 | 331393,9079 |
| 456 | 778327,3001 | 331314,0035 |
| 457 | 778382,7632 | 331270,7611 |
| 458 | 778500,2697 | 331107,1921 |
| 459 | 778566,0733 | 331070,5301 |
| 460 | 778635,6371 | 331033,8680 |
| 461 | 778716,4816 | 331010,3668 |
| 462 | 778772,8847 | 330970,8846 |
| 463 | 778872,5301 | 330906,0210 |
| 464 | 778932,6934 | 330876,8794 |
| 465 | 778993,7480 | 330860,2296 |
| 466 | 779082,6256 | 330847,6328 |
| 467 | 779184,7999 | 330793,7464 |
| 468 | 779251,9830 | 330787,4479 |
| 469 | 779317,0666 | 330797,9453 |
| 470 | 779379,3509 | 330814,0412 |
| 471 | 779473,1273 | 330816,1407 |
| 472 | 779546,6088 | 330790,2472 |
| 473 | 779622,1897 | 330759,4550 |
| 474 | 779687,2733 | 330723,0642 |
| 475 | 779779,6501 | 330588,6980 |
| 476 | 779822,3393 | 330561,4049 |
| 477 | 779896,5206 | 330636,9858 |
| 478 | 779839,8349 | 330659,3802 |
| 479 | 779753,7566 | 330755,2560 |
| 480 | 779713,8666 | 330807,0430 |

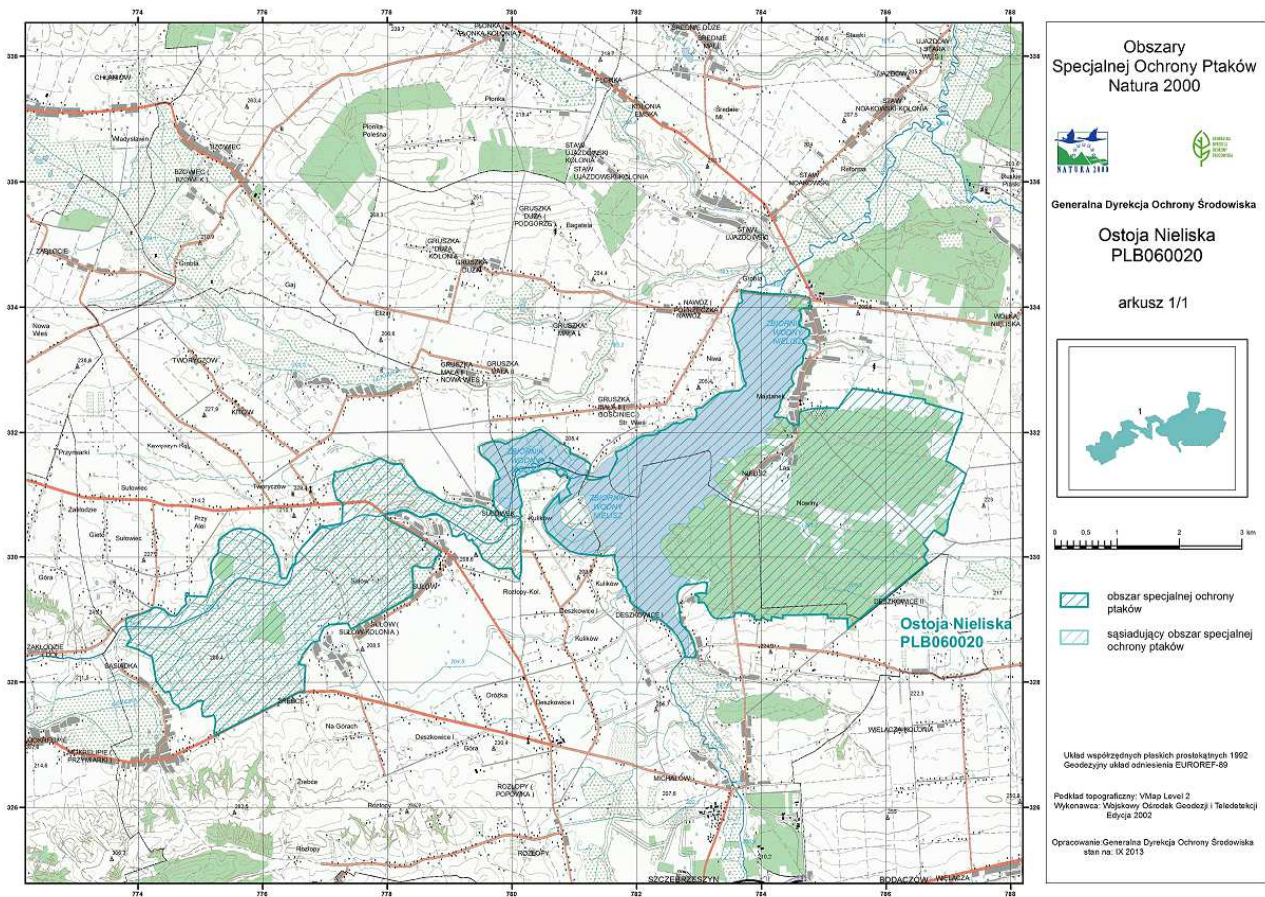
| | | |
|------------|-------------|-------------|
| 481 | 779711,9892 | 330837,5512 |
| 482 | 779698,4133 | 330914,7720 |
| 483 | 779697,3112 | 331032,6980 |
| 484 | 779710,5365 | 331209,0358 |
| 485 | 779807,5223 | 331253,1202 |
| 486 | 779722,6597 | 331430,5602 |
| 487 | 779611,3465 | 331549,5882 |
| 488 | 779512,1564 | 331621,2255 |
| 489 | 779473,5825 | 331686,2501 |
| 490 | 779469,1741 | 331763,3979 |
| 491 | 779502,2374 | 331796,4612 |
| 492 | 779590,4063 | 331831,7288 |
| 493 | 779692,5416 | 331862,7339 |
| 494 | 779808,6244 | 331855,9752 |
| 495 | 779894,5891 | 331820,7077 |
| 496 | 779949,6947 | 331843,8520 |
| 497 | 779992,6770 | 331884,6301 |
| 498 | 780141,4621 | 331922,1019 |
| 499 | 780211,9972 | 331948,5526 |
| 500 | 780257,1838 | 331980,5138 |
| 501 | 780451,1554 | 332055,4574 |
| 502 | 780561,3666 | 331984,9223 |
| 503 | 780638,5144 | 331933,1230 |
| 504 | 780779,5846 | 331835,0351 |
| 505 | 780927,2676 | 331736,9472 |
| 506 | 780929,4718 | 331654,2888 |
| 507 | 781084,8695 | 331593,6727 |
| 508 | 781156,5067 | 331555,0988 |
| 509 | 781257,9010 | 331475,7468 |
| 510 | 781233,6546 | 331353,4124 |
| 511 | 781199,6192 | 331248,6133 |
| 512 | 781200,9628 | 331247,9336 |
| 513 | 781212,6932 | 331241,7567 |
| 514 | 781239,0390 | 331235,7897 |
| 515 | 781265,4837 | 331233,2310 |
| 516 | 781276,4474 | 331231,6618 |
| 517 | 781304,6562 | 331232,2615 |
| 518 | 781323,0389 | 331235,1301 |
| 519 | 781347,7113 | 331238,7083 |
| 520 | 781397,4600 | 331250,3324 |
| 521 | 781552,7651 | 331301,9664 |
| 522 | 781639,2316 | 331462,5214 |
| 523 | 781689,9287 | 331568,3241 |
| 524 | 781663,4780 | 331632,2466 |
| 525 | 781670,0907 | 331676,3311 |

| | | |
|-----|-------------|-------------|
| 526 | 781757,1575 | 331708,2923 |
| 527 | 781858,5518 | 331772,2148 |
| 528 | 781915,8616 | 331818,5034 |
| 529 | 782005,1326 | 331904,4681 |
| 530 | 782098,8121 | 331950,7568 |
| 531 | 782274,0478 | 331965,0843 |
| 532 | 782326,9491 | 331987,1265 |
| 533 | 782355,6040 | 332022,3941 |
| 534 | 782397,4843 | 332036,7215 |
| 535 | 782451,4877 | 332047,7426 |
| 536 | 782506,5933 | 332085,2144 |
| 537 | 782579,3327 | 332142,5242 |
| 538 | 782648,7657 | 332154,6474 |
| 539 | 782707,1776 | 332149,1369 |
| 540 | 782745,7515 | 332165,6685 |
| 541 | 782811,8782 | 332215,2636 |
| 542 | 782873,5964 | 332218,5699 |
| 543 | 782904,4555 | 332204,2424 |
| 544 | 782940,8252 | 332222,9783 |
| 545 | 782963,9696 | 332304,5346 |
| 546 | 782951,8463 | 332358,5381 |
| 547 | 782940,8252 | 332379,4782 |
| 548 | 782978,2970 | 332392,7035 |
| 549 | 783044,4237 | 332400,4183 |
| 550 | 783191,0045 | 332528,2632 |
| 551 | 783310,0326 | 332621,9427 |
| 552 | 783410,3247 | 332640,6786 |
| 553 | 783524,9443 | 332661,6187 |
| 554 | 783637,3597 | 332672,6398 |
| 555 | 783678,1378 | 332700,1926 |
| 556 | 783718,9159 | 332747,5834 |
| 557 | 783744,2645 | 332746,4813 |
| 558 | 783750,8771 | 332797,1784 |
| 559 | 783723,3244 | 332831,3439 |
| 560 | 783692,4652 | 332956,9846 |
| 561 | 783647,2787 | 333165,2836 |
| 562 | 783647,2787 | 333308,5581 |
| 563 | 783577,8456 | 333500,3255 |
| 564 | 783558,0076 | 333675,5613 |
| 565 | 783521,6380 | 333794,5893 |
| 566 | 783634,0533 | 334059,0961 |
| 567 | 783679,2399 | 334073,4235 |
| 568 | 783697,9758 | 334107,5890 |
| 569 | 783675,9336 | 334145,0607 |
| 570 | 783677,0357 | 334266,8441 |

| | | |
|-----|-------------|-------------|
| 571 | 783753,0303 | 334256,5501 |
| 572 | 783851,8539 | 334240,2493 |
| 573 | 783971,0534 | 334220,8921 |
| 574 | 784087,1966 | 334213,7605 |
| 575 | 784256,3173 | 334209,6853 |
| 576 | 784385,7049 | 334205,6101 |
| 577 | 784516,1112 | 334196,4409 |
| 578 | 784594,5588 | 334190,3281 |
| 579 | 784729,0403 | 334160,7829 |
| 580 | 784773,6953 | 334145,6603 |
| 581 | 784783,0367 | 334088,4482 |
| 582 | 784780,9991 | 334054,8278 |
| 583 | 784803,4127 | 333980,4554 |
| 584 | 784662,8184 | 333980,4554 |
| 585 | 784604,7468 | 333965,1734 |
| 586 | 784637,2659 | 333887,9055 |
| 587 | 784626,7644 | 333824,8967 |
| 588 | 784595,2600 | 333751,3864 |
| 589 | 784619,7634 | 333691,8780 |
| 590 | 784717,7772 | 333663,8741 |
| 591 | 784766,7841 | 333635,8702 |
| 592 | 784763,2836 | 333551,8584 |
| 593 | 784707,2757 | 333513,3530 |
| 594 | 784665,2698 | 333478,3480 |
| 595 | 784672,2708 | 333436,3421 |
| 596 | 784717,7772 | 333383,8348 |
| 597 | 784722,9983 | 333338,6277 |
| 598 | 784708,7796 | 333310,1903 |
| 599 | 784681,6348 | 333271,4120 |
| 600 | 784667,4161 | 333231,3411 |
| 601 | 784664,8309 | 333168,0033 |
| 602 | 784653,1974 | 333121,4693 |
| 603 | 784635,1009 | 333091,7393 |
| 604 | 784583,3965 | 333060,7167 |
| 605 | 784554,9591 | 333030,9867 |
| 606 | 784509,7178 | 332974,1119 |
| 607 | 784482,5730 | 332908,1888 |
| 608 | 784482,5730 | 332856,4845 |
| 609 | 784496,7917 | 332816,4136 |
| 610 | 784517,4735 | 332780,2205 |
| 611 | 784494,2065 | 332746,6127 |
| | | |

Załącznik nr 2 do zarządzenia
Regionalnego Dyrektora Ochrony Środowiska
w Lublinie z dnia 23 grudnia 2014 r.

Mapa obszaru Natura 2000 Ostoja Nieliska PLB060020



Załącznik nr 3 do zarządzenia
Regionalnego Dyrektora Ochrony Środowiska
w Lublinie z dnia 23 grudnia 2014 r.

Identyfikacja istniejących i potencjalnych zagrożeń dla zachowania właściwego stanu gatunków ptaków będących przedmiotami ochrony

| Lp. | Przedmiot ochrony | Zagrożenia | | Opis zagrożenia |
|-----|---|---|--|--|
| | | istniejące | potencjalne | |
| 1 | A022 Bączek <i>Ixobrychus minutus</i> | x – brak zagrożeń | | |
| 2 | | | A03 koszenie/ ścinanie trawy | Wykaszenie szuwaru (lub inne niszczenie). |
| 3 | | | J01.01 wypalanie | Niszczenie siedliska, trwałe zmiany struktury roślinności. |
| 4 | | | J02 spowodowane przez człowieka zmiany stosunków wodnych | Niszczenie siedliska, trwałe zmiany struktury roślinności. |
| 1 | A060 podgorzałka <i>Aythya nyroca</i> | E01.04 inne typy zabudowy | | Zabudowa rekreacyjna (w tym np. pomosty) |
| 2 | | F02.03 wędkarstwo | | Podpływanie do miejsc gniazdowania, płoszenie, niepokojenie. |
| 3 | | G01 sporty i różne formy czynnego wypoczynku rekreacji, uprawiane w plenerze | | Kajakarstwo, podpływanie do miejsc gniazdowania, płoszenie, niepokojenie. |
| 4 | | G01.01 żeglarstwo | | Podpływanie do miejsc gniazdowania, płoszenie, niepokojenie, wpływanie w trzciniowiska niszczenie struktury roślinności. |
| 6 | | G01.01.01 motorowe sporty wodne | | Falowanie, niszczenie roślinności, hałas. |
| 7 | | H06.01 uciążliwości hałasu, zanieczyszczenie hałasem: intensywna turystyka wodna, w | | Zakłócanie spokoju ptaków przez osoby uprawiające sporty wodne z użyciem silników spalinowych. |

| | | | | |
|----|---|--------------------------------------|---|---|
| | | tym motorowodna | | |
| 9 | | | H zanieczyszczenia: wycieki z łoża motorowych | Potencjalne wycieki olejów silnikowych z jednostek pływających, zanieczyszczenie wody substancjami ropopochodnymi. |
| 10 | | | K03.04 drapieźnictwo: norka amerykańska i ewentualnie gatunki rodzime | W związku z ekspansją norki amerykańskiej mającej miejsce na terenie kraju, możliwe jest pojawienie się tego gatunku w okolicy zbiornika. |
| 1 | A119 kropiatka <i>Porzana porzana</i> | A03.03 zaniechanie / brak koszenia | | Zarastanie siedlisk optymalnych, zmiana struktury roślinności. |
| 2 | | J01.01 wypalanie | | Niszczenie siedliska, niszczenie łągów. |
| 3 | | K02 ewolucja biocenotyczna, sukcesja | | Zarastanie siedlisk optymalnych trawami i gatunkami krzewiastymi i drzewiastymi, zmiana struktury roślinności. |
| 4 | | A06.02 wieloletnie uprawy nieдрzewne | | Zajęcie siedliska, np. uprawy wierzby energetycznej. |
| | | E01.03 zabudowa rozproszona | | Zajęcie siedliska, zwiększenie antropopresji i presji wałęsających się zwierząt domowych (psy i koty). |
| 5 | | K03.04 drapieźnictwo | | Norka amerykańska i gatunki rodzime (lis) oraz wałęsające się psy i koty. |
| 1 | A154 dubelt <i>Gallinago media</i> | A03.03 zaniechanie / brak koszenia | | Zarastanie siedlisk optymalnych, zmiana struktury roślinności. |
| 2 | | A04.03 zaniechanie/brak wypasu | | Zarzucanie pasterstwa, brak wypasu. |
| 3 | | J01.01 wypalanie | | Niszczenie siedliska, niszczenie łągów. |
| 4 | | K02 ewolucja biocenotyczna, sukcesja | | Zarastanie siedlisk optymalnych trawami i gatunkami krzewiastymi i drzewiastymi, zmiana struktury roślinności. |
| 5 | | K03.04 drapieźnictwo | | Norka amerykańska i gatunki rodzime (lis), oraz wałęsające się psy i koty. |
| 6 | | | A06.02 wieloletnie uprawy nieдрzewne | |

| | | | | |
|---|--|--|-----------------------------|--|
| | | | | |
| 7 | | | E01.03 zabudowa rozproszona | Zajęcie siedliska, zwiększenie antropopresji i presji wałęsających się zwierząt domowych (psy i koty). |

| | | | | |
|---|--|--|--|---|
| 1 | A196 rybitwa białowąsa <i>Chlidonias hybrida</i> | F02.03 wędkarstwo | | Podpływanie do miejsc gniazdowania, płoszenie, niepokojenie. |
| 2 | | G01 sporty i różne formy czynnego wypoczynku rekreacji, uprawiane w plenerze | | Kajakarstwo, podpływanie do miejsc gniazdowania, płoszenie, niepokojenie. |
| 3 | | G01.01.01 motorowe sporty wodne | | Falowanie, niszczenie roślinności, hałas |
| 4 | | H06.01 uciążliwości hałasu, zanieczyszczenie hałasem | | Intensywna turystyka wodna, w tym motorowodna. |
| 5 | | | G05.04 wandalizm | Niszczenie gniazd w kolonii. |
| 6 | | | H zanieczyszczenia | Wycieki z łodzi motorowych, inne. |
| 7 | | | J02 spowodowane przez człowieka zmiany stosunków wodnych | Niszczenie siedliska, trwałe zmiany struktury roślinności. |
| 8 | | | K03.04 drapieżnictwo | Norka amerykańska i ewentualnie gatunki rodzime. |

| Lp. | Przedmiot ochrony | Zagrożenia | | Opis zagrożenia |
|-----|---|--|-------------|---|
| | | istniejące | potencjalne | |
| 1 | A197 | F02.03 wędkarstwo | | Podpływanie do miejsc gniazdowania, płoszenie, niepokojenie. |
| 2 | rybitwa czarna <i>Chlidonias niger</i> | G01 sporty i różne formy czynnego wypoczynku rekreacji, uprawiane w plenerze | | Kajakarstwo, podpływanie do miejsc gniazdowania, płoszenie, niepokojenie. |

| | | | | |
|-----|--|--|---|--|
| 3 | | G01.01.01 motorowe sporty wodne | | Falowanie, niszczenie roślinności, hałas. |
| 4 | | H06.01 uciążliwości hałasu, zanieczyszczenie hałasem | | Intensywna turystyka wodna, w tym motorowodna. |
| 5 | | | G05.04 wandalizm | Niszczenie gniazd w kolonii. |
| 6 | | | H zanieczyszczenia | Wycieki z łodzi motorowych, inne. |
| 7 | | | J02 spowodowane przez człowieka zmiany stosunków wodnych | Niszczenie siedliska, trwałe zmiany struktury roślinności. |
| 8 | | | K03.04 drapieżnictwo | Norka amerykańska i ewentualnie gatunki rodzime |
| Lp. | Przedmiot ochrony | Zagrożenia | | Opis zagrożenia |
| | | istniejące | potencjalne | |
| 1 | A055 cyranka <i>Anas querquedula</i> | F02.03 wędkarstwo | | Podpływanie do miejsc gniazdowania, płoszenie, niepokojenie. |
| 2 | | G01 sporty i różne formy czynnego wypoczynku rekreacji, uprawiane w plenerze | | Kajakarstwo, podpływanie do miejsc gniazdowania, płoszenie, niepokojenie. |
| 3 | | G01.01 żeglarstwo: | | Podpływanie do miejsc gniazdowania, płoszenie, niepokojenie, wpływanie w trzciniowiska niszczenie. |
| 4 | | G01.01.01 motorowe sporty wodne | | Falowanie, niszczenie roślinności, hałas |
| 5 | | H06.01 uciążliwości hałasu, zanieczyszczenie hałasem | | Intensywna turystyka wodna, w tym motorowodna. |
| 6 | | | H zanieczyszczenia | Wycieki z łodzi motorowych, inne. |

| | | | | |
|-----|---|--|--|--|
| 7 | | | J02 spowodowane przez człowieka zmiany stosunków wodnych | Niszczenie siedliska, trwałe zmiany struktury roślinności. |
| 8 | | | K03.04 drapieżnictwo | Norka amerykańska i ewentualnie gatunki rodzime. |
| Lp. | Przedmiot ochrony | Zagrożenia | | Opis zagrożenia |
| | | istniejące | potencjalne | |
| 1 | A055 płaskonos <i>Anas clypeata</i> | F02.03 wędkarstwo | | Podpływanie do miejsc gniazdowania, płoszenie, niepokojenie. |
| 2 | | G01 sporty i różne formy czynnego wypoczynku rekreacji, uprawiane w plenerze | | Kajakarstwo, podpływanie do miejsc gniazdowania, płoszenie, niepokojenie. |
| 3 | | G01.01 żeglarstwo | | Podpływanie do miejsc gniazdowania, płoszenie, niepokojenie, wpływanie w trzciniowiska niszczenie struktury roślinności. |
| 4 | | G01.01.01 motorowe sporty wodne | | Falowanie, niszczenie roślinności, hałas |
| 5 | | H06.01 uciążliwości hałasu, zanieczyszczenie hałasem | | Intensywna turystyka wodna, w tym motorowodna. |
| 6 | | | H zanieczyszczenia | Wycieki z łodzi motorowych, inne. |
| 7 | | | J02 spowodowane przez człowieka zmiany stosunków wodnych | Niszczenie siedliska, trwałe zmiany struktury roślinności. |
| 8 | | | K03.04 drapieżnictwo | Norka amerykańska i ewentualnie gatunki rodzime. |
| Lp. | Przedmiot ochrony | Zagrożenia | | Opis zagrożenia |
| | | istniejące | potencjalne | |
| 1 | A156 | A03.03 zaniechanie / brak | | Zarastanie siedlisk optymalnych, zmiana |

| | | | | |
|-----|---|--------------------------------------|--------------------------------------|--|
| | rycyk | koszenia | | struktury roślinności. |
| 2 | <i>Limosa limosa</i> | J01.01 wypalanie | | Niszczenie siedliska, niszczenie łągów. |
| 3 | | K02 ewolucja biocenotyczna, sukcesja | | Zarastanie siedlisk optymalnych gatunkami krzewiastymi i drzewiastymi, zmiana struktury roślinności. |
| 4 | | K03.04 drapieżnictwo | | Norka amerykańska i gatunki rodzime (lis) oraz psy i koty. |
| 5 | | | A06.02 wieloletnie uprawy nieдрzewne | Zajęcie siedliska, np. uprawy wierzby energetycznej. |
| 6 | | | E01.03 zabudowa rozproszona | Zajęcie siedliska, zwiększenie antropopresji i presji walęsających się zwierząt domowych (psy i koty). |
| Lp. | | Przedmiot ochrony | Zagrożenia | |
| | | istniejące | potencjalne | |
| 1 | A127 żuraw <i>Grus grus</i> | x – brak zagrożeń | x – brak zagrożeń | |
| Lp. | Przedmiot ochrony | Zagrożenia | | Opis zagrożenia |
| | | istniejące | potencjalne | |
| 1 | A459 mewa białogłowa <i>Larus cachinnans</i> | x – brak zagrożeń | x – brak zagrożeń | |

Załącznik nr 4 do zarządzenia
Regionalnego Dyrektora Ochrony Środowiska
w Lublinie z dnia 23 grudnia 2014 r.

Cele działań ochronnych

| Lp. | Przedmiot ochrony | Cele działań ochronnych |
|-----|--|--|
| 1. | A022 Bączek <i>Ixobrychus minutus</i> | Utrzymanie obecnej jakości siedliska. Utrzymanie co najmniej 150 ha powierzchni trzcinowisk na zbiorniku głównym oraz utrzymanie aktualnego pokrycia roślinności na zbiorniku wstępnym. |
| 2. | A060 podgorzałka <i>Aythya nyroca</i> | Utrzymanie obecnej jakości siedliska, uaktualnienie wiedzy na temat stanu zachowania gatunku i jego siedliska w obszarze. Utrzymanie co najmniej 150 ha powierzchni trzcinowisk na zbiorniku głównym oraz utrzymanie aktualnego pokrycia roślinności na zbiorniku wstępnym. |
| 3. | A119 kropiatka <i>Porzana porzana</i> | Uzupełnienie wiedzy na temat stanu zachowania gatunku i jego siedliska w obszarze. |
| 4. | A127 żuraw Grus grus | Weryfikacja obecności i znaczenia gatunku dla obszaru. |
| 5. | A154 dubelt <i>Gallinago media</i> | Przywrócenie optymalnego stanu siedliska na powierzchni co najmniej 20 ha – optymalny stan siedliska zostanie zdefiniowany po opracowaniu krajowego planu ochrony gatunku, ograniczenie presji drapieżników, uaktualnienie wiedzy na temat stanu zachowania gatunku i jego siedliska w obszarze. |
| 6. | A196 rybitwa białowąsa <i>Chlidonias hybrida</i> | Poprawa warunków gniazdowania gatunku, poprzez montaż co najmniej 100 platform lęgowych, uaktualnienie wiedzy na temat stanu zachowania gatunku i jego siedliska w obszarze. |
| 7. | A197 rybitwa czarna <i>Chlidonias niger</i> | Poprawa warunków gniazdowania gatunku poprzez montaż co najmniej 100 platform lęgowych, uaktualnienie wiedzy na temat stanu zachowania gatunku i jego siedliska w obszarze. |
| 8. | A055 cyranka <i>Anas querquedula</i> | Utrzymanie obecnej jakości siedliska, uaktualnienie wiedzy na temat stanu zachowania gatunku i jego siedliska w obszarze. Utrzymanie co najmniej 150 ha powierzchni trzcinowisk na zbiorniku głównym oraz utrzymanie aktualnego pokrycia roślinności na zbiorniku wstępnym. |
| 9. | A055 płaskonos <i>Anas clypeata</i> | Utrzymanie obecnej jakości siedliska, uaktualnienie wiedzy na temat stanu zachowania gatunku i jego siedliska w obszarze. Utrzymanie co najmniej 150 ha powierzchni trzcinowisk na zbiorniku głównym oraz utrzymanie aktualnego pokrycia roślinności na zbiorniku wstępnym. |

| | | |
|-----|--|--|
| 10. | A156 rycyk <i>Limosa limosa</i> | Poprawa i miejscowo utrzymanie jakości siedliska- przywrócenie optymalnego stanu siedliska na powierzchni co najmniej 30 ha, ograniczenie presji drapieżników, uaktualnienie wiedzy na temat stanu zachowania gatunku i jego siedliska w obszarze. |
| 11. | A459 mewa białogłowa <i>Larus cachinnans</i> | Weryfikacja obecności i znaczenia gatunku dla obszaru. |

Załącznik nr 5 do zarządzenia
Regionalnego Dyrektora Ochrony Środowiska
w Lublinie z dnia 23 grudnia 2014 r.

Działania ochronne ze wskazaniem podmiotów odpowiedzialnych za ich wykonanie i obszarów ich wdrażania

| Przedmiot ochrony | Nr | Działania ochronne | Obszar wdrażania | Podmiot odpowiedzialny za wykonanie |
|---|---|---|---|--|
| Dotyczące ochrony czynnej gatunków zwierząt oraz ich siedlisk oraz związane z utrzymaniem lub modyfikacją metod gospodarowania | | | | |
| A022 Bączek <i>Ixobrychus minutus</i> | 1 | Sporządzenie i ustawienie tablic informacyjnych | Miejsca wodowania łodzi wędkarskich i kajaków | RDOŚ przy współpracy zarządcy zbiornika |
| | 2 | Edukacja turystów i wędkarzy poprzez wydanie folderów | Dyspozycja folderów w urzędach gmin, siedzibie PZW, szkołach, ośrodkach kultury, organizacjach turystycznych oraz za pośrednictwem organizatorów spływów kajakowych | RDOŚ w Lublinie |
| | 3 | Utrzymanie siedliska - Nie wykaszanie trzciniowisk. Pozostawianie zakrzaczeń wierzbowych | Południowa część zbiornika głównego, zbiornika wstępny | zarządca zbiornika w porozumieniu z RDOŚ |
| | Działania dotyczące monitoringu stanu przedmiotów ochrony oraz monitoringu realizacji celów działań ochronnych | | | |
| | 1 | Inwentaryzacja populacji gatunku oraz ocena stanu zachowania jego siedliska zgodnie z obowiązującą metodyką w szóstym i dziewiątym roku obowiązywania PZO | Południowa część zbiornika głównego, zbiornika wstępny | RDOS Lublin |

| Działania dotyczące uzupełnienia stanu wiedzy o przedmiotach ochrony i uwarunkowaniach ochrony | | | | |
|---|---|---|---|--|
| Przedmiot ochrony | Nr | Działania ochronne | Obszar wdrażania | Podmiot odpowiedzialny za wykonanie |
| Dotyczące ochrony czynnej gatunków zwierząt oraz ich siedlisk oraz związane z utrzymaniem lub modyfikacją metod gospodarowania | | | | |
| A060 podgorzałka | 1 | Sporządzenie i ustawienie tablic informacyjnych | Miejsca wodowania łodzi wędkarskich i kajaków | RDOŚ przy współpracy zarządcy zbiornika |
| | 2 | Edukacja turystów i wędkarzy poprzez wydanie folderów | Dyspozycja folderów w urzędach gmin, siedzibie PZW, szkołach, ośrodkach kultury, organizacjach turystycznych oraz za pośrednictwem organizatorów spływów kajakowych | RDOŚ w Lublinie |
| | 3 | Utrzymanie siedliska - Nie wykaszanie trzcinowisk. | Południowa część zbiornika głównego, zbiornik wstępny | Zarządca zbiornika w porozumieniu z RDOŚ |
| Aythya nyroca | Działania dotyczące monitoringu stanu przedmiotów ochrony oraz monitoringu realizacji celów działań ochronnych | | | |
| | 1 | Ocena powierzchni dogodnych dla gatunku siedlisk poprzez analizę i porównanie zdjęć satelitarnych. | Cały obszar Natura 2000 | RDOŚ w Lublinie |
| | 2 | Inwentaryzacja populacji gatunku oraz ocena stanu zachowania jego siedliska zgodnie z obowiązującą metodyką w szóstym i dziewiątym roku obowiązywania PZO | Południowa część zbiornika głównego, zbiornika wstępny | RDOS Lublin |

| | | | | |
|---|---|---|--|-------------------------------------|
| | Działania dotyczące uzupełnienia stanu wiedzy o przedmiotach ochrony i uwarunkowaniach ich ochrony | | | |
| | 1 | Inwentaryzacja populacji gatunku w drugim roku obowiązywania PZO | Południowa część zbiornika głównego, zbiornika wstępny | RDOS Lublin |
| Przedmiot ochrony | Nr | Działania ochronne | Obszar wdrażania | Podmiot odpowiedzialny za wykonanie |
| | Dotyczące ochrony czynnej gatunków zwierząt oraz ich siedlisk oraz związane z utrzymaniem lub modyfikacją metod gospodarowania | | | |
| A119 kropiatka <i>Porzana porzana</i> | Brak potrzeby prowadzenia działań w przedmiotowym zakresie. | | | |
| | Działania dotyczące monitoringu stanu przedmiotów ochrony oraz monitoringu realizacji celów działań ochronnych | | | |
| | 1 | Inwentaryzacja populacji gatunku oraz ocena stanu zachowania jego siedliska zgodnie z obowiązującą metodyką w szóstym i dziewiątym roku obowiązywania PZO | Południowa część zbiornika głównego, zbiornika wstępny | RDOS Lublin |
| | Działania dotyczące uzupełnienia stanu wiedzy o przedmiotach ochrony i uwarunkowaniach ich ochrony | | | |
| | 1 | Inwentaryzacja populacji gatunku w drugim roku obowiązywania PZO | Południowa część zbiornika głównego, zbiornik wstępny | RDOS w Lublinie |
| Przedmiot ochrony | Nr | Działania ochronne | Obszar wdrażania | Podmiot odpowiedzialny za wykonanie |
| | Dotyczące ochrony czynnej gatunków zwierząt oraz ich siedlisk oraz związane z utrzymaniem lub modyfikacją metod gospodarowania | | | |
| A127 żuraw Grus grus | Brak potrzeby prowadzenia działań w przedmiotowym zakresie. | | | |
| | Działania dotyczące monitoringu stanu przedmiotów ochrony oraz monitoringu realizacji celów działań ochronnych | | | |

| | | | | |
|--|---|---|--|---|
| | | <p>Uszczegółowienie wymogów:</p> <ul style="list-style-type: none"> - koszenie ręczne lub mechaniczne, raz w roku w terminie 31 lipca – 15 sierpnia, z usunięciem lub złożeniem w stogi ściętej biomasy w terminie nie dłuższym niż 2 tygodnie po pokosie, a w uzasadnionych przypadkach w dłuższym terminie, niezwłocznie po ustaniu przyczyn ze względu, na które termin ten nie był przestrzegany, - pozostawienie 10% powierzchni działki nieskoszonej, - nie zaleca się koszenia okrężnego od zewnątrz do środka powierzchni koszonej trwałych użytków zielonych, - dopuszcza się wypasanie wolne lub kwaterowe przy obsadzie zwierząt wynoszącej nie więcej niż 1 DJP/ha i obciążeniu pastwiska wynoszącym nie więcej niż 5 t/ha (10 DJP/ha) od dnia 15 lipca do dnia 15 października. | | sprawującym nadzór nad obszarem Natura 2000 albo na podstawie zobowiązania podjętego w związku z korzystaniem z programów wsparcia z tytułu utraty dochodowości |
| 3. | | | | |
| Działania dotyczące monitoringu stanu przedmiotów ochrony oraz monitoringu realizacji celów działań ochronnych | | | | |
| 1 | Ocena stanu zachowania siedliska prowadzona zgodnie z metodyką opracowaną na potrzeby Krajowego Planu Ochrony Gatunku | Miejsce realizacji przedmiotowego działania w postaci wykazu działek ewidencyjnych stanowi załącznik nr. 6 do zarządzenia | | RDOŚ w Lublinie |
| Działania dotyczące uzupełnienia stanu wiedzy o przedmiotach ochrony i uwarunkowaniach ich ochrony | | | | |

| | | | | |
|---|----|--|---|---|
| | 1 | Poszukiwanie nowych stanowisk w obszarze w ramach realizowanego monitoringu GIOŚ. Inwentaryzacja populacji gatunku w drugim, piątym i ósmym roku obowiązywania PZO | Dogodne siedliska w obszarze | RDOŚ w Lublinie, GIOŚ, NGOS |
| Przedmiot ochrony | Nr | Działania ochronne | Obszar wdrażania | Podmiot odpowiedzialny za wykonanie |
| Dotyczące ochrony czynnej gatunków zwierząt oraz ich siedlisk oraz związane z utrzymaniem lub modyfikacją metod gospodarowania | | | | |
| A196 rybitwa białowąsa <i>Chlidonias hybryda</i> | 1 | Sporządzenie i ustawienie tablic informacyjnych | Miejsca wodowania łodzi wędkarskich i kajaków | RDOŚ przy współpracy zarządcy zbiornika |
| | 2 | Edukacja turystów i wędkarzy poprzez wydanie folderów | Dyspozycja folderów w urzędach gmin, siedzibie PZW, szkołach, ośrodkach kultury, organizacjach turystycznych oraz za pośrednictwem organizatorów spływów kajakowych | RDOŚ w Lublinie |
| | 3 | Budowa i rozmieszczenie pływających platform lęgowych dla rybitw obliczonych na minimum 100 miejsc gniazdowych; sporządzenie i oraz termin i miejsce rozmieszczenia powinny być nadzorowane przez doświadczonego ornitologa. Wokół platform powinna zostać wyznaczona bojami strefa buforowa z bezwzględnym zakazem wstępu | Południowa część zbiornika głównego, zbiornik wstępny | RDOŚ w Lublinie |
| | 4 | Skanalizowanie turystyki kajakowej: Wyznaczenie bojami trasy kajakowej wg. dawnego przebiegu koryta Wieprza | Teren zalewu od południowo-wschodniej granicy obszaru na Wieprzu do miejscowości Nielisz. | Gmina Sułów, gmina Nielisz, RDOŚ Lublin |

| Działania dotyczące monitoringu stanu przedmiotów ochrony oraz monitoringu realizacji celów działań ochronnych | | | | |
|---|----|---|---|---|
| | 1 | Coroczna inwentaryzacja populacji gatunku oraz ocena stanu zachowania jego siedliska zgodnie z obowiązującą metodyką . | Południowa część zbiornika głównego, zbiornik wstępny | RDOŚ Lublin, organizacje przyrodnicze |
| | 2 | Coroczna kontrola wykonania i trwałości i wykorzystania przez ptaki platform lęgowych. | Południowa część zbiornika głównego, zbiornik wstępny | RDOŚ Lublin, organizacje przyrodnicze |
| Działania dotyczące uzupełnienia stanu wiedzy o przedmiotach ochrony i uwarunkowaniach ich ochrony | | | | |
| Nie planuje się. | | | | |
| Przedmiot ochrony | Nr | Działania ochronne | Obszar wdrażania | Podmiot odpowiedzialny za wykonanie |
| Dotyczące ochrony czynnej gatunków zwierząt oraz ich siedlisk oraz związane z utrzymaniem lub modyfikacją metod gospodarowania | | | | |
| A197 rybitwa czarna <i>Chlidonias niger</i> | | Sporządzenie i ustawienie tablic informacyjnych | Miejsca wodowania łodzi wędkarskich i kajaków | RDOŚ przy współpracy zarządcy zbiornika |
| | | Edukacja turystów i wędkarzy poprzez wydanie folderów | Dyspozycja folderów w urzędach gmin, siedzibie PZW, szkołach, ośrodkach kultury, organizacjach turystycznych oraz za pośrednictwem organizatorów spływów kajakowych | RDOŚ w Lublinie |
| | | Budowa i rozmieszczenie pływających platform lęgowych dla rybitw obliczonych na minimum 100 miejsc gniazdowych; sporządzenie i oraz termin i miejsce rozmieszczenia powinny być nadzorowane przez doświadczonego ornitologa. Wokół platform powinna zostać wyznaczona | Południowa część zbiornika głównego, zbiornik wstępny | RDOŚ w Lublinie |

| | | | | |
|---|---|--|---|---|
| | | bojami strefa buforowa z bezwzględnym zakazem wstępu | | |
| Działania dotyczące monitoringu stanu przedmiotów ochrony oraz monitoringu realizacji celów działań ochronnych | | | | |
| | | Coroczna inwentaryzacja populacji gatunku oraz ocena stanu zachowania jego siedliska zgodnie z obowiązującą metodyką . | Południowa część zbiornika głównego, zbiornik wstępny | RDOŚ Lublin, organizacje przyrodnicze |
| | | Coroczna kontrola wykonania i trwałości i wykorzystania przez ptaki platform lęgowych. | Południowa część zbiornika głównego, zbiornik wstępny | RDOŚ Lublin, organizacje przyrodnicze |
| Działania dotyczące uzupełnienia stanu wiedzy o przedmiotach ochrony i uwarunkowaniach ich ochrony | | | | |
| Kontrola wykonania, trwałości i wykorzystania przez ptaki platform lęgowych. | | | | |
| Przedmiot ochrony | Nr | Działania ochronne | Obszar wdrażania | Podmiot odpowiedzialny za wykonanie |
| Dotyczące ochrony czynnej gatunków zwierząt oraz ich siedlisk oraz związane z utrzymaniem lub modyfikacją metod gospodarowania | | | | |
| A055 cyranka <i>Anas querquedula</i> | 1 | Sporządzenie i ustawienie tablic informacyjnych | Miejsca wodowania łodzi wędkarskich i kajaków | RDOŚ przy współpracy zarządcy zbiornika |
| | 2 | Edukacja turystów i wędkarzy poprzez wydanie folderów | Dyspozycja folderów w urzędach gmin, siedzibie PZW, szkołach, ośrodkach kultury, organizacjach turystycznych oraz za pośrednictwem organizatorów spływów kajakowych | RDOŚ w Lublinie |
| | 3 | Utrzymanie siedliska - Nie wykaszanie trzciniowisk. | Południowa część zbiornika głównego, zbiornik wstępny | zarządca zbiornika |
| | Działania dotyczące monitoringu stanu przedmiotów ochrony oraz monitoringu realizacji celów działań ochronnych | | | |

| | | | | | |
|---|---|---|---|---|--|
| | 1 | Inwentaryzacja populacji gatunku oraz ocena stanu zachowania jego siedliska zgodnie z obowiązującą metodyką w szóstym i dziewiątym roku obowiązywania PZO | Południowa część zbiornika głównego, zbiornika wstępny | RDOŚ Lublin | |
| Działania dotyczące uzupełnienia stanu wiedzy o przedmiotach ochrony i uwarunkowaniach ich ochrony | | | | | |
| Nie planuje się | | | | | |
| Przedmiot ochrony | Nr | Działania ochronne | Obszar wdrażania | Podmiot odpowiedzialny za wykonanie | |
| Dotyczące ochrony czynnej gatunków zwierząt oraz ich siedlisk oraz związane z utrzymaniem lub modyfikacją metod gospodarowania | | | | | |
| A055 płaskonos <i>Anas clypeata</i> | 1 | Sporządzenie i ustawienie tablic informacyjnych | Miejsca wodowania łodzi wędkarskich i kajaków | RDOŚ przy współpracy zarządcy zbiornika | |
| | 2 | Edukacja turystów i wędkarzy poprzez wydanie folderów | Dyspozycja folderów w urzędach gmin, siedzibie PZW, szkołach, ośrodkach kultury, organizacjach turystycznych oraz za pośrednictwem organizatorów spływów kajakowych | RDOŚ w Lublinie | |
| | 3 | Utrzymanie siedliska - Nie wykaszanie trzcinowisk. | Południowa część zbiornika głównego, zbiornik wstępny | zarządca zbiornika | |
| | Działania dotyczące monitoringu stanu przedmiotów ochrony oraz monitoringu realizacji celów działań ochronnych | | | | |
| | 1 | Inwentaryzacja populacji gatunku oraz ocena stanu zachowania jego siedliska zgodnie z obowiązującą metodyką w szóstym i dziewiątym roku obowiązywania PZO | Południowa część zbiornika głównego, zbiornika wstępny | RDOŚ Lublin | |

| | | | | |
|---|---|---|--|--|
| | | <p>ściętej biomasy w terminie nie dłuższym niż 2 tygodnie po pokosie, a w uzasadnionych przypadkach w dłuższym terminie, niezwłocznie po ustaniu przyczyn ze względu, na które termin ten nie był przestrzegany,</p> <ul style="list-style-type: none"> - pozostawienie 10% powierzchni działki nieskoszonej, - nie zaleca się koszenia okrężnego od zewnątrz do środka powierzchni koszonej trwałych użytków zielonych, - dopuszcza się wypasanie wolne lub kwaterowe przy obsadzie zwierząt wynoszącej nie więcej niż 1 DJP/ha i obciążeniu pastwiska wynoszącym nie więcej niż 5 t/ha (10 DJP/ha) od dnia 15 lipca do dnia 15 października. | | <p>podstawie zobowiązania podjętego w związku z korzystaniem z programów wsparcia z tytułu utraty dochodowości</p> |
| Działania dotyczące monitoringu stanu przedmiotów ochrony oraz monitoringu realizacji celów działań ochronnych | | | | |
| | | | | |
| Działania dotyczące uzupełnienia stanu wiedzy o przedmiotach ochrony i uwarunkowaniach ich ochrony | | | | |
| 1 | <p>Ocena liczebności populacji gatunku i stanu zachowania siedliska prowadzona w każdym roku obowiązywania PZO.</p> | <p>Dogodne siedliska w obszarze</p> | | <p>RDOŚ w Lublinie</p> |

Załącznik nr 6 do zarządzenia
Regionalnego Dyrektora Ochrony Środowiska
w Lublinie z dnia 23 grudnia 2014 r.

Lokalizacja działań ochronnych w formie zestawienia działek ewidencyjnych.

| | | | | | |
|-----|-------------------------|-----|--------------------------|-----|--------------------------|
| Lp. | id działki ewidencyjnej | 24. | 062012_2.0014.AR_2.1001 | 49. | 062012_2.0014.AR_2.964 |
| 1. | 062012_2.0014.AR_2.962 | 25. | 062012_2.0014.AR_2.912 | 50. | 062012_2.0014.AR_2.847 |
| 2. | 062012_2.0014.AR_2.1000 | 26. | 062012_2.0014.AR_2.906 | 51. | 062012_2.0014.AR_2.841 |
| 3. | 062012_2.0014.AR_2.851 | 27. | 062012_2.0014.AR_2.919 | 52. | 062012_2.0014.AR_2.908 |
| 4. | 062012_2.0014.AR_2.960 | 28. | 062012_2.0014.AR_2.921 | 53. | 062012_2.0014.AR_2.995/1 |
| 5. | 062012_2.0014.AR_2.831 | 29. | 062012_2.0014.AR_2.984/3 | 54. | 062012_2.0014.AR_2.977 |
| 6. | 062012_2.0014.AR_2.897 | 30. | 062012_2.0014.AR_2.926 | 55. | 062012_2.0014.AR_2.855 |
| 7. | 062012_2.0014.AR_2.994 | 31. | 062012_2.0014.AR_2.905 | 56. | 062012_2.0014.AR_2.832 |
| 8. | 062012_2.0014.AR_2.898 | 32. | 062012_2.0014.AR_2.973/1 | 57. | 062012_2.0014.AR_2.1020 |
| 9. | 062012_2.0014.AR_2.923 | 33. | 062012_2.0014.AR_2.915 | 58. | 062012_2.0014.AR_2.904 |
| 10. | 062012_2.0014.AR_2.1013 | 34. | 062012_2.0014.AR_2.975 | 59. | 062012_2.0014.AR_2.1022 |
| 11. | 062012_2.0014.AR_2.893 | 35. | 062012_2.0014.AR_2.982 | 60. | 062012_2.0014.AR_2.856 |
| 12. | 062012_2.0014.AR_2.1024 | 36. | 062012_2.0014.AR_2.1023 | 61. | 062012_2.0014.AR_2.846 |
| 13. | 062012_2.0014.AR_2.978 | 37. | 062012_2.0014.AR_2.980 | 62. | 062012_2.0014.AR_2.828 |
| 14. | 062012_2.0014.AR_2.845 | 38. | 062012_2.0014.AR_2.990 | 63. | 062012_2.0014.AR_2.987 |
| 15. | 062012_2.0014.AR_2.854 | 39. | 062012_2.0014.AR_2.852 | 64. | 062012_2.0014.AR_2.984/2 |
| 16. | 062012_2.0014.AR_2.1002 | 40. | 062012_2.0014.AR_2.1010 | 65. | 062012_2.0014.AR_2.998/1 |
| 17. | 062012_2.0014.AR_2.913 | 41. | 062012_2.0014.AR_2.927 | 66. | 062012_2.0014.AR_2.899 |
| 18. | 062012_2.0014.AR_2.922 | 42. | 062012_2.0014.AR_2.907 | 67. | 062012_2.0014.AR_2.963 |
| 19. | 062012_2.0014.AR_2.988 | 43. | 062012_2.0014.AR_2.1026 | 68. | 062012_2.0014.AR_2.820 |
| 20. | 062012_2.0014.AR_2.900 | 44. | 062012_2.0014.AR_2.929 | 69. | 062012_2.0014.AR_2.970 |
| 21. | 062012_2.0014.AR_2.1003 | 45. | 062012_2.0014.AR_2.858 | 70. | 062012_2.0014.AR_2.992 |
| 22. | 062012_2.0014.AR_2.1017 | 46. | 062012_2.0014.AR_2.972/1 | 71. | 062012_2.0014.AR_2.833 |
| 23. | 062012_2.0014.AR_2.842 | 47. | 062012_2.0014.AR_2.830 | 72. | 062012_2.0014.AR_2.1028 |
| | | 48. | 062012_2.0014.AR_2.969 | 73. | 062012_2.0014.AR_2.826 |

| | |
|------|--------------------------|
| 74. | 062012_2.0014.AR_2.981 |
| 75. | 062012_2.0014.AR_2.971 |
| 76. | 062012_2.0014.AR_2.959 |
| 77. | 062012_2.0014.AR_2.1011 |
| 78. | 062012_2.0014.AR_2.1030 |
| 79. | 062012_2.0014.AR_2.1014 |
| 80. | 062012_2.0014.AR_2.997/1 |
| 81. | 062012_2.0014.AR_2.1004 |
| 82. | 062012_2.0014.AR_2.924 |
| 83. | 062012_2.0014.AR_2.955 |
| 84. | 062012_2.0014.AR_2.840 |
| 85. | 062012_2.0014.AR_2.1015 |
| 86. | 062012_2.0014.AR_2.839 |
| 87. | 062012_2.0014.AR_2.985 |
| 88. | 062012_2.0014.AR_2.917 |
| 89. | 062012_2.0014.AR_2.996 |
| 90. | 062012_2.0014.AR_2.916 |
| 91. | 062012_2.0014.AR_2.850 |
| 92. | 062012_2.0014.AR_2.984/4 |
| 93. | 062012_2.0014.AR_2.920 |
| 94. | 062012_2.0014.AR_2.1027 |
| 95. | 062012_2.0014.AR_2.853 |
| 96. | 062012_2.0014.AR_2.961 |
| 97. | 062012_2.0014.AR_2.993 |
| 98. | 062012_2.0014.AR_2.958 |
| 99. | 062012_2.0014.AR_2.991 |
| 100. | 062012_2.0014.AR_2.966 |
| 101. | 062012_2.0014.AR_2.918 |
| 102. | 062012_2.0014.AR_2.957 |
| 103. | 062012_2.0014.AR_2.1009 |

| | |
|------|--------------------------|
| 104. | 062012_2.0014.AR_2.1021 |
| 105. | 062012_2.0014.AR_2.1006 |
| 106. | 062012_2.0014.AR_2.843 |
| 107. | 062012_2.0014.AR_2.903 |
| 108. | 062012_2.0014.AR_2.974/1 |
| 109. | 062012_2.0014.AR_2.999 |
| 110. | 062012_2.0014.AR_2.857 |
| 111. | 062012_2.0014.AR_2.1008 |
| 112. | 062012_2.0014.AR_2.986 |
| 113. | 062012_2.0014.AR_2.1031 |
| 114. | 062012_2.0014.AR_2.914 |
| 115. | 062012_2.0014.AR_2.848 |
| 116. | 062012_2.0014.AR_2.979 |
| 117. | 062012_2.0014.AR_2.909 |
| 118. | 062012_2.0014.AR_2.844/1 |
| 119. | 062012_2.0014.AR_2.1016 |
| 120. | 062012_2.0014.AR_2.1019 |
| 121. | 062012_2.0014.AR_2.1025 |
| 122. | 062012_2.0014.AR_2.1018 |
| 123. | 062012_2.0014.AR_2.910 |
| 124. | 062012_2.0014.AR_2.1029 |
| 125. | 062012_2.0014.AR_2.928 |
| 126. | 062012_2.0014.AR_2.911 |
| 127. | 062012_2.0014.AR_2.838 |
| 128. | 062012_2.0014.AR_2.901 |
| 129. | 062012_2.0014.AR_2.849 |
| 130. | 062012_2.0014.AR_2.844/2 |
| 131. | 062012_2.0014.AR_2.976 |
| 132. | 062012_2.0014.AR_2.1007 |
| 133. | 062012_2.0014.AR_2.965 |

| | |
|------|-------------------------|
| 134. | 062012_2.0014.AR_2.1032 |
| 135. | 062012_2.0014.AR_2.925 |
| 136. | 062012_2.0014.AR_2.956 |
| 137. | 062012_2.0014.AR_2.983 |
| 138. | 062012_2.0014.AR_2.902 |
| 139. | 062012_2.0014.AR_2.823 |
| 140. | 062012_2.0014.AR_2.1012 |
| 141. | 062012_2.0014.AR_2.989 |
| 142. | 062012_2.0015.AR_1.53 |
| 143. | 062012_2.0015.AR_1.42 |
| 144. | 062012_2.0015.AR_1.61 |
| 145. | 062012_2.0015.AR_1.11 |
| 146. | 062012_2.0015.AR_1.41 |
| 147. | 062012_2.0015.AR_1.36 |
| 148. | 062012_2.0015.AR_1.59 |
| 149. | 062012_2.0015.AR_1.62 |
| 150. | 062012_2.0015.AR_1.24 |
| 151. | 062012_2.0015.AR_1.40 |
| 152. | 062012_2.0015.AR_1.69 |
| 153. | 062012_2.0015.AR_1.21 |
| 154. | 062012_2.0015.AR_1.64 |
| 155. | 062012_2.0015.AR_1.26 |
| 156. | 062012_2.0015.AR_1.10 |
| 157. | 062012_2.0015.AR_1.66 |
| 158. | 062012_2.0015.AR_1.1291 |
| 159. | 062012_2.0015.AR_1.1193 |
| 160. | 062012_2.0015.AR_1.14 |
| 161. | 062012_2.0015.AR_1.1282 |
| 162. | 062012_2.0015.AR_1.9 |
| 163. | 062012_2.0015.AR_1.1284 |

| | |
|------|-------------------------|
| 164. | 062012_2.0015.AR_1.15 |
| 165. | 062012_2.0015.AR_1.25 |
| 166. | 062012_2.0015.AR_1.1290 |
| 167. | 062012_2.0015.AR_1.44 |
| 168. | 062012_2.0015.AR_1.22 |
| 169. | 062012_2.0015.AR_3.1191 |
| 170. | 062012_2.0015.AR_1.18 |
| 171. | 062012_2.0015.AR_1.33 |
| 172. | 062012_2.0015.AR_1.60 |
| 173. | 062012_2.0015.AR_1.57 |
| 174. | 062012_2.0015.AR_1.20 |
| 175. | 062012_2.0015.AR_1.28 |
| 176. | 062012_2.0015.AR_1.34 |
| 177. | 062012_2.0015.AR_1.52 |
| 178. | 062012_2.0015.AR_1.17 |
| 179. | 062012_2.0015.AR_1.27 |
| 180. | 062012_2.0015.AR_1.67 |
| 181. | 062012_2.0015.AR_1.65 |
| 182. | 062012_2.0015.AR_1.39 |
| 183. | 062012_2.0015.AR_1.63 |
| 184. | 062012_2.0015.AR_1.1286 |
| 185. | 062012_2.0015.AR_1.1285 |
| 186. | 062012_2.0015.AR_1.35 |
| 187. | 062012_2.0015.AR_1.1188 |
| 188. | 062012_2.0015.AR_1.50 |
| 189. | 062012_2.0015.AR_1.31 |
| 190. | 062012_2.0015.AR_1.46 |
| 191. | 062012_2.0015.AR_1.1194 |
| 192. | 062012_2.0015.AR_3.1192 |
| 193. | 062012_2.0015.AR_1.38 |

| | |
|------|--------------------------|
| 194. | 062012_2.0015.AR_1.37 |
| 195. | 062012_2.0015.AR_1.29 |
| 196. | 062012_2.0015.AR_1.47 |
| 197. | 062012_2.0015.AR_1.48 |
| 198. | 062012_2.0015.AR_1.1289 |
| 199. | 062012_2.0015.AR_1.1283 |
| 200. | 062012_2.0015.AR_1.16 |
| 201. | 062012_2.0015.AR_1.49 |
| 202. | 062012_2.0015.AR_1.43 |
| 203. | 062012_2.0015.AR_1.54 |
| 204. | 062012_2.0015.AR_1.58 |
| 205. | 062012_2.0015.AR_1.51 |
| 206. | 062012_2.0015.AR_1.30 |
| 207. | 062012_2.0015.AR_1.68 |
| 208. | 062012_2.0015.AR_1.32 |
| 209. | 062012_2.0015.AR_1.45 |
| 210. | 062012_2.0015.AR_1.13 |
| 211. | 062012_2.0015.AR_1.12 |
| 212. | 062012_2.0015.AR_1.19 |
| 213. | 062012_2.0015.AR_1.1288 |
| 214. | 062012_2.0015.AR_1.23 |
| 215. | 062012_2.0015.AR_1.1190 |
| 216. | 062012_2.0012.AR_4.390/1 |
| 217. | 062012_2.0012.AR_4.401 |
| 218. | 062012_2.0012.AR_4.387 |
| 219. | 062012_2.0012.AR_4.391 |
| 220. | 062012_2.0012.AR_4.399 |
| 221. | 062012_2.0012.AR_4.394 |
| 222. | 062012_2.0012.AR_4.392 |
| 223. | 062012_2.0012.AR_4.400 |

| | |
|------|------------------------|
| 224. | 062012_2.0012.AR_4.388 |
| 225. | 062012_2.0012.AR_4.390 |
| 226. | 062012_2.0012.AR_4.402 |
| 227. | 062012_2.0012.AR_4.396 |
| 228. | 062012_2.0012.AR_4.393 |
| 229. | 062012_2.0012.AR_4.398 |
| 230. | 062012_2.0012.AR_4.395 |
| 231. | 062012_2.0012.AR_4.389 |