



DZIENNIK URZĘDOWY

WOJEWÓDZTWA LUBELSKIEGO

Lublin, dnia 30 grudnia 2014 r.

Poz. 4683

ZARZĄDZENIE REGIONALNEGO DYREKTORA OCHRONY ŚRODOWISKA W LUBLINIE

z dnia 23 grudnia 2014 r.

w sprawie ustanowienia planu zadań ochronnych dla obszaru Natura 2000 Bystrzyca Jakubowicka PLH060096

Na podstawie art. 28 ust. 5 ustawy z dnia 16 kwietnia 2004 r. o ochronie przyrody (Dz. U. z 2013 r. poz. 627, 628 i 842 oraz z 2014 r. poz. 805, 850, 926, 1002 i 1101) zarządza się, co następuje:

§ 1. Ustanawia się plan zadań ochronnych dla obszaru Natura 2000 Bystrzyca Jakubowicka PLH060096, zwanego dalej: „obszarem Natura 2000”.

2. Plan zadań ochronnych obejmuje cały obszar Natura 2000.

§ 2. Opis granic obszaru Natura 2000, w postaci współrzędnych geograficznych punktów ich załamania, określa załącznik nr 1 do zarządzenia.

§ 3. Mapę obszaru Natura 2000 stanowi załącznik nr 2 do zarządzenia.

§ 4. Identyfikację istniejących i potencjalnych zagrożeń dla zachowania właściwego stanu ochrony siedlisk przyrodniczych oraz gatunków roślin i zwierząt i ich siedlisk będących przedmiotami ochrony określa załącznik nr 3 do zarządzenia.

§ 5. Cele działań ochronnych określa załącznik nr 4 do zarządzenia.

§ 6. 1. Działania ochronne ze wskazaniem podmiotów odpowiedzialnych za ich wykonanie i obszarów ich wdrażania określa załącznik nr 5 do zarządzenia.

2. Lokalizację działań ochronnych w formie zestawienia działek ewidencyjnych stanowi załącznik nr 6 do zarządzenia.

§ 7. Wskazania do zmian w istniejących studiach uwarunkowań i kierunków zagospodarowania przestrzennego gmin, miejscowych planach zagospodarowania przestrzennego gmin niezbędne dla utrzymania lub odtworzenia właściwego stanu ochrony siedlisk przyrodniczych oraz gatunków roślin i zwierząt, dla których ochrony wyznaczono obszar Natura 2000 zawiera załącznik nr 7 do zarządzenia.

§ 8. Zarządzenie wchodzi w życie po upływie 14 dni od dnia ogłoszenia.

Regionalny Dyrektor
Ochrony Środowiska
w Lublinie

Beata Sielewicz

Załącznik nr 1 do zarządzenia
Regionalnego Dyrektora Ochrony Środowiska
w Lublinie z dnia 23 grudnia 2014 r.

Opis granic obszaru Natura 2000 Bystrzyca Jakubowicka PLH060096 w postaci współrzędnych geograficznych punktów ich załamania w układzie współrzędnych płaskich prostokątnych PL-1992

NR	WSP X	WSP Y
1	754776.493896	386240.848651
2	754831.949896	386280.830851
3	754872.950896	386359.643851
4	754870.952596	386528.435551
5	754866.370196	386620.329551
6	754875.101496	386702.651751
7	754901.001596	386826.773651
8	754966.186095	386870.968651
9	755019.329695	386899.209951
10	755069.526495	386922.186851
11	755102.443895	386969.891351
12	755162.639495	387049.665851
13	755461.855695	387033.90705
14	755490.664095	387035.34725
15	755502.631595	387026.22565
16	755577.755395	387117.34405
17	755545.354595	387160.91335
18	755625.648295	387287.76105
19	755616.437495	387343.59815
20	755551.911995	387350.60665
21	755493.788295	387357.93605
22	755462.546695	387341.02015
23	755437.706395	387324.42435
24	755401.338695	387281.66275
25	755325.030295	387267.613351
26	755219.545395	387323.759251
27	755191.389795	387373.532551
28	755168.984895	387372.413651
29	755150.290395	387361.244251
30	755121.993695	387349.595451
31	755070.527295	387352.144051
32	755016.401295	387472.273151
33	755317.285495	387615.248151

34	755369.121295	387541.069151
35	755396.257295	387511.71755
36	755412.515695	387507.41225
37	755424.159195	387467.05055
38	755525.303695	387497.69755
39	755552.696195	387463.24165
40	755654.741895	387539.99825
41	755730.894095	387546.71405
42	755730.064295	387550.41105
43	755738.974495	387560.77205
44	755853.080895	387612.71765
45	755863.451095	387624.60025
46	755835.530895	387774.23985
47	755916.185895	387829.45945
48	756022.186695	387891.06865
49	756029.287395	387882.04285
50	756048.714695	387891.33895
51	756152.469695	387922.49745
52	756188.101195	387918.04535
53	756244.395295	387870.62465
54	756274.038695	387883.92055
55	756308.104395	387888.41455
56	756344.611695	387869.30195
57	756380.793995	387824.66125
58	756425.215295	387823.21415
59	756488.938795	387836.55085
60	756545.275095	387845.39535
61	756583.833395	387843.87805
62	756620.908895	387846.85425
63	756660.922495	387870.58855
64	756758.771995	387913.60625
65	756758.733395	388014.42735
66	756855.119295	388035.09225
67	756861.008095	388092.98575

68	756933.657195	388131.50945
69	756961.846795	388138.943249
70	756962.183895	388135.902349
71	756962.690495	388137.892949
72	756992.006595	388129.131449
73	757014.408495	388130.258449
74	757056.643395	388183.564649
75	757117.961995	388176.414349
76	757177.738595	388199.895849
77	757208.455695	388227.033049
78	757319.177495	388258.199849
79	757424.526895	388268.625749
80	757482.130395	388271.528849
81	757569.272895	388388.521549
82	757598.073995	388389.973949
83	757631.730395	388422.380249
84	757692.384395	388491.976049
85	757729.239495	388524.544549
86	757713.348395	388585.160949
87	757725.742095	388657.440749
88	757752.738295	388694.630249
89	757813.902395	388754.017349
90	757879.811495	388782.935649
91	757945.098295	388760.641349
92	757991.807395	388788.591549
93	758048.115595	388817.027149
94	758099.933395	388870.827649
95	758138.176795	388939.297249
96	758165.942595	388961.173549
97	758210.739495	388963.438149
98	758247.227794	388939.691949
99	758277.676694	388971.941049
100	758287.690694	388900.792349
101	758282.221994	388818.624049
102	758507.981794	388604.842948
103	758833.223194	388390.991848
104	758707.188094	388282.241948
105	758401.728594	388041.579349
106	758361.210194	387891.101549
107	758332.561394	387823.116049
108	758273.196795	387727.986849

109	758187.192995	387651.985149
110	758098.607795	387627.036749
111	757989.163995	387570.327549
112	757902.014195	387453.327949
113	757803.822195	387427.900149
114	757725.974695	387444.445649
115	757663.470295	387538.538449
116	757602.400395	387540.577349
117	757334.830695	387501.503949
118	757205.144895	387464.265449
119	757168.445395	387415.584849
120	757172.261395	387403.659349
121	757149.179995	387373.754649
122	757140.584695	387359.953249
123	757126.634195	387338.752349
124	757055.659895	387265.329149
125	757002.695195	387175.43345
126	757066.198795	387122.478549
127	757097.987095	387069.599649
128	757142.954595	387061.612749
129	757185.296695	387037.785649
130	757297.096795	387024.585549
131	757370.506295	387021.931849
132	757370.459895	387003.435849
133	757177.331095	386953.160949
134	757057.022695	386932.736549
135	756953.294295	386888.19345
136	756873.281995	386852.64315
137	756816.905295	386831.87335
138	756769.453495	386837.84455
139	756704.294095	386855.62705
140	756650.933095	386876.34235
141	756624.245095	386900.06855
142	756603.468295	386932.66995
143	756579.741095	386947.52105
144	756535.286695	386956.42995
145	756473.048395	386956.42545
146	756422.599795	386938.63135
147	756387.047895	386914.90065
148	756348.555195	386870.41275
149	756301.067795	386820.01525

150	756238.808095	386802.29915
151	756149.906095	386796.28295
152	756028.347595	386799.32705
153	755986.810195	386790.45065
154	755963.577895	386773.13335
155	755945.381095	386745.93045
156	755909.783295	386713.28875
157	755859.389895	386674.78195
158	755737.828595	386606.64555
159	755628.154295	386535.43045
160	755445.842795	386449.89255
161	755405.447395	386426.484251
162	755394.299895	386421.693951
163	755386.925095	386423.887751
164	755371.352695	386439.151851
165	755355.035995	386453.933151
166	755343.927295	386460.953651
167	755338.759595	386460.918251
168	755333.197995	386456.184351
169	755325.376895	386443.539251
170	755322.431795	386435.371051
171	755305.377595	386364.223451
172	755306.490095	386353.138651
173	755309.448395	386344.262651
174	755315.414195	386335.314151
175	755332.785595	386312.007351
176	755339.098795	386297.505951
177	755340.242195	386287.202551
178	755337.237795	386276.023551
179	755330.590595	386266.444951
180	755320.967195	386260.505451
181	755315.005695	386251.184051
182	755314.259495	386242.345851
183	755315.408395	386231.931351
184	755318.354995	386220.492451
185	755319.450895	386209.741051
186	755318.015895	386199.308851
187	755315.380195	386179.347351
188	755313.879095	386173.033751
189	755309.063295	386164.549351
190	755308.365195	386158.944351

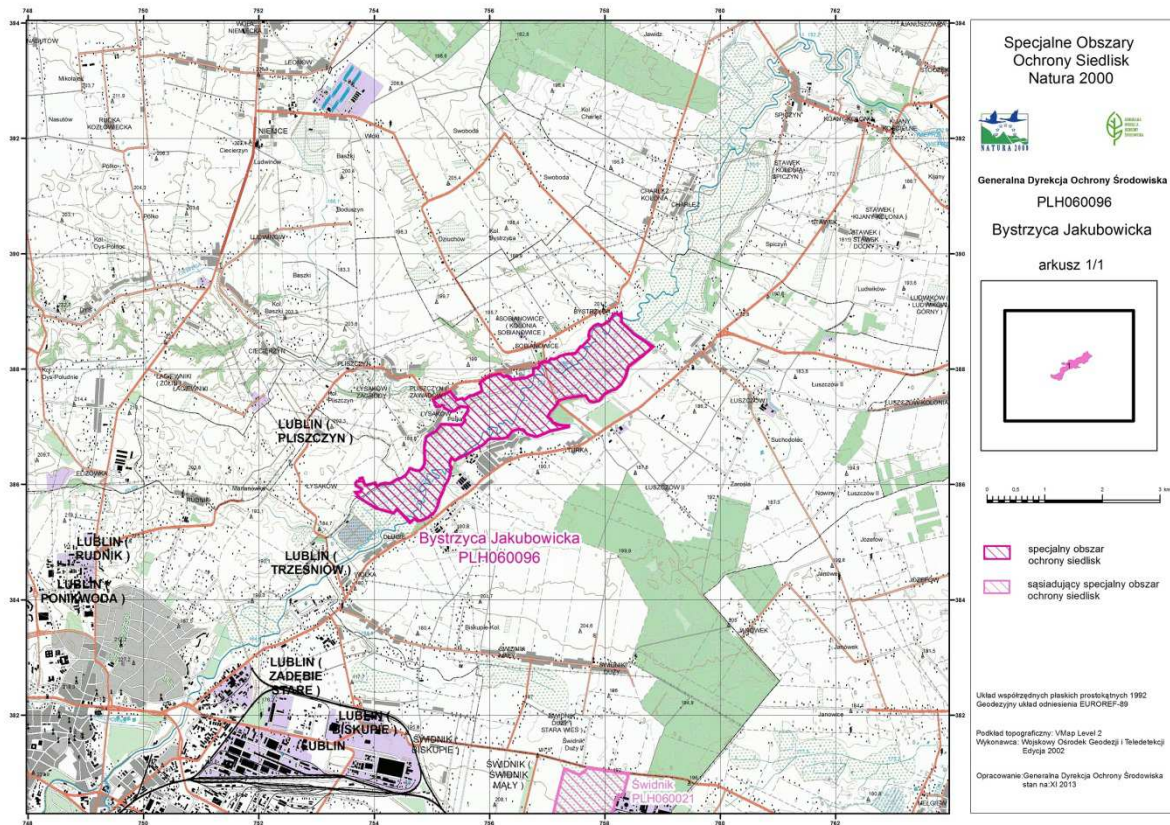
191	755309.099695	386152.631051
192	755307.975395	386148.564351
193	755303.503095	386142.993651
194	755300.212995	386138.930151
195	755298.714395	386131.168451
196	755295.712195	386118.541351
197	755291.321195	386102.948351
198	755277.950095	386068.525351
199	755265.703195	386050.757651
200	755258.661995	386039.265651
201	755250.135095	386028.145151
202	755240.122595	386017.396051
203	755231.598095	386004.827451
204	755224.565795	385984.757951
205	755214.578495	385952.509451
206	755207.885095	385928.446351
207	755201.956295	385918.458251
208	755190.857395	385890.276151
209	755173.832695	385843.639651
210	755141.942295	385779.884951
211	755123.815795	385734.307651
212	755117.896895	385721.312351
213	755117.475695	385710.150951
214	755119.339295	385705.008051
215	755121.229795	385696.524351
216	755120.086295	385694.239251
217	755110.824195	385689.432351
218	755101.951795	385682.416851
219	755098.200295	385674.988451
220	755100.098695	385664.945451
221	755104.506195	385655.027651
222	755107.880095	385647.620651
223	755097.473595	385627.940051
224	755086.001895	385607.203751
225	755067.502695	385569.072151
226	755055.620395	385546.755751
227	755042.662495	385526.391051
228	755016.298196	385497.448051
229	754993.359996	385478.256751
230	754985.972796	385470.869951
231	754977.814296	385466.341151

232	754968.192996	385464.524551
233	754959.661396	385461.871051
234	754954.430096	385457.488251
235	754951.887496	385448.226451
236	754945.955196	385439.686851
237	754936.305196	385435.640751
238	754855.849596	385397.094951
239	754816.947196	385378.557051
240	754804.765796	385374.830751
241	754789.573996	385372.625451
242	754772.475896	385372.219051
243	754757.675496	385373.375451
244	754749.535196	385374.083851
245	754748.005596	385373.326151
246	754695.652696	385409.112951
247	754615.707396	385338.598651
248	754395.131896	385578.395051
249	754331.448996	385503.576651
250	754028.601996	385590.877551
251	753736.065696	385771.863252
252	753744.795696	385773.268652
253	753671.569196	385864.865852
254	753751.356396	385873.943352
255	753781.345196	385916.374552
256	753757.666896	385940.788252
257	753681.750396	385983.080752
258	753673.320496	386023.605052
259	753700.360696	386060.771652
260	753716.621596	386056.460852
261	753745.181796	386062.996252
262	753746.102496	386109.102452
263	753793.871196	386116.591652
264	753838.879996	385985.762951
265	754019.592796	386030.564451
266	754042.100096	385965.150851
267	754116.907596	386009.811751
268	754176.975396	386028.151751
269	754273.783296	386017.612551
270	754385.736096	386089.714751
271	754467.958496	386114.278651
272	754546.174696	386168.108951

273	754552.776896	386176.740551
274	754587.224696	386225.690651
275	754602.419696	386251.624451
276	754606.851596	386259.420551
277	754615.364696	386276.443551
278	754620.169396	386282.364351
279	754625.041896	386282.718551
280	754645.411496	386273.484251
281	754696.182496	386254.178851
282	754718.035596	386246.021351
283	754765.079596	386241.236051
284	754776.493896	386240.848651

Załącznik nr 2 do zarządzenia
Regionalnego Dyrektora Ochrony Środowiska
w Lublinie z dnia 23 grudnia 2014 r.

Mapa obszaru Natura 2000 Bystrzyca Jakubowicka PLH060096



Załącznik nr 3 do zarządzenia
Regionalnego Dyrektora Ochrony Środowiska
w Lublinie z dnia 23 grudnia 2014 r.

Identyfikacja istniejących i potencjalnych zagrożeń dla zachowania właściwego stanu ochrony siedlisk przyrodniczych oraz gatunków roślin i zwierząt i ich siedlisk będących przedmiotami ochrony

Lp.	Przedmiot ochrony	Zagrożenia		Opis zagrożenia
		istniejące	potencjalne	
1	3150 Starorzecza i naturalne eutroficzne zbiorniki wodne ze zbiorowiskami z <i>Nympheion</i>	K02.03 Eutrofizacja (naturalna)		Zarastanie i wypływanie zbiorników wodnych w wyniku naturalnych procesów sukcesyjnych.
		H01.04 Rozproszone zanieczyszczenia wód powierzchniowych za pośrednictwem przelewów burzowych lub odpływów ścieków komunalnych – dostawa biogenów ze zlewni		Dopływ biogenów ze zlewni.
2	6210 Murawy kserotermiczne (<i>Festuco-Brometea</i>)	J01.01 Wypalanie		Wzrost udziału gatunków ruderalnych w wyniku wypalania.
		K02.01 Zmiana składu gatunkowego (sukcesja)		Rozwój krzewów i drzew przy braku użytkowania.
			B01 – Zalesianie terenów otwartych	Zanikanie muraw w wyniku wzrostu ocienienia.
3	6410 Zmiennowilgotne łąki trzęślicowe (<i>Molinion</i>)	A03.03 Zaniechanie/brak koszenia		Obserwowane w ostatnich latach odchodzenie od użytkowania trwałych użytków zielonych.
		K02.01 Zmiana składu gatunkowego (sukcesja)		Rozwój krzewów i bylin przy braku użytkowania.
		I01 Obce gatunki		Wzrost udziału gatunków

		inwazyjne		inwazyjnych, głównie nawłoci późnej.
			A08 Nawożenie /nawozy sztuczne/	Zmiana składu gatunkowego pod wpływem eutrofizacji.
			B01. – Zalesianie terenów otwartych	Wykorzystanie niekoszonych łąk jako miejsca zakładania plantacji.
			J02.01 Zasypywanie terenu, melioracje i osuszanie - ogólnie	Odwadnianie i/lub stabilizacja poziomu wód gruntowych.
4	6510 Nizowe i górskie świeże łąki użytkowane ekstensywnie (<i>Arrhenatherion elatioris</i>)	A03.03 zaniechanie/brak koszenia		Obserwowane w ostatnich latach odchodzenie od użytkowania trwałych użytków zielonych.
		K02.01 Zmiana składu gatunkowego (sukcesja)		Rozwój krzewów i wysokich bylin w wyniku braku koszenia.
		I01 Obce gatunki inwazyjne		Wzrost udziału gatunków inwazyjnych, głównie nawłoci późnej.
			A08 Nawożenie /nawozy sztuczne/	Zmiana składu gatunkowego pod wpływem eutrofizacji.
			B01 – Zalesianie terenów otwartych	Wykorzystanie niekoszonych łąk jako miejsca zakładania plantacji.
			J.02.01 Zasypywanie terenu, melioracje i osuszanie - ogólnie	Odwadnianie i/lub stabilizacja poziomu wód gruntowych.
5	1617 Starodub łąkowy <i>Angelica palustris</i>	A03.03 Zaniechanie/brak koszenia		Obserwowane w ostatnich latach odchodzenie od użytkowania trwałych użytków zielonych.
		K02.01 Zmiana składu gatunkowego (sukcesja)		Rozwój krzewów i bylin przy braku użytkowania.
		I01 Obce gatunki inwazyjne		Wzrost udziału gatunków inwazyjnych, głównie nawłoci późnej i związana z tym konkurencja.

			A08 Nawożenie /nawozy sztuczne/	Zmiana składu gatunkowego pod wpływem eutrofizacji.
			B01 – Zalesianie terenów otwartych	Wykorzystanie niekoszonych łąk jako miejsca zakładania plantacji.
			J.02.01 Zasypywanie terenu, melioracje i osuszanie - ogólnie	Obniżenie poziomu wód gruntowych.
6	1188 Kumak nizinny <i>Bombina bombina</i>	K02.01 Zmiana składu gatunkowego (sukcesja)		Rozwój krzewów i bylin przy braku użytkowania, zanikanie biotopu.
			B01 – Zalesianie terenów otwartych	Wykorzystanie niekoszonych łąk jako miejsca zakładania plantacji, zanikanie biotopów.
			J.02.01 Zasypywanie terenu, melioracje i osuszanie - ogólnie	Odwadnianie i/lub stabilizacja poziomu wód gruntowych, zanikanie miejsc rozrodu.
7	1145 Piskorz <i>Misgurnus fossilis</i>	A07 Stosowanie biocydów, hormonów i substancji chemicznych		Stosowanie pestycydów w zlewni, zwłaszcza gdy dominują grunty orne doprowadzi do wzrostu ich stężenia w wodzie.
		A08 Nawożenie /nawozy sztuczne/		Stosowanie nawozów sztucznych w zlewni, zwłaszcza gdy dominują grunty orne doprowadzi do wzrostu ich stężenia w wodzie.
		F02.03 Wędkarstwo		Pomimo tego, iż piskorz nie jest rybą użytkowaną gospodarczo, jest jednak odławiany i wykorzystywany jako przynęta dla ryb drapieżnych – tzw. „żywiec”.
			A10 Restrukturyzacja gospodarstw rolnych	Restrukturyzacja małych gospodarstw rolnych w przedsiębiorstwa wielkotowarowe zwiększa ilość metabolitów poprodukcyjnych w rejonie ich funkcjonowania.

			J.02.06.01 Pobór wód powierzchniowych na potrzeby rolnictwa	Zwykle są to niewielkie rowy melioracyjne (odpływy) z podmokłych łąk, czasami wodopoje dla zwierząt gospodarskich.
			J.02.05.05 Niewielkie projekty hydroenergetyczne	Ogólnie - przede wszystkim tamy i inne budowle hydrotechniczne jak np.: małe elektrownie wodne stanowią bariery ekologiczne, zwłaszcza dla gatunków ryb mających tendencje do przemieszczania się.
			K03.05 Antagonizm ze zwierzętami introdukowanymi	Świadome, przypadkowe lub w wyniku naturalnej migracji pojawienie się obcego gatunku ryby której obecność negatywnie wpłynie na rodzime gatunki. Szeroko udokumentowane przykłady to przede wszystkim sumik karłowaty, a w ostatnich latach trawianka.
			K03.03 Zawleczone choroby	Wraz z gatunkami inwazyjnymi mogą pojawić choroby lub pasożyty, które mogą negatywnie wpłynąć na kondycję liczebność i śmiertelność rodzimych gatunków ryb.
8	1042 Zalotka większa <i>Leucorrhinia pectoralis</i>	U – Nieznane zagrożenie lub nacisk		Występowanie gatunku w obszarze nie zostało potwierdzone – brak możliwości określenia oddziałujących zagrożeń.
9	1037 Trzepla zielona <i>Ophiogomphus cecilia</i>	H01 Zanieczyszczenia wód powierzchniowych		Kumulacja zanieczyszczeń.
			J02.10 Gospodarka roślinnością wodną i przybrzeżną na potrzeby odwodnienia	Zanikanie biotopów.

			J.02.03.02 Regulowanie (prostowanie) koryt rzecznych	Zanikanie biotopów.
10	1059 Modraszek telejus <i>Maculinea teleius</i>	A03.03 Zaniechanie/brak koszenia		Rozwój krzewów i wysokich bylin w wyniku braku koszenia, zanikanie roślin żywielskich.
		K02.01 Zmiana składu gatunkowego (sukcesja)		Rozwój krzewów i bylin przy braku użytkowania.
		J01.01 Wypalanie		Niszczanie zimujących form rozwojowych w wyniku wypalania traw.
			B01 – Zalesianie terenów otwartych	Wykorzystanie niekoszonych łąk jako miejsca zakładania plantacji.
			J.02.01 Zasypywanie terenu, melioracje i osuszanie - ogólnie	Zanikanie roślin żywielskich.
11	1060 Czerwończyk nieparek <i>Lycaena dispar</i>	A03.03 zaniechanie/brak koszenia		Rozwój krzewów i wysokich bylin w wyniku braku koszenia, zanikanie roślin żywielskich.
		K02.01 Zmiana składu gatunkowego (sukcesja)		Rozwój krzewów i bylin przy braku użytkowania.
		J01.01 Wypalanie		Niszczanie zimujących form rozwojowych w wyniku wypalania traw.
			B01 – Zalesianie terenów otwartych	Wykorzystanie niekoszonych łąk jako miejsca zakładania plantacji.
			J.02.01 Zasypywanie terenu, melioracje i osuszanie - ogólnie	Zanikanie roślin żywielskich.
		J02.10 Gospodarka roślinnością wodną i przybrzeżną na potrzeby	Zanikanie roślin żywielskich.	

			odwodnienia	
12	4038 Czerwończyk fioletek <i>Lycaena helle</i>	A03.03 Zaniechanie/brak koszenia		Obserwowane w ostatnich latach odchodzenie od użytkowania trwałych użytków zielonych.
		K02.01 Zmiana składu gatunkowego (sukcesja)		Rozwój krzewów i wysokich bylin w wyniku braku koszenia, zanikanie roślin żywicielskich.
		J01.01 Wypalanie		Niszczące zimujących form rozwojowych w wyniku wypalania traw.
			B01 – Zalesianie terenów otwartych	Wykorzystanie niekoszonych łąk jako miejsca zakładania plantacji.
			J.02.01 Zasypywanie terenu, melioracje i osuszanie - ogólnie	Zanikanie roślin żywicielskich.
13	1061 Modraszek nausitous <i>Maculinea nausithous</i>	A03.03 zaniechanie/brak koszenia		Obserwowane w ostatnich latach odchodzenie od użytkowania trwałych użytków zielonych.
		K02.01 Zmiana składu gatunkowego (sukcesja)		Rozwój krzewów i bylin przy braku użytkowania, zanikanie roślin żywicielskich.
		J01.01 Wypalanie		Niszczące zimujących form rozwojowych w wyniku wypalania traw.
			B01 – Zalesianie terenów otwartych	Wykorzystanie niekoszonych łąk jako miejsca zakładania plantacji.
			J.02.01 Zasypywanie terenu, melioracje i osuszanie - ogólnie	Zanikanie roślin żywicielskich.

Załącznik nr 4 do zarządzenia
Regionalnego Dyrektora Ochrony Środowiska
w Lublinie z dnia 23 grudnia 2014 r.

Cele działań ochronnych

Przedmiot ochrony	Cele działań ochronnych
3150 Starorzeczka i naturalne eutroficzne zbiorniki wodne ze zbiorowiskami z <i>Nympheion</i> ,	Utrzymanie występujących w obszarze starorzeczy w obecnym kształcie i powierzchni.
6210 Murawy kserotermiczne (<i>Festuco-Brometea</i>)	Zmniejszenie skali oddziaływania zagrożeń związanych z brakiem użytkowania- utrzymanie otwartego charakteru murawy na powierzchni co najmniej 0,25 ha.
6410 Zmiennowilgotne łąki trzęślicowe (<i>Molinion</i>)	Zmniejszenie skali oddziaływania zagrożeń związanych z brakiem użytkowania.
	Utrzymanie dotychczasowej formy i intensywności użytkowania na co najmniej 20 ha trwałych użytków zielonych zajętych przez siedlisko.
6510 Nizowe i górskie świeże łąki użytkowane ekstensywnie (<i>Arrhenatherion elatioris</i>)	Uzupełnienie wiedzy na temat stanu zachowania siedliska.
	Zmniejszenie skali oddziaływania zagrożeń związanych z brakiem użytkowania.
	Utrzymanie ogólnej oceny siedliska na poziomie niezadawalającym (U1) przez utrzymanie dotychczasowej formy i intensywności użytkowania.
1617 Starodub łąkowy <i>Angelica palustris</i>	Uzupełnienie wiedzy na temat stanu zachowania siedliska.
	Utrzymanie siedliska gatunku na poziomie niezadawalającym (U1).
1188 Kumak nizinny <i>Bombina bombina</i>	Uzupełnienie wiedzy na temat stanu zachowania gatunku.
1145 Piskorz <i>Misgurnus fossilis</i>	Uzupełnienie wiedzy na temat stanu zachowania gatunku.
1037 Trzepla zielona <i>Ophiogomphus cecilia</i>	Utrzymanie stanu zachowania gatunku na poziomie FV (właściwym).
1059 Modraszek telejus <i>Maculinea teleius</i>	Utrzymanie stanu zachowania gatunku na poziomie FV (właściwym).
1060 Czerwończyk nieparek <i>Lycaena dispar</i>	Utrzymanie stanu zachowania gatunku na poziomie FV (właściwym).
4038 Czerwończyk fioletek <i>Lycaena helle</i>	Utrzymanie płatów siedliska wykazujących właściwy stan zachowania oraz poprawa stanu zachowania stanowisk suboptymalnych.
1061 Modraszek nausitous <i>Maculinea nausithous</i>	Utrzymanie stanu zachowania gatunku na poziomie FV (właściwym).
1042 Zalotka większa <i>Leucorrhinia pectoralis</i>	Potwierdzenie obecności gatunku w obszarze lub ocena możliwości jego przywrócenia.

Załącznik nr 5 do zarządzenia
Regionalnego Dyrektora Ochrony Środowiska
w Lublinie z dnia 23 grudnia 2014 r.

Działania ochronne ze wskazaniem podmiotów odpowiedzialnych za ich wykonanie i obszarów ich wdrażania

Przedmiot ochrony	Nr	Działania ochronne	Obszar wdrażania	Podmiot odpowiedzialny za wykonanie
Dotyczące ochrony czynnej gatunków zwierząt oraz ich siedlisk oraz związane z utrzymaniem lub modyfikacją metod gospodarowania				
3150 Starorzecza i naturalne eutroficzne zbiorniki wodne ze zbiorowiskami z <i>Nympheion</i> ,		Brak konieczności przeprowadzenia działań. Niezadowalający (U1) stan zachowania starorzeczy jest wynikiem działania czynników naturalnych, charakterystycznych dla siedliska.		
6210 Murawy kserotermiczne (<i>Festuco-Brometea</i>)		Brak planowanych działań ochronnych do czasu uzyskania aktualnych danych naukowych (uzupełnienia stanu wiedzy) na temat potrzeb ochrony siedliska w obszarze		
6510 Niżowe i górskie świeże łąki użytkowane ekstensywnie (<i>Arrhenatherion elatioris</i>)	1	Poprawa warunków siedliskowych - Oczyszczenie rowów melioracyjnych	Płaty GUID f406, 3dd8, 1519 cc5c, 7665, c02e, 6800	Właściciel lub posiadacz obszaru we współpracy z organem sprawującym nadzór nad obszarem Natura 2000
6410 Zmiennowilgotne łąki trzęślicowe (<i>Molinion</i>)	2	Działania obligatoryjne: - zachowanie siedlisk gatunku położonych na trwałych użytkach zielonych, - ekstensywne użytkowane kośne trwałych użytków zielonych, - zapobieżenie zalesieniu lub zaoraniu siedliska.	Płaty GUID aca4, f8f8, d1ca,3417, 02a4	Właściciel lub posiadacz obszaru

		<p>Działania fakultatywne:</p> <p>Użytkowanie zgodnie z wymogami odpowiedniego pakietu rolnośrodowiskowego w ramach obowiązującego PROW, nastawionego na ochronę łąk trzęślicowych</p>		<p>Właściciel lub posiadacz obszaru na podstawie porozumienia zawartego z organem sprawującym nadzór nad obszarem Natura 2000 albo na podstawie zobowiązania podjętego w związku z korzystaniem z programów wsparcia z tytułu utraty dochodowości,</p>
6510 Nizowe i górskie świeże łąki użytkowane ekstensywnie (<i>Arrhenatherion elatioris</i>)	3	<p>Działania obligatoryjne:</p> <ul style="list-style-type: none"> - zachowanie siedlisk gatunku położonych na trwałych użytkach zielonych, - ekstensywnie użytkowane kośno-kośno-pastwiskowe lub pastwiskowe trwałych użytków zielonych, - zapobieżenie zalesieniu lub zaoraniu siedliska. <p>Działania fakultatywne:</p> <p>Użytkowanie zgodnie z wymogami odpowiedniego pakietu rolnośrodowiskowego w ramach obowiązującego PROW, nastawionego na ochronę świeżych łąk.</p> <p>Uszczegółowienie wymogów.</p> <ul style="list-style-type: none"> - koszenie ręczne lub mechaniczne, raz w roku po 31 lipca, z usunięciem lub złożeniem w stogi ściętej biomasy w terminie nie dłuższym niż 2 tygodnie po pokosie, a w uzasadnionych przypadkach w dłuższym terminie, niezwłocznie po ustaniu przyczyn ze względu, na które termin ten nie był przestrzegany, - pozostawienie 10% 	<p>Płaty GUID f406, 3dd8, 1519, cc5c, 7665, c02e, 6800, a86b, 629a, c098, f7c3, 9892, 811b, 91e0, abfd, 86c6, fe5c,d887, 7964, eda1, c61f, 3ea2, ddee, 5d9d, 6419, e878, 6caf, c32f, 83b1, 7e79, 8e8f, e54b, 703c, 8d3c, d938, e759, 2dd2, 782d</p>	<p>Właściciel lub posiadacz obszaru</p> <p>Właściciel lub posiadacz obszaru na podstawie porozumienia zawartego z organem sprawującym nadzór nad obszarem Natura 2000 albo na podstawie zobowiązania podjętego w związku z korzystaniem z programów wsparcia z tytułu utraty dochodowości,</p>

		powierzchni działki nieskoszonej, - nie zaleca się koszenia okrężnego od zewnątrz do środka powierzchni koszonej trwałych użytków zielonych, - dopuszcza się wypasanie wolne lub kwaterowe przy obsadzie zwierząt wynoszącej nie więcej niż 1 DJP/ha i obciążeniu pastwiska wynoszącym nie więcej niż 5 t/ha (10 DJP/ha) od dnia 15 lipca do dnia 15 października.		
1617 Starodub łąkowy <i>Angelica palustris</i>		Brak konieczności prowadzenia działań w przedmiotowym zakresie – przeprowadzenie działań zaplanowanych pod kątem ochrony siedlisk 6410 i 6510 zapewni wytworzenie dogodnych warunków bytowania gatunku.		
1188 Kumak nizinny <i>Bombina bombina</i>		Brak konieczności prowadzenia działań ochronnych w przedmiotowym zakresie.		
1145 Piskorz <i>Misgurnus fossilis</i>		Brak konieczności prowadzenia działań ochronnych w przedmiotowym zakresie.		
1037 Trzepla zielona <i>Ophiogomphus cecilia</i>		Brak konieczności prowadzenia działań ochronnych w przedmiotowym zakresie.		
1059 Modraszek telejus <i>Maculinea teleius</i>		Brak konieczności prowadzenia działań w przedmiotowym zakresie – przeprowadzenie działań zaplanowanych pod kątem ochrony siedlisk 6410 i 6510 zapewni wytworzenie dogodnych warunków bytowania gatunku		
1060 Czerwończyk nieparek <i>Lycaena dispar</i>		Brak konieczności prowadzenia działań w przedmiotowym zakresie – przeprowadzenie działań zaplanowanych pod kątem ochrony siedlisk 6410 i 6510 zapewni wytworzenie dogodnych warunków bytowania gatunku.		
4038 Czerwończyk fioletek <i>Lycaena helle</i>		Brak konieczności prowadzenia działań w przedmiotowym zakresie – przeprowadzenie działań zaplanowanych pod kątem ochrony siedlisk 6410 i 6510 zapewni wytworzenie dogodnych warunków bytowania gatunku.		
1061 Modraszek nausitous <i>Maculinea nausithous</i>		Brak konieczności prowadzenia działań w przedmiotowym zakresie – przeprowadzenie działań zaplanowanych pod kątem ochrony siedlisk 6410 i 6510 zapewni wytworzenie dogodnych warunków bytowania gatunku.		

1042 Zalotka większa <i>Leucorrhinia pectoralis</i>		Brak planowanych działań ochronnych do czasu uzyskania aktualnych danych naukowych (uzupełnienia stanu wiedzy) na temat występowania gatunku w obszarze.
Działania dotyczące monitoringu stanu przedmiotów ochrony oraz monitoringu realizacji celów działań ochronnych		
6410 Zmiennowilgotne łąki trzęślicowe (<i>Molinion</i>)	1.	<p>Monitoring wybranych parametrów stanu zachowania siedliska prowadzony zgonie z metodyką GIOŚ</p> <p><u>transekt 1</u> x: 754350,0 y: 385995,8 x: 754478,5 y: 385841,8</p> <p><u>transekt 2</u> x: 755993,0 y: 387802,7 x: 756193,1 y: 387834,1</p> <p>Regionalna Dyrekcja Ochrony Środowiska w Lublinie</p>
6510 Nizowe i górskie świeże łąki użytkowane ekstensywnie (<i>Arrhenatherion elatioris</i>)	2	<p>Monitoring wybranych parametrów stanu zachowania siedliska prowadzony zgonie z metodyką GIOŚ</p> <p><u>transekt 1</u> x: 754590 y: 386089 x: 754623 y: 385891</p> <p><u>transekt 2</u> x: 755120 y: 386511 x: 755282 y: 386635</p> <p><u>transekt 3</u> x: 755867 y: 387026 x: 755697 y: 386911</p> <p><u>transekt 4</u> x: 755873 y: 387740 x: 756054 y: 387658</p> <p><u>transekt 5</u> x: 756921 y: 387625 x: 756819</p> <p>Regionalna Dyrekcja Ochrony Środowiska w Lublinie</p>

			y: 387448 <u>transekt 6</u> x: 757625 y: 387784 x: 757794 y: 387899 <u>transekt 7</u> x: 758130 y: 388065 x: 758226 y: 388241	
3150 Starorzecza i naturalne eutroficzne zbiorniki wodne ze zbiorowiskami z <i>Nympheion</i> ,	3	Monitoring wybranych parametrów stanu zachowania gatunku i jego siedliska prowadzony zgodnie z metodyką GIOŚ	Wszystkie stanowiska w obszarze	Regionalna Dyrekcja Ochrony Środowiska w Lublinie
6210 Murawy kserotermiczne (<i>Festuco-Brometea</i>)	4	Monitoring wybranych parametrów stanu zachowania gatunku i jego siedliska prowadzony zgodnie z metodyką GIOŚ	Wszystkie stanowiska w obszarze	Regionalna Dyrekcja Ochrony Środowiska w Lublinie
1617 Starodub łąkowy <i>Angelica palustris</i>	5	Monitoring wybranych parametrów stanu zachowania gatunku i jego siedliska prowadzony zgodnie z metodyką GIOŚ	Wszystkie stanowiska w obszarze (5 płątów)	Regionalna Dyrekcja Ochrony Środowiska w Lublinie
1188 Kumak nizinny <i>Bombina bombina</i>	6	Monitoring wybranych parametrów stanu zachowania gatunku i jego siedliska prowadzony zgodnie z metodyką GIOŚ	Wszystkie stanowiska w obszarze. W przypadku stwierdzenia nowych stanowisk należy objąć je monitoringiem	Regionalna Dyrekcja Ochrony Środowiska w Lublinie
1145 Piskorz <i>Misgurnus fossilis</i>	7	Monitoring wybranych parametrów stanu zachowania gatunku i jego siedliska prowadzony zgodnie z metodyką GIOŚ	3 stanowiska w Bystrzycy, 1 stanowisko w Ciemiędze, 2 stanowiska w starorzeczach	Regionalna Dyrekcja Ochrony Środowiska w Lublinie

1037 Trzepla zielona <i>Ophiogomphus cecilia</i>	8	Monitoring wybranych parametrów stanu zachowania gatunku i jego siedliska prowadzony zgonie z metodyką GIOŚ	Rzeka Bystrzyca. Liczba powierzchni monitoringowych zgodna z założeniami metodyki GIOŚ	Regionalna Dyrekcja Ochrony Środowiska w Lublinie
1059 Modraszek telejus <i>Maculinea teleius</i>	9	Monitoring wybranych parametrów stanu zachowania gatunku i jego siedliska prowadzony zgonie z metodyką GIOŚ	<u>transekt 1</u> x: 754377 y: 385989 x: 755229 y: 386326 <u>transekt 2</u> x: 754978 y: 386452 x: 755343 y: 386981 <u>transekt 3</u> x: 755664 y: 386828 x: 756202 y: 387793 <u>transekt 4</u> x: 757155 y: 387880 x: 758489 y: 388507	Regionalna Dyrekcja Ochrony Środowiska w Lublinie
1060 Czerwończyk nieparek <i>Lycaena dispar</i>	10	Monitoring wybranych parametrów stanu zachowania gatunku i jego siedliska prowadzony zgonie z metodyką GIOŚ	<u>transekt 1</u> x: 754793 y: 386145 x: 755653 y: 386836 <u>transekt 2</u> x: 756512 y: 386977 x: 756732 y: 387377 <u>transekt 3</u> x: 757716 y: 388205 x: 758336 y: 388731	Regionalna Dyrekcja Ochrony Środowiska w Lublinie
1061 Modraszek nausitous <i>Maculinea nausithous</i>	11	Monitoring wybranych parametrów stanu zachowania gatunku i jego siedliska prowadzony zgonie z metodyką GIOŚ	<u>transekt 1</u> x: 754377 y: 385989 x: 755229 y: 386326	Regionalna Dyrekcja Ochrony Środowiska w Lublinie

			<u>transekt 2</u> x: 754978 y: 386452 x: 755343 y: 386981 <u>transekt 3</u> x: 755664 y: 386828 x: 756202 y: 387793 <u>transekt 4</u> x: 757155 y: 387880 x: 758489 y: 388507	
4038 Czerwończyk fioletek <i>Lycaena helle</i>	12	Monitoring wybranych parametrów stanu zachowania gatunku i jego siedliska prowadzony zgonie z metodyką GIOŚ	<u>transekt 1</u> x: 754867 y: 386163 x: 755293 y: 386504 <u>transekt 2</u> x: 758007 y: 758007 x: 758152 y: 388753	Regionalna Dyrekcja Ochrony Środowiska w Lublinie
Działania dotyczące uzupełnienia stanu wiedzy o przedmiotach ochrony i uwarunkowaniach ich ochrony				
6210 Murawy kserotermiczne (<i>Festuco-Brometea</i>)	1	Weryfikacja informacji o stanie zachowania siedliska w obszarze, ocena priorytetowości siedliska	wszystkie płaty siedliska w obszarze	Regionalna Dyrekcja Ochrony Środowiska w Lublinie
1042 Zalotka większa <i>Leucorrhinia pectoralis</i>	2	Poszukiwania stanowisk gatunku w całym obszarze Natura 2000	cały obszar Natura 2000	Regionalna Dyrekcja Ochrony Środowiska w Lublinie

Załącznik nr 6 do zarządzenia
Regionalnego Dyrektora Ochrony Środowiska
w Lublinie z dnia 23 grudnia 2014 r.

Lokalizacja działań ochronnych w formie zestawienia działek ewidencyjnych

Nazwa działania: Utrzymanie formy i intensywności użytkowania siedliska przyrodniczego 6510 Niżowe i górskie świeże łąki użytkowane ekstensywnie (*Arrhenatherion elatioris*)

Lp.	Id ewid.
1.	060914_2.0003.79
2.	060914_2.0003.98
3.	060914_2.0003.124
4.	060914_2.0003.127
5.	060914_2.0003.83
6.	060914_2.0003.121
7.	060914_2.0003.72
8.	060914_2.0003.120
9.	060914_2.0003.70/2
10.	060914_2.0003.136
11.	060914_2.0003.113
12.	060914_2.0003.74
13.	060914_2.0003.71/9
14.	060914_2.0003.112
15.	060914_2.0003.115
16.	060914_2.0003.125
17.	060914_2.0003.109
18.	060914_2.0003.133
19.	060914_2.0003.93

20.	060914_2.0003.80
21.	060914_2.0003.111
22.	060914_2.0003.103
23.	060914_2.0003.88
24.	060914_2.0003.75
25.	060914_2.0003.96
26.	060914_2.0003.97
27.	060914_2.0003.95
28.	060914_2.0003.99
29.	060914_2.0003.132
30.	060914_2.0003.118
31.	060914_2.0003.84
32.	060914_2.0003.94
33.	060914_2.0003.1
34.	060914_2.0003.1
35.	060914_2.0003.126
36.	060914_2.0003.129
37.	060914_2.0003.102
38.	060914_2.0003.91
39.	060914_2.0003.76

40.	060914_2.0003.128
41.	060914_2.0003.123
42.	060914_2.0003.110
43.	060914_2.0003.114
44.	060914_2.0003.82
45.	060914_2.0003.77
46.	060914_2.0003.89
47.	060914_2.0003.122
48.	060914_2.0003.78
49.	060914_2.0003.100
50.	060914_2.0003.85
51.	060914_2.0003.81
52.	060914_2.0003.119
53.	060914_2.0003.101
54.	060914_2.0003.131
55.	060914_2.0003.117
56.	060914_2.0003.116
57.	060914_2.0003.73
58.	060914_2.0005.2514
59.	060914_2.0005.2514

60.	060914_2.0005.2320
61.	060914_2.0005.2422
62.	060914_2.0005.2942
63.	060914_2.0005.2308
64.	060914_2.0005.2086
65.	060914_2.0005.260
66.	060914_2.0005.2884
67.	060914_2.0005.2464
68.	060914_2.0005.2943
69.	060914_2.0005.2949
70.	060914_2.0005.2930
71.	060914_2.0005.2449
72.	060914_2.0005.2697
73.	060914_2.0005.2326
74.	060914_2.0005.2855
75.	060914_2.0005.2822
76.	060914_2.0005.2715
77.	060914_2.0005.2844
78.	060914_2.0005.2754
79.	060914_2.0005.244
80.	060914_2.0005.2695
81.	060914_2.0005.2285
82.	060914_2.0005.3022
83.	060914_2.0005.2516
84.	060914_2.0005.2516
85.	060914_2.0005.2624
86.	060914_2.0005.190
87.	060914_2.0005.2791

88.	060914_2.0005.2228
89.	060914_2.0005.2253/2
90.	060914_2.0005.2669
91.	060914_2.0005.2097
92.	060914_2.0005.2575
93.	060914_2.0005.2630
94.	060914_2.0005.2874
95.	060914_2.0005.2738
96.	060914_2.0005.2363
97.	060914_2.0005.215
98.	060914_2.0005.2367
99.	060914_2.0005.2682
100.	060914_2.0005.2952
101.	060914_2.0005.2201
102.	060914_2.0005.2164
103.	060914_2.0005.2801
104.	060914_2.0005.2862
105.	060914_2.0005.2929
106.	060914_2.0005.2773
107.	060914_2.0005.2734
108.	060914_2.0005.2556
109.	060914_2.0005.2906
110.	060914_2.0005.2906
111.	060914_2.0005.2913
112.	060914_2.0005.2292
113.	060914_2.0005.2206
114.	060914_2.0005.2429
115.	060914_2.0005.2099

116.	060914_2.0005.232
117.	060914_2.0005.2709
118.	060914_2.0005.2985
119.	060914_2.0005.2985
120.	060914_2.0005.2614
121.	060914_2.0005.2448
122.	060914_2.0005.2316
123.	060914_2.0005.2683
124.	060914_2.0005.2522
125.	060914_2.0005.2877
126.	060914_2.0005.2155
127.	060914_2.0005.2282
128.	060914_2.0005.2405
129.	060914_2.0005.2944
130.	060914_2.0005.2895
131.	060914_2.0005.2289
132.	060914_2.0005.2966
133.	060914_2.0005.2210
134.	060914_2.0005.2927
135.	060914_2.0005.281
136.	060914_2.0005.2792
137.	060914_2.0005.2634
138.	060914_2.0005.2634
139.	060914_2.0005.239
140.	060914_2.0005.2828
141.	060914_2.0005.2149
142.	060914_2.0005.2104
143.	060914_2.0005.2696

144.	060914_2.0005.2720
145.	060914_2.0005.2561
146.	060914_2.0005.2882
147.	060914_2.0005.2504
148.	060914_2.0005.2504
149.	060914_2.0005.2650
150.	060914_2.0005.217
151.	060914_2.0005.2539
152.	060914_2.0005.242
153.	060914_2.0005.230
154.	060914_2.0005.2829
155.	060914_2.0005.2273
156.	060914_2.0005.2694
157.	060914_2.0005.2889
158.	060914_2.0005.2162
159.	060914_2.0005.2808
160.	060914_2.0005.240
161.	060914_2.0005.2286
162.	060914_2.0005.2558
163.	060914_2.0005.2950
164.	060914_2.0005.278
165.	060914_2.0005.2156
166.	060914_2.0005.2849
167.	060914_2.0005.2799
168.	060914_2.0005.2933
169.	060914_2.0005.2701
170.	060914_2.0005.2505
171.	060914_2.0005.2505

172.	060914_2.0005.666
173.	060914_2.0005.2178
174.	060914_2.0005.2618
175.	060914_2.0005.2618
176.	060914_2.0005.2866
177.	060914_2.0005.2772
178.	060914_2.0005.2198
179.	060914_2.0005.1097
180.	060914_2.0005.667
181.	060914_2.0005.2461
182.	060914_2.0005.669
183.	060914_2.0005.2958
184.	060914_2.0005.2649
185.	060914_2.0005.2402
186.	060914_2.0005.2466
187.	060914_2.0005.2758
188.	060914_2.0005.2579
189.	060914_2.0005.2546
190.	060914_2.0005.2716
191.	060914_2.0005.2814
192.	060914_2.0005.2812
193.	060914_2.0005.2654
194.	060914_2.0005.2323
195.	060914_2.0005.2332
196.	060914_2.0005.2401
197.	060914_2.0005.2920
198.	060914_2.0005.2309
199.	060914_2.0005.2196

200.	060914_2.0005.2142/2
201.	060914_2.0005.2785
202.	060914_2.0005.2610
203.	060914_2.0005.2643
204.	060914_2.0005.2643
205.	060914_2.0005.2891
206.	060914_2.0005.2727
207.	060914_2.0005.2727
208.	060914_2.0005.2727
209.	060914_2.0005.2727
210.	060914_2.0005.2727
211.	060914_2.0005.225
212.	060914_2.0005.2826
213.	060914_2.0005.277
214.	060914_2.0005.2223
215.	060914_2.0005.662
216.	060914_2.0005.2700
217.	060914_2.0005.2659
218.	060914_2.0005.2787
219.	060914_2.0005.2544
220.	060914_2.0005.2544
221.	060914_2.0005.2317
222.	060914_2.0005.2281
223.	060914_2.0005.2321
224.	060914_2.0005.2642
225.	060914_2.0005.2642
226.	060914_2.0005.2105
227.	060914_2.0005.2318

228.	060914_2.0005.2207
229.	060914_2.0005.2601
230.	060914_2.0005.2912
231.	060914_2.0005.2860
232.	060914_2.0005.282
233.	060914_2.0005.2404
234.	060914_2.0005.2227
235.	060914_2.0005.2329
236.	060914_2.0005.2181
237.	060914_2.0005.2778
238.	060914_2.0005.2424
239.	060914_2.0005.2951
240.	060914_2.0005.2907
241.	060914_2.0005.2907
242.	060914_2.0005.2199
243.	060914_2.0005.2543
244.	060914_2.0005.2840
245.	060914_2.0005.234
246.	060914_2.0005.2226/1
247.	060914_2.0005.2651
248.	060914_2.0005.2780
249.	060914_2.0005.2780
250.	060914_2.0005.2262/2
251.	060914_2.0005.2174
252.	060914_2.0005.2174
253.	060914_2.0005.2707
254.	060914_2.0005.2280
255.	060914_2.0005.2520

256.	060914_2.0005.2251/2
257.	060914_2.0005.2468
258.	060914_2.0005.2725
259.	060914_2.0005.2839
260.	060914_2.0005.2171
261.	060914_2.0005.2898
262.	060914_2.0005.2177
263.	060914_2.0005.2685
264.	060914_2.0005.266
265.	060914_2.0005.2157
266.	060914_2.0005.2372
267.	060914_2.0005.2541
268.	060914_2.0005.275
269.	060914_2.0005.2908
270.	060914_2.0005.2908
271.	060914_2.0005.2304
272.	060914_2.0005.2364
273.	060914_2.0005.273
274.	060914_2.0005.2548
275.	060914_2.0005.2938
276.	060914_2.0005.2425
277.	060914_2.0005.2106
278.	060914_2.0005.2506
279.	060914_2.0005.2506
280.	060914_2.0005.2666
281.	060914_2.0005.2103
282.	060914_2.0005.2746
283.	060914_2.0005.2366

284.	060914_2.0005.2311
285.	060914_2.0005.2868
286.	060914_2.0005.2795
287.	060914_2.0005.2647
288.	060914_2.0005.2647
289.	060914_2.0005.2790
290.	060914_2.0005.2617
291.	060914_2.0005.2617
292.	060914_2.0005.2916
293.	060914_2.0005.2381
294.	060914_2.0005.2525
295.	060914_2.0005.2573
296.	060914_2.0005.2231
297.	060914_2.0005.2443
298.	060914_2.0005.2804
299.	060914_2.0005.263
300.	060914_2.0005.664/2
301.	060914_2.0005.2753
302.	060914_2.0005.2736
303.	060914_2.0005.2472
304.	060914_2.0005.2568
305.	060914_2.0005.2374
306.	060914_2.0005.272
307.	060914_2.0005.2377
308.	060914_2.0005.2748
309.	060914_2.0005.2277
310.	060914_2.0005.2277
311.	060914_2.0005.2168

312.	060914_2.0005.2931
313.	060914_2.0005.2409
314.	060914_2.0005.226
315.	060914_2.0005.2453
316.	060914_2.0005.2768
317.	060914_2.0005.2803
318.	060914_2.0005.2452
319.	060914_2.0005.2559
320.	060914_2.0005.2811
321.	060914_2.0005.2830
322.	060914_2.0005.2663
323.	060914_2.0005.2433
324.	060914_2.0005.2373
325.	060914_2.0005.2150
326.	060914_2.0005.2962
327.	060914_2.0005.2087
328.	060914_2.0005.2283
329.	060914_2.0005.2499
330.	060914_2.0005.2200
331.	060914_2.0005.2864
332.	060914_2.0005.2233
333.	060914_2.0005.2937
334.	060914_2.0005.2606
335.	060914_2.0005.2335
336.	060914_2.0005.1100
337.	060914_2.0005.2936
338.	060914_2.0005.2825
339.	060914_2.0005.2185

340.	060914_2.0005.2092
341.	060914_2.0005.264
342.	060914_2.0005.2368
343.	060914_2.0005.2557
344.	060914_2.0005.2770
345.	060914_2.0005.2276
346.	060914_2.0005.2276
347.	060914_2.0005.265
348.	060914_2.0005.2221
349.	060914_2.0005.2963
350.	060914_2.0005.2747
351.	060914_2.0005.2100
352.	060914_2.0005.2793
353.	060914_2.0005.231
354.	060914_2.0005.2678
355.	060914_2.0005.2457
356.	060914_2.0005.2658
357.	060914_2.0005.2616
358.	060914_2.0005.2088
359.	060914_2.0005.2639
360.	060914_2.0005.2639
361.	060914_2.0005.2537
362.	060914_2.0005.2203
363.	060914_2.0005.2899
364.	060914_2.0005.2524
365.	060914_2.0005.2524
366.	060914_2.0005.2940
367.	060914_2.0005.2967

368.	060914_2.0005.2967
369.	060914_2.0005.2819
370.	060914_2.0005.248
371.	060914_2.0005.2689
372.	060914_2.0005.654
373.	060914_2.0005.233
374.	060914_2.0005.2447
375.	060914_2.0005.227
376.	060914_2.0005.2434
377.	060914_2.0005.2432
378.	060914_2.0005.2084
379.	060914_2.0005.2823
380.	060914_2.0005.2295
381.	060914_2.0005.2979
382.	060914_2.0005.2903
383.	060914_2.0005.2572
384.	060914_2.0005.2356
385.	060914_2.0005.2451
386.	060914_2.0005.2789
387.	060914_2.0005.2805
388.	060914_2.0005.2578
389.	060914_2.0005.2302
390.	060914_2.0005.2445
391.	060914_2.0005.2167
392.	060914_2.0005.1099
393.	060914_2.0005.2766
394.	060914_2.0005.238
395.	060914_2.0005.2655

396.	060914_2.0005.2235
397.	060914_2.0005.2235
398.	060914_2.0005.2220
399.	060914_2.0005.2672
400.	060914_2.0005.2186
401.	060914_2.0005.255
402.	060914_2.0005.2279
403.	060914_2.0005.2673
404.	060914_2.0005.2288
405.	060914_2.0005.2166
406.	060914_2.0005.2730
407.	060914_2.0005.2730
408.	060914_2.0005.2873
409.	060914_2.0005.661
410.	060914_2.0005.2897
411.	060914_2.0005.2456
412.	060914_2.0005.2202
413.	060914_2.0005.2902
414.	060914_2.0005.267
415.	060914_2.0005.2762
416.	060914_2.0005.2613
417.	060914_2.0005.659
418.	060914_2.0005.2107
419.	060914_2.0005.2809
420.	060914_2.0005.2600
421.	060914_2.0005.2370
422.	060914_2.0005.2609
423.	060914_2.0005.236

424.	060914_2.0005.2688
425.	060914_2.0005.2896
426.	060914_2.0005.268
427.	060914_2.0005.2469
428.	060914_2.0005.2195
429.	060914_2.0005.2205
430.	060914_2.0005.2566
431.	060914_2.0005.2170
432.	060914_2.0005.2163
433.	060914_2.0005.2213
434.	060914_2.0005.1081
435.	060914_2.0005.2769
436.	060914_2.0005.2718
437.	060914_2.0005.2359
438.	060914_2.0005.2842
439.	060914_2.0005.2371
440.	060914_2.0005.2229
441.	060914_2.0005.2941
442.	060914_2.0005.247
443.	060914_2.0005.2681
444.	060914_2.0005.2287
445.	060914_2.0005.2850
446.	060914_2.0005.2656
447.	060914_2.0005.2821
448.	060914_2.0005.660
449.	060914_2.0005.3019
450.	060914_2.0005.187
451.	060914_2.0005.2361

452.	060914_2.0005.2513
453.	060914_2.0005.2626
454.	060914_2.0005.2660
455.	060914_2.0005.2095
456.	060914_2.0005.2732
457.	060914_2.0005.2698
458.	060914_2.0005.2621
459.	060914_2.0005.2621
460.	060914_2.0005.2771
461.	060914_2.0005.2824
462.	060914_2.0005.2671
463.	060914_2.0005.2191
464.	060914_2.0005.2564
465.	060914_2.0005.668
466.	060914_2.0005.2189
467.	060914_2.0005.2576
468.	060914_2.0005.2615
469.	060914_2.0005.2852
470.	060914_2.0005.229
471.	060914_2.0005.2945
472.	060914_2.0005.2608
473.	060914_2.0005.2722
474.	060914_2.0005.274
475.	060914_2.0005.222
476.	060914_2.0005.216
477.	060914_2.0005.2714
478.	060914_2.0005.2232
479.	060914_2.0005.2611

480.	060914_2.0005.2400
481.	060914_2.0005.2984
482.	060914_2.0005.2518
483.	060914_2.0005.2455
484.	060914_2.0005.2552
485.	060914_2.0005.2777
486.	060914_2.0005.2145
487.	060914_2.0005.2622
488.	060914_2.0005.2144/2
489.	060914_2.0005.2296
490.	060914_2.0005.2330/2
491.	060914_2.0005.2511
492.	060914_2.0005.2551
493.	060914_2.0005.2786
494.	060914_2.0005.220
495.	060914_2.0005.2306
496.	060914_2.0005.2851
497.	060914_2.0005.2209
498.	060914_2.0005.2154
499.	060914_2.0005.2612
500.	060914_2.0005.2924
501.	060914_2.0005.2993
502.	060914_2.0005.2870
503.	060914_2.0005.631
504.	060914_2.0005.2260/2
505.	060914_2.0005.2921
506.	060914_2.0005.2644
507.	060914_2.0005.2644

508.	060914_2.0005.2471
509.	060914_2.0005.2653
510.	060914_2.0005.2848
511.	060914_2.0005.2784
512.	060914_2.0005.2928
513.	060914_2.0005.2928
514.	060914_2.0005.2257/2
515.	060914_2.0005.252
516.	060914_2.0005.2230
517.	060914_2.0005.2954
518.	060914_2.0005.653
519.	060914_2.0005.2542
520.	060914_2.0005.2580
521.	060914_2.0005.2915
522.	060914_2.0005.2981
523.	060914_2.0005.2847
524.	060914_2.0005.2779
525.	060914_2.0005.249
526.	060914_2.0005.2214
527.	060914_2.0005.2815
528.	060914_2.0005.2102
529.	060914_2.0005.3016
530.	060914_2.0005.2298
531.	060914_2.0005.658
532.	060914_2.0005.2101
533.	060914_2.0005.2665
534.	060914_2.0005.2953
535.	060914_2.0005.2955

536.	060914_2.0005.2131
537.	060914_2.0005.2313
538.	060914_2.0005.2336
539.	060914_2.0005.2268
540.	060914_2.0005.2843
541.	060914_2.0005.2832
542.	060914_2.0005.2802
543.	060914_2.0005.648
544.	060914_2.0005.655
545.	060914_2.0005.2435
546.	060914_2.0005.2704
547.	060914_2.0005.251
548.	060914_2.0005.2254/2
549.	060914_2.0005.2602
550.	060914_2.0005.257
551.	060914_2.0005.2914
552.	060914_2.0005.2794
553.	060914_2.0005.2820
554.	060914_2.0005.2334
555.	060914_2.0005.2817
556.	060914_2.0005.2728
557.	060914_2.0005.2728
558.	060914_2.0005.2934
559.	060914_2.0005.2153
560.	060914_2.0005.2098
561.	060914_2.0005.2165
562.	060914_2.0005.2147
563.	060914_2.0005.2375

564.	060914_2.0005.2800
565.	060914_2.0005.2983
566.	060914_2.0005.2536
567.	060914_2.0005.2290
568.	060914_2.0005.2764
569.	060914_2.0005.2757
570.	060914_2.0005.2757
571.	060914_2.0005.2833
572.	060914_2.0005.2837
573.	060914_2.0005.192
574.	060914_2.0005.2261/2
575.	060914_2.0005.2749
576.	060914_2.0005.2183
577.	060914_2.0005.2169
578.	060914_2.0005.2640
579.	060914_2.0005.2640
580.	060914_2.0005.2853
581.	060914_2.0005.2627
582.	060914_2.0005.2982
583.	060914_2.0005.2562
584.	060914_2.0005.2865
585.	060914_2.0005.2807
586.	060914_2.0005.2523
587.	060914_2.0005.2523
588.	060914_2.0005.2325
589.	060914_2.0005.2570
590.	060914_2.0005.2182
591.	060914_2.0005.2512

592.	060914_2.0005.2430
593.	060914_2.0005.2315
594.	060914_2.0005.2234
595.	060914_2.0005.2264
596.	060914_2.0005.2677
597.	060914_2.0005.2094
598.	060914_2.0005.2712
599.	060914_2.0005.2956
600.	060914_2.0005.2989
601.	060914_2.0005.2989
602.	060914_2.0005.259
603.	060914_2.0005.2657
604.	060914_2.0005.2337
605.	060914_2.0005.2603
606.	060914_2.0005.2208
607.	060914_2.0005.2090
608.	060914_2.0005.221
609.	060914_2.0005.2219
610.	060914_2.0005.625
611.	060914_2.0005.2740
612.	060914_2.0005.2788
613.	060914_2.0005.2426
614.	060914_2.0005.2224
615.	060914_2.0005.2419
616.	060914_2.0005.2637
617.	060914_2.0005.2637
618.	060914_2.0005.2565
619.	060914_2.0005.2699

620.	060914_2.0005.2259/2
621.	060914_2.0005.2638
622.	060914_2.0005.2638
623.	060914_2.0005.2980
624.	060914_2.0005.2255/2
625.	060914_2.0005.261
626.	060914_2.0005.2319
627.	060914_2.0005.2723
628.	060914_2.0005.2767
629.	060914_2.0005.2905
630.	060914_2.0005.2905
631.	060914_2.0005.2686
632.	060914_2.0005.214
633.	060914_2.0005.2900
634.	060914_2.0005.2369
635.	060914_2.0005.2919
636.	060914_2.0005.2159
637.	060914_2.0005.2988
638.	060914_2.0005.2988
639.	060914_2.0005.2881
640.	060914_2.0005.2635
641.	060914_2.0005.2635
642.	060914_2.0005.2965
643.	060914_2.0005.2798
644.	060914_2.0005.2939
645.	060914_2.0005.2218
646.	060914_2.0005.2628
647.	060914_2.0005.2327

648.	060914_2.0005.2454
649.	060914_2.0005.2357
650.	060914_2.0005.2338
651.	060914_2.0005.2567
652.	060914_2.0005.2263
653.	060914_2.0005.1096
654.	060914_2.0005.633
655.	060914_2.0005.2619
656.	060914_2.0005.3004
657.	060914_2.0005.3004
658.	060914_2.0005.3004
659.	060914_2.0005.2684
660.	060914_2.0005.2838
661.	060914_2.0005.2270
662.	060914_2.0005.2676
663.	060914_2.0005.2861
664.	060914_2.0005.2995
665.	060914_2.0005.2173
666.	060914_2.0005.2705
667.	060914_2.0005.2160
668.	060914_2.0005.2925
669.	060914_2.0005.2925
670.	060914_2.0005.2190
671.	060914_2.0005.2625
672.	060914_2.0005.2806
673.	060914_2.0005.2760
674.	060914_2.0005.2269
675.	060914_2.0005.670

676.	060914_2.0005.2679
677.	060914_2.0005.237
678.	060914_2.0005.2835
679.	060914_2.0005.2333
680.	060914_2.0005.2574
681.	060914_2.0005.652
682.	060914_2.0005.2312
683.	060914_2.0005.2926
684.	060914_2.0005.2926
685.	060914_2.0005.253
686.	060914_2.0005.2148
687.	060914_2.0005.2733
688.	060914_2.0005.258
689.	060914_2.0005.2646
690.	060914_2.0005.2646
691.	060914_2.0005.2910
692.	060914_2.0005.2910
693.	060914_2.0005.2724
694.	060914_2.0005.2216
695.	060914_2.0005.2964
696.	060914_2.0005.2256/2
697.	060914_2.0005.2652
698.	060914_2.0005.2763
699.	060914_2.0005.2423
700.	060914_2.0005.2890
701.	060914_2.0005.2960
702.	060914_2.0005.635
703.	060914_2.0005.2883

704.	060914_2.0005.2179
705.	060914_2.0005.2959
706.	060914_2.0005.2379
707.	060914_2.0005.2961
708.	060914_2.0005.2674
709.	060914_2.0005.2555
710.	060914_2.0005.2515
711.	060914_2.0005.2515
712.	060914_2.0005.2463
713.	060914_2.0005.2403
714.	060914_2.0005.2633
715.	060914_2.0005.2633
716.	060914_2.0005.2267
717.	060914_2.0005.219
718.	060914_2.0005.2992
719.	060914_2.0005.2863
720.	060914_2.0005.2197
721.	060914_2.0005.2184
722.	060914_2.0005.2502
723.	060914_2.0005.2376
724.	060914_2.0005.2710
725.	060914_2.0005.2250/2
726.	060914_2.0005.1128
727.	060914_2.0005.2421
728.	060914_2.0005.2180
729.	060914_2.0005.2879
730.	060914_2.0005.2827
731.	060914_2.0005.254

732.	060914_2.0005.2726
733.	060914_2.0005.2458
734.	060914_2.0005.2923
735.	060914_2.0005.2538
736.	060914_2.0005.2408
737.	060914_2.0005.241
738.	060914_2.0005.2577
739.	060914_2.0005.629
740.	060914_2.0005.2987
741.	060914_2.0005.2987
742.	060914_2.0005.2305
743.	060914_2.0005.2331
744.	060914_2.0005.2869
745.	060914_2.0005.2265
746.	060914_2.0005.2222
747.	060914_2.0005.2744
748.	060914_2.0005.2446
749.	060914_2.0005.2719
750.	060914_2.0005.2307
751.	060914_2.0005.2687
752.	060914_2.0005.2258/2
753.	060914_2.0005.657
754.	060914_2.0005.2303
755.	060914_2.0005.2631
756.	060914_2.0005.2631
757.	060914_2.0005.2741
758.	060914_2.0005.2553
759.	060914_2.0005.271

760.	060914_2.0005.250
761.	060914_2.0005.2293
762.	060914_2.0005.2599
763.	060914_2.0005.2743
764.	060914_2.0005.2911
765.	060914_2.0005.276
766.	060914_2.0005.2151
767.	060914_2.0005.2249/2
768.	060914_2.0005.2108
769.	060914_2.0005.2752
770.	060914_2.0005.2146
771.	060914_2.0005.2460
772.	060914_2.0005.2909
773.	060914_2.0005.2909
774.	060914_2.0005.2330/1
775.	060914_2.0005.2856
776.	060914_2.0005.2204
777.	060914_2.0005.2322
778.	060914_2.0005.2291
779.	060914_2.0005.2091
780.	060914_2.0005.2854
781.	060914_2.0005.2547
782.	060914_2.0005.2662
783.	060914_2.0005.2096
784.	060914_2.0005.2441
785.	060914_2.0005.2521
786.	060914_2.0005.2418
787.	060914_2.0005.2607

788.	060914_2.0005.2831
789.	060914_2.0005.235
790.	060914_2.0005.2188
791.	060914_2.0005.2252/2
792.	060914_2.0005.2957
793.	060914_2.0005.2266
794.	060914_2.0005.2978
795.	060914_2.0005.2519
796.	060914_2.0005.2717
797.	060914_2.0005.2297
798.	060914_2.0005.2411
799.	060914_2.0005.2271
800.	060914_2.0005.2750
801.	060914_2.0005.2500
802.	060914_2.0005.2380
803.	060914_2.0005.2362
804.	060914_2.0005.2742
805.	060914_2.0005.2569
806.	060914_2.0005.2465
807.	060914_2.0005.2661
808.	060914_2.0005.195
809.	060914_2.0005.2444
810.	060914_2.0005.2690
811.	060914_2.0005.2713
812.	060914_2.0005.2781
813.	060914_2.0005.2706
814.	060914_2.0005.2225
815.	060914_2.0005.2711

816.	060914_2.0005.2721
817.	060914_2.0005.2226/2
818.	060914_2.0005.2310
819.	060914_2.0005.2294
820.	060914_2.0005.2560
821.	060914_2.0005.2623
822.	060914_2.0005.2172
823.	060914_2.0005.269
824.	060914_2.0005.2670
825.	060914_2.0005.2069
826.	060914_2.0005.2604
827.	060914_2.0005.2571
828.	060914_2.0005.2550
829.	060914_2.0005.1079
830.	060914_2.0005.2693
831.	060914_2.0005.2274
832.	060914_2.0005.2846
833.	060914_2.0005.256
834.	060914_2.0005.651
835.	060914_2.0005.2968
836.	060914_2.0005.2968
837.	060914_2.0005.2970
838.	060914_2.0005.2970
839.	060914_2.0005.2735
840.	060914_2.0005.650
841.	060914_2.0005.2503
842.	060914_2.0005.2503
843.	060914_2.0005.270

844.	060914_2.0005.3015
845.	060914_2.0005.2878
846.	060914_2.0005.2783
847.	060914_2.0005.2901
848.	060914_2.0005.2841
849.	060914_2.0005.2629
850.	060914_2.0005.656
851.	060914_2.0005.2871
852.	060914_2.0005.218
853.	060914_2.0005.2442
854.	060914_2.0005.2904
855.	060914_2.0005.1127
856.	060914_2.0005.2301
857.	060914_2.0005.223
858.	060914_2.0005.2668
859.	060914_2.0005.2636
860.	060914_2.0005.2636
861.	060914_2.0005.2994
862.	060914_2.0005.2001/2
863.	060914_2.0005.2001/2
864.	060914_2.0005.2996
865.	060914_2.0005.2731
866.	060914_2.0005.2731
867.	060914_2.0005.2161
868.	060914_2.0005.2691
869.	060914_2.0005.2836
870.	060914_2.0005.2417
871.	060914_2.0005.2462

872.	060914_2.0005.2211
873.	060914_2.0005.2708
874.	060914_2.0005.2796
875.	060914_2.0005.2365
876.	060914_2.0005.2816
877.	060914_2.0005.2867
878.	060914_2.0005.194
879.	060914_2.0005.280
880.	060914_2.0005.2217
881.	060914_2.0005.2813
882.	060914_2.0005.2540
883.	060914_2.0005.2834
884.	060914_2.0005.2761
885.	060914_2.0005.2554
886.	060914_2.0005.2212
887.	060914_2.0005.2215
888.	060914_2.0005.2872
889.	060914_2.0005.2729
890.	060914_2.0005.2729
891.	060914_2.0005.2450
892.	060914_2.0005.2986
893.	060914_2.0005.2986
894.	060914_2.0005.2692
895.	060914_2.0005.2990
896.	060914_2.0005.2990
897.	060914_2.0005.243
898.	060914_2.0005.2143/2
899.	060914_2.0005.2501

900.	060914_2.0005.2605
901.	060914_2.0005.2641
902.	060914_2.0005.2641
903.	060914_2.0005.2917
904.	060914_2.0005.3023
905.	060914_2.0005.2935
906.	060914_2.0005.2459
907.	060914_2.0005.2810
908.	060914_2.0005.2420
909.	060914_2.0005.279
910.	060914_2.0005.1098
911.	060914_2.0005.2407
912.	060914_2.0005.2737
913.	060914_2.0005.665
914.	060914_2.0005.2880
915.	060914_2.0005.2774
916.	060914_2.0005.2932
917.	060914_2.0005.3020
918.	060914_2.0005.191
919.	060914_2.0005.2632
920.	060914_2.0005.2632
921.	060914_2.0005.2645
922.	060914_2.0005.2645
923.	060914_2.0005.2765
924.	060914_2.0005.2158
925.	060914_2.0005.2782
926.	060914_2.0005.2360
927.	060914_2.0005.2845

928.	060914_2.0005.2187
929.	060914_2.0005.2328
930.	060914_2.0005.2324
931.	060914_2.0005.627
932.	060914_2.0005.262
933.	060914_2.0005.2664
934.	060914_2.0005.2470
935.	060914_2.0005.2545
936.	060914_2.0005.2085
937.	060914_2.0005.2549
938.	060914_2.0005.2675
939.	060914_2.0005.2358
940.	060914_2.0005.1138
941.	060914_2.0005.2739
942.	060914_2.0005.2431
943.	060914_2.0005.3505
944.	060914_2.0005.3520
945.	060914_2.0005.3556
946.	060914_2.0005.2089
947.	060914_2.0005.2093
948.	060914_2.0005.2176
949.	060914_2.0005.2563
950.	060914_2.0005.2300
951.	060914_2.0005.2759
952.	060914_2.0005.2745
953.	060914_2.0005.2703
954.	060914_2.0005.2648
955.	060914_2.0005.2152

956.	060914_2.0005.2278
957.	060914_2.0005.2284
958.	060914_2.0005.649
959.	060914_2.0005.2275
960.	060914_2.0005.2918
961.	060914_2.0005.2918
962.	060914_2.0005.2378
963.	060914_2.0005.2299
964.	060914_2.0005.2857
965.	060914_2.0005.2702
966.	060914_2.0005.2680
967.	060914_2.0005.2175
968.	060914_2.0005.2175
969.	060914_2.0005.2667
970.	060914_2.0005.2272
971.	060914_2.0005.2314
972.	060914_2.0005.2797
973.	060914_2.0005.3523
974.	060914_2.0005.3503
975.	060914_2.0005.3549
976.	060914_2.0005.3526
977.	060914_2.0005.3558
978.	060914_2.0005.3552
979.	060914_2.0005.3527
980.	060914_2.0005.3524
981.	060914_2.0005.3548
982.	060914_2.0005.3507
983.	060914_2.0005.3521

984.	060914_2.0005.3561
985.	060914_2.0005.3528
986.	060914_2.0005.3522
987.	060914_2.0005.3529
988.	060914_2.0005.3559
989.	060914_2.0005.3506
990.	060914_2.0005.3525
991.	060914_2.0005.228
992.	060914_2.0005.3530
993.	060914_2.0015.1289
994.	060914_2.0015.817/1
995.	060914_2.0015.681/1
996.	060914_2.0015.1281/1
997.	060914_2.0015.821/1
998.	060914_2.0015.523
999.	060914_2.0015.732
1000.	060914_2.0015.582
1001.	060914_2.0015.592
1002.	060914_2.0015.472
1003.	060914_2.0015.522
1004.	060914_2.0015.501
1005.	060914_2.0015.466/1
1006.	060914_2.0015.606
1007.	060914_2.0015.793/1
1008.	060914_2.0015.596
1009.	060914_2.0015.417
1010.	060914_2.0015.417
1011.	060914_2.0015.755/1

1012.	060914_2.0015.755/1
1013.	060914_2.0015.571
1014.	060914_2.0015.651/1
1015.	060914_2.0015.779/1
1016.	060914_2.0015.709/1
1017.	060914_2.0015.733
1018.	060914_2.0015.563
1019.	060914_2.0015.490
1020.	060914_2.0015.872/1
1021.	060914_2.0015.742/2
1022.	060914_2.0015.525
1023.	060914_2.0015.562
1024.	060914_2.0015.633/1
1025.	060914_2.0015.663
1026.	060914_2.0015.846/1
1027.	060914_2.0015.421
1028.	060914_2.0015.548
1029.	060914_2.0015.619
1030.	060914_2.0015.648/1
1031.	060914_2.0015.783/1
1032.	060914_2.0015.507
1033.	060914_2.0015.1296
1034.	060914_2.0015.827/1
1035.	060914_2.0015.742/1
1036.	060914_2.0015.699/1
1037.	060914_2.0015.581/1
1038.	060914_2.0015.469
1039.	060914_2.0015.717

1040.	060914_2.0015.601/1
1041.	060914_2.0015.890/1
1042.	060914_2.0015.505
1043.	060914_2.0015.684/1
1044.	060914_2.0015.884/1
1045.	060914_2.0015.1300
1046.	060914_2.0015.519/1
1047.	060914_2.0015.519/1
1048.	060914_2.0015.605/1
1049.	060914_2.0015.757/1
1050.	060914_2.0015.618
1051.	060914_2.0015.679/1
1052.	060914_2.0015.513
1053.	060914_2.0015.493/1
1054.	060914_2.0015.722
1055.	060914_2.0015.566/1
1056.	060914_2.0015.775/1
1057.	060914_2.0015.615/1
1058.	060914_2.0015.506/1
1059.	060914_2.0015.839
1060.	060914_2.0015.617/1
1061.	060914_2.0015.751/1
1062.	060914_2.0015.1299/1
1063.	060914_2.0015.549/1
1064.	060914_2.0015.738
1065.	060914_2.0015.425
1066.	060914_2.0015.573/1
1067.	060914_2.0015.878/1

1068.	060914_2.0015.579
1069.	060914_2.0015.823/1
1070.	060914_2.0015.813/1
1071.	060914_2.0015.1294
1072.	060914_2.0015.1294
1073.	060914_2.0015.509
1074.	060914_2.0015.654
1075.	060914_2.0015.473
1076.	060914_2.0015.607
1077.	060914_2.0015.489/1
1078.	060914_2.0015.660
1079.	060914_2.0015.609
1080.	060914_2.0015.698/1
1081.	060914_2.0015.627/1
1082.	060914_2.0015.503
1083.	060914_2.0015.756/1
1084.	060914_2.0015.476
1085.	060914_2.0015.577
1086.	060914_2.0015.631
1087.	060914_2.0015.1302/1
1088.	060914_2.0015.788/1
1089.	060914_2.0015.557
1090.	060914_2.0015.532
1091.	060914_2.0015.811/1
1092.	060914_2.0015.486
1093.	060914_2.0015.666
1094.	060914_2.0015.583
1095.	060914_2.0015.407/3

1096.	060914_2.0015.407/3
1097.	060914_2.0015.771/1
1098.	060914_2.0015.735
1099.	060914_2.0015.1286
1100.	060914_2.0015.841/1
1101.	060914_2.0015.477
1102.	060914_2.0015.815/1
1103.	060914_2.0015.471
1104.	060914_2.0015.495/1
1105.	060914_2.0015.467
1106.	060914_2.0015.593
1107.	060914_2.0015.712
1108.	060914_2.0015.650/1
1109.	060914_2.0015.649/1
1110.	060914_2.0015.706/1
1111.	060914_2.0015.797/1
1112.	060914_2.0015.590
1113.	060914_2.0015.892/1
1114.	060914_2.0015.416
1115.	060914_2.0015.416
1116.	060914_2.0015.553
1117.	060914_2.0015.412
1118.	060914_2.0015.743
1119.	060914_2.0015.876/1
1120.	060914_2.0015.750
1121.	060914_2.0015.746
1122.	060914_2.0015.531
1123.	060914_2.0015.665

1124.	060914_2.0015.481
1125.	060914_2.0015.688/1
1126.	060914_2.0015.694/1
1127.	060914_2.0015.715
1128.	060914_2.0015.794/1
1129.	060914_2.0015.799/1
1130.	060914_2.0015.728
1131.	060914_2.0015.564
1132.	060914_2.0015.488/1
1133.	060914_2.0015.805/1
1134.	060914_2.0015.555
1135.	060914_2.0015.586
1136.	060914_2.0015.653/1
1137.	060914_2.0015.613
1138.	060914_2.0015.882/1
1139.	060914_2.0015.766/1
1140.	060914_2.0015.664
1141.	060914_2.0015.642/1
1142.	060914_2.0015.1434
1143.	060914_2.0015.565
1144.	060914_2.0015.496
1145.	060914_2.0015.655
1146.	060914_2.0015.479
1147.	060914_2.0015.1397
1148.	060914_2.0015.622
1149.	060914_2.0015.612
1150.	060914_2.0015.785
1151.	060914_2.0015.785

1152.	060914_2.0015.528
1153.	060914_2.0015.661
1154.	060914_2.0015.716
1155.	060914_2.0015.611
1156.	060914_2.0015.658/1
1157.	060914_2.0015.731
1158.	060914_2.0015.1301/1
1159.	060914_2.0015.645/1
1160.	060914_2.0015.533/1
1161.	060914_2.0015.517
1162.	060914_2.0015.859
1163.	060914_2.0015.1305
1164.	060914_2.0015.714
1165.	060914_2.0015.587
1166.	060914_2.0015.1298
1167.	060914_2.0015.478
1168.	060914_2.0015.494
1169.	060914_2.0015.886/1
1170.	060914_2.0015.602
1171.	060914_2.0015.632/1
1172.	060914_2.0015.1435
1173.	060914_2.0015.556
1174.	060914_2.0015.889/1
1175.	060914_2.0015.534
1176.	060914_2.0015.589
1177.	060914_2.0015.675/1
1178.	060914_2.0015.524
1179.	060914_2.0015.614

1180.	060914_2.0015.512
1181.	060914_2.0015.703/1
1182.	060914_2.0015.572
1183.	060914_2.0015.748/1
1184.	060914_2.0015.470
1185.	060914_2.0015.569/1
1186.	060914_2.0015.542
1187.	060914_2.0015.720
1188.	060914_2.0015.518
1189.	060914_2.0015.725
1190.	060914_2.0015.591/1
1191.	060914_2.0015.843/1
1192.	060914_2.0015.644/1
1193.	060914_2.0015.792
1194.	060914_2.0015.1303
1195.	060914_2.0015.758/1
1196.	060914_2.0015.695/1
1197.	060914_2.0015.740
1198.	060914_2.0015.795/1
1199.	060914_2.0015.418
1200.	060914_2.0015.418
1201.	060914_2.0015.662
1202.	060914_2.0015.789
1203.	060914_2.0015.515
1204.	060914_2.0015.414/2
1205.	060914_2.0015.414/2
1206.	060914_2.0015.657
1207.	060914_2.0015.692/1

1208.	060914_2.0015.639/1
1209.	060914_2.0015.520
1210.	060914_2.0015.419
1211.	060914_2.0015.419
1212.	060914_2.0015.801
1213.	060914_2.0015.781/1
1214.	060914_2.0015.759/1
1215.	060914_2.0015.595/1
1216.	060914_2.0015.1288
1217.	060914_2.0015.638/1
1218.	060914_2.0015.431/1
1219.	060914_2.0015.431/1
1220.	060914_2.0015.530/1
1221.	060914_2.0015.575
1222.	060914_2.0015.1297
1223.	060914_2.0015.570/1
1224.	060914_2.0015.835/1
1225.	060914_2.0015.629/1
1226.	060914_2.0015.568/1
1227.	060914_2.0015.415
1228.	060914_2.0015.415
1229.	060914_2.0015.723
1230.	060914_2.0015.610/1
1231.	060914_2.0015.862
1232.	060914_2.0015.862
1233.	060914_2.0015.646/1
1234.	060914_2.0015.896/1
1235.	060914_2.0015.829/1

1236.	060914_2.0015.474
1237.	060914_2.0015.535/1
1238.	060914_2.0015.414/3
1239.	060914_2.0015.483
1240.	060914_2.0015.561
1241.	060914_2.0015.752/1
1242.	060914_2.0015.487
1243.	060914_2.0015.413
1244.	060914_2.0015.670
1245.	060914_2.0015.616
1246.	060914_2.0015.420
1247.	060914_2.0015.594/1
1248.	060914_2.0015.1295/1
1249.	060914_2.0015.625/1
1250.	060914_2.0015.783/2
1251.	060914_2.0015.819/1
1252.	060914_2.0015.554/1
1253.	060914_2.0015.831/1
1254.	060914_2.0015.411
1255.	060914_2.0015.866/1
1256.	060914_2.0015.1306
1257.	060914_2.0015.1449/2
1258.	060914_2.0015.635/1
1259.	060914_2.0015.620/1
1260.	060914_2.0015.584
1261.	060914_2.0015.870/1
1262.	060914_2.0015.763/1
1263.	060914_2.0015.547/1

1264.	060914_2.0015.480
1265.	060914_2.0015.626/1
1266.	060914_2.0015.1431/1
1267.	060914_2.0015.833/1
1268.	060914_2.0015.511
1269.	060914_2.0015.498/1
1270.	060914_2.0015.580
1271.	060914_2.0015.408
1272.	060914_2.0015.576
1273.	060914_2.0015.718
1274.	060914_2.0015.497
1275.	060914_2.0015.1433/1
1276.	060914_2.0015.514
1277.	060914_2.0015.773
1278.	060914_2.0015.807/1
1279.	060914_2.0015.1396
1280.	060914_2.0015.791/1
1281.	060914_2.0015.636
1282.	060914_2.0015.484
1283.	060914_2.0015.790/1
1284.	060914_2.0015.744
1285.	060914_2.0015.567
1286.	060914_2.0015.850/1
1287.	060914_2.0015.640
1288.	060914_2.0015.863
1289.	060914_2.0015.863
1290.	060914_2.0015.674/1
1291.	060914_2.0015.736

1292.	060914_2.0015.1432/1
1293.	060914_2.0015.737
1294.	060914_2.0015.588
1295.	060914_2.0015.574/1
1296.	060914_2.0015.637
1297.	060914_2.0015.669
1298.	060914_2.0015.492
1299.	060914_2.0015.414/4
1300.	060914_2.0015.855/1
1301.	060914_2.0015.529
1302.	060914_2.0015.504
1303.	060914_2.0015.485
1304.	060914_2.0015.729
1305.	060914_2.0015.874/1
1306.	060914_2.0015.558
1307.	060914_2.0015.708/1
1308.	060914_2.0015.749/1
1309.	060914_2.0015.502/1
1310.	060914_2.0015.545/1
1311.	060914_2.0015.539/1
1312.	060914_2.0015.777
1313.	060914_2.0015.508
1314.	060914_2.0015.608
1315.	060914_2.0015.468
1316.	060914_2.0015.689/1
1317.	060914_2.0015.426
1318.	060914_2.0015.500
1319.	060914_2.0015.730

1320.	060914_2.0015.628/1
1321.	060914_2.0015.516
1322.	060914_2.0015.491
1323.	060914_2.0015.719
1324.	060914_2.0015.526
1325.	060914_2.0015.856/1
1326.	060914_2.0015.641/1
1327.	060914_2.0015.668
1328.	060914_2.0015.721
1329.	060914_2.0015.739
1330.	060914_2.0015.825/1
1331.	060914_2.0015.1287/1
1332.	060914_2.0015.585
1333.	060914_2.0015.475/1
1334.	060914_2.0015.868/1
1335.	060914_2.0015.630
1336.	060914_2.0015.726/1
1337.	060914_2.0015.482
1338.	060914_2.0015.837
1339.	060914_2.0015.578/1
1340.	060914_2.0015.727
1341.	060914_2.0015.604
1342.	060914_2.0015.427
1343.	060914_2.0015.741
1344.	060914_2.0015.599/1
1345.	060914_2.0015.536/1
1346.	060914_2.0015.677/1
1347.	060914_2.0015.659

1348.	060914_2.0015.671
1349.	060914_2.0015.861
1350.	060914_2.0015.537
1351.	060914_2.0015.1304
1352.	060914_2.0015.510
1353.	060914_2.0015.414/1
1354.	060914_2.0015.414/1
1355.	060914_2.0015.747/1
1356.	060914_2.0015.550/1
1357.	060914_2.0015.656
1358.	060914_2.0015.538
1359.	060914_2.0015.527
1360.	060914_2.0015.499
1361.	060914_2.0015.734
1362.	060914_2.0015.634/1
1363.	060914_2.0015.685/1
1364.	060914_2.0015.745
1365.	060914_2.0015.782
1366.	060914_2.0015.2020
1367.	060914_2.0015.643/1
1368.	060914_2.0015.1279
1369.	060914_2.0015.600/1
1370.	060914_2.0015.724
1371.	060914_2.0015.621/1
1372.	060914_2.0015.894/1
1373.	060914_2.0015.546
1374.	060914_2.0015.803/1
1375.	060914_2.0015.652/1

1376.	060914_2.0015.753
1377.	060914_2.0015.702/1
1378.	060914_2.0015.880/1
1379.	060914_2.0015.767/1
1380.	060914_2.0015.603/1
1381.	060914_2.0015.410
1382.	060914_2.0015.787/1
1383.	060914_2.0015.647
1384.	060914_2.0015.794
1385.	060914_2.0015.2015
1386.	060914_2.0015.544
1387.	060914_2.0015.672
1388.	060914_2.0015.2019
1389.	060914_2.0015.2014
1390.	060914_2.0015.543
1391.	060914_2.0015.2016
1392.	060914_2.0015.754
1393.	060914_2.0015.754
1394.	060914_2.0015.2013
1395.	060914_2.0015.2017
1396.	060914_2.0018.513
1397.	060914_2.0018.590
1398.	060914_2.0018.731
1399.	060914_2.0018.399
1400.	060914_2.0018.579
1401.	060914_2.0018.530
1402.	060914_2.0018.562
1403.	060914_2.0018.603

1404.	060914_2.0018.469
1405.	060914_2.0018.681
1406.	060914_2.0018.718
1407.	060914_2.0018.698
1408.	060914_2.0018.576
1409.	060914_2.0018.687
1410.	060914_2.0018.580
1411.	060914_2.0018.587
1412.	060914_2.0018.482
1413.	060914_2.0018.402
1414.	060914_2.0018.466
1415.	060914_2.0018.423
1416.	060914_2.0018.520
1417.	060914_2.0018.732
1418.	060914_2.0018.767
1419.	060914_2.0018.664
1420.	060914_2.0018.483
1421.	060914_2.0018.677
1422.	060914_2.0018.554
1423.	060914_2.0018.729
1424.	060914_2.0018.577
1425.	060914_2.0018.719
1426.	060914_2.0018.762
1427.	060914_2.0018.630
1428.	060914_2.0018.631
1429.	060914_2.0018.797
1430.	060914_2.0018.595
1431.	060914_2.0018.614

1432.	060914_2.0018.484
1433.	060914_2.0018.488
1434.	060914_2.0018.488
1435.	060914_2.0018.419
1436.	060914_2.0018.489
1437.	060914_2.0018.489
1438.	060914_2.0018.619
1439.	060914_2.0018.710/1
1440.	060914_2.0018.387
1441.	060914_2.0018.768
1442.	060914_2.0018.555
1443.	060914_2.0018.498
1444.	060914_2.0018.585
1445.	060914_2.0018.497
1446.	060914_2.0018.656/2
1447.	060914_2.0018.588
1448.	060914_2.0018.561
1449.	060914_2.0018.628
1450.	060914_2.0018.521
1451.	060914_2.0018.739
1452.	060914_2.0018.511
1453.	060914_2.0018.470
1454.	060914_2.0018.708
1455.	060914_2.0018.629
1456.	060914_2.0018.571
1457.	060914_2.0018.696
1458.	060914_2.0018.500
1459.	060914_2.0018.516

1460.	060914_2.0018.639
1461.	060914_2.0018.707
1462.	060914_2.0018.491
1463.	060914_2.0018.674
1464.	060914_2.0018.755
1465.	060914_2.0018.528
1466.	060914_2.0018.657
1467.	060914_2.0018.726
1468.	060914_2.0018.439
1469.	060914_2.0018.439
1470.	060914_2.0018.422
1471.	060914_2.0018.623
1472.	060914_2.0018.420
1473.	060914_2.0018.495
1474.	060914_2.0018.578
1475.	060914_2.0018.556
1476.	060914_2.0018.683
1477.	060914_2.0018.601
1478.	060914_2.0018.673
1479.	060914_2.0018.593
1480.	060914_2.0018.618
1481.	060914_2.0018.408
1482.	060914_2.0018.501
1483.	060914_2.0018.501
1484.	060914_2.0018.770
1485.	060914_2.0018.640
1486.	060914_2.0018.534
1487.	060914_2.0018.493

1488.	060914_2.0018.684
1489.	060914_2.0018.589
1490.	060914_2.0018.621
1491.	060914_2.0018.400
1492.	060914_2.0018.565
1493.	060914_2.0018.602
1494.	060914_2.0018.515
1495.	060914_2.0018.401
1496.	060914_2.0018.566
1497.	060914_2.0018.724
1498.	060914_2.0018.670
1499.	060914_2.0018.636
1500.	060914_2.0018.725
1501.	060914_2.0018.606
1502.	060914_2.0018.405
1503.	060914_2.0018.772
1504.	060914_2.0018.393
1505.	060914_2.0018.393
1506.	060914_2.0018.582
1507.	060914_2.0018.395
1508.	060914_2.0018.527
1509.	060914_2.0018.686
1510.	060914_2.0018.557
1511.	060914_2.0018.485/4
1512.	060914_2.0018.558
1513.	060914_2.0018.404
1514.	060914_2.0018.591
1515.	060914_2.0018.714

1516.	060914_2.0018.665
1517.	060914_2.0018.396
1518.	060914_2.0018.529
1519.	060914_2.0018.720
1520.	060914_2.0018.417
1521.	060914_2.0018.465
1522.	060914_2.0018.416
1523.	060914_2.0018.672
1524.	060914_2.0018.525
1525.	060914_2.0018.676
1526.	060914_2.0018.697
1527.	060914_2.0018.406
1528.	060914_2.0018.703
1529.	060914_2.0018.485/2
1530.	060914_2.0018.586
1531.	060914_2.0018.505
1532.	060914_2.0018.485/3
1533.	060914_2.0018.412
1534.	060914_2.0018.638
1535.	060914_2.0018.600
1536.	060914_2.0018.766
1537.	060914_2.0018.662
1538.	060914_2.0018.709/1
1539.	060914_2.0018.706
1540.	060914_2.0018.389
1541.	060914_2.0018.507
1542.	060914_2.0018.507
1543.	060914_2.0018.715

1544.	060914_2.0018.691
1545.	060914_2.0018.617
1546.	060914_2.0018.499
1547.	060914_2.0018.651
1548.	060914_2.0018.538
1549.	060914_2.0018.694
1550.	060914_2.0018.509
1551.	060914_2.0018.624
1552.	060914_2.0018.688
1553.	060914_2.0018.682
1554.	060914_2.0018.531
1555.	060914_2.0018.712
1556.	060914_2.0018.568
1557.	060914_2.0018.765
1558.	060914_2.0018.671
1559.	060914_2.0018.637
1560.	060914_2.0018.701
1561.	060914_2.0018.735
1562.	060914_2.0018.721
1563.	060914_2.0018.611
1564.	060914_2.0018.661
1565.	060914_2.0018.478
1566.	060914_2.0018.692
1567.	060914_2.0018.512
1568.	060914_2.0018.512
1569.	060914_2.0018.512
1570.	060914_2.0018.512
1571.	060914_2.0018.592

1572.	060914_2.0018.398
1573.	060914_2.0018.727
1574.	060914_2.0018.764
1575.	060914_2.0018.392
1576.	060914_2.0018.680
1577.	060914_2.0018.654
1578.	060914_2.0018.608
1579.	060914_2.0018.468
1580.	060914_2.0018.421
1581.	060914_2.0018.418
1582.	060914_2.0018.599
1583.	060914_2.0018.599
1584.	060914_2.0018.769
1585.	060914_2.0018.518
1586.	060914_2.0018.660
1587.	060914_2.0018.610
1588.	060914_2.0018.650
1589.	060914_2.0018.535
1590.	060914_2.0018.572
1591.	060914_2.0018.633
1592.	060914_2.0018.559
1593.	060914_2.0018.410
1594.	060914_2.0018.723
1595.	060914_2.0018.597
1596.	060914_2.0018.615
1597.	060914_2.0018.761
1598.	060914_2.0018.537
1599.	060914_2.0018.605

1600.	060914_2.0018.540
1601.	060914_2.0018.564
1602.	060914_2.0018.583
1603.	060914_2.0018.713
1604.	060914_2.0018.733
1605.	060914_2.0018.736
1606.	060914_2.0018.627
1607.	060914_2.0018.550
1608.	060914_2.0018.508
1609.	060914_2.0018.598
1610.	060914_2.0018.574
1611.	060914_2.0018.506
1612.	060914_2.0018.506
1613.	060914_2.0018.570
1614.	060914_2.0018.407
1615.	060914_2.0018.702
1616.	060914_2.0018.502
1617.	060914_2.0018.607
1618.	060914_2.0018.690
1619.	060914_2.0018.652
1620.	060914_2.0018.700
1621.	060914_2.0018.791
1622.	060914_2.0018.388/1
1623.	060914_2.0018.685
1624.	060914_2.0018.487
1625.	060914_2.0018.487
1626.	060914_2.0018.730
1627.	060914_2.0018.653

1628.	060914_2.0018.594
1629.	060914_2.0018.616
1630.	060914_2.0018.563
1631.	060914_2.0018.737
1632.	060914_2.0018.409
1633.	060914_2.0018.390
1634.	060914_2.0018.771
1635.	060914_2.0018.705
1636.	060914_2.0018.659
1637.	060914_2.0018.693
1638.	060914_2.0018.658
1639.	060914_2.0018.717
1640.	060914_2.0018.675
1641.	060914_2.0018.403
1642.	060914_2.0018.620
1643.	060914_2.0018.413
1644.	060914_2.0018.656/3
1645.	060914_2.0018.699
1646.	060914_2.0018.533
1647.	060914_2.0018.481
1648.	060914_2.0018.711
1649.	060914_2.0018.634
1650.	060914_2.0018.519
1651.	060914_2.0018.612
1652.	060914_2.0018.626
1653.	060914_2.0018.560
1654.	060914_2.0018.656/1
1655.	060914_2.0018.567

1656.	060914_2.0018.763
1657.	060914_2.0018.414
1658.	060914_2.0018.655
1659.	060914_2.0018.663
1660.	060914_2.0018.753
1661.	060914_2.0018.704
1662.	060914_2.0018.573
1663.	060914_2.0018.517
1664.	060914_2.0018.575
1665.	060914_2.0018.752
1666.	060914_2.0018.532
1667.	060914_2.0018.526
1668.	060914_2.0018.689
1669.	060914_2.0018.596
1670.	060914_2.0018.678
1671.	060914_2.0018.510
1672.	060914_2.0018.635
1673.	060914_2.0018.522
1674.	060914_2.0018.728
1675.	060914_2.0018.388/2
1676.	060914_2.0018.679
1677.	060914_2.0018.394
1678.	060914_2.0018.625
1679.	060914_2.0018.480
1680.	060914_2.0018.609
1681.	060914_2.0018.415
1682.	060914_2.0018.798
1683.	060914_2.0018.581

1684.	060914_2.0018.411
1685.	060914_2.0018.604
1686.	060914_2.0018.632
1687.	060914_2.0018.467
1688.	060914_2.0018.734
1689.	060914_2.0018.716
1690.	060914_2.0018.754
1691.	060914_2.0018.613
1692.	060914_2.0018.486
1693.	060914_2.0018.486
1694.	060914_2.0018.622
1695.	060914_2.0018.391
1696.	060914_2.0018.397
1697.	060914_2.0019.577/5
1698.	060914_2.0019.608/1
1699.	060914_2.0019.524/1
1700.	060914_2.0019.542/1
1701.	060914_2.0019.353
1702.	060914_2.0019.491/3
1703.	060914_2.0019.548/3
1704.	060914_2.0019.541/3
1705.	060914_2.0019.551/4
1706.	060914_2.0019.564/2
1707.	060914_2.0019.508/1
1708.	060914_2.0019.610/1
1709.	060914_2.0019.535/2
1710.	060914_2.0019.495/2
1711.	060914_2.0019.525/2

1712.	060914_2.0019.596/2
1713.	060914_2.0019.530/1
1714.	060914_2.0019.533/4
1715.	060914_2.0019.510/2
1716.	060914_2.0019.492/2
1717.	060914_2.0019.557
1718.	060914_2.0019.601/1
1719.	060914_2.0019.526/3
1720.	060914_2.0019.1895/1
1721.	060914_2.0019.602
1722.	060914_2.0019.490/1
1723.	060914_2.0019.579/1
1724.	060914_2.0019.525/1
1725.	060914_2.0019.527/1
1726.	060914_2.0019.573/12
1727.	060914_2.0019.606/3
1728.	060914_2.0019.495/3
1729.	060914_2.0019.231
1730.	060914_2.0019.231
1731.	060914_2.0019.532/2
1732.	060914_2.0019.577/2
1733.	060914_2.0019.502/2
1734.	060914_2.0019.547/5
1735.	060914_2.0019.551/1
1736.	060914_2.0019.543/9
1737.	060914_2.0019.573/10
1738.	060914_2.0019.605
1739.	060914_2.0019.577/4

1740.	060914_2.0019.595
1741.	060914_2.0019.529/3
1742.	060914_2.0019.496/1
1743.	060914_2.0019.500/2
1744.	060914_2.0019.486
1745.	060914_2.0019.565/1
1746.	060914_2.0019.570/2
1747.	060914_2.0019.547/6
1748.	060914_2.0019.500/1
1749.	060914_2.0019.606/1
1750.	060914_2.0019.525/4
1751.	060914_2.0019.541/1
1752.	060914_2.0019.525/5
1753.	060914_2.0019.535/1
1754.	060914_2.0019.568/1
1755.	060914_2.0019.506/1
1756.	060914_2.0019.552/1
1757.	060914_2.0019.494/1
1758.	060914_2.0019.515/1
1759.	060914_2.0019.537/2
1760.	060914_2.0019.604
1761.	060914_2.0019.501/1
1762.	060914_2.0019.497/3
1763.	060914_2.0019.509/2
1764.	060914_2.0019.541/2
1765.	060914_2.0019.555
1766.	060914_2.0019.567/1
1767.	060914_2.0019.543/7

1768.	060914_2.0019.549/5
1769.	060914_2.0019.508/2
1770.	060914_2.0019.546/1
1771.	060914_2.0019.546/2
1772.	060914_2.0019.551/2
1773.	060914_2.0019.582/2
1774.	060914_2.0019.573/11
1775.	060914_2.0019.577/6
1776.	060914_2.0019.581/3
1777.	060914_2.0019.5/5
1778.	060914_2.0019.497/2
1779.	060914_2.0019.498/2
1780.	060914_2.0019.581/2
1781.	060914_2.0019.556
1782.	060914_2.0019.606/2
1783.	060914_2.0019.625
1784.	060914_2.0019.543/3
1785.	060914_2.0019.582/1
1786.	060914_2.0019.615
1787.	060914_2.0019.564/1
1788.	060914_2.0019.513/2
1789.	060914_2.0019.574/2
1790.	060914_2.0019.550/2
1791.	060914_2.0019.533/1
1792.	060914_2.0019.532/1
1793.	060914_2.0019.584/1
1794.	060914_2.0019.551/3
1795.	060914_2.0019.522/1

1796.	060914_2.0019.562/1
1797.	060914_2.0019.40/2
1798.	060914_2.0019.539/1
1799.	060914_2.0019.545/1
1800.	060914_2.0019.513/1
1801.	060914_2.0019.517/1
1802.	060914_2.0019.511
1803.	060914_2.0019.589/1
1804.	060914_2.0019.548/1
1805.	060914_2.0019.607/3
1806.	060914_2.0019.526/2
1807.	060914_2.0019.584/2
1808.	060914_2.0019.528/1
1809.	060914_2.0019.554
1810.	060914_2.0019.2/2
1811.	060914_2.0019.607/2
1812.	060914_2.0019.537/3
1813.	060914_2.0019.573/8
1814.	060914_2.0019.502/1
1815.	060914_2.0019.570/1
1816.	060914_2.0019.573/7
1817.	060914_2.0019.573/9
1818.	060914_2.0019.490/2
1819.	060914_2.0019.531/2
1820.	060914_2.0019.523/2
1821.	060914_2.0019.534/1
1822.	060914_2.0019.1801/1
1823.	060914_2.0019.601/3

1824.	060914_2.0019.515/2
1825.	060914_2.0019.521/1
1826.	060914_2.0019.540/1
1827.	060914_2.0019.506/2
1828.	060914_2.0019.543/8
1829.	060914_2.0019.570/5
1830.	060914_2.0019.582/3
1831.	060914_2.0019.573/13
1832.	060914_2.0019.497/1
1833.	060914_2.0019.543/1
1834.	060914_2.0019.548/2
1835.	060914_2.0019.501/2
1836.	060914_2.0019.492/1
1837.	060914_2.0019.504/1
1838.	060914_2.0019.493/2
1839.	060914_2.0019.545/2
1840.	060914_2.0019.677
1841.	060914_2.0019.574/1
1842.	060914_2.0019.230
1843.	060914_2.0019.230
1844.	060914_2.0019.499/1
1845.	060914_2.0019.600
1846.	060914_2.0019.544/1
1847.	060914_2.0019.549/4
1848.	060914_2.0019.573/1
1849.	060914_2.0019.570/6
1850.	060914_2.0019.1800/1
1851.	060914_2.0019.543/6

1852.	060914_2.0019.1897/1
1853.	060914_2.0019.607/1
1854.	060914_2.0019.499/3
1855.	060914_2.0019.614
1856.	060914_2.0019.496/2
1857.	060914_2.0019.543/2
1858.	060914_2.0019.584/3
1859.	060914_2.0019.588/1
1860.	060914_2.0019.517/2
1861.	060914_2.0019.538/1
1862.	060914_2.0019.547/3
1863.	060914_2.0019.541/4
1864.	060914_2.0019.603
1865.	060914_2.0019.533/2
1866.	060914_2.0019.549/2
1867.	060914_2.0019.570/4
1868.	060914_2.0019.503/2
1869.	060914_2.0019.512/1
1870.	060914_2.0019.551/5
1871.	060914_2.0019.533/3
1872.	060914_2.0019.512/2
1873.	060914_2.0019.529/2
1874.	060914_2.0019.547/4
1875.	060914_2.0019.523/1
1876.	060914_2.0019.612
1877.	060914_2.0019.611
1878.	060914_2.0019.510/1
1879.	060914_2.0019.488

1880.	060914_2.0019.498/1
1881.	060914_2.0019.573/14
1882.	060914_2.0019.520/1
1883.	060914_2.0019.519/1
1884.	060914_2.0019.529/1
1885.	060914_2.0019.3
1886.	060914_2.0019.601/2
1887.	060914_2.0019.577/3
1888.	060914_2.0019.536/1
1889.	060914_2.0019.537/4
1890.	060914_2.0019.507/1
1891.	060914_2.0019.578
1892.	060914_2.0019.559
1893.	060914_2.0019.561/1
1894.	060914_2.0019.573/2
1895.	060914_2.0019.507/2
1896.	060914_2.0019.487/2
1897.	060914_2.0019.613
1898.	060914_2.0019.550/1
1899.	060914_2.0019.531/1
1900.	060914_2.0019.553
1901.	060914_2.0019.493/1
1902.	060914_2.0019.558
1903.	060914_2.0019.579/2
1904.	060914_2.0019.570/3
1905.	060914_2.0019.497/4
1906.	060914_2.0019.571/1
1907.	060914_2.0019.505/1

1908.	060914_2.0019.573/3
1909.	060914_2.0019.577/7
1910.	060914_2.0019.561/2
1911.	060914_2.0019.599
1912.	060914_2.0019.503/1
1913.	060914_2.0019.530/2
1914.	060914_2.0019.495/1
1915.	060914_2.0019.543/5
1916.	060914_2.0019.526/1
1917.	060914_2.0019.537/1
1918.	060914_2.0019.547/7
1919.	060914_2.0019.489
1920.	060914_2.0019.1802
1921.	060914_2.0019.518/1
1922.	060914_2.0019.514/1
1923.	060914_2.0019.581/1
1924.	060914_2.0019.616
1925.	060914_2.0019.549/1
1926.	060914_2.0019.573/5
1927.	060914_2.0019.509/1
1928.	060914_2.0019.525/3
1929.	060914_2.0019.494/2
1930.	060914_2.0019.1896/1
1931.	060914_2.0019.543/4
1932.	060914_2.0019.573/6
1933.	060914_2.0019.499/2

Nazwa działania: Utrzymanie formy i intensywności użytkowania siedliska przyrodniczego 6510 Niżowe i górskie świeże łąki użytkowane ekstensywnie (*Arrhenatherion elatioris*)

L.p.	Id ewid.
1.	060914_2.0005.2320
2.	060914_2.0005.2308
3.	060914_2.0005.2285
4.	060914_2.0005.2253/2
5.	060914_2.0005.2201
6.	060914_2.0005.2164
7.	060914_2.0005.2292
8.	060914_2.0005.2206
9.	060914_2.0005.2316
10.	060914_2.0005.2155
11.	060914_2.0005.2282
12.	060914_2.0005.2289
13.	060914_2.0005.2210
14.	060914_2.0005.2149
15.	060914_2.0005.2162
16.	060914_2.0005.2286
17.	060914_2.0005.2156
18.	060914_2.0005.2198
19.	060914_2.0005.2323
20.	060914_2.0005.2309
21.	060914_2.0005.2196
22.	060914_2.0005.2142/2
23.	060914_2.0005.2223

24.	060914_2.0005.2317
25.	060914_2.0005.2281
26.	060914_2.0005.2321
27.	060914_2.0005.2318
28.	060914_2.0005.2207
29.	060914_2.0005.2227
30.	060914_2.0005.2199
31.	060914_2.0005.2226/1
32.	060914_2.0005.2262/2
33.	060914_2.0005.2280
34.	060914_2.0005.2251/2
35.	060914_2.0005.2157
36.	060914_2.0005.2304
37.	060914_2.0005.2311
38.	060914_2.0005.2277
39.	060914_2.0005.2150
40.	060914_2.0005.2283
41.	060914_2.0005.2200
42.	060914_2.0005.2276
43.	060914_2.0005.2221
44.	060914_2.0005.2203
45.	060914_2.0005.2295
46.	060914_2.0005.2302
47.	060914_2.0005.2235

48.	060914_2.0005.2220
49.	060914_2.0005.2279
50.	060914_2.0005.2288
51.	060914_2.0005.2166
52.	060914_2.0005.2202
53.	060914_2.0005.2205
54.	060914_2.0005.2163
55.	060914_2.0005.2213
56.	060914_2.0005.2287
57.	060914_2.0005.2145
58.	060914_2.0005.2144/2
59.	060914_2.0005.2296
60.	060914_2.0005.2306
61.	060914_2.0005.2209
62.	060914_2.0005.2154
63.	060914_2.0005.2260/2
64.	060914_2.0005.2257/2
65.	060914_2.0005.2214
66.	060914_2.0005.3016
67.	060914_2.0005.2298
68.	060914_2.0005.2131
69.	060914_2.0005.2313
70.	060914_2.0005.2268
71.	060914_2.0005.2254/2

72.	060914_2.0005.2153
73.	060914_2.0005.2165
74.	060914_2.0005.2147
75.	060914_2.0005.2290
76.	060914_2.0005.2261/2
77.	060914_2.0005.2315
78.	060914_2.0005.2264
79.	060914_2.0005.2208
80.	060914_2.0005.2219
81.	060914_2.0005.2224
82.	060914_2.0005.2259/2
83.	060914_2.0005.2255/2
84.	060914_2.0005.2319
85.	060914_2.0005.2159
86.	060914_2.0005.2218
87.	060914_2.0005.2263
88.	060914_2.0005.2270
89.	060914_2.0005.2160
90.	060914_2.0005.2269
91.	060914_2.0005.2312
92.	060914_2.0005.2148
93.	060914_2.0005.2216
94.	060914_2.0005.2256/2
95.	060914_2.0005.2267
96.	060914_2.0005.2197
97.	060914_2.0005.2250/2
98.	060914_2.0005.2305

99.	060914_2.0005.2265
100.	060914_2.0005.2222
101.	060914_2.0005.2307
102.	060914_2.0005.2258/2
103.	060914_2.0005.2303
104.	060914_2.0005.2293
105.	060914_2.0005.2151
106.	060914_2.0005.2146
107.	060914_2.0005.2204
108.	060914_2.0005.2322
109.	060914_2.0005.2291
110.	060914_2.0005.2252/2
111.	060914_2.0005.2266
112.	060914_2.0005.2297
113.	060914_2.0005.2271
114.	060914_2.0005.2225
115.	060914_2.0005.2226/2
116.	060914_2.0005.2310
117.	060914_2.0005.2294
118.	060914_2.0005.2301
119.	060914_2.0005.2161
120.	060914_2.0005.2211
121.	060914_2.0005.2217
122.	060914_2.0005.2212
123.	060914_2.0005.2215
124.	060914_2.0005.2143/2
125.	060914_2.0005.3020

126.	060914_2.0005.2158
127.	060914_2.0005.2324
128.	060914_2.0005.2300
129.	060914_2.0005.2152
130.	060914_2.0005.2278
131.	060914_2.0005.2284
132.	060914_2.0005.2299
133.	060914_2.0005.2272
134.	060914_2.0005.2314
135.	060914_2.0018.419
136.	060914_2.0018.422
137.	060914_2.0018.420
138.	060914_2.0018.408
139.	060914_2.0018.405
140.	060914_2.0018.417
141.	060914_2.0018.416
142.	060914_2.0018.406
143.	060914_2.0018.412
144.	060914_2.0018.421
145.	060914_2.0018.418
146.	060914_2.0018.410
147.	060914_2.0018.407
148.	060914_2.0018.409
149.	060914_2.0018.413
150.	060914_2.0018.414
151.	060914_2.0018.415
152.	060914_2.0018.411

Załącznik nr 7 do zarządzenia
Regionalnego Dyrektora Ochrony Środowiska
w Lublinie z dnia 23 grudnia 2014 r.

Wskazania do zmian w istniejących studiach uwarunkowań i kierunków zagospodarowania przestrzennego gmin, miejscowych planach zagospodarowania przestrzennego, dotyczące eliminacji lub ograniczenia zagrożeń wewnętrznych lub zewnętrznych, niezbędne dla utrzymania lub odtworzenia właściwego stanu ochrony siedlisk przyrodniczych oraz gatunków roślin i zwierząt, dla których ochrony wyznaczono obszar Natura 2000

Lp.	Nazwa dokumentu	Wskazania do zmian w dokumentach planistycznych niezbędne do utrzymania bądź odtworzenia właściwego stanu ochrony siedlisk przyrodniczych oraz gatunków roślin i zwierząt, dla których ochrony został wyznaczony obszar Natura 2000 (Art. 28 ust 10 pkt. 5 ustawy o ochronie przyrody)
1.	Studium uwarunkowań i kierunków zagospodarowania przestrzennego gminy Wólka, zatwierdzone uchwałą Nr XXXI/254/2001 Rady Gminy Wólka z dnia 27 listopada 2001 r., zmienione uchwałami: Nr IX/51/07 z dnia 25 czerwca 2007 r., Nr XXX/190/08 z dnia 27 listopada 2008 r. oraz Nr XXXVIII/246/09 z dnia 4 maja 2009 r.	<p>Wskazane jest usunięcie z przedmiotowego dokumentu zapisów umożliwiających budowę zbiorników retencyjnych w m. Pliszczyn i Sobianowice, które mogą być wykorzystywane gospodarczo i rekreacyjnie.</p> <p>Budowa zbiornika przyczyni się bezpośrednio do zniszczenia stanowisk gatunków i płatów siedlisk będących przedmiotami ochrony obszaru. Spowoduje również zmiany stosunków wodnych w obszarze, mogące niekorzystnie wpływać na stanowiska gatunków i płaty siedlisk znajdujące się poza zasięgiem bezpośredniego oddziaływania inwestycji</p>