



# DZIENNIK URZĘDOWY

## WOJEWÓDZTWA LUBELSKIEGO

---

Lublin, dnia 27 grudnia 2012 r.

Poz. 4536

### OBWIESZCZENIE WOJEWODY LUBELSKIEGO

z dnia 24 grudnia 2012 r.

#### **o sprostowaniu błędów**

Na podstawie art. 17 ust. 4 ustawy z dnia 20 lipca 2000 r. o ogłaszaniu aktów normatywnych i niektórych innych aktów prawnych (Dz.U. z 2011 r. Nr 197, poz. 1172) prostuje się następujące błędy:

- 1) w uchwale Nr XX/169/12 Rady Miejskiej w Anopolu z dnia 29 października 2012 r. w sprawie ustalenia zasad i form przyznawania stypendium Burmistrza Anopola dla wybitnie uzdolnionych uczniów (Dz.Urz.Woj.Lub. z 2012 r. poz. 3547) w załączniku Nr 1 Regulaminie przyznawania stypendium Burmistrza Anopola dla wybitnie uzdolnionych uczniów:
  - a) w § 4 zamiast wyrazów „Stypendium za wybitne osiągnięcia w nauce może otrzymać uczeń, który spełnia warunki określone w § 1 Regulaminu oraz w semestrze poprzedzającym przyznanie stypendium uzyskał co najmniej dobrą ocenę z zachowania, osiąga wysokie wyniki sportowe, tzn. zajął I-X miejsce w zawodach ogólnopolskich, lub I-VI w zawodach wojewódzkich, lub I-III w zawodach rejonowych.” powinny być wyrazy „Stypendium za wybitne osiągnięcia sportowe może otrzymać uczeń, który spełnia warunki określone w § 1 Regulaminu oraz w semestrze poprzedzającym przyznanie stypendium uzyskał co najmniej dobrą ocenę z zachowania, osiąga wysokie wyniki sportowe, tzn. zajął I-X miejsce w zawodach ogólnopolskich, lub I-VI w zawodach wojewódzkich, lub I-III w zawodach rejonowych.”;
  - b) w § 5 zamiast wyrazów „Stypendium za wybitne osiągnięcia w nauce może otrzymać uczeń, który spełnia warunki określone w § 1 Regulaminu oraz w semestrze poprzedzającym przyznanie stypendium uzyskał co najmniej dobrą ocenę z zachowania, zdobył miejsce od I-V w konkursach, przeglądach, festiwalach o zasięgu co najmniej wojewódzkim lub miejsce od I-III w konkursach, przeglądach, festiwalach o zasięgu powiatowym.” powinny być wyrazy „Stypendium za wybitne osiągnięcia artystyczne w dziedzinie kultury i sztuki może otrzymać uczeń, który spełnia warunki określone w § 1 Regulaminu oraz w semestrze poprzedzającym przyznanie stypendium uzyskał co najmniej dobrą ocenę z zachowania, zdobył miejsce od I-V w konkursach, przeglądach, festiwalach o zasięgu co najmniej wojewódzkim lub miejsce od I-III w konkursach, przeglądach, festiwalach o zasięgu powiatowym.”;
- 2) w uchwale Nr XXX/159/2012 Rady Gminy Szastarka z dnia 26 października 2012 r. w sprawie odbierania odpadów komunalnych od właścicieli nieruchomości, na których nie zamieszkują mieszkańcy, a powstają odpady komunalne (Dz.Urz.Woj.Lub. z 2012 r. poz. 3770) w tytule uchwały zamiast wyrazów „z dnia 30 października 2012 r.” powinny być wyrazy „z dnia 26 października 2012 r.”;
- 3) w uchwale Nr XX/113/2012 Rady Gminy Grabowiec z dnia 26 października 2012 r. w sprawie określenia wysokości stawek podatku od nieruchomości obowiązujących na terenie gminy Grabowiec na rok 2013 (Dz.Urz.Woj.Lub. z 2012 r. poz. 3356) w § 1 pkt 2 lit. c zamiast wyrazów „zajętych na prowadzenie działalności gospodarczej w zakresie obrotu kwalifikowanym materiałem siewnym – 10,24 zł od 1 m<sup>2</sup> powierzchni użytkowej, związanych z udzielaniem świadczeń zdrowotnych w rozumieniu przepisów

- o działalności leczniczej, zajętych przez podmioty udzielające tych świadczeń – 4,45 zł od 1 m<sup>2</sup> powierzchni użytkowej,” powinny być wyrazy „zajętych na prowadzenie działalności gospodarczej w zakresie obrotu kwalifikowanym materiałem siewnym – 10,24 zł od 1 m<sup>2</sup> powierzchni użytkowej,”;
- 4) w uchwale Nr XVII/124/12 Rady Gminy Niedzwica Duża z dnia 6 września 2012 r. w sprawie zasad i trybu przeprowadzania konsultacji społecznych w Gminie Niedzwica Duża (Dz.Urz.Woj.Lub. z 2012 r. poz. 2681) w § 9 ust. 1 pkt 1 zamiast wyrazów „przy użyciu internetowych formularzy, umożliwiających wyrażenie opinii;” powinny być wyrazy „protokołowanych, bezpośrednich spotkań z uczestnikami konsultacji społecznej (debaty, warsztaty projektowe, otwarte spotkania), prowadzonych w sposób umożliwiający składanie wniosków i uwag;”;
- 5) w uchwale Nr XXIII/174/2012 Rady Miejskiej w Piaskach z dnia 30 października 2012 r. w sprawie podziału Gminy Piaski na okręgi wyborcze oraz ustalenia ich granic, numerów i liczby radnych wybieranych w każdym okręgu (Dz.Urz.Woj.Lub. z 2012 r. poz. 3926) załącznik Nr 1 otrzymuje brzmienie, jak w załączniku Nr 1 do niniejszego obwieszczenia;
- 6) w uchwale Nr X/100/11 Rady Miejskiej w Nałęczowie z dnia 25 listopada 2011 r. w sprawie zmiany Statutu Uzdrowiska Nałęczów (Dz.Urz.Woj.Lub. z 2012 r. poz. 1079) załączniki nr 3, nr 5, nr 6 i nr 7 otrzymują brzmienie, jak w załączniku Nr 2 do niniejszego obwieszczenia;
- 7) w uchwale Nr XX/159/2012 Rady Gminy Kurów z dnia 30 listopada 2012 r. w sprawie określenia wysokości rocznych stawek podatku od środków transportowych na rok 2013 (Dz. Urz.Woj.Lub. z 2012 r. poz.4211) w załączniku Nr 3 Stawki podatku od przyczep i naczep, które z pojazdem silnikowym posiadają dopuszczalną masę całkowitą równą lub wyższą niż 12 ton w kolumnie Stawka podatku dla przyczep i naczep z innymi systemami zawieszenia osi jezdnych (w zł) w polu czwartym od góry zamiast liczby „1920,00” powinna być liczba „1892,00”.

WOJEWODA LUBELSKI

**Jolanta Szolno-Koguc**

Załącznik Nr 1 do Obwieszczenia  
Wojewody Lubelskiego z dnia 24 grudnia 2012 r.

Załącznik do Uchwały Nr XXIII/174/2012  
Rady Miejskiej w Piaskach  
z dnia 30 października 2012 r.

Podział Gminy Piaski na okręgi wyborcze

Numer Okręgu	Granice okręgu	Liczba wybieranych radnych w okręgu
1.	Brzezice, Siedliszczki	1
2.	Bystrzejowice Pierwsze, Bystrzejowice Drugie	1
3.	Janówek, Wierchowiska Pierwsze	1
4.	Wierchowiska Drugie	1
5.	Bystrzejowice Trzecie, Jadwisin, Kawęczyn, Majdan Kawęczyński, Marysin	1
6.	Kozice Dolne, Kozice Dolne-Kolonia, Wola Piasecka	1
7.	Emilianów, Kęblów, Kolonia Wola Piasecka, Piaski Wielkie	1
8.	Brzeziczki, Józefów, Majdan Brzezicki, Nowiny, Piaski Górne	1
9.	Gardzienice Pierwsze, Gardzienice Drugie, Stefanówka, Wola Gardzienicka	1
10.	Gielczew, Klimusin, Kolonia Siedliszczki, Młodziejów, Żegotów	1
11.	Piaski ul.: 3 Maja, Chelmska, Edwarda Łahody, Jakuba Dłuto, Jana Długosza, Strażacka, Zamęjska	1
12.	Piaski ul.: Furmańska, Gardzienicka, Krótka, Kozia, Makarewiczka, Pogorzały Staw, Polna, Rzeźniarska, Szewska, Zielona, Lubelska numery od 1 do 63, Aleja 500-lecia	1
13.	Piaski ul.: Braci Spozów, Lubelska numery parzyste od 64 do 146A, Marszałka Józefa Piłsudskiego, Mikołaja Reja, Ogrodowa, Partyzantów, Rynek, Spółdzielcza	1
14.	Piaski ul.: Adama Mickiewicza, Armii Krajowej, Braci Jarosów, Brzozowa, Głęboka, Ignacego Krasickiego, Klonowa, Lipowa, Piaskowa, Plac Różany, Projektowana, Stanisława Orzechowskiego, Lubelska numery nieparzyste od 65 do 151, Aleja Niepodległości	1
15.	Borkowszczyzna, Kozice Górne, Majdanek Kozicki, Majdan Kozic Dolnych, Majdan Kozic Górnych	1

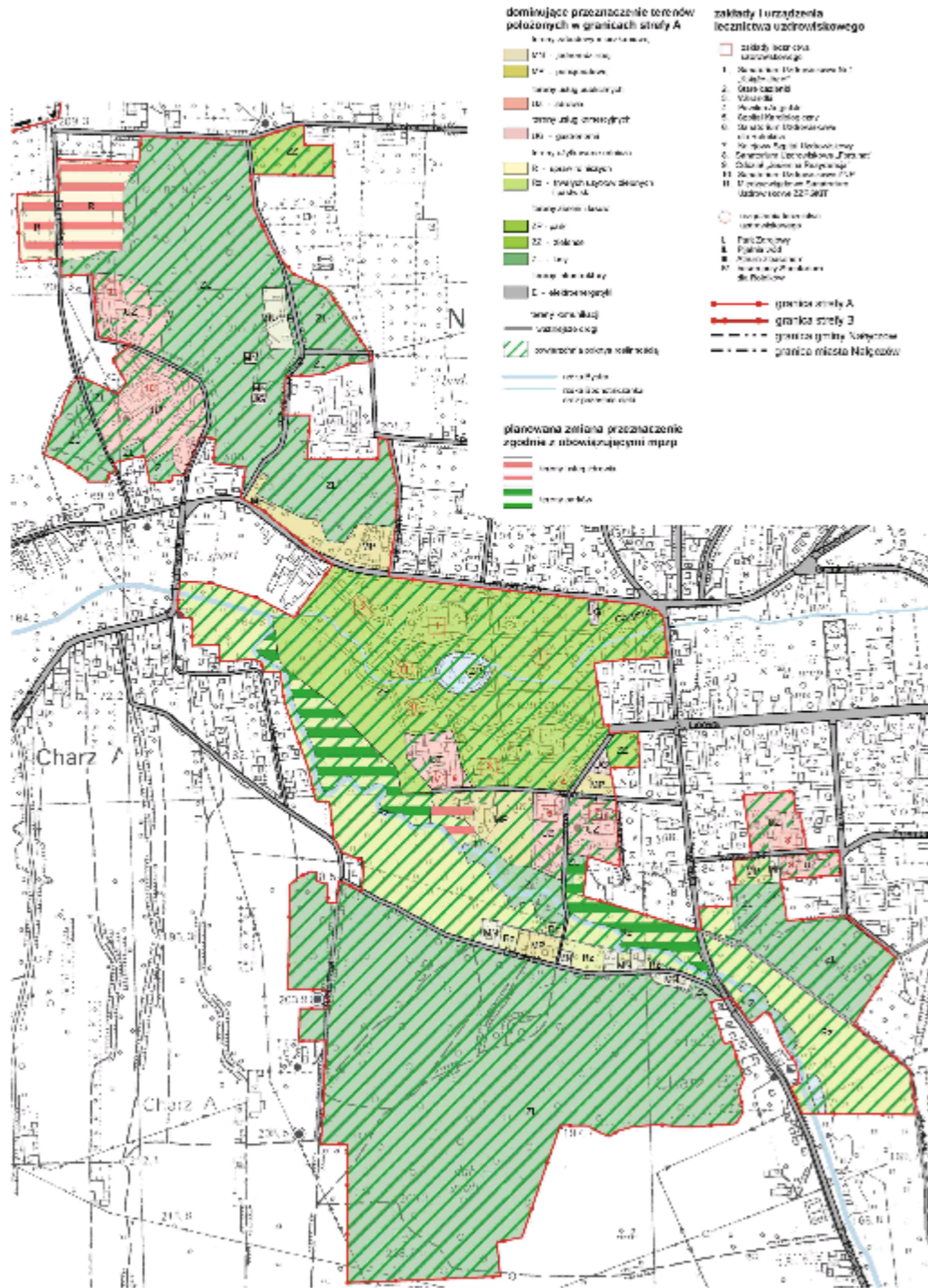
Załącznik Nr 2 do Obwieszczenia

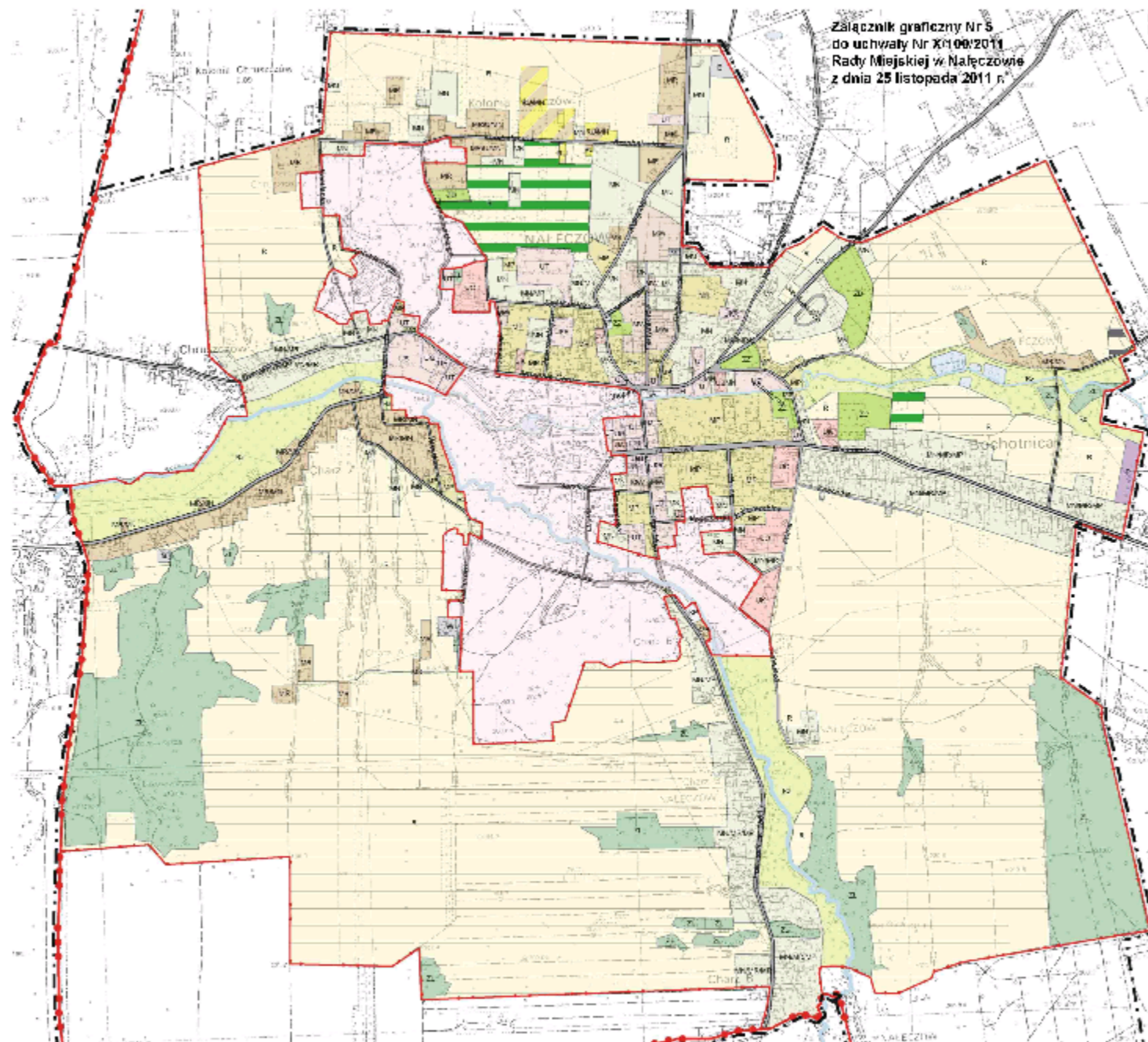
Wojewody Lubelskiego z dnia 24 grudnia 2012 r.

Załącznik graficzny Nr 2 do uchwały Nr XX/100/2011  
Rady Miejskiej w Nalczowie z dnia 25 listopada 2011 r.

**Struktura funkcjonalno-przestrzenna strefy A**  
Stan zagospodarowania

Skala 1:7 000





### Struktura funkcjonalno-przestrzenna strefy B

Stan zagospodarowania Skala 1:15 000

dominujące przeznaczenie terenów położonych w obrębie strefy B

tereny zabudowy mieszkaniowej

- RM - jednorodnorodnej
- RM - parterowej
- RM - zagrodowej
- RM - wielorodnorodnej

tereny usług publicznych

- UA - administracyjna
- UB - kompleksowa publicznego
- UJ - zdrowotna
- UD - oświatowa
- UK - kulturalna

tereny usług komercyjnych

- US - usługowa
- UKK - kulturalna
- U - usługowa
- UT - turystyczna
- UG - gastronomiczna
- UH - handlowa

tereny usługowo-rekreacyjne

- RU - teren usługowo-rekreacyjny w gospodarstwach agroturystycznych
- R - uprawa rekreacyjnych
- Re - teren usługowo-rekreacyjny z zabudową

tereny przemysłowe

- P - produkcyjne

tereny zielone i lasów

- ZL - zalesienie
- ZD - ogrody działkowe
- ZC - cmentarz
- ZI - lasy

tereny sportowe

- KA - drogi sportowe
- KP - parkingi

warunki terenu

tereny infrastrukturalne

- E - elektroenergetyka
- G - gazownictwo
- W - wodociągów
- K - kanalizacja

tereny urządzeń technicznych bez prawa zabudowy

planowana zmiana przeznaczenia zgodnie z obowiązującymi mpzp

- planowane tereny zielone
- planowane tereny usług
- rodzaj Byczki
- rodzaj liczników i innych urządzeń

graniczono strefy

- strefa A
- graniczono strefy B
- graniczono strefy C
- graniczono strefy "Bajkowy"
- graniczono miasto Nałęczów

