

**OBWIESZCZENIE  
WOJEWODY LUBELSKIEGO  
z dnia 19 maja 2010 r.  
o sprostowaniu błędów**

Na podstawie art. 17 ust. 4 ustawy z dnia 20 lipca 2000 r. o ogłaszaniu aktów normatywnych i niektórych innych aktów prawnych (Dz.U. z 2010 r. Nr 17, poz. 95) prostuje się następujące błędy:

- 1) w uchwale Rady Gminy Wołyń Nr XXXII/155/2009 z dnia 29 grudnia 2009 r. w sprawie określenia górnych stawek opłat ponoszonych przez właścicieli nieruchomości za usługi w zakresie odbierania odpadów komunalnych oraz opróżniania zbiorników bezodpływowych i transportu nieczystości ciekłych (Dz.Urz.Woj.Lub. z 2010 r. Nr 32, poz. 716) w § 1 ust. 1 pkt 1 zamiast wyrazów „1) za odbieranie odpadów komunalnych 180 zł/m<sup>3</sup> brutto;” powinny być wyrazy „1) za odbieranie odpadów komunalnych 180 zł/m<sup>3</sup> brutto, w tym 7 % podatek VAT, tj. 11,78 zł;”,  
w § 1 ust. 1 pkt 2 zamiast wyrazów „2) za opróżnianie zbiorników bezodpływowych i transport nieczystości ciekłych 18 zł/m<sup>3</sup> brutto.” powinny być wyrazy „2) za opróżnianie zbiorników bezodpływowych i transport nieczystości ciekłych 18 zł/m<sup>3</sup> brutto, w tym 7 % podatek VAT, tj. 1,18 zł.”;
- 2) w uchwale Rady Gminy Fajstławice Nr XVIII/85/99 z dnia 18 grudnia 1999 r. w sprawie uchwalenia I etapu zmiany miejscowego planu ogólnego zagospodarowania przestrzennego gminy Fajstławice, zwanego miejscowym planem zagospodarowania przestrzennego gminy Fajstławice (Dz.Urz.Woj.Lub. z 2000 r. Nr 54, poz. 637) załącznik Nr 1 powinien brzmieć „

Załącznik nr 1 do Uchwały Nr XVII/85/99  
Rady Gminy Fajstławice  
z dnia 18 grudnia 1999 r.

**Schemat ułożenia arkuszy załącznika**

Skala załącznika 1:10 000

		<b>1</b>	<b>2</b>	<b>3</b>			
	<b>4</b>	<b>5</b>	<b>6</b>	<b>7</b>	<b>8</b>	<b>9</b>	
	<b>10</b>	<b>11</b>	<b>12</b>	<b>13</b>	<b>14</b>	<b>15</b>	<b>16</b>
<b>17</b>	<b>18</b>	<b>19</b>	<b>20</b>	<b>21</b>	<b>22</b>	<b>23</b>	
	<b>24</b>	<b>25</b>	<b>26</b>	<b>27</b>	<b>28</b>		
	<b>29</b>	<b>30</b>	<b>31</b>	<b>32</b>			

## OZNACZENIA OGÓLNE

	GRANICE ADMINISTRACYJNE GMINY
	GRANICE OBRĘBÓW GEODEZYJNYCH
	GRANICE OBSZARU ZABUDOWY WSKAZANE DO OPRACOW. PLANU ZAGOSPODAROWANIA
	GRANICE I SYMBOLE JEDNOSTEK ARCHITEKTONICZNO - KRAJOBRAZOWYCH
	LINIA ROZGRANICZAJĄCE TERENY O RÓŻNYM PRZEZNACZENI
	ŚCIŚLE OKREŚLONE / ORIENTACYJNE
	GRANICA POLNO - LEŚNA

## STREFY POLITYKI PRZESTRZENNEJ

## I. STREFA OCHRONY I KSZTAŁTOWANIA ŚRODOWISKA PRZYRODNICZEGO

	OBSZAR WYSOKIEJ OCHRONY WÓD PODZIEMNYCH (I.1)
	OBSZARY ŹRÓDLISKOWE RZEK WSKAZANE DO OCHRONY (I.2)
	EKOLOGICZNY SYSTEM OBSZARÓW CHRONIONYCH (I.3)
	GRANICE OTULINY KRZCZONOWSKIEGO PARKU KRAJOBRAZC
	ZESPÓŁ PRZYRODNICZO - KRAJOBRAZOWY ISTNIEJ / PROJ
	UŻYTEK EKOLOGICZNY (I.6)
	POMNIKI PRZYRODY ISTNIEJĄCE / PROJEKTOWANE (I.7)
	LASY OCHRONNE (I.8)
	LASY GLEBOCHRONNE ISTNIEJĄCE/PROJEKTOWANE (I.8 A)
	LASY WODOCHRONNE PROJEKTOWANE (I.8 B)
	KOMPLEKSY LEŚNE, ZADRZEWIENIA / PROJEKTOWANE ZALES I ZADRZEWIENIA (I.9)/TERENY DO REKULTYWACJI
	WODY OTWARTE (RZEKI, STAWY, ROWY), ŹRÓDŁA (I.10)
	ZBIORNIKI WODNE ISTNIEJĄCE/ DO ODTWÓRZENIA (I.11)
	DNA DOLIN RZECZNYCH (I.12)
	SUCHE OBNIŻENIA DOLINNE (I.13)

	PODSTAWOWE FORMY FITOMELIORACJI (I.14), ZADRZEWIENIA PASOWE
	ZADRZEWIENIA RZĘDOWE
	ZADRZEWIENIA ŻYWOPLOTOWE
	ZADRZEWIENIA I ZAKRZEWIENIA KĘPOWE

## II. STREFA OCHRONY KRAJOBRAZU KULTUROWEGO

	• OCHRONA PRAWNA
	STREFA ŚCIŚLEJ OCHRONY KONSERWATORSKIEJ ZESPOŁU/OBIEKTU ZABYTKOWEGO (II.1)
	STREFA POŚREDNIEJ OCHRONY KONSERWATORSKIEJ ZESPOŁU OBIEKTU ZABYTKOWEGO (II.3)
	• OCHRONA PLANISTYCZNA - PROJEKTOWANA
	STREFA OCHRONY KONSERWATORSKIEJ KRAJOBRAZU KULTUROWEGO (II.4)
	K - STREFA OCHRONY TOŻSAMOŚCI KRAJOBRAZU WSI Z ŁANOWYMI ROZŁOGAMI PÓL (I.1)
	AR - STREFA OCHRONY ARCHEOLOGICZNEJ (I.2)
	PROJEKTOWANA STREFA ŚCIŚLEJ OCHRONY KONSERWATORSKIEJ II.2
	PROJEKTOWANA POŚREDNIA OCHRONA KONSERWATORSKA OBIEKTÓW ZABYTKOWYCH (I.3)

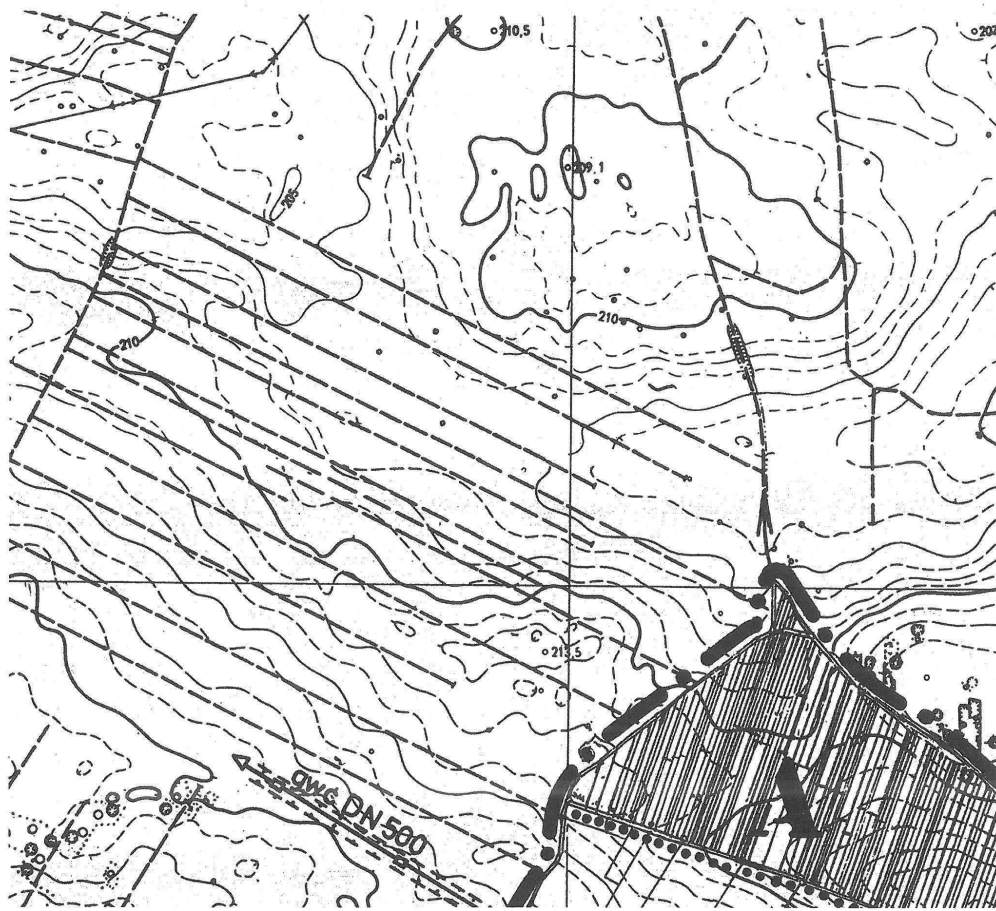
## STREFA OCHRONY I KSZTAŁTOWANIA ELEMENTÓW KOMPOZYCJI KRAJOBRAZU (II.5)

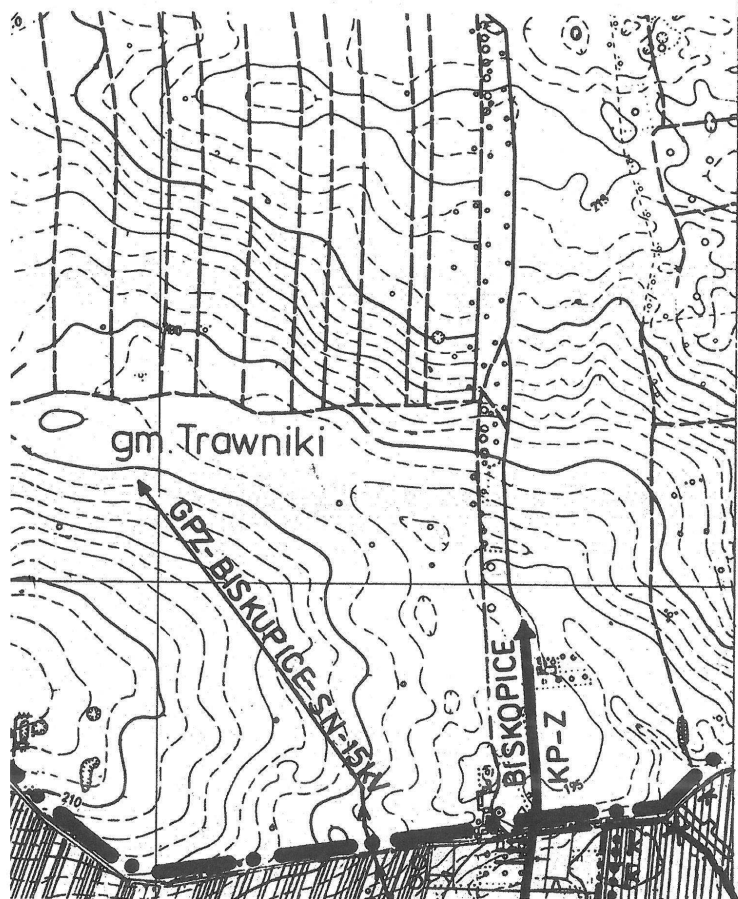
	• DOMINANTY I AKCENTY ARCHITEKTONICZNE/KRAJOBRAZOWE (I.1)
	• PUNKTY WIDOKOWE I OTWARCIA WIDOKOWE (I.2)
	• GŁÓWNE I LOKALNE OSIE WIDOKOWE
	• ZIELEŃ KOMPOWANA - PARKI DWORSKIE ALEJE, SZPALERY ZABYTKOWE/ZIELEŃ PRZYDROŻNA (I.4)
	• CMENTARZE KATOLICKI CZYNNY/ZAMKNIĘTY, WOJENNY Z I WOJNY ŚWIATOWEJ/MOGIŁA WOJENNA (I.5)
	• ZIELEŃ IZOLACYJNA (I.6)

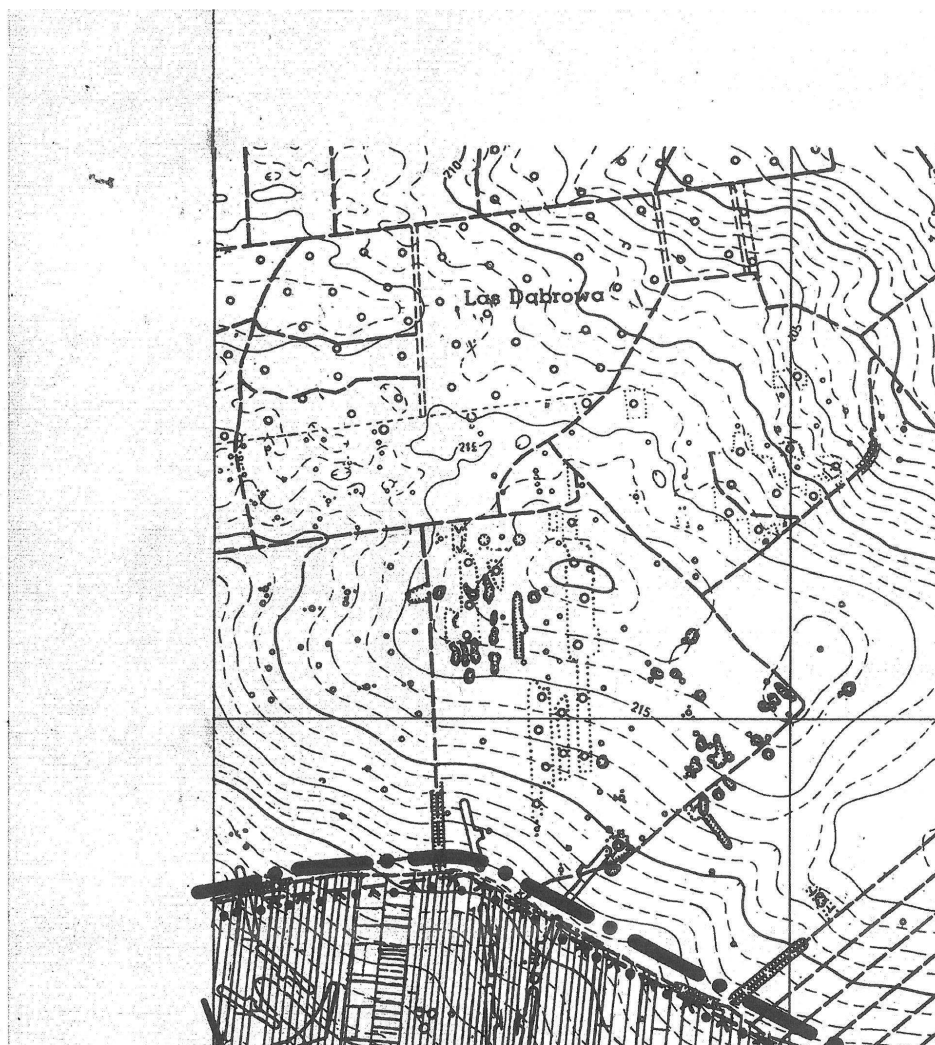
## III. STREFA OCHRONY WALORÓW PRZESTRZENI ROLNICZEJ

	OBSZARY UPRAW POŁOWYCH WYLĄCZONE Z ZABUDOWY (III.1)
	OBSZARY ROLNE Z ZABUDOWĄ KOLONIJNA I ROZPROSZONA DO ADAPTACJI (III.2)
	OBSZARY UŻYTKÓW ZIEŁONYCH (III.3)
	IV. STREFA KSZTAŁTOWANIA OSADNICTWA
	TERENY ZABUDOWY WIELORODZINNEJ (IV.1)
	TERENY ZABUDOWY ZAGRODOWEJ (IV.2)
	TERENY ZABUDOWY JEDNORODZINNEJ (IV.3)
	TERENY ZABUDOWY EKSTENSYWNEJ (IV.4)
	TERENY REZERW MIESZKALNICTWA (IV.5)
	V. STREFA OBSŁUGI OSADNICTWA
	1. USŁUGI (V.1)
	TERENY USŁUG CENTROWÓRCZYCH W OSRODKU GMINNYM (1.1)
	TERENY USŁUG PUBLICZNYCH (1.2)
	• USŁUGI OŚWIATY I WYCHOWANIA
	• USŁUGI SPORTU I REKREACJI
	• USŁUGI KULTURY
	• USŁUGI ZDROWIA I OPIEKI SPOŁECZNEJ
	• USŁUGI ADMINISTRACJI/ BEZPIECZEŃSTWA
	• USŁUGI ŁĄCZNOŚCI
	TERENY USŁUG KOMERCYJNYCH (1.3)
	• USŁUGI HANDLU
	• USŁUGI GASTRONOMII
	• USŁUGI RZEMIOSŁA
	• USŁUGI TURYSTYKI
	• USŁUGI DLA ROLNICTWA
	2. PRZEDSIĘBIORCZOŚĆ I DROBNA WYTWÓRCZOŚĆ (V.2)
	TERENY BAZ, SKŁADÓW
	TERENY PRZETWÓRSTWA, DROBNEJ PRZEDSIĘBIORCZOŚCI I RZEMIOSŁA PRODUKCYJNEGO
	TERENY GOSPODARKI RYBACKIEJ
	3. INFRASTRUKTURA TECHNICZNA (V.3)
	TERENY URZĄDZEŃ ZAOPATRZENIA W WODĘ
	TERENY URZĄDZEŃ ODPROWADZANIA I OCZYSZCZANIA ŚCIEKÓW
	TERENY URZĄDZEŃ SKŁADOWANIA ODPADÓW / WIEJSKIE PUNKTY GROMADZENIA ODPADÓW
	MAGISTRALNA LINIA ELEKTROENERGET. WN 400 KV - PROJEKTOWANA
	LINIE ELEKTROENERGETYCZNE SN - ISTNIEJĄCE/ PROJEKTOWANE
	TEREN URZĄDZEŃ GAZOWNICTWA
	GAZOCIĄG WYSOKOPRĘŻNY ZE STREFA BEZPIECZNĄ ISTNIEJĄCY/PROJEKTOWANY
	5. KOMUNIKACJA (V.4)
	DROGA KRAJOWA - DOCELOWO EKSPRESOWA/PROJEKT. (W KAT. „S”)
	ZMIANA TRASY DROGI KRAJOWEJ - OBWODNICA (W KATEGORII „S”)
	DROGA KRAJOWA (W KAT. GŁÓWNEJ RUCHU PRZYŚPIESZONEGO „GP”)
	DROGA WOJEWÓDZKA KW (W KATEGORII GŁÓWNEJ RUCHU PRZYŚPIESZONEGO „GP”)
	DROGI POWIATOWE KP (W KATEGORII ZBIORCZE „Z”, GŁÓWNE „G”)
	DROGI GMINNE KG / PROJEKTOWANE KG-P (W KATEGORII LOKALNE „L”, DOJAZDOWE „D”)
	DROGI ZAKŁADOWE
	CIĄGI PIESZO - JEZDNE
	TRASY TURYSTYCZNE (ROWEROWE)
	TERENY URZĄDZEŃ OBSŁUGI KOMUNIKACJI SAMOCHODOWEJ





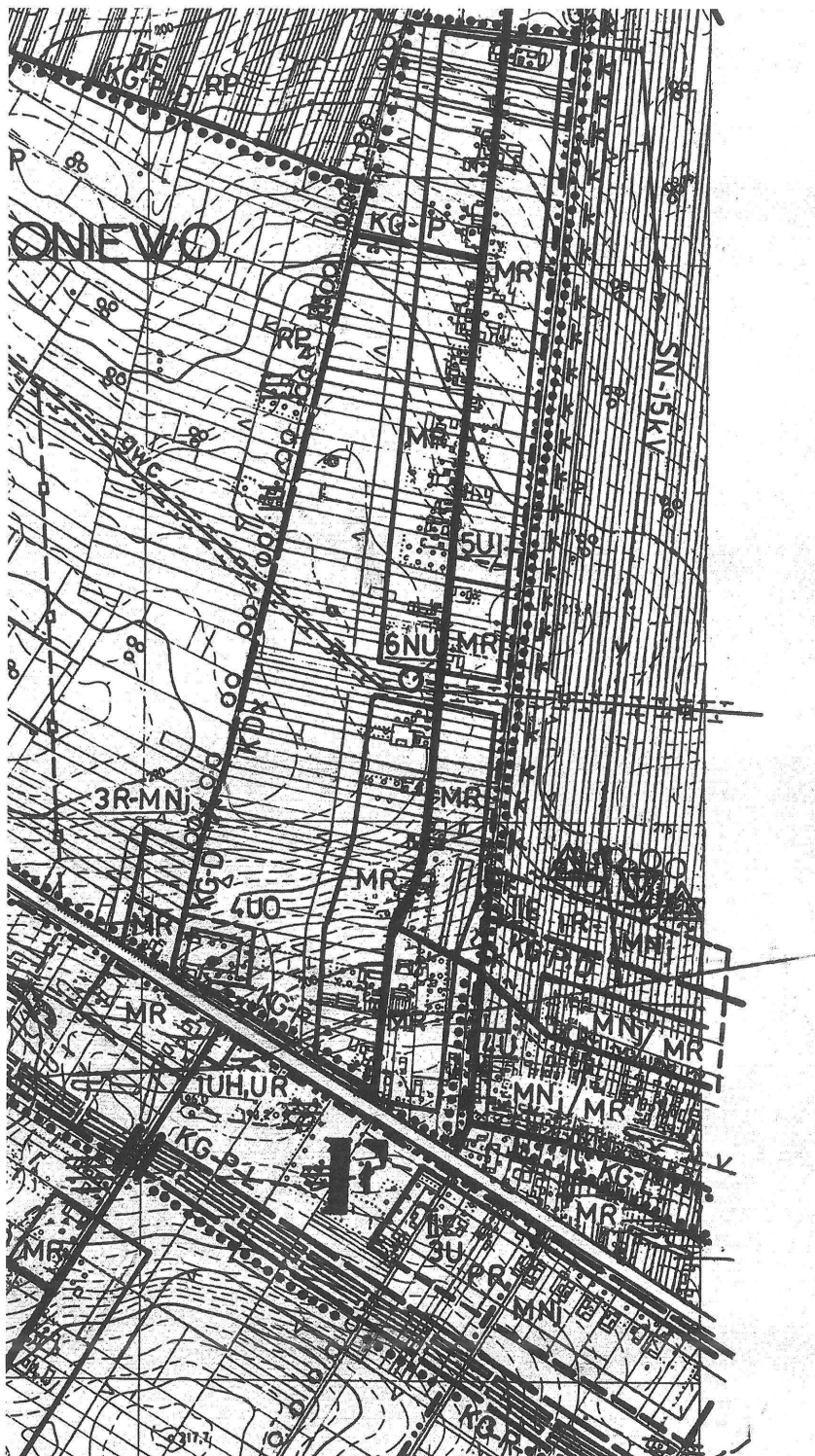




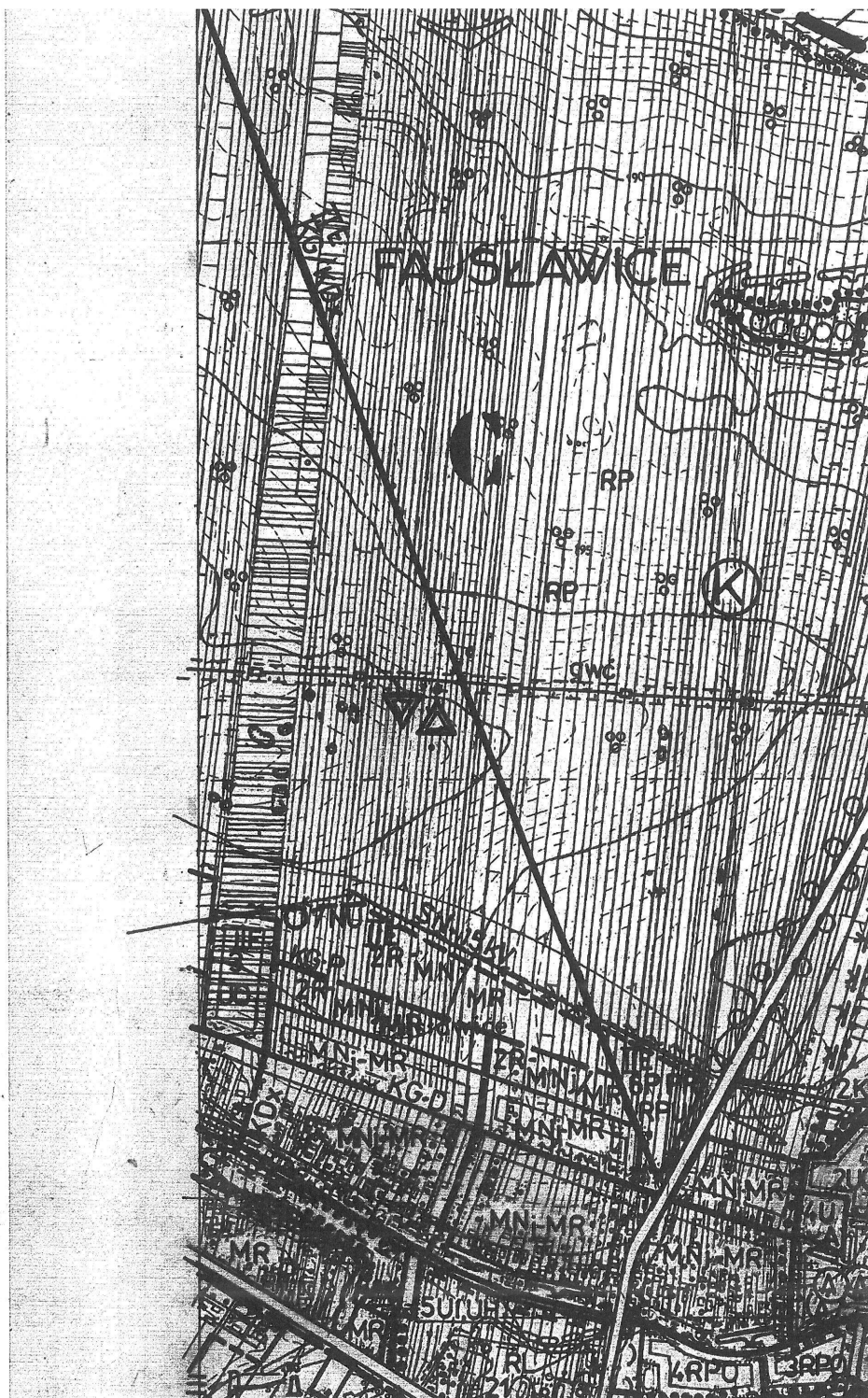








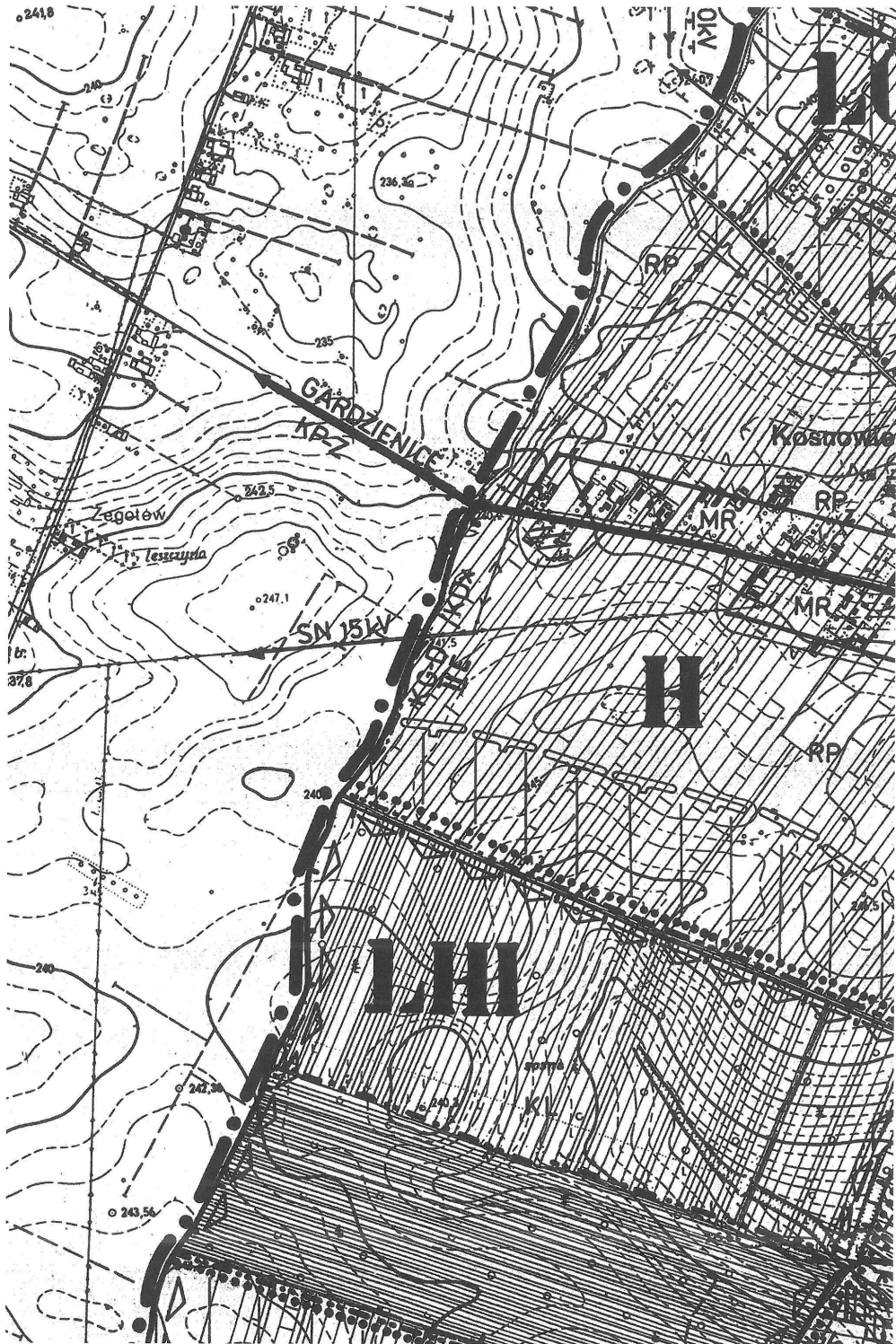






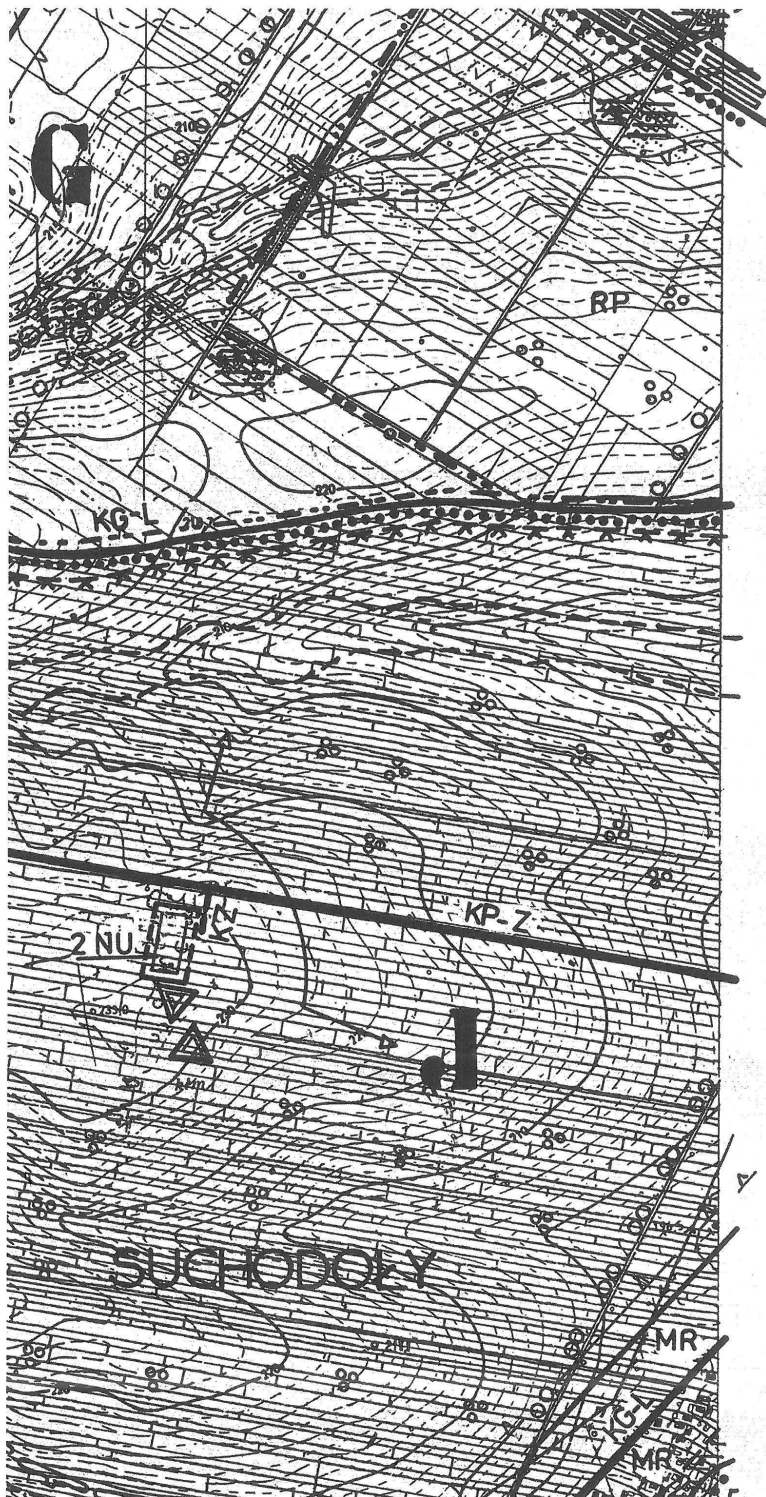






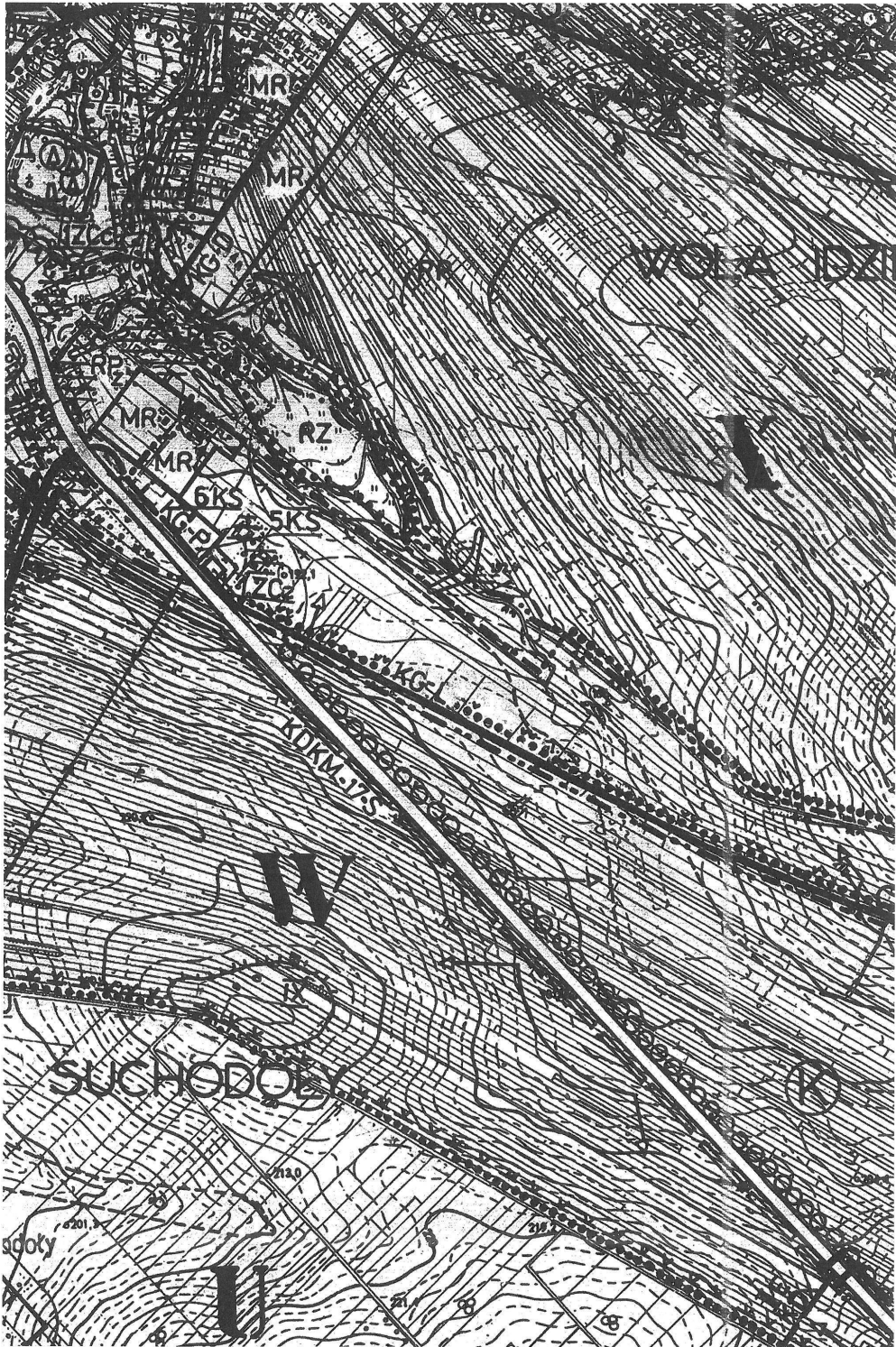


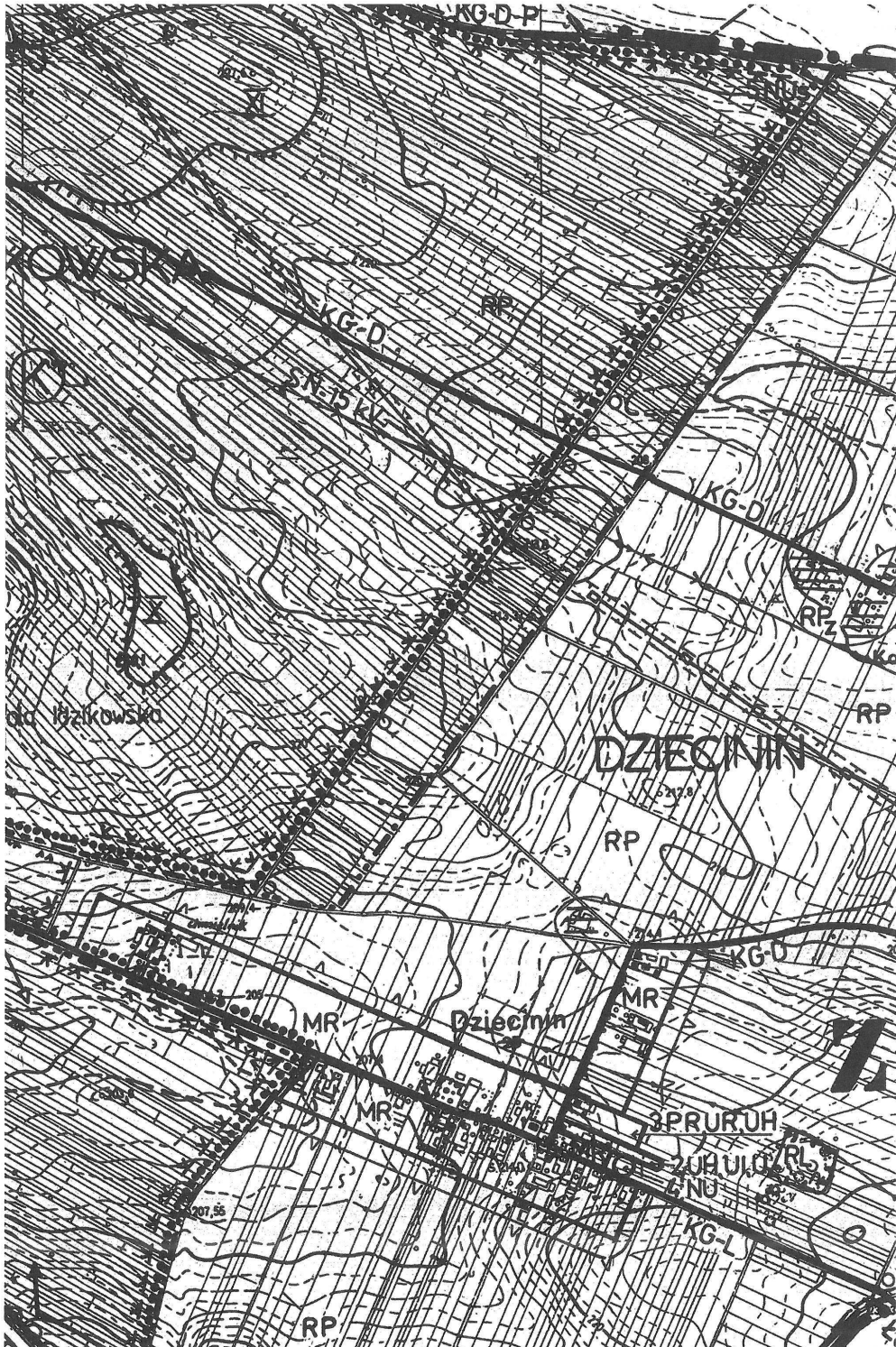












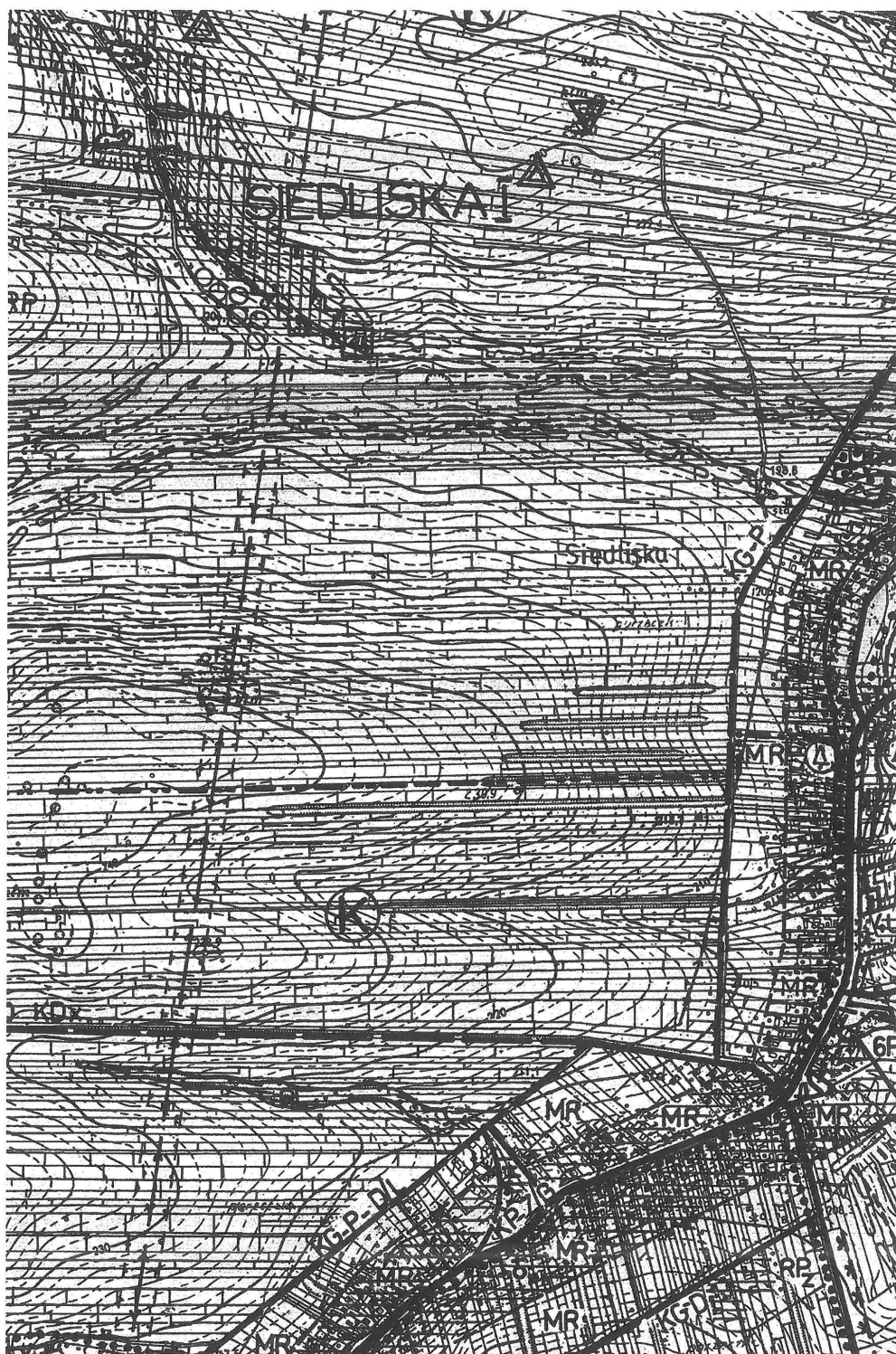


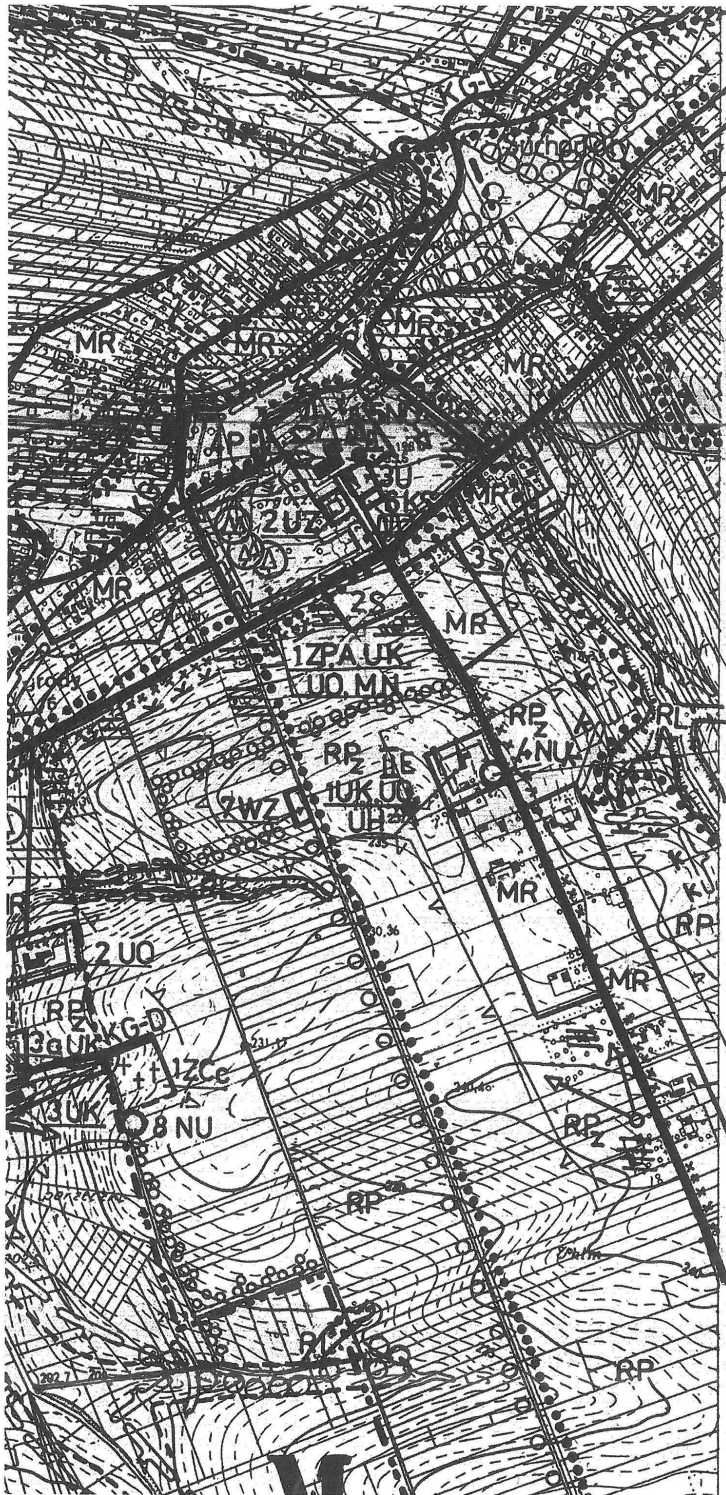


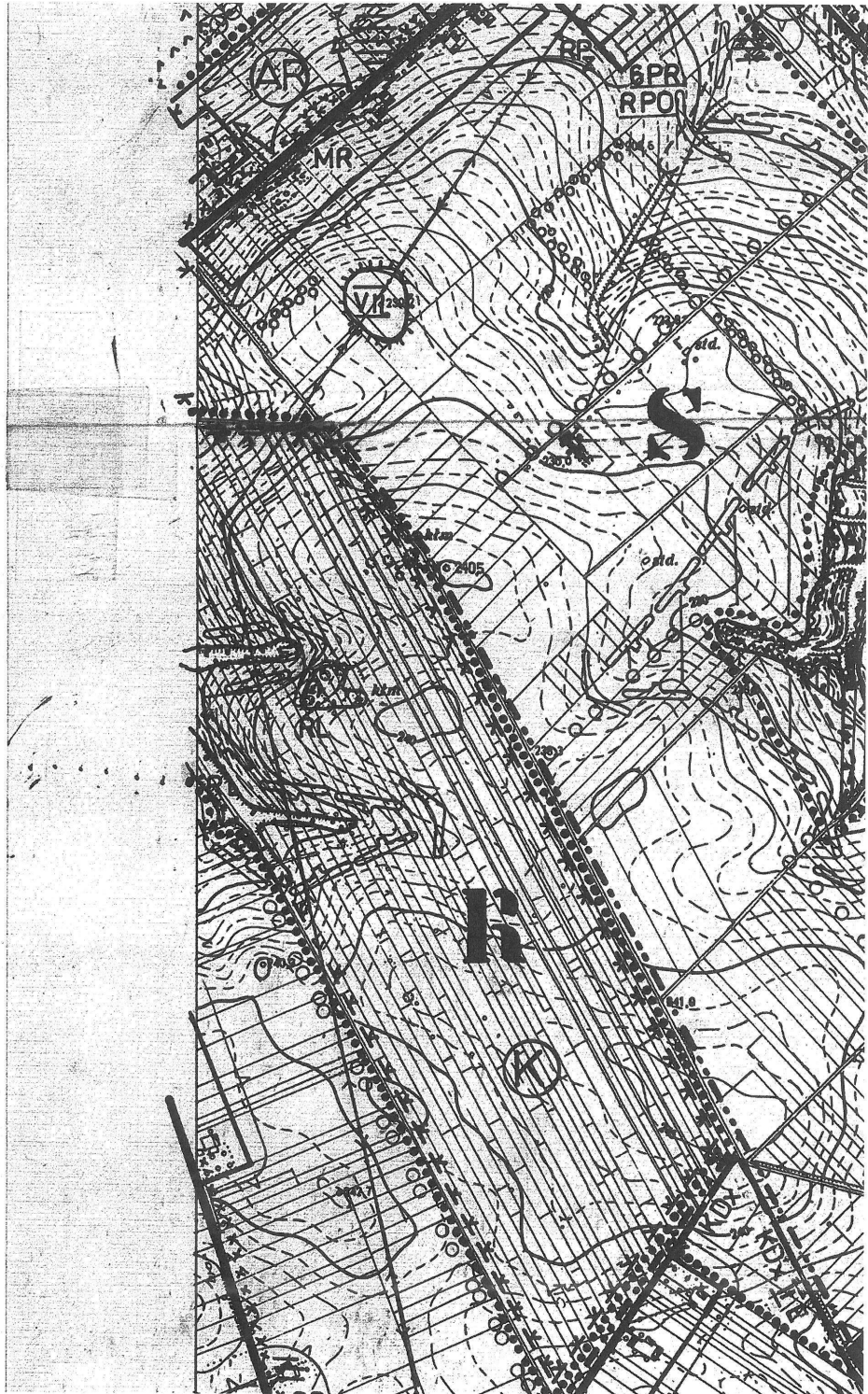




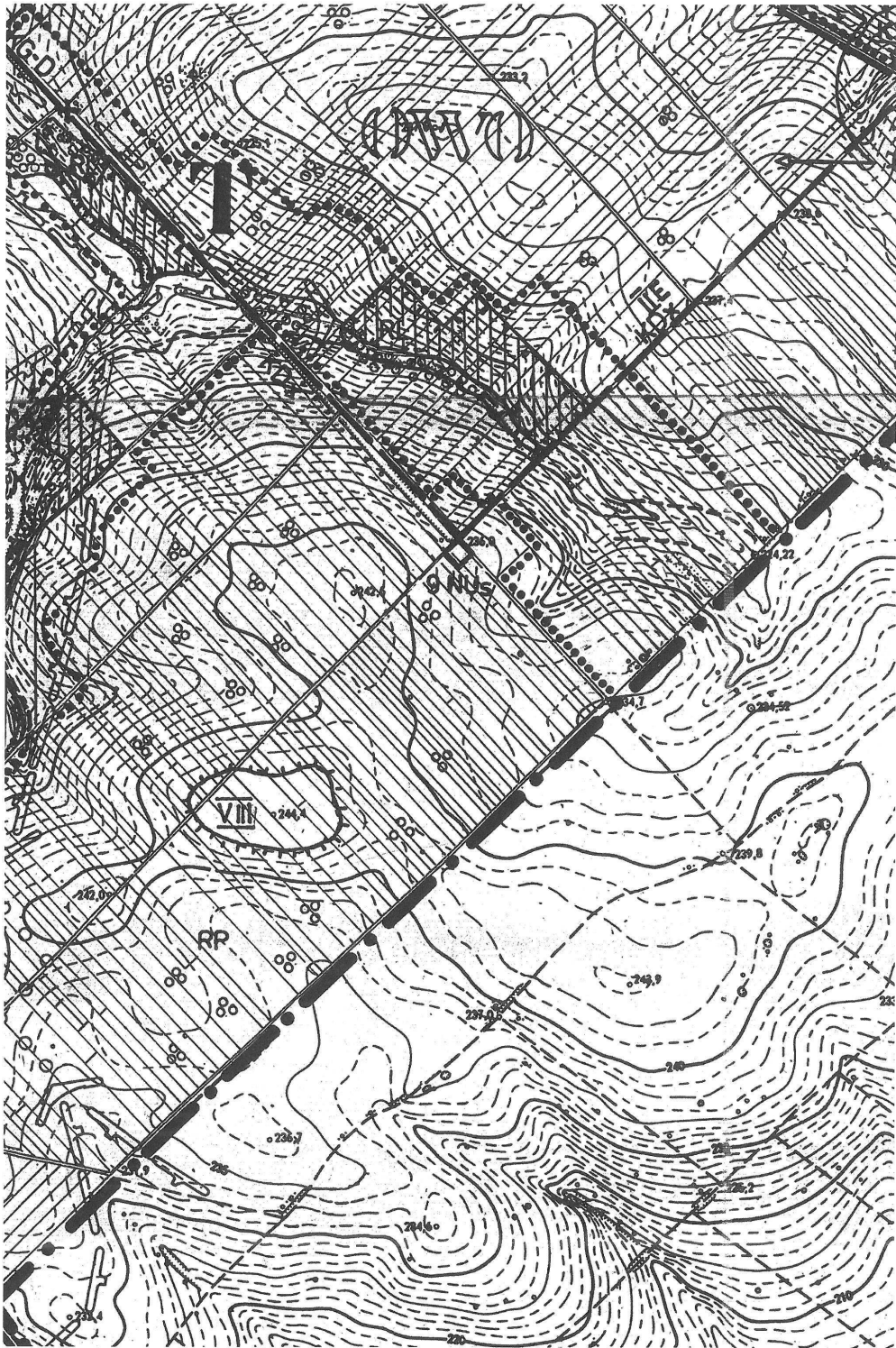


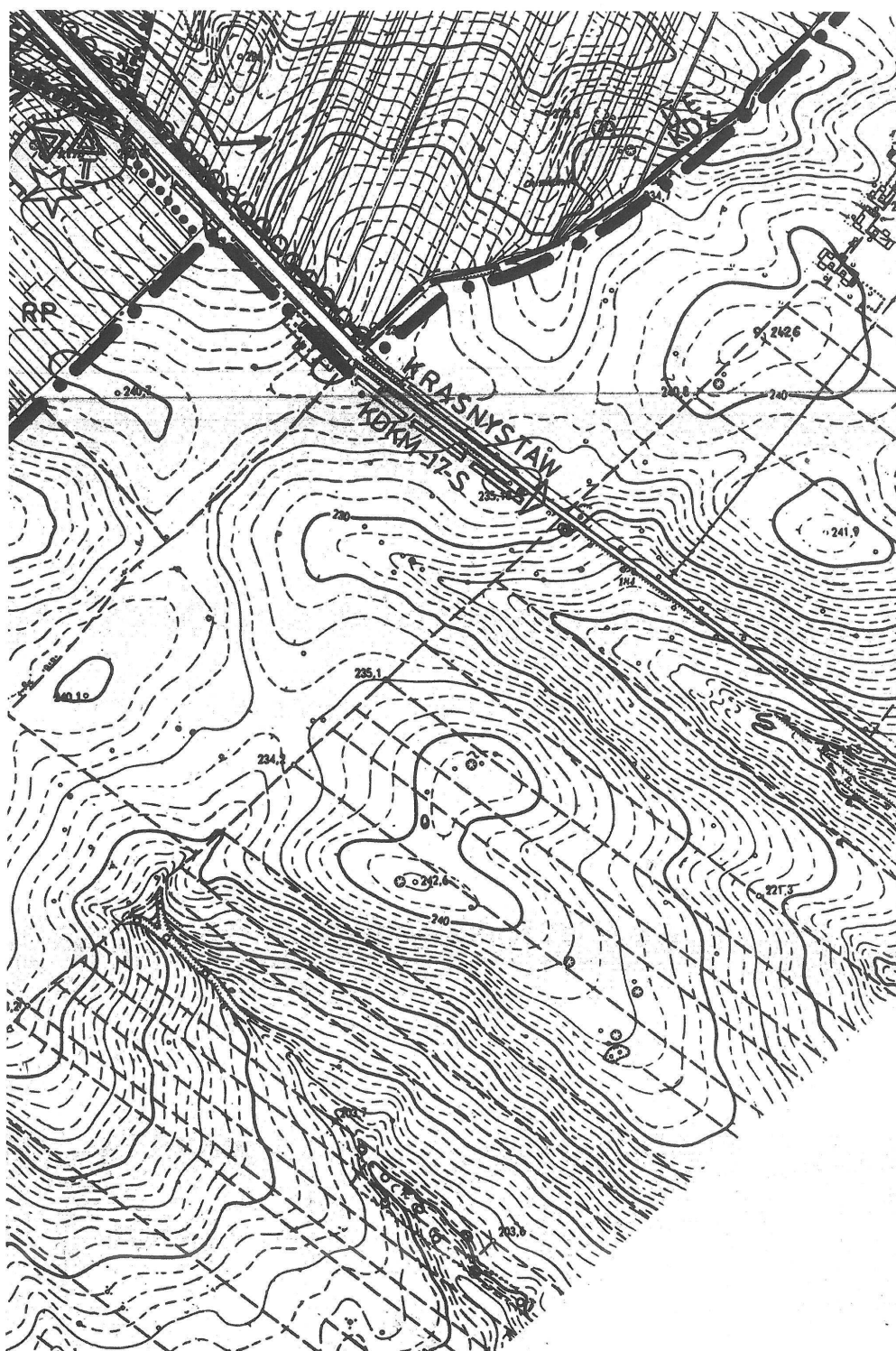








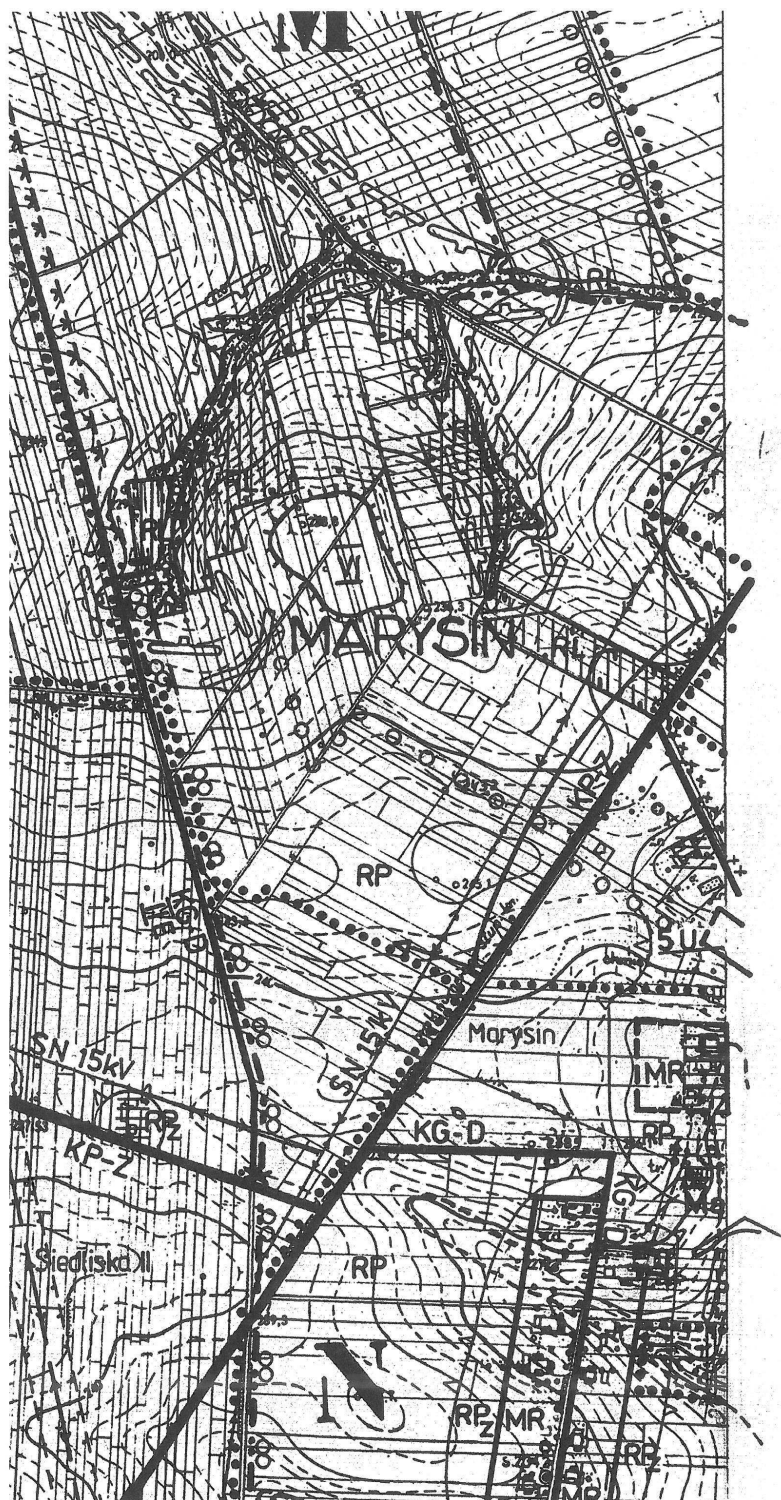


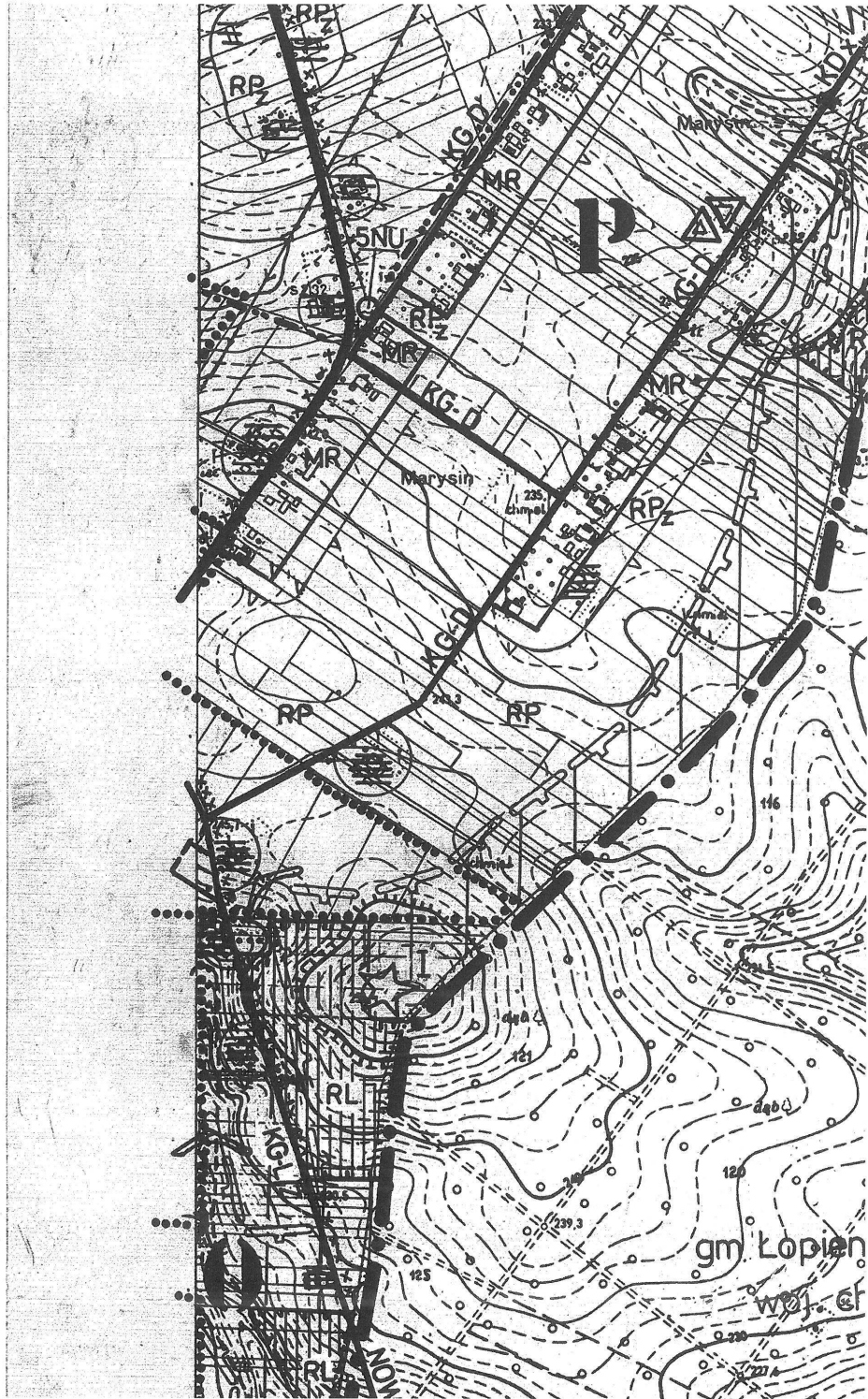






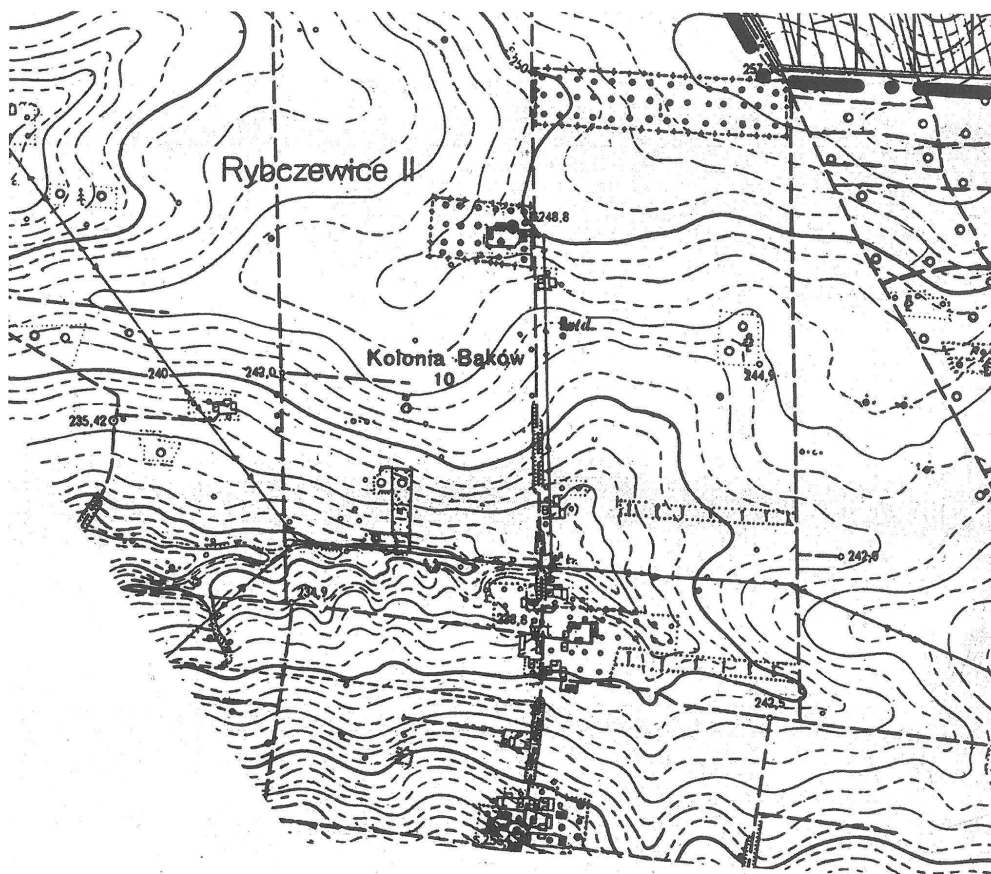






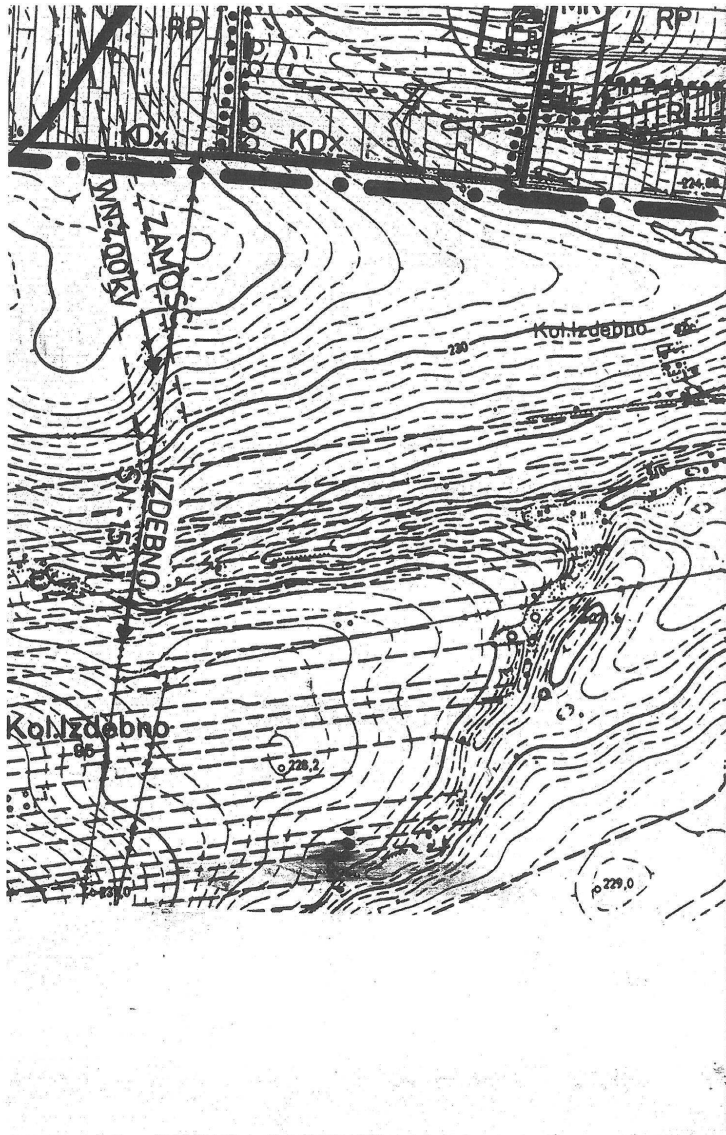














WOJEWODA LUBELSKI  
GENOWEFA TOKARSKA