



# DZIENNIK URZĘDOWY

## WOJEWÓDZTWA MAŁOPOLSKIEGO

Kraków, dnia 28 marca 2024 r.

Poz. 2306

### ROZPORZĄDZENIE WOJEWODY MAŁOPOLSKIEGO

z dnia 26 marca 2024 r.

(nr poz. rej. 3/24)

#### **zmieniające rozporządzenie w sprawie zwalczania zgnilca amerykańskiego pszczoł na terenie powiatu tarnowskiego ziemskiego i Miasta Tarnowa**

Na podstawie art. 46 ust. 3 pkt 1, pkt 3 lit. b, pkt 4 i pkt 6 ustawy z dnia 11 marca 2004 r. *o ochronie zdrowia zwierząt oraz zwalczaniu chorób zakaźnych zwierząt* (Dz. U. z 2023 r. poz. 1075) oraz § 7 ust. 1 pkt 1 i 2, ust. 2 i ust. 3 rozporządzenia Ministra Rolnictwa i Rozwoju Wsi z dnia 11 lipca 2016 r. *w sprawie zwalczania zgnilca amerykańskiego pszczoł* (Dz. U. z 2016 r. poz. 1123) zarządza się, co następuje:

**§ 1.** W rozporządzeniu Wojewody Małopolskiego z dnia 9 listopada 2021 r. *w sprawie zwalczania zgnilca amerykańskiego pszczoł na terenie powiatu tarnowskiego i Miasta Tarnowa* (Dz. Urz. Woj. Małopolskiego z 2021 r. poz. 6343, z 2022 r. poz. 6461 oraz z 2023 r. poz. 6178) wprowadza się następujące zmiany:

1) §1 otrzymuje brzmienie:

„§ 1. 1. Za obszar zapowietrzony zgnilcem amerykańskim pszczoł, zwany dalej „obszarem zapowietrzonym”, uznaje się teren ograniczony:

- 1) od strony zachodniej: granicami administracyjnymi miejscowości: zachodnią miejscowości Łowczów (gm. Tuchów), południową i zachodnią Piotrkowic (gm. Tuchów), południową miejscowości Woźniczna (gm. Pleśna) – do rzeki Białej, a następnie tą rzeką i dalej – potokiem Podlesie do południowo-zachodniej granicy administracyjnej miejscowości Rzuchowa (gm. Pleśna). Granicami administracyjnymi miejscowości: południowo-zachodnią Rzuchowej, południową Błonia (gm. Tarnów) – do drogi powiatowej nr 1396 K, a następnie tą drogą w kierunku południowym i dalej w kierunku zachodnim drogą gminną nr 200068 K, dalej drogą powiatową nr 1397 K, a następnie drogą lokalną przez Rogówkę (część miejscowości Szczepanowice, gm. Pleśna) do rzeki Dunajec. Rzeką Dunajec w kierunku północnym do drogi krajowej 94, następnie tą drogą w kierunku zachodnim i dalej w kierunku północnym drogami: powiatową nr 1347 K, gminną nr 202553 K, wojewódzką nr 975 do autostrady A4. Następnie autostradą A4 w kierunku północno-wschodnim do zachodniej granicy administracyjnej Tarnowa. Dalej tą granicą w kierunku północnym i zachodnią granicą administracyjną miejscowości Łęg Tarnowski (gm. Żabno) do ulicy Tarnowskiej (drogi wojewódzkiej nr 973) w tej miejscowości. W miejscowości Łęg Tarnowski ulicami: Tarnowską, Partyń, Witosa, Dąbrowską do jej granicy administracyjnej;
- 2) od strony północnej: od ulicy Dąbrowskiej w miejscowości Łęg Tarnowski (gm. Żabno) północno-wschodnią granicą administracyjną tej miejscowości, następnie północnymi granicami administracyjnymi miejscowości: Łukowa (gm. Lisia Góra), Kobierzyn (gm. Lisia Góra), Breń (gm. Lisia Góra) oraz północną i wschodnią miejscowości Lisia Góra (gm. Lisia Góra);
- 3) od strony wschodniej: granicami administracyjnymi: północną i wschodnią miejscowości Zaczarnie (gm. Lisia Góra), północną i wschodnią miejscowości Wola Rzędzińska (gm. Tarnów), północną miejscowości Pogórska Wola (gm. Skrzyszów). Dalej granicą administracyjną województwa małopolskiego do południowej granicy administracyjnej miejscowości Szynwałd (gm. Skrzyszów),

a następnie tą granicą do drogi powiatowej nr 1357 K. Dalej tą drogą w kierunku południowym do drogi powiatowej nr 1381 K;

- 4) od strony południowej: od skrzyżowania z drogą powiatową nr 1357 K drogą powiatową nr 1381 K w kierunku południowo-zachodnim do drogi wojewódzkiej nr 977, dalej drogą wojewódzką nr 977 w kierunku południowym do przecięcia z drogą gminną nr 201800 K. Następnie tą drogą gminną do drogi powiatowej nr 1400 K, a następnie tą drogą powiatową w kierunku zachodnim do wschodniej granicy administracyjnej miejscowości Łowczów (gm. Tuchów). Dalej – wschodnią i południową granicą administracyjną tej miejscowości.

2. Obszar zapowietrzony, o którym mowa w ust. 1, określa mapa stanowiąca załącznik do niniejszego rozporządzenia.”;

- 2) załącznik do rozporządzenia otrzymuje brzmienie określone w załączniku do niniejszego rozporządzenia.”.

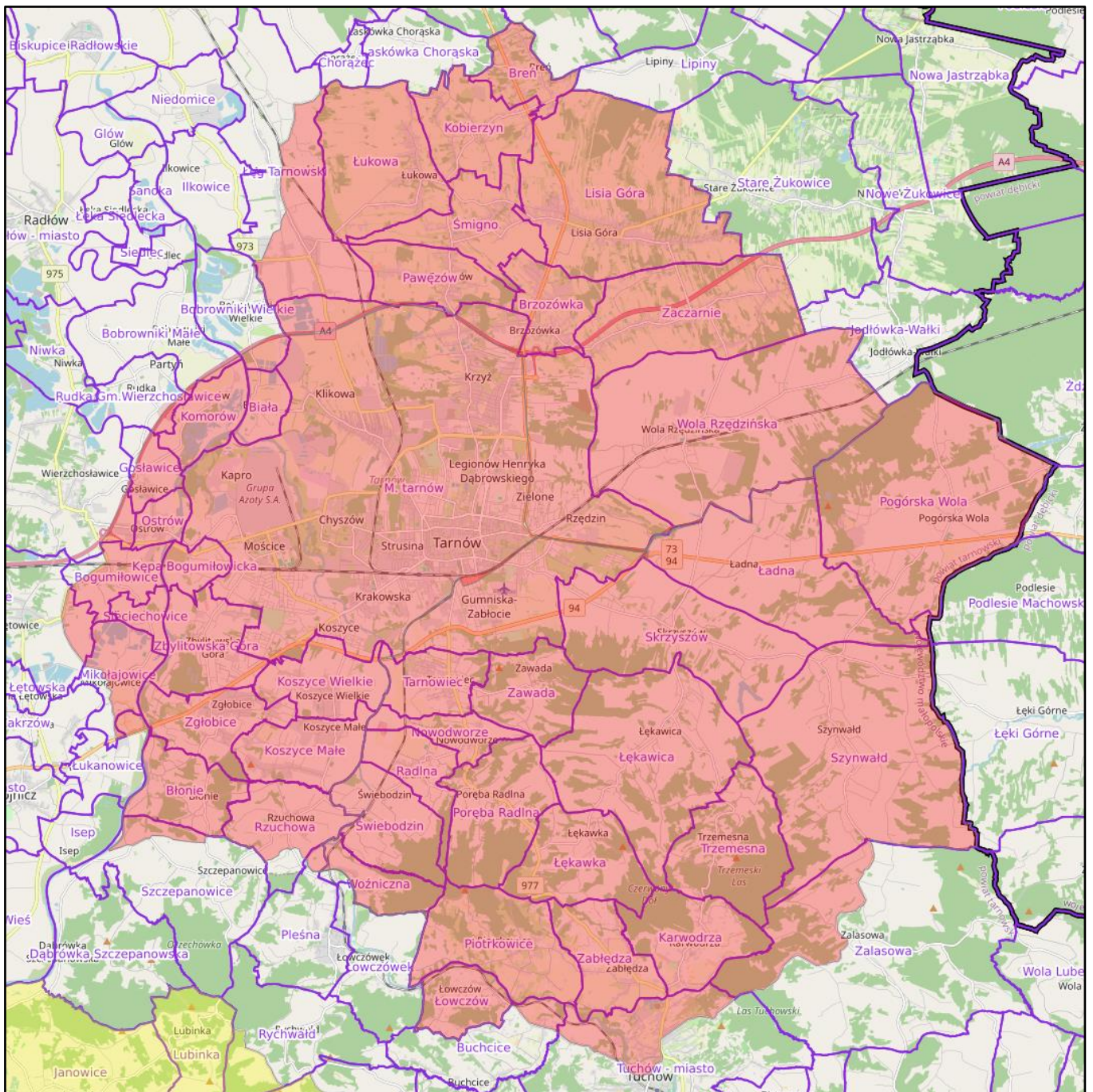
**§ 2.** Rozporządzenie podlega opublikowaniu w Dzienniku Urzędowym Województwa Małopolskiego.


**§ 3.** Rozporządzenie wchodzi w życie z dniem podania do publicznej wiadomości w sposób zwyczajowo przyjęty na terenie miejscowości wchodzących w skład obszaru zapowietrzonego, o którym mowa w §1.

Wojewoda Małopolski

**Krzysztof Jan Klęczar**

Załącznik do rozporządzenia Wojewody Małopolskiego



 obszar zapowietrzony