



# DZIENNIK URZĘDOWY

## WOJEWÓDZTWA MAŁOPOLSKIEGO

Kraków, dnia 4 listopada 2024 r.

Poz. 6744

### UCHWAŁA NR VII/65/2024 RADY GMINY RZEPIENNIK STRYZEWSKI

z dnia 30 października 2024 roku

#### w sprawie zaliczenia dróg do kategorii dróg gminnych i ustalenia ich przebiegu

Na podstawie art. 18 ust. 2 pkt 15 ustawy z dnia 8 marca 1990 r. o samorządzie gminnym (t.j. Dz. U. z 2024 r. poz. 1465), oraz art. 7 ust. 2 i 3 w zw. z art. 7a ust. 1 ustawy z dnia 21 marca 1985 r. o drogach publicznych (t.j. Dz. U. z 2024 r. poz. 320), po zasięgnięciu opinii Zarządu Powiatu Tarnowskiego, uchwała się, co następuje:

**§ 1.** Zalicza się drogi oznaczone w ewidencji gruntów jako działki ewidencyjne o numerach:

Lp.	Miejscowość	Nr ewid. działki
1	Olszyny	- 1397, 2688 (część działki)

do kategorii dróg gminnych i ustala się ich przebieg zgodnie z załącznikiem do niniejszej uchwały.

**§ 2.** Wykonanie uchwały powierza się Wójtowi Gminy Rzepiennik Strzyżewski.

**§ 3.** Uchwała wchodzi w życie po upływie 14 dni od dnia ogłoszenia w Dzienniku Urzędowym Województwa Małopolskiego.

Przewodniczący Rady Gminy

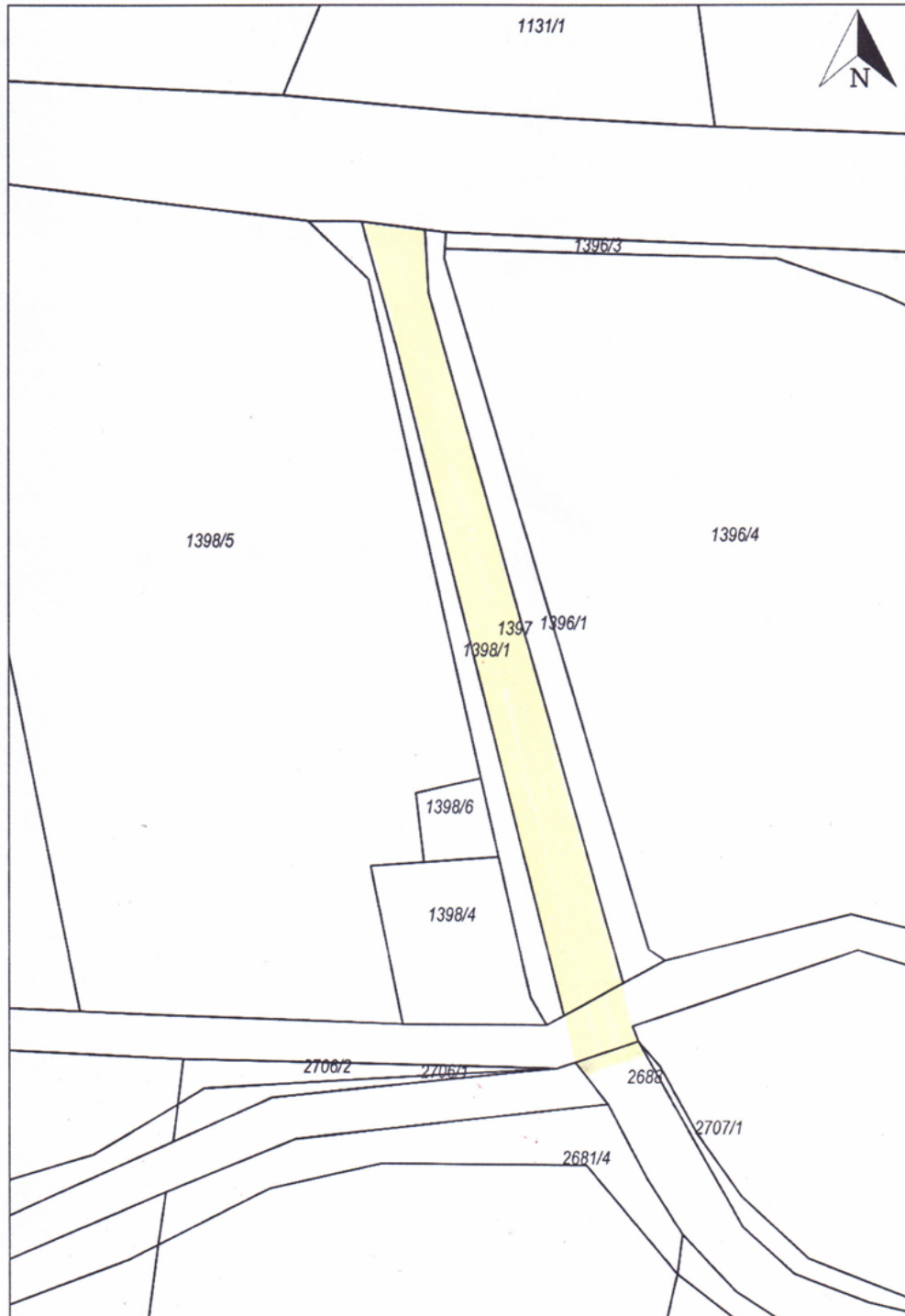
**Wacław Walaszek**

Załącznik do uchwały Nr VII/65/2024  
Rady Gminy Rzepiennik Strzyżewski  
z dnia 30 października 2024 r.

Dokument bez mocy prawnej.

22-10-2024

Mapa



Wydruk w skali 1:500

Wydruk z systemu WebEWID

Sporządził: GOSC

Udostępniane informacje nie są dokumentami w postępowaniach administracyjnych i innych. Materiały zawierające informacje z powiatowego zasobu geodezyjnego i kartograficznego (w tym dane z operatu ewidencji gruntów i budynków Starostwa Powiatowego w Tarnowie) należy zamawiać w Wydziale Geodezji. Dokumenty zawierające inne informacje przetwarzane w Wewnętrznym Portalu Mapowym należy zamawiać w wydziałach merytorycznych, odpowiedzialnych za aktualizację tych danych.