



DZIENNIK URZĘDOWY

WOJEWÓDZTWA MAŁOPOLSKIEGO

Kraków, dnia 11 czerwca 2024 r.

Poz. 3951

UCHWAŁA NR II/30/2024 RADY GMINY TARNÓW

z dnia 29 maja 2024 roku

w sprawie zaliczenia drogi oznaczonej dz. nr 311/6 i 309/3 (ul. Nowa) w Zgłobicach oraz dz. nr 949/10, 949/23, 951/4, 952/18, 952/21, 952/15, 953/8, 954/8, 955/6, 956/13, 957/8, 958/6 i 959/8 (ul. Nowa) w Zbylitowskiej Górze do kategorii dróg gminnych

Na podstawie art. 18, ust. 2 pkt 15 ustawy z dnia 8 marca 1990 r. o samorządzie gminnym (Dz. U. z 2024 r., poz. 609 t.j.) oraz art. 7 ust. 2 ustawy z dnia 21 marca 1985r. o drogach publicznych (Dz. U. z 2024 r., poz. 320 t.j.), po zasięgnięciu opinii Zarządu Powiatu Tarnowskiego, Rada Gminy Tarnów uchwala, co następuje:

§ 1. Zalicza się drogę oznaczoną dz. nr 311/6 i 309/3 (ul. Nowa) w Zgłobicach oraz dz. nr 949/10, 949/23, 951/4, 952/18, 952/21, 952/15, 953/8, 954/8, 955/6, 956/13, 957/8, 958/6 i 959/8 (ul. Nowa) w Zbylitowskiej Górze do kategorii dróg gminnych w przebiegu jak na załączniku graficznym nr 1.

§ 2. Wykonanie uchwały powierza się Wójtowi Gminy Tarnów.

§ 3. 1. Uchwała podlega ogłoszeniu w Dzienniku Urzędowym Województwa Małopolskiego.

2. Uchwała wchodzi w życie po upływie czternastu dni od dnia ogłoszenia.

Przewodnicząca Rady Gminy Tarnów

Wiesława Mitera

Załącznik do uchwały Nr II/30/2024
Rady Gminy Tarnów
z dnia 29 maja 2024 r.

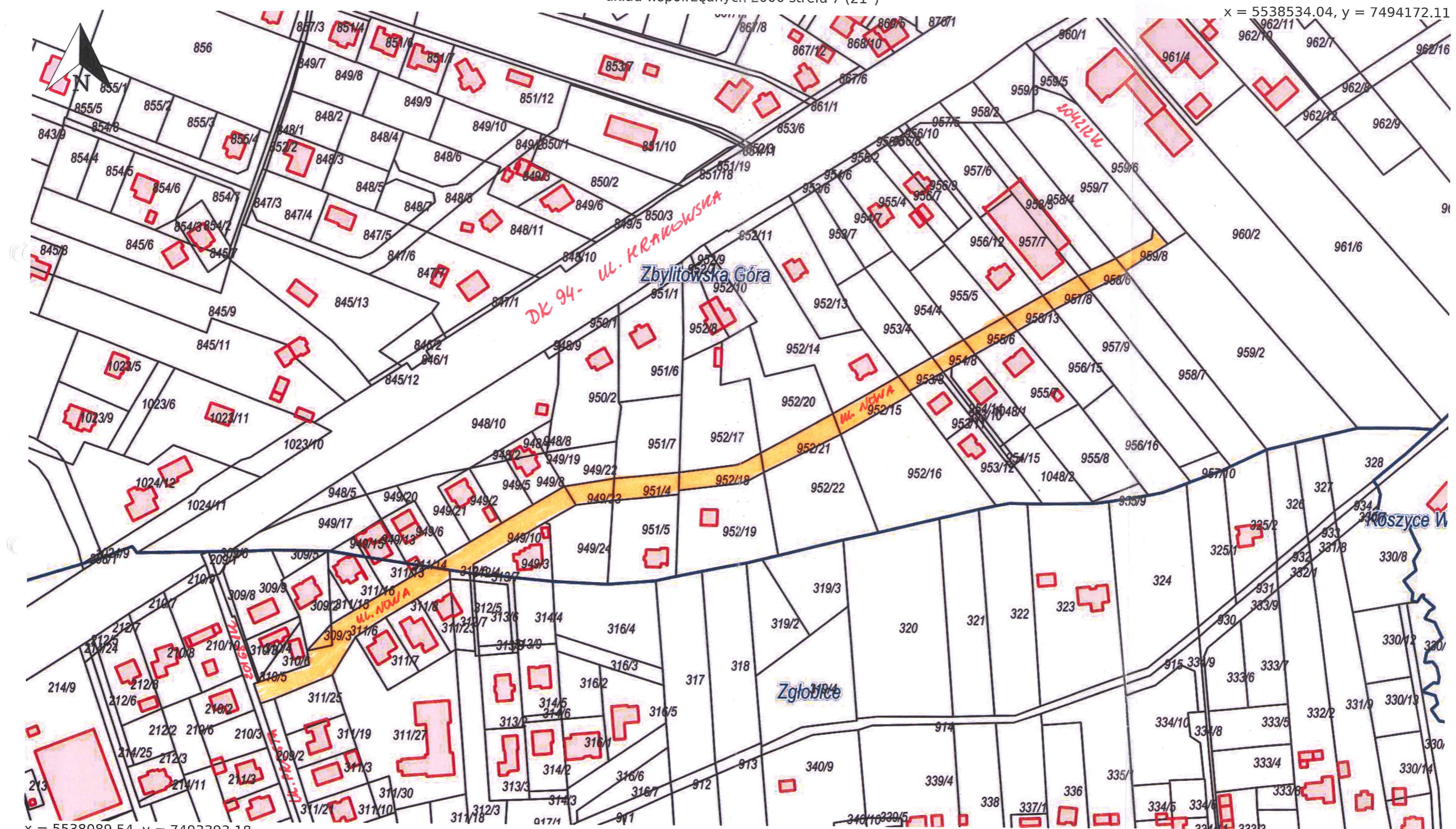
Wydruk z systemu IntraEWID

< Podtytuł >

skala 1: 2 000

układ współrzędnych 2000 strefa 7 (21°)

x = 5538534.04, y = 7494172.11



x = 5538089.54, y = 7493393.18

Koszyce Wielkie, Tarnów Gmina | Zbylitowska Góra, Tarnów Gmina | Złotobocze, Tarnów Gmina

Udostępniane informacje nie są dokumentami w postępowaniach administracyjnych i innych. Materiały zawierające informacje z powiatowego zasobu geodezyjnego i kartograficznego (w tym dane z operatu ewidencji gruntów i budynków Starostwo Powiatowe w Tarnowie) należy zamawiać w Wydziale Geodezji. Dokumenty zawierające inne informacje przetwarzane w Wewnętrzny Portalu Mapowym należy zamawiać w wydziałach merytorycznych, odpowiedzialnych za aktualizację tych danych.