



# DZIENNIK URZĘDOWY

## WOJEWÓDZTWA MAŁOPOLSKIEGO

Kraków, dnia 3 czerwca 2024 r.

Poz. 3754

### UCHWAŁA\* NR II/12/24 RADY GMINY KAMIENICA

z dnia 27 maja 2024 r.

#### **w sprawie uchwalenia zmiany miejscowego planu zagospodarowania przestrzennego Gminy Kamienica – obejmującego tereny położone w miejscowościach Kamienica, Szczawa, Zalesie, Zasadne, Zbludza**

Na podstawie art. 3 ust. 1, art. 15, art. 20 ust. 1 i art. 27 ustawy z dnia 27 marca 2003 roku o planowaniu i zagospodarowaniu przestrzennym (tekst jednolity: Dz. U. z 2022 r. poz. 503 ze zm.) oraz art. 18 ust. 2 pkt. 5 ustawy z dnia 8 marca 1990 roku o samorządzie gminnym (tekst jednolity: Dz. U. z 2023 r. poz. 40 z późn. zm.) Rada Gminy Kamienica stwierdza, że niniejsza zmiana miejscowego planu zagospodarowania przestrzennego Gminy Kamienica, nie narusza ustaleń Studium uwarunkowań i kierunków zagospodarowania przestrzennego Gminy Kamienica, które zostało uchwalone w dniu 28 grudnia 1999 r. uchwałą nr X/82/99 Rady Gminy Kamienica i po rozstrzygnięciu o sposobie rozpatrzenia uwag do projektu zmiany planu oraz sposobie realizacji zapisywanych w zmianie planu inwestycji z zakresu infrastruktury technicznej, które należą do zadań własnych Gminy oraz o zasadach ich finansowania zgodnie z przepisami o finansach publicznych, uchwała co następuje:

#### **Rozdział 1.**

##### **- PRZEPISY OGÓLNE**

§ 1. 1. Uchwała się zmianę miejscowego planu zagospodarowania przestrzennego Gminy Kamienica, wprowadzonego uchwałą Nr XXIII/154/05 Rady Gminy Kamienica z dnia 16 sierpnia 2005 r. (Dz. Urz. Wojew. Małopolskiego Nr 591, poz. 4077 z 2005 r. z późn. zm.) zwaną dalej „planem” obejmującą tereny położone w miejscowościach Kamienica, Szczawa, Zalesie, Zasadne, Zbludza.

2. Plan opracowano w oparciu o uchwałę Rady Gminy Kamienica:

- Nr XXXVIII/286/23 z dnia 19 czerwca 2023 r., w sprawie przystąpienia do sporządzenia zmiany miejscowego planu zagospodarowania przestrzennego Gminy Kamienica w zakresie przeznaczenia działek zlokalizowanych w miejscowości: Kamienica w części obejmującej działkę ew. nr 366 (część), nr 375 (część), nr 397 (część), nr 434 (część), nr 596/2 (część), nr 1678/1 (część), 1722 (część), 1730/2 (część), nr 1730/3 (część), nr 1730/4 (część), nr 1751 (część), nr 4343/1 (część), nr 4556 (część), nr 4562 (część), nr 4650 (część), nr 5047/1, nr 5055; Szczawa w części obejmującej działkę ew. nr 756 (część), nr 759 (część), nr 1417/4 (część), nr 1420/2 (część), nr 1423/8 (część), nr 1423/9 (część), nr 1447/2, nr 1898 (część), nr 1899 (część); Zalesie w części obejmującej działkę ew. nr 656 (część), nr 855/1, nr 1825/1, nr 2041/2 (część), Zasadne w części obejmującej działkę ew. nr 47/3 (część), nr 105 (część), nr 1194 (część), nr 786 (część), Zbludza w części obejmującej działkę ew. nr 585, nr 550, nr 569, nr 565/1 (część), nr 646, nr 668/1, nr 668/2, nr 769, nr 783/2, nr 786, nr 1486 (część), nr 851/1, nr 960 (część), nr 1003 (część), nr 1265 (część),

\* Publikacja niniejszej uchwały nie uwzględnia ewentualnych czynności nadzorczych podejmowanych przez Wojewodę Małopolskiego.

- Nr XXXIX/289/23 z dnia 3 lipca 2023 r., w sprawie przystąpienia do sporządzenia zmiany miejscowego planu zagospodarowania przestrzennego Gminy Kamienica w zakresie przeznaczenia działek zlokalizowanych w miejscowości: Kamienica w części obejmującej działkę ew. nr 1700;
- wszystkie ww w granicach terenów przedstawionych na załącznikach graficznych do ww uchwały.

§ 2. 1. Treść niniejszej uchwały stanowi część tekstową planu.

2. Załącznikami do uchwały są:

- 1) Rysunki planu sporządzone na podkładzie mapy zasadniczej w skali 1:2000 jako załączniki do uchwały nr 1 - 28,
- 2) Rozstrzygnięcia Rady Gminy Kamienica – podjęte w trybie art. 20 „ustawy” – o sposobie rozpatrzenia uwag do projektu planu oraz o sposobie realizacji zapisanych w planie inwestycji z zakresu infrastruktury technicznej, które należą do zadań własnych gminy oraz o zasadach ich finansowania – jako załącznik nr 29,
- 3) Dane przestrzenne, o których mowa w Rozdziale 5a ustawy z dnia 27 marca 2003 r. o planowaniu i zagospodarowaniu przestrzennym jako załącznik nr 30.

3. Ustalenia planu dotyczą przeznaczenia terenu i linii rozgraniczających tereny o różnym przeznaczeniu, warunków i zasad kształtowania zabudowy i zagospodarowania terenów, w tym szczególnych warunków wynikających z potrzeby ochrony środowiska, zasad obsługi w zakresie infrastruktury technicznej i komunikacji.

4. Stosuje się literowe symbole identyfikacyjne terenów objętych planem: 1 - 45MN - teren zabudowy mieszkaniowej jednorodzinnej, 1 - 2L – teren lasu.

§ 3. 1. Na obszarze objętym planem nie wyznacza się terenów przeznaczonych do tymczasowego zagospodarowania, innego niż użytkowanie dotychczasowe przed uchwaleniem planu.

2. Użytkowanie dotychczasowe, o którym mowa w ust. 1 może być kontynuowane do czasu uzyskania przez innego użytkownika prawa do wykorzystania terenu zgodnie z jego przeznaczeniem w niniejszym planie.

§ 4. Ilekroć w dalszych przepisach jest mowa o:

- 1) **uchwale** – należy przez to rozumieć niniejszą uchwałę Rady Gminy Kamienica, obejmującą ustalenia wymienione w tekście niniejszej uchwały oraz ustalenia określone na załącznikach nr 1 - 30 do tej uchwały.
- 2) **rysunkach planu** – należy przez to rozumieć rysunki planu, o których mowa w § 2 ust. 2 pkt. 1 niniejszej uchwały,
- 3) **„Studium”** – należy przez to rozumieć studium uwarunkowań i kierunków zagospodarowania przestrzennego Gminy Kamienica, przyjęte uchwałą nr X/82/99 Rady Gminy Kamienica z dnia 28 grudnia 1999 roku,
- 4) **przepisach szczególnych (odrębnych)** – należy przez to rozumieć obowiązujące przepisy określone w ustawach oraz aktach wykonawczych do tych ustaw, poza ustawą o planowaniu i zagospodarowaniu przestrzennym oraz aktami do niej wykonawczymi,
- 5) **przeznaczeniu podstawowym** – rozumie się przez to takie przeznaczenie, które przeważa na danym terenie, wyznaczonym liniami rozgraniczającymi,
- 6) **przeznaczeniu dopuszczalnym** – rozumie się przez to przeznaczenie inne niż podstawowe, które nie powoduje kolizji z przeznaczeniem podstawowym,
- 7) **linii rozgraniczającej** – należy przez to rozumieć linię ciągłą na rysunku planu, rozdzielającą obszar na tereny o różnym przeznaczeniu lub różnych zasadach i warunkach zagospodarowania,
- 8) **nieprzekraczalnej linii zabudowy** – należy przez to rozumieć linię, w której może być umieszczona ściana budynku lub innych obiektów kubaturowych, bez jej przekraczania w kierunku drogi; zakaz ten nie dotyczy elementów architektonicznych takich jak: schody zewnętrzne, pochylnie, balkon, wykusz, gzyms, okap dachu, zadaszenie wejścia, rynna, rura spustowa, podokienniki oraz innych detali wystroju architektonicznego,

- 9) **powierzchni zabudowy** – należy przez to rozumieć powierzchnię budynków, liczoną nad terenem po zewnętrznym obrysie przegród zewnętrznych. Do powierzchni zabudowy nie wlicza się części budynków nadwieszonych nad terenem takich jak balkon i wykusz,
- 10) **wysokości zabudowy** – należy przez to rozumieć wysokość budynku w rozumieniu przepisów odrębnych, a w przypadku innego obiektu budowlanego maksymalny pionowy wymiar obiektu budowlanego liczony od poziomu terenu przy najniższej położonej części tego obiektu budowlanego do najwyższej położonej części tego obiektu budowlanego,
- 11) **dachu płaskim** – rozumie się przez to dach o kącie nachylenia połaci dachowych w przedziale od 0 do 6 stopni.

## **Rozdział 2.**

### **- USTALENIA OGÓLNE**

#### **§ 5. Ustalenia w zakresie ochrony i kształtowania ład przestrzennego.**

1. Projektowana zabudowa wraz z małą architekturą, powinna zawierać elementy i detale architektoniczne nawiązujące do lokalnych tradycji. W płaszczyznach elewacji zaleca się stosowanie rozwiązań z udziałem drewna, kamienia naturalnego, elementów stalowych, ceramiki.

2. Zabudowę kształtować harmonijnie w stosunku do istniejącego krajobrazu; poprawienie wizerunku istniejącej zabudowy realizować poprzez jej przebudowę lub zastosowanie kolorystyki i odpowiedniego kształtowania zieleni.

3. W zagospodarowaniu działek należy wykorzystać gatunki roślin charakterystyczne dla otaczających siedlisk przyrodniczych. Zielen należy kształtować wykorzystując istniejącą rzeźbę terenu i przy zastosowaniu gatunków odpowiadających uwarunkowaniom dla danego środowiska naturalnego.

#### **§ 6. Ustalenia w zakresie ochrony środowiska, przyrody i krajobrazu.**

1. Obowiązuje utrzymanie wysokich standardów środowiska przyrodniczego, w szczególności czystości wód, powietrza atmosferycznego, gleb.

2. Obowiązuje zakaz przekraczania dopuszczalnych stężeń zanieczyszczeń atmosferycznych, określonych w przepisach szczególnych.

3. W zakresie ochrony przed hałasem wskazuje się, że obszar opracowania należy m. in. do terenów, o których mowa w art. 114 w zw. z art. 113 ust. 2 pkt. 1 lit. a ustawy z dnia 27 kwietnia 2001 roku prawo ochrony środowiska.

4. Na granicy terenów o funkcjach chronionych spełnione muszą być wszystkie określone przepisami normy dot. środowiska; należy zastosować wszelkie dostępne rozwiązania techniczne, technologiczne i organizacyjne, aby maksymalnie ograniczyć uciążliwości związane z planowanym zagospodarowaniem.

5. Obowiązuje ochrona i zachowanie ciągłości cieków wodnych nie wyróżnionych na rysunkach planu oraz prowadzenie prac konserwacyjnych i remontowych zgodnie z przepisami odrębnymi.

**§ 7. Zasady kształtowania krajobrazu.** Ustala się ochronę i kształtowanie krajobrazu poprzez ustalenia w zakresie kształtowania zabudowy zawarte w § 10 niniejszej uchwały.

**§ 8. Zasady ochrony dziedzictwa kulturowego i zabytków, w tym krajobrazów kulturowych, oraz dóbr kultury współczesnej.**

1. Na obszarze objętym planem nie występują zabytki nieruchome, zabytki archeologiczne oraz dobra kultury współczesnej w rozumieniu przepisów ustawy z dnia 23 lipca 2003 r. o ochronie zabytków i opiece nad zabytkami.

2. W przypadku odkrycia w trakcie prac ziemnych relikwów kultury materialnej obowiązują przepisy ustawy z dnia 23 lipca 2003 r. o ochronie zabytków i opiece nad zabytkami.

**§ 9. Zasady wynikające z potrzeb kształtowania przestrzeni publicznych.** Na obszarze objętym planem nie znajdują się obszary przestrzeni publicznej w rozumieniu definicji zawartej w ustawie.

#### **§ 10. Zasady kształtowania zabudowy.**

1. Ustala się zasady kształtowania zabudowy dla terenów objętych planem:

- 1) wysokość budynków mieszkalnych, urządzeń infrastruktury technicznej nie może przekraczać 12,0 m.
- 2) maksymalna ilość kondygnacji nadziemnych - nie może przekraczać 2 kondygnacji. Dopuszcza się realizację drugiej kondygnacji jako poddasze użytkowe. Dopuszcza się realizację jednej kondygnacji podziemnej z wyłączeniem obszaru, o którym mowa w § 11 ust. 3.
- 3) wysokość garaży, budynków gospodarczych nie może przekraczać 8,0 m.,
- 4) wysokość wiat i altan nie może przekraczać 6 m., wysokość pozostałych obiektów budowlanych maksymalnie do 9 m,
- 5) dachy dwu-, cztero- lub wielospadowe o kącie nachylenia głównych połaci w przedziale od 20 do 50 stopni z dopuszczalnymi przyczółkami i naczółkami; dla budynków gospodarczych i garaży dopuszcza się realizację dachów płaskich,
- 6) dopuszcza się remont, przebudowę, rozbudowę i nadbudowę istniejących budynków z możliwością dostosowania formy dachu, wysokości budynku oraz kąta nachylenia połaci dachowych do parametrów budynku istniejącego,
- 7) dachy w ciemnych tonacjach kolorów brąz, czerwień, szarości,
- 8) kolorystyka ścian i podmurówki - biel, jasne odcienie kremu i beżu, naturalnego drewna,
- 9) dopuszcza się dobudowę do budynku mieszkalnego garaży i budynków gospodarczych i przekrycie ich dachami o spadku równym lub mniejszym od spadku dachu głównego,

2. Ustala się następujące wskaźniki intensywność zabudowy jako wskaźnik powierzchni całkowitej zabudowy w odniesieniu do powierzchni działki budowlanej:

1) maksymalny wskaźnik w terenach:

a) 1 - 45MN - 0,6;

2) minimalny wskaźnik w terenach:

a) 1 - 45MN - 0,01,

3. Ustala się minimalny wskaźnik powierzchni biologicznie czynnej w terenach:

a) 1 - 45MN - 60 % powierzchni działki budowlanej,

4. Powierzchnia zabudowy nie może przekroczyć w terenach 1 - 45MN - 40 % powierzchni działki budowlanej.

5. W granicach terenów objętych planem obowiązuje zapewnienie niezbędnych miejsc postojowych w ilości nie mniejszej niż:

- 1) 1 miejsce postojowe na 1 mieszkanie w zabudowie mieszkaniowej,
- 2) miejsc przeznaczonych na parkowanie pojazdów zaopatrzonych w kartę parkingową - z uwagi na specyfikę niniejszego planu - nie wyznacza się,
- 3) realizacja miejsc do parkowania: jako naziemne miejsca parkingowe, w garażu wolnostojącym lub wbudowanym.

**§ 11. Granice i sposoby zagospodarowania terenów lub obiektów podlegających ochronie, na podstawie odrębnych przepisów, terenów górniczych, a także obszarów szczególnego zagrożenia powodzią, obszarów osuwania się mas ziemnych, krajobrazów priorytetowych określonych w audycie krajobrazowym oraz w planach zagospodarowania przestrzennego województwa.**

1. Dla terenów położonych w Południowomałopolskim Obszarze Chronionego Krajobrazu, obowiązują ustalenia, wymogi oraz zakazy określone w uchwale Nr XX/274/20 Sejmiku Województwa Małopolskiego z dnia 27 kwietnia 2020 r. w sprawie Południowomałopolskiego Obszaru Chronionego Krajobrazu.

2. Dla terenów położonych w obszarach zagrożonych osuwaniem się mas ziemnych obowiązują wymogi dotyczące lokalizacji obiektów budowlanych wynikające z przepisów odrębnych.

3. Ochronie podlegają złoża wód leczniczych w obrębie obszaru i terenu górniczego „Szczawa”, utworzonych Decyzją Ministra Ochrony Środowiska Zasobów Naturalnych i Leśnictwa (koncesja Nr 1/94 z 27.01.1994 r), gdzie obowiązuje ochrona strefy zasilania wód leczniczych, ochrona ujęć wód leczniczych i zachowanie przepisów odrębnych.

- 1) W strefie ochrony bezpośredniej ujęć wód leczniczych („Szczawa I”, „Szczawa II”) obowiązuje zakaz realizacji obiektów i urządzeń nie związanych bezpośrednio z ujęciem. Dopuszcza się realizację nowych ujęć wód leczniczych, po wykonaniu dokumentacji zgodnie z przepisami odrębnymi, na warunkach określonych w tej dokumentacji,
- 2) W wyznaczonej strefie zasilania wód leczniczych obowiązuje:
  - a) zakaz wprowadzania ścieków do wód powierzchniowych, podziemnych i do gruntu, obowiązek uporządkowania gospodarki wodno-ściekowej i likwidacja nieszczelnych zbiorników na ścieki i nieeksploatowanych studni,
  - b) zakaz zakładania odkrywek i prowadzenia wierceń związanych z odwodnieniem górotworu,
  - c) zakaz lokalizacji obiektów zagrażających środowisku takich jak składowiska i wysypiska odpadów komunalnych i przemysłowych, magazynów odpadów, produktów ropopochodnych i substancji chemicznych, zakładów przemysłowych, ferm chowu zwierząt, cmentarzy, parkingów, obozowisk, rurociągów transportujących substancje niebezpieczne dla wód, dróg publicznych,
  - d) likwidacja istniejących ognisk zanieczyszczeń.
- 3) Na wskazanym obszarze zakazuje się:
  - a) stosowania nawozów i środków ochrony roślin, a także wykorzystywania gnojowicy,
  - b) ujmowania wód, lokowania przydomowych oczyszczalni ścieków,
  - c) wszelkich wierceń powodujących zmianę stosunków wodnych lub wierceń w celu korzystania z pomp ciepła.
- 4) Na wskazanym terenie może wystąpić zagrożenie związane z występowaniem dwutlenku węgla w warstwach przypowierzchniowych, przed ucieczką do atmosfery gaz ten może gromadzić się we wszelkich rodzajach obiektów np. piwnice, studzienki telekomunikacyjne, kanały itp., co może powodować zagrożenie dla zdrowia i życia ludzi.

4. Dla terenów położonych w obszarze Europejskiej Sieci Ekologicznej Natura 2000 „PLH 120018 Ostoja Gorczańska”, obowiązuje zabezpieczenie środowiska przed szkodliwym wpływem na siedliska przyrodnicze chronionych gatunków roślin i zwierząt i przed rozpoczęciem procesu inwestycyjnego, wdrożenie procedury w sprawie oceny oddziaływania na środowisko określonej w przepisach odrębnych.

5. W celu ochrony terenów położonych w zasięgu Głównego Zbiornika Wód Podziemnych nr 439 - Zbiornik warstw Magura (Gorce) należy zachować warunki zgodnie z przepisami odrębnymi.

6. Dla terenów położonych w otulinie Gorczańskiego Parku Narodowego obowiązują ustalenia, wymogi oraz zakazy określone w Rozporządzeniu Ministra Klimatu i Środowiska z dnia 23 grudnia 2021 r. w sprawie ustanowienia planu ochrony dla Gorczańskiego Parku Narodowego.

### **§ 12. Zasady i warunki scalania i podziału nieruchomości.**

1. Dla terenów objętych planem z uwagi na niewielką powierzchnię oraz rozproszenie terenów nie zachodzi potrzeba określania zasad i warunków scaleń nieruchomości.

2. W zakresie podziałów nieruchomości ustala się minimalną powierzchnię nowej działki budowlanej dla:

- 1) 1 - 45MN - 800 m<sup>2</sup>, dla terenów oznaczonych symbolem 1 - 2L powierzchnia ta wynika z przepisów odrębnych.

3. Dopuszcza się podziały bez określenia minimalnej powierzchni nowo wydzielanej działki, wynikające z konieczności regulacji praw własności, poszerzenia działki sąsiedniej, wydzielenia działek pod drogi (wewnętrzne, publiczne) oraz obiektu infrastruktury technicznej.

**§ 13. Warunki zagospodarowania terenów oraz ograniczenia w ich użytkowaniu, w tym zakaz zabudowy.**

1. Wyznaczają się nieprzekraczalne linie zabudowy od strony dróg według rysunków planu zgodnie z przepisami ustawy o drogach publicznych. W odniesieniu do dróg powiatowych dopuszcza się odstępstwa na warunkach określonych w przepisach ustawy o drogach publicznych.

2. Wyznaczają się strefy ochronne od linii energetycznych, wolne od zabudowy zgodnie z rysunkami planu.

3. Zabezpieczenie istniejących skarp oraz skarp powstałych w wyniku prac ziemnych z zastosowaniem materiałów naturalnych typu kamień, drewno oraz roślinności. Dopuszcza się stosowanie tzw. geokraty.

#### **§ 14. Zasady modernizacji, rozbudowy i budowy systemów komunikacji i infrastruktury technicznej**

1. Na obszarze objętym planem nie występują istniejące drogi publiczne.

2. Na terenie położonym w granicach obszaru objętego planem dopuszcza się przebudowę, rozbudowę, a także zmiany przebiegu lub likwidację istniejących sieci i urządzeń infrastruktury technicznej oraz lokalizację nowych (w tym również nieuwidoczonych na rysunku planu).

3. Na terenie objętym planem - w zakresie łączności telekomunikacyjnej - utrzymuje się istniejące urządzenia, sieci i obiekty telekomunikacyjne z możliwością remontów i przebudowy oraz dopuszcza się realizację nowego uzbrojenia terenu z zakresu łączności publicznej w celu zapewnienia telekomunikacji.

4. Doprowadzenie energii elektrycznej na warunkach określonych w przepisach odrębnych. Utrzymuje się istniejącą infrastrukturę elektroenergetyki oraz dopuszcza się jej remonty, modernizację i rozbudowę.

5. Na terenie objętym planem dopuszcza się realizację sieci gazowej.

6. Zaopatrzenie w wodę docelowo z gminnego systemu zaopatrzenia w wodę. Dopuszcza się indywidualny system zaopatrzenia w wodę, w oparciu o obowiązujące przepisy szczególne.

7. Odprowadzenie ścieków komunalnych docelowo do systemów kanalizacji sanitarnej. Do czasu realizacji tych systemów dopuszcza się realizację szczelnych, bezodpływowych zbiorników okresowo opróżnianych, z wywożeniem ścieków na najbliższą oczyszczalnię.

8. Zagospodarowywanie wód opadowych na terenie własnej nieruchomości – metodą infiltracji lub retencjonowania, o ile nie zmieni to stanu wody na gruncie (kierunku odpływu wód opadowych) – ze szkodą dla gruntów w obrębie terenów sąsiednich.

9. W zakresie gospodarowania odpadami usuwanie odpadów odbywać się będzie poprzez segregację i gromadzenie ich w przystosowanych pojemnikach okresowo opróżnianych i w sposób zorganizowany wywożonych zgodnie z prowadzoną polityką Gminy Kamienica, wynikającą z przepisów odrębnych.

10. Ustala się ogrzewanie obiektów oparte o nośniki energii zapewniające spełnienie wymagań ochrony środowiska w zakresie ochrony powietrza przed zanieczyszczeniem zgodnie z przepisami szczególnymi.

11. W zakresie ochrony przeciwpożarowej obowiązuje zachowanie wymogów określonych w przepisach odrębnych.

#### **§ 15. Ustalenia w zakresie komunikacji.**

1. Ustala się zasady obsługi komunikacyjnej terenu objętego planem.

2. Dla terenu objętego planem należy zapewnić dostęp do drogi publicznej, przez co należy rozumieć dostęp bezpośredni (w przypadku terenów bezpośrednio przylegających do dróg publicznych), dostęp pośredni poprzez wydzielenie drogi wewnętrznej (łączącej teren objęty planem do zainwestowania z drogą publiczną) lub też ustanowienie odpowiedniej służebności (zapewniającej obszarowi do zainwestowania dostęp do drogi publicznej poprzez nieruchomość obciążoną).

3. W obrębie terenu przeznaczanego do zabudowy układ drogowy zapisany w planie może być rozbudowywany o nie wyznaczone na rysunku planu odcinki dróg wewnętrznych oraz ciągów pieszo-jezdnich.

4. Dla terenów przeznaczonych pod nową zabudowę (w szczególności zabudowę usługową) obowiązek zapewnienia odpowiednich dla terenu rozwiązań połączeń komunikacyjnych z drogą powiatową z uwzględnieniem warunków określonych przepisami odrębnymi. W zakresie infrastruktury melioracyjnej regulującej stan wód opadowych i gruntowych na gruntach przyległych do pasa drogowego drogi powiatowej uzgadnia się: obowiązek zachowania istniejących rowów melioracyjnych, zapewniających prawidłowy odpływ wód, z możliwością przebudowy systemu odwadniającego, zgodnie z przepisami odrębnymi.

**§ 16. Sposób i termin tymczasowego zagospodarowania, urządzania i użytkowania terenów.** Do czasu zagospodarowania terenów zgodnie z przeznaczeniem określonym w zmianie planu, mogą być wykorzystywane w sposób dotychczasowy do czasu ich zagospodarowania zgodnie z ustaleniami zmiany planu.

### **Rozdział 3.**

#### **- USTALENIA SZCZEGÓŁOWE**

**§ 17. 1.** Wyznacza się TEREN ZABUDOWY MIESZKANIOWEJ JEDNORODZINNEJ, oznaczony na rysunku planu symbolem 1 - 45MN.

2. Ustala się podstawowe przeznaczenie terenów 1 - 45MN pod lokalizację zabudowy mieszkaniowej jednorodzinnej.

3. Ustala się dopuszczalne przeznaczenie terenu 1 - 45MN pod:

- 1) lokalizację garaży i budynków gospodarczych,
- 2) wiaty, altany,
- 3) nieoznaczone na rysunku planu drogi wewnętrzne, ciągi pieszo-jezdne, miejsca postojowe, ścieżki rowerowe,
- 4) obiekty małej architektury i zieleni urządzonej,
- 5) obiekty i urządzenia infrastruktury technicznej.

4. W terenach 1 - 45MN obowiązują zasady kształtowania zabudowy zawarte w § 10.

**§ 18. 1.** Wyznacza się TEREN LASÓW oznaczone na rysunkach planu symbolem 1 - 2L.

2. Ustala się podstawowe przeznaczenie terenów 1 - 2L pod lasy.

3. Ustala się dopuszczalne przeznaczenie terenów 1 - 2L pod:

- 1) drogi leśne i dukty,
- 2) ścieżki piesze i rowerowe, szlaki turystyczne,
- 3) ciek wodny wraz z obudową biologiczną,
- 4) urządzenia melioracji wodnych, urządzenia sieci i infrastruktury technicznej,
- 5) parkingi leśne.

### **Rozdział 4.**

#### **- PRZEPISY KOŃCOWE**

**§ 19.** Ustala się stawkę procentową stanowiącą podstawę do naliczenia opłat, o których mowa w art. 36 ust. 4 ustawy o planowaniu i zagospodarowaniu przestrzennym - 10%.

**§ 20.** Wykonanie uchwały powierza się Wójtowi Gminy Kamienica.

**§ 21. 1.** Uchwała podlega ogłoszeniu i wchodzi w życie po upływie 14 dni od dnia jej ogłoszenia w Dzienniku Urzędowym Województwa Małopolskiego.

2. Uchwała podlega również publikacji na stronie internetowej Gminy Kamienica.

Zastępca Przewodniczącego Rady Gminy Kamienica

**Józefa Gorczowska**

**ZMIANA MIEJSCOWEGO PLANU ZAGOSPODAROWANIA PRZESTRZENNEGO GMINY KAMIENICA**

OBRĘB KAMIENICA  
CZĘŚĆ DZIAŁKI EWIDENCYJNEJ NR 366, 375, 397, 434

Załącznik nr 1 do Uchwały Nr II/12/24  
Rady Gminy Kamienica z dnia 27. maja 2024. r.

RYSUNEK PLANU NR 1



Źródło pochodzenia użytego materiału państwowego zasobu geodezyjnego i kartograficznego, o której mowa w art. 40c ust. 3 ustawy z dnia 17 maja 1989 r. Prawo geodezyjne i kartograficzne (Dz. U. z 2021 r. poz. 1990) - Starostwo Powiatowe w Limanowej.

**LEGENDA**

- GRANICA OBSZARU OBJĘTEGO ZMIANĄ MIEJSCOWEGO PLANU ZAGOSPODAROWANIA PRZESTRZENNEGO
- LINIA ROZGRANICZAJĄCA TERENY O RÓŻNYM PRZEZNACZENIU LUB RÓŻNYCH ZASADACH ZAGOSPODAROWANIA
- ▲ NIEPRZEKRACZALNA LINIA ZABUDOWY
- SIEĆ ELEKTROENERGETYCZNA NISKIEGO NAPIĘCIA
- ▨ STREFA TECHNICZNA OD SIECI EE
- MN TEREN ZABUDOWY MIESZKANIOWEJ JEDNORODZINNEJ
- INNE ELEMENTY INFORMACYJNE
- POLUDNIOWOMALOPOLSKI OBSZAR KRAJOBRAZU CHRONIONEGO

Wyrys ze Studium uwarunkowań i kierunków zagospodarowania przestrzennego gminy Kamienica uchwalonego Uchwałą Rady Gminy Kamienica Nr X/82/99 z dnia 28.12.1999 r.



- GRANICA TERENU OBJĘTEGO ZMIANĄ PLANU
- Obszar przekształceń, uzupełnień i intensyfikacji istniejącego zainwestowania mieszkaniowo-usługowego
- Obszar utrzymania rezerw w terenowych zainwestowania mieszkaniowo-usługowego ustalonych w obowiązującym planie
- Tereny rolne, w tym użytki zielone
- Tereny proponowanych dolesień
- Ważniejsze ciekii wodne i wody otwarte
- Tereny istniejących lasów
- Tereny preferowane dla rozwoju narciarstwa zjazdowego

Wiceprzewodnicząca Rady Gminy Kamienica

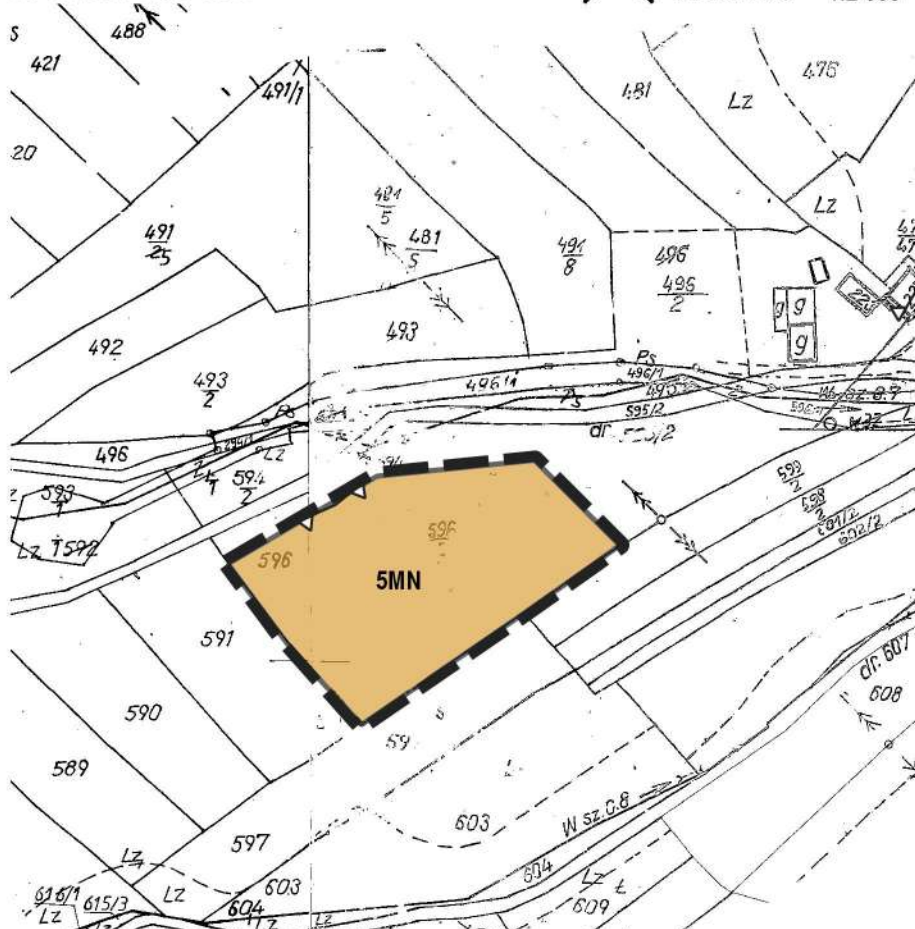
Józefa Gorczowska



# ZMIANA MIEJSCOWEGO PLANU ZAGOSPODAROWANIA PRZESTRZENNEGO GMINY KAMIENICA

OBRĘB KAMIENICA  
CZĘŚĆ DZIAŁKI EWIDENCYJNEJ NR 596/2

RYSUNEK PLANU NR 2



Zródło pochodzenia użytego materiału państwowego zasobu geodezyjnego i kartograficznego, o której mowa w art. 40c ust. 3 ustawy z dnia 17 maja 1989 r. Prawo geodezyjne i kartograficzne (Dz. U. z 2021 r. poz. 1990) - Starostwo Powiatowe w Limanowej.



## LEGENDA

- GRANICA OBSZARU OBJĘTEGO ZMIANĄ MIEJSCOWEGO PLANU ZAGOSPODAROWANIA PRZESTRZENNEGO
- USTALENIA WPROWADZONE ZMIANĄ PLANU**
- LINIA ROZGRANICZAJĄCA TERENY O RÓŻNYM PRZEZNACZENIU LUB RÓŻNYCH ZASADACH ZAGOSPODAROWANIA
- NIEPRZEKRACZALNA LINIA ZABUDOWY
- MN TEREN ZABUDOWY MIESZKANIOWEJ JEDNORODZINNEJ
- INNE ELEMENTY INFORMACYJNE**
- POLUDNIOWOMAŁOPOLSKI OBSZAR KRAJOBRAZU CHRONIONEGO

Załącznik nr 2 do Uchwały Nr ...../II/12/24  
Rady Gminy Kamienica z dnia 27.maja.2024...r.

Wyrys ze Studium uwarunkowań i kierunków zagospodarowania przestrzennego gminy Kamienica uchwalonego Uchwałą Rady Gminy Kamienica Nr X/82/99 z dnia 28.12.1999 r.



## LEGENDA

- GRANICA TERENU OBJĘTEGO ZMIANĄ PLANU
- Obszar przekształceń, uzupełnień i intensyfikacji istniejącego zainwestowania mieszkaniowo-usługowego
- Obszar utrzymania rezerw terenowych zainwestowania mieszkaniowo-usługowego ustalonych w obowiązującym planie
- Tereny rolne, w tym użytki zielone
- Tereny proponowanych doleśń
- Ważniejsze ciekі wodne i wody otwarte
- Tereny istniejących lasów

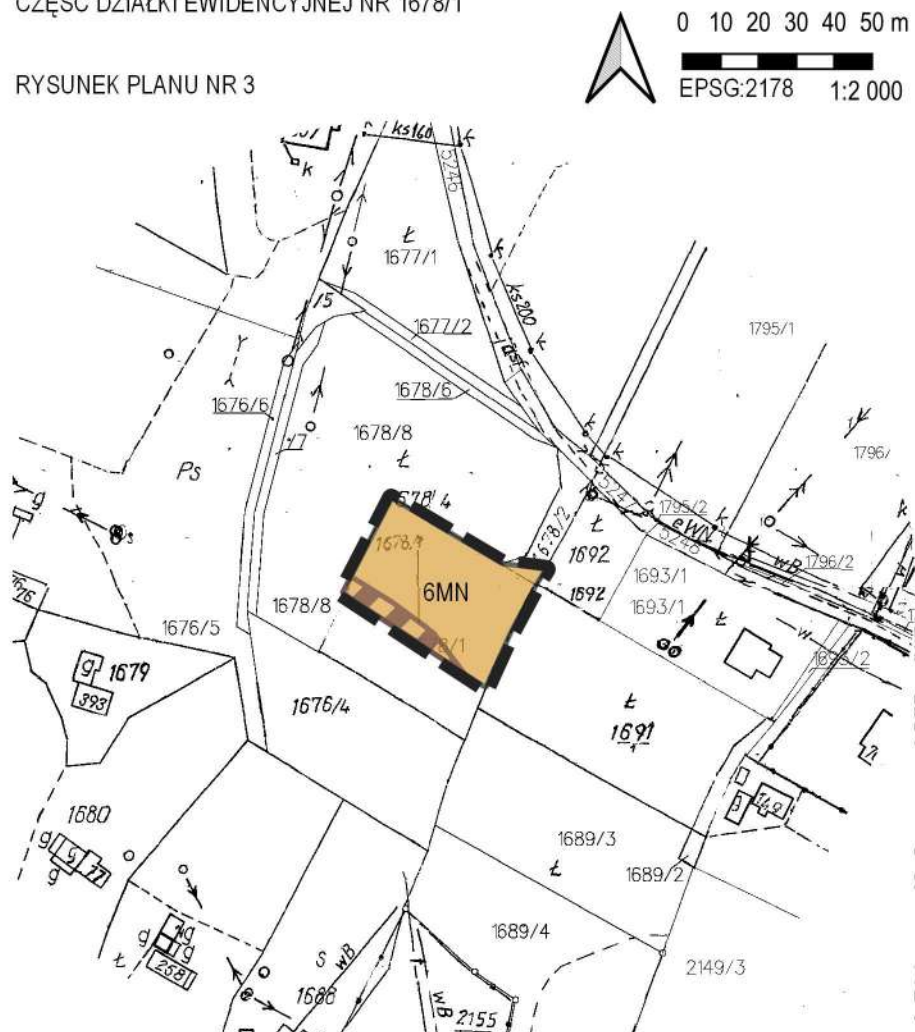
Wiceprzewodnicząca Rady Gminy Kamienica

Józefa Gorczońska

**ZMIANA MIEJSCOWEGO PLANU ZAGOSPODAROWANIA PRZESTRZENNEGO GMINY KAMIENICA**

OBRĘB KAMIENICA  
CZĘŚĆ DZIAŁKI EWIDENCYJNEJ NR 1678/1

RYSunEK PLANU NR 3



Zródło pochodzenia użytego materiału państwowego zasobu geodezyjnego i kartograficznego, o której mowa w art. 40c ust. 3 ustawy z dnia 17 maja 1989 r. Prawo geodezyjne i kartograficzne (Dz. U. z 2021 r. poz. 1990) - Starostwo Powiatowe w Limanowej.

Załącznik nr 3 do Uchwały Nr II/12/24  
Rady Gminy Kamienica z dnia 27.maja.2024...r.

**LEGENDA**

GRANICA OBSZARU OBJĘTEGO ZMIANĄ MIEJSCOWEGO PLANU ZAGOSPODAROWANIA PRZESTRZENNEGO

**USTALENIA WPROWADZONE ZMIANĄ PLANU**

LINIA ROZGRANICZAJĄCA TERENY O RÓŻNYM PRZEZNACZENIU LUB RÓŻNYCH ZASADACH ZAGOSPODAROWANIA

MN TEREN ZABUDOWY MIESZKANIOWEJ JEDNORODZINNEJ

**INNE ELEMENTY INFORMACYJNE**

obszar POLUDNIOWOMALOPOLSKI OBSZAR KRAJOBRAZU CHRONIONEGO

TERENY ZAGROŻONE OSUWANIEM SIĘ MAS ZIEMNYCH

WyrSze ze Studium uwarunkowań i kierunków zagospodarowania przestrzennego gminy Kamienica uchwalonego Uchwałą Rady Gminy Kamienica Nr X/82/99 z dnia 28.12.1999 r.



**LEGENDA**

GRANICA TERENU OBJĘTEGO ZMIANĄ PLANU

Obszar przekształceń, uzupełnień i intensyfikacji istniejącego

zainwestowania mieszkaniowo-usługowego

Obszar utrzymania rezerw terenowych zainwestowania mieszkaniowo-usługowego ustalonych w obowiązującym planie

Tereny rolne, w tym użytki zielone

Tereny proponowanych dolesień

Ważniejsze ciekI wodne i wody otwarte

Tereny istniejących lasów

Wiceprzewodnicząca Rady Gminy Kamienica

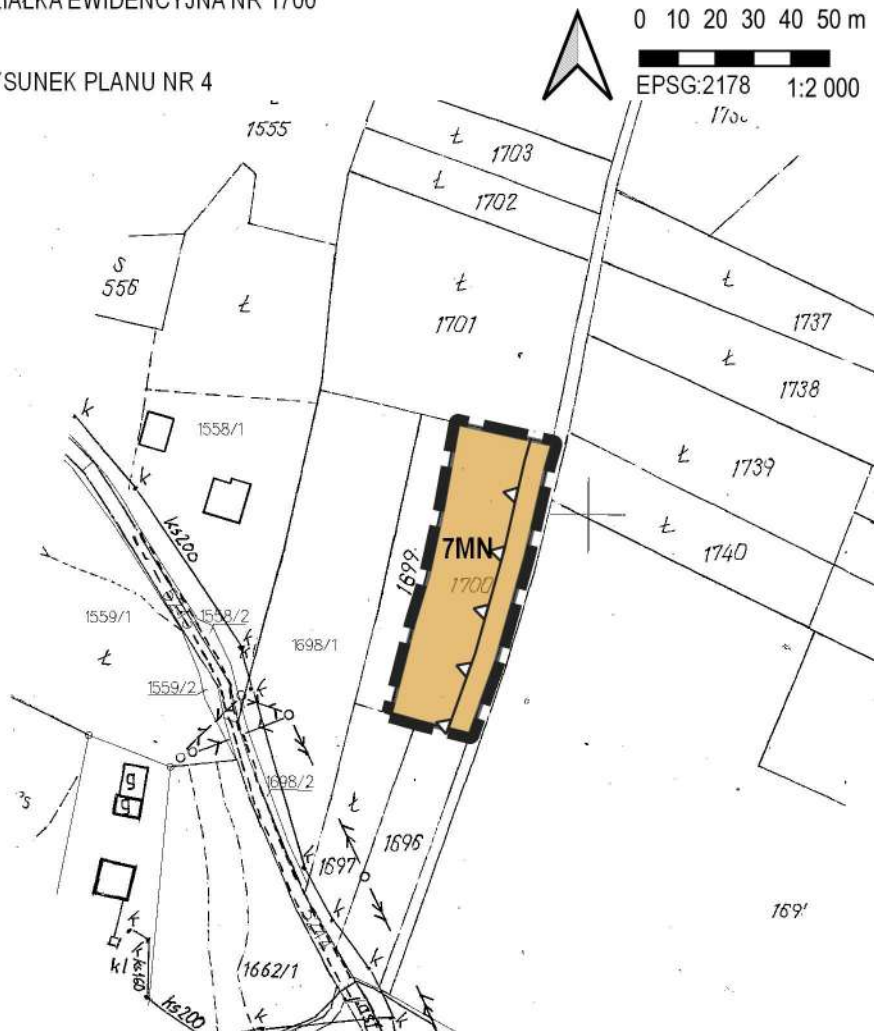
Józefa Gorczońska

**ZMIANA MIEJSCOWEGO PLANU ZAGOSPODAROWANIA PRZESTRZENNEGO GMINY KAMIENICA**

OBRĘB KAMIENICA  
DZIAŁKA EWIDENCYJNA NR 1700

Załącznik nr 4 do Uchwały Nr ...../12/24.....  
Rady Gminy Kamienica z dnia .27.maja.2024..r.

RYСУNEK PLANU NR 4

**LEGENDA**

■ GRANICA OBSZARU OBJĘTEGO ZMIANĄ MIEJSCOWEGO PLANU ZAGOSPODAROWANIA PRZESTRZENNEGO

**USTALENIENIA WPROWADZONE ZMIANĄ PLANU**

— LINIA ROZGRANICZAJĄCA TERENY O RÓŻNYM PRZEZNACZENIU LUB RÓŻNYCH ZASADACH ZAGOSPODAROWANIA

▲ NIEPRZEKRACZALNA LINIA ZABUDOWY

MN TEREN ZABUDOWY MIESZKANIOWEJ JEDNORODZINNEJ

**INNE ELEMENTY INFORMACYJNE**

Poludniowomłopolski obszar krajobrazu chronionego

Wyrusze Studium uwarunkowań i kierunków zagospodarowania przestrzennego gminy Kamienica uchwalonego Uchwałą Rady Gminy Kamienica Nr X/82/99 z dnia 28.12.1999 r.

**LEGENDA**

— GRANICA TERENU OBJĘTEGO ZMIANĄ PLANU

Obszar przekształceń, uzupełnień i intensyfikacji istniejącego

zainwestowania mieszkaniowo-usługowego

Obszar utrzymania rezerw terenowych zainwestowania mieszkaniowo-usługowego

ustalonych w obowiązującym planie

Tereny rolne, w tym użytki zielone

Tereny proponowanych dolesień

Ważniejsze ciekі wodne i wody otwarte

Tereny istniejących lasów

Zródło pochodzenia użytego materiału państwowego zasobu geodezyjnego i kartograficznego, o której mowa w art. 40c ust. 3 ustawy z dnia 17 maja 1989 r. Prawo geodezyjne i kartograficzne (Dz. U. z 2021 r. poz. 1990) - Starostwo Powiatowe w Limanowej.

Wiceprzewodnicząca rady Gminy Kamienica

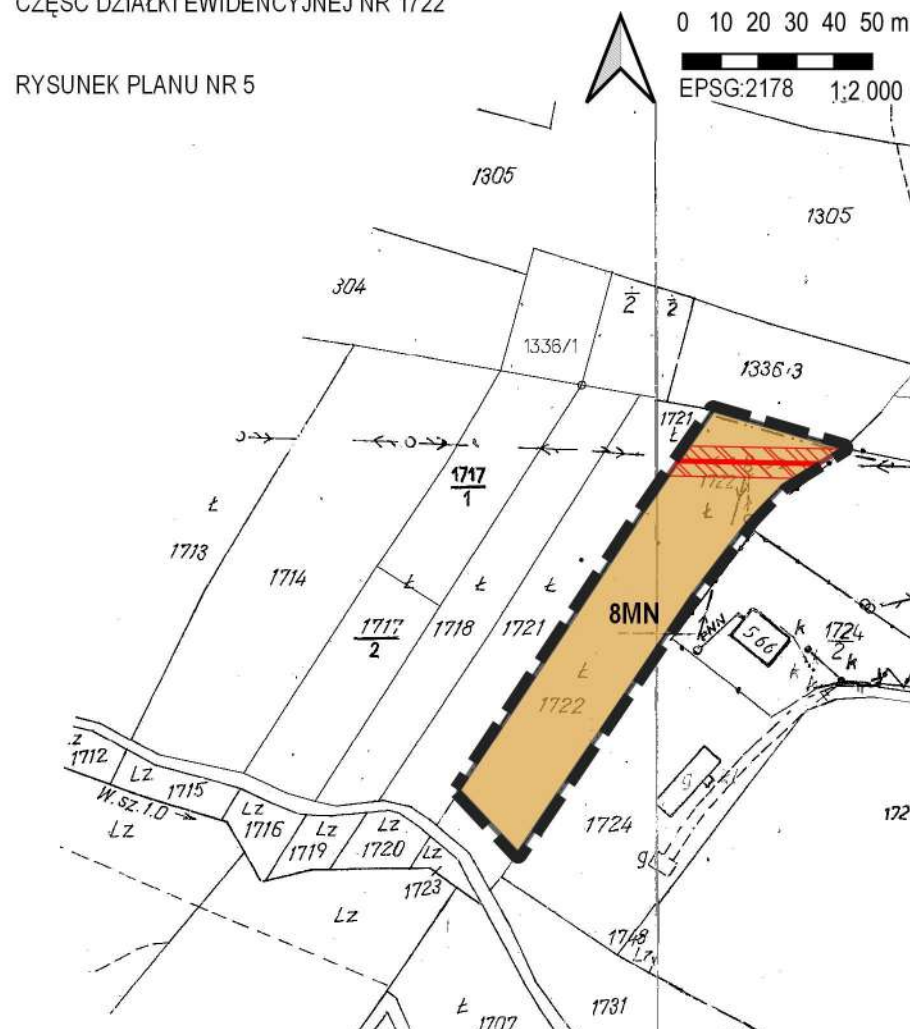
Józefa Górczowska

**ZMIANA MIEJSCOWEGO PLANU ZAGOSPODAROWANIA PRZESTRZENNEGO GMINY KAMIENICA**

OBRĘB KAMIENICA  
CZĘŚĆ DZIAŁKI EWIDENCYJNEJ NR 1722

RYSunEK PLANU NR 5

Załącznik nr 5 do Uchwały Nr ..... II/12/24  
Rady Gminy Kamienica z dnia .27.maja.2024...r.



**LEGENDA**

- GRANICA OBSZARU OBJĘTEGO ZMIANĄ MIEJSCOWEGO PLANU ZAGOSPODAROWANIA PRZESTRZENNEGO
- USTALENIA WPROWADZONE ZMIANĄ PLANU**
- LINIA ROZGRANICZAJĄCA TERENY O RÓŻNYM PRZEZNACZENIU LUB RÓŻNYCH ZASADACH ZAGOSPODAROWANIA
- SIEĆ ELEKTROENERGETYCZNA NISKIEGO NAPIĘCIA
- STREFA TECHNICZNA OD SIECI EE
- MN TEREN ZABUDOWY MIESZKANIOWEJ JEDNORODZINNEJ
- INNE ELEMENTY INFORMACYJNE**
- POLUDNIOWOMALOPOLSKI OBSZAR KRAJOBRAZU CHRONIONEGO

WyrSze ze Studium uwarunkowań i kierunków zagospodarowania przestrzennego gminy Kamienica uchwalonego Uchwałą Rady Gminy Kamienica Nr X/82/99 z dnia 28.12.1999 r.



**LEGENDA**

- GRANICA TERENU OBJĘTEGO ZMIANĄ PLANU
- Obszar przekształceń, uzupełnień i intensyfikacji istniejącego zainwestowania mieszkaniowo-usługowego
- Obszar utrzymania rezerw terenowych zainwestowania mieszkaniowo-usługowego ustalonych w obowiązującym planie
- Tereny rolne, w tym użytki zielone
- Tereny proponowanych doleśnię
- Ważniejsze ciekI wodne i wody otwarte
- Tereny istniejących lasów

Zródło pochodzenia użytego materiału państwowego zasobu geodezyjnego i kartograficznego, o której mowa w art. 40c ust. 3 ustawy z dnia 17 maja 1989 r. Prawo geodezyjne i kartograficzne (Dz. U. z 2021 r. poz. 1990) - Starostwo Powiatowe w Limanowej.

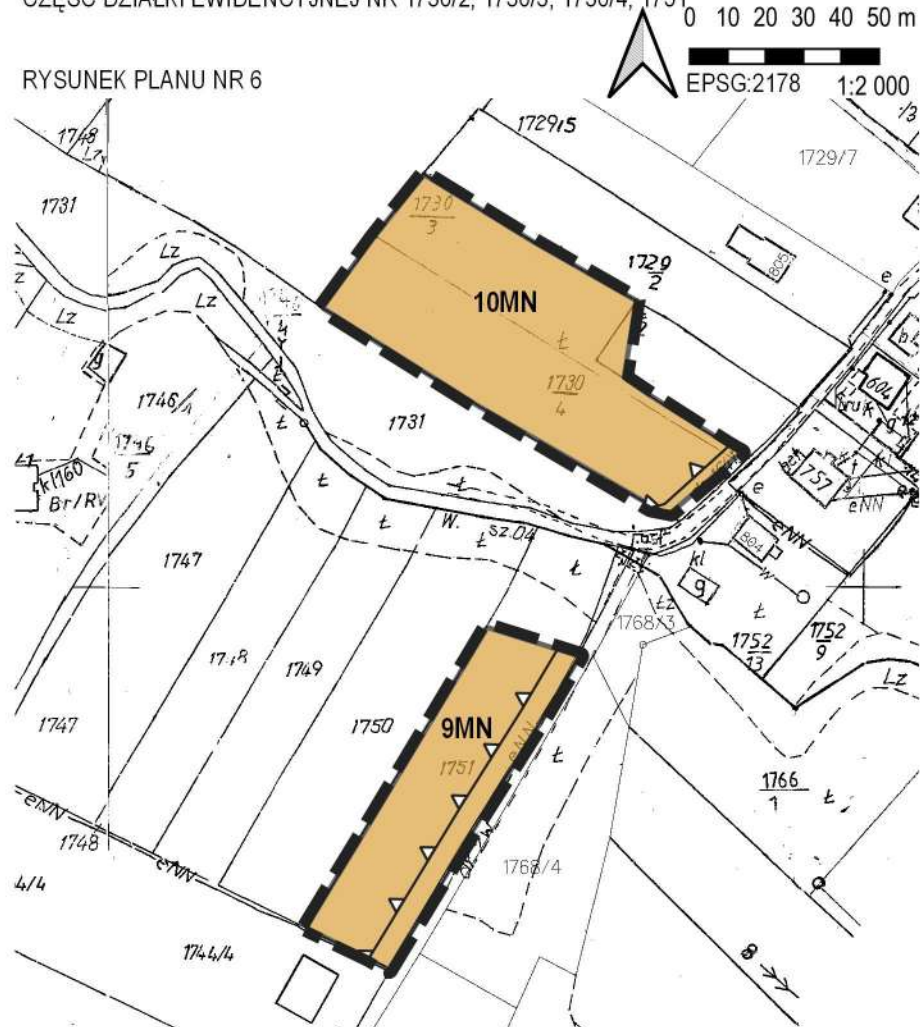
Wiceprzewodnicząca Rady Gminy Kamienica  
Józefa Gorczowska

**ZMIANA MIEJSCOWEGO PLANU ZAGOSPODAROWANIA PRZESTRZENNEGO GMINY KAMIENICA**

OBRĘB KAMIENICA

CZĘŚĆ DZIAŁKI EWIDENCYJNEJ NR 1730/2, 1730/3, 1730/4, 1751

RYSUNEK PLANU NR 6



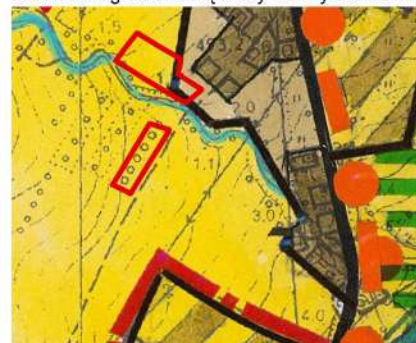
Zródło pochodzenia użytego materiału państwowego zasobu geodezyjnego i kartograficznego, o której mowa w art. 40c ust. 3 ustawy z dnia 17 maja 1989 r. Prawo geodezyjne i kartograficzne (Dz. U. z 2021 r. poz. 1990) - Starostwo Powiatowe w Limanowej.

Załącznik nr 6 do Uchwały Nr ..... II/12/24  
Rady Gminy Kamienica z dnia ..27.maja.2024..r.

**LEGENDA**

- GRANICA OBSZARU OBJĘTEGO ZMIANĄ MIEJSCOWEGO PLANU ZAGOSPODAROWANIA PRZESTRZENNEGO
- USTALENIA WPROWADZONE ZMIANĄ PLANU**
- LINIA ROZGRANICZAJĄCA TERENY O RÓŻNYM PRZEZNACZENIU LUB RÓŻNYCH ZASADACH ZAGOSPODAROWANIA
- ▲ NIEPRZEKRACZALNA LINIA ZABUDOWY
- MN TEREN ZABUDOWY MIESZKANIOWEJ JEDNORODZINNEJ
- INNE ELEMENTY INFORMACYJNE**
- obszar POLUDNIOWOMAŁOPOLSKI OBSZAR KRAJOBRAZU CHRONIONEGO

Wyrusze ze Studium uwarunkowań i kierunków zagospodarowania przestrzennego gminy Kamienica uchwalonego Uchwałą Rady Gminy Kamienica Nr X/82/99 z dnia 28.12.1999 r.



**LEGENDA**

- GRANICA TERENU OBJĘTEGO ZMIANĄ PLANU
- Obszar przekształceń, uzupełnień i intensyfikacji istniejącego zainwestowania mieszkaniowo-usługowego
- Obszar utrzymania rezerw terenowych zainwestowania mieszkaniowo-usługowego ustalonych w obowiązującym planie
- Tereny rolne, w tym użytki zielone
- Tereny proponowanych dolesień
- Ważniejsze cieki wodne i wody otwarte
- Tereny istniejących lasów

Wiceprzewodnicząca Rady Gminy Kamienica

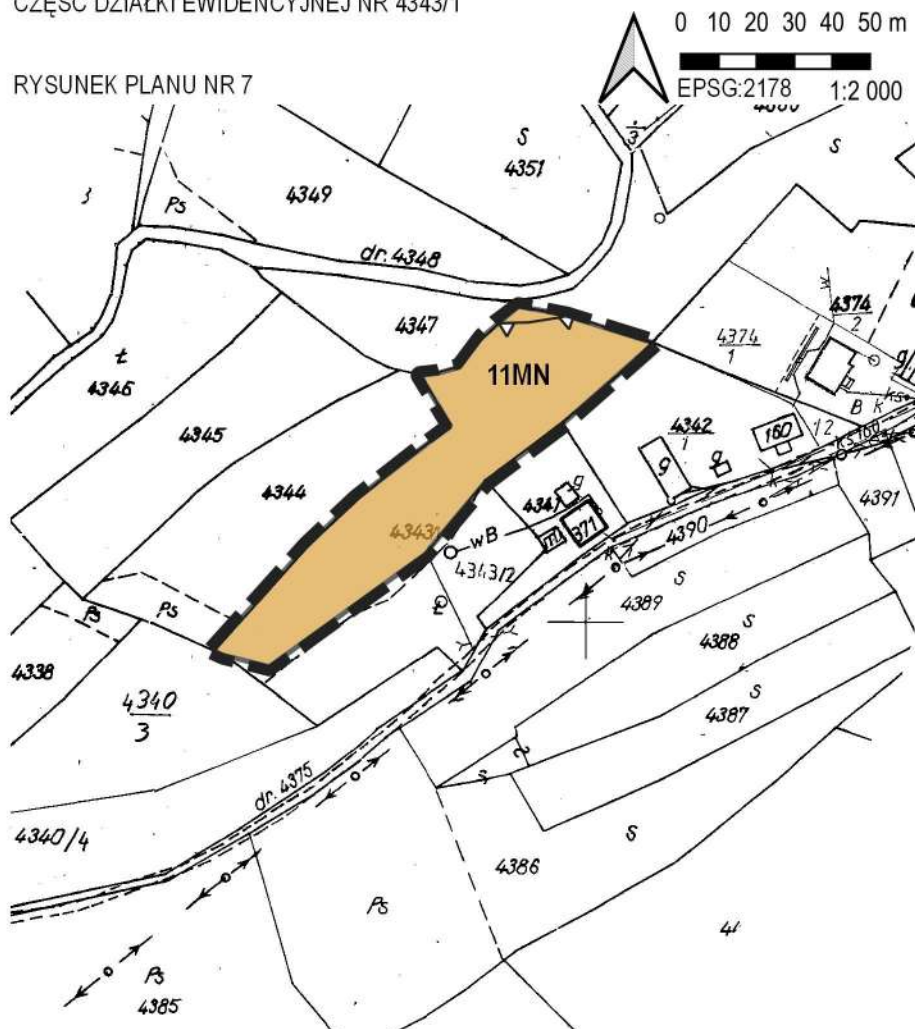
Józefa Gorcowska

**ZMIANA MIEJSCOWEGO PLANU ZAGOSPODAROWANIA PRZESTRZENNEGO GMINY KAMIENICA**

OBRĘB KAMIENICA  
CZĘŚĆ DZIAŁKI EWIDENCYJNEJ NR 4343/1

Załącznik nr 7 do Uchwały Nr ..... II/12/24  
Rady Gminy Kamienica z dnia ..27.maja.2024...r.

RYSUNEK PLANU NR 7

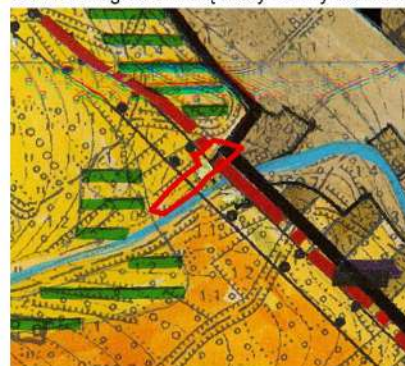


**LEGENDA**

- GRANICA OBSZARU OBJĘTEGO ZMIANĄ MIEJSCOWEGO PLANU ZAGOSPODAROWANIA PRZESTRZENNEGO
- USTALENIA WPROWADZONE ZMIANĄ PLANU**
- LINIA ROZGRANICZAJĄCA TERENY O RÓŻNYM PRZEZNACZENIU LUB RÓŻNYCH ZASADACH ZAGOSPODAROWANIA
- ▲ NIEPRZEKRACZALNA LINIA ZABUDOWY
- MN TEREN ZABUDOWY MIESZKANIOWEJ JEDNORODZINNEJ
- INNE ELEMENTY INFORMACYJNE**
- cały obszar POLUDNIOWOMAŁOPOLSKI OBSZAR KRAJOBRAZU CHRONIONEGO
- cały obszar GŁÓWNY ZBIORNIK WÓD PODZIEMNYCH NR 439 - ZBIORNIK WARSTW MAGURA (GORCE)

Zródło pochodzenia użytego materiału państwowego zasobu geodezyjnego i kartograficznego, o której mowa w art. 40c ust. 3 ustawy z dnia 17 maja 1989 r. Prawo geodezyjne i kartograficzne (Dz. U. z 2021 r. poz. 1990) - Starostwo Powiatowe w Limanowej.

Wyrys ze Studium uwarunkowań i kierunków zagospodarowania przestrzennego gminy Kamienica uchwalonego Uchwałą Rady Gminy Kamienica Nr X/82/99 z dnia 28.12.1999 r.



**LEGENDA**

- GRANICA TERENU OBJĘTEGO ZMIANĄ PLANU
- Obszar przekształceń, uzupełnień i intensyfikacji istniejącego zainwestowania mieszkaniowo-usługowego
- Obszar utrzymania rezerw terenowych zainwestowania mieszkaniowo-usługowego ustalonych w obowiązującym planie
- Tereny rolne, w tym użytki zielone
- Tereny proponowanych dolesień
- Ważniejsze cieki wodne i wody otwarte
- Tereny istniejących lasów

Wiceprzewodnicząca Rady Gminy Kamienica

Józefa Gorczowska

**ZMIANA MIEJSCOWEGO PLANU ZAGOSPODAROWANIA PRZESTRZENNEGO GMINY KAMIENICA**

Załącznik nr 8 do Uchwały Nr II/12/24  
Rady Gminy Kamienica z dnia 27. maja 2024. r.

OBREB KAMIENICA  
CZĘŚĆ DZIAŁKI EWIDENCYJNEJ NR 4556, 4562, 4650

RYSUNEK PLANU NR 8

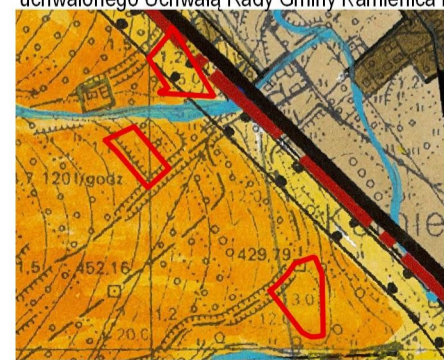


Zródło pochodzenia użytego materiału państwowego zasobu geodezyjnego i kartograficznego, o której mowa w art. 40c ust. 3 ustawy z dnia 17 maja 1989 r. Prawo geodezyjne i kartograficzne (Dz. U. z 2021 r. poz. 1990) - Starostwo Powiatowe w Limanowej.

**LEGENDA**

- ■ GRANICA OBSZARU OBJĘTEGO ZMIANĄ MIEJSCOWEGO PLANU ZAGOSPODAROWANIA PRZESTRZENNEGO
- LINIA ROZGRANICZAJĄCA TERENY O RÓŻNYM PRZEZNACZENIU LUB RÓŻNYCH ZASADACH ZAGOSPODAROWANIA
- ▲ ▲ NIEPRZEKRACZALNA LINIA ZABUDOWY
- SIEĆ ELEKTROENERGETYCZNA NISKIEGO NAPIĘCIA
- ▨ STREFA TECHNICZNA OD SIECI EE
- MN TEREN ZABUDOWY MIESZKANIOWEJ JEDNORODZINNEJ
- L TEREN LASU
- cały obszar POLUDNIOWOMALOPOLSKI OBSZAR KRAJOBRAZU CHRONIONEGO
- cały obszar GŁÓWNY ZBIORNIK WÓD PODZIEMNYCH NR 439 - ZBIORNIK WARSTW MAGURA (GORCE)

Wyrys ze Studium uwarunkowań i kierunków zagospodarowania przestrzennego gminy Kamienica uchwalonego Uchwałą Rady Gminy Kamienica Nr X/82/99 z dnia 28.12.1999 r.



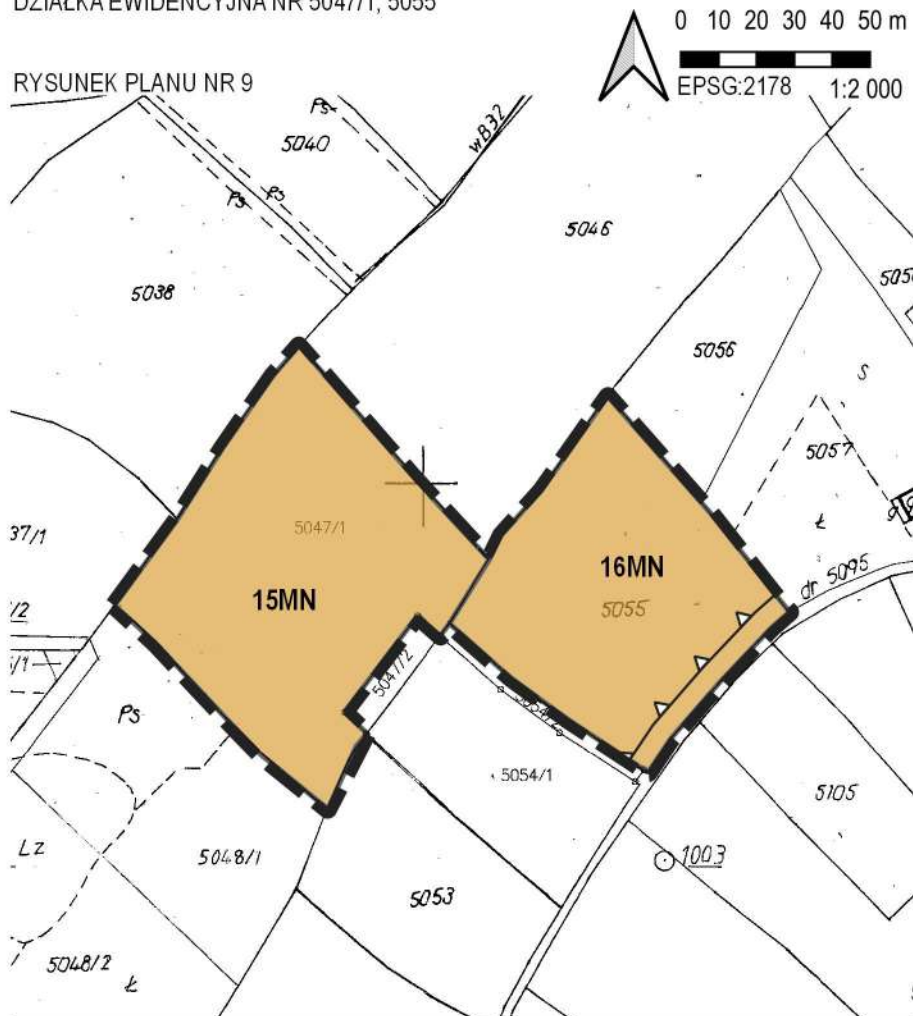
- GRANICA TERENU OBJĘTEGO ZMIANĄ PLANU
- Obszar przekształceń, uzupełnień i intensyfikacji istniejącego zainwestowania mieszkaniowo-usługowego
- Obszar utrzymania rezerw terenowych zainwestowania mieszkaniowo-usługowego ustalonych w obowiązującym planie
- Tereny rolne, w tym użytki zielone
- Tereny proponowanych dolesień
- Ważniejsze ciek wodne i wody otwarte
- Tereny istniejących lasów
- Tereny utrzymania upraw sadowniczych

Wiceprzewodnicząca Rady Gminy Kamienica  
Józefa Gorczońska

**ZMIANA MIEJSCOWEGO PLANU ZAGOSPODAROWANIA PRZESTRZENNEGO GMINY KAMIENICA**

OBRĘB KAMIENICA  
DZIAŁKA EWIDENCYJNA NR 5047/1, 5055

Załącznik nr 9 do Uchwały Nr ...../II/12/24  
Rady Gminy Kamienica z dnia 27.maja.2024...r.



**LEGENDA**

- GRANICA OBSZARU OBJĘTEGO ZMIANĄ MIEJSCOWEGO PLANU ZAGOSPODAROWANIA PRZESTRZENNEGO
- USTALENIA WPROWADZONE ZMIANĄ PLANU**
- LINIA ROZGRANICZAJĄCA TERENY O RÓŻNYM PRZEZNACZENIU LUB RÓŻNYCH ZASADACH ZAGOSPODAROWANIA
- ▲ NIEPRZEKACZALNA LINIA ZABUDOWY
- MN TEREN ZABUDOWY MIESZKANIOWEJ JEDNORODZINNEJ
- INNE ELEMENTY INFORMACYJNE**
- cały obszar POLUDNIOWOMAŁOPOLSKI OBSZAR KRAJOBRAZU CHRONIONEGO
- cały obszar GŁÓWNY ZBIORNIK WÓD PODZIEMNYCH NR 439 - ZBIORNIK WARSTW MAGURA (GORCE)

Wyrys ze Studium uwarunkowań i kierunków zagospodarowania przestrzennego gminy Kamienica uchwalonego Uchwałą Rady Gminy Kamienica Nr X/82/99 z dnia 28.12.1999 r.



**LEGENDA**

- GRANICA TERENU OBJĘTEGO ZMIANĄ PLANU
- Obszar przekształceń, uzupełnień i intensyfikacji istniejącego zainwestowania mieszkaniowo-usługowego
- Obszar utrzymania rezerw terenowych zainwestowania mieszkaniowo-usługowego ustalonych w obowiązującym planie
- Tereny rolne, w tym użytki zielone
- Tereny proponowanych dolesień
- Ważniejsze ciekі wodne i wody otwarte
- Tereny istniejących lasów

Źródło pochodzenia użytego materiału państwowego zasobu geodezyjnego i kartograficznego, o której mowa w art. 40c ust. 3 ustawy z dnia 17 maja 1989 r. Prawo geodezyjne i kartograficzne (Dz. U. z 2021 r. poz. 1990) - Starostwo Powiatowe w Limanowej.

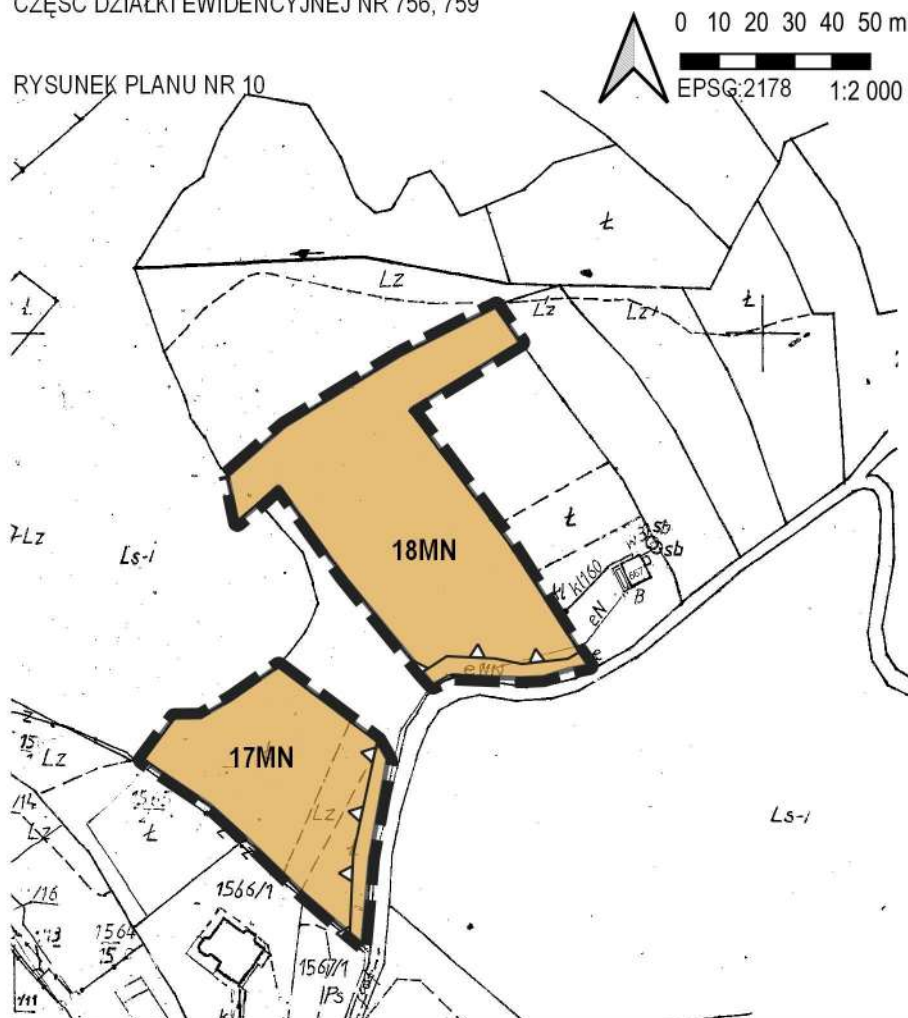
Wiceprzewodnicząca Rady Gminy Kamienica  
Józefa Gorczowska



**ZMIANA MIEJSCOWEGO PLANU ZAGOSPODAROWANIA PRZESTRZENNEGO GMINY KAMIENICA**

OBRĘB SZCZAWA  
CZĘŚĆ DZIAŁKI EWIDENCYJNEJ NR 756, 759

Załącznik nr 10 do Uchwały Nr II/12/24  
Rady Gminy Kamienica z dnia .27.maja.2024..r.



**LEGENDA**

- GRANICA OBSZARU OBJĘTEGO ZMIANĄ MIEJSCOWEGO PLANU ZAGOSPODAROWANIA PRZESTRZENNEGO
- USTALENIA WPROWADZONE ZMIANĄ PLANU**
- LINIA ROZGRANICZAJĄCA TERENY O RÓŻNYM PRZEZNACZENIU LUB RÓŻNYCH ZASADACH ZAGOSPODAROWANIA
- ▲ NIEPRZEKRACZALNA LINIA ZABUDOWY
- MN TEREN ZABUDOWY MIESZKANIOWEJ JEDNORODZINNEJ
- INNE ELEMENTY INFORMACYJNE**
- cały obszar POLUDNIOWOMALOPOLSKI OBSZAR KRAJOBRAZU CHRONIONEGO
- cały obszar OBSZAR GÓRNICZY - WODY LECZNICZE 'SZCZAWA'
- cały obszar OBSZAR ZŁÓŻ - WODY LECZNICZE 'SZCZAWA'

Wyrus ze Studium uwarunkowań i kierunków zagospodarowania przestrzennego gminy Kamienica uchwalonego Uchwałą Rady Gminy Kamienica Nr X/82/99 z dnia 28.12.1999 r.



**LEGENDA**

- GRANICA TERENU OBJĘTEGO ZMIANĄ PLANU
- Obszar przekształceń, uzupełnień i intensyfikacji istniejącego zainwestowania mieszkaniowo-usługowego
- Obszar utrzymania rezerw terenowych zainwestowania mieszkaniowo-usługowego ustalonych w obowiązującym planie
- Tereny rolne, w tym użytki zielone
- Tereny proponowanych dolesień
- Ważniejsze ciekі wodne i wody otwarte
- Tereny istniejących lasów

Wiceprzewodnicząca Rady Gminy Kamienica

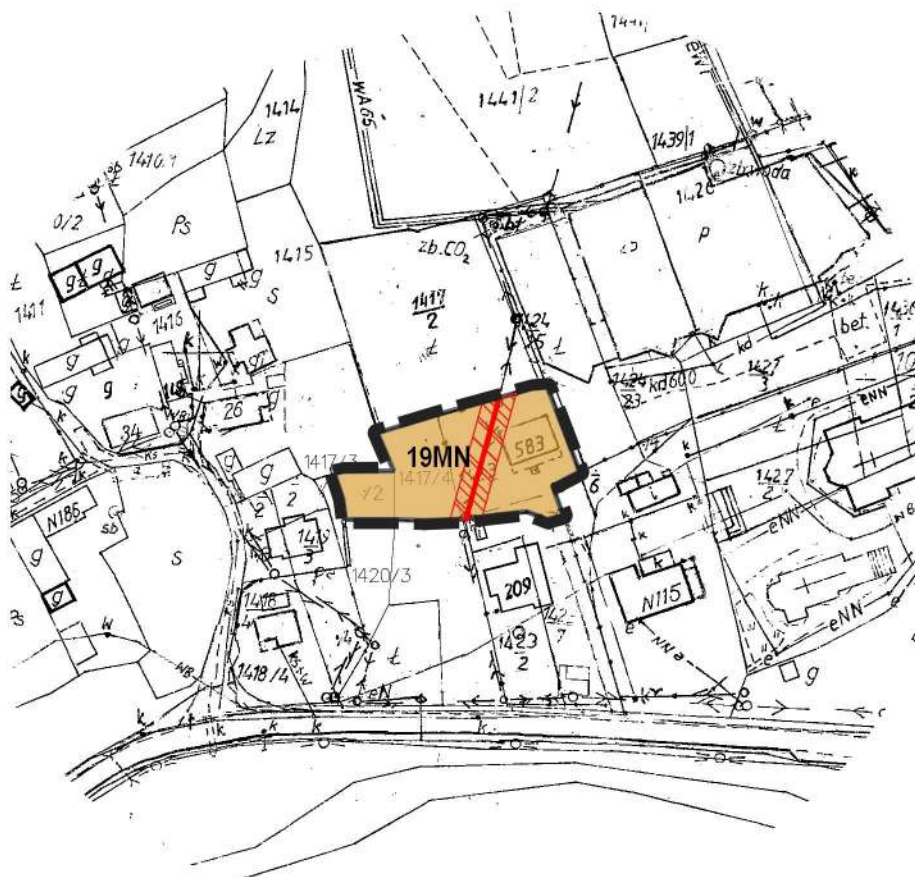
Józefa Gorczowska

Źródło pochodzenia użytego materiału państwowego zasobu geodezyjnego i kartograficznego, o której mowa w art. 40c ust. 3 ustawy z dnia 17 maja 1989 r. Prawo geodezyjne i kartograficzne (Dz. U. z 2021 r. poz. 1990) - Starostwo Powiatowe w Limanowej.

**ZMIANA MIEJSCOWEGO PLANU ZAGOSPODAROWANIA PRZESTRZENNEGO GMINY KAMIENICA**

OBRĘB SZCZAWA  
 CZĘŚĆ DZIAŁKI EWIDENCYJNEJ NR  
 1417/4, 1420/2, 1423/8, 1423/9

RYСУNEK PLANU NR 11



**LEGENDA**

- GRANICA OBSZARU OBJĘTEGO ZMIANĄ MIEJSCOWEGO PLANU ZAGOSPODAROWANIA PRZESTRZENNEGO
- USTALENIA WPROWADZONE ZMIANĄ PLANU**
- LINIA ROZGRANICZAJĄCA TERENY O RÓŻNYM PRZEZNACZENIU LUB RÓŻNYCH ZASADACH ZAGOSPODAROWANIA
- SIEĆ ELEKTROENERGETYCZNA NISKIEGO NAPIĘCIA
- STREFA TECHNICZNA OD SIECI EE
- MN TEREN ZABUDOWY MIESZKANIOWEJ JEDNORODZINNEJ
- INNE ELEMENTY INFORMACYJNE**
- POLUDNIOWOMALOPOLSKI OBSZAR KRAJOBRAZU CHRONIONEGO
- OBSZAR GÓRNICZY - WODY LECZNICZE 'SZCZAWA'
- OBSZAR ZŁÓŻ - WODY LECZNICZE 'SZCZAWA'

Załącznik nr 11 do Uchwały Nr II/12/24  
 Rady Gminy Kamienica z dnia .27.maja.2024..r.

Wyrus ze Studium uwarunkowań i kierunków zagospodarowania przestrzennego gminy Kamienica uchwalonego Uchwałą Rady Gminy Kamienica Nr X/82/99 z dnia 28.12.1999 r.



**LEGENDA**

- GRANICA TERENU OBJĘTEGO ZMIANĄ PLANU
- Obszar przekształceń, uzupełnień i intensyfikacji istniejącego zainwestowania mieszkaniowo-usługowego
- Obszar utrzymania rezerw terenowych zainwestowania mieszkaniowo-usługowego ustalonych w obowiązującym planie
- Obszar utrzymania rezerw terenowych zainwestowania letniskowego ustalonych w obowiązującym planie
- Tereny rolne, w tym użytki zielone
- Tereny proponowanych drzewli
- Ważniejsze ciekі wodne i wody otwarte
- Tereny istniejących lasów

Zródło pochodzenia użytego materiału państwowego zasobu geodezyjnego i kartograficznego, o której mowa w art. 40c ust. 3 ustawy z dnia 17 maja 1989 r. Prawo geodezyjne i kartograficzne (Dz. U. z 2021 r. poz. 1990) - Starostwo Powiatowe w Limanowej.

Wiceprzewodnicząca Rady Gminy Kamienica  
 Józefa Gorczowska

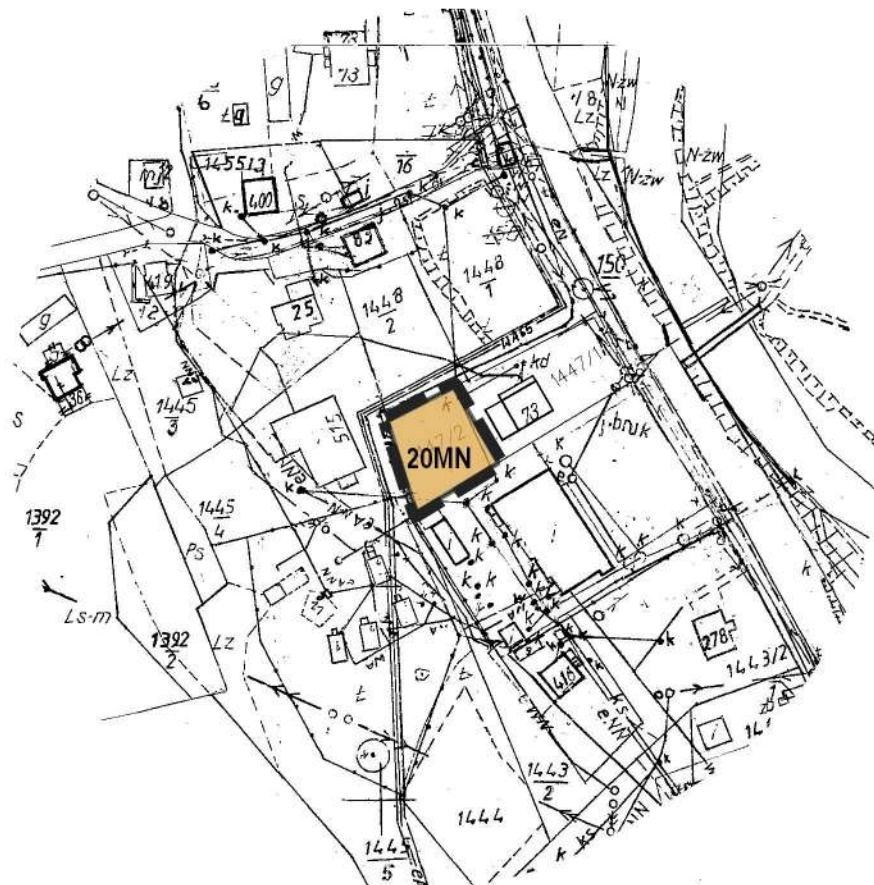
**ZMIANA MIEJSCOWEGO PLANU ZAGOSPODAROWANIA PRZESTRZENNEGO GMINY KAMIENICA**

OBRĘB SZCZAWA

DZIAŁKA EWIDENCYJNA NR 1447/2

RYSunEK PLANU NR 12

Załącznik nr 12 do Uchwały Nr II/12/24  
Rady Gminy Kamienica z dnia ..27..maja 2024..r.



**LEGENDA**

■ GRANICA OBSZARU OBJĘTEGO ZMIANĄ MIEJSCOWEGO PLANU ZAGOSPODAROWANIA PRZESTRZENNEGO

**USTALENIA WPROWADZONE ZMIANĄ PLANU**

— LINIA ROZGRANICZAJĄCA TERENY O RÓŻNYM PRZEZNACZENIU LUB RÓŻNYCH ZASADACH ZAGOSPODAROWANIA

▲ NIEPRZEKRACZALNA LINIA ZABUDOWY

MN TEREN ZABUDOWY MIESZKANIOWEJ JEDNORODZINNEJ

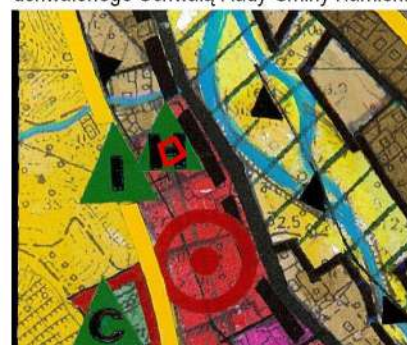
**INNE ELEMENTY INFORMACYJNE**

cały obszar POLUDNIOWOMALOPOLSKI OBSZAR KRAJOBRAZU CHRONIONEGO

cały obszar OBSZAR GÓRNICZY - WODY LECZNICZE 'SZCZAWA'

cały obszar OBSZAR ZŁÓŻ - WODY LECZNICZE 'SZCZAWA'

WyrSze ze Studium uwarunkowań i kierunków zagospodarowania przestrzennego gminy Kamienica uchwalonego Uchwałą Rady Gminy Kamienica Nr X/82/99 z dnia 28.12.1999 r.



**LEGENDA**

— GRANICA TERENU OBJĘTEGO ZMIANĄ PLANU

Obszar przekształceń, uzupełnień i intensyfikacji istniejącego zainwestowania mieszkaniowo-usługowego

Obszar utrzymania rezerw terenowych zainwestowania mieszkaniowo-usługowego ustalonych w obowiązującym planie

Tereny rolne, w tym użytki zielone

Tereny proponowanych dolesień

Ważniejsze ciekI wodne i wody otwarte

Tereny istniejących lasów

Wiceprzewodnicząca Rady Gminy Kamienica

Józefa Gorczowska

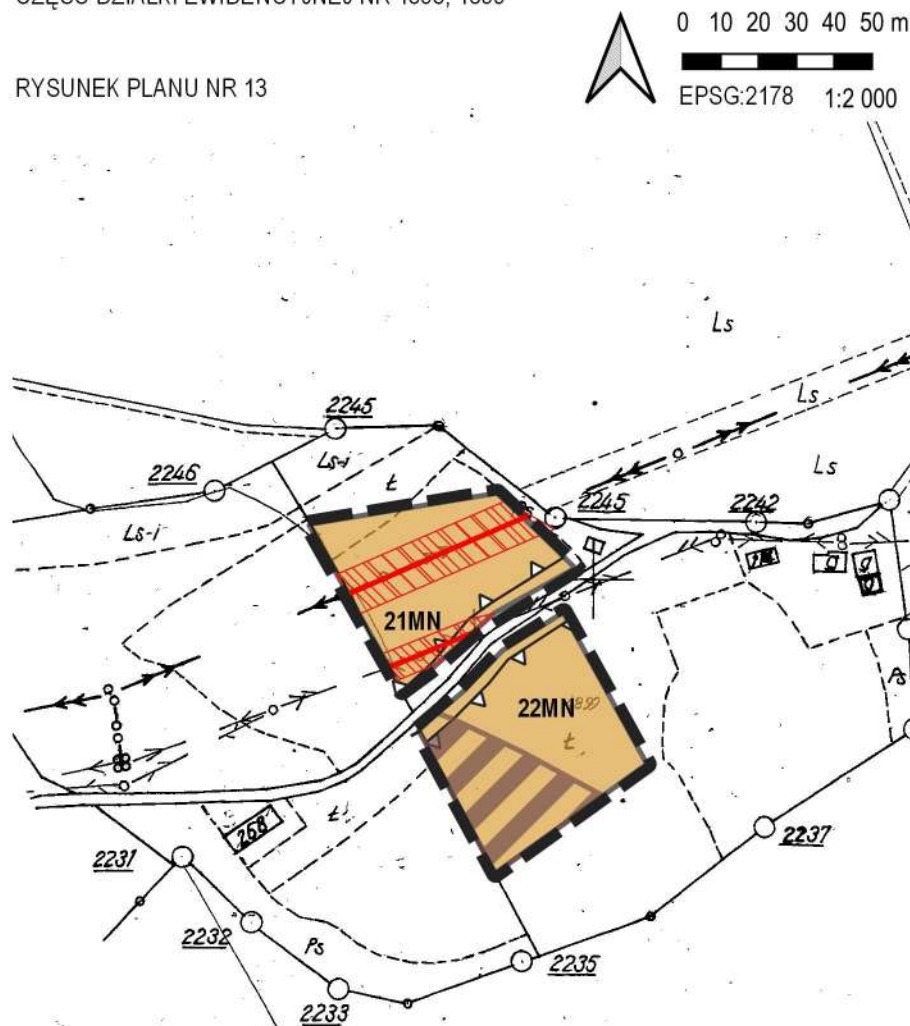
Źródło pochodzenia użytego materiału państwowego zasobu geodezyjnego i kartograficznego, o której mowa w art. 40c ust. 3 ustawy z dnia 17 maja 1989 r. Prawo geodezyjne i kartograficzne (Dz. U. z 2021 r., poz. 1990) - Starostwo Powiatowe w Limanowej.

**ZMIANA MIEJSCOWEGO PLANU ZAGOSPODAROWANIA PRZESTRZENNEGO GMINY KAMIENICA**

OBRĘB SZCZAWA  
CZĘŚĆ DZIAŁKI EWIDENCYJNEJ NR 1898, 1899

Załącznik nr 13 do Uchwały Nr II/12/24  
Rady Gminy Kamienica z dnia .27.maja.2024..r.

RYSunEK PLANU NR 13



- LEGENDA**
- GRANICA OBSZARU OBJĘTEGO ZMIANĄ MIEJSCOWEGO PLANU ZAGOSPODAROWANIA PRZESTRZENNEGO
  - LINIA ROZGRANICZAJĄCA TERENY O RÓŻNYM PRZEZNACZENIU LUB RÓŻNYCH ZASADACH ZAGOSPODAROWANIA
  - ▲—▲ NIEPRZEKACZALNA LINIA ZABUDOWY
  - SIEĆ ELEKTROENERGETYCZNA NISKIEGO NAPIĘCIA
  - SIEĆ ELEKTROENERGETYCZNA ŚREDNIEGO NAPIĘCIA
  - ▨ STREFA TECHNICZNA OD SIECI EE
  - MN TEREN ZABUDOWY MIESZKANIOWEJ JEDNORODZINNEJ
- INNE ELEMENTY INFORMACYJNE**
- cały obszar POLUDNIOWOMALOPOLSKI OBSZAR KRAJOBRAZU CHRONIONEGO
  - TERENY ZAGROŻONE OSUWANIEM SIĘ MAS ZIEMNYCH

Wyrys ze Studium uwarunkowań i kierunków zagospodarowania przestrzennego gminy Kamienica uchwalonego Uchwałą Rady Gminy Kamienica Nr X/82/99 z dnia 28.12.1999 r.



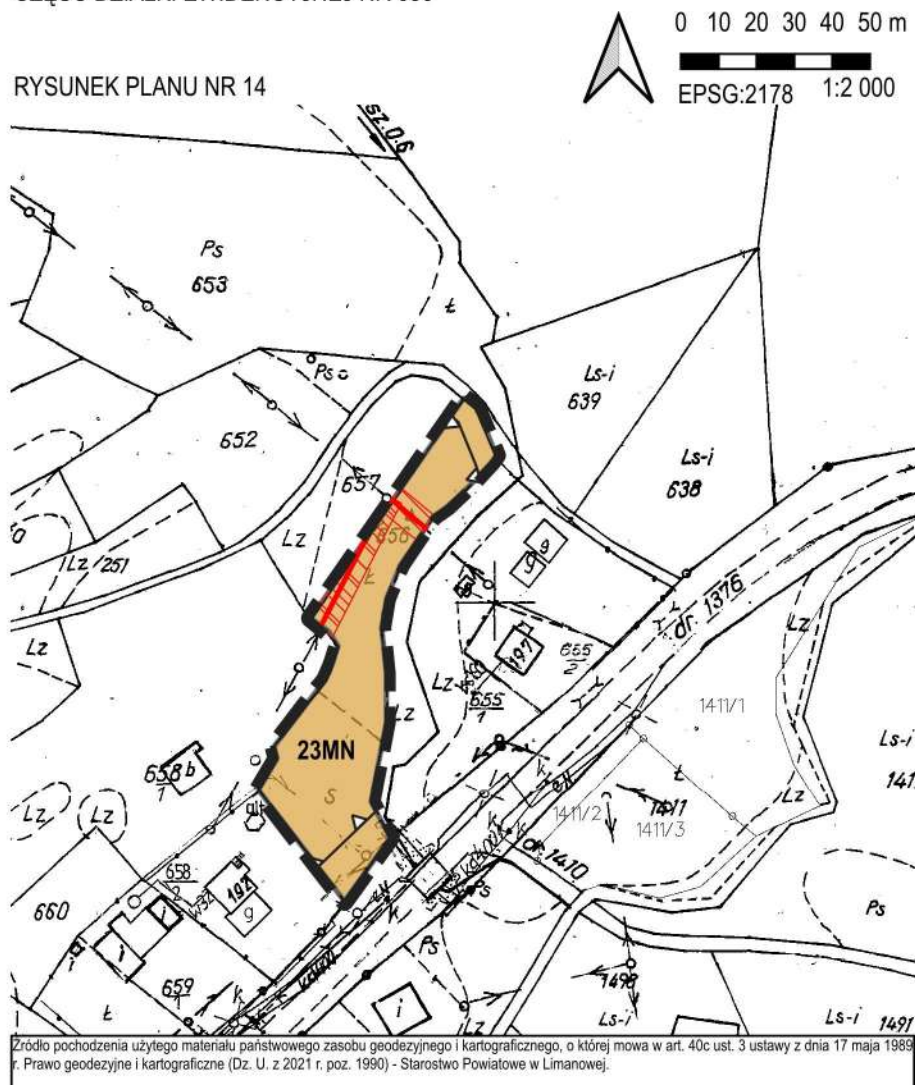
Zródło pochodzenia użytego materiału państwowego zasobu geodezyjnego i kartograficznego, o której mowa w art. 40c ust. 3 ustawy z dnia 17 maja 1989 r. Prawo geodezyjne i kartograficzne (Dz. U. z 2021 r. poz. 1990) - Starostwo Powiatowe w Limanowej.

**ZMIANA MIEJSCOWEGO PLANU ZAGOSPODAROWANIA PRZESTRZENNEGO GMINY KAMIENICA**

**OBRĘB ZALESIE  
CZĘŚĆ DZIAŁKI EWIDENCYJNEJ NR 656**

Załącznik nr 14 do Uchwały Nr II/12/24  
Rady Gminy Kamienica z dnia 27. maja. 2024. r.

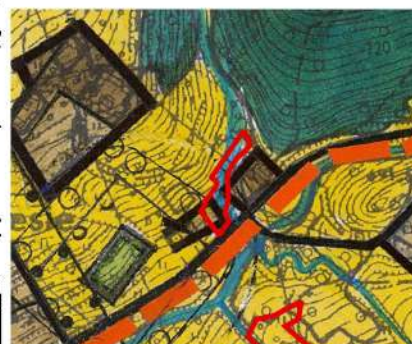
RYSunEK PLANU NR 14



**LEGENDA**

- GRANICA OBSZARU OBJĘTEGO ZMIANĄ MIEJSCOWEGO PLANU ZAGOSPODAROWANIA PRZESTRZENNEGO
- LINIA ROZGRANICZAJĄCA TERENY O RÓŻNYM PRZEZNACZENIU LUB RÓŻNYCH ZASADACH ZAGOSPODAROWANIA
- SIEĆ ELEKTROENERGETYCZNA NISKIEGO NAPIĘCIA
- ▨ STREFA TECHNICZNA OD SIECI EE
- MN TEREN ZABUDOWY MIESZKANIOWEJ JEDNORODZINNEJ
- INNE ELEMENTY INFORMACYJNE
- obszar POLUDNIOWOMALOPOLSKI OBSZAR KRAJOBRAZU CHRONIONEGO

Wyrws ze Studium uwarunkowań i kierunków zagospodarowania przestrzennego gminy Kamienica uchwalonego Uchwałą Rady Gminy Kamienica Nr X/82/99 z dnia 28.12.1999 r.



**LEGENDA**

- GRANICA TERENU OBJĘTEGO ZMIANĄ PLANU
- Obszar przekształceń, uzupełnień i intensyfikacji istniejącego zainwestowania mieszkaniowo-usługowego
- Obszar utrzymania rezerw terenowych zainwestowania mieszkaniowo-usługowego
- ustalonych w obowiązującym planie
- Tereny rolne, w tym użytki zielone
- Tereny proponowanych dolesień
- Ważniejsze ciekii wodne i wody otwarte
- Tereny istniejących lasów

Wiceprzewodnicząca Rady Gminy Kamienica  
Józefa Gorczońska

Zródło pochodzenia użytego materiału państwowego zasobu geodezyjnego i kartograficznego, o której mowa w art. 40c ust. 3 ustawy z dnia 17 maja 1989 r. Prawo geodezyjne i kartograficzne (Dz. U. z 2021 r. poz. 1990) - Starostwo Powiatowe w Limanowej.

**ZMIANA MIEJSCOWEGO PLANU ZAGOSPODAROWANIA PRZESTRZENNEGO GMINY KAMIENICA**

OBRĘB ZALESIE

DZIAŁKA EWIDENCYJNA NR 855/1

Załącznik nr 15 do Uchwały Nr II/12/24  
Rady Gminy Kamienica z dnia 27.maja.2024...r.

RYSunEK PLANU NR 15



0 10 20 30 40 50 m  
EPSG:2178 1:2 000

**LEGENDA**

■ GRANICA OBSZARU OBJĘTEGO ZMIANĄ MIEJSCOWEGO PLANU ZAGOSPODAROWANIA PRZESTRZENNEGO

**USTALENIA WPROWADZONE ZMIANĄ PLANU**

— LINIA ROZGRANICZAJĄCA TERENY O RÓŻNYM PRZEZNACZENIU LUB RÓŻNYCH ZASADACH ZAGOSPODAROWANIA

△ NIEPRZEKRACZALNA LINIA ZABUDOWY

MN TEREN ZABUDOWY MIESZKANIOWEJ JEDNORODZINNEJ

**INNE ELEMENTY INFORMACYJNE**

cały obszar POLUDNIOWOMALOPOLSKI OBSZAR KRAJOBRAZU CHRONIONEGO

Wyrys ze Studium uwarunkowań i kierunków zagospodarowania przestrzennego gminy Kamienica uchwalonego Uchwałą Rady Gminy Kamienica Nr X/82/99 z dnia 28.12.1999 r.



**LEGENDA**

— GRANICA TERENU OBJĘTEGO ZMIANĄ PLANU

Obszar przekształceń, uzupełnień i intensyfikacji istniejącego

zainwestowania mieszkaniowo-usługowego

Obszar utrzymania rezerw terenowych zainwestowania mieszkaniowo-usługowego

ustalonych w obowiązującym planie

Tereny rolne, w tym użytki zielone

Tereny proponowanych doleśń

Ważniejsze ciekły wodne i wody otwarte

Tereny istniejących lasów

Wiceprzewodnicząca Rady Gminy Kamienica

Józefa Gorcowska

Zródło pochodzenia użytego materiału państwowego zasobu geodezyjnego i kartograficznego, o której mowa w art. 40c ust. 3 ustawy z dnia 17 maja 1989 r. Prawo geodezyjne i kartograficzne (Dz. U. z 2021 r. poz. 1990) - Starostwo Powiatowe w Limanowej.

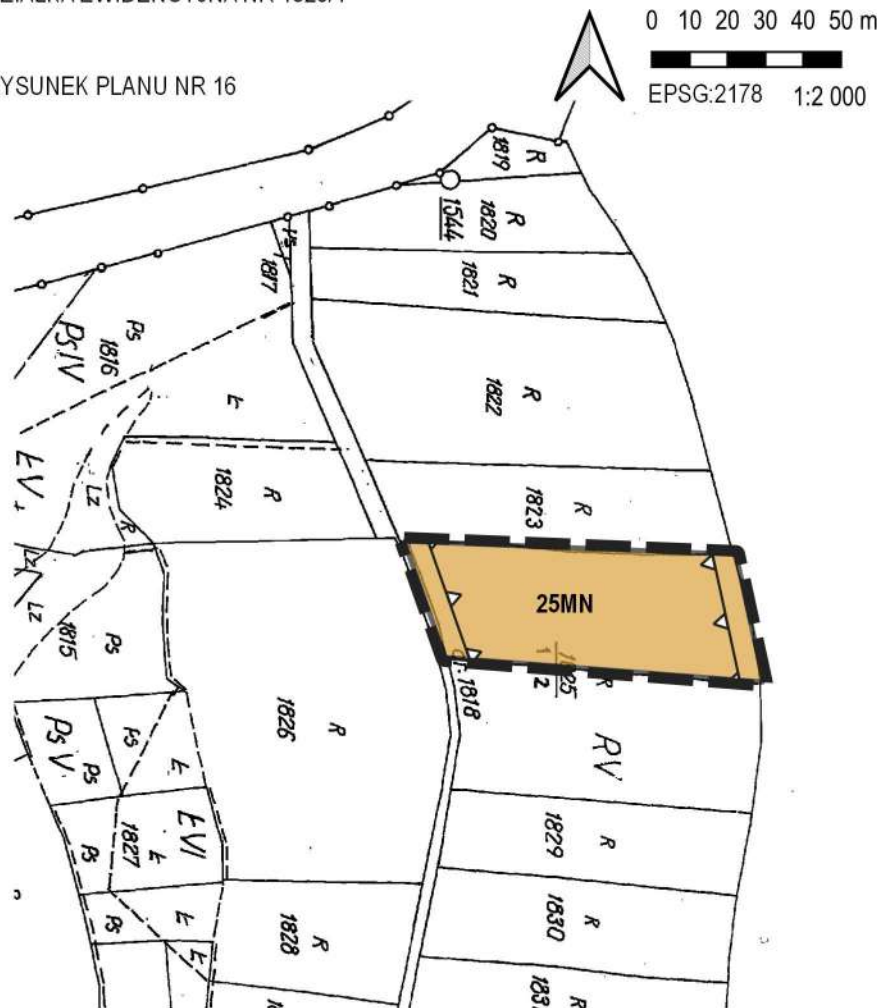
**ZMIANA MIEJSCOWEGO PLANU ZAGOSPODAROWANIA PRZESTRZENNEGO GMINY KAMIENICA**

OBRĘB ZALESIE

DZIAŁKA EWIDENCYJNA NR 1825/1

Załącznik nr 16 do Uchwały Nr II/12/24  
Rady Gminy Kamienica z dnia .27.maja.2024..r.

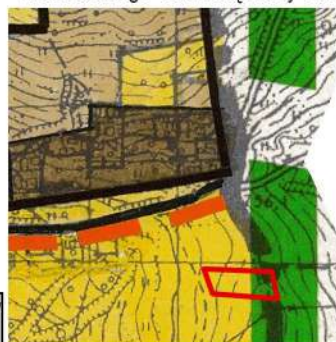
RYSunEK PLANU NR 16



**LEGENDA**

- GRANICA OBSZARU OBJĘTEGO ZMIANĄ MIEJSCOWEGO PLANU ZAGOSPODAROWANIA PRZESTRZENNEGO
- USTALENIA WPROWADZONE ZMIANĄ PLANU**
- LINIA ROZGRANICZAJĄCA TERENY O RÓŻNYM PRZEZNACZENIU LUB RÓŻNYCH ZASADACH ZAGOSPODAROWANIA
- ▲ NIEPRZEKRACZALNA LINIA ZABUDOWY
- MN TEREN ZABUDOWY MIESZKANIOWEJ JEDNORODZINNEJ
- INNE ELEMENTY INFORMACYJNE**
- cały obszar POLUDNIOWOMAŁOPOLSKI OBSZAR KRAJOBRAZU CHRONIONEGO

WyrS ze Studium uwarunkowań i kierunków zagospodarowania przestrzennego gminy Kamienica uchwalonego Uchwałą Rady Gminy Kamienica Nr X/82/99 z dnia 28.12.1999 r.



**LEGENDA**

- GRANICA TERENU OBJĘTEGO ZMIANĄ PLANU
- Obszar przekształceń, uzupełnień i intensyfikacji istniejącego zainwestowania mieszkaniowo-usługowego
- Obszar utrzymania rezerw terenowych zainwestowania mieszkaniowo-usługowego ustalonych w obowiązującym planie
- Tereny rolne, w tym użytki zielone
- Tereny proponowanych dolesień
- Ważniejsze ciekI wodne i wody otwarte
- Tereny istniejących lasów

Wiceprzewodnicząca Rady Gminy Kamienica  
Józefa Gorczowska

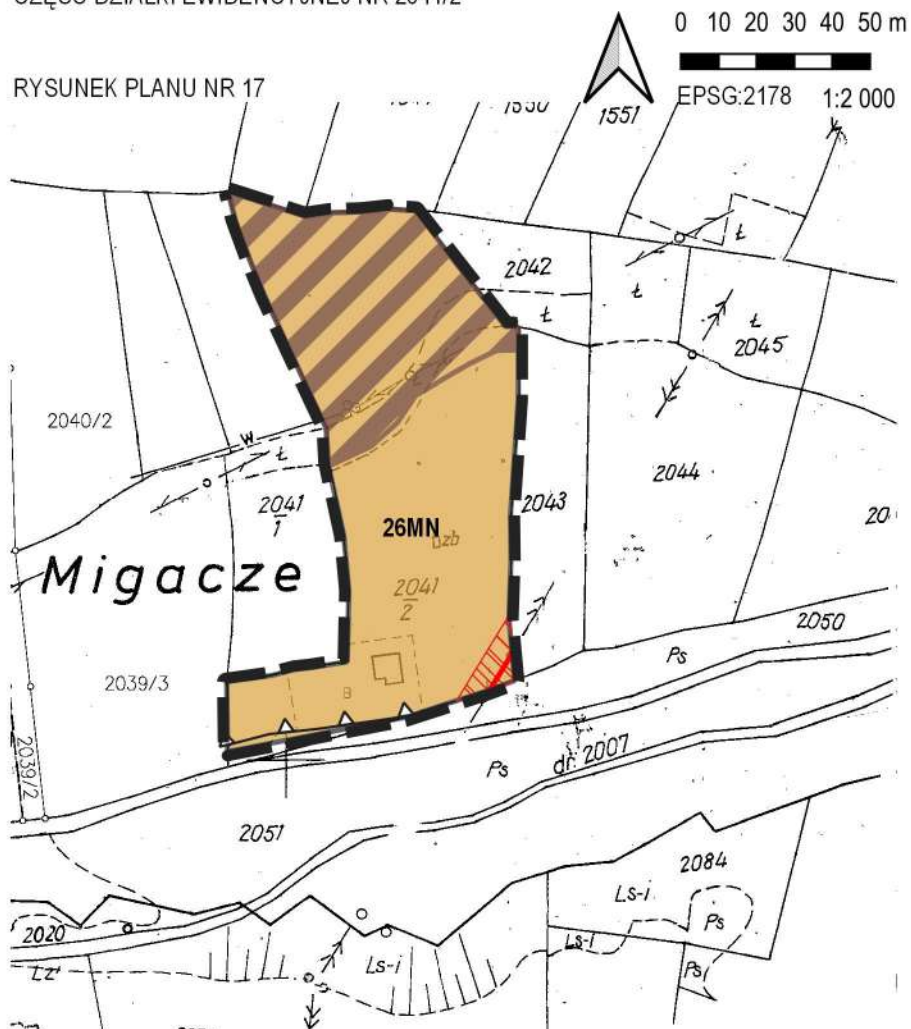
Zródło pochodzenia użytego materiału państwowego zasobu geodezyjnego i kartograficznego, o której mowa w art. 40c ust. 3 ustawy z dnia 17 maja 1989 r. Prawo geodezyjne i kartograficzne (Dz. U. z 2021 r. poz. 1990) - Starostwo Powiatowe w Limanowej.

**ZMIANA MIEJSCOWEGO PLANU ZAGOSPODAROWANIA PRZESTRZENNEGO GMINY KAMIENICA**

OBRĘB ZALESIE

CZĘŚĆ DZIAŁKI EWIDENCYJNEJ NR 2041/2

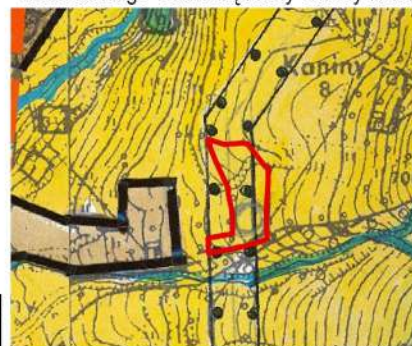
Załącznik nr 17 do Uchwały Nr II/12/24  
Rady Gminy Kamienica z dnia .27.maja.2024..r.



**LEGENDA**

- GRANICA OBSZARU OBJĘTEGO ZMIANĄ MIEJSCOWEGO PLANU ZAGOSPODAROWANIA PRZESTRZENNEGO
- LINIA ROZGRANICZAJĄCA TERENY O RÓŻNYM PRZEZNACZENIU LUB RÓŻNYCH ZASADACH ZAGOSPODAROWANIA
- ▲ NIEPRZEKRACZALNA LINIA ZABUDOWY
- SIEĆ ELEKTROENERGETYCZNA ŚREDNIEGO NAPIĘCIA
- ▨ STREFA TECHNICZNA OD SIECI EE
- MN TEREN ZABUDOWY MIESZKANIOWEJ JEDNORODZINNEJ
- INNE ELEMENTY INFORMACYJNE**
- cały obszar POLUDNIOWOMALOPOLSKI OBSZAR KRAJOBRAZU CHRONIONEGO
- ▨ TERENY ZAGROŻONE OSUWANIEM SIĘ MAS ZIEMNYCH

Wyrys ze Studium uwarunkowań i kierunków zagospodarowania przestrzennego gminy Kamienica uchwalonego Uchwałą Rady Gminy Kamienica Nr X/82/99 z dnia 28.12.1999 r.



**LEGENDA**

- GRANICA TERENU OBJĘTEGO ZMIANĄ PLANU
  - Obszar przekształceń, uzupełnień i intensyfikacji istniejącego zainwestowania mieszkaniowo-usługowego
  - Obszar utrzymania rezerw terenowych zainwestowania mieszkaniowo-usługowego ustalonych w obowiązującym planie
  - Tereny rolne, w tym użytki zielone
  - Tereny proponowanych dolesień
  - Ważniejsze ciekі wodne i wodv otwarte
  - Tereny istniejących lasów
- Wiceprzewodnicząca Rady Gminy Kamienica  
Józefa Gorczywska

Zródło pochodzenia użytego materiału państwowego zasobu geodezyjnego i kartograficznego, o której mowa w art. 40c ust. 3 ustawy z dnia 17 maja 1989 r. Prawo geodezyjne i kartograficzne (Dz. U. z 2021 r. poz. 1990) - Starostwo Powiatowe w Limanowej.

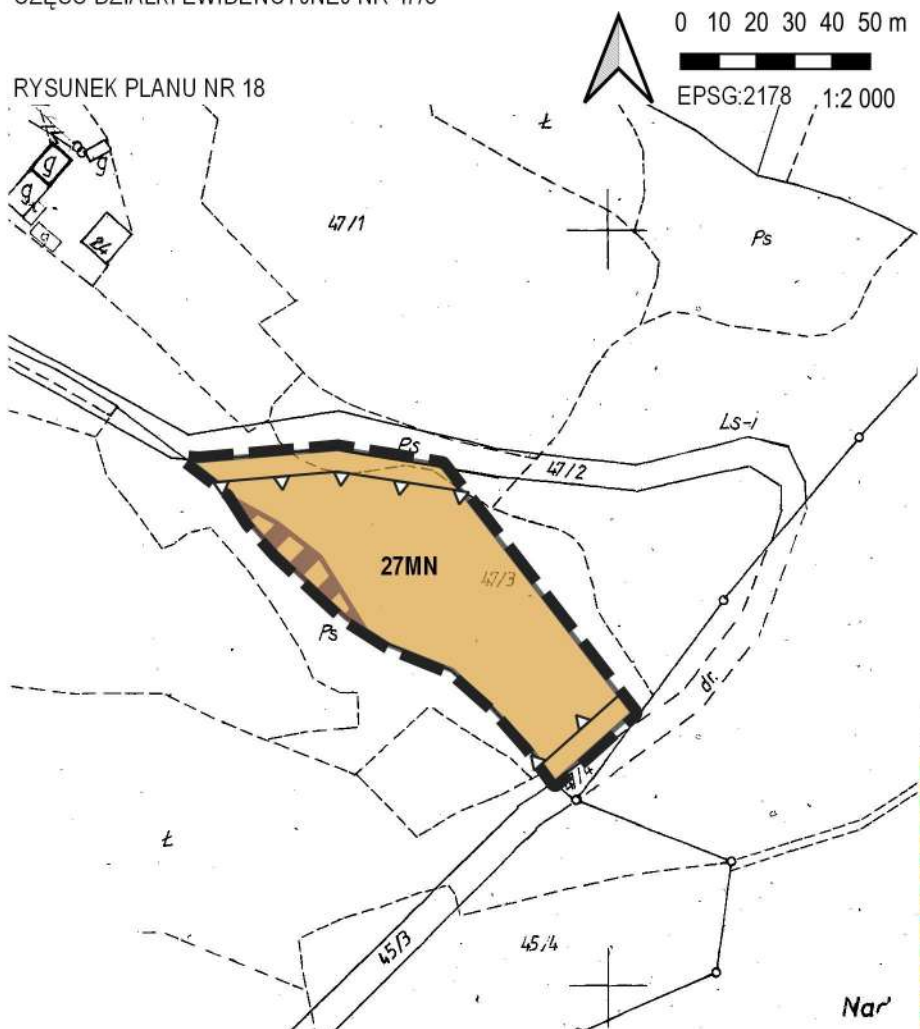


**ZMIANA MIEJSCOWEGO PLANU ZAGOSPODAROWANIA PRZESTRZENNEGO GMINY KAMIENICA**

OBRĘB ZASADNE

CZĘŚĆ DZIAŁKI EWIDENCYJNEJ NR 47/3

Załącznik nr 18 do Uchwały Nr ..11/12/24  
Rady Gminy Kamienica z dnia ..27..maja 2024.r.



**LEGENDA**

- GRANICA OBSZARU OBJĘTEGO ZMIANĄ MIEJSCOWEGO PLANU ZAGOSPODAROWANIA PRZESTRZENNEGO
- USTALENIA WPROWADZONE ZMIANĄ PLANU**
- LINIA ROZGRANICZAJĄCA TERENY O RÓŻNYM PRZEZNACZENIU LUB RÓŻNYCH ZASADACH ZAGOSPODAROWANIA
- ▲ NIEPRZEKRACZALNA LINIA ZABUDOWY
- MN TEREN ZABUDOWY MIESZKANIOWEJ JEDNORODZINNEJ
- INNE ELEMENTY INFORMACYJNE**
- cały obszar POŁUDNIOWOMALOPOLSKI OBSZAR KRAJOBRAZU CHRONIONEGO
- TERENY ZAGROŻONE OSUWANIEM SIĘ MAS ZIEMNYCH

Wyrys ze Studium uwarunkowań i kierunków zagospodarowania przestrzennego gminy Kamienica uchwalonego Uchwałą Rady Gminy Kamienica Nr X/82/99 z dnia 28.12.1999 r.



**LEGENDA**

- GRANICA TERENU OBJĘTEGO ZMIANĄ PLANU
- Obszar przekształceń, uzupełnień i intensyfikacji istniejącego zainwestowania mieszkaniowo-usługowego
- Obszar utrzymania rezerw terenowych zainwestowania mieszkaniowo-usługowego
- ustalonych w obowiązującym planie
- Tereny rolne, w tym użytki zielone
- Tereny proponowanych dolesień
- Ważniejsze ciekі wodne i wody otwarte
- Tereny istniejących lasów

Zródło pochodzenia użytego materiału państwowego zasobu geodezyjnego i kartograficznego, o której mowa w art. 40c ust. 3 ustawy z dnia 17 maja 1989 r. Prawo geodezyjne i kartograficzne (Dz. U. z 2021 r. poz. 1990) - Starostwo Powiatowe w Limanowej.

Wiceprzewodnicząca Rady Gminy Kamienica

Józefa Gorczońska

**ZMIANA MIEJSCOWEGO PLANU ZAGOSPODAROWANIA PRZESTRZENNEGO GMINY KAMIENICA**

OBRĘB ZASADNE

CZĘŚĆ DZIAŁKI EWIDENCYJNEJ NR 105, 1194

Załącznik nr 19 do Uchwały Nr II/12/24  
Rady Gminy Kamienica z dnia .27.maja.2024..r.



**LEGENDA**

■ GRANICA OBSZARU OBJĘTEGO ZMIANĄ MIEJSCOWEGO PLANU ZAGOSPODAROWANIA PRZESTRZENNEGO

**USTALENIA WPROWADZONE ZMIANĄ PLANU**

— LINIA ROZGRANICZAJĄCA TERENY O RÓŻNYM PRZEZNACZENIU LUB RÓŻNYCH ZASADACH ZAGOSPODAROWANIA

△ NIEPRZEKRACZALNA LINIA ZABUDOWY

MN TEREN ZABUDOWY MIESZKANIOWEJ JEDNORODZINNEJ

**INNE ELEMENTY INFORMACYJNE**

cały obszar POLUDNIOWOMALOPOLSKI OBSZAR KRAJOBRAZU CHRONIONEGO

TERENY ZAGROŻONE OSUWANIEM SIĘ MAS ZIEMNYCH

OBSZAR GORCZAŃSKIEGO PARKU NARODOWEGO - OTULINA

Wyrys ze Studium uwarunkowań i kierunków zagospodarowania przestrzennego gminy Kamienica uchwalonego Uchwałą Rady Gminy Kamienica Nr X/82/99 z dnia 28.12.1999 r.



**LEGENDA**

— GRANICA TERENU OBJĘTEGO ZMIANĄ PLANU

Obszar przekształceń, uzupełnień i intensyfikacji istniejącego

zainwestowania mieszkaniowo-usługowego

Obszar utrzymania rezerw terenowych zainwestowania mieszkaniowo-usługowego

ustalonych w obowiązującym planie

Tereny rolne, w tym użytki zielone

Tereny proponowanych doleśień

Ważniejsze ciekі wodne i wody otwarte

Tereny istniejących lasów

Zródło pochodzenia użytego materiału państwowego zasobu geodezyjnego i kartograficznego, o której mowa w art. 40c ust. 3 ustawy z dnia 17 maja 1989 r. Prawo geodezyjne i kartograficzne (Dz. U. z 2021 r. poz. 1990) - Starostwo Powiatowe w Limanowej.

Wiceprzewodnicząca Rady Gminy Kamienica

Józefa Gorczowska

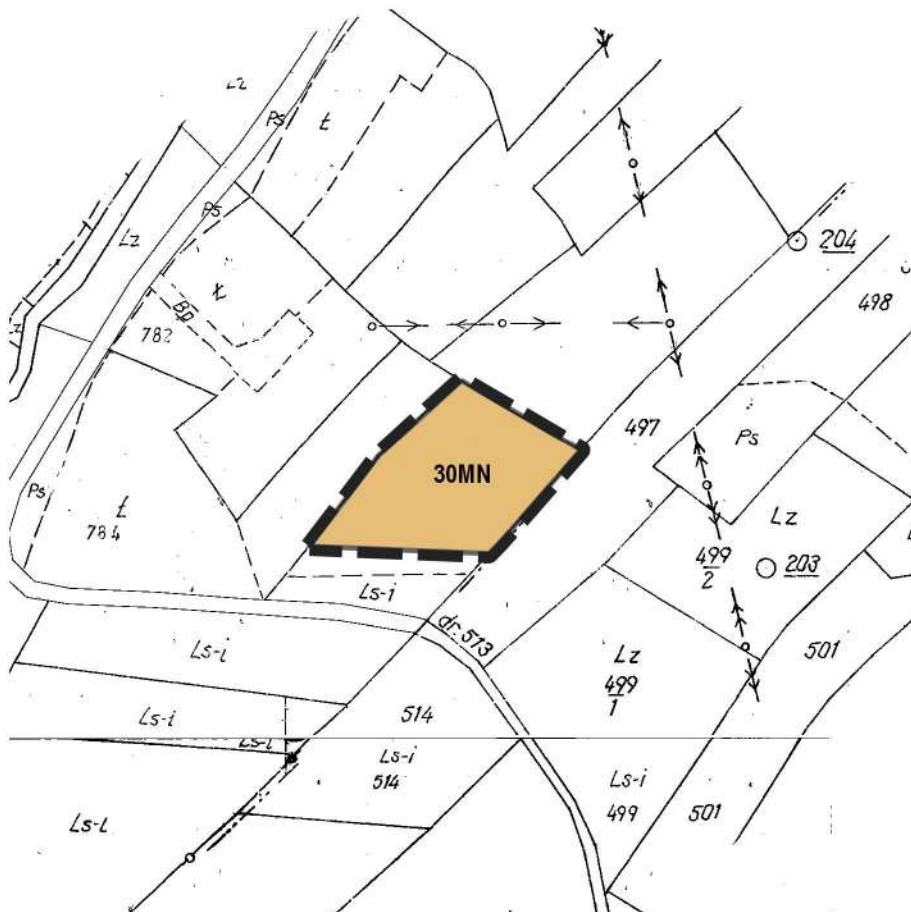
**ZMIANA MIEJSCOWEGO PLANU ZAGOSPODAROWANIA PRZESTRZENNEGO GMINY KAMIENICA**

OBRĘB ZASADNE

CZĘŚĆ DZIAŁKI EWIDENCYJNEJ NR 786

Załącznik nr 20 do Uchwały Nr II/12/24  
Rady Gminy Kamienica z dnia 27. maja 2024 .r.

RYSunEK PLANU NR 20



**LEGENDA**

■ GRANICA OBSZARU OBJĘTEGO ZMIANĄ MIEJSCOWEGO PLANU ZAGOSPODAROWANIA PRZESTRZENNEGO

**USTALENIA WPROWADZONE ZMIANĄ PLANU**

— LINIA ROZGRANICZAJĄCA TERENY O RÓŻNYM PRZEZNACZENIU LUB RÓŻNYCH ZASADACH ZAGOSPODAROWANIA

MN TEREN ZABUDOWY MIESZKANIOWEJ JEDNORODZINNEJ

**INNE ELEMENTY INFORMACYJNE**

cały obszar POLUDNIOWOMAŁOPOLSKI OBSZAR KRAJOBRAZU CHRONIONEGO

Wyrys ze Studium uwarunkowań i kierunków zagospodarowania przestrzennego gminy Kamienica uchwalonego Uchwałą Rady Gminy Kamienica Nr X/82/99 z dnia 28.12.1999 r.



**LEGENDA**

— GRANICA TERENU OBJĘTEGO ZMIANĄ PLANU

Obszar przekształceń, uzupełnień i intensyfikacji istniejącego zainwestowania mieszkaniowo-usługowego

Obszar utrzymania rezerw terenowych zainwestowania mieszkaniowo-usługowego

ustalonych w obowiązującym planie

Tereny rolne, w tym użytki zielone

Tereny proponowanych doleśień

Ważniejsze ciekі wodne i wody otwarte

Tereny istniejących lasów

Wiceprzewodnicząca Rady Gminy Kamienica

Józefa Gorczońska

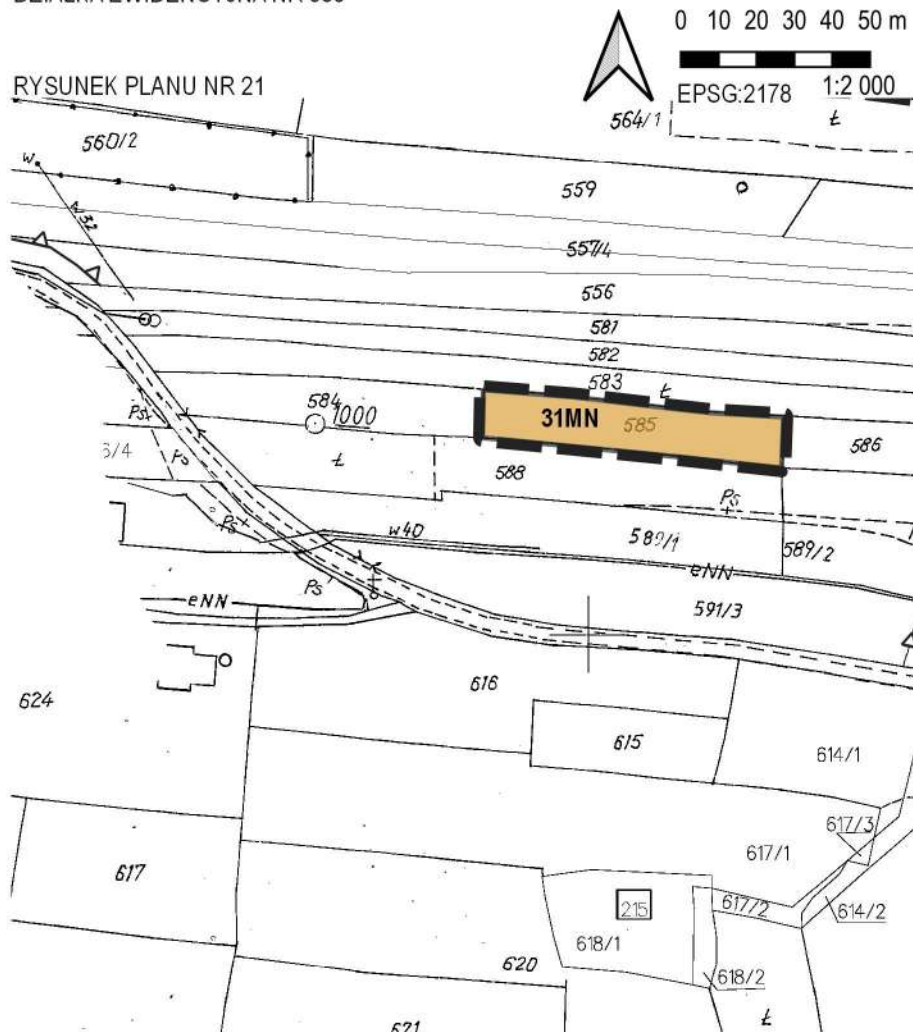
Zródło pochodzenia użytego materiału państwowego zasobu geodezyjnego i kartograficznego, o której mowa w art. 40c ust. 3 ustawy z dnia 17 maja 1989 r. Prawo geodezyjne i kartograficzne (Dz. U. z 2021 r. poz. 1990) - Starostwo Powiatowe w Limanowej.

**ZMIANA MIEJSCOWEGO PLANU ZAGOSPODAROWANIA PRZESTRZENNEGO GMINY KAMIENICA**

OBRĘB ZBLUDZA

DZIAŁKA EWIDENCYJNA NR 585

Załącznik nr 21 do Uchwały Nr II/12/24  
Rady Gminy Kamienica z dnia ..27.maja.2024..r.



**LEGENDA**

- GRANICA OBSZARU OBJĘTEGO ZMIANĄ MIEJSCOWEGO PLANU ZAGOSPODAROWANIA PRZESTRZENNEGO
- USTALENIA WPROWADZONE ZMIANĄ PLANU
- LINIA ROZGRANICZAJĄCA TERENY O RÓŻNYM PRZEZNACZENIU LUB RÓŻNYCH ZASADACH ZAGOSPODAROWANIA
- MN TEREN ZABUDOWY MIESZKANIOWEJ JEDNORODZINNEJ
- INNE ELEMENTY INFORMACYJNE
- cały obszar POLUDNIOWOMAŁOPOLSKI OBSZAR KRAJOBRAZU CHRONIONEGO

Wyrys ze Studium uwarunkowań i kierunków zagospodarowania przestrzennego gminy Kamienica uchwalonego Uchwałą Rady Gminy Kamienica Nr X/82/99 z dnia 28.12.1999 r.



**LEGENDA**

- GRANICA TERENU OBJĘTEGO ZMIANĄ PLANU
- Obszar przekształceń, uzupełnień i intensyfikacji istniejącego zainwestowania mieszkaniowo-usługowego
- Obszar utrzymania rezerw terenowych zainwestowania mieszkaniowo-usługowego ustalonych w obowiązującym planie
- Tereny rolne, w tym użytki zielone
- Tereny proponowanych dolesień Wiceprzewodnicząca Rady Gminy Kamienica
- Ważniejsze cieki wodne i wody otwarte
- Tereny istniejących lasów

Zródło pochodzenia użytego materiału państwowego zasobu geodezyjnego i kartograficznego, o której mowa w art. 40c ust. 3 ustawy z dnia 17 maja 1989 r. Prawo geodezyjne i kartograficzne (Dz. U. z 2021 r. poz. 1990) - Starostwo Powiatowe w Limanowej.

Józefa Gorczońska

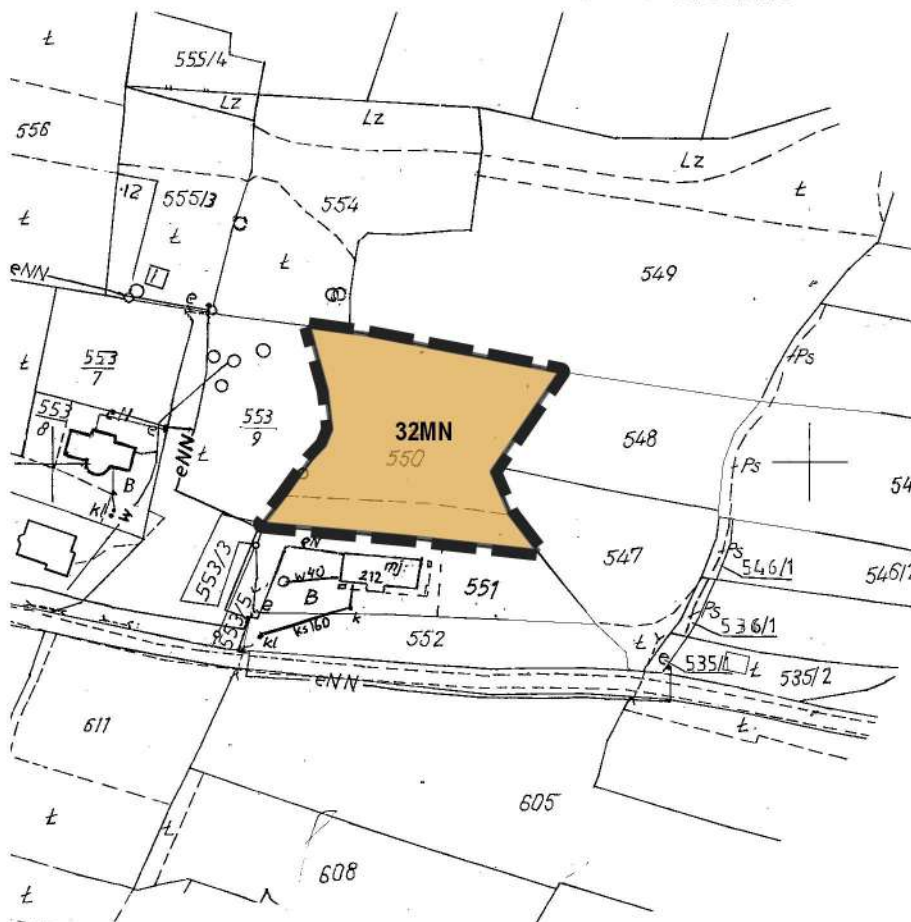
**ZMIANA MIEJSCOWEGO PLANU ZAGOSPODAROWANIA PRZESTRZENNEGO GMINY KAMIENICA**

OBRĘB ZBLUDZA

DZIAŁKA EWIDENCYJNA NR 550

Załącznik nr 22 do Uchwały Nr ..II/12/24  
Rady Gminy Kamienica z dnia ..27.maja.2024.r.

RYSunEK PLANU NR 22



**LEGENDA**

- GRANICA OBSZARU OBJĘTEGO ZMIANĄ MIEJSCOWEGO PLANU ZAGOSPODAROWANIA PRZESTRZENNEGO
- USTALENIA WPROWADZONE ZMIANĄ PLANU**
- MN TEREN ZABUDOWY MIESZKANIOWEJ JEDNORODZINNEJ
- LINIA ROZGRANICZAJĄCA TERENY O RÓŻNYM PRZEZNACZENIU LUB RÓŻNYCH ZASADACH ZAGOSPODAROWANIA
- INNE ELEMENTY INFORMACYJNE**
- POLUDNIOWOMAŁOPOLSKI OBSZAR KRAJOBRAZU CHRONIONEGO

Wyrys ze Studium uwarunkowań i kierunków zagospodarowania przestrzennego gminy Kamienica uchwalonego Uchwałą Rady Gminy Kamienica Nr X/82/99 z dnia 28.12.1999 r.



**LEGENDA**

- GRANICA TERENU OBJĘTEGO ZMIANĄ PLANU
- Obszar przekształceń, uzupełnień i intensyfikacji istniejącego zainwestowania mieszkaniowo-usługowego
- Obszar utrzymania rezerw terenowych zainwestowania mieszkaniowo-usługowego ustalonych w obowiązującym planie
- Tereny rolne, w tym użytki zielone
- Tereny proponowanych dolesień
- Ważniejsze ciekі wodne i wody otwarte
- Tereny istniejących lasów

Wiceprzewodnicząca Rady Gminy Kamienica  
Józefa Gorczowska

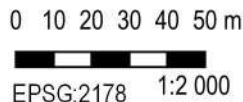
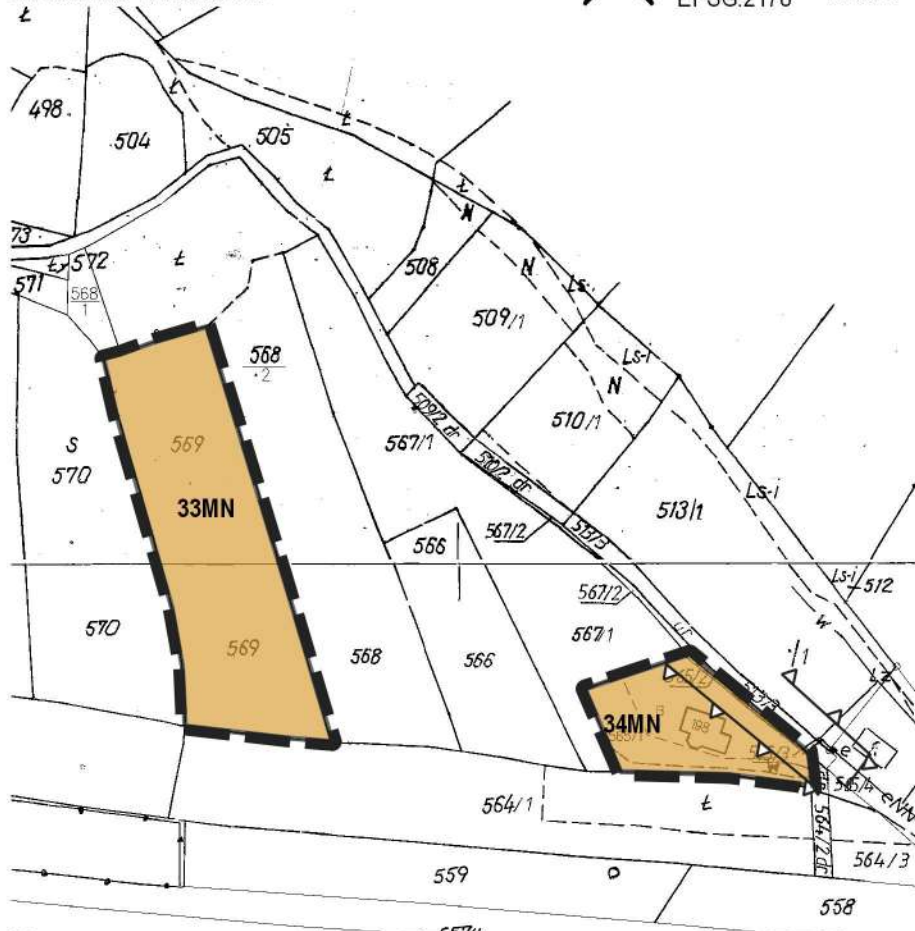
Zródło pochodzenia użytego materiału państwowego zasobu geodezyjnego i kartograficznego, o której mowa w art. 40c ust. 3 ustawy z dnia 17 maja 1989 r. Prawo geodezyjne i kartograficzne (Dz. U. z 2021 r. poz. 1990) - Starostwo Powiatowe w Limanowej.

**ZMIANA MIEJSCOWEGO PLANU ZAGOSPODAROWANIA PRZESTRZENNEGO GMINY KAMIENICA**

OBREB ZBLUDZA  
 DZIAŁKA EWIDENCYJNA NR 569  
 CZĘŚĆ DZIAŁKI EWIDENCYJNEJ NR 565/1

Załącznik nr 23 do Uchwały Nr II/12/24  
 Rady Gminy Kamienica z dnia ..27.maja.2024.r.

RYSUNEK PLANU NR 23



**LEGENDA**

- GRANICA OBSZARU OBJĘTEGO ZMIANĄ MIEJSCOWEGO PLANU ZAGOSPODAROWANIA PRZESTRZENNEGO
- USTALENIA WPROWADZONE ZMIANĄ PLANU**
- LINIA ROZGRANICZAJĄCA TERENY O RÓŻNYM PRZEZNACZENIU LUB RÓŻNYCH ZASADACH ZAGOSPODAROWANIA
- NIEPRZEKRACZALNA LINIA ZABUDOWY
- MN TEREN ZABUDOWY MIESZKANIOWEJ JEDNORODZINNEJ
- INNE ELEMENTY INFORMACYJNE**
- POLUDNIOWOMALOPOLSKI OBSZAR KRAJOBRAZU CHRONIONEGO

Wyrys ze Studium uwarunkowań i kierunków zagospodarowania przestrzennego gminy Kamienica uchwalonego Uchwałą Rady Gminy Kamienica Nr X/82/99 z dnia 28.12.1999 r.



**LEGENDA**

- GRANICA TERENU OBJĘTEGO ZMIANĄ PLANU
  - Obszar przekształceń, uzupełnień i intensyfikacji istniejącego zainwestowania mieszkaniowo-usługowego
  - Obszar utrzymania rezerw terenowych zainwestowania mieszkaniowo-usługowego ustalonych w obowiązującym planie
  - Tereny rolne, w tym użytki zielone
  - Tereny proponowanych doleśień
  - Ważniejsze ciekі wodne i wody otwarte
  - Tereny istniejących lasów
- Wiceprzewodnicząca Rady Gminy Kamienica  
 Józefa Gorczońska

Zródło pochodzenia użytego materiału państwowego zasobu geodezyjnego i kartograficznego, o której mowa w art. 40c ust. 3 ustawy z dnia 17 maja 1989 r. Prawo geodezyjne i kartograficzne (Dz. U. z 2021 r. poz. 1990) - Starostwo Powiatowe w Limanowej.

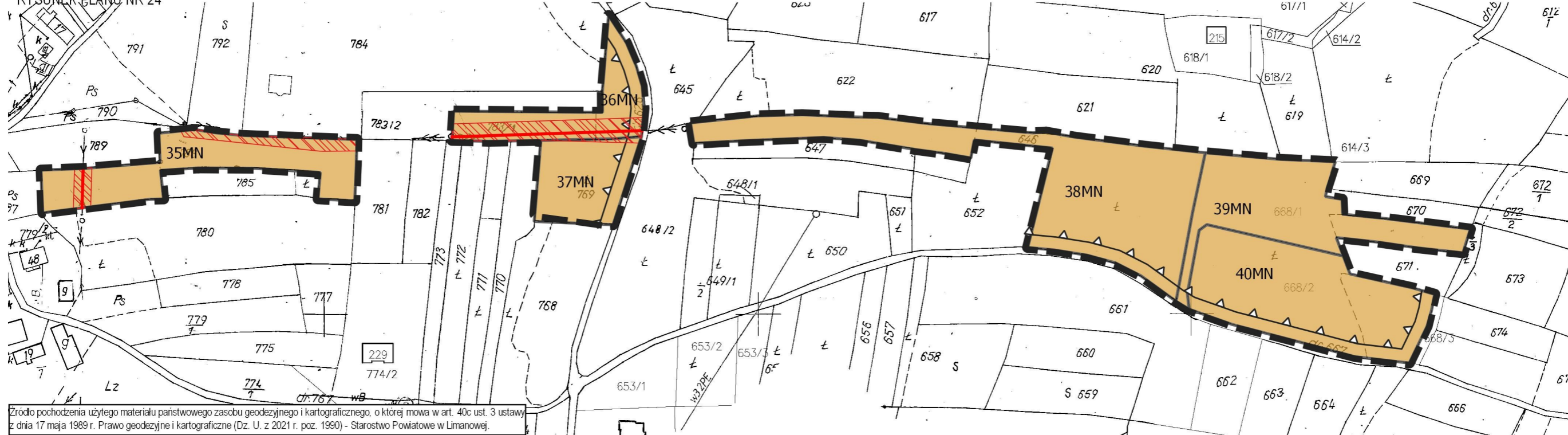
ZMIANA MIEJSCOWEGO PLANU ZAGOSPODAROWANIA PRZESTRZENNEGO GMINY KAMIENICA

OBRĘB ZBLUDZA

DZIAŁKA EWIDENCYJNA NR 646, 668/1, 668/2, 769, 783/2, 786

CZĘŚĆ DZIAŁKI EWIDENCYJNEJ NR 1486

RYSunEK PLANU NR 24



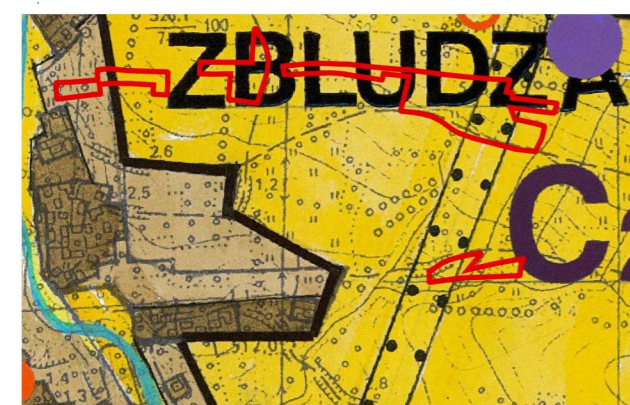
0 10 20 30 40 50 m  
 1:2 000 EPSG:2178

Załącznik nr 24 do Uchwały Nr II/12/24  
 Rady Gminy Kamienica z dnia ..27. maja.2024.r.

Zródło pochodzenia użytego materiału państwowego zasobu geodezyjnego i kartograficznego, o której mowa w art. 40c ust. 3 ustawy z dnia 17 maja 1989 r. Prawo geodezyjne i kartograficzne (Dz. U. z 2021 r. poz. 1990) - Starostwo Powiatowe w Limanowej.

LEGENDA

- GRANICA OBSZARU OBJĘTEGO ZMIANĄ MIEJSCOWEGO PLANU ZAGOSPODAROWANIA PRZESTRZENNEGO
- LINIA ROZGRANICZAJĄCA TERENY O RÓŻNYM PRZEZNACZENIU LUB RÓŻNYCH ZASADACH ZAGOSPODAROWANIA
- ▲ NIEPRZEKACZALNA LINIA ZABUDOWY
- SIEĆ ELEKTROENERGETYCZNA NISKIEGO NAPIĘCIA
- SIEĆ ELEKTROENERGETYCZNA NISKIEGO NAPIĘCIA
- ▨ STREFA TECHNICZNA OD SIECI EE
- MN TEREN ZABUDOWY MIESZKANIOWEJ JEDNORODZINNEJ
- INNE ELEMENTY INFORMACYJNE
- cały obszar POLUDNIOWOMALOPOLSKI OBSZAR KRAJOBRAZU CHRONIONEGO



WyrS ze Studium uwarunkowań i kierunków zagospodarowania przestrzennego gminy Kamienica

LEGENDA

- GRANICA TERENU OBJĘTEGO ZMIANĄ PLANU
- Obszar przekształceń, uzupełnień i intensyfikacji istniejącego zainwestowania mieszkaniowo-usługowego
- Obszar utrzymania rezerw terenowych zainwestowania mieszkaniowo-usługowego ustalonych w obowiązującym planie
- Tereny rolne, w tym użytki zielone
- Tereny proponowanych dolesień
- Ważniejsze ciekł wodne i wody otwarte
- Tereny istniejących lasów

Wiceprzewodnicząca Rady Gminy Kamienica  
 Józefa Gorczowska

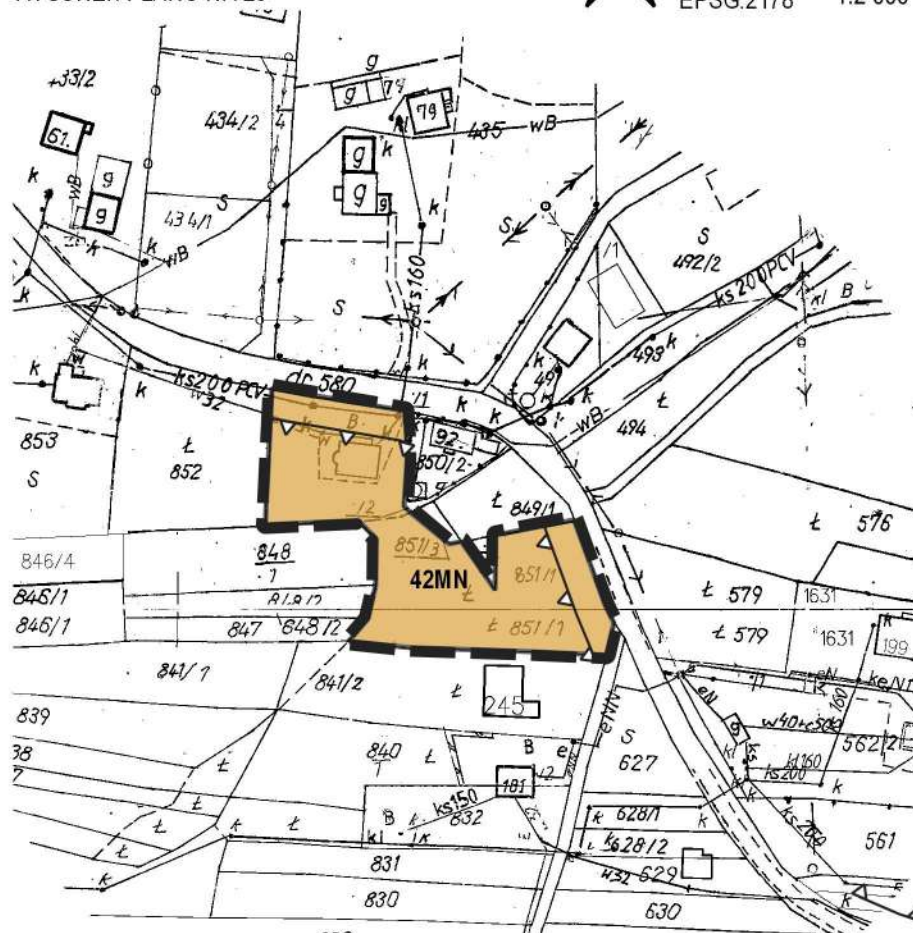
**ZMIANA MIEJSCOWEGO PLANU ZAGOSPODAROWANIA PRZESTRZENNEGO GMINY KAMIENICA**

OBRĘB ZBLUDZA

DZIAŁKA EWIDENCYJNA NR 851/1

Załącznik nr 25 do Uchwały Nr II/12/24  
Rady Gminy Kamienica z dnia .27.maja.2024..r.

RYSunEK PLANU NR 25



**LEGENDA**

- GRANICA OBSZARU OBJĘTEGO ZMIANĄ MIEJSCOWEGO PLANU ZAGOSPODAROWANIA PRZESTRZENNEGO
- LINIA ROZGRANICZAJĄCA TERENY O RÓŻNYM PRZEZNACZENIU LUB RÓŻNYCH ZASADACH ZAGOSPODAROWANIA
- △ NIEPRZEKRACZALNA LINIA ZABUDOWY
- MN TEREN ZABUDOWY MIESZKANIOWEJ JEDNORODZINNEJ
- inne elementy informacyjne
- cały obszar POLUDNIOWOMALOPOLSKI OBSZAR KRAJOBRAZU CHRONIONEGO

Zródło pochodzenia użytego materiału państwowego zasobu geodezyjnego i kartograficznego, o której mowa w art. 40c ust. 3 ustawy z dnia 17 maja 1989 r. Prawo geodezyjne i kartograficzne (Dz. U. z 2021 r. poz. 1990) - Starostwo Powiatowe w Limanowej.

WyrS ze Studium uwarunkowań i kierunków zagospodarowania przestrzennego gminy Kamienica uchwalonego Uchwałą Rady Gminy Kamienica Nr X/82/99 z dnia 28.12.1999 r.



- LEGENDA**
- GRANICA TERENU OBJĘTEGO ZMIANĄ PLANU
  - Obszar przekształceń, uzupełnień i intensyfikacji istniejącego zainwestowania mieszkaniowo-usługowego
  - Obszar utrzymania rezerw terenowych zainwestowania mieszkaniowo-usługowego
  - ustalonych w obowiązującym planie
  - Obszar utrzymania rezerw terenowych zainwestowania letniskowego
  - ustalonych w obowiązującym planie
  - Tereny rolne, w tym użytki zielone
  - Tereny proponowanych dolesień
  - Ważniejsze ciekI wodne i wody otwarte
  - Tereny istniejących lasów

Wiceprzewodnicząca Rady Gminy Kamienica  
Józefa GorczoWSka

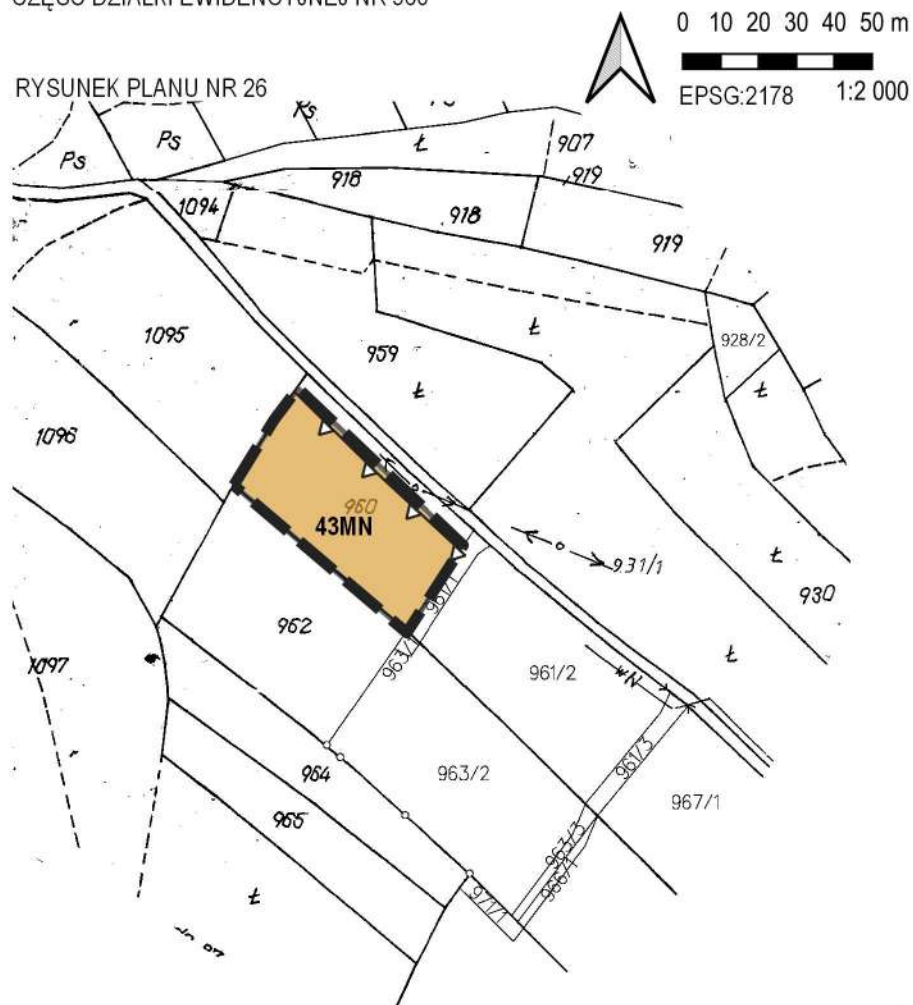


**ZMIANA MIEJSCOWEGO PLANU ZAGOSPODAROWANIA PRZESTRZENNEGO GMINY KAMIENICA**

OBRĘB ZBLUDZA

CZĘŚĆ DZIAŁKI EWIDENCYJNEJ NR 960

Załącznik nr 26 do Uchwały Nr II/12/24  
Rady Gminy Kamienica z dnia ..27.maja.2024..r.



**LEGENDA**

- GRANICA OBSZARU OBJĘTEGO ZMIANĄ MIEJSCOWEGO PLANU ZAGOSPODAROWANIA PRZESTRZENNEGO
- LINIA ROZGRANICZAJĄCA TERENY O RÓŻNYM PRZEZNACZENIU LUB RÓŻNYCH ZASADACH ZAGOSPODAROWANIA
- △ NIEPRZEKRACZALNA LINIA ZABUDOWY
- MN TEREN ZABUDOWY MIESZKANIOWEJ JEDNORODZINNEJ
- INNE ELEMENTY INFORMACYJNE
- cały obszar POLUDNIOWOMALOPOLSKI OBSZAR KRAJOBRAZU CHRONIONEGO

Wyrys ze Studium uwarunkowań i kierunków zagospodarowania przestrzennego gminy Kamienica uchwalonego Uchwałą Rady Gminy Kamienica Nr X/82/99 z dnia 28.12.1999 r.



**LEGENDA**

- GRANICA TERENU OBJĘTEGO ZMIANĄ PLANU
- Obszar przekształceń, uzupełnień i intensyfikacji istniejącego zainwestowania mieszkaniowo-usługowego
- Obszar utrzymania rezerw terenowych zainwestowania mieszkaniowo-usługowego ustalonych w obowiązującym planie
- Obszar utrzymania rezerw terenowych zainwestowania letniskowego ustalonych w obowiązującym planie
- Tereny rolne, w tym użytki zielone
- Tereny proponowanych dolesień
- Ważniejsze ciekі wodne i wody otwarte
- Tereny istniejących lasów

Wiceprzewodnicząca Rady Gminy Kamienica

Józefa Gorczowska

Zródło pochodzenia użytego materiału państwowego zasobu geodezyjnego i kartograficznego, o której mowa w art. 40c ust. 3 ustawy z dnia 17 maja 1989 r. Prawo geodezyjne i kartograficzne (Dz. U. z 2021 r. poz. 1990) - Starostwo Powiatowe w Limanowej.

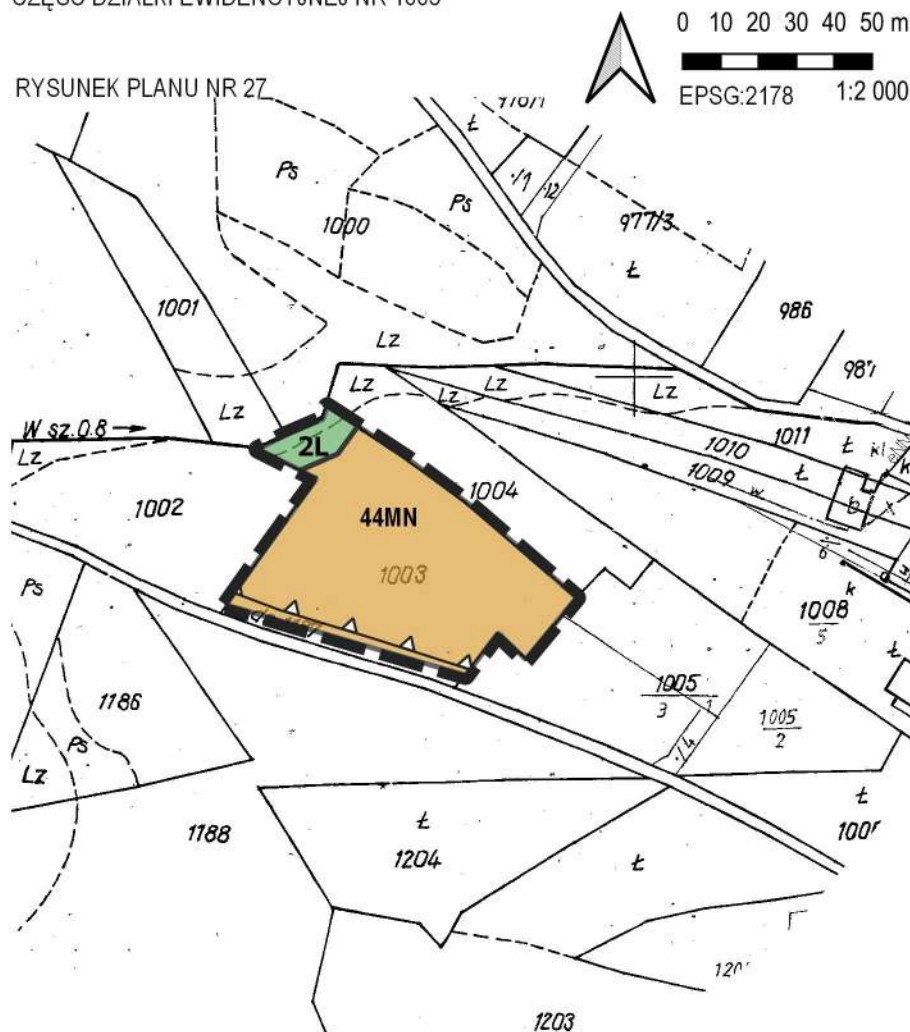
**ZMIANA MIEJSCOWEGO PLANU ZAGOSPODAROWANIA PRZESTRZENNEGO GMINY KAMIENICA**

OBRĘB ZBLUDZA

CZĘŚĆ DZIAŁKI EWIDENCYJNEJ NR 1003

Załącznik nr 27 do Uchwały Nr II/12/24

Rady Gminy Kamienica z dnia 27. maja.2024..r.



**LEGENDA**

GRANICA OBSZARU OBJĘTEGO ZMIANĄ MIEJSCOWEGO PLANU ZAGOSPODAROWANIA PRZESTRZENNEGO

LINIA ROZGRANICZAJĄCA TERENY O RÓŻNYM PRZEZNACZENIU LUB RÓŻNYCH ZASADACH ZAGOSPODAROWANIA

NIEPRZEKACZALNA LINIA ZABUDOWY

MN TEREN ZABUDOWY MIESZKANIOWEJ JEDNORODZINNEJ

L TEREN LASU

**INNE ELEMENTY INFORMACYJNE**

cały obszar POLUDNIOWOMALOPOLSKI OBSZAR KRAJOBRAZU CHRONIONEGO

Wyrys ze Studium uwarunkowań i kierunków zagospodarowania przestrzennego gminy Kamienica uchwalonego Uchwałą Rady Gminy Kamienica Nr X/82/99 z dnia 28.12.1999 r.



**LEGENDA**

GRANICA TERENU OBJĘTEGO ZMIANĄ PLANU

Obszar przekształceń, uzupełnień i intensyfikacji istniejącego

zainwestowania mieszkaniowo-usługowego

Obszar utrzymania rezerw terenowych zainwestowania mieszkaniowo-usługowego

ustalonych w obowiązującym planie

Obszar utrzymania rezerw terenowych zainwestowania letniskowego

ustalonych w obowiązującym planie

Tereny rolne, w tym użytki zielone

Tereny proponowanych doleśien

Ważniejsze cieki wodne i wody otwarte

Tereny istniejących lasów

Wiceprzewodnicząca Rady Gminy Kamienica

Józefa Gorcowska

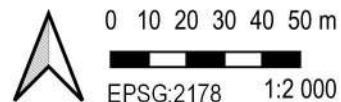
Zródło pochodzenia użytego materiału państwowego zasobu geodezyjnego i kartograficznego, o której mowa w art. 40c ust. 3 ustawy z dnia 17 maja 1989 r. Prawo geodezyjne i kartograficzne (Dz. U. z 2021 r. poz. 1990) - Starostwo Powiatowe w Limanowej.

**ZMIANA MIEJSCOWEGO PLANU ZAGOSPODAROWANIA PRZESTRZENNEGO GMINY KAMIENICA**

OBRĘB ZBLUDZA  
CZĘŚĆ DZIAŁKI EWIDENCYJNEJ NR 1265

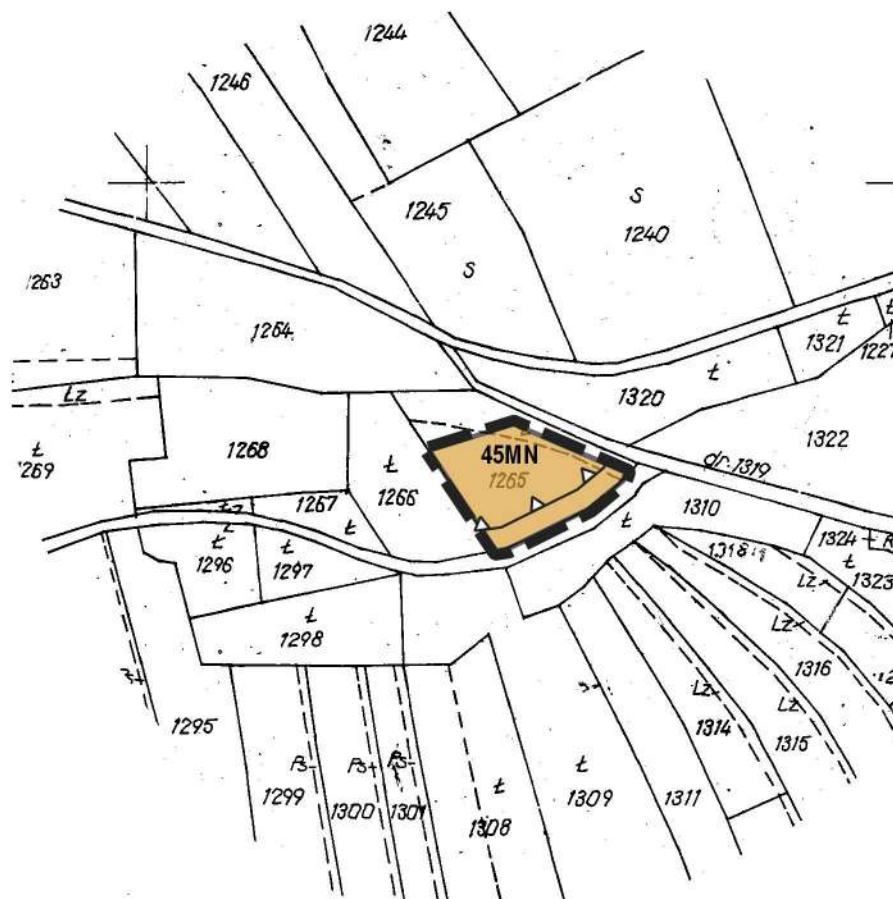
Załącznik nr 28 do Uchwały Nr II/12/24  
Rady Gminy Kamienica z dnia ..27.maja.2024.r.

RYSunEK PLANU NR 28



**LEGENDA**

- GRANICA OBSZARU OBJĘTEGO ZMIANĄ MIEJSCOWEGO PLANU ZAGOSPODAROWANIA PRZESTRZENNEGO
- LINIA ROZGRANICZAJĄCA TERENY O RÓŻNYM PRZEZNACZENIU LUB RÓŻNYCH ZASADACH ZAGOSPODAROWANIA
- △ NIEPRZEKACZALNA LINIA ZABUDOWY
- MN TEREN ZABUDOWY MIESZKANIOWEJ JEDNORODZINNEJ
- inne elementy informacyjne
- cały obszar POLUDNIOWOMALOPOLSKI OBSZAR KRAJOBRAZU CHRONIONEGO



WyrS ze Studium uwarunkowań i kierunków zagospodarowania przestrzennego gminy Kamienica uchwalonego Uchwałą Rady Gminy Kamienica Nr X/82/99 z dnia 28.12.1999 r.



**LEGENDA**

- GRANICA TERENU OBJĘTEGO ZMIANĄ PLANU
- Obszar przekształceń, uzupełnień i intensyfikacji istniejącego zainwestowania mieszkaniowo-usługowego
- Obszar utrzymania rezerw terenowych zainwestowania mieszkaniowo-usługowego ustalonych w obowiązującym planie
- Obszar utrzymania rezerw terenowych zainwestowania letniskowego ustalonych w obowiązującym planie
- Tereny rolne, w tym użytki zielone
- Tereny proponowanych doleśń
- Ważniejsze ciek i wody otwarte
- Tereny istniejących lasów

Zródło pochodzenia użytego materiału państwowego zasobu geodezyjnego i kartograficznego, o której mowa w art. 40c ust. 3 ustawy z dnia 17 maja 1989 r. Prawo geodezyjne i kartograficzne (Dz. U. z 2021 r. poz. 1990) - Starostwo Powiatowe w Limanowej.

Józefa Gorczowska

Załącznik Nr 29 do uchwały Nr II/12/24  
Rady Gminy Kamienica  
z dnia 27 maja 2024 r.

**Rozstrzygnięcie Rady Gminy Kamienica w sprawie uwag do projektu planu oraz  
w sprawie realizacji zapisanych w planie inwestycji w zakresie infrastruktury technicznej,  
które należą do zadań własnych gminy oraz zasadach ich finansowania**

1. Rada Gminy Kamienica po zapoznaniu się z oświadczeniem Wójta Gminy Kamienica, stwierdzającym brak uwag do projektu zmiany miejscowego planu zagospodarowania przestrzennego w Gminie Kamienica, dot. przeznaczenia terenów działek ewidencyjnych położonych w obrębie Kamienica, Szczawa, Zalesie, Zasadne, Zbludza, w okresie wyłożenia tego planu do publicznego wglądu i 14 dni po wyłożeniu, stwierdza brak potrzeby rozstrzygnięcia, o którym mowa w art. 20 ust. 1 ustawy z dnia 27 marca 2003 roku o planowaniu i zagospodarowaniu przestrzennym (Dz. U. z 2023 r. poz. 977 z późn. zm.).
2. W związku z tym że zmiana miejscowego planu zagospodarowania przestrzennego w Gminie Kamienica nie wprowadza nowych zapisów dot. realizacji inwestycji w zakresie infrastruktury technicznej, które należą do zadań własnych gminy, Rada Gminy Kamienica stwierdza brak potrzeby rozstrzygnięcia o sposobie realizacji inwestycji które należą do zadań własnych gminy oraz zasadach ich finansowania, o którym mowa w art. 20 ust. 1 ustawy z dnia 27 marca 2003 roku o planowaniu i zagospodarowaniu przestrzennym.

Wiceprzewodnicząca Rady Gminy Kamienica

Józefa Gorczońska

Załącznik Nr 30 do uchwały Nr II/12/24  
Rady Gminy Kamienica  
z dnia 27 maja 2024 roku  
Zalacznik30.gml

**Dane przestrzenne o obiekcie**

**Rada Gminy Kamienica na podstawie art. 67a ust. 3 i 5, ustawy z dnia 27 marca 2003 r. o planowaniu i zagospodarowaniu przestrzennym (t.j. Dz. U. z 2023 r. poz. 977 ze zm.) przygotowała dane przestrzenne dla planu, które stanowią załącznik w postaci cyfrowej do uchwały.**

**Wiceprzewodnicząca Rady Gminy Kamienica**

**Józefa Gorczowska**