



DZIENNIK URZĘDOWY

WOJEWÓDZTWA MAŁOPOLSKIEGO

Kraków, dnia 30 grudnia 2022 r.

Poz. 9237

OBWIESZCZENIE WOJEWODY MAŁOPOLSKIEGO

z dnia 29 grudnia 2022 r.

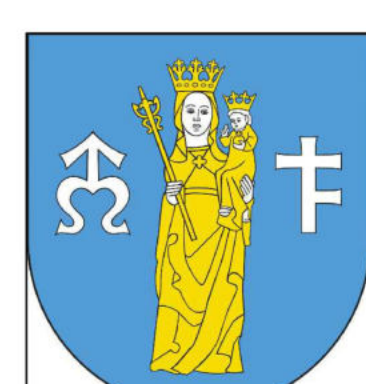
w sprawie sprostowania błędu

Na podstawie art. 17 ust. 1 i 4 Ustawy z dnia 20 lipca 2000 r. o ogłaszaniu aktów normatywnych i niektórych innych aktów prawnych (t.j. Dz.U. z 2019 r., poz. 1461) prostuje się błąd w uchwale Rady Gminy Nowy Targ Nr XXVIII/306/2021 z dnia 22 grudnia 2021 r. w sprawie miejscowego planu zagospodarowania przestrzennego dla obszarów: „Szlembark - 1”, i "Szlembark - 2" (Dz. Urz. Woj. Małop. z dnia 12 stycznia 2022 r., poz. 520) polegający na ogłoszeniu błędnego załącznika Nr 1 - mapa.

Prawidłowy załącznik Nr 1 do ww. uchwały podlega ogłoszeniu i stanowi załącznik do niniejszego Obwieszczenia.

Wojewoda Małopolski

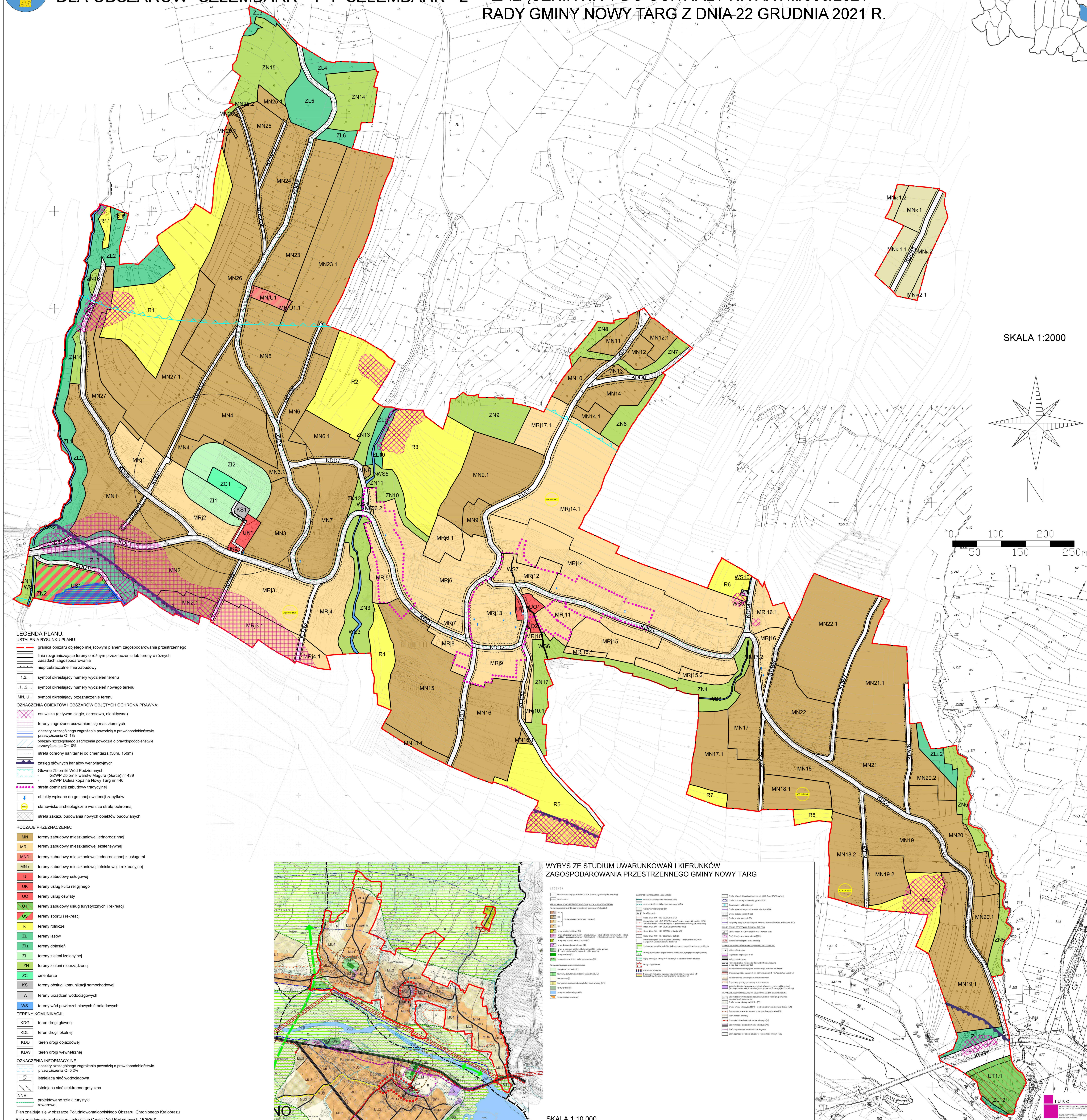
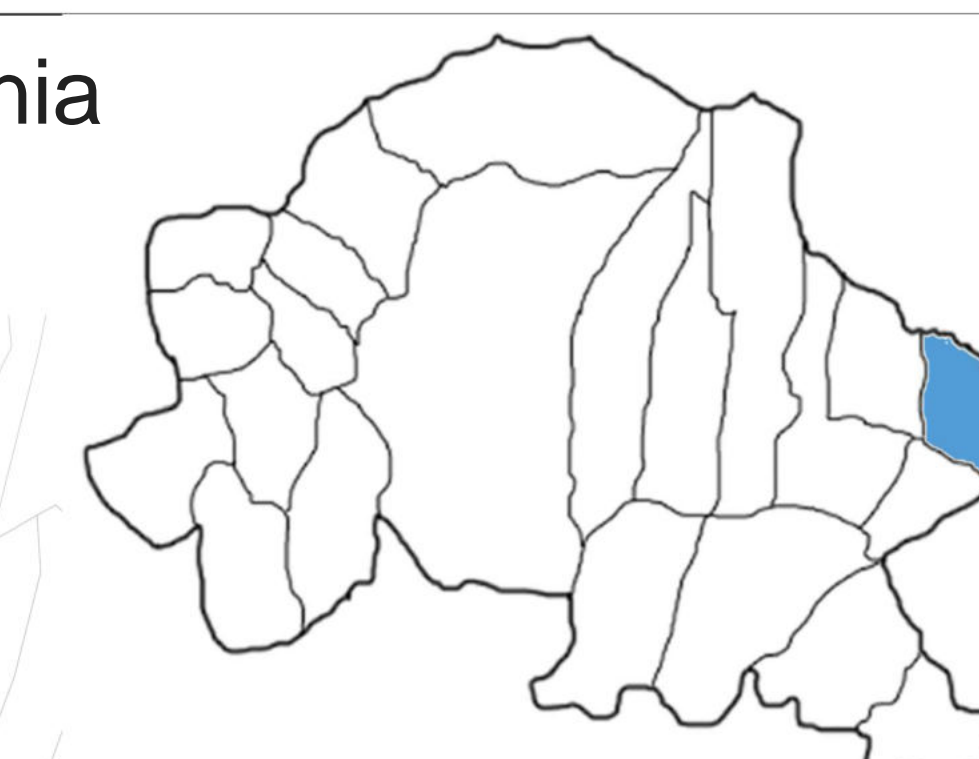
Łukasz Kmita



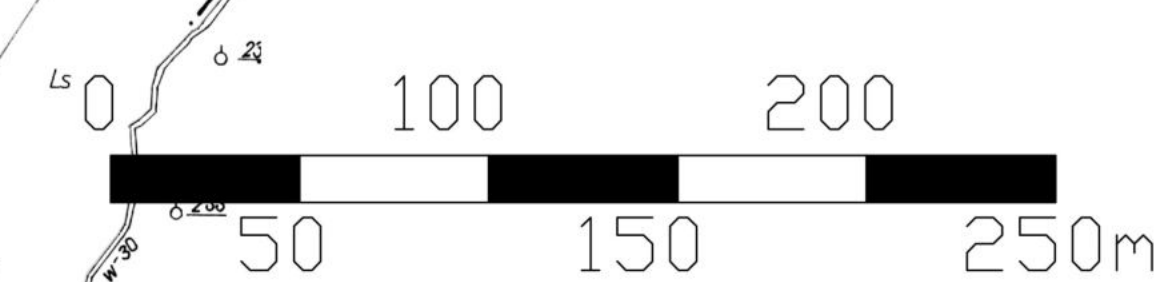
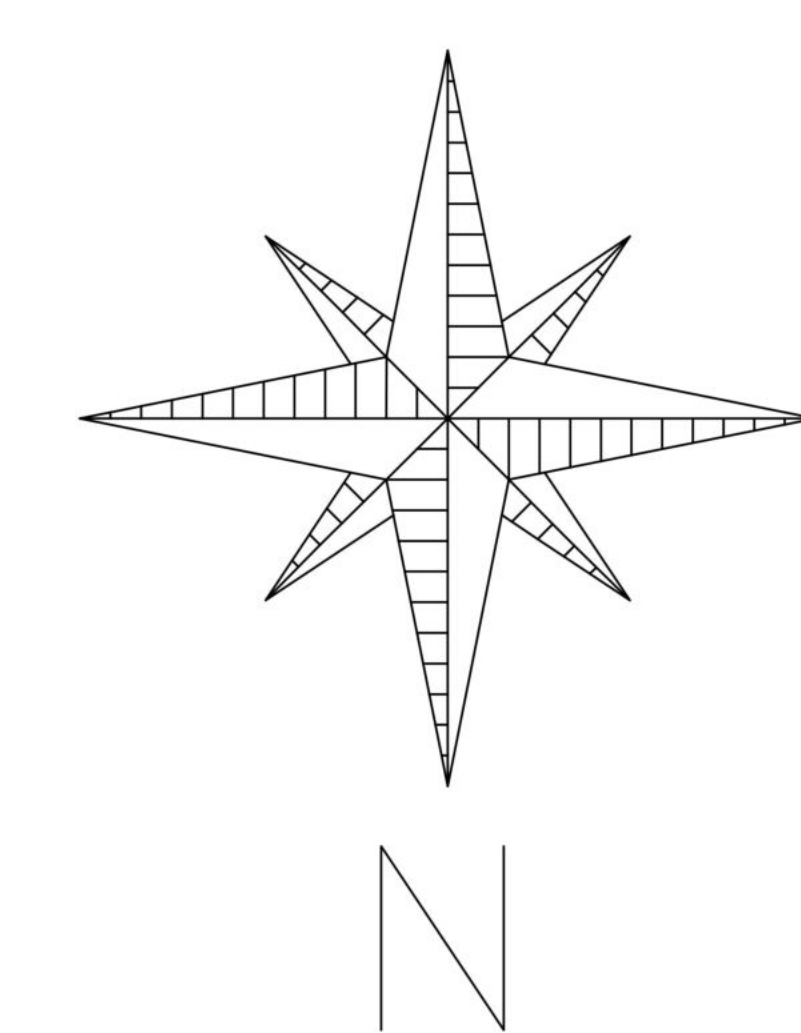
MIEJSCOWY PLAN ZAGOSPODAROWANIA PRZESTRZENNEGO

DLA OBSZARÓW "SZLEMBARK - 1" I "SZLEMBARK - 2" - ZAŁĄCZNIK NR 1 DO UCHWAŁY NR XXVIII/306/2021 RADY GMINY NOWY TARG Z DNIA 22 GRUDNIA 2021 R.

Załącznik do Obwieszczenia

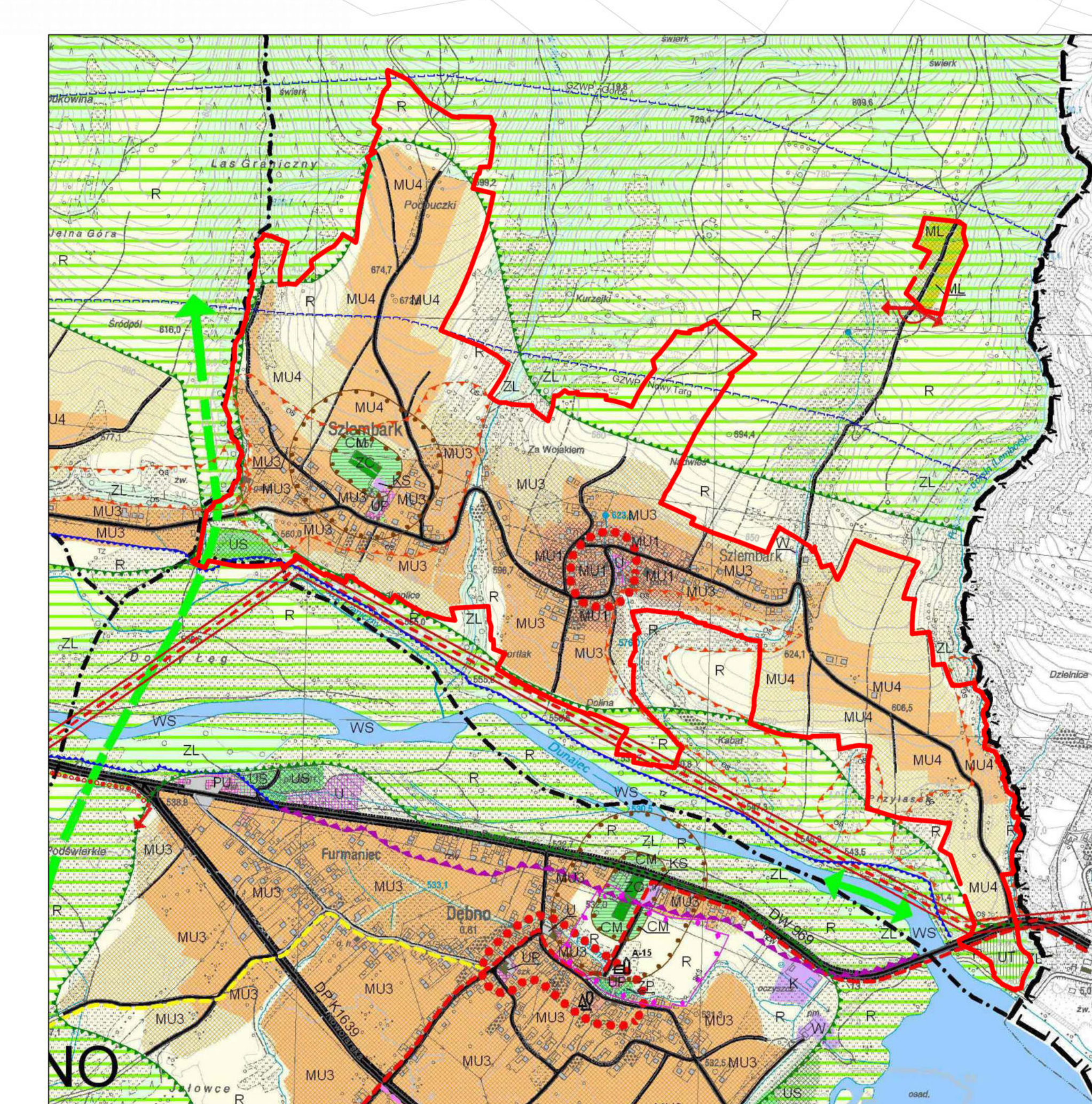


SKALA 1:2000



- LEGENDA PLANU:**
USTALENIA RYSUNKU PLANU:
- graniczna obszar objęty miejscowym planem zagospodarowania przestrzennego
 - linia rozgraniczająca tereny o różnym przeznaczeniu lub tereny o różnych zasadach zagospodarowania
 - nieprzekraczalne linie zabudowy
 - 1, 2... symbol określający numery wydzieleni terenu
 - 1, 2... symbol określający numery wydzieleni nowego terenu
 - MN, U... symbol określający przeznaczenie terenu
- OZNACZENIA OBIEKTÓW I OBSZARÓW OBJĘTYCH OCHRONĄ PRAWNĄ:**
- osuwiska (aktywne ciągłe, okresowe, niesaktywne)
 - tereny zagrożone osuwaniem się mas ziemnych
 - obszary szczególnego zagrożenia powodzią o prawdopodobieństwie przewyższenia Q=1%
 - obszary szczególnego zagrożenia powodzią o prawdopodobieństwie przewyższenia Q=10%
 - strefa ochrony sanitarnej od oczyszczalni (50m, 150m)
 - zasięg głównych kanałów wentylacyjnych
 - Główne Żłonki Wód Podziemnych
 - GZWP Żłonki warstw Magura (Gorce) nr 439
 - GZWP Dolina kopalna Nowy Targ nr 440
 - strefa dominacji zabudowy tradycyjnej
 - obiekty wpisane do gminnej ewidencji zabytków
 - stanowisko archeologiczne wraz ze strefą ochronną
 - strefa zakazu budowania nowych obiektów budowlanych
- RODZAJE PRZEZNACZENIA:**
- MN tereny zabudowy mieszkaniowej jednorodzinnej
 - MRJ tereny zabudowy mieszkaniowej ekstensywnej
 - MNVU tereny zabudowy mieszkaniowej jednorodzinnej z usługami
 - MNr tereny zabudowy mieszkaniowej letniskowej i rekreacyjnej
 - U tereny zabudowy usługowej
 - UK tereny usług kultury religijnej
 - UO tereny usług oświaty
 - UT tereny zabudowy usług turystycznych i rekreacji
 - US tereny sportu i rekreacji
 - R tereny rolnicze
 - ZL tereny lasów
 - ZLI tereny dolosień
 - ZI tereny zieleni izolacyjnej
 - ZN tereny zieleni nieurządzonej
 - ZC omentarze
 - KS tereny obsługi komunikacji samochodowej
 - W tereny urządzeń wodociagowych
 - WS tereny wód powierzchniowych śródlądowych
- TERENY KOMUNIKACJI:**
- KDG teren drogi głównej
 - KDL teren drogi lokalnej
 - KDD teren drogi dojazdowej
 - KDW teren drogi wewnętrznej
- OZNACZENIA INFORMACYJNE:**
- obszary szczególnego zagrożenia powodzią o prawdopodobieństwie przewyższenia Q=0,2%
 - istniejąca sieć wodociagowa
 - istniejąca sieć elektroenergetyczna
 - INNE: projektowane szlaki turystyki rowerowej
- Plan znajduje się w obszarze Południowomakopolskiego Obszaru Chronionego Krajobrazu
 Plan znajduje się w obszarze Jednolitych Części Wód Podziemnych (JCWPJ)

WYRYS ZE STUDIUM UWARUNKOWAŃ I KIERUNKÓW ZAGOSPODAROWANIA PRZESTRZENNEGO GMINY NOWY TARG



- LEGENDA:**
- obszary chronione w obszarze Południowomakopolskiego Obszaru Chronionego Krajobrazu
 - obszary chronione w obszarze Jednolitych Części Wód Podziemnych (JCWPJ)
 - obszary szczególnego zagrożenia powodzią o prawdopodobieństwie przewyższenia Q=0,2%
 - obszary szczególnego zagrożenia powodzią o prawdopodobieństwie przewyższenia Q=1%
 - obszary szczególnego zagrożenia powodzią o prawdopodobieństwie przewyższenia Q=10%
 - strefa ochrony sanitarnej od oczyszczalni (50m, 150m)
 - zasięg głównych kanałów wentylacyjnych
 - Główne Żłonki Wód Podziemnych
 - GZWP Żłonki warstw Magura (Gorce) nr 439
 - GZWP Dolina kopalna Nowy Targ nr 440
 - strefa dominacji zabudowy tradycyjnej
 - obiekty wpisane do gminnej ewidencji zabytków
 - stanowisko archeologiczne wraz ze strefą ochronną
 - strefa zakazu budowania nowych obiektów budowlanych

SKALA 1:10 000

