



DZIENNIK URZĘDOWY

WOJEWÓDZTWA MAŁOPOLSKIEGO

Kraków, dnia 28 grudnia 2022 r.

Poz. 9073

UCHWAŁA NR LI/417/2022 RADY GMINY BUKOWINA TATRZAŃSKA

z dnia 22 grudnia 2022 roku

w sprawie zaliczenia dróg do kategorii dróg gminnych

Na podstawie art. 18 ust. 2 pkt 15 ustawy z dnia 8 marca 1990 r. o samorządzie gminnym (tj. Dz. U. z 2022r., poz. 559 z późn.zm.) oraz art. 7 ust. 1 i 2 ustawy z dnia 21 marca 1985 r. o drogach publicznych (tj. Dz. U. z 2022r., poz. 1693 z późn.zm.), po zasięgnięciu opinii Zarządu Powiatu Tatrzańskiego, Rada Gminy Bukowina Tatrzańska uchwala, co następuje:

§ 1. Zalicza się do kategorii dróg gminnych ulicę Stefany tzw. „Maleckówka”, położoną w miejscowości Leśnica na działkach ewid. nr 2240/34, 2240/36, 2240/38, 2240/40, 2240/42, 2240/44, 2240/46, 2240/60, 2240/62, 2240/66, 2240/64, 2240/54, 2240/48, 2240/32, 2240/58, 2240/30, 2240/28, 2240/26.

§ 2. Szczegółowe położenie i przebieg drogi wymienionej w § 1 jest oznaczone na mapie stanowiącej załącznik do niniejszej Uchwały.

§ 3. Uchwała wchodzi w życie po upływie 14 dni od ogłoszenia w Dzienniku Urzędowym Województwa Małopolskiego.

Przewodniczący Rady Gminy Bukowina Tatrzańska

Władysław Piszczek

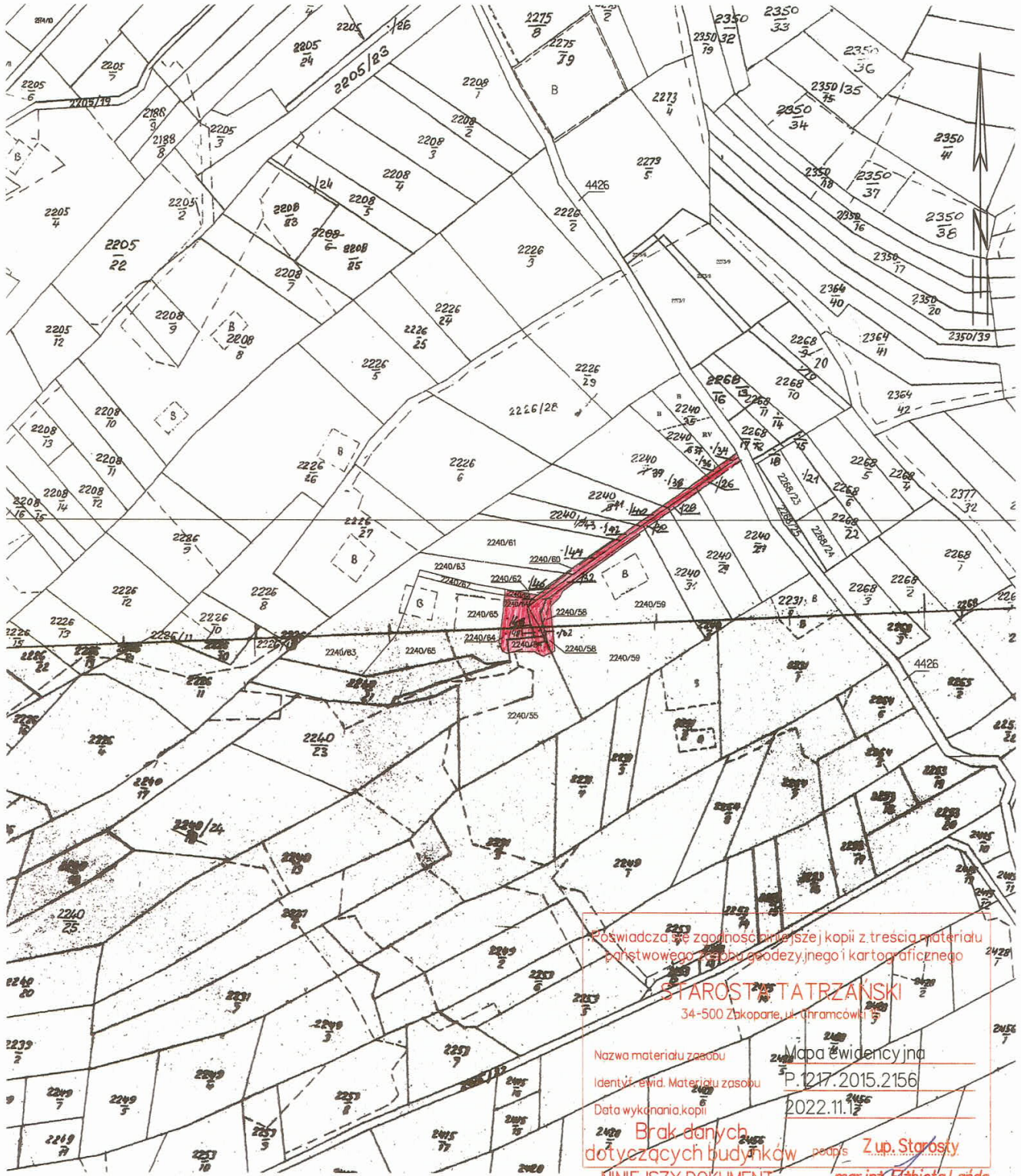
STAROSTA TATRZAŃSKI
ul. Chramcówki 15
34-500 Zakopane

Województwo: małopolskie
Powiat: tatrzański
Jednostka ewidencyjna: 121703_2, Bukowina Tatrzańska
Obręb: 0307, Leśnica

MAPA EWIDENCYJNA

Sekcje mapy: 7.110.12.07; 7.110.12.02; 7.110.12.08; 7.110.12.03

SKALA 1:2880



Poświadczam, że zgodność powyższej kopii z treścią materiału państwowego, planu geodezyjnego i kartograficznego

STAROSTA TATRZAŃSKI
34-500 Zakopane, ul. Chramcówki 15

Nazwa materiału zasobu	Mapa ewidencyjna
Identyf. ewid. Materiału zasobu	P.1247.2015.2156
Data wykonania kopii	2022.11.17
Brak danych dotyczących budynków	Z up. Starosty

Zakopane dn. 17.11.2022
Sporządził(a) wydruk: Elżbieta Lańda

NINIEJSZY DOKUMENT
NIE MOŻE SŁUżyć
DO CELÓW PRAWNYCH

mgr inż. Elżbieta Lańda
Samodzielny Referent
Wydziału Geodezji