



DZIENNIK URZĘDOWY

WOJEWÓDZTWA MAŁOPOLSKIEGO

Kraków, dnia 3 września 2020 r.

Poz. 5488

ROZPORZĄDZENIE WOJEWODY MAŁOPOLSKIEGO

z dnia 2 września 2020 r.

(nr poz. rej. 13/20)

zmieniające rozporządzenie w sprawie zwalczania zgnilca amerykańskiego pszczół na terenie powiatu nowotarskiego i tatrzańskiego

Na podstawie art. 46 ust. 3 pkt 1, pkt 3 lit. b, pkt 4, pkt 6 ustawy z dnia 11 marca 2004 r. *o ochronie zdrowia zwierząt oraz zwalczaniu chorób zakaźnych zwierząt* (Dz.U. z 2020 r. poz. 1421) oraz § 7 ust. 1 pkt 1 i 2, ust. 2, ust. 3 rozporządzenia Ministra Rolnictwa i Rozwoju Wsi z dnia 11 lipca 2016 r. *w sprawie zwalczania zgnilca amerykańskiego pszczół* (Dz.U. z 2016 r. poz. 1123), zarządza się co następuje:

§ 1. W rozporządzeniu (Nr poz. Rej. 8/18) Wojewody Małopolskiego z dnia 25 lipca 2018 r. w sprawie zwalczania zgnilca amerykańskiego pszczół na terenie powiatu nowotarskiego i tatrzańskiego (Dz. Urz. Woj. Małopolskiego z 2018 r. poz. 5376 oraz z 2019 r. poz. 5457, 5634 i 6736) § 1 otrzymuje brzmienie:

„1. Za obszar zapowietrzony uznaje się teren ograniczony:

- 1) od strony północnej: wzdłuż północnych granic administracyjnych miejscowości: Maniowy (gm. Czorsztyn), Huba (gm. Czorsztyn), Szlembark (gm. Nowy Targ), Knurów (gm. Nowy Targ), Harkłowa (gm. Nowy Targ), następnie wzdłuż wschodniej i północnej granicy administracyjnej miejscowości Łopuszna (gm. Nowy Targ), północnej granicy administracyjnej miejscowości Obidowa (gm. Nowy Targ), północno-zachodniej granicy administracyjnej miejscowości Ponice (gm. Rabka-Zdrój), zachodniej granicy administracyjnej miejscowości Rdzawka (gm. Rabka-Zdrój) oraz północnej granicy administracyjnej miejscowości Rokiciny Podhalańskie (gm. Raba Wyżna);
- 2) od strony zachodniej: wzdłuż zachodniej granicy administracyjnej miejscowości Rokiciny Podhalańskie – do drogi wojewódzkiej nr 985, następnie wzdłuż tej drogi i dalej wzdłuż drogi powiatowej nr 1678 K. Następnie wzdłuż zachodnich granic administracyjnych miejscowości: Raba Wyżna (gm. Rabka Zdrój), Bielanka (gm. Raba Wyżna), Pieniążkowice (gm. Czarny Dunajec), Dział (gm. Czarny Dunajec), zachodnich i południowych granic administracyjnych miejscowości: Długopole (gm. Nowy Targ), Krauszów (gm. Nowy Targ), zachodniej granicy administracyjnej miejscowości: Ludźmierz (gm. Nowy Targ), północno-zachodniej granicy administracyjnej miejscowości: Maruszyna (gm. Szaflary), Czerwienne (gm. Czarny Dunajec), północnej granicy administracyjnej miejscowości Ratułów (gm. Czarny Dunajec), dalej wzdłuż drogi powiatowej nr 1654 K, a następnie drogą wojewódzką nr 958 do skrzyżowania z ulicą Kiry w miejscowości Kościelisko (gm. Kościelisko);
- 3) od strony południowej: od skrzyżowania drogi wojewódzkiej nr 958 z ulicą Kiry w Kościelisku wzdłuż północnej granicy Tatrzańskiego Parku Narodowego do granicy Polski i dalej tą granicą do rzeki Dunajec;

4) od strony wschodniej: od granicy Polski w górę rzeki Dunajec, wzdłuż brzegu zbiornika Sromowiec, dalej wzdłuż brzegu Jeziora Czorszyńskiego, następnie wzdłuż wschodniej granicy administracyjnej miejscowości Maniowy.

2. Mapę obszaru zapowietrzonego stanowi załącznik nr 1 do rozporządzenia.”.

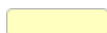
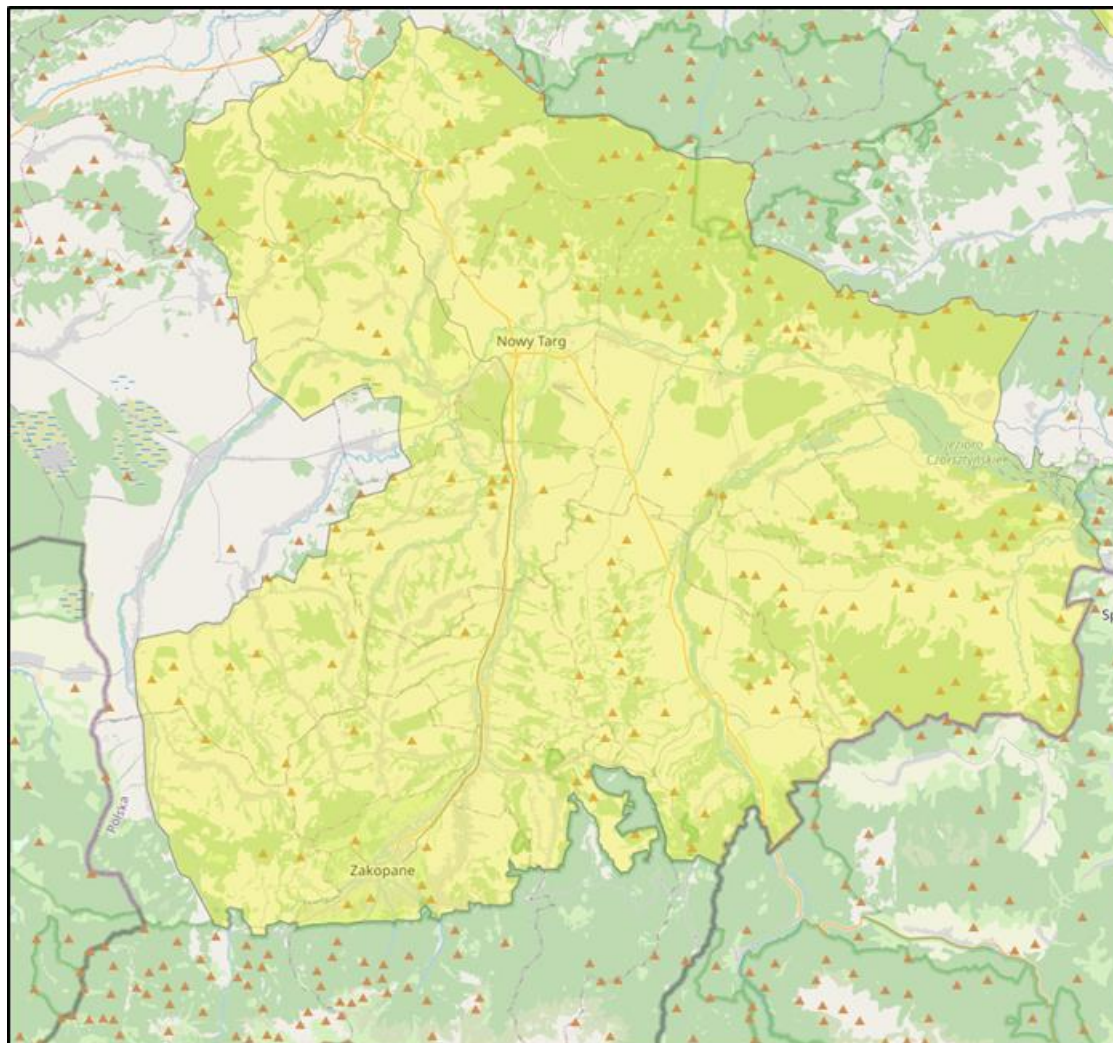
§ 2. Rozporządzenie podlega opublikowaniu w Dzienniku Urzędowym Województwa Małopolskiego.

§ 3. Rozporządzenie wchodzi w życie z dniem podania do publicznej wiadomości w sposób zwyczajowo przyjęty.

z up. Wojewody Małopolskiego

I Wicewojewoda Małopolski
Zbigniew Starzec

Załącznik
do rozporządzenia (nr poz. rej. 13/20)
Wojewody Małopolskiego
z dnia 2 września 2020 r.



obszar zapowietrzony