



DZIENNIK URZĘDOWY

WOJEWÓDZTWA MAŁOPOLSKIEGO

Kraków, dnia 20 września 2019 r.

Poz. 6736

ROZPORZĄDZENIE WOJEWODY MAŁOPOLSKIEGO

z dnia 10 września 2019 r.

(Nr poz. Rej. 10/19)

zmieniające rozporządzenie w sprawie zwalczania zgnilca amerykańskiego pszczół na terenie powiatu nowotarskiego i tatrzańskiego

Na podstawie art. 46 ust. 3 pkt 1, pkt 3 lit. b, pkt 4, pkt 6 ustawy z dnia 11 marca 2004 r. *o ochronie zdrowia zwierząt oraz zwalczaniu chorób zakaźnych zwierząt* (t.j. Dz.U. z 2018 r. poz. 1967) oraz § 7 ust. 1 pkt 1 i 2, ust. 2, ust. 3 rozporządzenia Ministra Rolnictwa i Rozwoju Wsi z dnia 11 lipca 2016 r. *w sprawie zwalczania zgnilca amerykańskiego pszczół* (Dz.U. z 2016 r. poz. 1123), zarządza się co następuje:

§ 1. W rozporządzeniu Wojewody Małopolskiego z dnia 25 lipca 2018 r. (Nr poz. Rej. 8/18), opublikowanym w Dz. Urz. Woj. Małop. z 2018 r., poz. 5376 z 31 lipca 2018 r. *w sprawie zwalczania zgnilca amerykańskiego pszczół na terenie powiatu nowotarskiego i tatrzańskiego* zmienionym rozporządzeniami Wojewody Małopolskiego z dnia 3 września 2018 r. (Nr poz. Rej. 11/18), oraz z dnia 24 lipca 2019 r. (Nr poz. Rej. 8/19), wprowadza się następujące zmiany:

1) § 1 ust. 1 otrzymuje brzmienie:

„§ 1. 1. Za obszar zapowietrzony uznaje się teren ograniczony:

- 1) **od strony północnej:** wzdłuż północnych granic administracyjnych miejscowości: Maniowy (gm. Czorsztyn), Huba (gm. Czorsztyn), Szlembark (gm. Nowy Targ), Knurów (gm. Nowy Targ), Harkłowa (gm. Nowy Targ), następnie wzdłuż wschodniej i północnej granicy administracyjnej miejscowości: Łopuszna (gm. Nowy Targ), wzdłuż północnych granic administracyjnych miejscowości: Obidowa (gm. Nowy Targ), Ponice (gm. Rabka-Zdrój);
- 2) **od strony zachodniej:** wzdłuż północno - zachodniej granicy administracyjnej miejscowości Ponice, zachodniej granicy administracyjnej miejscowości Rdzawka (gm. Rabka-Zdrój), zachodniej i południowej granicy administracyjnej miejscowości Sieniawa (gm. Raba Wyżna), dalej wzdłuż zachodniej granicy administracyjnej miejscowości Pyzówka (gm. Nowy Targ), zachodniej i południowej granicy administracyjnej miejscowości Morawczyna (gm. Nowy Targ), dalej wzdłuż zachodniej i południowej granicy administracyjnej miejscowości Krauszów (gm. Nowy Targ), następnie wzdłuż zachodniej granicy administracyjnej miejscowości: Ludźmierz (gm. Nowy Targ), północno-zachodniej granicy administracyjnej miejscowości: Maruszyna (gm. Szafłary), Czerwienne (gm. Czarny Dunajec), dalej wzdłuż północnej granicy administracyjnej miejscowości Ratułów (gm. Czarny Dunajec), dalej wzdłuż drogi powiatowej nr 1654 K, a następnie drogą wojewódzką nr 958 do skrzyżowania z ulicą Kiry w miejscowości Kościelisko (gm. Kościelisko);

- 3) **od strony południowej:** od skrzyżowania drogi wojewódzkiej nr 958 z ulicą Kiry w Kościelisku wzdłuż północnej granicy Tatrzańskiego Parku Narodowego do granicy Polski i dalej tą granicą do rzeki Dunajec;
- 4) **od strony wschodniej:** od granicy Polski w górę rzeki Dunajec, wzdłuż brzegu zbiornika Sromowiec, dalej wzdłuż brzegu Jeziora Czorszyńskiego, następnie wzdłuż wschodniej granicy administracyjnej miejscowości Maniowy.”;

2) § 6 otrzymuje brzmienie:

„§ 6. Do realizacji niniejszego rozporządzenia zobowiązuje się posiadaczy pszczół z obszaru określonego

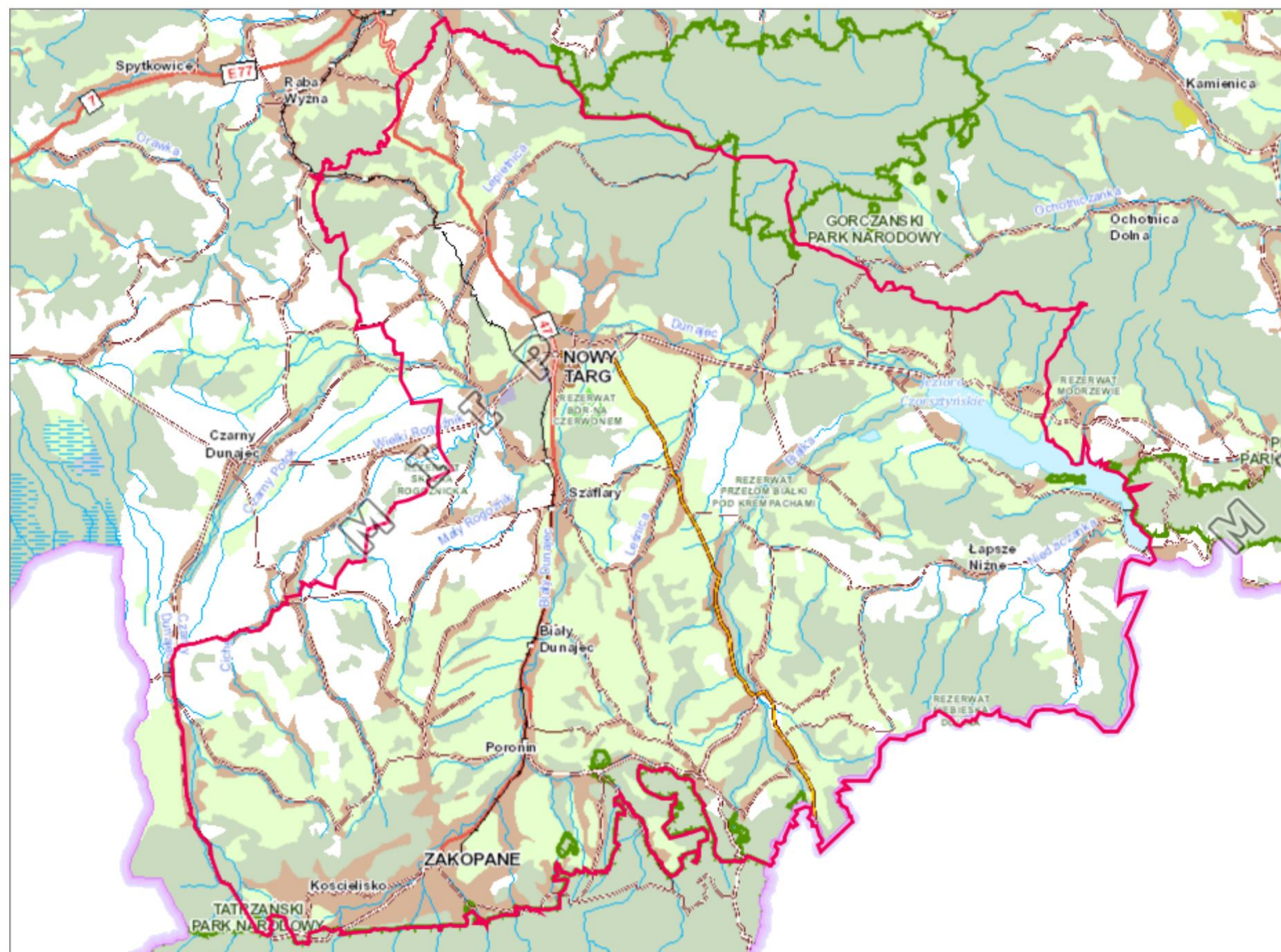
w § 1, Burmistrza Nowego Targu, Wójta Gminy Nowy Targ, Wójta Gminy Szaflary, Wójta Gminy Czarny Dunajec, Wójta Gminy Bukowina Tatrzańska, Wójta Gminy Biały Dunajec, Wójta Gminy Poronin, Burmistrza Zakopanego, Wójta Gminy Kościelisko, Burmistrza Rabki-Zdrój, Wójta Gminy Raba Wyżna, Wójta Gminy Czorsztyn, Wójta Gminy Łapsze Niżne do czasu uchylecia rozporządzenia.”.

§ 2. Rozporządzenie podlega opublikowaniu w Dzienniku Urzędowym Województwa Małopolskiego.

§ 3. Rozporządzenie wchodzi w życie z dniem podania do publicznej wiadomości w sposób zwyczajowo przyjęty.

Wojewoda Małopolski
Piotr Ćwik

Załącznik Nr 1
do Rozporządzenia (Nr poz. Rej. 10/19)
Wojewody Małopolskiego
z dnia 10 września 2019 r.



— granica obszaru zapowietrzonego