



DZIENNIK URZĘDOWY

WOJEWÓDZTWA MAŁOPOLSKIEGO

Kraków, dnia 24 lipca 2019 r.

Poz. 5614

ROZPORZĄDZENIE NR 1/2019 POWIATOWEGO LEKARZA WETERYNARII W KRAKOWIE

z dnia 23 lipca 2019 roku

w sprawie zwalczania zgnilca amerykańskiego pszczoł na terenie powiatu krakowskiego ziemskiego

Na podstawie art. 45 ust.1 pkt 1, pkt 3 lit. b, pkt. 4, pkt. 6 ustawy z dnia 11 marca 2004 r. o ochronie zdrowia zwierząt oraz zwalczaniu chorób zakaźnych zwierząt (t. j. Dz.U. z 2018 r. poz. 1967) oraz § 7 Rozporządzenia Ministra Rolnictwa i Rozwoju Wsi z dnia 11 lipca 2016 r. w sprawie zwalczania zgnilca amerykańskiego pszczoł (Dz.U. z 2016 r. poz. 1123) zarządza się co następuje:

§ 1. 1. Za obszar zapowietrzony zgnilcem amerykańskim pszczoł, zwany dalej obszarem zapowietrzonym, uznaje się teren ograniczony:

- 1) od strony północnej: od skrzyżowania z drogą powiatową nr 2124 K w miejscowości Nowa Góra (gm. Krzeszowice) drogą gminną nr 600400 K w kierunku wschodnim do centrum tej miejscowości, a następnie drogą lokalną w kierunku północno-wschodnim, a następnie północnym do północnej granicy administracyjnej gminy Krzeszowice. Następnie tą granicą do północno-wschodniej granicy administracyjnej miejscowości Radwanowice (gm. Zabierzów);
- 2) od strony wschodniej: granicami administracyjnymi: północno-wschodnią miejscowości Radwanowice, północną i wschodnią miejscowości Brzezinka (gm. Zabierzów), wschodnią i południową miejscowości Niegoszowice (gm. Zabierzów), południową miejscowości Rudawa (gm. Zabierzów), wschodnią i południową miejscowości Nielepice (gm. Zabierzów), wschodnią miejscowości Frywałd (gm. Krzeszowice) do autostrady A4;
- 3) od strony południowej: autostradą A4 – od wschodniej granicy administracyjnej miejscowości Frywałd do drogi lokalnej w miejscowości Zalas (gm. Krzeszowice);
- 4) od strony zachodniej: od autostrady A4 w miejscowości Zalas drogą lokalną w kierunku północnym do miejscowości Rudno (gm. Krzeszowice), dalej tą drogą w kierunku północno-zachodnim, a następnie drogą powiatową nr 2124 K do miejscowości Nowa Góra – do skrzyżowania z drogą gminną nr 600400 K.

2. Mapę obszaru zapowietrzonego stanowi załącznik nr 1 do rozporządzenia.

§ 2. 1. Nakazuje się oznakować obszar zapowietrzony poprzez ustawienie tablic ostrzegawczych z trwałym i widocznym napisem „Uwaga. Zgnilec amerykański pszczoł. Obszar zapowietrzony.”

2. Tablice, o których mowa w ust. 1 powinno się umieścić na drogach wjazdowych do obszaru zapowietrzonego.

§ 3. W obszarze zapowietrzonym Powiatowy Lekarz Weterynarii w Krakowie przeprowadzi przegląd rodzin pszczelich w pasiekach.

§ 4. Na obszarze zapowietrzonym zakazuje się:

- 1) przemieszczania rodzin pszczelich, matek pszczelich, czerwii, pni pszczelich, produktów pszczelich, oraz sprzętu i narzędzi używanych do pracy w pasiece bez zgody Powiatowego Lekarza Weterynarii w Krakowie;

2) organizowania targów i wystaw z udziałem pszczół.

§ 5. Do realizacji niniejszego rozporządzenia zobowiązuje się posiadaczy pszczół z obszaru zapowietrzonego, Burmistrza Krzeszowic, Wójta Gminy Zabierzów – do czasu uchylecia rozporządzenia.

§ 6. Rozporządzenie wchodzi w życie z dniem podania do wiadomości publicznej w sposób zwyczajowo przyjęty na terenie miejscowości wchodzących w skład obszaru zapowietrzonego.

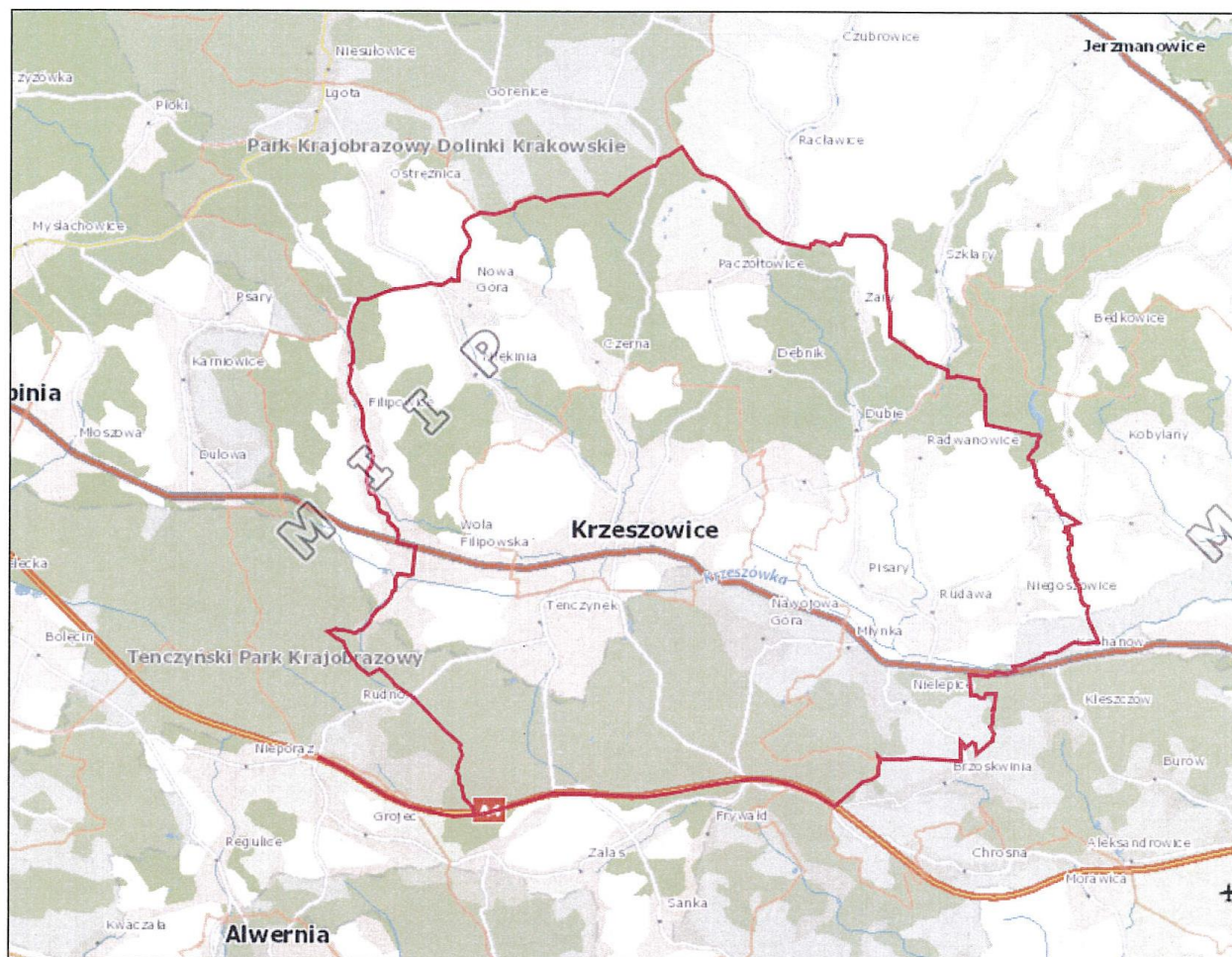
§ 7. Rozporządzenie podlega publikacji w Dzienniku Urzędowym Województwa Małopolskiego.

Powiatowy Lekarz Weterynarii w Krakowie
lek. wet. Piotr Śliwa

Załącznik
do rozporządzenia Nr 1/2019
Powiatowego Lekarza Weterynarii w Krakowie
z dnia 23 lipca 2019 roku

Mapa obszaru zapowietrzonego

Załącznik nr 1 do rozporządzenia – mapa obszaru zapowietrzonego



— granica obszaru zapowietrzonego