



# DZIENNIK URZĘDOWY

## WOJEWÓDZTWA MAŁOPOLSKIEGO

---

Kraków, dnia 20 listopada 2013 r.

Poz. 6745

### **ROZPORZĄDZENIE NR 13/2013 DYREKTORA REGIONALNEGO ZARZĄDU GOSPODARKI WODNEJ W KRAKOWIE**

z dnia 14 listopada 2013 roku

#### **w sprawie ustanowienia strefy ochronnej ujęcia wody ze źródła Hajduga w Polance Wielkiej, gmina Polanka Wielka, powiat oświęcimski, województwo małopolskie**

Na podstawie art. 58 ust. 1 ustawy z dnia 18 lipca 2001 r. – Prawo wodne (Dz. U. z 2012 r. poz. 145 z późn. zm.) zarządza się, co następuje:

**§ 1. 1.** Ustanawia się strefę ochronną ujęcia wody zlokalizowanego w miejscowości Polanka Wielka;

2. Strefę ochronną dzieli się na:

- 1) teren ochrony bezpośredniej o powierzchni 0,0516 ha wspólny dla 5 studni kopanych tj. U1, U2, U3, U4 i U5 przedstawiony na mapie w skali 1:500, stanowiącej załącznik nr 1 do rozporządzenia;
- 2) teren ochrony pośredniej obejmujący obszar o powierzchni 58 ha przedstawiony na mapie w skali 1:25 000, stanowiącej załącznik nr 2 do rozporządzenia oraz na mapie w skali 1:2000 stanowiącej załącznik nr 3 do rozporządzenia.

**§ 2. 1.** Na terenie ochrony bezpośredniej zabrania się użytkowania gruntów do celów niezwiązanych z eksploatacją ujęcia wody, a ponadto należy:

- 1) odprowadzać wody opadowe w sposób uniemożliwiający przedostawanie się ich do urządzeń służących do poboru wody;
- 2) zagospodarować teren zielenią;
- 3) odprowadzić poza granicę terenu ochrony bezpośredniej ścieki z urządzeń sanitarnych, przeznaczonych do użytku osób zatrudnionych przy obsłudze urządzeń służących do poboru wody;
- 4) ograniczyć do niezbędnych potrzeb przebywanie osób niezatrudnionych przy obsłudze urządzeń służących do poboru wody.

2. Teren ochrony bezpośredniej należy ogrodzić oraz oznakować tablicami zawierającymi informacje o ujęciu wody i zakazie wstępu osób nieupoważnionych.

**§ 3. 1.** Na terenie ochrony pośredniej zabrania się:

- 1) wprowadzania ścieków do wód lub do ziemi z wyjątkiem oczyszczonych wód opadowych i roztopowych, o których mowa w art. 9 pkt 14 lit. c ustawy z dnia 18 lipca 2001 r. Prawo wodne;
- 2) lokalizowania przydomowych oczyszczalni ścieków;
- 3) rolniczego wykorzystania ścieków;
- 4) stosowania komunalnych osadów ściekowych;
- 5) stosowania do nawożenia gnojówki lub gnojownicy;

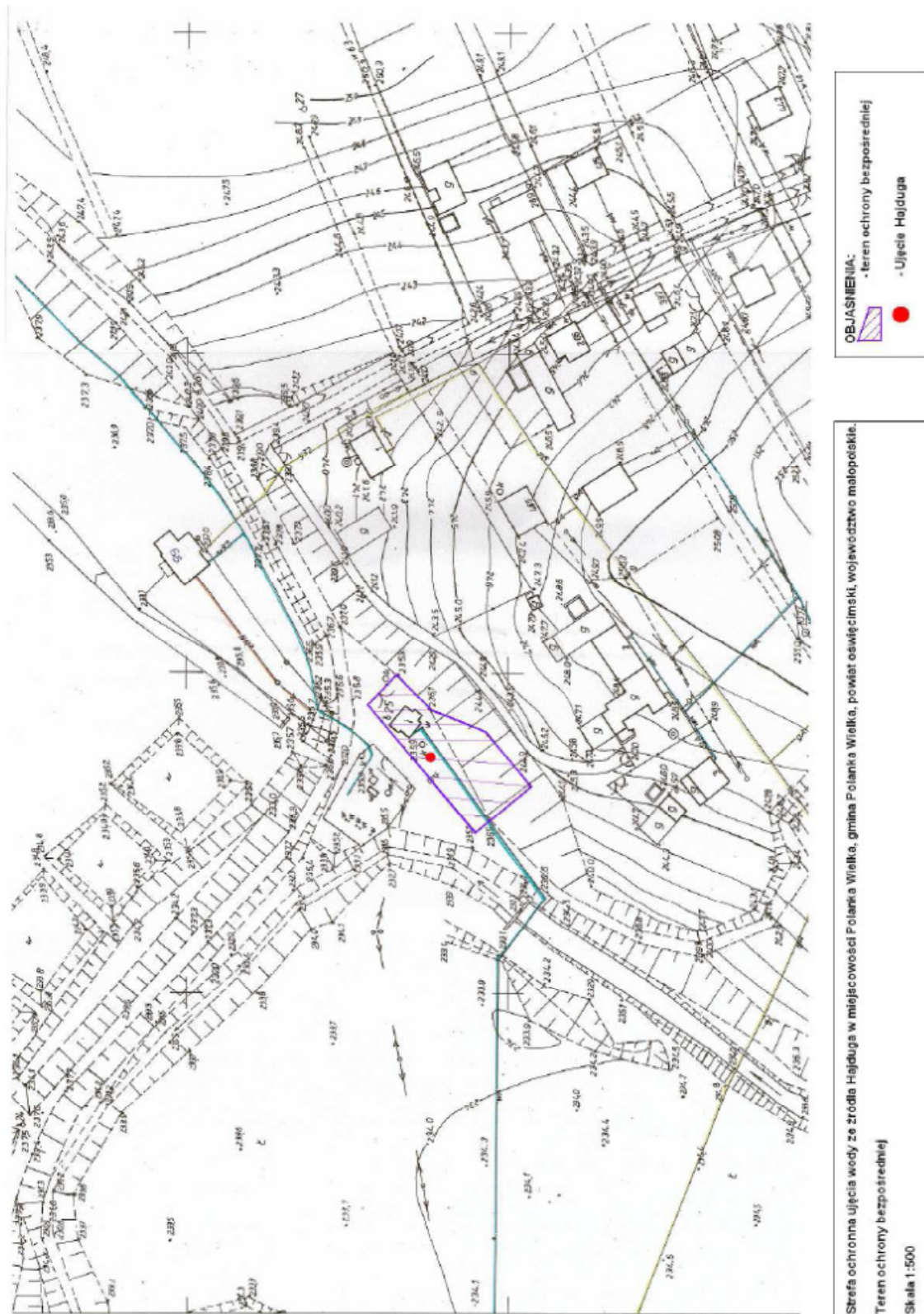
- 6) urządzania przyzmy kiszonkowych i obornikowych niezabezpieczonych przed przedostawaniem się odcieków do wód lub do ziemi;
- 7) lokalizowania ferm chowu lub hodowli zwierząt;
- 8) stosowania środków ochrony roślin, które według zezwolenia na wprowadzanie środków ochrony roślin do obrotu wydanego na podstawie ustawy o środkach ochrony roślin są sklasyfikowane jako niebezpieczne dla środowiska;
- 9) stosowania nawozów niezgodnie z zasadami określonymi w przepisach wydanych na podstawie ustawy o nawozach i nawożeniu;
- 10) lokalizowania składowisk odpadów komunalnych, niebezpiecznych, innych niż niebezpieczne i obojętne oraz obojętnych;
- 11) przechowywania lub składowania odpadów promieniotwórczych;
- 12) lokalizowania nowych zakładów przemysłowych, których instalacje zaliczone są do przedsięwzięć mogących zawsze znacząco lub potencjalnie znacząco oddziaływać na środowisko określonych w przepisach wydanych na podstawie ustawy o udostępnianiu informacji o środowisku i jego ochronie, udziale społeczeństwa w ochronie środowiska oraz o ocenach oddziaływania na środowisko z wyjątkiem:
  - a) przedsięwzięć związanych z zaopatrzeniem w energię, gaz czy inne nośniki energii,
  - b) przedsięwzięć związanych z zaopatrzeniem w wodę, odprowadzaniem ścieków lub oczyszczeniem ścieków,
  - c) przedsięwzięć związanych z komunikowaniem się społeczeństwa,
  - d) przedsięwzięć służących bezpieczeństwu publicznemu,
  - e) przedsięwzięć związanych z transportem publicznym,
  - f) przedsięwzięć związanych z budową dróg;
- 13) lokalizowania magazynów lub rurociągów do transportu substancji szczególnie szkodliwych powodujących zanieczyszczenie wód, które należy eliminować (wykaz I), a także substancji priorytetowych w dziedzinie polityki wodnej określonych w przepisach wydanych na podstawie ustawy Prawo wodne;
- 14) poszukiwania oraz wydobywania kopalin poza istniejącymi obszarami wydobywania, działającymi na podstawie koncesji wydanych do dnia wejścia w życie niniejszego rozporządzenia;
- 15) lokalizowania nowych ujęć wody na potrzeby inne niż zwykłe korzystanie z wód;
- 16) lokalizowania cmentarzy lub grzebania zwłok zwierzęcych;
- 17) mycia pojazdów mechanicznych poza myjniemi usługowymi;

2. Granice terenu ochrony pośredniej ujęcia wody należy oznaczyć przez umieszczenie, w charakterystycznych punktach terenu, tablic zawierających informacje o ustanowionej strefie ochronnej, zgodnie z mapą w skali 1:25 000, stanowiącą załącznik nr 2 do rozporządzenia.

§ 4. Rozporządzenie wchodzi w życie po upływie 14 dni od ogłoszenia w Dzienniku Urzędowym Województwa Małopolskiego.

Dyrektor  
**Joanna Ślusarczyk**

**Załącznik Nr 1**  
do Rozporządzenia Nr 13/2013  
Dyrektora Regionalnego Zarządu  
Gospodarki Wodnej w Krakowie  
z dnia 14 listopada 2013 roku



Dyrektor  
Joanna Ślusarczyk






**Załącznik Nr 2**  
do Rozporządzenia Nr 13/2013  
Dyrektora Regionalnego Zarządu  
Gospodarki Wodnej w Krakowie  
z dnia 14 listopada 2013 roku

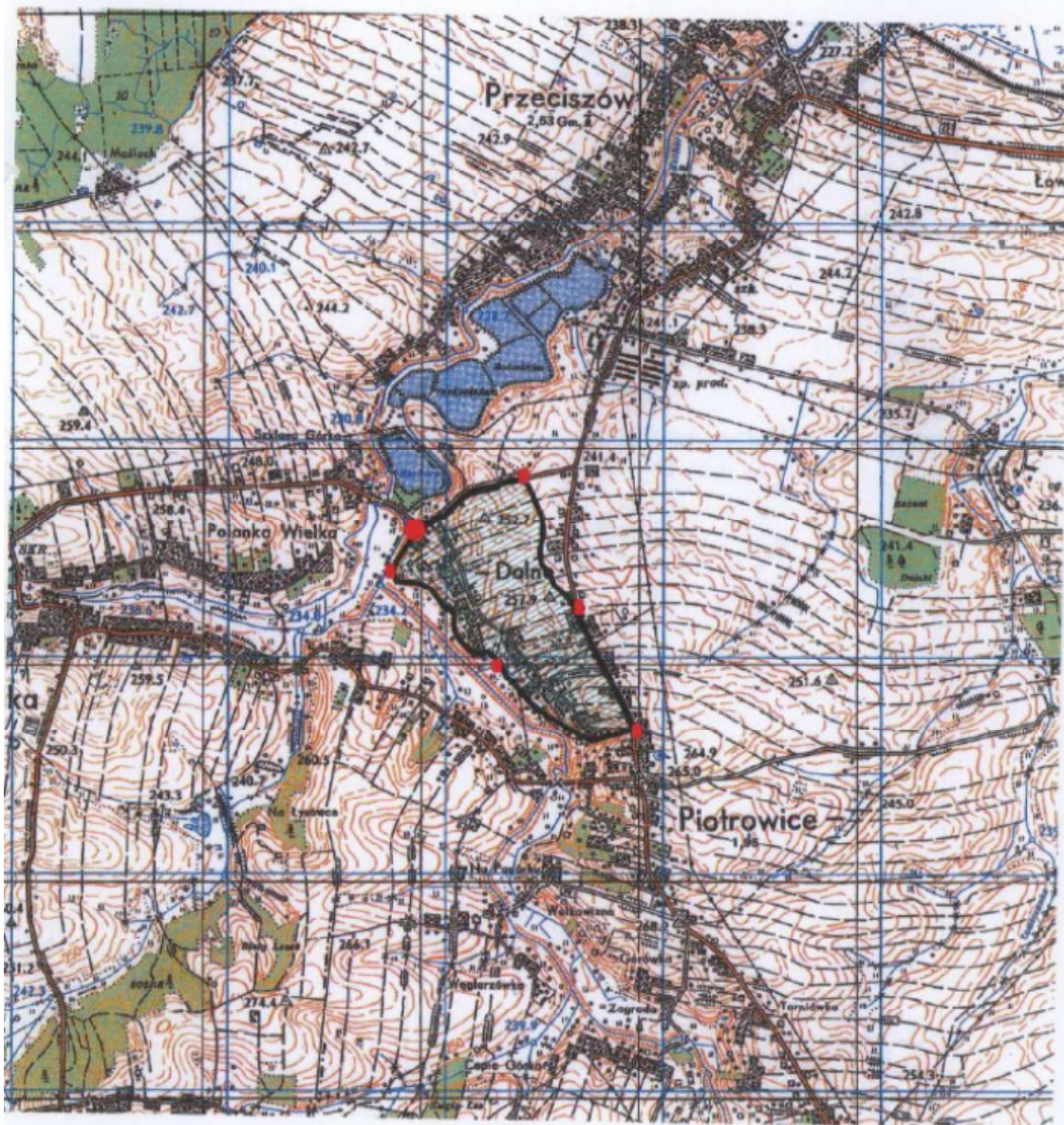
**Strefa ochronna ujęcia wody ze źródła Hajduga w miejscowości Polanka Wielka, gmina Polanka Wielka, powiat oświęcimski, województwo małopolskie.**

Granica terenu ochrony pośredniej

**Objaśnienia:**

-  - Teren ochrony pośredniej
-  - Ujęcie Hajduga
-  - Tablice informacyjne

Skala 1:25000



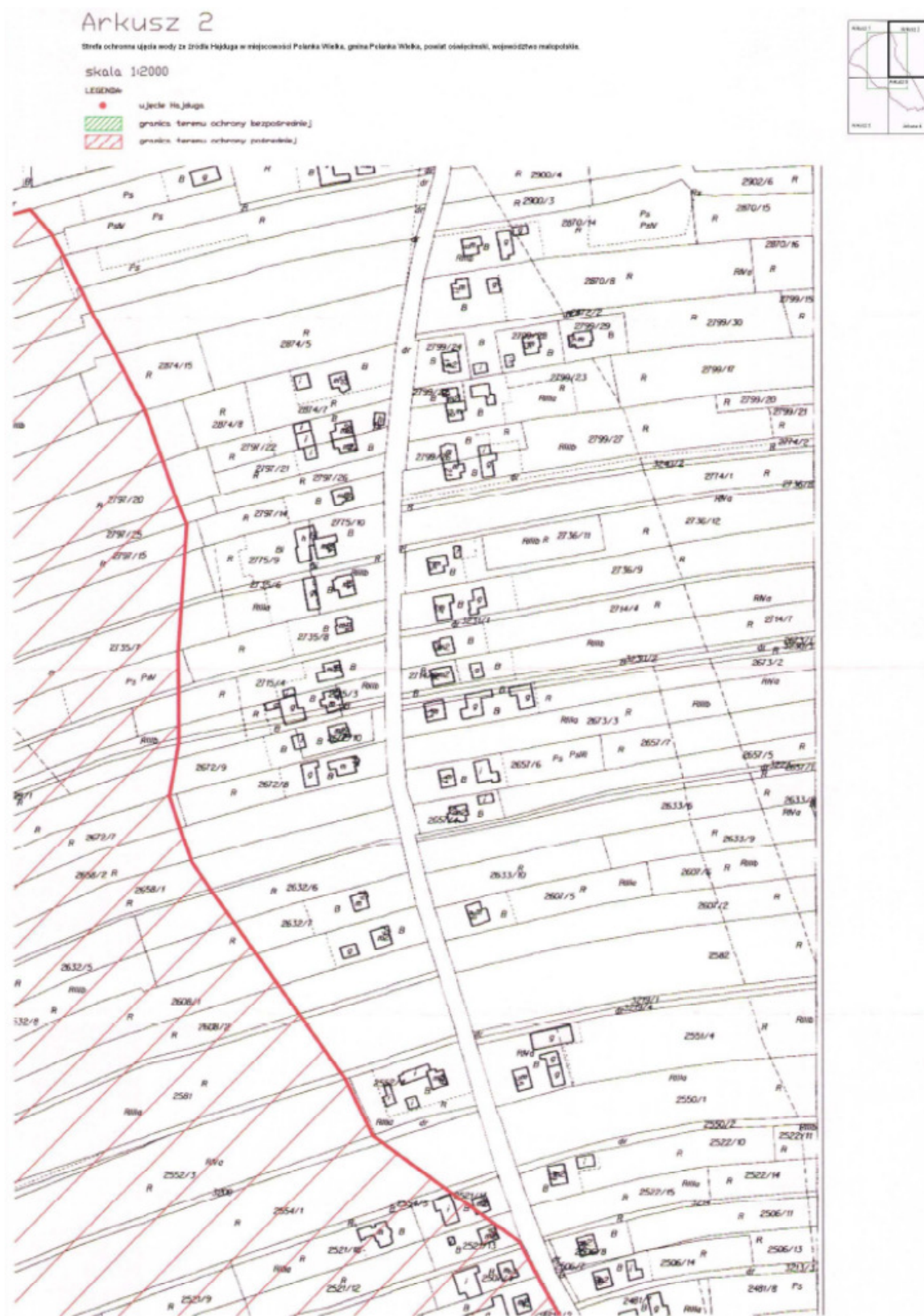
Dyrektor  
Joanna Ślusarczyk



**Załącznik Nr 3**  
do Rozporządzenia Nr 13/2013  
Dyrektora Regionalnego Zarządu  
Gospodarki Wodnej w Krakowie  
z dnia 14 listopada 2013 roku












### Arkusz 3

Strona ochronna ujęcia wody ze źródła Hąbków w miejscowości Polanka Włoka, gmina Polanka Włoka, powiat oświęcimski, województwo małopolskie.

skala 1:2000

LEGENDA

-  ujęcie Hąbków
-  granica terenu ochrony bezpośredniej
-  granica terenu ochrony pośredniej







Arkusz 4

Stręła odźródła ujęcia wody ze źródła Hajkuga w miejscowości Polanka Wielka, gręba Polanka Wielka, powięe ówwięęćńki, województwo małopolskie.

skala 1:2000

LEGENDA

- ujęcie Hajkuga
- granica terenu ochrony bezpośredniej
- granica terenu ochrony pośredniej



Uzasadnienie wyznaczenia (Str. 1-3)  
 Wykaz punktów pomiarowych (Str. 4-6)  
 Wykaz punktów pomiarowych (Str. 7-8)  
 Wykaz punktów pomiarowych (Str. 9-10)  
 Wykaz punktów pomiarowych (Str. 11-12)  
 Wykaz punktów pomiarowych (Str. 13-14)  
 Wykaz punktów pomiarowych (Str. 15-16)  
 Wykaz punktów pomiarowych (Str. 17-18)  
 Wykaz punktów pomiarowych (Str. 19-20)





Dyrektor  
Joanna Ślusarczyk