



# DZIENNIK URZĘDOWY

## WOJEWÓDZTWA MAŁOPOLSKIEGO

---

Kraków, dnia 12 grudnia 2012 r.

Poz. 7131

### UCHWAŁA\* NR XXVIII/381/2012 RADY MIEJSKIEJ W TARNOWIE

z dnia 29 listopada 2012 r.

#### **w sprawie zmian w Statucie Mościckiego Centrum Medycznego w Tarnowie Samodzielnego Publicznego Zakładu Opieki Zdrowotnej**

Na podstawie art. 42 ust. 4 ustawy z dnia 15 kwietnia 2011 r. o działalności leczniczej (Dz. U. Nr 112, poz. 654 z późn. zm<sup>1)</sup>) oraz art. 40 ust. 2 pkt 2 i art. 41 ust. 1 ustawy z dnia 8 marca 1990 r. o samorządzie gminnym (Dz. U. z 2001 r. Nr 142, poz. 1591 z późn. zm.<sup>2)</sup>) Rada Miejska w Tarnowie uchwala, co następuje:

**§ 1.** W Statucie Mościckiego Centrum Medycznego w Tarnowie Samodzielnego Publicznego Zakładu Opieki Zdrowotnej, stanowiącym załącznik do uchwały Nr XXIV/353/2012 Rady Miejskiej w Tarnowie z dnia 28 czerwca 2012 r. w sprawie nadania Statutu Mościckiemu Centrum Medycznemu w Tarnowie Samodzielnemu Publicznemu Zakładowi Opieki Zdrowotnej (Dz. Urz. Woj. Małop. z 2012 r., poz. 3505) wprowadza się następujące zmiany:

- 1) w § 7 ust. 3 skreśla się,
- 2) § 8 otrzymuje brzmienie:

„§ 8. 1. W skład Centrum wchodzi następujące przedsiębiorstwa realizujące poszczególne rodzaje działalności leczniczej:

- 1) Zakład Opiekuńczo-Lecznicy;
- 2) Zespół Podstawowej Opieki Zdrowotnej;
- 3) Zespół Poradni Specjalistycznych;
- 4) Zespół Pracowni Diagnostyki Medycznej.

2. Strukturę organizacyjną poszczególnych przedsiębiorstw, z wyjątkiem Zakładu Opiekuńczo - Leczniczego tworzą komórki organizacyjne.

---

\* Publikacja niniejszej uchwały nie uwzględnia ewentualnych czynności nadzorczych podejmowanych przez Wojewodę Małopolskiego.

<sup>1)</sup>Zmiany wymienionej ustawy ogłoszone zostały w Dz.U. z 2011 r. Nr 149, poz. 887, Nr 174, poz. 1039 i Nr 185, poz.1092, z 2012 r. poz.742.

<sup>2)</sup>Zmiany tekstu jednolitego wymienionej ustawy zostały ogłoszone w Dz.U. z 2002 r. Nr 23, poz. 220, Nr 62, poz. 558, Nr 113, poz. 984, Nr 153, poz. 1271 i Nr 214, poz. 1806, z 2003 r. Nr 80, poz. 717, Nr 162, poz. 1568, z 2004 r. Nr 102, poz. 1055, Nr 116, poz. 1203 i Nr 167, poz. 1759, z 2005 r. Nr 172, poz. 1441 i Nr 175, poz. 1457, z 2006 r. Nr 17, poz. 128 i Nr 181, poz. 1337, z 2007 r. Nr 48, poz. 327, Nr 138, poz. 974 i Nr 173, poz. 1218, z 2008 r. Nr 180, poz. 1111 i Nr 223, poz.1458, z 2009 r. Nr 52, poz. 420 i Nr 157, poz. 1241, z 2010 r. Nr 28, poz. 142 i 146 i Nr 40, poz. 230 i Nr 106, poz. 675 oraz z 2011 r. Nr 21, poz. 113, Nr 117, poz. 679, Nr 134, poz. 777, Nr 149, poz. 887 i Nr 217, poz. 1281, z 2012 r. poz.567.

3. W skład przedsiębiorstwa Zespół Podstawowej Opieki Zdrowotnej wchodzi następujące komórki organizacyjne:

- 1) Poradnia Lekarza Podstawowej Opieki Zdrowotnej;
- 2) Poradnia Lekarza Podstawowej Opieki Zdrowotnej dla Dzieci;
- 3) Gabinet Diagnostyczno-Zabiegowy;
- 4) Gabinet Profilaktyki Zdrowotnej i Pomocy Przedlekarskiej.

4. W skład przedsiębiorstwa Zespół Poradni Specjalistycznych wchodzi następujące komórki organizacyjne:

- 1) Poradnia Diabetologiczna;
- 2) Poradnia Dermatologiczna;
- 3) Poradnia Neurologiczna;
- 4) Poradnia Pulmonologiczna;
- 5) Poradnia Reumatologiczna;
- 6) Poradnia Rehabilitacyjna;
- 7) Poradnia Położniczo-Ginekologiczna;
- 8) Poradnia Chirurgii Ogólnej;
- 9) Poradnia Chirurgii Urazowo-Ortopedycznej;
- 10) Poradnia Okulistyczna;
- 11) Poradnia Otolaryngologiczna;
- 12) Poradnia Psychologiczna;
- 13) Poradnia Stomatologiczna;
- 14) Poradnia Medycyny Sportowej;
- 15) Poradnia Medycyny Pracy;
- 16) Ośrodek Rehabilitacji Diennej;
- 17) Pracownia Fizjoterapii;
- 18) Pracownia Fizykoterapii;
- 19) Pracownia Kinezyterapii;
- 20) Pracownia Masażu Leczniczego;
- 21) Pracownia Hydroterapii.

5. W skład przedsiębiorstwa Zespół Pracowni Diagnostyki Medycznej wchodzi następujące komórki organizacyjne:

- 1) Pracownia Rentgenodiagnostyki Ogólnej;
- 2) Pracownia Badania Słuchu;
- 3) Pracownia USG;
- 4) Pracownia EKG;
- 5) Pracownia Cytologiczna;
- 6) Pracownia Mammograficzna;
- 7) Pracownia Spirometryczna.

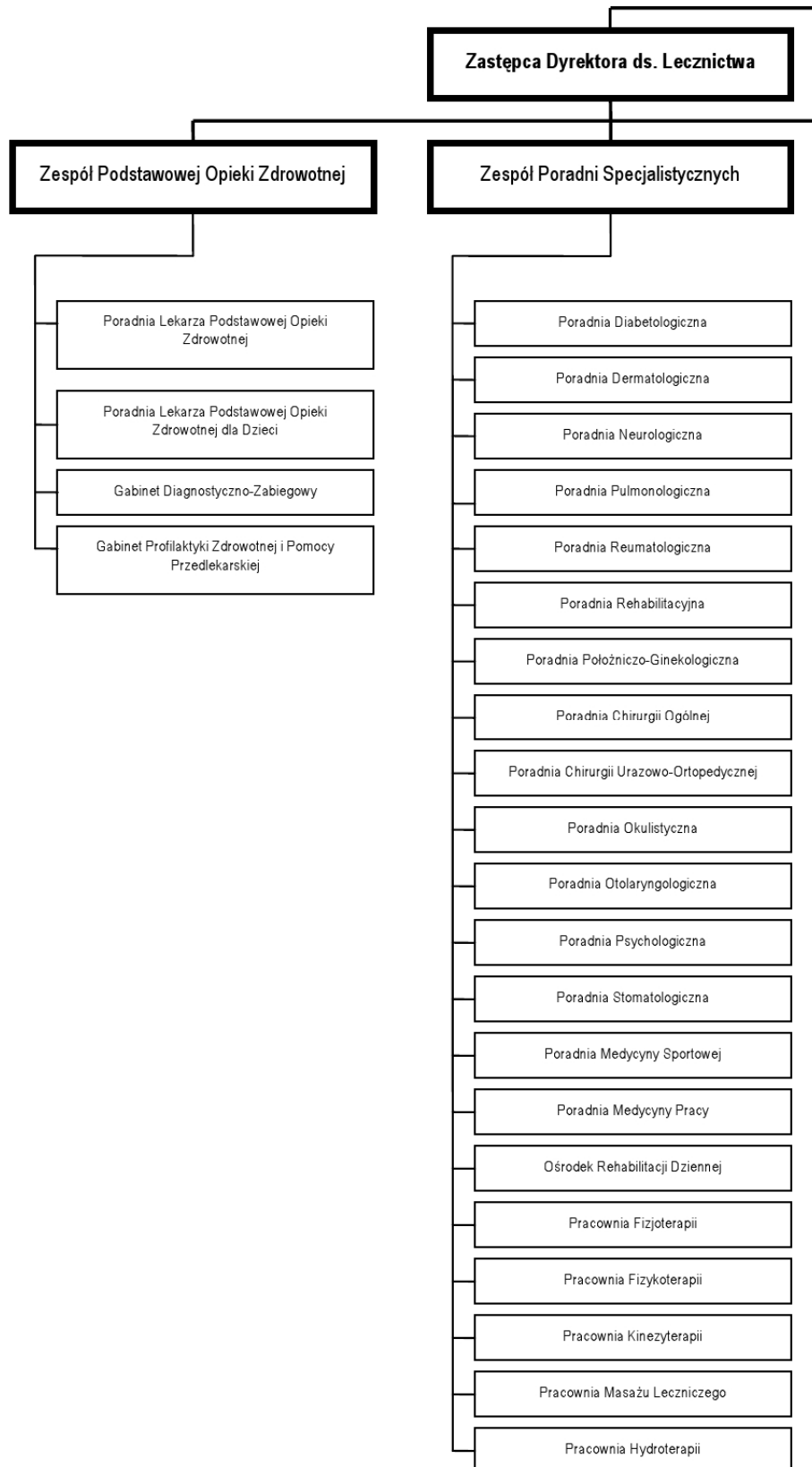
6. W strukturze Centrum funkcjonują również stanowiska:

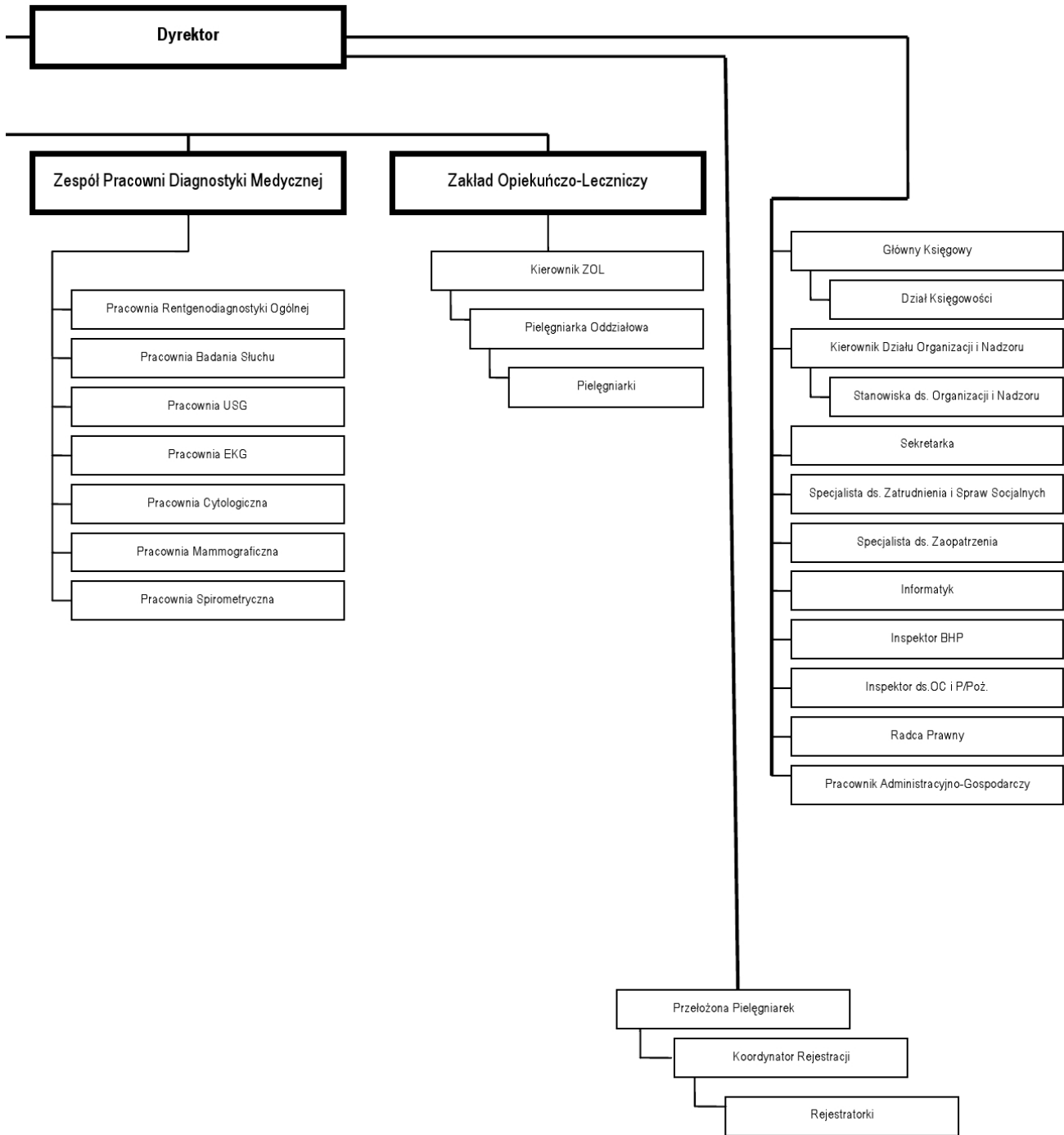
- 1) Zastępca Dyrektora do Spraw Lecznictwa,

- 2) Przełożona Pielęgniarek,
- 3) Główny Księgowy.
7. Obsługę finansową, administracyjną i techniczną Centrum zapewniają jednostki i komórki organizacyjne działalności towarzyszącej.
8. Schemat organizacyjny Centrum określa załącznik do niniejszego Statutu.”,
- 3) w § 10 pkt 3 otrzymuje brzmienie:
- „3) Członkowie – przedstawiciele wyłonieni przez Radę Miejską w Tarnowie w liczbie pięciu osób.”,
- 4) w § 12:
- a) w pkt 1 lit. e skreśla się,
- b) w pkt 2 dodaje się lit. e i f w brzmieniu:
- „e) zbycia aktywów trwałych oraz zakupu lub przyjęcia darowizny nowej aparatury i sprzętu medycznego,
- f) regulaminu organizacyjnego.”,
- c) pkt 5 skreśla się,
- 5) dodaje się załącznik w brzmieniu jak w załączniku do niniejszej uchwały.
- § 2. Wykonanie uchwały powierza się Prezydentowi Miasta Tarnowa.
- § 3. Uchwała wchodzi w życie po upływie 14 dni od ogłoszenia w Dzienniku Urzędowym Województwa Małopolskiego.

Przewodniczący Rady Miejskiej  
**Grzegorz Świątłowski**

**Załącznik**  
do Uchwały Nr XXVIII/381/2012  
Rady Miejskiej w Tarnowie  
z dnia 29 listopada 2012 r.





Przewodniczący Rady Miejskiej  
**Grzegorz Świątłowski**