



# DZIENNIK URZĘDOWY

## WOJEWÓDZTWA MAŁOPOLSKIEGO

---

Kraków, dnia 30 listopada 2012 r.

Poz. 6369

### UCHWAŁA NR XXII/304/2012 RADY MIEJSKIEJ W BIECZU

z dnia 23 listopada 2012 r.

#### **w sprawie zaliczenia dróg do kategorii dróg gminnych i ustalenie ich przebiegu**

Na podstawie art. 7 ust. 2 i 3 ustawy z dnia 21 marca 1985 roku o drogach publicznych (Dz.U. z 2007 r. Nr 19, poz. 115, z późn. zm.), oraz art. 18 ust. 2 pkt 15 ustawy z dnia 8 marca 1990 roku o samorządzie gminnym (Dz.U. z 2001 r. Nr 142, poz. 1591 z późn. zm.), po zasięgnięciu opinii Zarządu Powiatu Gorlickiego, Rada Miejska w Bieczu uchwala co następuje:

**§ 1.** Następujące drogi położone na terenie Gminy Biecz zalicza się do kategorii dróg gminnych:

1. droga w m. Biecz „Kurpiel - Świącany”
2. droga w m. Korczyna „Graniczna”
3. droga w m. Korczyna „k/Karpia do drogi powiatowej”
4. droga w m. Libusza „Księża działki”
5. droga w m. Raławice „k/stadionu nr 600”
6. droga w m. Sitnica „k/Piotrowskiej”
7. droga w m. Strzeszyn „Granice”

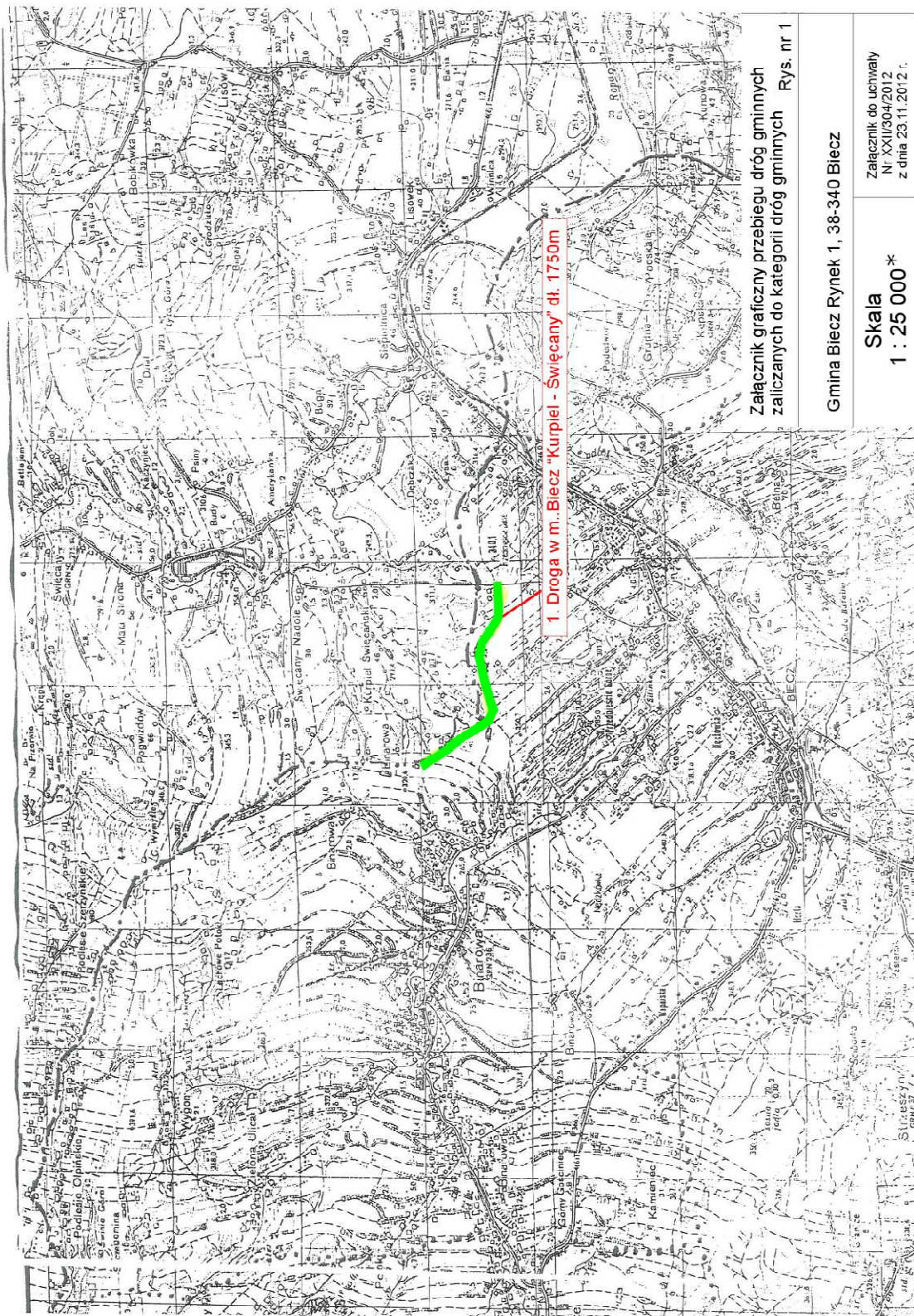
**§ 2.** Szczegółowa lokalizacja i przebieg dróg wymienionych w §1 oznaczona jest na rysunkach od Nr 1 do 3 stanowiących załącznik do niniejszej uchwały.

**§ 3.** Wykonanie uchwały powierza się Burmistrzowi Biecza.

**§ 4.** Uchwała wchodzi w życie po upływie 14 dni od dnia ogłoszenia w Dzienniku Urzędowym Województwa Małopolskiego.

Przewodniczący Rady  
**Bogumił Kawa**

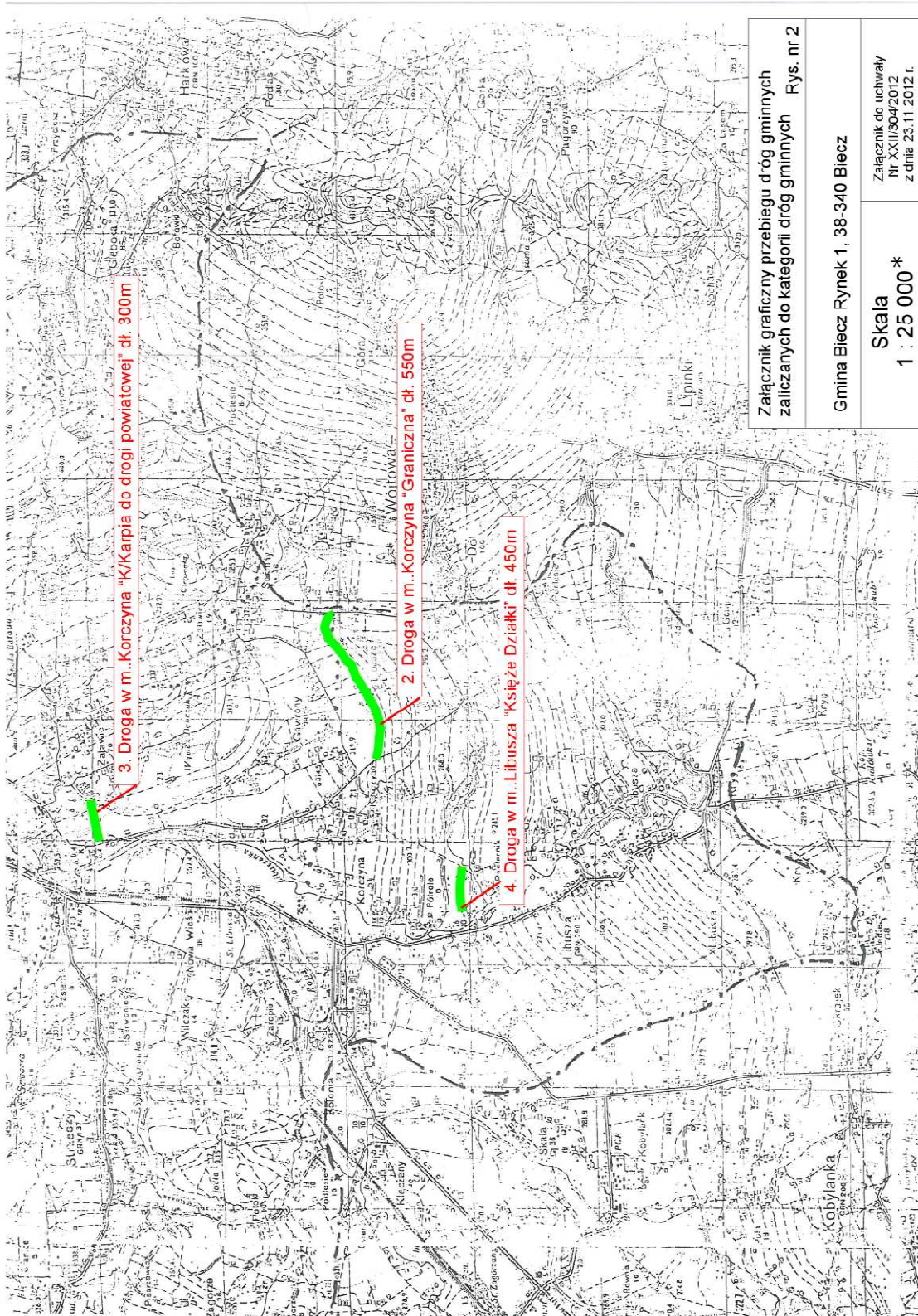
**Załącznik Nr 1**  
do Uchwały Nr XXII/304/2012  
Rady Miejskiej w Bieczu  
z dnia 23 listopada 2012 r.



\* Rysunek planu został sporządzony w oparciu o skalę źródłową 1:25000.  
Skala ta ulega pomniejszeniu w wyniku przypisanych prawem odległości marginesów.

Przewodniczący Rady **Bogumił Kawa**

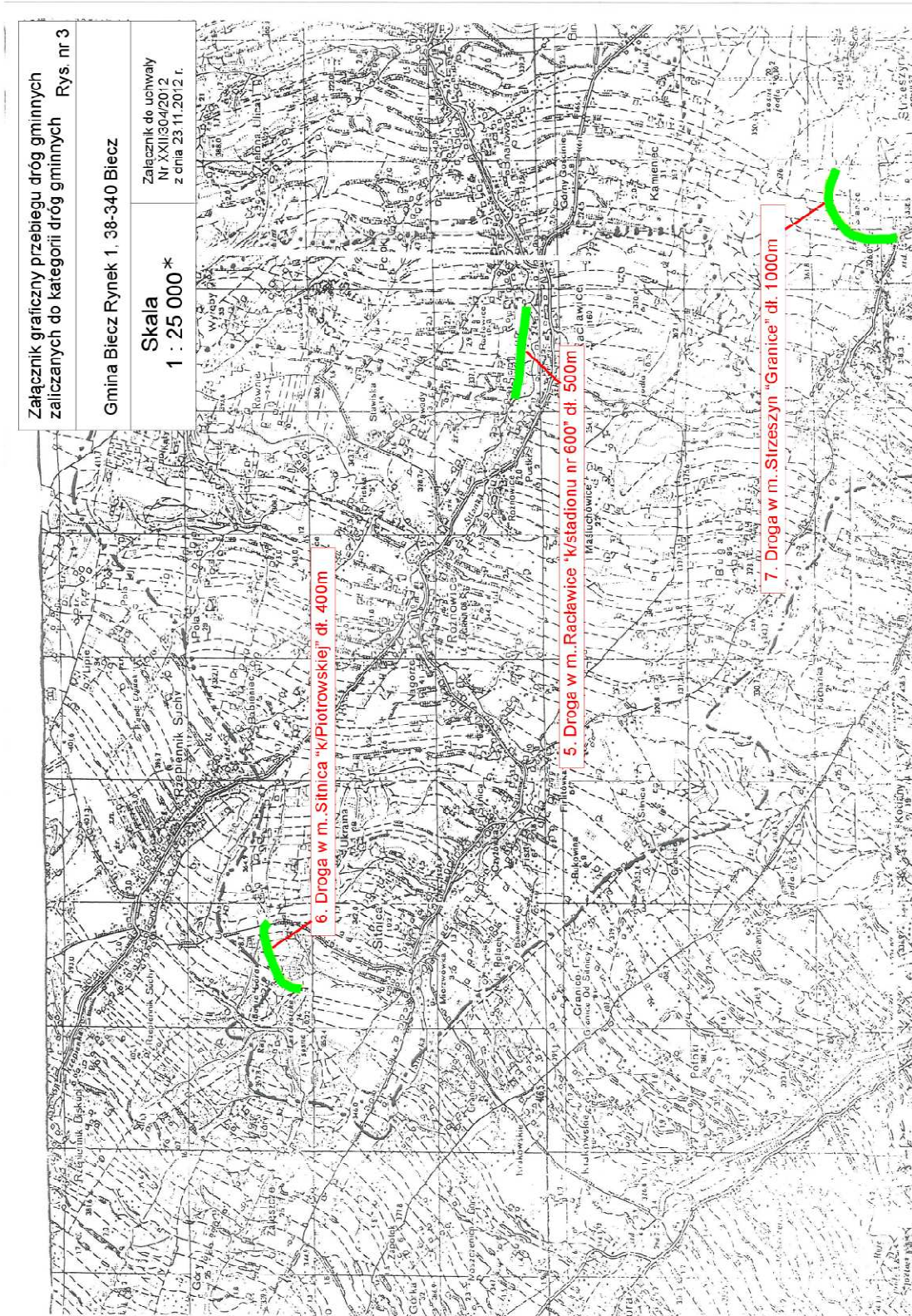
**Załącznik Nr 2**  
do Uchwały Nr XXII/304/2012  
Rady Miejskiej w Bieczu  
z dnia 23 listopada 2012 r.



\* Rysunek planu został sporządzony w oparciu o skalę źródłową 1:25000.  
Skala ta ulega pomniejszeniu w wyniku przypisanych prawem odległości marginesów.

Przewodniczący Rady **Bogumił Kawa**

**Załącznik Nr 3**  
do Uchwały Nr XXII/304/2012  
Rady Miejskiej w Bieczu  
z dnia 23 listopada 2012 r.



\* Rysunek planu został sporządzony w oparciu o skalę źródłową 1:25000.  
Skala ta ulega pomniejszeniu w wyniku przypisanych prawem odległości marginesów.

Przewodniczący Rady **Bogumił Kawa**