



DZIENNIK URZĘDOWY

WOJEWÓDZTWA MAŁOPOLSKIEGO

Kraków, dnia 8 listopada 2012 r.

Poz. 5745

UCHWAŁA* NR XXV/305/2012 RADY MIEJSKIEJ W CHRZANOWIE

z dnia 30 października 2012 r.

o zmianie Statutu Zakładu Lecznictwa Ambulatoryjnego w Chrzanowie.

Na podstawie art. 18 ust. 2 pkt 15 ustawy z dnia 8 marca 1990 r. o samorządzie gminnym (tj.: Dz.U. z 2001 r. Nr 142, poz. 1591 ze zm.) oraz art. 42 ust. 4 ustawy z dnia 15 kwietnia 2011 r. o działalności leczniczej (Dz.U. z 2011 r. Nr 112, poz. 654 ze zm.) na wniosek Burmistrza Miasta Chrzanowa **Rada Miejska w Chrzanowie uchwala:**

§ 1. Dokonuje się zmian w Statucie Zakładu Lecznictwa Ambulatoryjnego w Chrzanowie, stanowiącym Załącznik Nr 1 do Uchwały Nr XXII/261/2012 Rady Miejskiej w Chrzanowie z dnia 3 lipca 2012 r. w ten sposób, że:

- 1) § 6 ust. 2 pkt 4 otrzymuje brzmienie: „świadczenie usług medycznych w zakresie pielęgniarstwa rodzinnego”,
- 2) § 6 ust. 2 pkt 5 otrzymuje brzmienie: „świadczenie usług medycznych w zakresie położnictwa rodzinnego”,
- 3) § 15 otrzymuje brzmienie:

„1. Miejska Przychodnia Rejonowo - Specjalistyczna nr 1 ul. Sokoła 19, 32-500 Chrzanów:

- 1) Poradnia Podstawowej Opieki Zdrowotnej
- 2) Gabinet diagnostyczno-zabiegowy nr 1
- 3) Gabinet diagnostyczno-zabiegowy nr 2
- 4) Punkt szczepień
- 5) Poradnia Laryngologiczna
- 6) Gabinet diagnostyczno-zabiegowy nr 3 - Poradnia Laryngologiczna
- 7) Poradnia Okulistyczna
- 8) Gabinet diagnostyczno-zabiegowy nr 4 - Poradnia Okulistyczna
- 9) Gabinet diagnostyczno-zabiegowy nr 5 - Poradnia Okulistyczna
- 10) Poradnia Reumatologiczna
- 11) Poradnia Chirurgiczna

* Publikacja niniejszej uchwały nie uwzględnia ewentualnych czynności nadzorczych podejmowanych przez Wojewodę Małopolskiego.

12) Poradnia Ortopedyczna

13) Gabinet diagnostyczno-zabiegowy nr 6 - Poradnia Reumatologiczna, Chirurgiczna, Ortopedyczna

14) Gabinet diagnostyczno-zabiegowy nr 7 - Poradnia Chirurgiczna, Ortopedyczna

15) Gabinet diagnostyczno-zabiegowy nr 8 - Poradnia Chirurgiczna, Ortopedyczna

16) Poradnia Endokrynologiczna

17) Poradnia Diabetologiczna

18) Poradnia Kardiologiczna

19) Poradnia Medycyny Sportowej

20) Gabinet diagnostyczno-zabiegowy nr 9 - Poradnia Endokrynologiczna, Diabetologiczna, Kardiologiczna, Medycyny Sportowej

21) Poradnia Medycyny Pracy

22) Poradnia Neurologiczna

23) Poradnia Neurologii Dziecięcej

24) Poradnia Leczenia Uzależnień

25) Poradnia Leczenia Uzależnień od Alkoholu i Współuzależnień

26) Poradnia Zdrowia Psychicznego

27) Poradnia Ginekologiczno-Położnicza

28) Gabinet diagnostyczno-zabiegowy nr 10 - Poradnia Ginekologiczno-Położnicza

29) Laboratorium Analityczne

30) Gabinet diagnostyczno-zabiegowy nr 11

31) Gabinet położnej Podstawowej Opieki Zdrowotnej

32) Gabinet pielęgniarki Podstawowej Opieki Zdrowotnej

33) Gabinet opieki długoterminowej

34) Pracownia EEG

35) Pracownia RTG

36) Pracownia USG

37) Pracownia EKG

38) Pracownia OCT i Perymetrii Komputerowej

2. Miejska Przychodnia Rejonowo - Specjalistyczna nr 1 Filia „FABLOK” ul. Fabryczna 16, 32-500 Chrzanów:

1) Poradnia Podstawowej Opieki Zdrowotnej

2) Gabinet diagnostyczno-zabiegowy

3) Poradnia Medycyny Pracy

3. Zespół Gabinetów Medycyny Szkolnej ul. Sokoła 19, 32-500 Chrzanów:

1) Gabinet Profilaktyki nr 1 Chrzanów, ul. Borelowskiego 1

2) Gabinet Profilaktyki nr 3 Chrzanów, ul. Al. Henryka 43/45

3) Gabinet Profilaktyki nr 5 Chrzanów, ul. Piłsudskiego 14

- 4) Gabinet Profilaktyki nr 6 Chrzanów, ul. Dworska 5
- 5) Gabinet Profilaktyki nr 7 Chrzanów, ul. Zielona 15
- 6) Gabinet Profilaktyki nr 8 Chrzanów, ul. Pogorska 8c
- 7) Gabinet Profilaktyki nr 9 Chrzanów, ul. Paderewskiego 1
- 8) Gabinet Profilaktyki nr 10 Chrzanów, ul. Wyszyńskiego 19
- 9) Gabinet Profilaktyki nr 11 Chrzanów, ul. Fabryczna 27
- 10) Gabinet Profilaktyki nr 12 Płaza, ul. Wiosny Ludów 2
- 11) Gabinet Profilaktyki nr 13 Balin, ul. Jaworznicka 139
- 12) Gabinet Profilaktyki nr 14 Luszowice, ul. Przybyszewskiego 6
- 13) Gabinet Profilaktyki nr 16 Pogorzyce, ul. Szymanowskiego 21

4. Przychodnia Specjalistyczna ul. Kościuszki 14, 32-500 Chrzanów:

- 1) Poradnia Pulmonologiczno-Alergologiczna
- 2) Poradnia Dermatologiczna
- 3) Gabinet diagnostyczno-zabiegowy - Poradnia Pulmonologiczno-Alergologiczna, Dermatologiczna
- 4) Poradnia Rehabilitacyjna
- 5) Dział Fizjoterapii
- 6) Ośrodek Rehabilitacji Diennej

5. Miejska Przychodnia Rejonowo - Specjalistyczna nr 2 ul. Broniewskiego 16c, 32-500 Chrzanów:

- 1) Poradnia Podstawowej Opieki Zdrowotnej
- 2) Gabinet diagnostyczno-zabiegowy nr 1
- 3) Gabinet diagnostyczno-zabiegowy nr 2
- 4) Punkt szczepień
- 5) Poradnia Laryngologiczna
- 6) Gabinet diagnostyczno-zabiegowy nr 3 - Poradnia Laryngologiczna
- 7) Poradnia Neurologiczna
- 8) Poradnia Stomatologiczna
- 9) Gabinet Chirurgii Stomatologicznej
- 10) Poradnia Ginekologiczno-Położnicza
- 11) Gabinet diagnostyczno-zabiegowy nr 4 - Poradnia Ginekologiczno-Położnicza
- 12) Gabinet położnej Podstawowej Opieki Zdrowotnej
- 13) Gabinet pielęgniarstwa Podstawowej Opieki Zdrowotnej
- 14) Gabinet opieki długoterminowej

6. Miejska Przychodnia Rejonowo - Specjalistyczna nr 2 Filia Luszowice ul. Strażacka 8, 32 500 Chrzanów:

- 1) Poradnia Podstawowej Opieki Zdrowotnej
- 2) Gabinet diagnostyczno-zabiegowy

7. Wiejski Ośrodek Zdrowia w Balinie, ul. Wyzwolenia 65, 32-500 Chrzanów:

- 1) Poradnia Podstawowej Opieki Zdrowotnej
- 2) Gabinet diagnostyczno-zabiegowy nr 1
- 3) Gabinet diagnostyczno-zabiegowy nr 2
- 4) Poradnia Stomatologiczna
- 5) Gabinet położnej Podstawowej Opieki Zdrowotnej
- 6) Gabinet pielęgniarki Podstawowej Opieki Zdrowotnej

8. Wiejski Ośrodek Zdrowia w Płazie, ul. Korczaka 2, 32-552 Płaza:

- 1) Poradnia Podstawowej Opieki Zdrowotnej
- 2) Gabinet diagnostyczno-zabiegowy nr 1
- 3) Gabinet diagnostyczno-zabiegowy nr 2
- 4) Poradnia Stomatologiczna
- 5) Poradnia Ginekologiczno-Położnicza
- 6) Gabinet diagnostyczno-zabiegowy nr 3 - Poradnia Ginekologiczno-Położnicza
- 7) Gabinet położnej Podstawowej Opieki Zdrowotnej
- 8) Gabinet pielęgniarki Podstawowej Opieki Zdrowotnej

9. Wiejski Ośrodek Zdrowia w Pogorzycach, ul. Kolonia Stella 11, 32-500 Chrzanów:

- 1) Poradnia Podstawowej Opieki Zdrowotnej
- 2) Gabinet diagnostyczno-zabiegowy

10. Działy administracyjne i komórki organizacyjne wykonujące działalność inną niż lecznicza.

11. Stanowiska samodzielne."

- 4) Zmienia się Schemat organizacyjny Zakładu Lecznictwa Ambulatoryjnego w Chrzanowie stanowiący załącznik do Statutu ZLA w Chrzanowie, którego nowe brzmienie określa Załącznik Nr 1 do niniejszej uchwały.

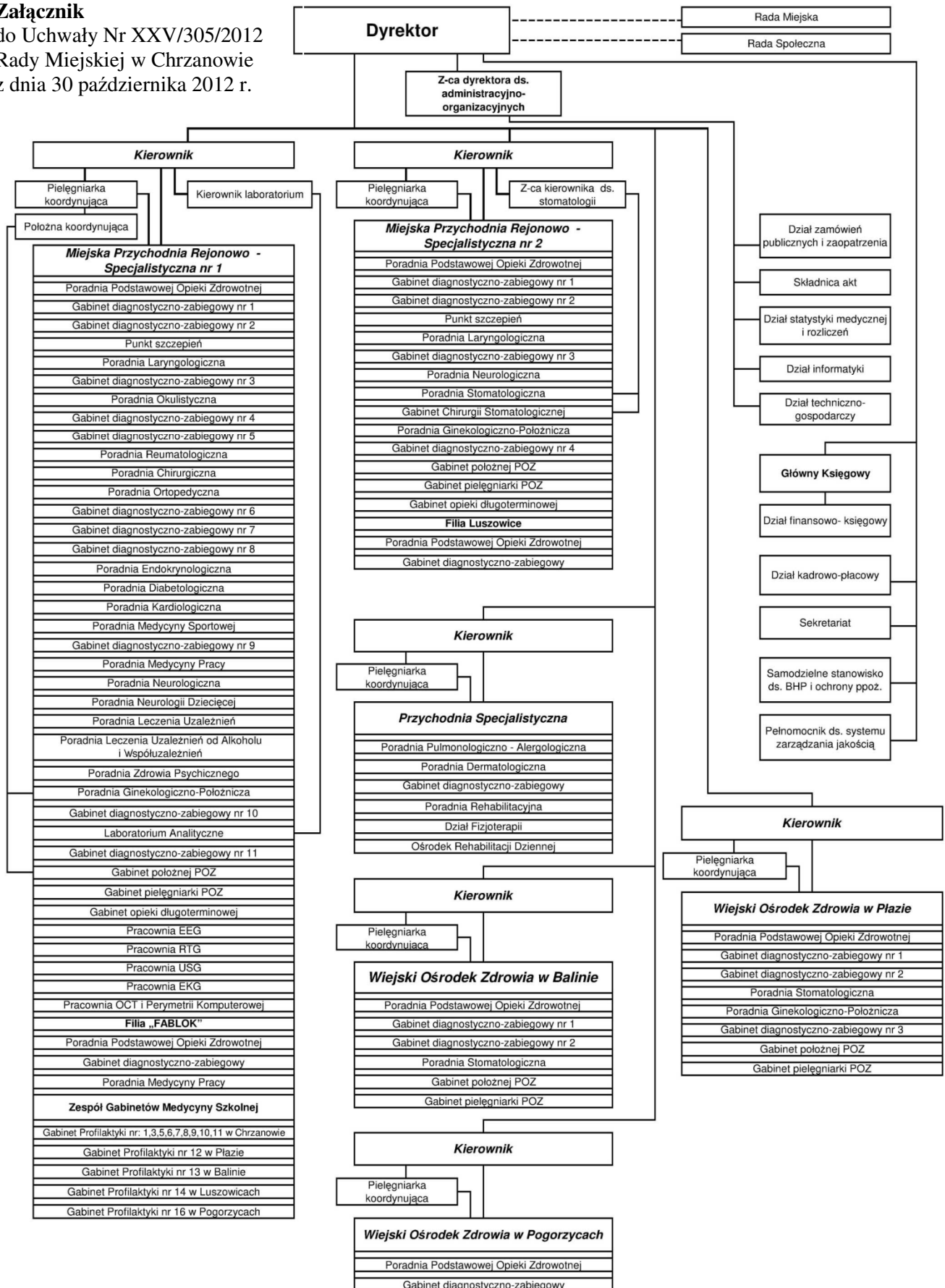
§ 2. Wykonanie uchwały powierza się Burmistrzowi Miasta Chrzanowa.

§ 3. Uchwała wchodzi w życie po upływie 14 dni od dnia ogłoszenia w Dzienniku Urzędowym Województwa Małopolskiego.

Przewodniczący Rady
Krzysztof Zubik

Załącznik

do Uchwały Nr XXV/305/2012
Rady Miejskiej w Chrzanowie
z dnia 30 października 2012 r.



Przewodniczący Rady
Krzysztof Zubik