



DZIENNIK URZĘDOWY

WOJEWÓDZTWA MAŁOPOLSKIEGO

Kraków, dnia 6 listopada 2012 r.

Poz. 5541

UCHWAŁA NR XXVI/160/12 RADY MIEJSKIEJ W SUŁKOWICACH

z dnia 25 października 2012 r.

w sprawie podziału gminy Sułkowice na okręgi wyborcze, ustalenia ich granic i numerów oraz liczby radnych wybieranych w każdym okręgu

Na podstawie art. 418 § 1 oraz art. 419 § 2 ustawy z dnia 5 stycznia 2011 r. Kodeks wyborczy (Dz. U. Nr 21, poz. 112 ze zm.) oraz art. 13 ustawy z dnia 5 stycznia 2011 r. Przepisy wprowadzające ustawę - Kodeks wyborczy (Dz. U. Nr 21, poz. 113, Nr 147, poz. 881 i Nr 149, poz. 889) w związku z art. 18 ust. 2 pkt 15 ustawy z dnia 8 marca 1990 r. o samorządzie gminnym (tekst jedn. z 2001 r. Dz. U. Nr 142, poz. 1591 z późn. zm.) - **Rada Miejska w Sułkowicach uchwala, co następuje:**

§ 1. Dokonuje się podziału Gminy Sułkowice na 15 jednomandatowych okręgów wyborczych.

§ 2.

1. Numery, granice oraz liczbę radnych wybieranych w poszczególnych okręgach wyborczych określa załącznik nr 1 do niniejszej uchwały.

2. Granice okręgów wyborczych określa mapa, stanowiąca załącznik nr 2 do niniejszej uchwały.

§ 3. Uchwała ma zastosowanie do wyborów do Rady Miejskiej w Sułkowicach, zarządzanych po zakończeniu kadencji Rady Miejskiej w Sułkowicach wybranej w wyborach w dniu 21 listopada 2010 r.

§ 4. Z dniem zakończenia kadencji Rady Miejskiej w Sułkowicach wybranej w wyborach w dniu 21 listopada 2010 r., traci moc uchwała Nr XLIII/301/02 Rady Miejskiej w Sułkowicach z dnia 20 czerwca 2002 r. w sprawie podziału Gminy Sułkowice na okręgi wyborcze dla wyboru Rady Miejskiej w Sułkowicach, określenia granic, numerów i liczby wybieranych radnych w każdym okręgu wyborczym.

§ 5. Wykonanie uchwały powierza się Burmistrzowi Gminy Sułkowice.

§ 6. Po jednym egzemplarzu uchwały przekazuje się Komisarzowi Wyborczemu w Krakowie i Wojewodzie Małopolskiemu.

§ 7. Na niniejszą uchwałę wyborcom, w liczbie co najmniej 15, przysługuje prawo wniesienia skargi do Komisarza Wyborczego w Krakowie, w terminie 5 dni od daty podania uchwały do publicznej wiadomości.

§ 8. Uchwała podlega ogłoszeniu w Dzienniku Urzędowym Województwa Małopolskiego oraz podaniu do publicznej wiadomości w sposób zwyczajowo przyjęty.

§ 9. Uchwała wchodzi w życie z dniem podjęcia.

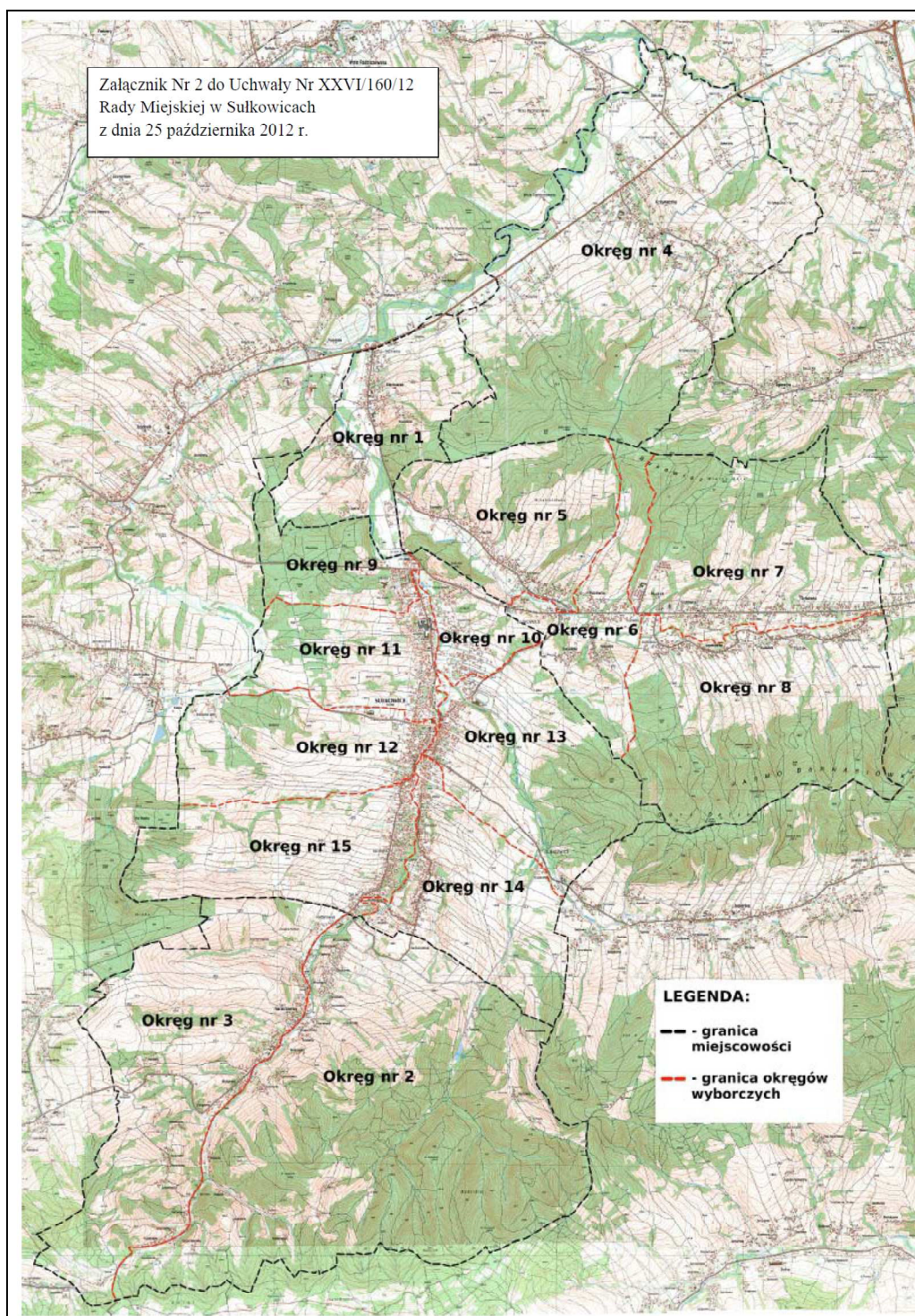
Przewodniczący Rady Miejskiej
Wiesław Moroń

Załącznik Nr 1
do Uchwały Nr XXVI/160/12
Rady Miejskiej w Sułkowicach
z dnia 25 października 2012 r.

Numer okręgu wyborczego	Granice okręgu wyborczego	Ilość radnych wybieranych w okręgu wyborczym
1	Sołectwo Biertowice	1
2	Sołectwo Harbutowice : prawobrzeżna część miejscowości – granica przebiega wzdłuż drogi nr 956, a później wzdłuż drogi „Na Końcówkę”	1
3	Sołectwo Harbutowice : lewobrzeżna część miejscowości – granica przebiega wzdłuż drogi nr 956, a później wzdłuż drogi „Na Końcówkę”	1
4	Sołectwo Krzywaczka	1
5	Sołectwo Rudnik : ul. Dolna	1
6	Sołectwo Rudnik : ul. Blakówka, ul. Starcówka, ul. Bukowa oraz ul. Centralna nr parzyste do nr 142 i nr nieparzyste do nr 155	1
7	Sołectwo Rudnik : ul. Szkolna, ul. Centralna nr parzyste od nr 144 i nr nieparzyste od nr 157	1
8	Sołectwo Rudnik : ul. Słoneczna	1
9	Miasto Sułkowice : os. Zielona, ul. Szkolna, ul. Ptasznicza	1
10	Miasto Sułkowice : ul. Sucha Góra, ul. Zarzecze, ul. Na Oblasek, ul. 21 Stycznia, ul. Krzywa	1
11	Miasto Sułkowice : ul. 1 Maja, ul. Zagumnie, ul. Smereczyńskiego, ul. Polna	1
12	Miasto Sułkowice : ul. 11 Listopada, ul. Wąska, ul. Zagroda, ul. 24 Lipca, Rynek, ul. Tysiąclecia, ul. Na Granicy	1
13	Miasto Sułkowice : ul. Sportowa, ul. Wyzwolenia, ul. Ślusarska, ul. Wolności, ul. Kpt. Stanisława Stanaszka, ul. Ks. Józefa Sadzika	1
14	Miasto Sułkowice : ul. Na Węgry, ul. Kowalska, ul. Starowiejska	1
15	Miasto Sułkowice : ul. Partyzantów	1

Przewodniczący Rady Miejskiej
Wiesław Moroń

Załącznik Nr 2
do Uchwały Nr XXVI/160/12
Rady Miejskiej w Sułkowicach
z dnia 25 października 2012 r.



Przewodniczący Rady Miejskiej
Wiesław Moroń