



DZIENNIK URZĘDOWY

WOJEWÓDZTWA MAŁOPOLSKIEGO

Kraków, dnia 24 października 2012 r.

Poz. 5241

UCHWAŁA NR XXVII/447/12 SEJMIKU WOJEWÓDZTWA MAŁOPOLSKIEGO

z dnia 24 września 2012 r.

w sprawie zmiany uchwały Nr VIII/92/07 z dnia 28 maja 2007 r. Sejmiku Województwa Małopolskiego w sprawie obwodów łowieckich województwa małopolskiego

Na podstawie art. 18 pkt 20 ustawy z dnia 5 czerwca 1998 r. o samorządzie województwa (Dz.U. z 2001 r. Nr 142, poz. 1590 z późn. zm.) oraz art. 27 ust. 1, w związku z art. 26 pkt 4 ustawy z dnia 13 października 1995 r. Prawo łowieckie (Dz.U. 2005 r. Nr 127 poz. 1066 z późn. zm.) Sejmik Województwa uchwala co następuje:

§ 1. Dokonuje się zmiany granic obwodów łowieckich nr 65 i 86 oraz korekty wyłączeń w obwodzie łowieckim nr 70.

§ 2. W uchwale Nr VIII/92/07 z dnia 28 maja 2007 r. Sejmiku Województwa Małopolskiego w sprawie obwodów łowieckich województwa małopolskiego zmienionej Uchwałami Nr XXXV/557/09 z dnia 31 sierpnia 2009 r., Nr XLVIII/790/10 z dnia 30 sierpnia 2010 r., Nr XVII/276/12 z dnia 30 stycznia 2012 r., wprowadza się następujące zmiany:

- 1) Załącznik Nr 1 otrzymuje brzmienie zgodne z załącznikiem Nr 1 do niniejszej uchwały w zakresie obszarów obwodów 65 i 86 oraz opisu ich granic.
- 2) Załącznik Nr 2 otrzymuje brzmienie zgodne z załącznikiem Nr 2 do niniejszej uchwały w zakresie obszaru i przebiegu granic obwodu 65 i 86.
- 3) W załączniku Nr 2 uchwały dokonuje się korekty wyłączeń z obwodu łowieckiego nr 70 gruntów wraz z zabudową zgodnie z brzmieniem załącznika Nr 3 do niniejszej uchwały.
- 4) Pozostałe zapisy uchwały zostają bez zmian.

§ 3. Wykonanie uchwały powierza się Zarządowi Województwa Małopolskiego.

§ 4. Uchwała wchodzi w życie po upływie 14 dni od dnia ogłoszenia w Dzienniku Urzędowym Województwa Małopolskiego.

Przewodniczący Sejmiku Województwa Małopolskiego
Kazimierz Barczyk

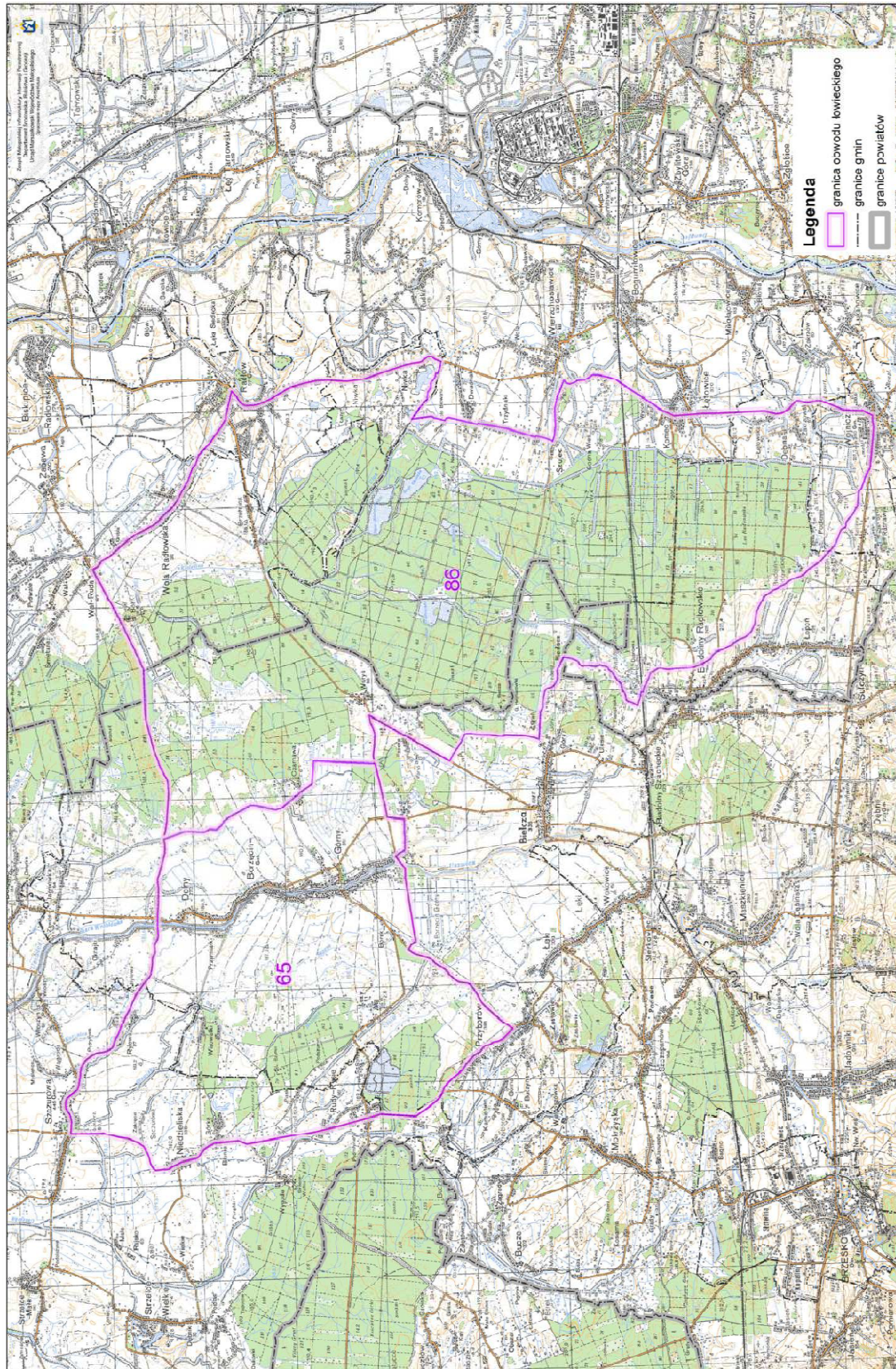
Załącznik Nr 1
do Uchwały Nr XXVII/447/12
Sejmiku Województwa Małopolskiego
z dnia 24 września 2012 r.

Wykaz obwodów łowieckich

Numer Obwodu	Nazwa obwodu	Obszar Obwodu (ha)	Opis granicy obwodów łowieckich
65	Borzęcin	4651	Od północnego zachodu granica obwodu biegnie szosą Szczurowa – Wał Ruda, od skrzyżowania szosą Brzesko - Szczurowa, przez Borzęcin Dolny do mostku na potoku Borowa Struga. Stąd jako granica wschodnia obwodu biegnie potokiem Borowy od przecięcia się z drogą Wał Ruda – Szczurowa, a następnie kanałem do styku z drogą Waryś – Borzęcin Góra w odległości 1100m od drogi Bielcza – Przyborów (Przysiółek Piaski), gdzie granica obwodu skręca na zachód i biegnie przez południową część Borzęcina Górnego (Granice), przecinając rzekę Uswicę, dociera do szosy Przyborów - Borzęcin. Szosą ta biegnie w kierunku południowo zachodnim do skrzyżowania z szosą Łęki – Przyborów w Przyborowie. Tu granica obwodu skręca na północny zachód i szosa Łęki - Przyborów dochodzi do szosy Brzesko - Szczurowa. Zachodnia granica obwodu biegnie drogą Brzesko - Szczurowa, od skrzyżowania z szosą z Przyborowa do skrzyżowania z szosą Szczurowa - Wał Ruda w Szczurowej.
86	Wierzchosławice	9903	Północna granica obwodu biegnie szosa Szczurowa - Wał Ruda, w kierunku wschodnim, od przecięcia się z potokiem Borowa Struga do skrzyżowania z szosa Zaborów - Radłów w miejscowości Wał Ruda. Stąd jako wschodnia granica obwodu biegnie w/w szosa do Radłowa, a następnie w kierunku południowym, szosa Radłów - Wierzchosławice, przez Nivkę do przecięcia się z granicą administracyjną między gminami Radłów i Wierzchosławice (około 300m za skrzyżowaniem z drogą do wsi Rudka). Tu skręca na północny zachód i droga wzdłuż granicy gmin dochodzi do drogi prowadzącej na południe do przysiółka Trzydnia d. Stąd droga przez przysiółki Dwudniaki i Trzydniaki granica dochodzi do drogi przysiółek Szujec - Wierzchosławice, a następnie skręca na wschód i biegnie droga ta do skrzyżowania z szosa Wierzchosławice - Wojnicz. Tu skręca na południe i szosa Wierzchosławice - Wojnicz dochodzi do skrzyżowania z szosa Kraków - Tarnów w Wojniczu. Południowa granica obwodu biegnie szosa Kraków - Tarnów, z Wojnicza do styku z lokalną drogą biegnącą do Bielczy (około 1,1 km od skrzyżowania w Wojniczu). Południowo zachodnia granica obwodu biegnie ta droga w kierunku północno zachodnim, przez przysiółek Podlesiedo linii kolejowej Kraków - Tarnów w miejscu przecięcia się jej z potokiem Kieselina. Po przekroczeniu linii kolejowej i potoku granica obwodu biegnie jeszcze około 250m na północny zachód, po czym skręca na północny wschód i droga lokalna dochodzi do drogi biegnącej przez przysiółek Biedacz do Bielczy. Droga ta granica dochodzi w kierunku północno zachodnim do drogi prowadzącej do lasu Sukmanek. Droga ta, zachodnia granica obwodu biegnie na północ, zachodnim skrajem lasu Sukmanek, skręcając następnie na północny zachód dochodzi do szosy Bielcza - Warys. Szosa ta na północny wschód, do skrzyżowania z drogą do Borzęcina w Marysiu, a stąd na zachód w/w droga granica dochodzi do przecięcia się z potokiem Borowa Struga. Biegnać w dół tego potoku dociera do przecięcia się z szosa Szczurowa – Wał Ruda i punktu początkowego.

Załącznik Nr 2
do Uchwały Nr XXVII/447/12
Sejmiku Województwa Małopolskiego
z dnia 24 września 2012 r.

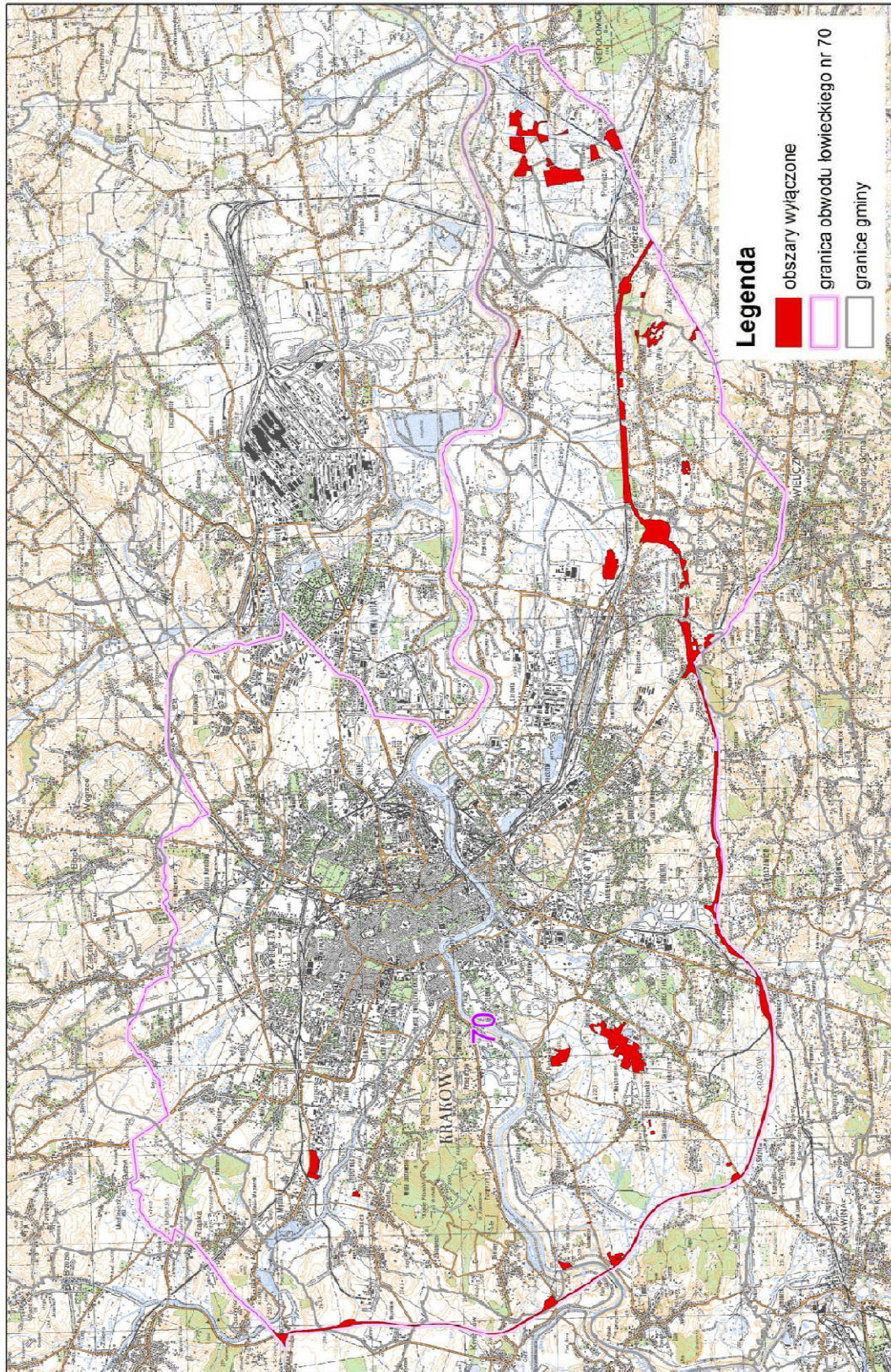
Przebieg granic obwodu łowickiego nr 65 i 86



Przewodniczący Sejmiku Województwa Małopolskiego
Kazimierz Barczyk

Załącznik Nr 3
do Uchwały Nr XXVII/447/12
Sejmiku Województwa Małopolskiego
z dnia 24 września 2012 r.

Korekta obszarów wyłączonych obwodu łowickiego nr 70



Przewodniczący Sejmiku Województwa Małopolskiego
Kazimierz Barczyk