



DZIENNIK URZĘDOWY

WOJEWÓDZTWA MAŁOPOLSKIEGO

Kraków, dnia 11 października 2012 r.

Poz. 4981

UCHWAŁA NR XXV.168.2012 RADY GMINY KŁAJ

z dnia 2 października 2012 r.

w sprawie podziału gminy Kłaj na okręgi wyborcze, ustalenia ich granic i numerów oraz liczby radnych wybieranych w każdym okręgu.

Na podstawie art. 418 § 1 oraz art. 419 § 2 i § 4 ustawy z dnia 5 stycznia 2011 r. kodeks wyborczy (Dz. U. Nr 21, poz. 112 z późn. zm.) oraz art. 13 ustawy z dnia 5 stycznia 2011 r. przepisy wprowadzające ustawę – kodeks wyborczy (Dz. U. Nr 21, poz. 113, Nr 147, poz. 881 i Nr 149, poz. 889) w związku z art. 18 ust. 2 pkt 15 ustawy z dnia 8 marca 1990 r. o samorządzie gminnym (tekst jednolity z 2001 r. Dz. U. Nr 142, poz. 1591 z późn. zm.), Rada Gminy Kłaj działając na wniosek Wójta, uchwala co następuje:

§ 1. Dokonuje się podziału Gminy Kłaj na 15 jednomandatowych okręgów wyborczych.

§ 2.

1. Numery, granice oraz liczbę radnych wybieranych w poszczególnych okręgach wyborczych określa załącznik Nr 1 do niniejszej uchwały.
2. Granice okręgów wyborczych określa mapa, stanowiąca załącznik Nr 2 do niniejszej uchwały.

§ 3. Traci moc uchwała Nr XLIV/329/2006 Rady Gminy Kłaj z dnia 6 lipca 2006 r. w sprawie podziału gminy Kłaj na okręgi wyborcze dla wyborów Rady Gminy Kłaj, określenia ich granic, numerów i liczby wybieranych radnych w każdym okręgu wyborczym.

§ 4. Wykonanie uchwały powierza się Wójtowi Gminy Kłaj.

§ 5. Po jednym egzemplarzu uchwały przekazuje się Komisarzowi Wyborczemu w Krakowie i Wojewodzie Małopolskiemu.

§ 6. Na niniejszą uchwałę wyborcom, w liczbie co najmniej 15, przysługuje prawo wniesienia skargi do Komisarza Wyborczego w Krakowie, w terminie 5 dni od daty podania uchwały do publicznej wiadomości poprzez wywieszenie na tablicy ogłoszeń w Urzędzie Gminy Kłaj oraz na stronie internetowej Gminy Kłaj.

§ 7. Uchwała podlega ogłoszeniu w Dzienniku Urzędowym Województwa Małopolskiego oraz podaniu do publicznej wiadomości w sposób zwyczajowo przyjęty – na tablicy ogłoszeń Urzędu Gminy Kłaj i na stronie internetowej Gminy Kłaj.

§ 8. Uchwała wchodzi w życie po upływie 14 dni od daty ogłoszenia w Dzienniku Urzędowym Województwa Małopolskiego i ma zastosowanie do wyborów zarządzonych po upływie Kadencji rady Gminy Kłaj wyłonionej w wyborach na lata 2010 – 2014.

Przewodniczący Rady Gminy
Lucyna Buczek

Załącznik Nr 1
do Uchwały Nr XXV.168.2012
Rady Gminy Kłaj
z dnia 2 października 2012 r.

PODZIAŁ GMINY KŁAJ NA OKRĘGI WYBORCZE.

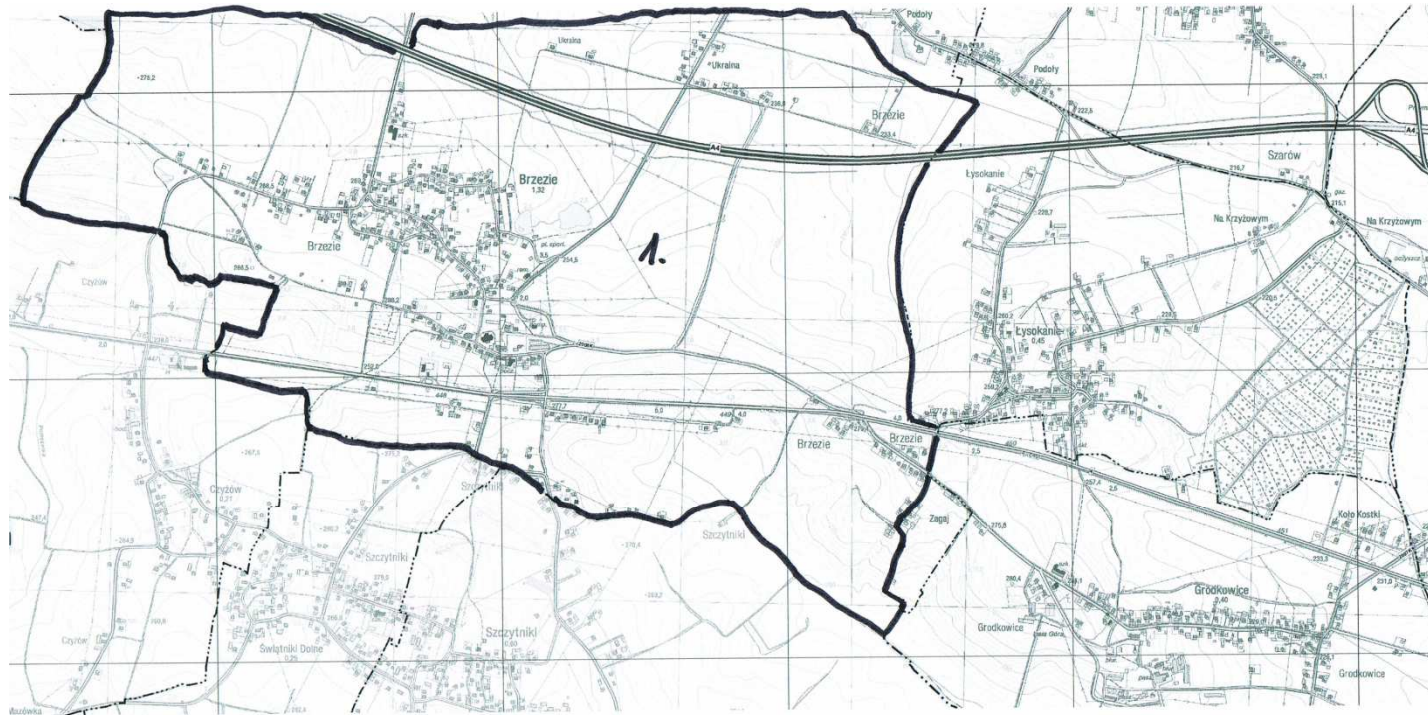
| Numer okręgu wyborczego | Granice okręgu wyborczego | Ilość radnych wybieranych w okręgu |
|--------------------------------|---|---|
| 1 | Obszar sołectwa Brzezcie w jego granicach administracyjnych. | 1 |
| 2 | Obszar sołectwa Dąbrowa w jego granicach administracyjnych. | 1 |
| 3 | Obszar sołectwa Gruszki w jego granicach administracyjnych. | 1 |
| 4 | Obszar sołectw Grodkowice + Łęzkowice w jego granicach administracyjnych. | 1 |
| 5 | Część pd. zach., sołectwa Kłaj od A4 do drogi powiatowej 2006 K /ul. Wójtowicza, Kołodziejczyka/, Osiedlowej, Słonecznej, Kościelnej. | 1 |
| 6 | Część sołectwa Kłaj – Grzybówka od pn. granicy do ul. Płachcińskiego, Kołodziejczyka, Osiedlowej do Kuligowskiej. | 1 |
| 7 | Część sołectwa Kłaj – Gradobić, Gęsiarnia od ul. Płachcińskiego, Wójtowicza do zach. granicy sołectwa i linii kolejowej. | 1 |
| 8 | Część sołectwa Kłaj – Podlas od pn. i wsch. granicy do ulicy Doły, Wądoły, Kościelna, Słoneczna, Kuligowska. | 1 |
| 9 | Część sołectwa Kłaj – Goły Brzeg od granicy wsch. i pd. do Nowej, Kościelnej, Doły, Wądoły. | 1 |
| | | |

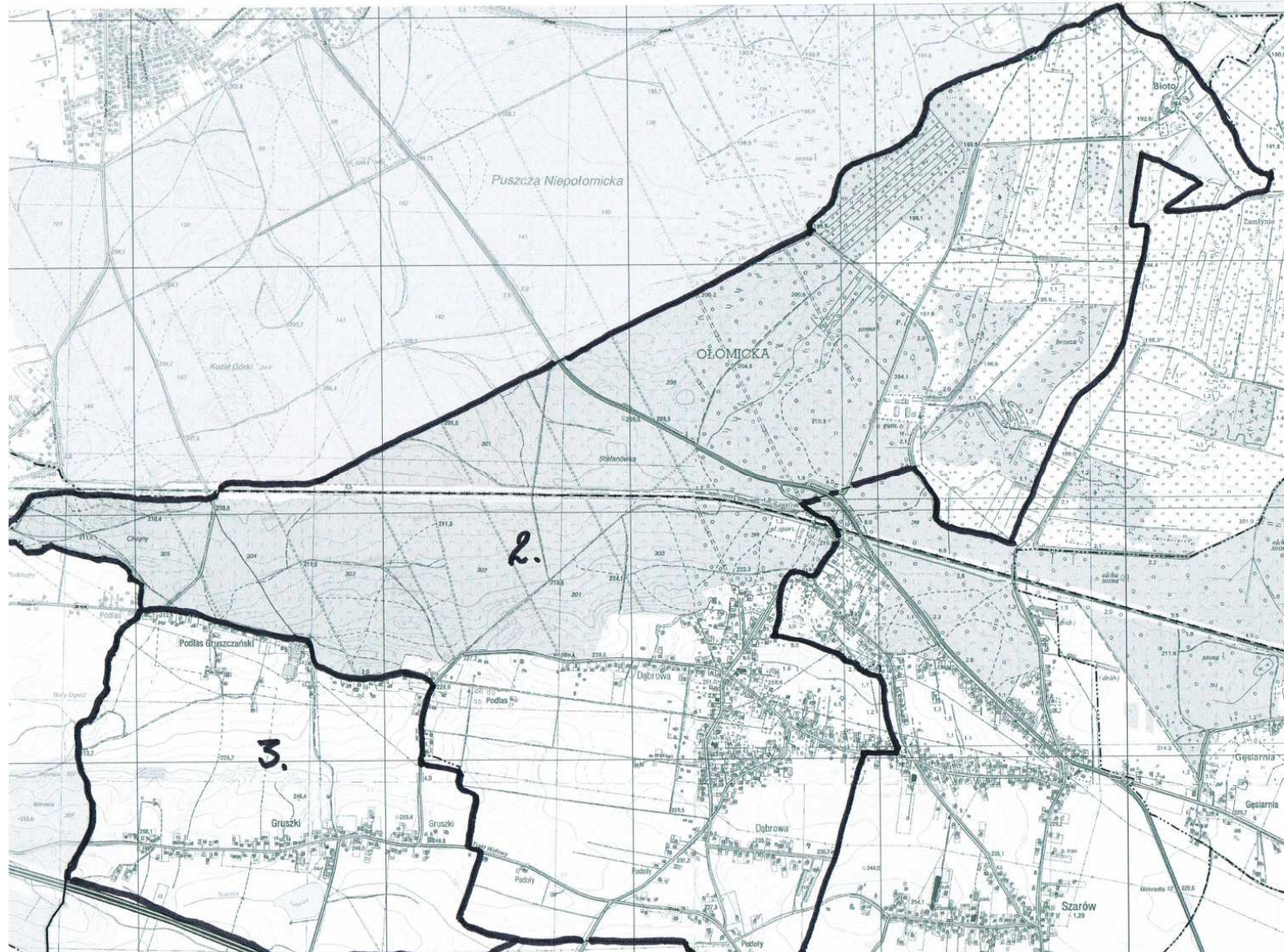
| | | |
|----|---|---|
| 10 | Obszar sołectwa Łysokanie w jego granicach administracyjnych. | 1 |
| 11 | Część południowa sołectwa Szarów do dr. Powiat /ul. Piaskowa, Skotnicza/, dr. Nr 75 do gr. wsch. | 1 |
| 12 | Część północna sołectwa Szarów. | 1 |
| 13 | Część pn. zach. sołectwa Targowisko do ul. Wiejskiej, Zatoki, dr. Nr 75. | 1 |
| 14 | Część pd. wsch. sołectwa Targowisko - Ostra, do ul. Wiejskiej, Centralnej, Szkolnej, Podrabie. | 1 |
| 15 | Część połudn. sołectwa Targowisko do Wołowej, dr. 75, ul. Zatoki, Centralnej, Szkolnej, Podrabie. | 1 |

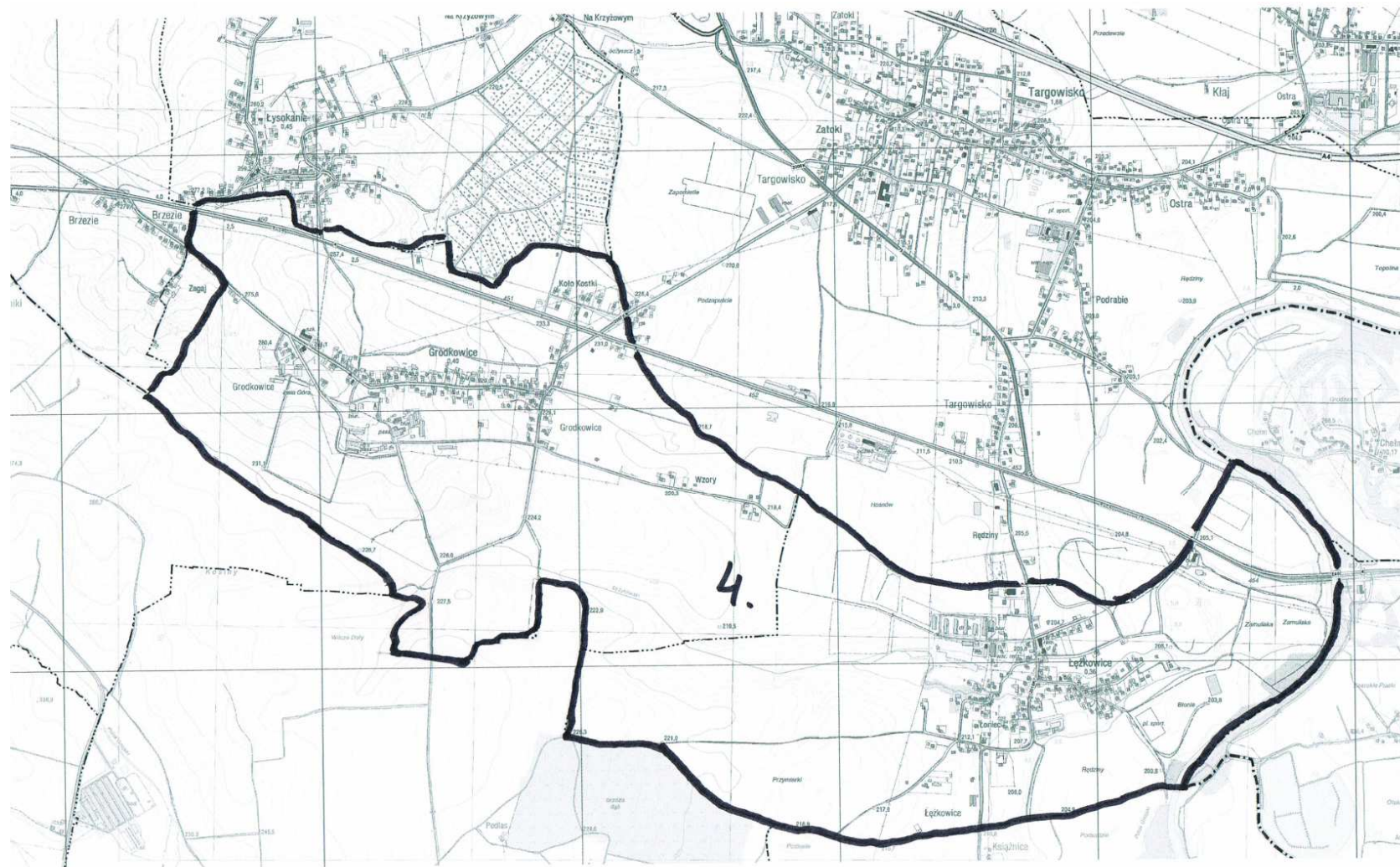
Przewodniczący Rady Gminy
Lucyna Buczek

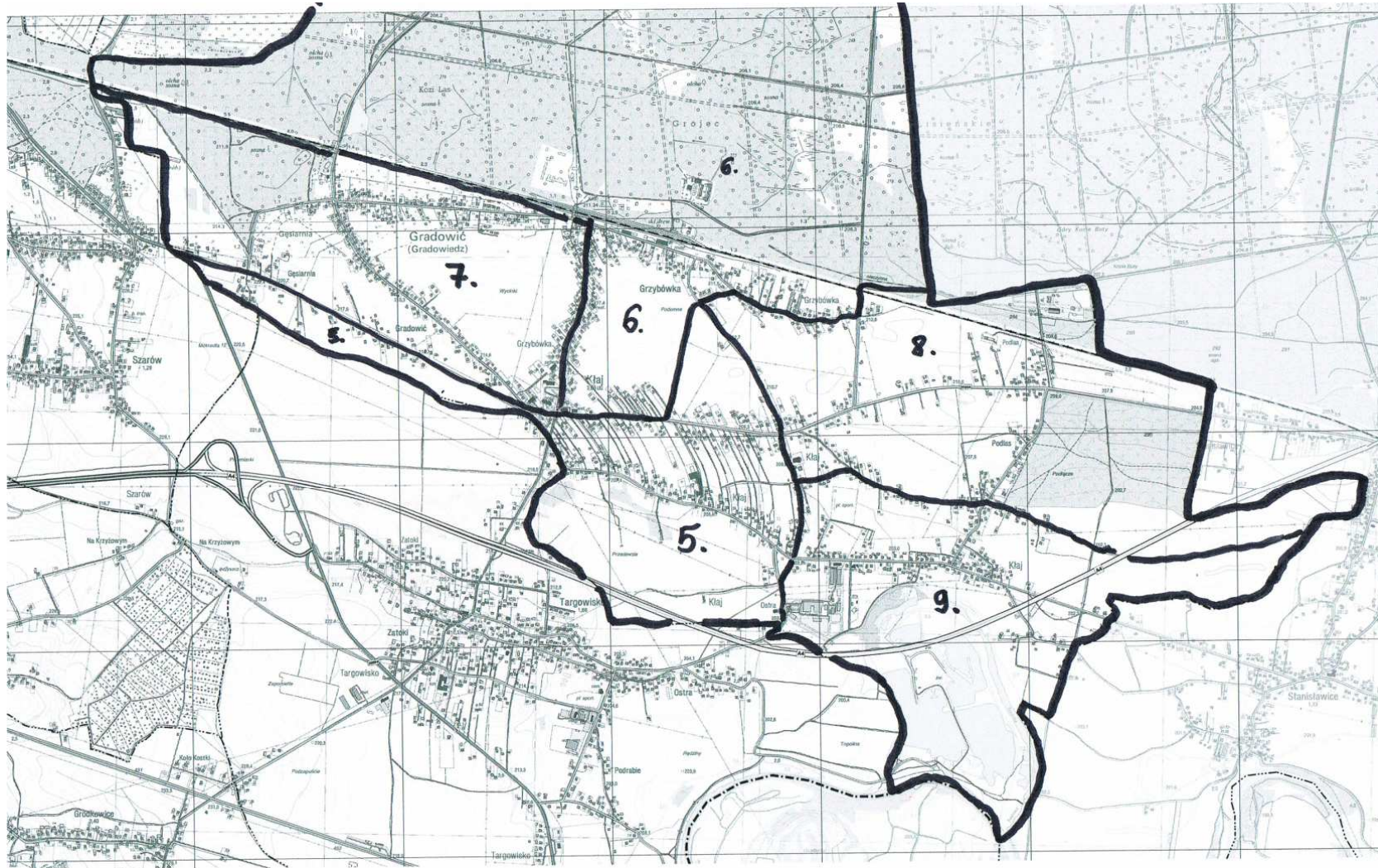
Załącznik Nr 2
do Uchwały Nr XXV.168.2012
Rady Gminy Kłaj
z dnia 2 października 2012 r.

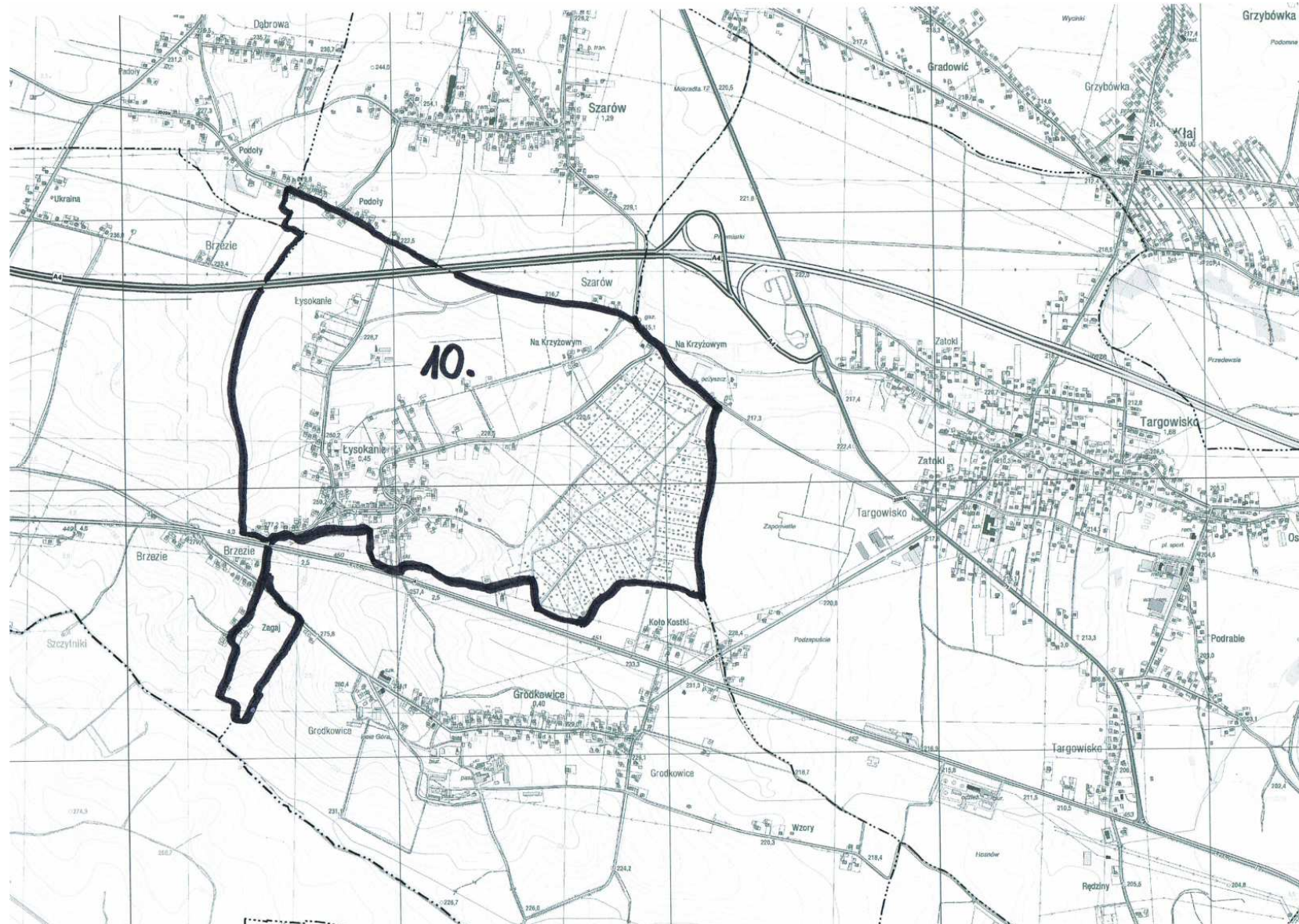
GRANICE OKREGÓW WYBORCZYCH.

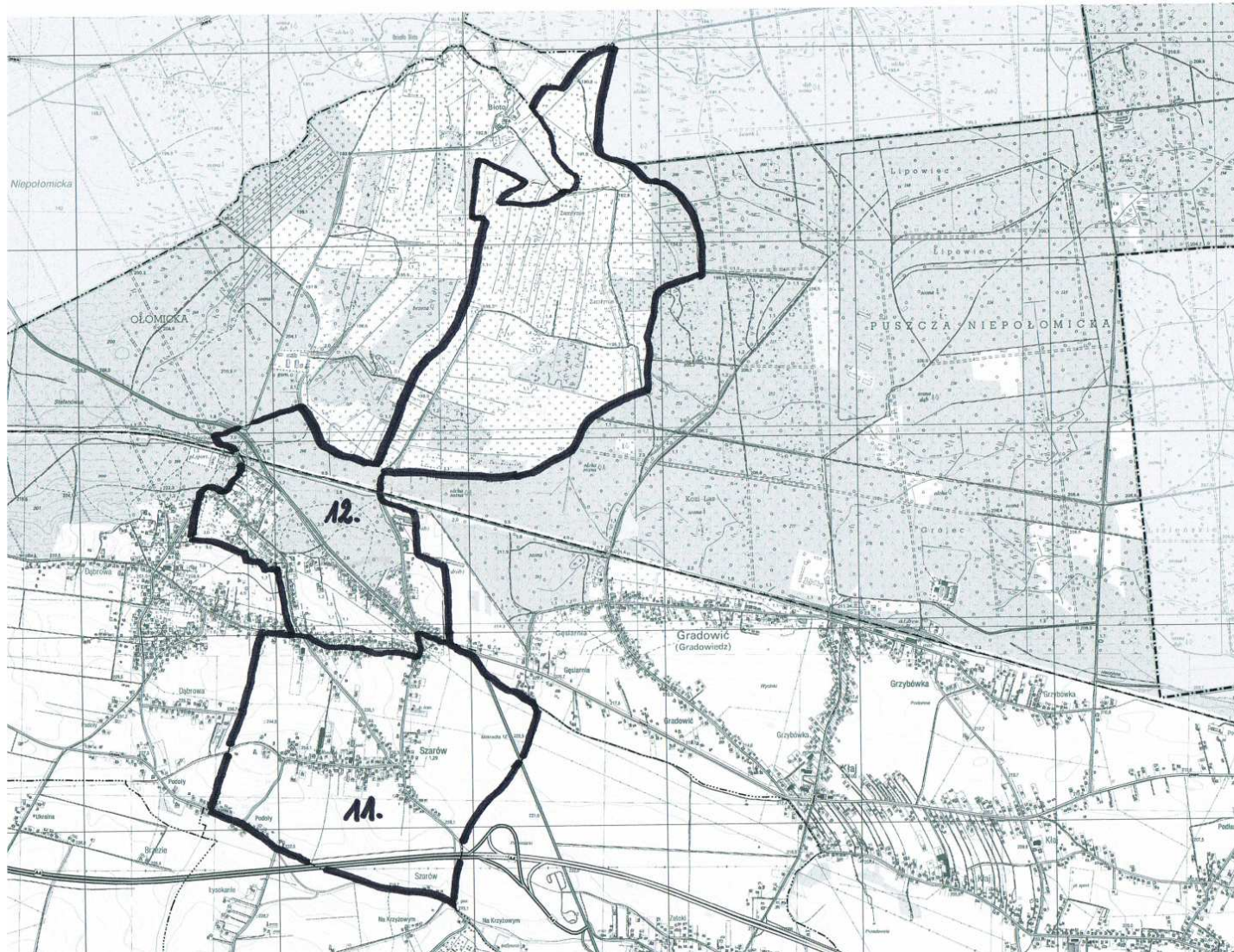


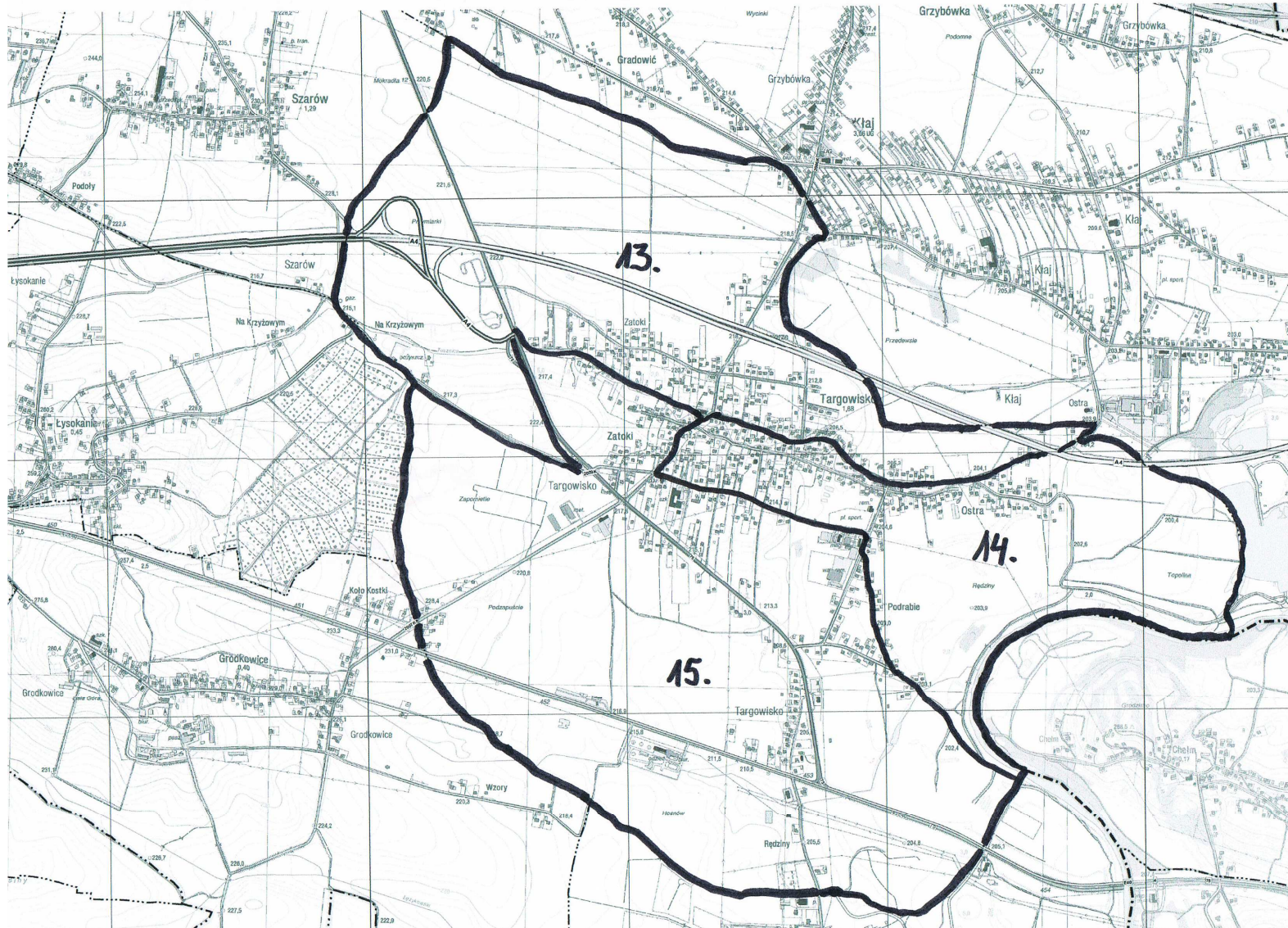












Przewodniczący Rady Gminy
Lucyna Buczek