



DZIENNIK URZĘDOWY

WOJEWÓDZTWA MAŁOPOLSKIEGO

Kraków, dnia 25 września 2012 r.

Poz. 4679

ROZPORZĄDZENIE NR 10/2012 DYREKTORA REGIONALNEGO ZARZĄDU GOSPODARKI WODNEJ W KRAKOWIE

z dnia 21 września 2012 r.

w sprawie ustanowienia strefy ochronnej dla ujęcia wody powierzchniowej „Targanice” z rzeki Targaniczanki w km 1+300 w miejscowości Andrychów na potrzeby Zakładu Wodociągów i Kanalizacji Sp. z o.o. w Andrychowie

Na podstawie art. 58 ust. 1 ustawy z dnia 18 lipca 2001r. Prawo wodne (Dz. U. z 2012r., poz. 145) zarządza się, co następuje:

§ 1. 1. Ustanawia się strefę ochronną dla ujęcia wody powierzchniowej z rzeki Targaniczanki, zlokalizowanego w miejscowości Andrychów, gmina Andrychów, powiat wadowicki, zwaną dalej strefą ochronną.

2. Strefę ochronną dzieli się na:

- 1) teren ochrony bezpośredniej o łącznej powierzchni 0,3 ha, obejmujący koryto rzeki Targaniczanki na długości 50 m licząc od zabitej w korycie ścianki szczelnej w górę oraz grunty położone na lewym i prawym brzegu rzeki Targaniczanki, na których jest usytuowane ujęcie wody i pompownia,
- 2) teren ochrony pośredniej, obejmujący całą zlewnię rzeki Targaniczanka od źródeł rzeki do przekroju ujęcia wody „Targanice” w Andrychowie w km 1+300.

§ 2. 1. Teren ochrony bezpośredniej przedmiotowego ujęcia przedstawiono na mapie w skali 1:500 w załączniku Nr 1 i obejmuje swym zasięgiem działki wymienione w załączniku Nr 2 do rozporządzenia.

2. Teren ochrony pośredniej przedstawiono na mapie w skali 1:25 000 w załączniku Nr 3 i opisano w załączniku Nr 4 do rozporządzenia.

§ 3. 1. Na terenie ochrony bezpośredniej zabrania się użytkowania gruntów do celów niezwiązanych z eksploatacją ujęcia wody, a ponadto należy:

- 1) odprowadzać wody opadowe w sposób uniemożliwiający przedostawanie się ich do urządzeń służących do poboru wody;
- 2) zagospodarować teren zielenią;
- 3) odprowadzać poza granicę terenu ochrony bezpośredniej ścieki z urządzeń sanitarnych, przeznaczonych do użytku osób zatrudnionych przy obsłudze urządzeń służących do poboru wody;
- 4) ograniczyć do niezbędnych potrzeb przebywanie osób niezatrudnionych przy obsłudze urządzeń służących do poboru wody.

2. Teren ochrony bezpośredniej powinien być trwale ogrodzony i oznakowany tablicami zawierającymi informacje o ujęciu wody i zakazie wstępu osób nieupoważnionych.

§ 4. 1. Na terenie ochrony pośredniej zabrania się:

- 1) wprowadzania ścieków do wód lub do ziemi, poza oczyszczonymi wodami opadowymi i roztopowymi, o których mowa w art. 9 pkt 14 lit. c ustawy Prawo wodne, oczyszczonymi ściekami z oczyszczalni komunalnych, przydomowych i przemysłowych oraz poza ściekami pochodzącymi z obiektów chowu lub hodowli ryb łososiowatych lub ryb innych niż łososiowate, jeżeli wzrost zawartości poszczególnych substancji w wykorzystanych wodach przekracza:

- Pięciodobowe biochemiczne zapotrzebowanie tlenu (BZT ₅)	3 md O ₂ /l,
- Chemiczne zapotrzebowanie tlenu (ChZT _{Cr})	7 mg O ₂ /l,
- Zawiesiny ogólne	6 mg/l,
- Azot ogólny	1 mg N/l,
- Fosfor ogólny	0,1 mg P/l;

- 2) przechowywania lub składowania odpadów promieniotwórczych;
- 3) lokalizowania magazynów i rurociągów do transportu ropy naftowej i produktów ropopochodnych (z wyłączeniem gazu płynnego) oraz substancji szczególnie szkodliwych dla środowiska wodnego, a także substancji priorytetowych określonych w przepisach wydanych na podstawie ustawy Prawo wodne;
- 4) budowy torów kolejowych, dróg krajowych, wojewódzkich i powiatowych oraz mostów na ich ciągach, a także parkingów bez ujmowania wód opadowych i roztopowych w systemy kanalizacji deszczowej zamkniętej lub otwartej w postaci rowów izolowanych oraz bez urządzeń zapewniających oczyszczanie ich przed wprowadzaniem do wód i do ziemi, do poziomu wymaganego przepisami odrębnymi;
- 5) lokalizowania składowisk odpadów komunalnych, niebezpiecznych, innych niż niebezpieczne i obojętne oraz obojętnych;
- 6) prowadzenia ferm chowu lub hodowli zwierząt, bez posiadania zbiornika na gnojowicę i gnojówkę oraz szczelnej płyty gnojowej;
- 7) mycia pojazdów mechanicznych poza myjniami usługowymi, posiadającymi zamknięte obiegi wody;
- 8) realizowania budownictwa mieszkalnego oraz urządzania kempingów bez przyłączenia do kanalizacji zbiorczej, a w przypadku braku takiej kanalizacji, bez wyposażenia w szczelny zbiornik do gromadzenia ścieków lub przydomową oczyszczalnię ścieków. Po zrealizowaniu systemu kanalizacji zbiorczej wprowadza się obowiązek przyłączenia do niej istniejących obiektów budownictwa mieszkalnego oraz kempingów w terminie nie dłuższym niż 2 lata od wykonania kanalizacji, a w przypadku urządzeń mających ważne pozwolenie wodnoprawne do czasu jego wygaśnięcia;
- 9) lokalizowania nowych cmentarzy oraz grzebania zwłok zwierzęcych w odległości mniejszej niż 150 m od studzien, źródeł i strumieni;
- 10) urządzania przyzmk kiszonkowych i obornikowych bez szczelnej izolacji od podłoża;
- 11) stosowania środków ochrony roślin wskazanych jako niebezpieczne dla organizmów wodnych, określonych w rejestrze środków ochrony roślin prowadzonym na podstawie art. 47 ustawy z dnia 18 grudnia 2003r. o ochronie roślin (Dz.U. z 2008 r. Nr 133, poz. 849 z późn. zm.);
- 12) prowadzenia robót ziemnych w pasie do 50 m po obu stronach cieków bez wcześniejszego powiadomienia użytkownika ujęcia wody.

2. Na terenie ochrony pośredniej z mocy rozporządzenia Ministra Rolnictwa i Rozwoju Wsi z dnia 16 kwietnia 2008 r. w sprawie szczegółowego sposobu stosowania nawozów oraz prowadzenia szkoleń z zakresu ich stosowania (Dz.U. z 2008 r. Nr 80 poz. 479 z późn. zm.) na gruntach rolnych obowiązuje zakaz stosowania nawozów.

§ 5. Granice terenu ochrony pośredniej ujęcia wody należy oznaczyć przez umieszczenie, w punktach przecięcia się granic ze szlakami komunikacyjnymi, tablic zawierających informacje o ustanowieniu strefy ochronnej, zgodnie z załącznikiem nr 5 do rozporządzenia. Tablice należy umieścić zgodnie z propozycją przedstawioną w załączniku nr 6 do rozporządzenia.

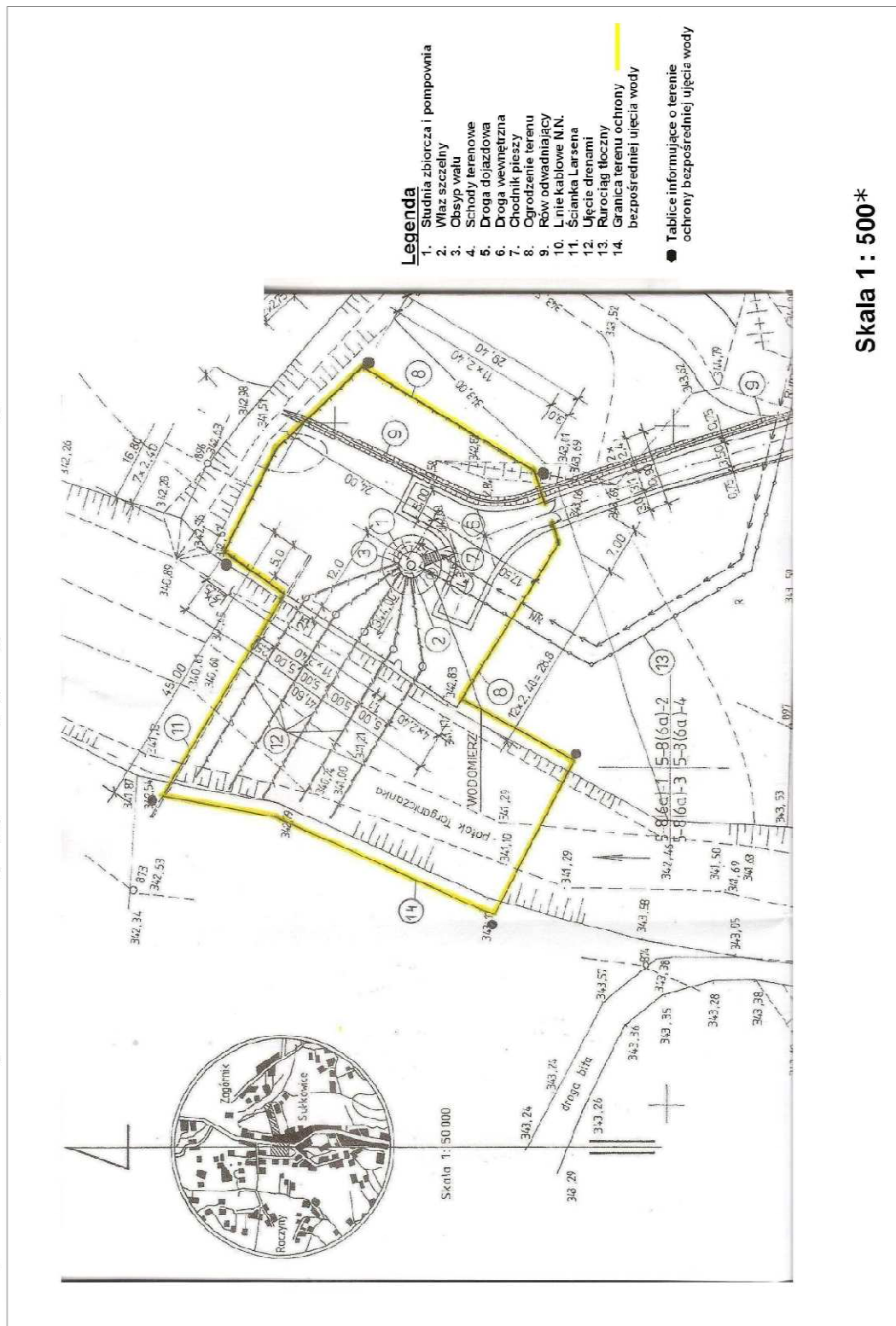
§ 6. Traci moc strefa ochronna dla ujęcia wód powierzchniowych z potoku Wieprzówka (w km 18+370 do 18+690) i Targaniczanka (w km 1+300) dla Zakładu Wodociągów i Kanalizacji w Andrychowie, ustanowiona decyzją Wojewody Bielskobialskiego z dnia 06.05.1997r. znak: OS-I-6210/16/97.

§ 7. Rozporządzenie wchodzi w życie po upływie 14 dni od dnia ogłoszenia w Dzienniku Urzędowym Województwa Małopolskiego.

Dyrektor
mgr inż. Joanna Ślusarczyk

Załącznik Nr 1

do Rozporządzenia Nr 10/2012

Dyrektora Regionalnego Zarządu Gospodarki Wodnej w Krakowie
z dnia 21 września 2012 r.**Mapa terenu ochrony bezpośredniej ujęcia wody „Targanice” z rzeki Targaniczanki**

* Rysunek planu został sporządzony w oparciu o skalę źródłową 1:500.

Skala ta ulega pomniejszeniu w wyniku przypisanych prawem odległości marginesów.

Dyrektor
mgr inż. Joanna Ślusarczyk

Załącznik Nr 2

do Rozporządzenia Nr 10/2012

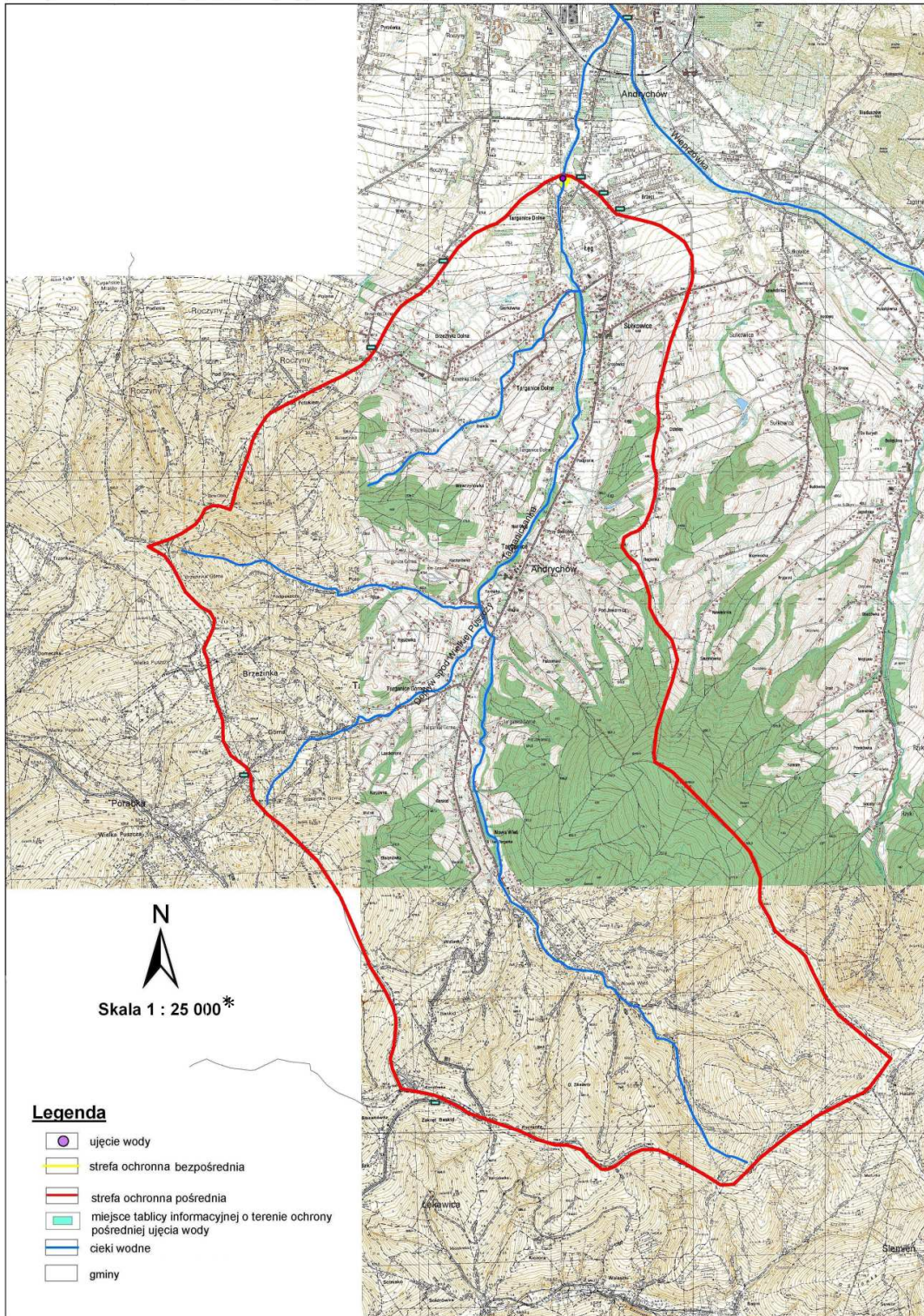
Dyrektora Regionalnego Zarządu Gospodarki Wodnej w Krakowie
z dnia 21 września 2012 r.

L.p.	Gmina	Nazwa obrębu (nr)	Jednostka ewidencyjna	Numer działki zlokalizowanej na terenie ochrony bezpośredniej w strefie	Powierzchnia działek [ha]
1	2	3	4	5	6
1	Andrychów	Andrychów miasto	121801_4, Andrychów – miasto – miasto w gminie miejsko-wiejskiej	1290/4	0,0012
2				1295/2	0,0030
3				1291/4	0,0261
4				1290/3	0,0066
5				1291/3	0,0154
6				1289/12	0,0243
7				1941/50	0,7777
8				1244	0,0144
9				1243/3	0,0129
10				1243/5	0,0212
11				1243/6	0,1542
12				1242/2	0,0312

Dyrektor
mgr inż. Joanna Ślusarczyk

Załącznik Nr 3
do Rozporządzenia Nr 10/2012
Dyrektora Regionalnego Zarządu Gospodarki Wodnej w Krakowie
z dnia 21 września 2012 r.

Mapa terenu ochrony pośredniej ujęcia wody „Targanice” z rzeki Targaniczanki



* Rysunek planu został sporządzony w oparciu o skalę źródłową 1:25000.
Skala ta ulega pomniejszeniu w wyniku przypisanych prawem odległości marginesów.

Dyrektor
mgr inż. Joanna Ślusarczyk

Załącznik Nr 4

do Rozporządzenia Nr 10/2012

Dyrektora Regionalnego Zarządu Gospodarki Wodnej w Krakowie
z dnia 21 września 2012 r.

Proponowana granica terenu ochrony pośredniej biegnie od ujęcia wody w km 1+300 rzeki Targaniczanki wzdłuż zlewni rzeki. Zaczynając od ujęcia granica strefy ochrony pośredniej przecinając ulicę Beskidzką kieruje się na południowy-wschód, dochodząc do miejscowości Sułkowice, przecina ulicę Centralną w okolicy lokalnego wzniesienia 384,7 m n.p.m. i kieruje się na południe. Dalej idzie wzdłuż drogi gminnej prowadzącej przez Dzielec, Frydle, Bagienka i kierując się na południe przez Gór Jawornicę wzdłuż szlaku turystycznego żółtego Beskidu Małego, przez wzniesienia 839,5 m i 859,9 m dochodzi do najwyższego wzniesienia 887,5 m n.p.m (Hatale). Następnie skręca gwałtownie w kierunku południowo-zachodnim przez Górę Potrójną (883,2 m) i wzdłuż czerwonego szlaku turystycznego zmieniając kierunek na zachód dociera do Korolówki. Stamtąd granica zachodnia strefy ochronnej pośredniej aż do ujęcia pokrywa się z granicą jednolitej części wód powierzchniowych (JCWP) PLRW2000122134849 – Wieprzówka do Targaniczanki – przyjmując kierunek północno-zachodni. Biegnie wzdłuż zielonego szlaku turystycznego, przez Górę Kaprówkę (743,4 m) i kilka lokalnych wzniesień, aby na wysokości Brzezinki Górnej zmienić kierunek na północno-wschodni i dalej przez kompleks leśny, Żłotą Górę (756,0 m), mijając po lewej Roczyny, dociera do drogi powiatowej 1742K Czaniec – Roczyny – Andrychów, przecinając ją. Dalej kieruje się w stronę miasta Andrychowa wzdłuż drogi powiatowej 1742K, aby na wysokości Dział odbić w kierunku ujęcia.

Szczegółowo przebieg granicy terenu ochrony pośredniej obejmujący zlewnię Targaniczanki od przekroju ujęcia wody w km 1+300 w Andrychowie do źródeł rzeki zaznaczono na mapie topograficznej w skali 1:25 000 w załączniku nr 3.

Dyrektor
mgr inż. Joanna Ślusarczyk

Załącznik Nr 5

do Rozporządzenia Nr 10/2012

Dyrektora Regionalnego Zarządu Gospodarki Wodnej w Krakowie
z dnia 21 września 2012 r.**W Z O R Y T A B L I C I N F O R M A C Y J N Y C H****WZÓR TABLICY OZNACZAJĄCEJ GRANICE TERENU OCHRONY BEZPOŚREDNIEJ
UJĘCIA WODY POWIERZCHNIOWEJ**

Tablica w kształcie prostokąta o wymiarach 400 x 800 mm, koloru niebieskiego, z białym paskiem szerokości 6 mm w odległości 6 mm od krawędzi i napisem koloru białego. Litery — 145 pkt, odstęp między wierszami (interlinia) — 208 pkt, czcionka — Swis721BlkCn EU (SwitzerlandCondBlack).

**WZÓR TABLICY OZNACZAJĄCEJ GRANICE TERENU OCHRONY POŚREDNIEJ
UJĘCIA WODY POWIERZCHNIOWEJ**

Tablica w kształcie prostokąta o wymiarach 400 x 800 mm, koloru niebieskiego, z białym paskiem szerokości 6 mm w odległości 6 mm od krawędzi i napisem koloru białego. Litery — 145 pkt, odstęp między wierszami (interlinia) — 208 pkt, czcionka — Swis721BlkCn EU (SwitzerlandCondBlack).

Dyrektor
mgr inż. Joanna Ślusarczyk

Załącznik Nr 6

do Rozporządzenia Nr 10/2012

Dyrektora Regionalnego Zarządu Gospodarki Wodnej w Krakowie
z dnia 21 września 2012 r.

Tablice zawierające informacje o ustanowieniu terenu ochrony pośredniej ujęcia wody z rzeki Targaniczanki dla Andrychowa powinny znajdować się w punktach przecięcia się przedmiotowej granicy z drogami powiatowymi, a także gminnymi, zgodnie ze wskazaniem na poszczególnych arkuszach map w załączniku Nr 3 do rozporządzenia.

Dotyczy to następujących miejscowości i dróg:

- na drodze wojewódzkiej 781 Chrzanów – Łękawica w kierunku Chrzanowa, na wysokości Korolówki,
- na drodze gminnej prowadzącej z Wielkiej Puszczy do Targanic Górnych – ulica Podhalańska,
- na drodze powiatowej 1742K Czaniec – Roczyny – Andrychów, w kierunku Andrychowa, na wysokości Brzezinka Dolna,
- na drodze gminnej odchodzącej od drogi powiatowej 1742K w kierunku Brzezinki Dolnej, na wysokości przysiółka Działy,
- na drodze wojewódzkiej 781 w kierunku Targanic Dolnych przed skrzyżowaniem z ulicą Dobra,
- na ulicy bł. Siostry Faustyny w kierunku drogi wojewódzkiej 781,
- na ulicy Sodowej w kierunku drogi wojewódzkiej 781.

Od strony wschodniej strefy ochronnej pośredniej nie ma potrzeby umieszczania tablic informacyjnych, gdy graniczy ona z zachodnią granicą strefy pośredniej ujęcia wody „Olszyny” z rzeki Wieprzówki, o której informują tablice umieszczone po wschodniej stronie granicy terenu ochrony pośredniej ujęcia wody „Olszyny”.

Dyrektor
mgr inż. Joanna Ślusarczyk