



DZIENNIK URZĘDOWY

WOJEWÓDZTWA MAŁOPOLSKIEGO

Kraków, dnia 11 września 2012 r.

Poz. 4441

UCHWAŁA NR XV/105/2012 RADY GMINY LIMANOWA

z dnia 28 czerwca 2012 r.

w sprawie zaliczenia dróg do kategorii dróg gminnych.

Na podstawie art. 18 ust. 2 pkt 15 ustawy z dnia 8 marca 1990 r. o samorządzie gminnym (t.j. Dz. U. z 2001 r. Nr 142, poz. 1591 ze zm.) oraz art. 7 ust. 2 i ust. 3 ustawy z dnia 21 marca 1985 r. o drogach publicznych (t.j. Dz. U. z 2007 r. Nr 19, poz. 115 ze zm.) a także art. 4 ust. 1 i art. 13 pkt 2 ustawy z dnia 20 lipca 2000 r. o ogłaszaniu aktów normatywnych i niektórych innych aktów prawnych (t.j. z 2011 r. Dz. U. Nr 197, poz. 1172 ze zm.) – po zasięgnięciu opinii Zarządu Powiatu Limanowskiego **Rada Gminy Limanowa uchwala, co następuje:**

§ 1. Następujące drogi położone na terenie Gminy Limanowa zalicza się do kategorii dróg gminnych:

Lp.	Nazwa drogi	Nr ew. działki	Miejscowość	Długość [mb]	Nr graficzny załącznika
1.	Kanina–Jonina	14	Kanina	1350	1
2.	Kanina –Trzaskonki	259/2, 260, 275/2, 276/4	Kanina	1370	2
3.	Męcina – Łęgi	834/1, 834/2, 1045	Męcina	1050	3
4.	Męcina –Szczepieniec	662/2,	Męcina	1330	4
5.	Męcina - Radowiec	148/2, 150/2, 151/4, 157/2, 161/2, 162/2, 163/2	Męcina	1050	5
6.	Pasierbiec – Stara Karczma	11	Kisielówka	2870	6
		273, 299, 321, 330	Pasierbiec		
		334, 344, 350, 362, 918	Rupniów		
7.	Rupniów – Pańskie	143, 656	Rupniów	1450	7
8.	Stara Wieś – Golców	1655, 2219, 2250, 2353, 2387	Stara Wieś	2350	8
9.	Stara Wieś – Podlas – Leśniówka	2541, 2629/1, 2643/2, 2649/5, 2650, 2696/2, 2697/2, 2707/2	Stara Wieś	1750	9
10.	Stara Wieś – Morgi	2274, 2353, 2727	Stara Wieś	1840	10
11.	Rupniów – Szkoła - Krzyżowa	388	Rupniów	860	11
12.	Siekierczyna – Raszówki – Jabłoniec	24	Siekierczyna	3350	12
		966, 1053	Stara Wieś		

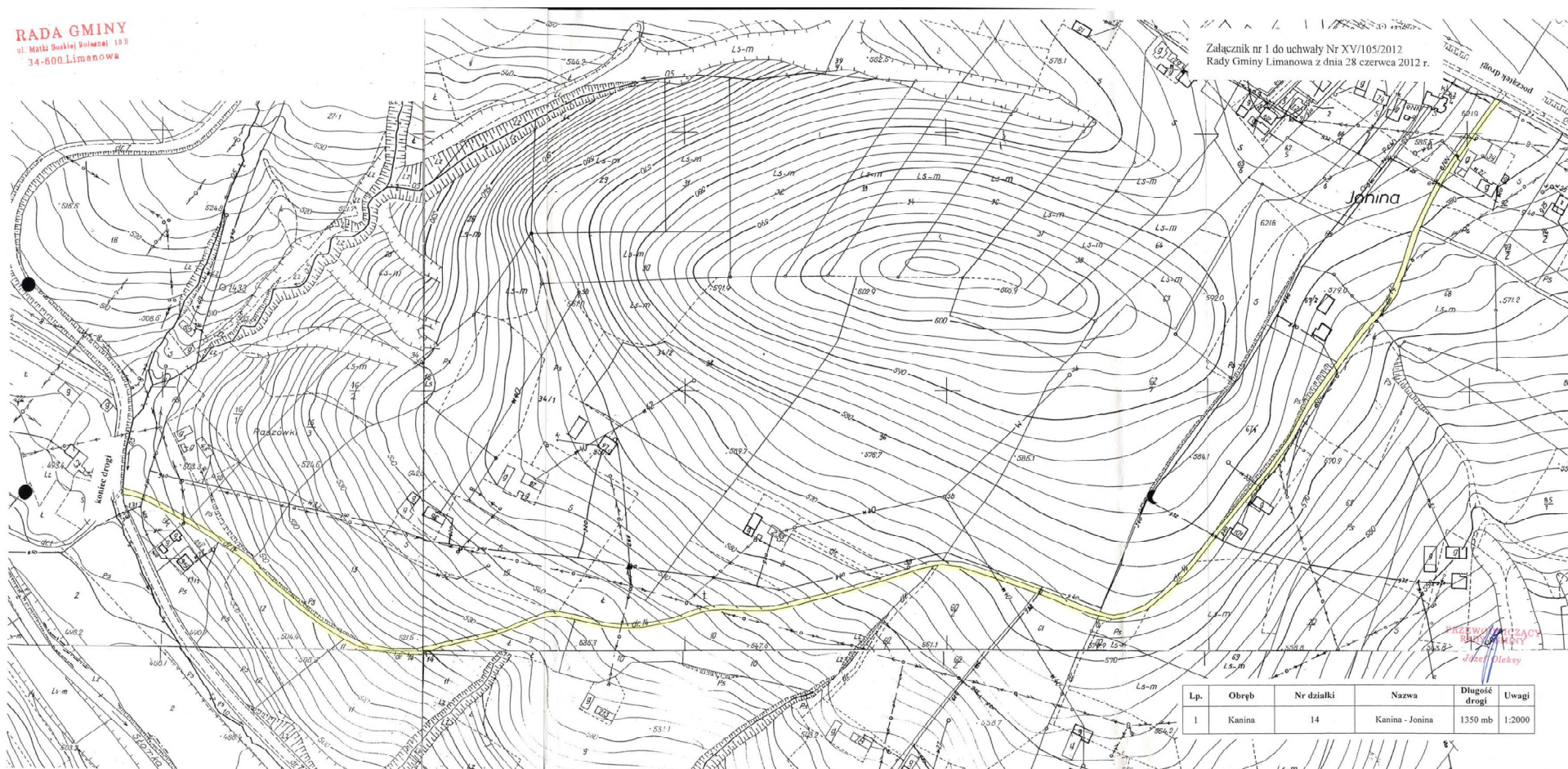
§ 2. Szczegółowe położenie i przebieg dróg wymienionych w § 1 obrazują mapy stanowiące odpowiednio załączniki 1 – 12 do uchwały.

§ 3. Wykonanie uchwały powierza się Wójtowi Gminy Limanowa.

§ 4. Uchwała wchodzi w życie po upływie 14 dni od dnia jej ogłoszenia w Dzienniku Urzędowym Województwa Małopolskiego.

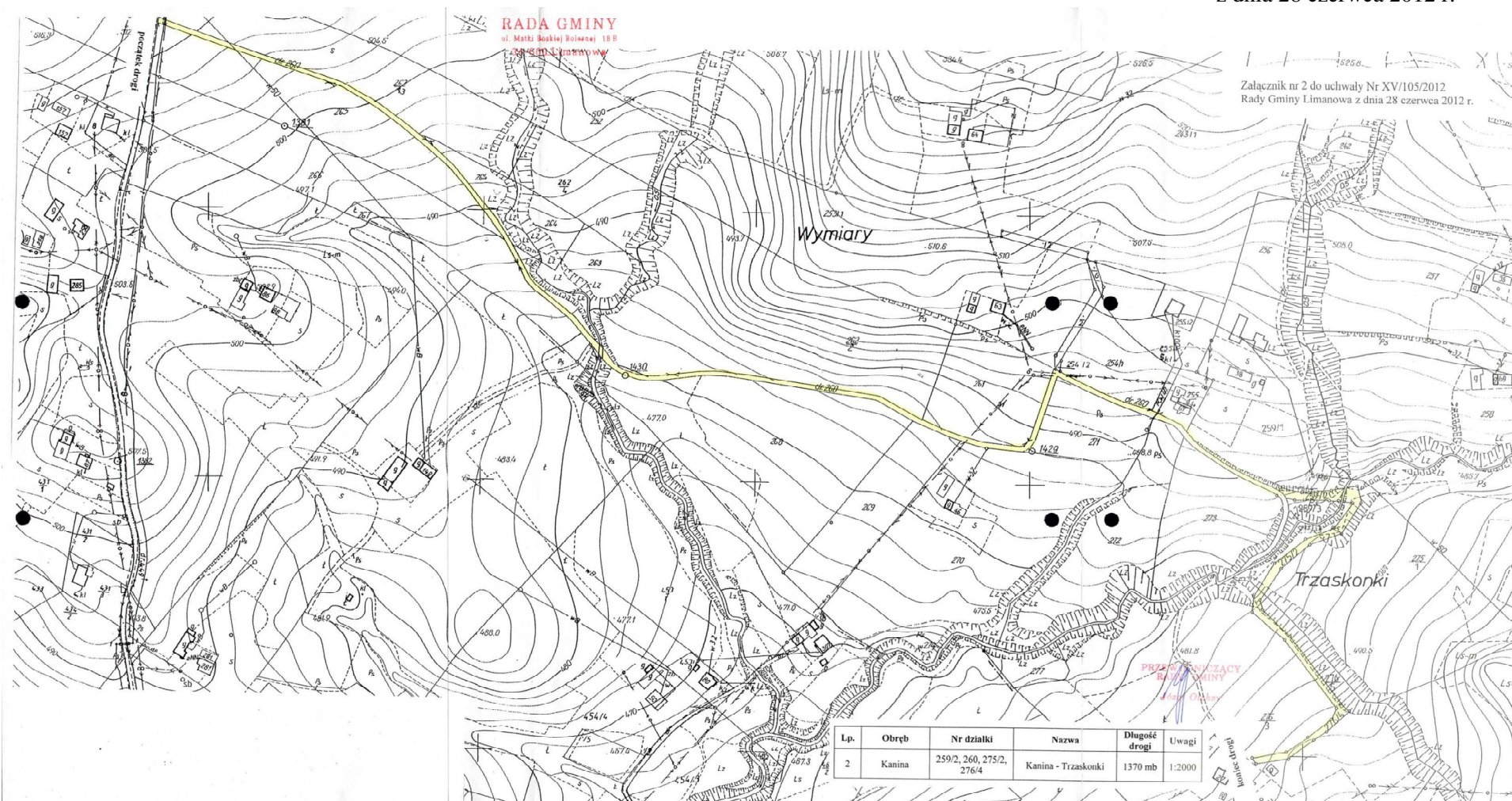
Przewodniczący Rady Gminy
Józef Oleksy

Załącznik Nr 1
do Uchwały Nr XV/105/2012
Rady Gminy Limanowa
z dnia 28 czerwca 2012 r.



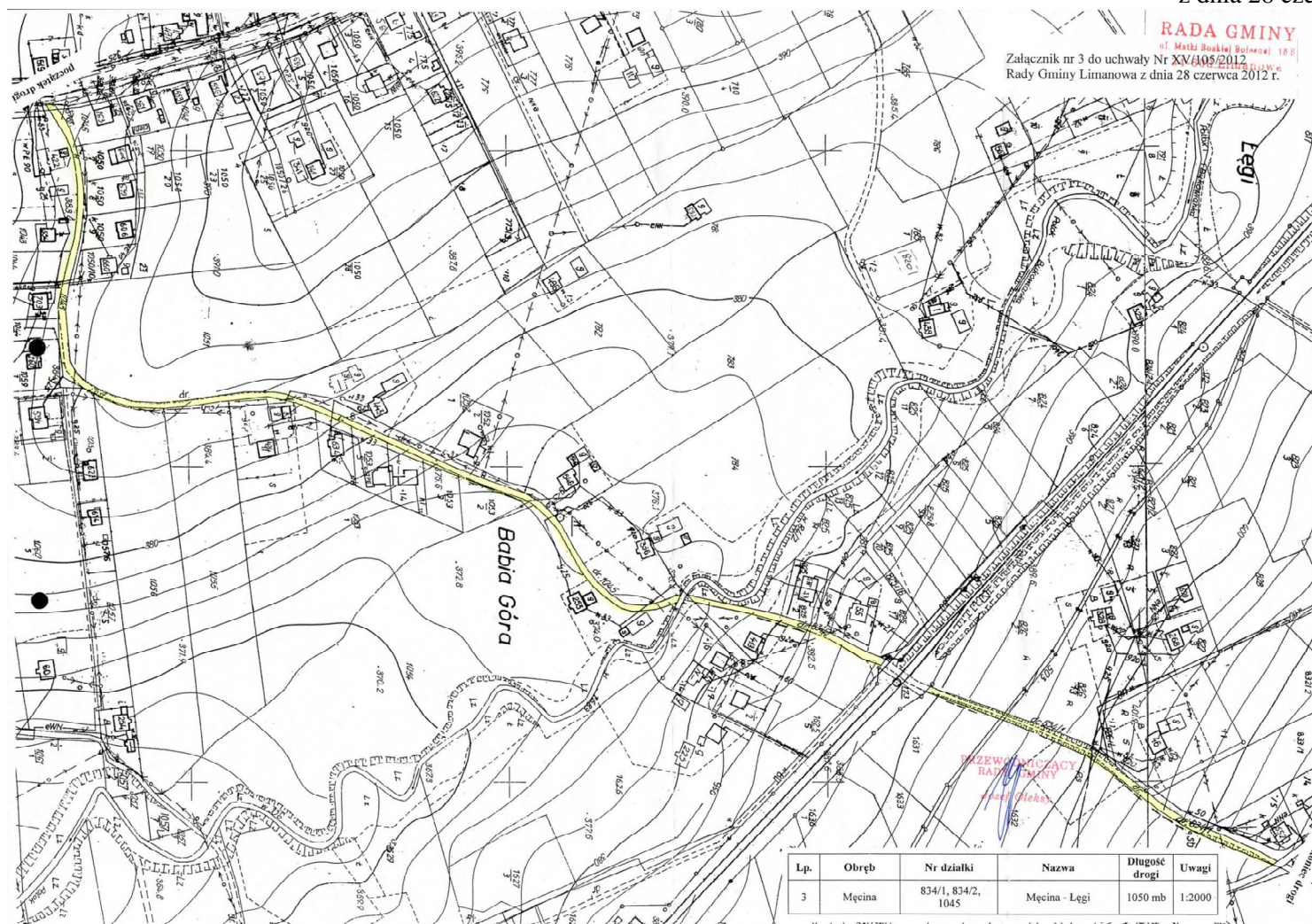
Przewodniczący Rady Gminy
Józef Oleksy

Załącznik Nr 2
do Uchwały Nr XV/105/2012
Rady Gminy Limanowa
z dnia 28 czerwca 2012 r.



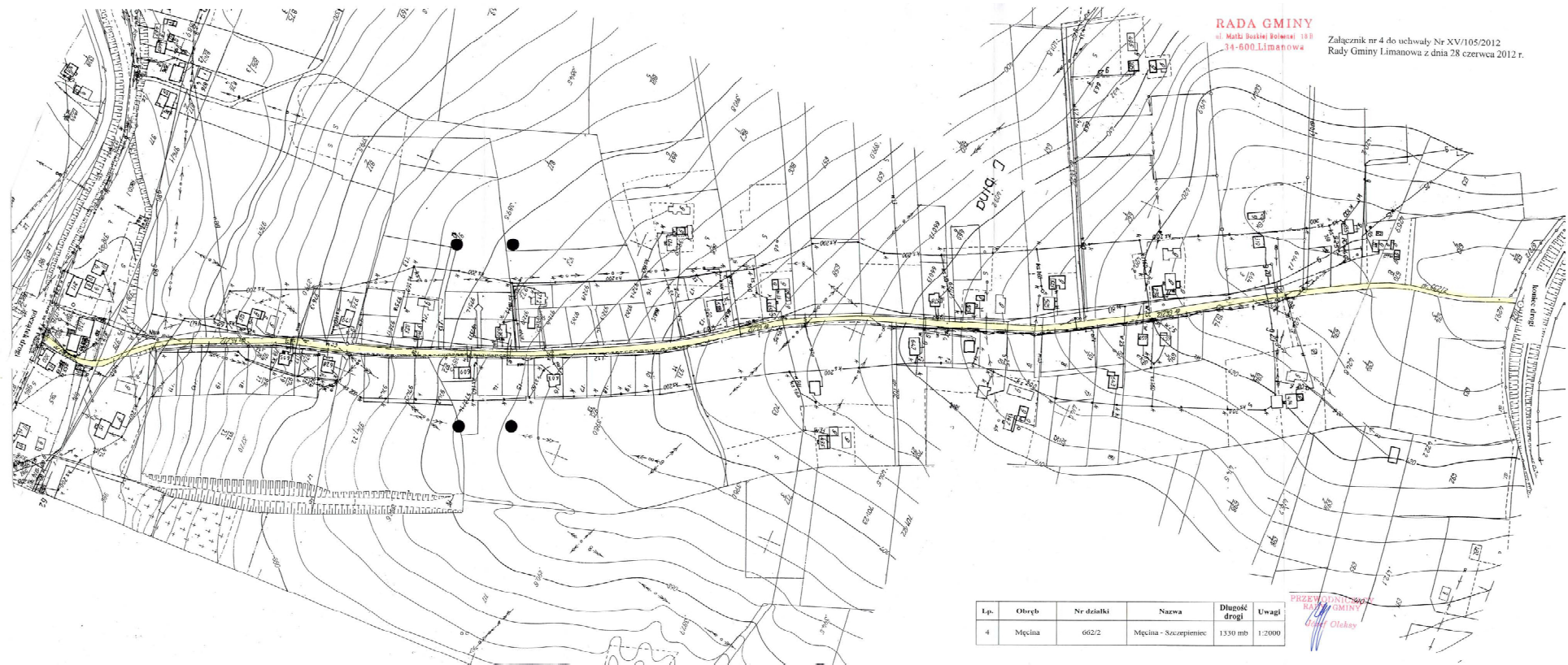
Przewodniczący Rady Gminy
Józef Oleksy

Załącznik Nr 3
do Uchwały Nr XV/105/2012
Rady Gminy Limanowa
z dnia 28 czerwca 2012 r.



Przewodniczący Rady Gminy
Józef Oleksy

Załącznik Nr 4
do Uchwały Nr XV/105/2012
Rady Gminy Limanowa
z dnia 28 czerwca 2012 r.

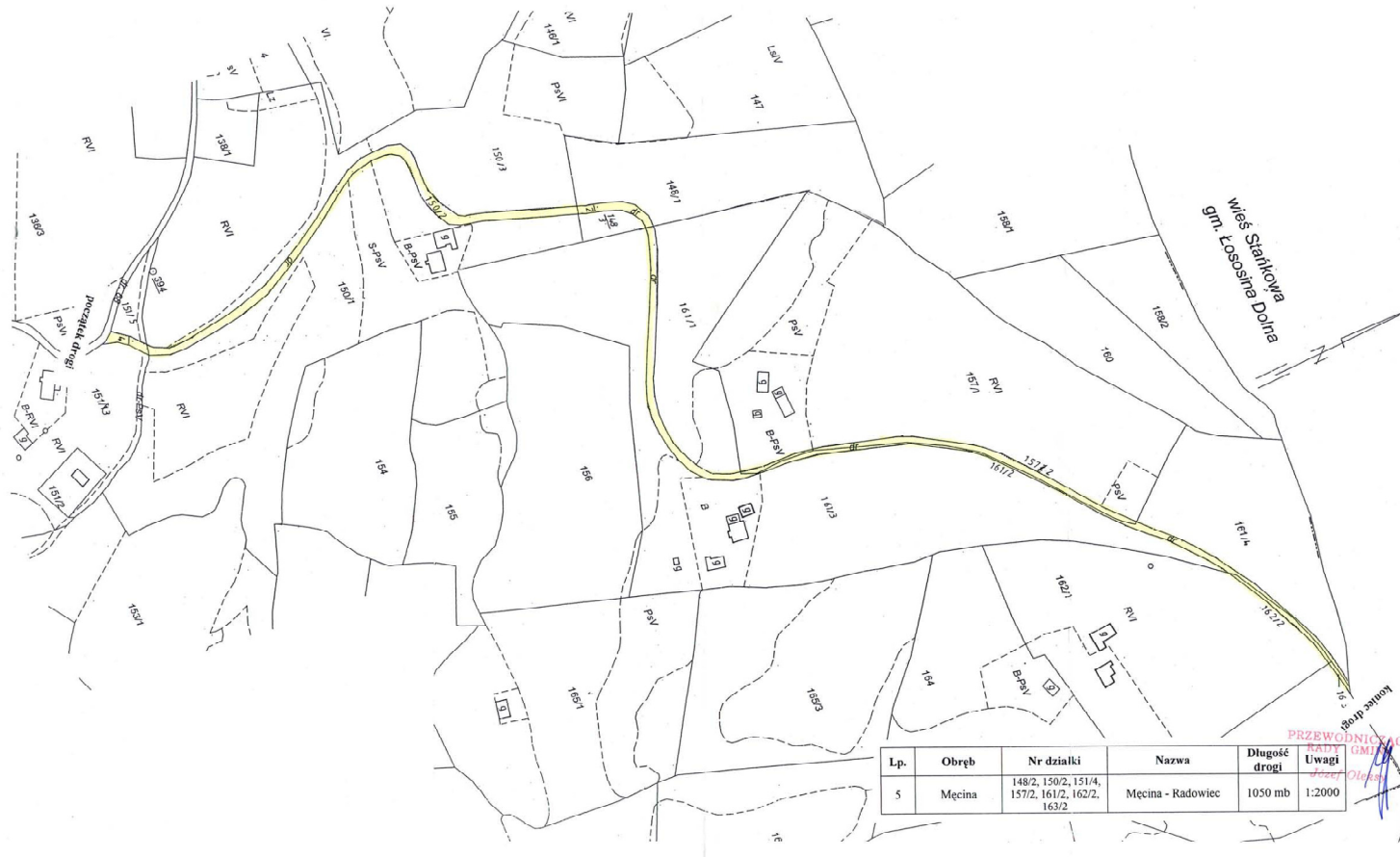


Przewodniczący Rady Gminy
Józef Oleksy

Załącznik Nr 5
do Uchwały Nr XV/105/2012
Rady Gminy Limanowa
z dnia 28 czerwca 2012 r.

RADA GMINY
ul. Matki Boskiej Bolesnej 18 B
34-600 Limanowa

Załącznik nr 5 do uchwały Nr XV/105/2012
Rady Gminy Limanowa z dnia 28 czerwca 2012 r.



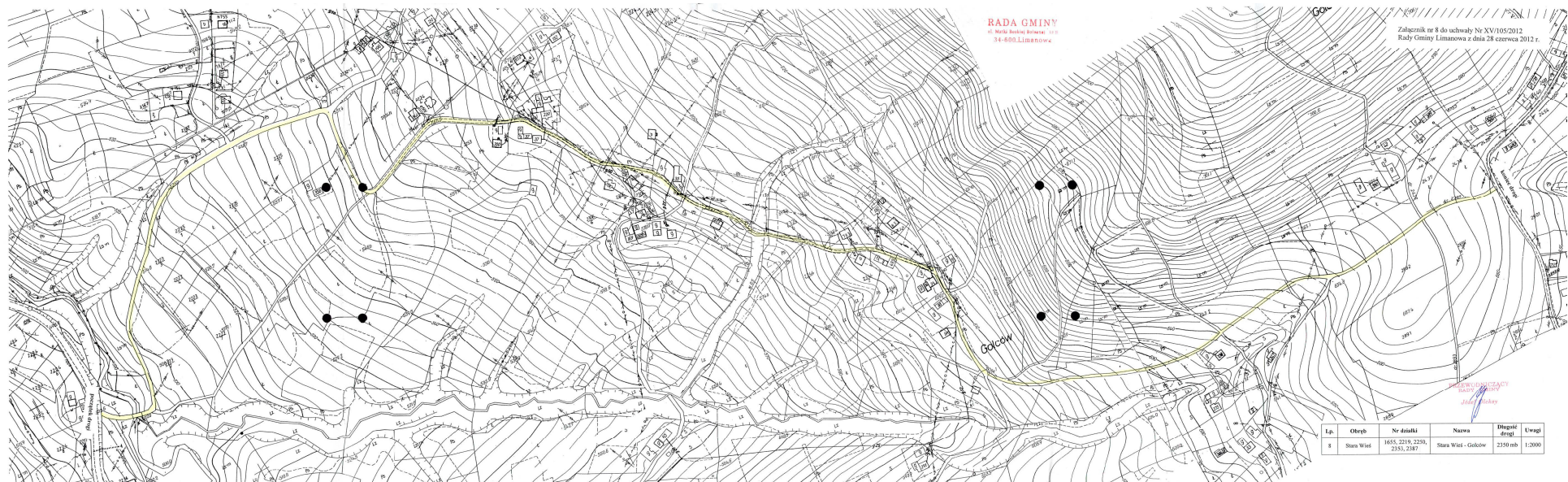
Przewodniczący Rady Gminy
Józef Oleksy

Załącznik Nr 7
do Uchwały Nr XV/105/2012
Rady Gminy Limanowa
z dnia 28 czerwca 2012 r.



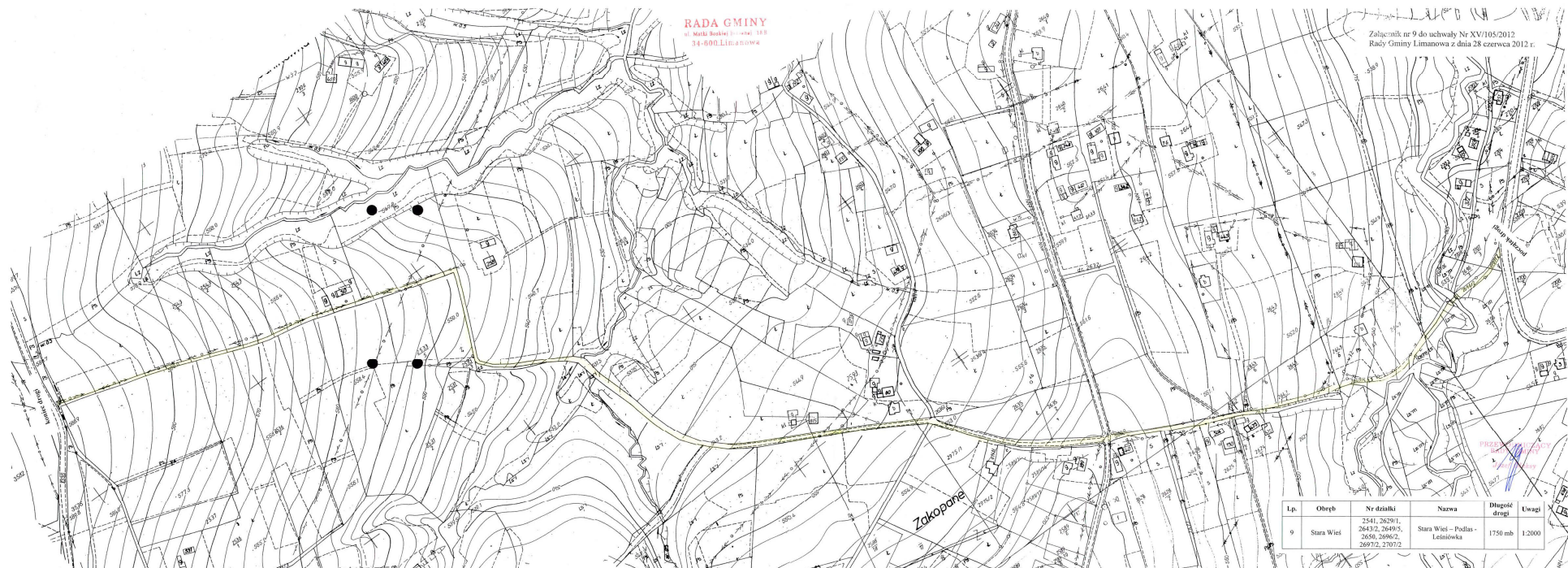
Przewodniczący Rady Gminy
Józef Oleksy

Załącznik Nr 8
do Uchwały Nr XV/105/2012
Rady Gminy Limanowa
z dnia 28 czerwca 2012 r.



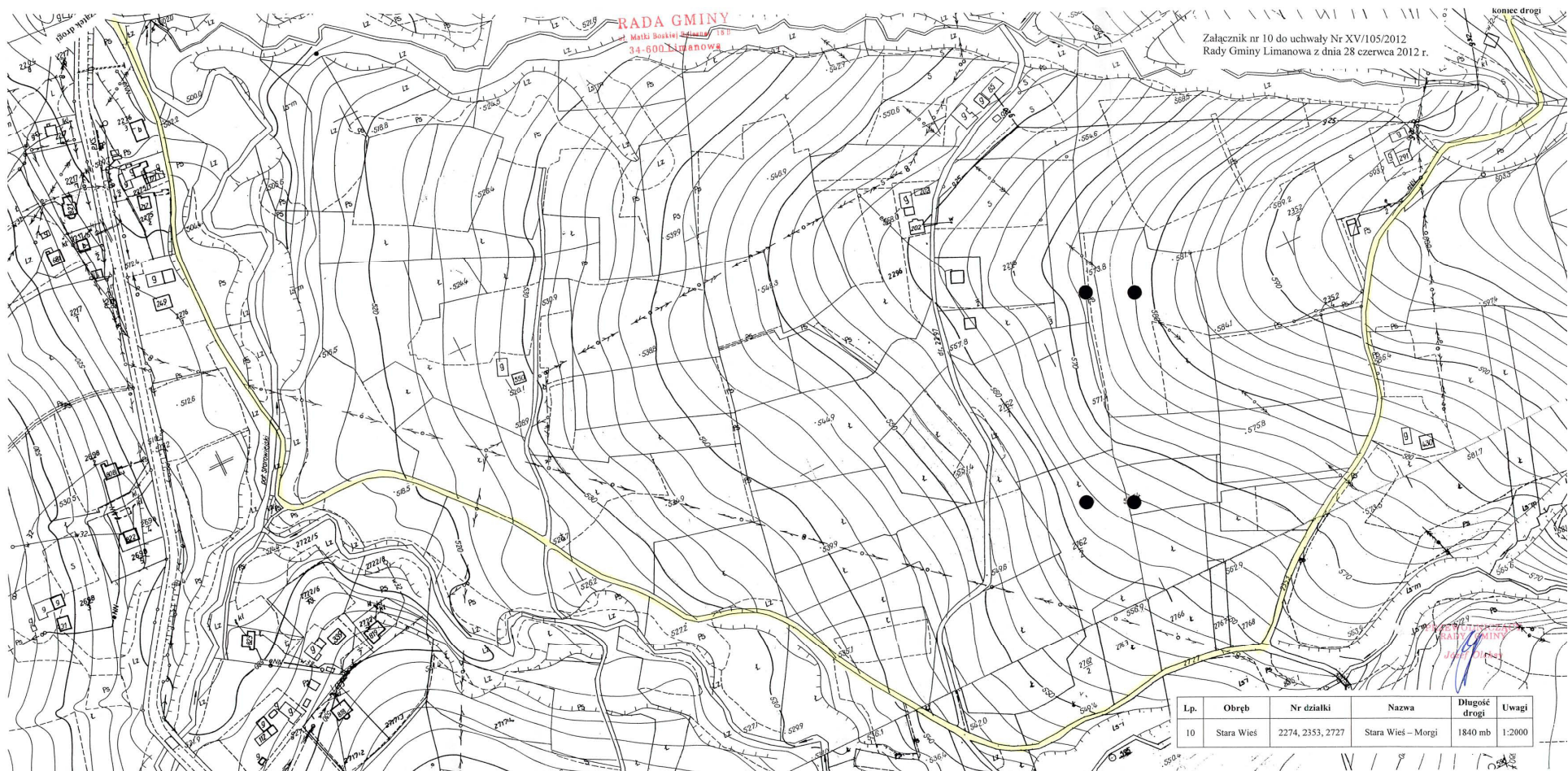
Przewodniczący Rady Gminy
Józef Oleksy

Załącznik Nr 9
do Uchwały Nr XV/105/2012
Rady Gminy Limanowa
z dnia 28 czerwca 2012 r.



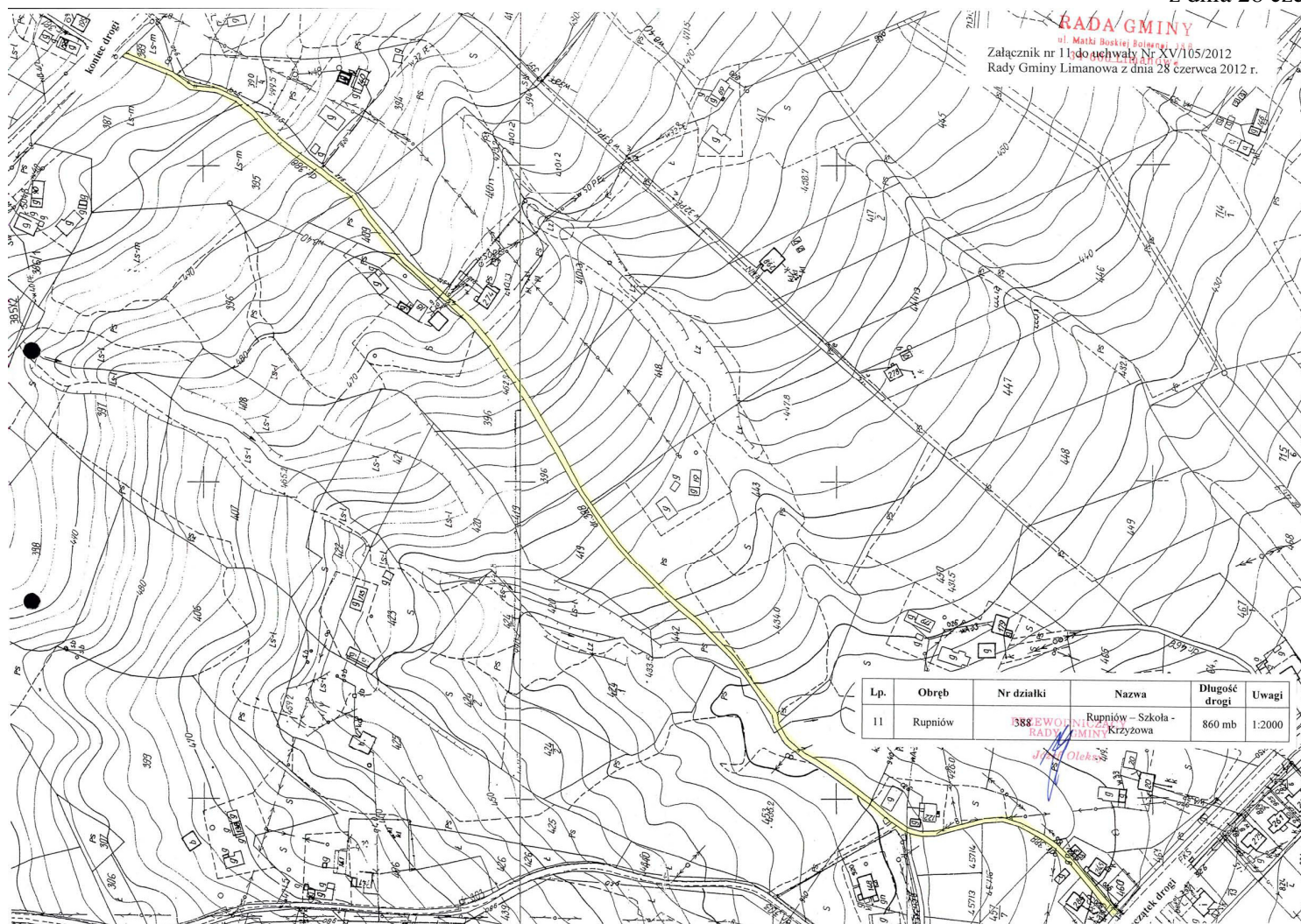
Przewodniczący Rady Gminy
Józef Oleksy

Załącznik Nr 10
do Uchwały Nr XV/105/2012
Rady Gminy Limanowa
z dnia 28 czerwca 2012 r.



Przewodniczący Rady Gminy
Józef Oleksy

Załącznik Nr 11
do Uchwały Nr XV/105/2012
Rady Gminy Limanowa
z dnia 28 czerwca 2012 r.



Przewodniczący Rady Gminy
Józef Oleksy

Załącznik Nr 12
do Uchwały Nr XV/105/2012
Rady Gminy Limanowa
z dnia 28 czerwca 2012 r.



Przewodniczący Rady Gminy
Józef Oleksy