



DZIENNIK URZĘDOWY

WOJEWÓDZTWA MAŁOPOLSKIEGO

Kraków, dnia 11 września 2012 r.

Poz. 4409

UCHWAŁA NR XXIII/278/2012 RADY MIEJSKIEJ W CHRZANOWIE

z dnia 4 września 2012 r.

o dokonaniu podziału Gminy Chrzanów na okręgi wyborcze, ustaleniu ich granic i numerów oraz liczby radnych wybieranych w każdym okręgu

Na podstawie art. 418 § 1 oraz art. 419 § 2 ustawy z dnia 5 stycznia 2011 r. Kodeks wyborczy (Dz.U. Nr 21, poz. 112 z późn. zm.) oraz art. 13 ustawy z dnia 5 stycznia 2011 r. Przepisy wprowadzające ustawę - Kodeks wyborczy (Dz.U. Nr 21, poz. 113 z późn. zm.), w związku z art. 18 ust. 2 pkt 15 ustawy z dnia 8 marca 1990 r. o samorządzie gminnym (t.j. z 2001 r. Dz.U. Nr 142, poz. 1591 z późn. zm.), na wniosek Burmistrza Miasta Chrzanowa **Rada Miejska w Chrzanowie uchwala:**

§ 1. Dokonuje się podziału Gminy Chrzanów na 21 jednomandatowych okręgów wyborczych.

§ 2. 1. Numery, granice oraz liczbę radnych wybieranych w poszczególnych okręgach wyborczych określa załącznik

Nr 1 do niniejszej uchwały.

2. Granice okręgów wyborczych określa mapa, stanowiąca załącznik Nr 2 do niniejszej uchwały.

§ 3. Uchwała ma zastosowanie do wyborów do Rady Gminy Chrzanów, zarządzonych po zakończeniu kadencji Rady Gminy 2010-2014, wybranej w wyborach w dniu 21 listopada 2010 roku.

§ 4. Z dniem zakończenia kadencji Rady Gminy Chrzanów, wybranej w wyborach w dniu 21 listopada 2010 r., traci moc uchwała Nr LI/482/06 Rady Miejskiej w Chrzanowie z dnia 30 maja 2006 r. w sprawie: podziału Gminy Chrzanów na okręgi wyborcze dla wyboru Rady Miejskiej w Chrzanowie, określenia ich granic, numerów i liczby wybieranych radnych w każdym okręgu wyborczym.

§ 5. Wykonanie uchwały powierza się Burmistrzowi Miasta Chrzanowa

§ 6. Po jednym egzemplarzu uchwały przekazuje się Komisarzowi Wyborczemu w Krakowie i Wojewodzie Małopolskiemu.

§ 7. Na niniejszą uchwałę wyborcom, w liczbie co najmniej 15, przysługuje prawo wniesienia skargi do Komisarza Wyborczego w Krakowie, w terminie 5 dni od daty podania uchwały do publicznej wiadomości.

§ 8. Uchwała podlega ogłoszeniu w Dzienniku Urzędowym Województwa Małopolskiego oraz podaniu do publicznej wiadomości w sposób zwyczajowo przyjęty.

§ 9. Uchwała wchodzi w życie z dniem podjęcia.

Przewodniczący Rady
Krzysztof Zubik

Załącznik Nr 1
do Uchwały Nr XXIII/278/2012
Rady Miejskiej w Chrzanowie
z dnia 4 września 2012 r.

PODZIAŁ GMINY CHRZANÓW NA OKRĘGI WYBORCZE

Numer okręgu wyborczego	Granice okręgu wyborczego	Ilość radnych wybieranych w okręgu wyborczym
1	część Osiedla Śródmieście - I	1
	1. 29 Listopada – numery nieparzyste i parzyste od początku ulicy do mostu na rzece Chechło (tj. numery nieparzyste od początku ulicy do nr 41 włącznie i numery parzyste od początku ulicy do nr 56 włącznie)	
	2. 3 Maja	
	3. Broniewskiego – numery nieparzyste i parzyste od ul. Garncarskiej do ul. Janusza Kusocińskiego (tj. numerów nieparzystych obecnie brak w granicach przedmiotowego osiedla, numery parzyste tylko 4 i 6)	
	4. Garncarska	
	5. Głowackiego	
	6. Berka Joselewicza	
	7. Kadłubek	
	8. Krakowska	
	9. Janusza Kusocińskiego – numery nieparzyste wszystkie	
	10. Jana Matejki	
	11. Plac 1000-Lecia	
	12. Podwale	
	13. Rybacka	
	14. Rynek	
	15. Sądowa – od początku ulicy do skrzyżowania z ulicą Świętokrzyską numery nieparzyste i parzyste (obecnie tylko nr 1 i 2)	
	16. Słoneczna	
	17. Szpitalna – nr parzyste od początku ulicy do mostu na rzece Chechło (tj. numery parzyste od początku ulicy do nr 36b włącznie)	
	18. Świętokrzyska	
19. Zielona – numery nieparzyste od początku ulicy do nr 11 (z jego wyłączeniem) i parzyste od początku ulicy do skrzyżowania z ulicą Janusza Kusocińskiego (tj. obecnie do nr 10 włącznie)		
2	część Osiedla Śródmieście - II	1
	1. Aleja Henryka – numery nieparzyste i parzyste od początku ulicy do skrzyżowania z ul. Sienną (tj. numery nieparzyste od początku ulicy do nr 61 włącznie i numery parzyste od początku ulicy do nr 52a włącznie)	
	2. Dobczycka	
	3. Grunwaldzka - od początku ulicy do skrzyżowania z ulicą Al. Henryka numery nieparzyste do nr 3 włącznie i numery parzyste do numeru 4 włącznie	
	4. Jagiellońska	
	5. Kochanowskiego	
	6. Kopernika	
	7. Krasickiego	
	8. Mickiewicza	
9. Ogrodowa		

	10. Sądowa – od skrzyżowania z ulicą Świętokrzyską do końca ulicy numery nieparzyste (obecnie tylko nr 7) i numery parzyste od nr 4 włącznie	
	11. Sienna – od początku ulicy do skrzyżowania z ulicą Al. Henryka (obecnie brak nr)	
	12. Śląska – numery nieparzyste od nr 1 włącznie do nr 15 włącznie	
	13. Wojska Polskiego	
	14. Janiny Woynarowskiej	
3	część Osiedla Śródmieście - III	1
	1. Dąbrowskiego	
	2. Grunwaldzka – od skrzyżowania z Al. Henryka do końca ulicy numery nieparzyste od nr 5 włącznie i numery parzyste od nr 6 włącznie	
	3. Majora Grzybowskiego - numery nieparzyste i parzyste od początku ulicy do skrzyżowania z ul. Juliana Przybosia (tj. numery nieparzyste od początku ulicy do numeru 5 włącznie i numery parzyste od początku ulicy do numeru 22 włącznie)	
	4. Jordana Henryka	
	5. Kościuszki	
	6. Łowiecka – numery parzyste od ul. Oświęcimskiej do zakrętu przy śladzie byłej kolei lokalnej (tj. obecnie tylko numer 2)	
	7. Marszałka F. Focha	
	8. Oświęcimska – numery nieparzyste i parzyste od początku ulicy do skrzyżowania z ul. Łowiecką i ul. Juliana Przybosia (tj. numery nieparzyste od początku ulicy do nr 41 włącznie i numery parzyste od początku ulicy do nr 60 włącznie)	
	9. Partyzantów	
	10. J. Piłsudskiego	
	11. Juliana Przybosia – numery parzyste wszystkie	
	12. Sienna – od skrzyżowania z ulicą Al. Henryka do końca ulicy (obecnie numery parzyste od nr 6 włącznie)	
	13. Słowackiego	
	14. Sokoła	
	15. Śląska – numery nieparzyste od Ronda do skrzyżowania z ul. Partyzantów (tj. numery nieparzyste od nr 17 do 49i z wyłączeniem 49a)	
4	Osiedle Stara Huta	1
5	Osiedle Kąty	1
6	Osiedle Rospontowa	1
	Osiedle Borowiec	
7	część Osiedla Północ-Tysiąclecie - I	1
	1. Broniewskiego – numery nieparzyste i parzyste od ul. Janusza Kusocińskiego do końca ulicy (tj. numery nieparzyste wszystkie i numery parzyste wszystkie z wyłączeniem Nr 4 i 6)	
	2. Janusza Kusocińskiego – od skrzyżowania z ulicą Bagnista do skrzyżowania z ulicą Broniewskiego numery parzyste (obecnie tylko nr 2 i 4)	
	3. Ofiar Faszyzmu	
	4. Piastowska – od początku ulicy do skrzyżowania z ulicą Broniewskiego numery nieparzyste (obecnie brak) i numery parzyste do nr 30 (z wyłączeniem nr 30)	
	5. Struga	
8	część Osiedla Północ-Tysiąclecie - II	1
	1. Bagnista	
	2. Grzybowa	
	3. Janusza Kusocińskiego – od skrzyżowania z ulicą Zieloną do skrzyżowania z ulicą Bagnistą numery parzyste (obecnie brak nr)	
	4. Mieszka I nr 11, 13, 15	

	5. Zielona – numery nieparzyste od 11 włącznie do końca ulicy i nr parzyste od skrzyżowania z ulicą Janusza Kusocińskiego do końca ulicy (tj. obecnie od nr 20 do końca ulicy)	
9	część Osiedla Północ-Tysiąclecie - III	1
	1. Działkowa	
	2. Kubusia Puchatka	
	3. Mieszka I – od początku ulicy numery nieparzyste od nr 1 do nr 9 włącznie oraz nr: 11A, 13A, 15A	
	4. Elii Marchettiego	
	5. Wodzińska	
10	część Osiedla Północ-Tysiąclecie - IV	1
	1. Balińska – numery nieparzyste od początku ulicy do skrzyżowania z ul. Księdza I. Skorupki (tj. numery nieparzyste od początku ulicy do numeru 47 włącznie) i numery parzyste wszystkie	
	2. Borelowskiego	
	3. Janusza Kusocińskiego – od skrzyżowania z ulicą Broniewskiego do końca ulicy numery parzyste (obecnie brak nr)	
	4. Księdza J. Popiehuszki	
	5. Mieszka I – od początku ulicy numery parzyste do numeru 10 włącznie	
	6. Księdza I. Skorupki – numery parzyste wszystkie	
	7. Niecała	
	8. Piaskowa	
	9. Piastowska – od skrzyżowania z ulicą Broniewskiego do końca ulicy numery nieparzyste od nr 15 włącznie i numery parzyste od nr 30 włącznie	
	10. Sienkiewicza Henryka	
	11. Śląska - numery parzyste od początku ulicy do ronda (tj. numery parzyste od początku ulicy do numeru 28h włącznie z wyłączeniem nr 28a, 28e i 28i)	
11	część Osiedla Niepodległości - I	1
	1. Kardynała Wyszyńskiego	
	2. Niepodległości	
	3. Trzebińska – od początku ulicy do skrzyżowania z ulicą Kardynała Wyszyńskiego numery parzyste do nr 56 włącznie	
	4. Szpitalna – numery nieparzyste od początku ulicy do mostu na rzece Chechło (tj. numery nieparzyste od początku ulicy do nr 25 włącznie)	
12	część Osiedla Niepodległości - II	1
	1. Bereska	
	2. Berłowa	
	3. Europejska	
	4. Generała Maczka	
	5. Generała Sosnkowskiego	
	6. Kanałowa	
	7. Kwiatowa	
	8. Okrzei	
	9. Orla	
	10. Generała Prądzyńskiego	
	11. Trzebińska – wszystkie numery nieparzyste i numery parzyste od skrzyżowania z ulicą Kardynała Wyszyńskiego do końca ulicy tj. od nr 60 włącznie	
	12. Władysława Sikorskiego	
	13. Żmudna	

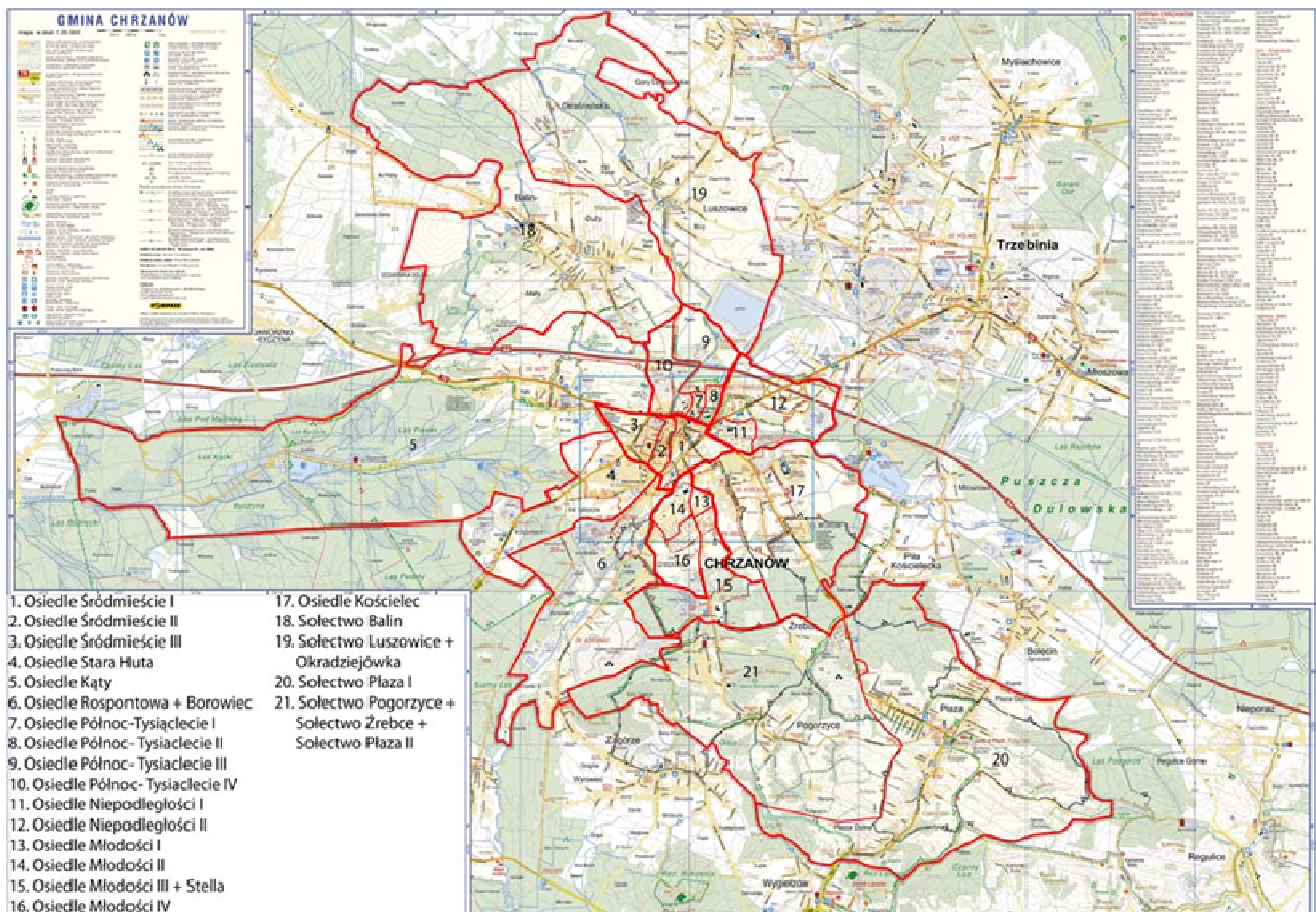
13	część Osiedla Młodości - I	1
	1. Armii Krajowej – numery parzyste od skrzyżowania z ulicą Pogorską do wysokości ulicy Cmentarnej (obecnie tylko nr 4 i 6)	
	2. Józefa Patelskiego	
	3. Kościelna – numery nieparzyste i parzyste od skrzyżowania z ul. Armii Krajowej do ul. Pogorskiej (tj. numery nieparzyste od nr 11c włącznie do końca ulicy, numerów parzystych obecnie brak w granicach przedmiotowego osiedla)	
	4. Pogorska – od skrzyżowania z ulicą Armii Krajowej do skrzyżowania z ulicą Cmentarną numery nieparzyste od nr 9 włącznie do nr 29A włącznie	
	5. W. Puchalskiego	
	6. Władysława Szafera	
14	część Osiedla Młodości - II	1
	1. Mydlana – od początku ulicy do skrzyżowania z ulicą Wincentego Witosa numery nieparzyste do nr 59 włącznie i numery parzyste do nr 56 włącznie	
	2. Orkana – od początku ulicy do skrzyżowania z ulicą Wincentego Witosa numery nieparzyste do nr 41 włącznie i numery parzyste do nr 26 włącznie	
	3. Pogorska – od początku ulicy do skrzyżowania z ulicą Kalinową numery parzyste do nr 14 (bez nr 14)	
	4. Harnes	
15	część Osiedla Młodości - III	1
	1. Armii Krajowej – numery parzyste od wysokości ulicy Cmentarnej do końca ulicy (obecnie tylko nr 12,14)	
	2. Cmentarna – numery nieparzyste i parzyste od skrzyżowania z ul. Armii Krajowej do ul. Pogorskiej (tj. numer nieparzysty 11 i numery parzyste od nr 12 włącznie do końca ulicy)	
	3. Oczkowskiego Jana	
	4. Pęcowskiego Jana	
	5. Pogorska – od skrzyżowania z ulicą Cmentarną do końca ulicy numery nieparzyste od nr 33 włącznie	
	6. Profesora Krawczyńskiego	
	7. Urbańczyka Tadeusza	
	Osiedle Stella	
16	część Osiedla Młodości - IV	1
	1. Brzezina	
	2. Jabłoniowa	
	3. Kalinowa	
	4. Mydlana – od skrzyżowania z ulicą Wincentego Witosa do końca ulicy numery nieparzyste od nr 63 włącznie	
	5. Orkana - od skrzyżowania z ulicą Wincentego Witosa do końca ulicy numery nieparzyste od nr 43 włącznie i numery parzyste od nr 28 włącznie	
	6. Pogorska – od skrzyżowania z ulicą Kalinową do końca ulicy numery parzyste od nr 14 włącznie	
	7. Szarych Szeregów	
	8. Wincentego Witosa	
17	Osiedle Kościelec	1
18	Sołectwo Balin	1
19	Sołectwo Luszowice	1
	Sołectwo Okradziejówka	
20	część Sołectwa Płaza - I z wyłączeniem ulic:	1
	Hetmańska – od skrzyżowania z ulicą Piotra Ściegiennego do końca ulicy numery nieparzyste (obecnie tylko nr 17, 17A, 17B, 17C, 17D, 17E) i numery parzyste (obecnie brak nr)	

	Jana III Sobieskiego - numery nieparzyste od nr 31 włącznie do końca ulicy i numery parzyste od nr 24 włącznie do końca ulicy	
	Stara Woda	
	Starzyny	
	Piotra Ściegiennego	
21	część Sołectwa Płaza - II ulice:	1
	Hetmańska – od skrzyżowania z ulicą Piotra Ściegiennego do końca ulicy numery nieparzyste (obecnie tylko nr 17, 17A, 17B, 17C, 17D, 17E) i numery parzyste (obecnie brak nr)	
	Jana III Sobieskiego - numery nieparzyste od nr 31 włącznie do końca ulicy i numery parzyste od nr 24 włącznie do końca ulicy	
	Stara Woda	
	Starzyny	
	Piotra Ściegiennego	
	Sołectwo Pogorzyce	
	Sołectwo Żrebce	

Przewodniczący Rady
Krzysztof Zubik

Załącznik Nr 2
do Uchwały Nr XXIII/278/2012
Rady Miejskiej w Chrzanowie
z dnia 4 września 2012 r.

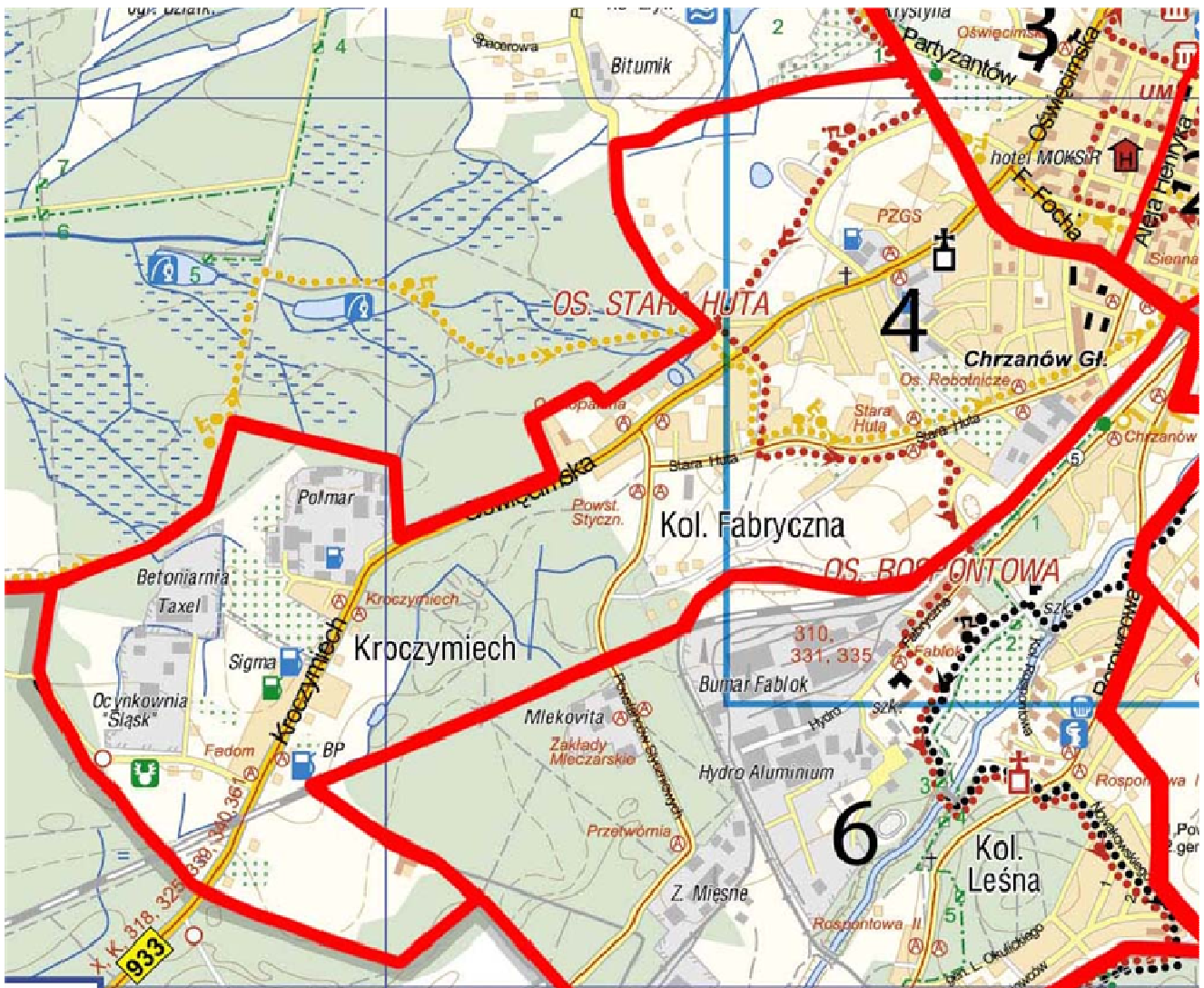
Mapa



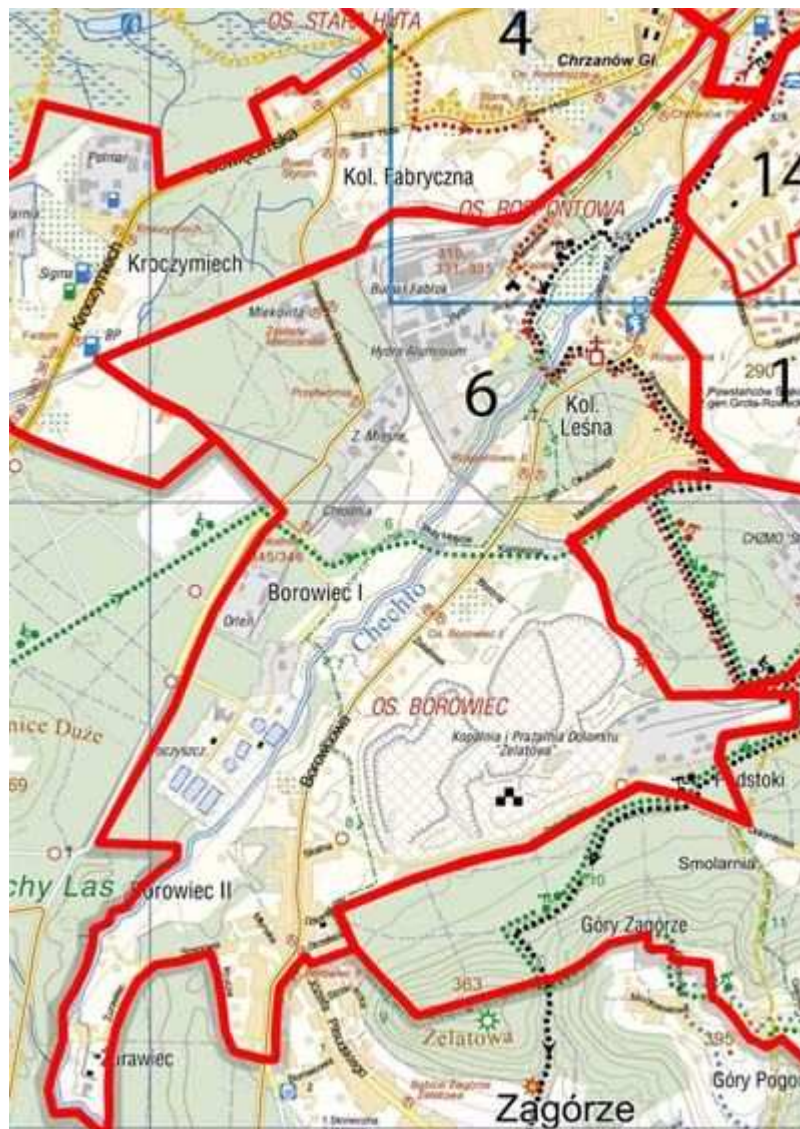
Okręg nr 1, 2, 3



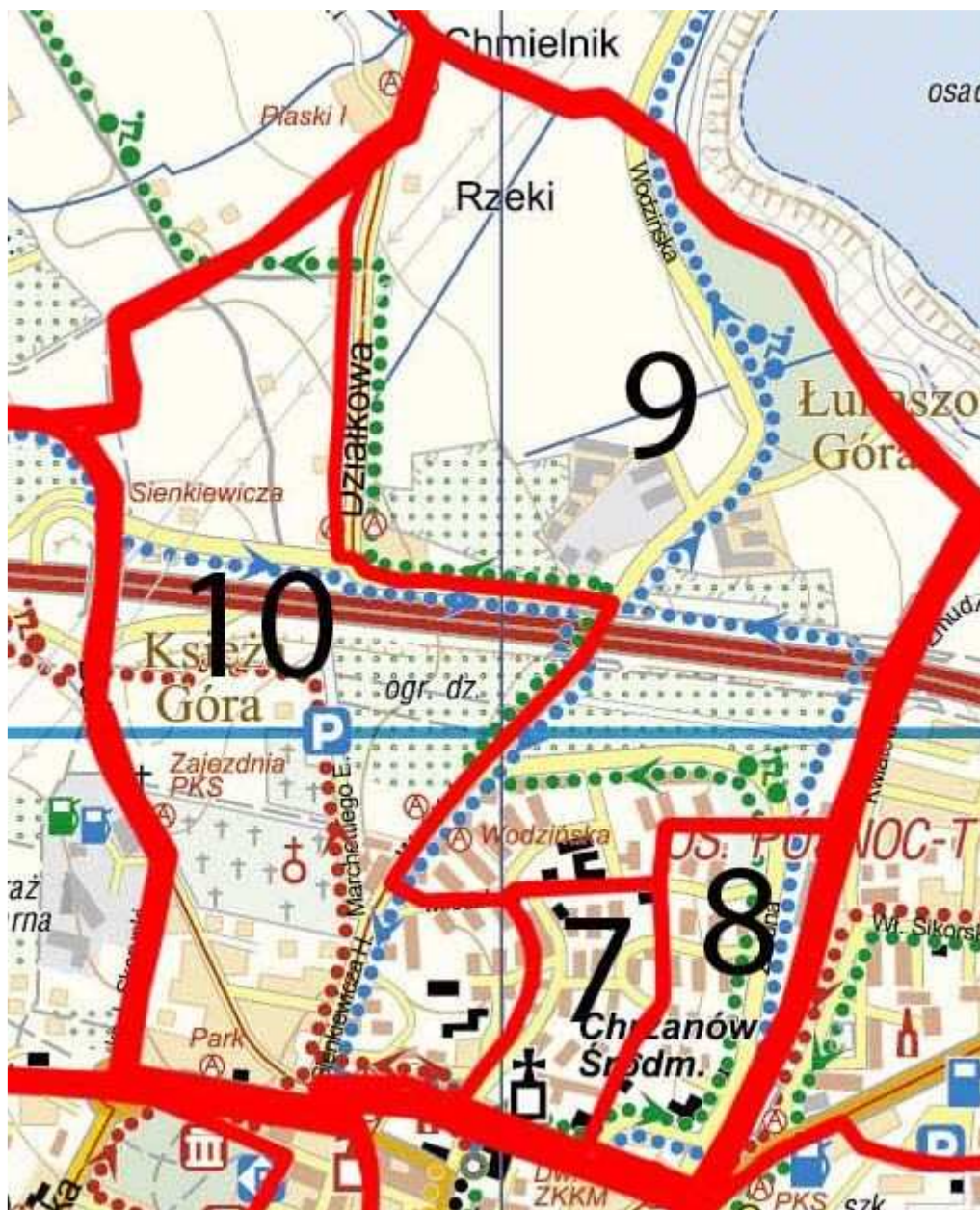
Okręg nr 4



Okręg nr 6



Okręg nr 7, 8, 9, 10



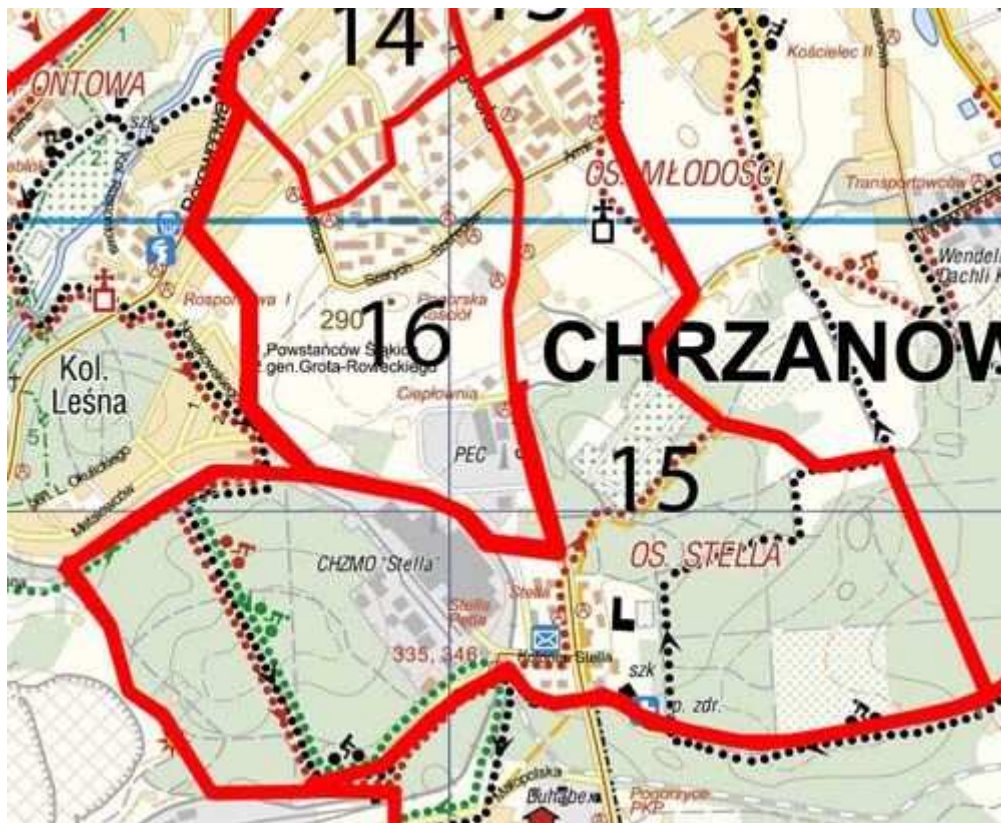
Okręg nr 11, 12



Okręg nr 13, 14



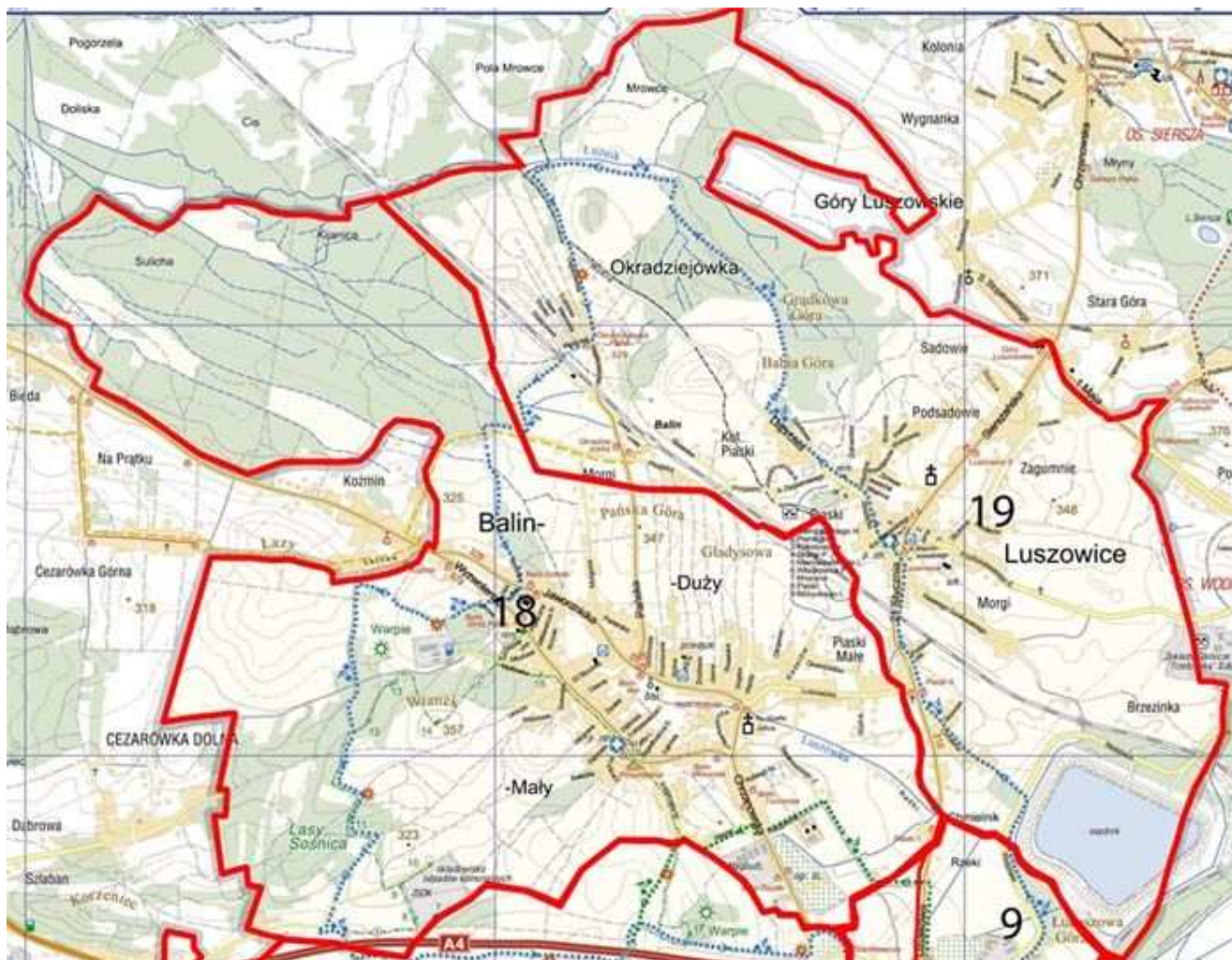
Okręg nr 15, 16



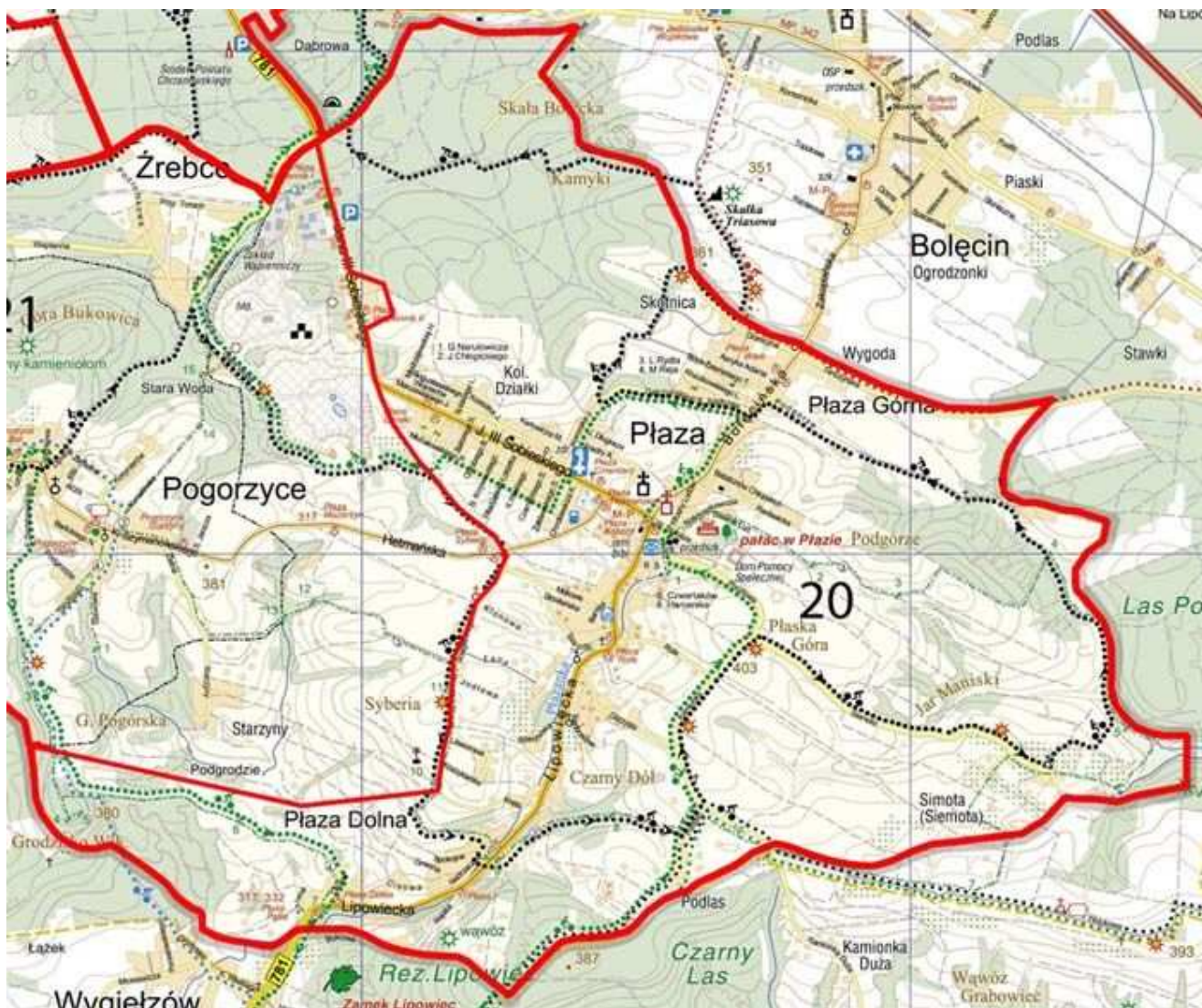
Okręg nr 17



Okręg nr 18, 19



Okręg nr 20



Okręg nr 21



Przewodniczący Rady
Krzysztof Zubik