



# DZIENNIK URZĘDOWY

## WOJEWÓDZTWA MAŁOPOLSKIEGO

---

Kraków, dnia 22 sierpnia 2012 r.

Poz. 4048

### UCHWAŁA NR XVI/191/12 RADY GMINY SKRZYSZÓW

z dnia 29 czerwca 2012 r.

#### **w sprawie zaliczenia dróg na terenie Gminy Skrzyszów do kategorii dróg gminnych oraz ustalenia ich przebiegu.**

Na podstawie art. 18 ust. 2 pkt 15 ustawy z dnia 8 marca o samorządzie gminnym (Dz. U. z 2001 r. Nr 142, poz. 1591 ze zm.), art. 7 ust. 1 i 2 ustawy z dnia 21 marca 1985 r. o drogach publicznych (Dz. U. z 2007 r. Nr 19, poz. 115 ze zm.) – **Rada Gminy Skrzyszów uchwala**, co następuje:

#### **§ 1.**

1. Zalicza się do kategorii dróg gminnych drogi położone we wsi Pogórska Wola oznaczone jako działki ewidencyjne:
  - 1) część działki 59 i część działki 251,
  - 2) działka nr 1845/1,
  - 3) działka nr 1742,
  - 4) działka nr 2520,
  - 5) działka nr 1794,
  - 6) działka nr 1629,
  - 7) działka nr 1603,
  - 8) działki nr 2381/3 i nr 2381/1.
2. Zalicza się do kategorii dróg gminnych drogi położone we wsi Szynwałd oznaczone jako działki ewidencyjne:
  - 1) działki nr 1792 i nr 1811,
  - 2) działki nr 145 i nr 146.
3. Zalicza się do kategorii dróg gminnych drogę położoną we wsi Skrzyszów oznaczoną jako działka ewidencyjna nr 407/1.
4. Zalicza się do kategorii dróg gminnych drogi położone we wsi Łękawica oznaczone jako działki ewidencyjne:
  - 1) działka nr 2958,
  - 2) działka nr 2964.
5. Zalicza się do kategorii dróg gminnych drogę położoną we wsi Ładna oznaczoną jako działki ewidencyjne nr 326/1 i nr 326/2.

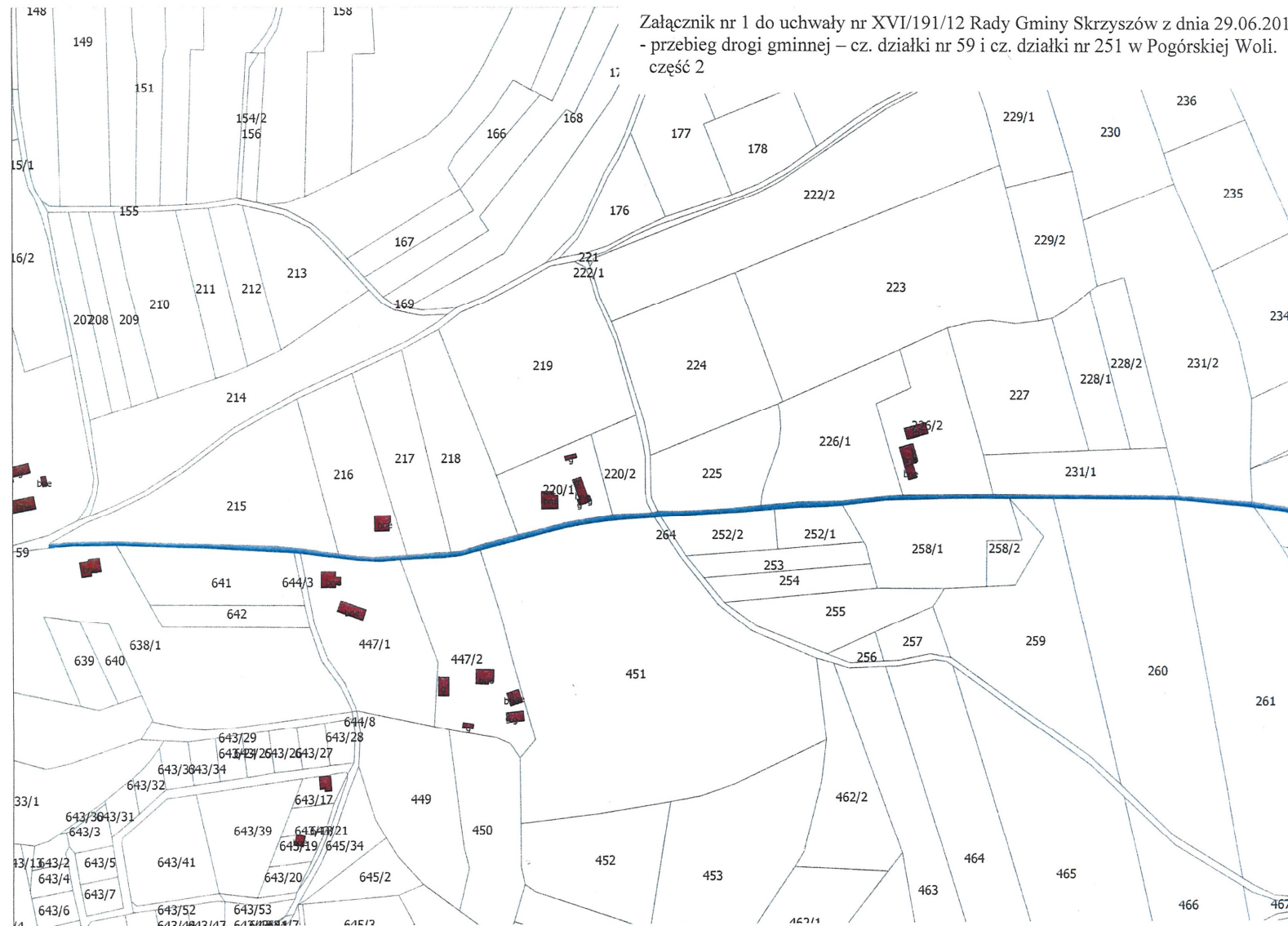
§ 2. Ustala się przebieg dróg gminnych określonych w § 1 w sposób przedstawiony na kopiach map ewidencji gruntów w skali 1:2000 stanowiących załączniki nr 1 – 14 do niniejszej uchwały.

§ 3. Wykonanie uchwały powierza się Wójtowi Gminy.

§ 4. Uchwała podlega ogłoszeniu w Dzienniku Urzędowym Województwa Małopolskiego i wchodzi w życie po upływie 14 dni od daty publikacji.

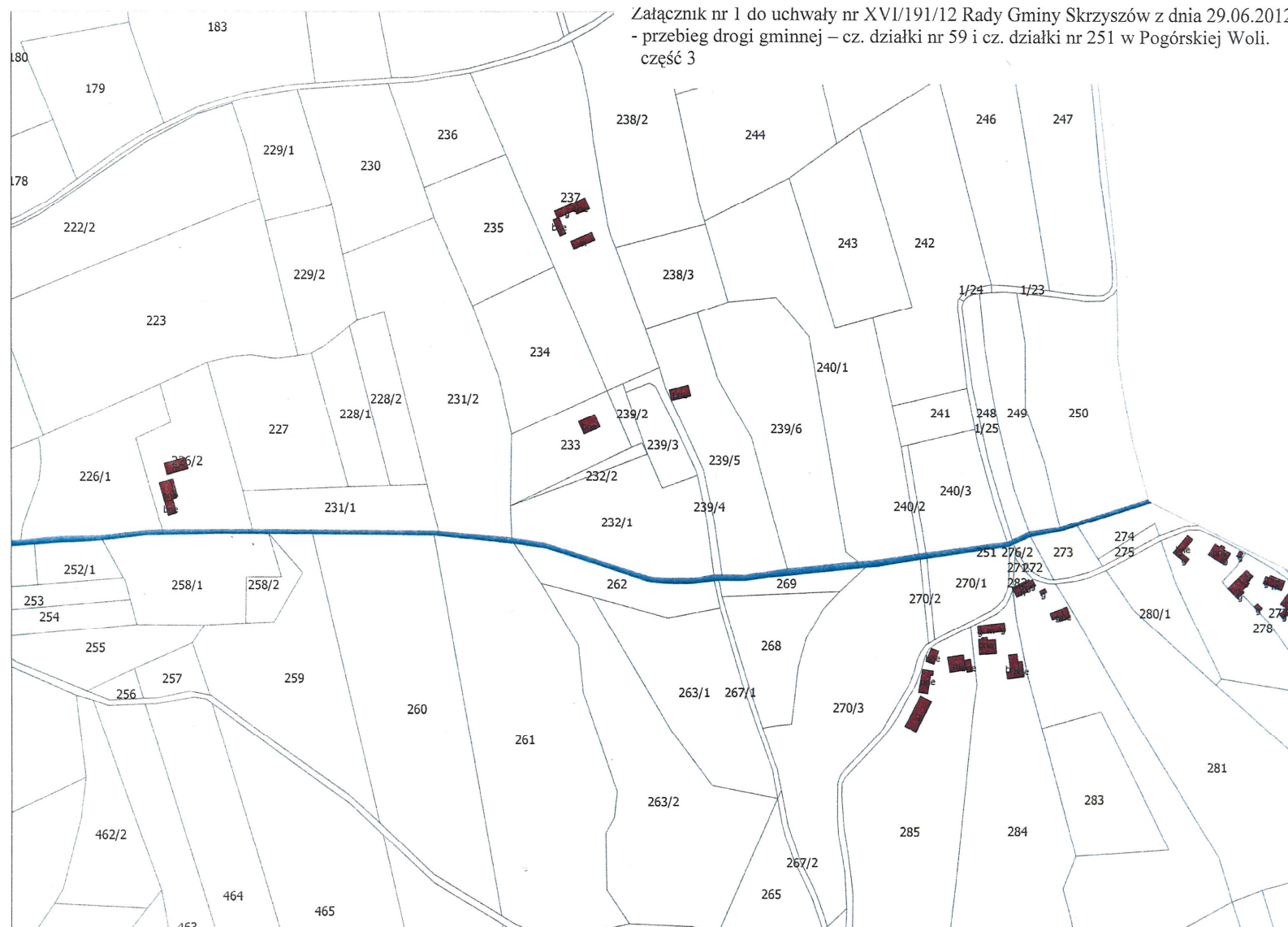
Przewodniczący Rady  
**Bartłomiej Mąciór**





Załącznik nr 1 do uchwały nr XVI/191/12 Rady Gminy Skrzyszów z dnia 29.06.2012 r.  
- przebieg drogi gminnej – cz. działki nr 59 i cz. działki nr 251 w Pogórskiej Woli.  
część 2

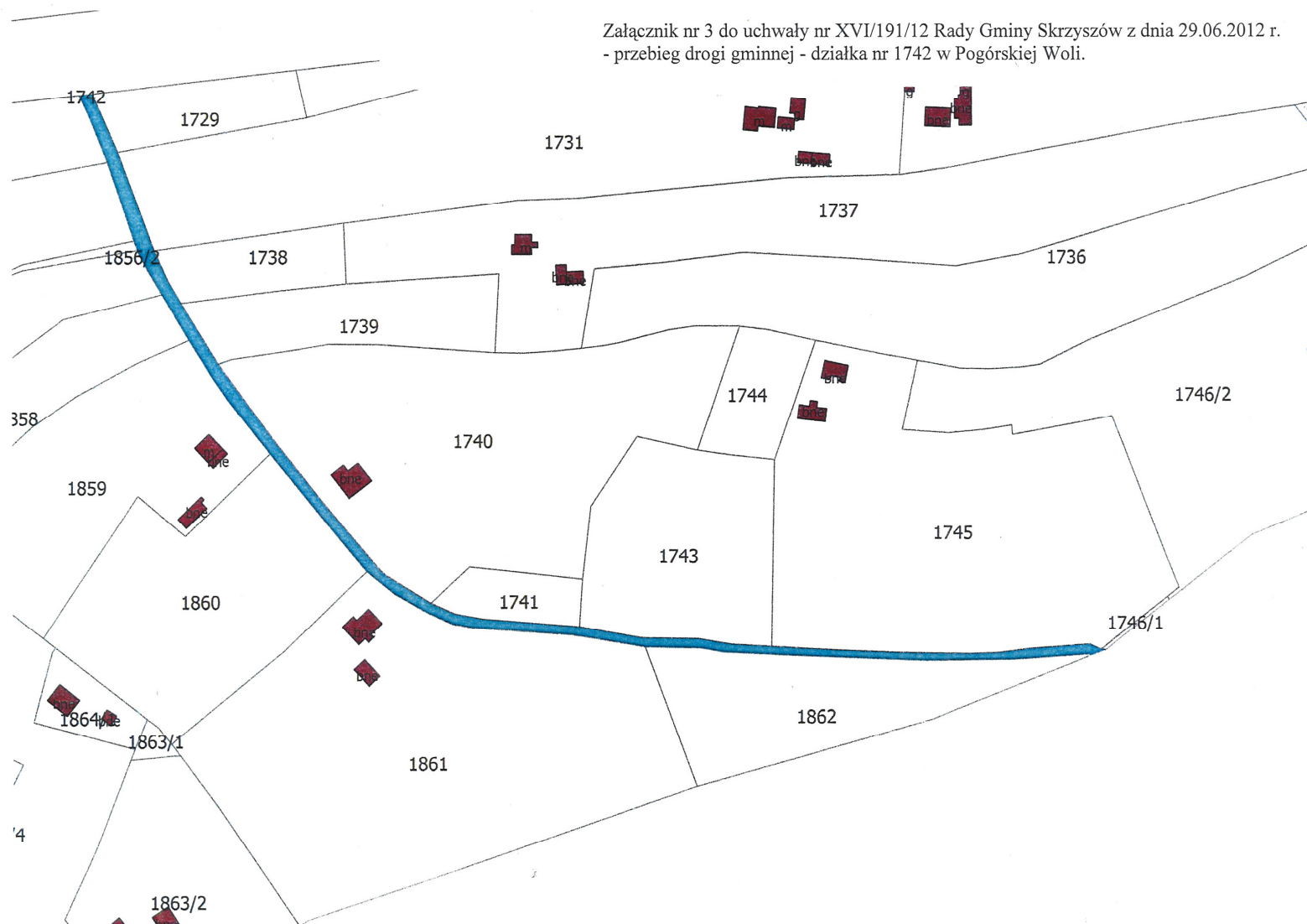
Przewodniczący Rady  
**Bartłomiej Maćior**



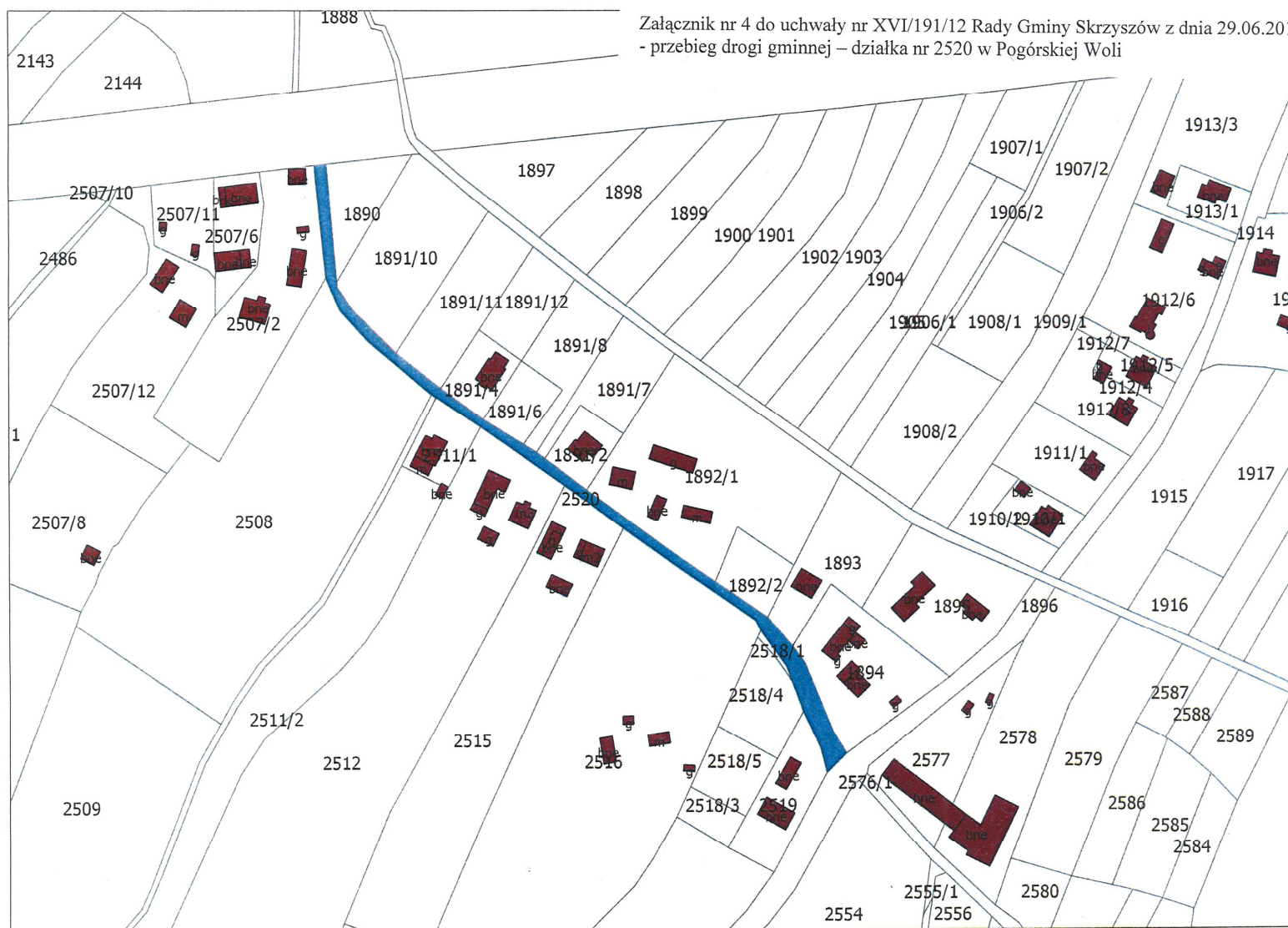
Przewodniczący Rady  
**Bartłomiej Mąciór**



Przewodniczący Rady  
Bartłomiej Mąciór



Przewodniczący Rady  
**Bartłomiej Mąciór**

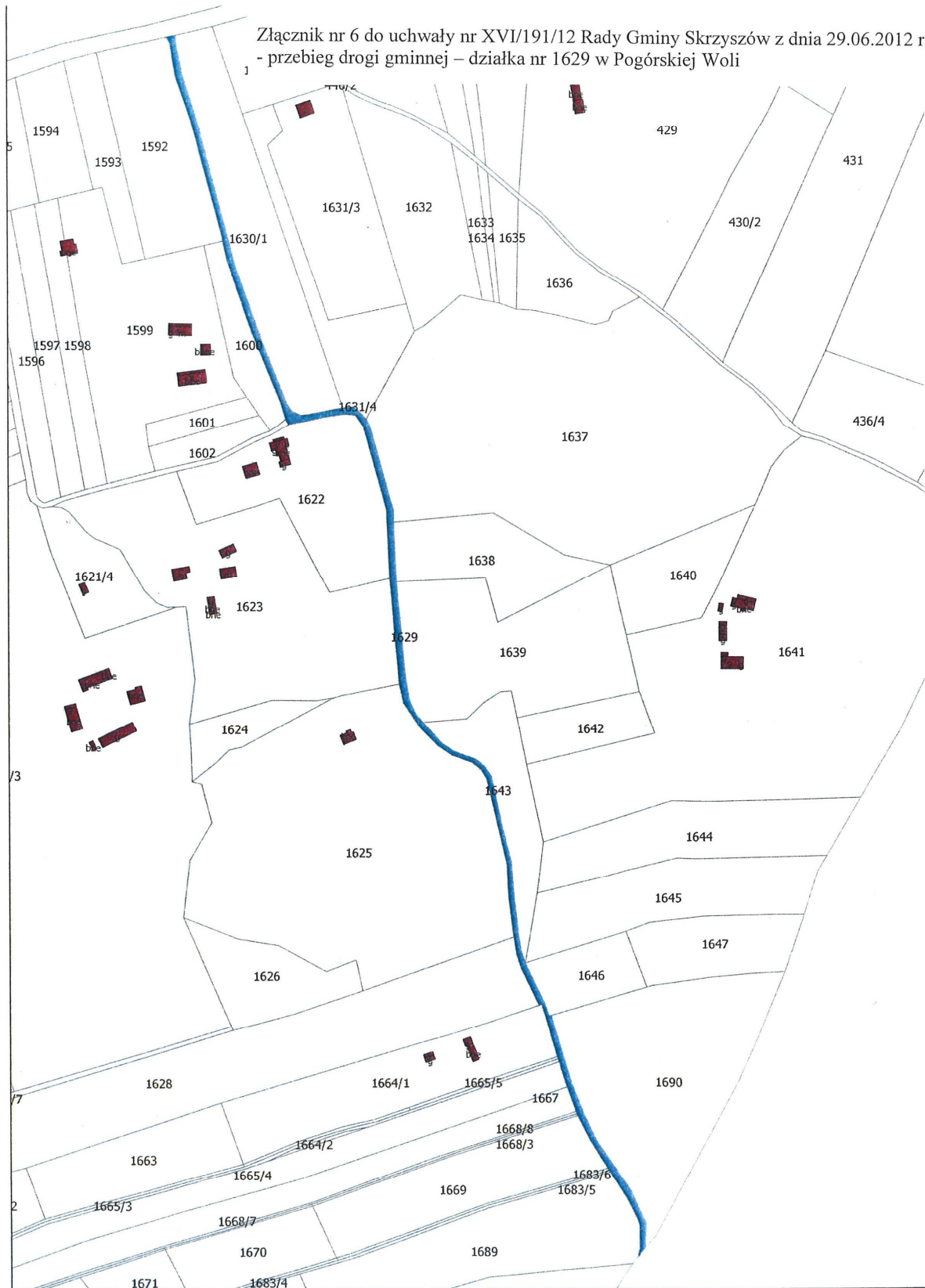


Przewodniczący Rady  
**Bartłomiej Mąciór**





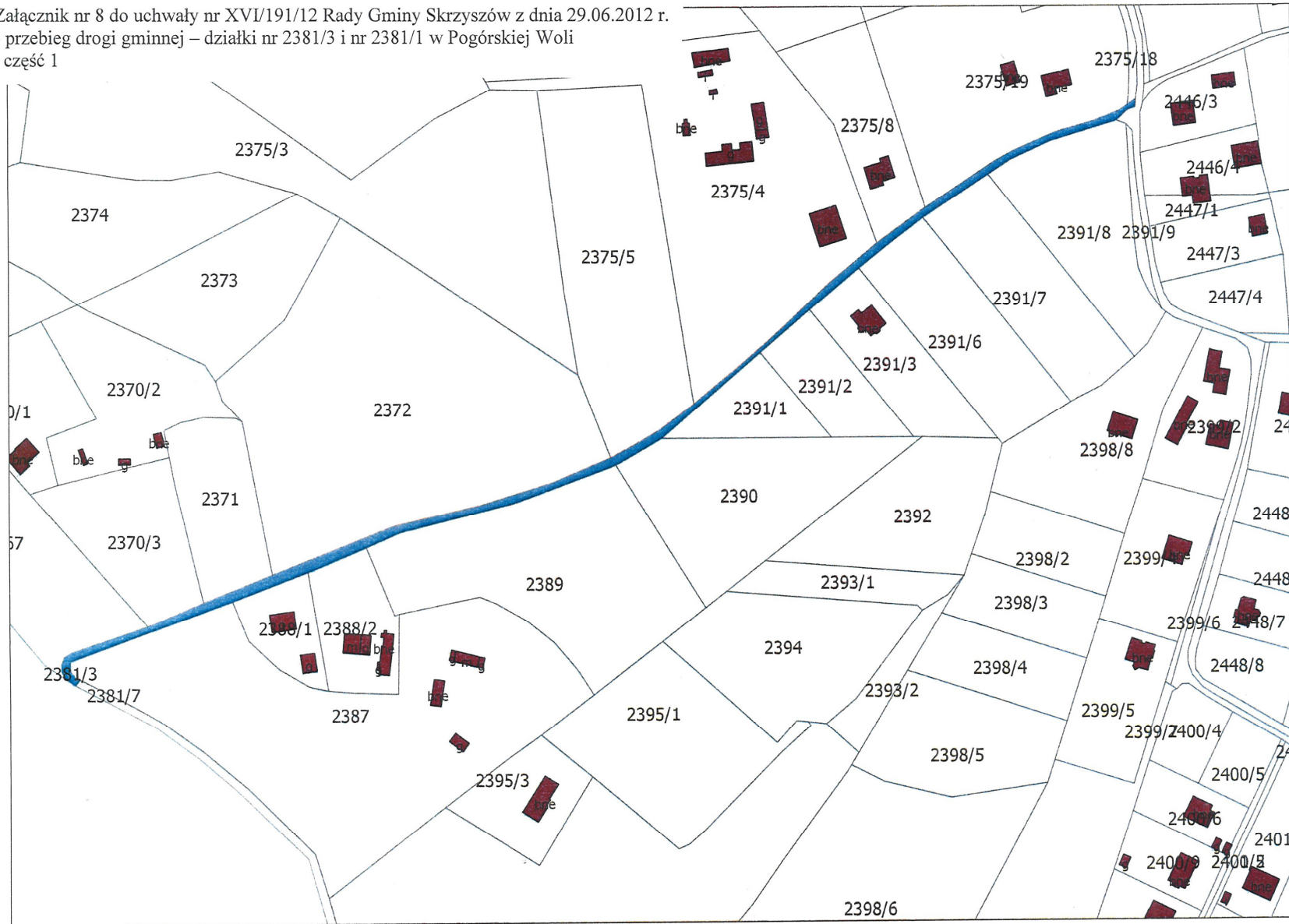
Przewodniczący Rady  
**Bartłomiej Mąciór**



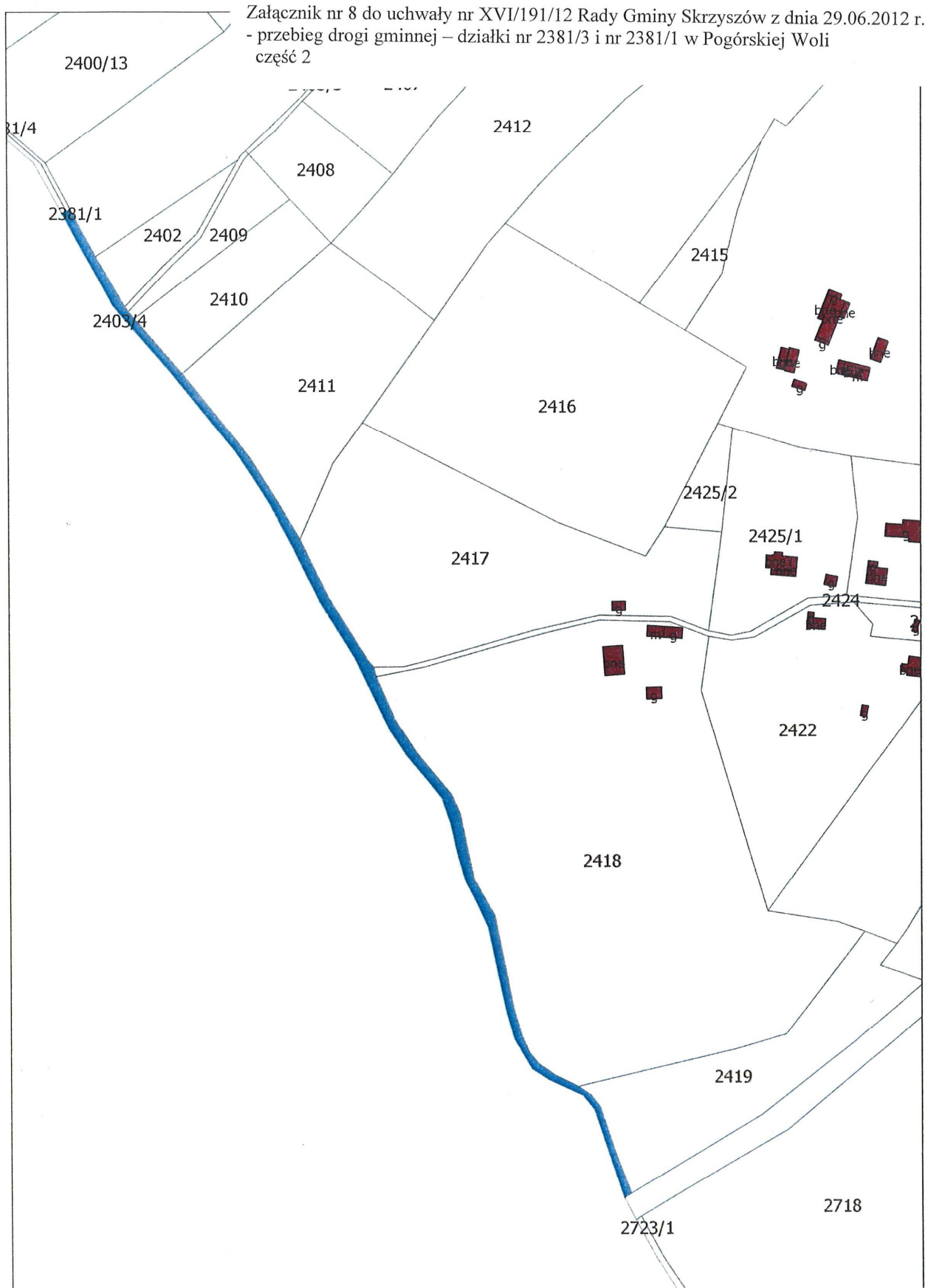
Przewodniczący Rady  
Bartłomiej Mąciór



Załącznik nr 8 do uchwały nr XVI/191/12 Rady Gminy Skrzyszów z dnia 29.06.2012 r.  
- przebieg drogi gminnej – działki nr 2381/3 i nr 2381/1 w Pogórskiej Woli  
część 1



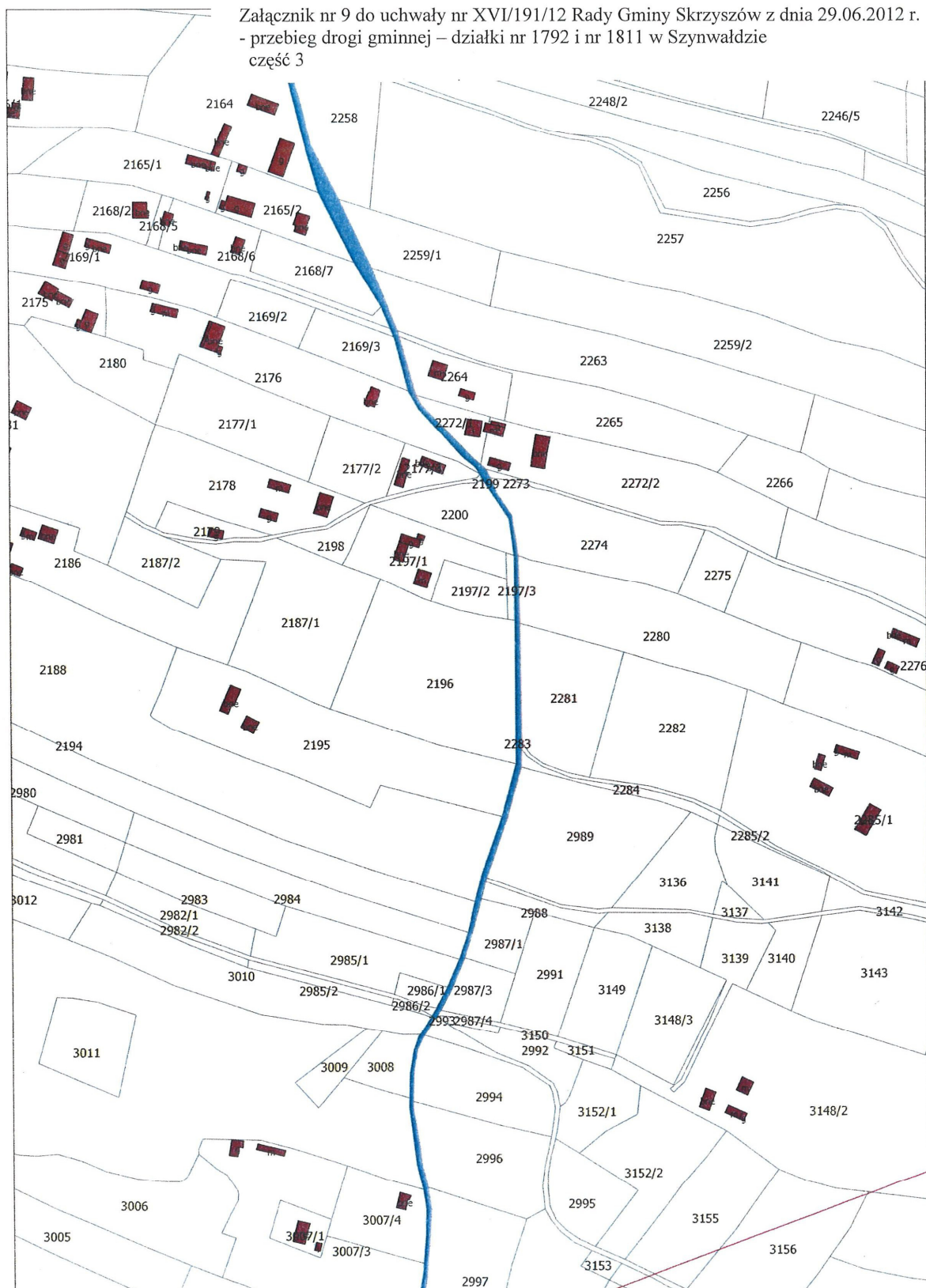
Przewodniczący Rady  
**Bartłomiej Maćior**



Przewodniczący Rady  
**Bartłomiej Maćcior**



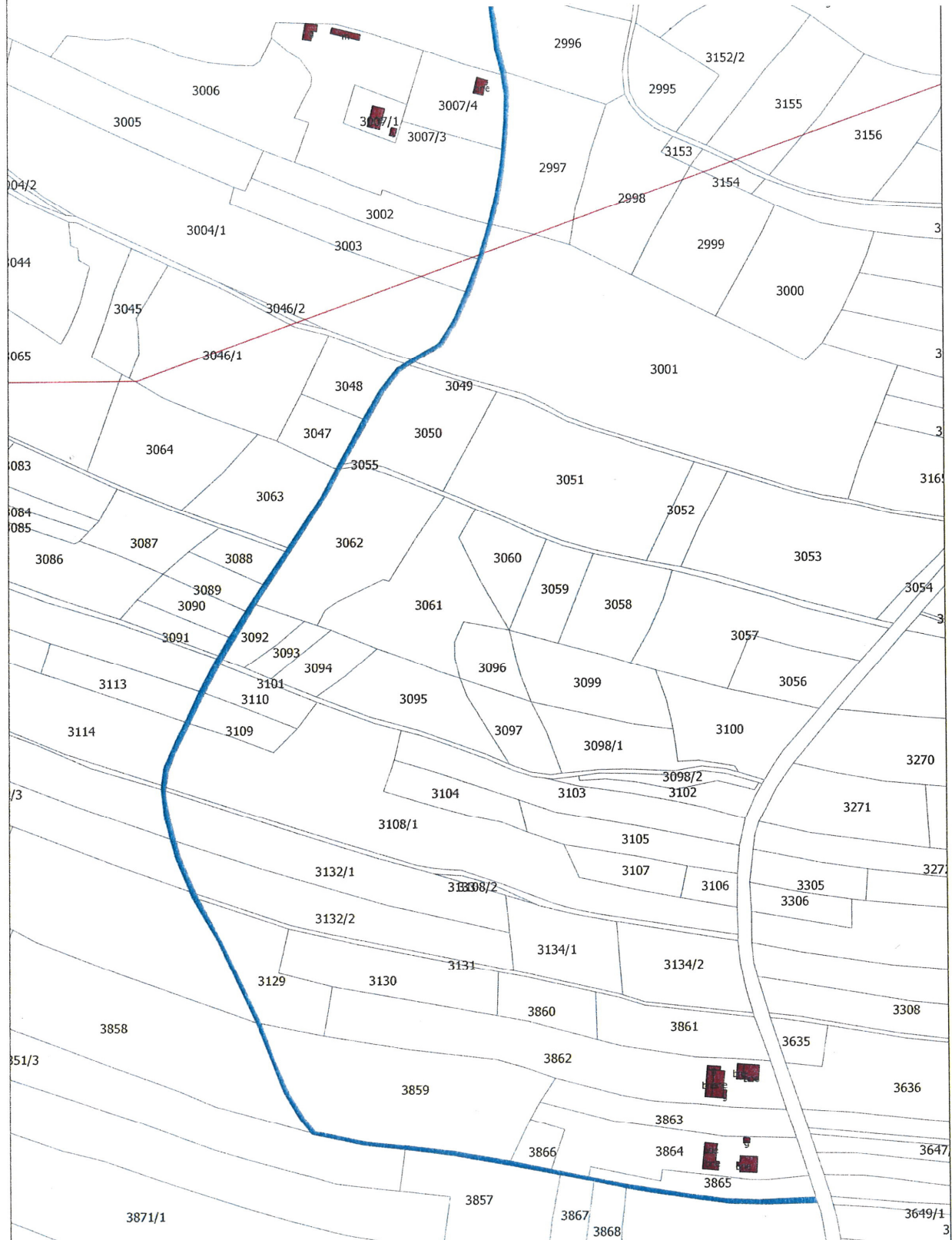




Przewodniczący Rady  
**Bartłomiej Mąciór**

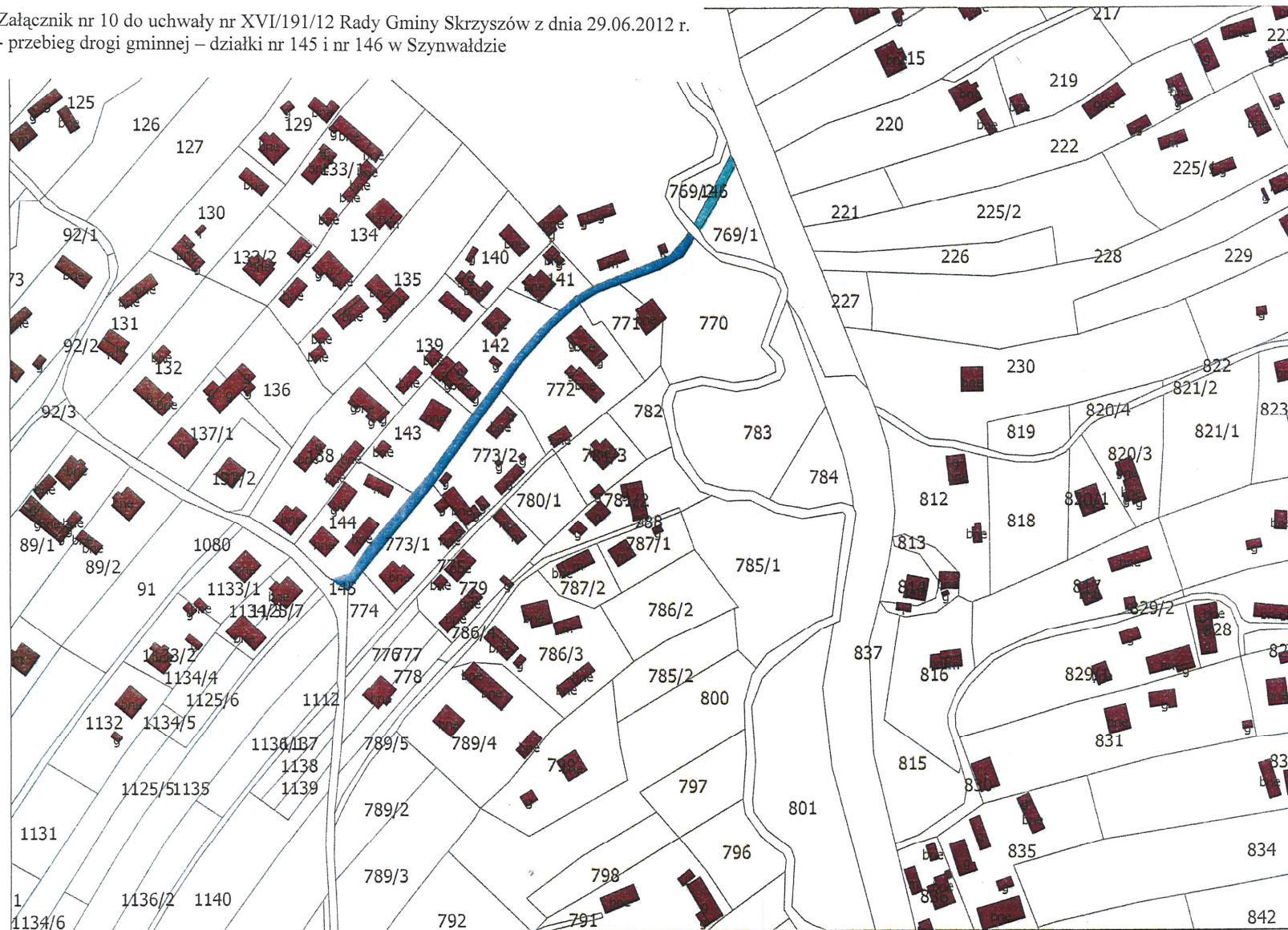


Załącznik nr 9 do uchwały nr XVI/191/12 Rady Gminy Skrzyszów z dnia 29.06.2012 r.  
- przebieg drogi gminnej – działki nr 1792 i nr 1811 w Szywałdzie  
część 4



Przewodniczący Rady  
Bartłomiej Mąciór

Załącznik nr 10 do uchwały nr XVI/191/12 Rady Gminy Skrzyszów z dnia 29.06.2012 r.  
- przebieg drogi gminnej – działki nr 145 i nr 146 w Szywałdzie



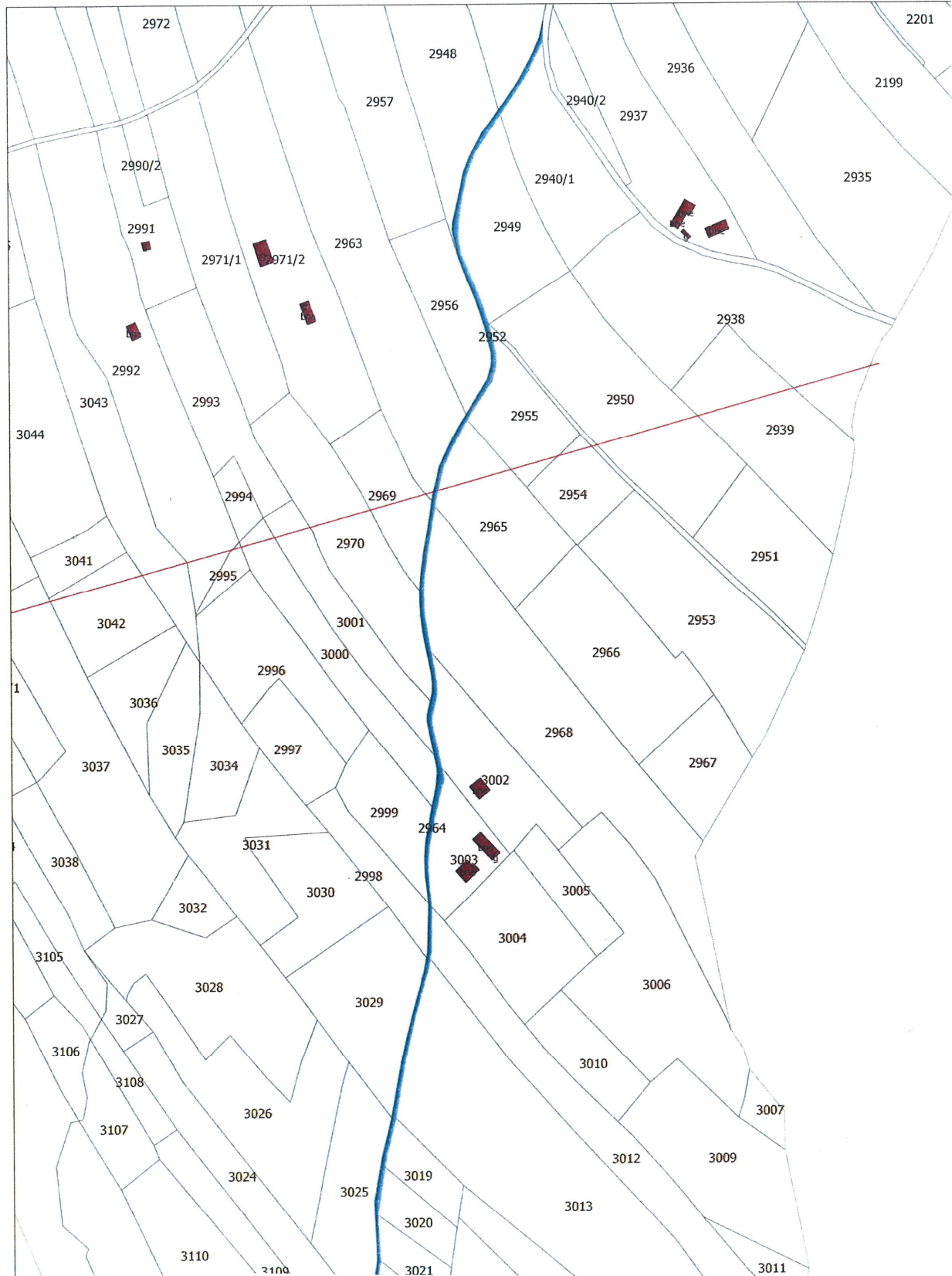
Przewodniczący Rady  
**Bartłomiej Mąciór**



Załącznik nr 12 do uchwały nr XVI/191/12 Rady Gminy Skrzyszów z dnia 29.06.2012 r.  
- przebieg drogi gminnej – działka nr 2958 w Łękawicy

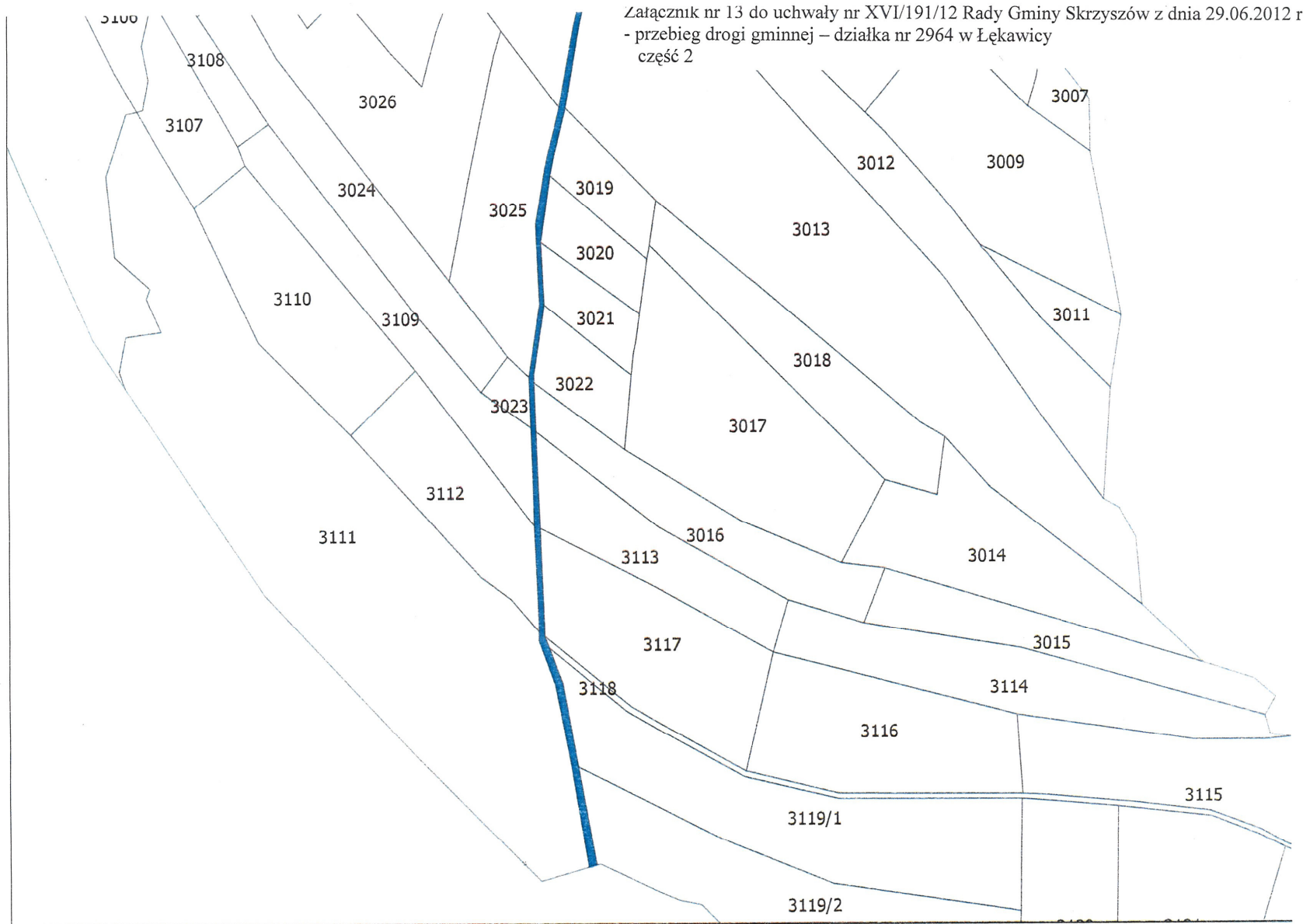


Przewodniczący Rady  
**Bartłomiej Maćior**



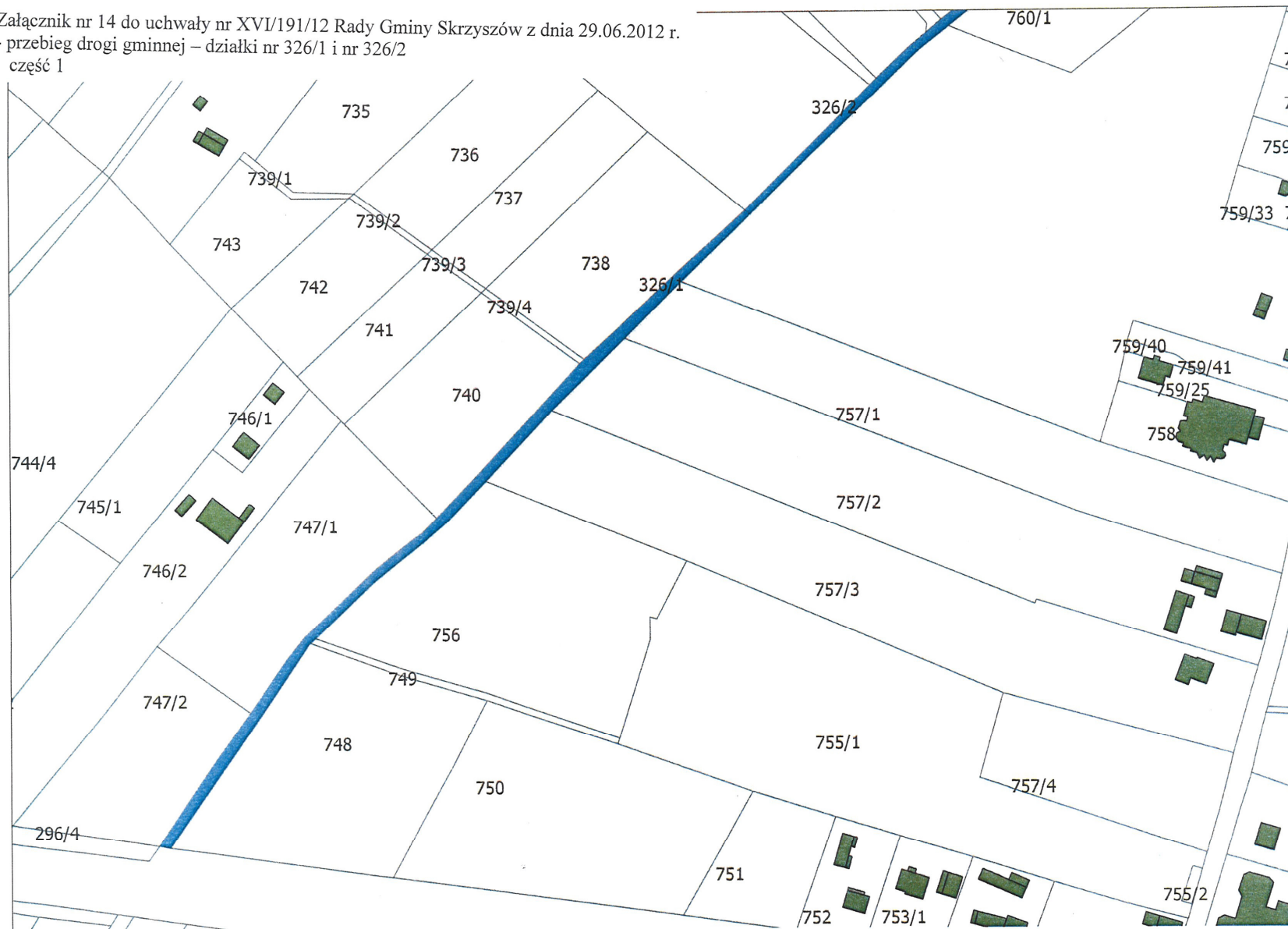
Załącznik nr 13 do uchwały nr XVI/191/12 Rady Gminy Skrzyszów z dnia 29.06.2012 r.  
- przebieg drogi gminnej – działka nr 2964 w Łękawicy  
część 1

Przewodniczący Rady  
**Bartłomiej Mąciór**



Przewodniczący Rady  
**Bartłomiej Mąciór**

Załącznik nr 14 do uchwały nr XVI/191/12 Rady Gminy Skrzyszów z dnia 29.06.2012 r.  
- przebieg drogi gminnej – działki nr 326/1 i nr 326/2  
część 1



Przewodniczący Rady  
**Bartłomiej Maćcior**

