



# DZIENNIK URZĘDOWY

## WOJEWÓDZTWA MAŁOPOLSKIEGO

---

Kraków, dnia 19 lipca 2012 r.

Poz. 3533

### UCHWAŁA NR XXIII/145/2012 RADY MIEJSKIEJ W WOLBROMIU

z dnia 29 maja 2012 r.

#### **w sprawie zmiany w Statucie Miejskiego Ośrodka Pomocy Społecznej w Wolbromiu**

Na podstawie art.7 ust.1 pkt 6, art.18 ust.2 pkt 15, art.40 ust.1 i 2, art.41 ust.1 i art.42 ustawy z dnia 8 marca 1990 roku o samorządzie gminnym (t.j. Dz.U. z 2001 r. Nr 142 poz.1591 z późn. zm.) oraz art.110 ust.1 ustawy o pomocy społecznej z dnia 12 marca 2004 r. (t.j. Dz.U. z 2009 r. Nr 175 poz.1362 z późn. zm.) oraz ustawy z dnia 7 września 2007 r. o pomocy osobom uprawnionym do alimentów (t.j. Dz. U. z 2009 r., Nr 1 poz. 7 z późn. zm.) **Rada Miejska w Wolbromiu, uchwala:**

§ 1. Wprowadza się zmianę w schemacie organizacyjnym Miejskiego Ośrodka Pomocy Społecznej w Wolbromiu, stanowiącym załącznik do Statutu Miejskiego Ośrodka Pomocy Społecznej w Wolbromiu przyjętego uchwałą Nr XI/95/03 Rady Miejskiej w Wolbromiu z dnia 22 września 2003 r. ze zmianami wprowadzonymi uchwałami Rady Miejskiej Nr XVII/138/04 z dnia 28 kwietnia 2004 r., XXXVI/252/06 z dnia 31 stycznia 2006 r. i Nr IV/25/07 z dnia 8 lutego 2007 r., poprzez dodanie w pionie Głównego Księgowego komórki organizacyjnej realizującej obsługę funduszu alimentacyjnego (FA).

§ 2. Przyjmuje się aktualny schemat organizacyjny Miejskiego Ośrodka Pomocy Społecznej w Wolbromiu stanowiący załącznik do niniejszej uchwały.

§ 3. Wykonanie uchwały powierza się Burmistrzowi Miasta i Gminy Wolbrom.

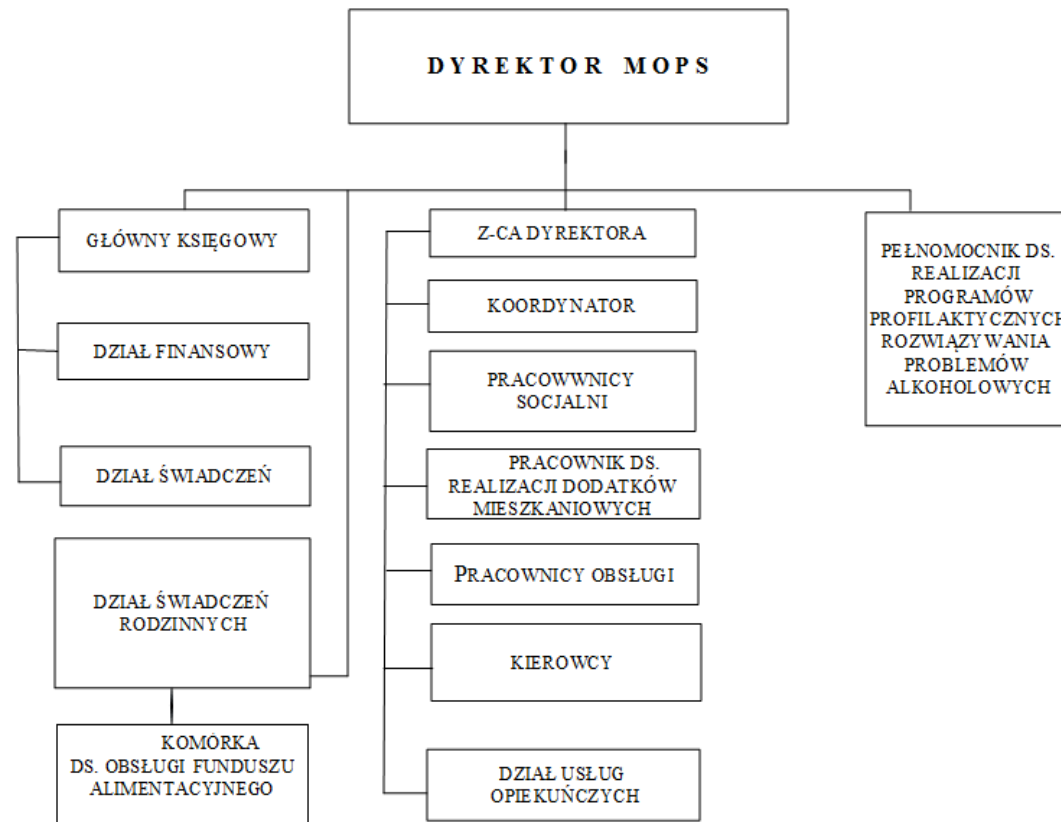
§ 4. Uchwała wchodzi w życie po upływie 14 dni do ogłoszenia w Dzienniku Urzędowym Województwa Małopolskiego.

Przewodniczący Rady Miejskiej w Wolbromiu

**Włodzimierz Żurek**

**Załącznik**  
do Uchwały Nr XXIII/145/2012  
Rady Miejskiej w Wolbromiu  
z dnia 29 maja 2012 r.

### SCHEMAT ORGANIZACYJNY MIEJSKIEGO OŚRODKA POMOCY SPOŁECZNEJ WOLBROMIU



Przewodniczący Rady Miejskiej w Wolbromiu

**Włodzimierz Żurek**