



DZIENNIK URZĘDOWY

WOJEWÓDZTWA MAŁOPOLSKIEGO

Kraków, dnia 3 lipca 2012 r.

Poz. 3153

UCHWAŁA NR XXII/382/12 SEJMIKU WOJEWÓDZTWA MAŁOPOLSKIEGO

z dnia 6 czerwca 2012 r.

w sprawie wyznaczenia aglomeracji Rabka-Zdrój

Na podstawie art. 18 pkt 1 i pkt 20 oraz art. 89 ust. 1 ustawy z dnia 5 czerwca 1998 r. o samorządzie województwa (tekst jednolity Dz. U. z 2001 r. Nr 142, poz. 1590 z późn. zm.), art. 43 ust. 2a ustawy z dnia 18 lipca 2001 r. – Prawo wodne (tekst jednolity Dz. U. z 2012 roku poz. 145), Sejmik Województwa Małopolskiego uchwala, co następuje:

§ 1.

1. Wyznacza się aglomerację Rabka-Zdrój (powiat nowotarski, myślenicki) o równoważnej liczbie mieszkańców 21000 z oczyszczalnią ścieków w miejscowości Rabka-Zdrój.
2. Aglomeracja obejmuje następujące miejscowości: na terenie gminy Rabka-Zdrój: miasto Rabka-Zdrój – część, na terenie gminy Lubień: miejscowość Skomielna Biała.

§ 2. Obszar i granice aglomeracji, o której mowa w § 1, są oznaczone na mapie w skali 1 : 25 000, z wyłączeniem cieków i zbiorników wodnych, stanowiącej załącznik do uchwały.

§ 3. Traci moc rozporządzenie Nr 45/06 Wojewody Małopolskiego z dnia 21 czerwca 2006 r. w sprawie wyznaczenia aglomeracji Rabka-Zdrój (Dz. Urz. Woj. Małop. z 2006 r. Nr 394, poz. 2496).

§ 4. Wykonanie uchwały powierza się Zarządowi Województwa Małopolskiego.

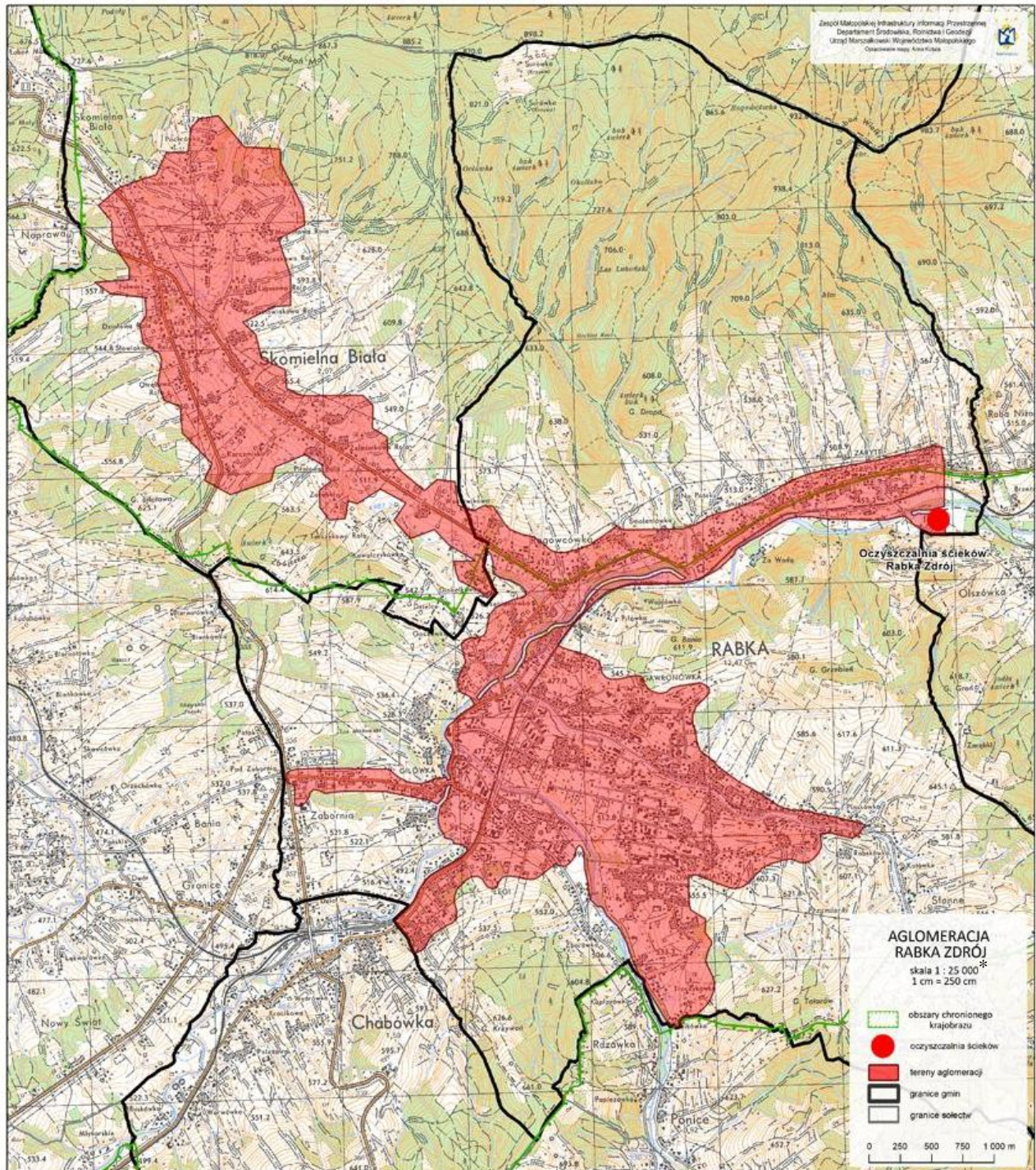
§ 5. Uchwała wchodzi w życie po upływie 14 dni od dnia ogłoszenia w Dzienniku Urzędowym Województwa Małopolskiego.

Przewodniczący Sejmiku Województwa Małopolskiego

Kazimierz Barczyk

Załącznik
do Uchwały Nr XXII/382/12
Sejmiku Województwa Małopolskiego
z dnia 6 czerwca 2012 r.

Aglomeracja Rabka-Zdrój



Do uchwały Nr XXII/382/12 Sejmiku Województwa Małopolskiego z dnia 6 czerwca 2012 r. w sprawie wyznaczenia aglomeracji Rabka Zdrój

* Rysunek planu został sporządzony w oparciu o skalę źródłową 1:25000.
Skala ta ulega pomniejszeniu w wyniku przypisanych prawem odległości marginesów.

Przewodniczący Sejmiku Województwa Małopolskiego

Kazimierz Barczyk