



DZIENNIK URZĘDOWY

WOJEWÓDZTWA MAŁOPOLSKIEGO

Kraków, dnia 3 lipca 2012 r.

Poz. 3152

UCHWAŁA NR XXII/381/12 SEJMIKU WOJEWÓDZTWA MAŁOPOLSKIEGO

z dnia 6 czerwca 2012 r.

w sprawie wyznaczenia aglomeracji Gołcza – Rzezuśnia

Na podstawie art. 18 pkt 1 i pkt 20 oraz art. 89 ust. 1 ustawy z dnia 5 czerwca 1998 r. o samorządzie województwa (tekst jednolity Dz.U. z 2001 r. Nr 142, poz. 1590 z późn. zm.), art. 43 ust. 2a ustawy z dnia 18 lipca 2001 r. – Prawo wodne (tekst jednolity Dz.U. z 2005 roku Nr 239, poz. 2019 z późn. zm.), Sejmik Województwa Małopolskiego uchwala, co następuje:

§ 1. 1. Wyznacza się aglomerację Gołcza – Rzezuśnia (powiat miechowski) o równoważnej liczbie mieszkańców 2405 z oczyszczalnią ścieków w miejscowości Rzezuśnia.

2. Aglomeracja obejmuje następujące miejscowości w gminie Gołcza: Chobędza, Gołcza, Rzezuśnia i Wielkanoc.

§ 2. Obszar i granice aglomeracji, o której mowa w § 1, są oznaczone na mapie w skali 1 : 25 000, z wyłączeniem cieków i zbiorników wodnych, stanowiącej załącznik do uchwały.

§ 3. Traci moc rozporządzenie Nr 29/05 Wojewody Małopolskiego z dnia 26 lipca 2005 r. w sprawie wyznaczenia aglomeracji Gołcza (Dz. Urz. Woj. Małop. z 2005 r. Nr 452, poz. 3383).

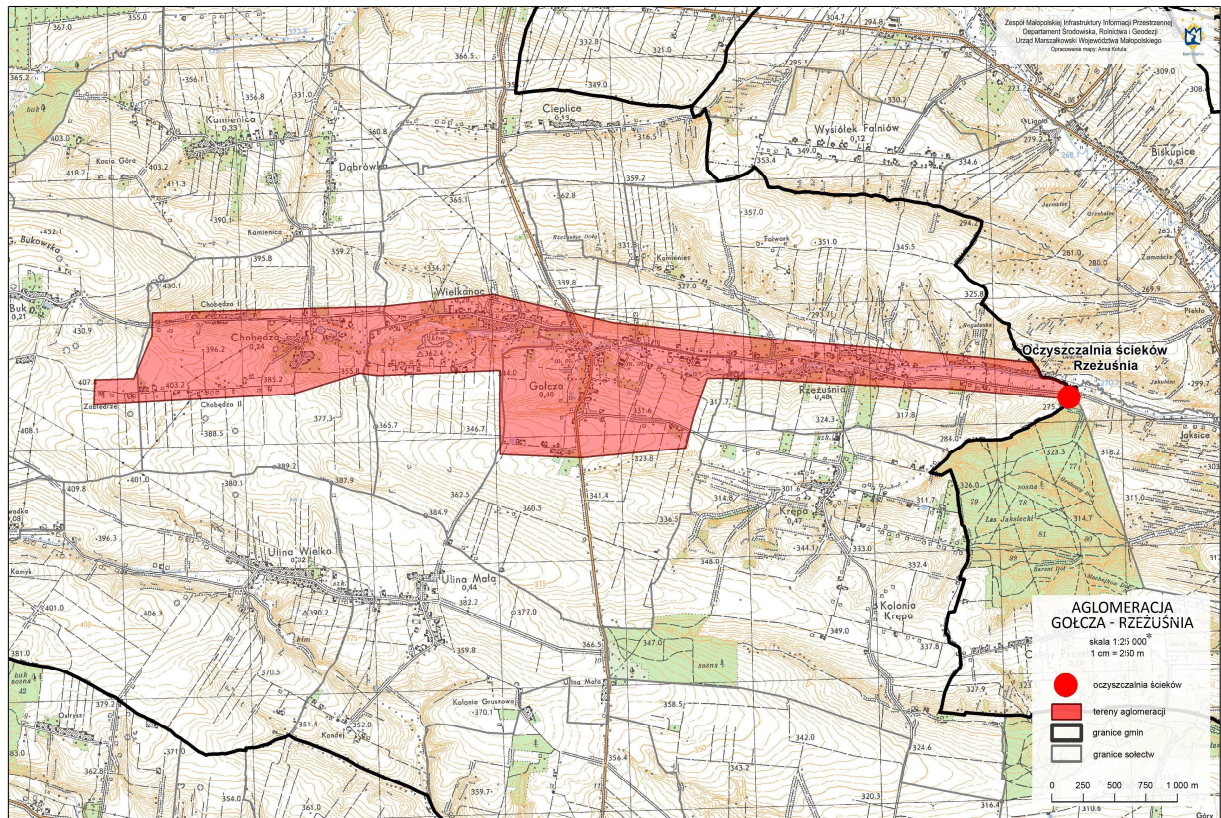
§ 4. Wykonanie uchwały powierza się Zarządowi Województwa Małopolskiego.

§ 5. Uchwała wchodzi w życie po upływie 14 dni od dnia ogłoszenia w Dzienniku Urzędowym Województwa Małopolskiego.

Przewodniczący Sejmiku Województwa Małopolskiego
Kazimierz Barczyk

Załącznik
do Uchwały Nr XXII/381/12
Sejmiku Województwa Małopolskiego
z dnia 6 czerwca 2012 r.

Aglomeracja Gołcza – Rzezuśnia



Do uchwały Nr XXII/381/12 Sejmiku Województwa Małopolskiego z dnia 6 czerwca 2012 r. w sprawie wyznaczenia aglomeracji Gołcza – Rzezuśnia

* Rysunek planu został sporządzony w oparciu o skalę źródłową 1:25000.
Skala ta ulega pomniejszeniu w wyniku przypisanych prawem odległości marginesów.

Przewodniczący Sejmiku Województwa Małopolskiego
Kazimierz Barczyk