



DZIENNIK URZĘDOWY

WOJEWÓDZTWA MAŁOPOLSKIEGO

Kraków, dnia 3 lipca 2012 r.

Poz. 3151

UCHWAŁA NR XXII/380/12 SEJMIKU WOJEWÓDZTWA MAŁOPOLSKIEGO

z dnia 6 czerwca 2012 r.

w sprawie wyznaczenia aglomeracji Nowy Wiśnicz

Na podstawie Na podstawie art. 18 pkt 1 i pkt 20 oraz art. 89 ust. 1 ustawy z dnia 5 czerwca 1998 r. o samorządzie województwa (tekst jednolity Dz. U. z 2001 r. Nr 142, poz. 1590 z późn. zm.), art. 43 ust. 2a ustawy z dnia 18 lipca 2001 r. – Prawo wodne (tekst jednolity Dz. U. z 2005 roku Nr 239, poz. 2019 z późn. zm.), Sejmik Województwa Małopolskiego uchwala, co następuje:

§ 1. 1. Wyznacza się aglomerację Nowy Wiśnicz (powiat bocheński) o równoważnej liczbie mieszkańców 5684 z oczyszczalniami ścieków w miejscowościach Stary Wiśnicz i Nowy Wiśnicz.

2. Aglomeracja obejmuje następujące miejscowości na terenie gminy Nowy Wiśnicz: Nowy Wiśnicz, Leksandrowa, Olchawa, Stary Wiśnicz.

§ 2. Obszar i granice aglomeracji, o której mowa w § 1, są oznaczone na mapie w skali 1 : 25 000 z wyłączeniem cieków i zbiorników wodnych, stanowiącej załącznik do uchwały.

§ 3. Wykonanie uchwały powierza się Zarządowi Województwa Małopolskiego.

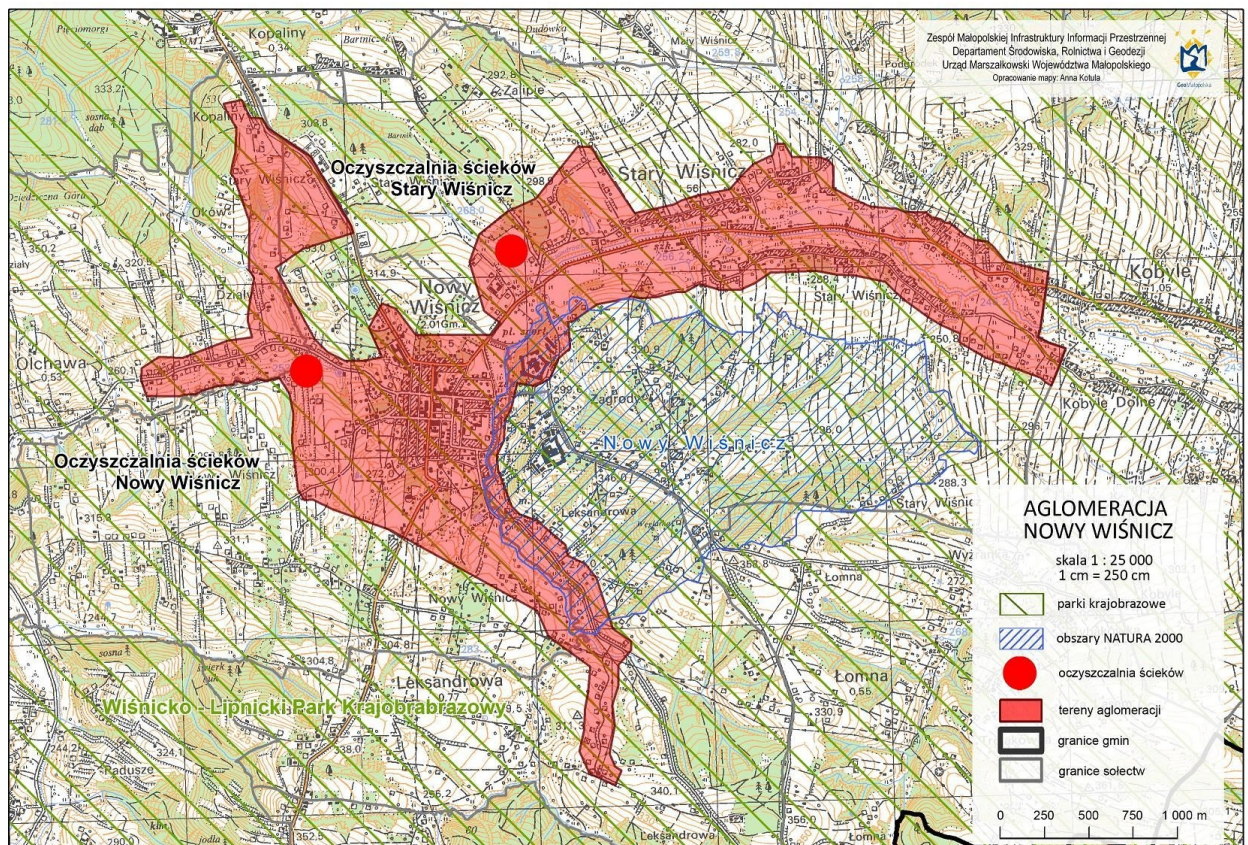
§ 4. Uchwała wchodzi w życie po upływie 14 dni od dnia ogłoszenia w Dzienniku Urzędowym Województwa Małopolskiego.

Przewodniczący Sejmiku
Województwa
Małopolskiego

Kazimierz Barczyk

Załącznik do Uchwały Nr XXII/380/12
Sejmiku Województwa Małopolskiego
z dnia 6 czerwca 2012 r.

Aglomeracja Nowy Wiśnicz



Załącznik
Do uchwały Nr XXII/380/12 Sejmiku Województwa Małopolskiego z dnia 6 czerwca 2012 r. w sprawie wyznaczenia aglomeracji Nowy Wiśnicz