

**UCHWAŁA NR XLI/317/10
RADY POWIATU WADOWICKIEGO**

z dnia 8 listopada 2010 r.

**w sprawie zatwierdzenia zmian w Statucie oraz zatwierdzenia jednolitego tekstu Statutu Zespołu
Zakładów Opieki Zdrowotnej w Wadowicach**

Na podstawie art. 12 pkt 11 ustawy z dnia 5 czerwca 1998 r. o samorządzie powiatowym (jednolity tekst: Dz. U. z 2001r. Nr 142 poz. 1592, z 2002r. Nr 23 poz. 220, Nr 62 poz. 558, Nr 113 poz. 984, Nr 153 poz. 1271, Nr 200 poz.1688, Nr 214 poz. 1806, z 2003r. Nr 162 poz. 1568, z 2004r. Nr 102 poz.1055, z 2007r. Nr 173 poz.1218, z 2008r. Nr 180 poz.1111, Nr 223 poz.1458, z 2009r. Nr 92 poz. 753, z 2010r. Nr 28 poz.142, Nr 28 poz. 146, Nr 106, poz.675) oraz art.39 ust. 2 i 3 ustawy z dnia 30 sierpnia 1991r. o zakładach opieki zdrowotnej (tekst jednolity: Dz.U. z 2007r. Nr 14, poz. 89, Nr 123, poz. 849; Nr 166, poz. 1172; Nr 176, poz. 1240; Nr 181, poz. 1290; z 2008r. Nr 171, poz. 1056, Nr 234, poz. 1570, z 2009r. Nr 19, poz. 100, Nr 76, poz. 641, Nr 98, poz. 817, Nr 157, poz. 1241, Nr 219, poz. 1707, Nr 107, poz.679, Nr 96, poz. 620) **Rada Powiatu Wadowickiego uchwala, co następuje:**

§ 1. Zatwierdza się następujące zmiany w Statucie Zespołu Zakładów Opieki Zdrowotnej w Wadowicach przyjęte uchwałą Nr XIV/46/2010 Rady Społecznej przy Zespole Zakładów Opieki Zdrowotnej w Wadowicach z dnia 29.10.2010r. w sprawie zmian w statucie i uchwalenia jednolitego tekstu Statutu Zespołu Zakładów Opieki Zdrowotnej w Wadowicach:

1)w § 1 ust.1 otrzymuje brzmienie:

"1.Zespół Zakładów Opieki Zdrowotnej w Wadowicach, zwany dalej "Zespołem", jest samodzielnym publicznym zakładem opieki zdrowotnej w rozumieniu przepisów ustawy z dnia 30 sierpnia 1991r. o zakładach opieki zdrowotnej (tekst jedn.: Dz. U. nr 14, poz. 89 z 2007r. z późn. zm.)".

2)w § 10 po ust. 2 dodaje się ust. 3 i 4 o treści:

"3. Rada Społeczna liczy 13 osób." "4.W skład Rady Społecznej wchodzi:

1) jako przewodniczący - Starosta Wadowicki lub osoba przez niego wyznaczona,

2) jako członkowie :

a) przedstawiciel Wojewody Małopolskiego,

b) przedstawiciele wybrani przez Radę Powiatu Wadowickiego w licznie 11 osób."

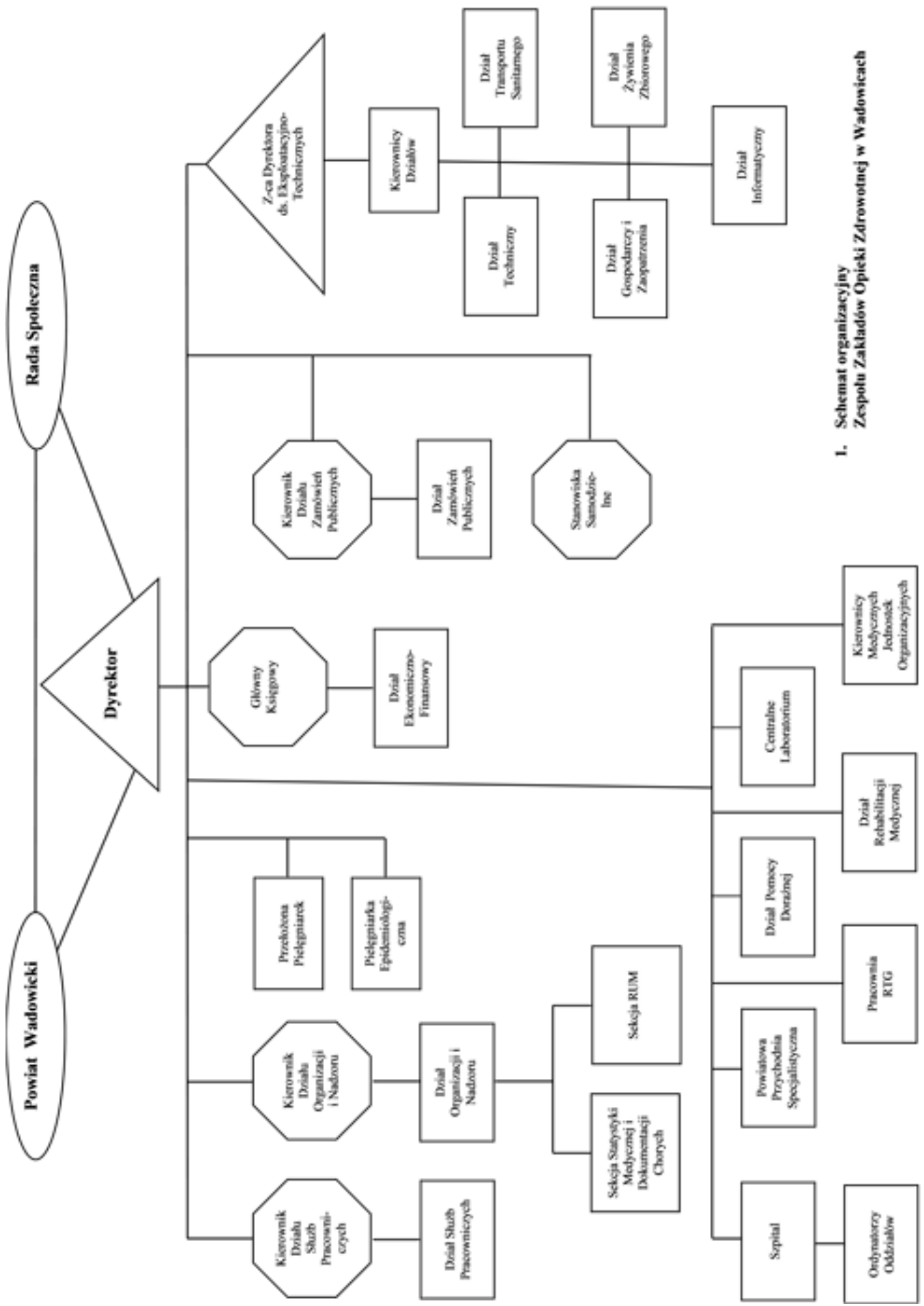
3)w § 12 ust. 2 otrzymuje brzmienie:

"2. Przewodniczącym Rady Społecznej jest Starosta Wadowicki lub osoba przez niego wyznaczona."

4)§ 13 otrzymuje brzmienie:

"§ 13 Struktura organizacyjna Zespołu przedstawia się następująco:

I. Schemat organizacyjny Zespołu Zakładów Opieki Zdrowotnej w Wadowicach.



1. Schemat organizacyjny Zespołu Zakładów Opieki Zdrowotnej w Wadowicach

II. Wykaz jednostek i komórek organizacyjnych funkcjonujących w Zespole Zakładów Opieki Zdrowotnej w Wadowicach.

1. Szpital Powiatowy im. Jana Pawła II w Wadowicach ul. Karmelicka 12

- 1) Oddział Wewnętrzny I, 34-100 Wadowice, ul. Karmelicka 7
- 2) Oddział Wewnętrzny II, 34-100 Wadowice, ul. Karmelicka 7
- 3) Pracownia USG, 34-100 Wadowice, ul. Karmelicka 7a
- 4) Pracownia Diagnostyki Kardiologicznej, 34-100 Wadowice, ul. Karmelicka 7
- 5) Oddział Anestezjologii i Intensywnej Terapii, 34-100 Wadowice, ul. Karmelicka 7
- 6) Blok Operacyjny, 34-100 Wadowice, ul. Karmelicka 12
- 7) Oddział Dziecięcy, 34-100 Wadowice, ul. Karmelicka 7
- 8) Konsultacyjna Poradnia Dziecięca, 34-100 Wadowice, ul. Karmelicka 7
- 9) Oddział Ginekologiczno – Położniczy, 34-100 Wadowice, ul. Karmelicka 12
- 10) Ginekologiczno – Położnicza Izba Przyjęć, 34-100 Wadowice, ul. Karmelicka 12
- 11) Pracownia USG Oddziału Ginekologiczno – Położniczego, 34-100 Wadowice, ul. Karmelicka 12
- 12) Oddział Noworodków i Wcześniejków, 34-100 Wadowice, ul. Karmelicka 12
- 13) Oddział Chirurgii Ogólnej, 34-100 Wadowice, ul. Karmelicka 12
- 14) Konsultacyjna Poradnia Chirurgiczna, 34-100 Wadowice, ul. Karmelicka 12
- 15) Oddział Chirurgii Urazowej, 34-100 Wadowice, ul. Karmelicka 12
- 16) Oddział Obserwacyjno – Zakaźny, 34-100 Wadowice, ul. Karmelicka 12b
- 17) Izba Przyjęć Oddziału Obserwacyjno – Zakaźnego, 34-100 Wadowice, ul. Karmelicka 12b
- 18) Konsultacyjna Poradnia dla Kobiet, 34-100 Wadowice, ul. Karmelicka 12
- 19) Szpitalny Oddział Ratunkowy, 34-100 Wadowice, ul. Karmelicka 7a
- 20) Centralna Izba Przyjęć, 34-100 Wadowice, ul. Karmelicka 7a
- 21) Pracownia USG Oddziału Chirurgii Ogólnej, 34-100 Wadowice, ul. Karmelicka 12
- 22) Konsultacyjna Poradnia Chorób Wewnętrznych przy Oddziale Wewnętrznym I, 34-100 Wadowice, ul. Karmelicka 7
- 23) Konsultacyjna Poradnia Chorób Wewnętrznych przy Oddziale Wewnętrznym II, 34-100 Wadowice, ul. Karmelicka 7
- 24) Pracownia USG Oddziału Dziecięcego, 34-100 Wadowice, ul. Karmelicka 7
- 25) Konsultacyjna Poradnia Oddziału Chirurgii Urazowej, 34-100 Wadowice, ul. Karmelicka 12
- 26) Apteka Szpitalna, 34-100 Wadowice, ul. Karmelicka 12b
- 27) Centralna Sterylizatornia, 34-100 Wadowice, ul. Karmelicka 7a
- 28) Pracownia Patomorfologii, 34-100 Wadowice, ul. Karmelicka 7a

2. Powiatowa Przychodnia Specjalistyczna w Wadowicach ul. Karmelicka 5

- 1) Poradnia dla Dzieci z Ryzyka Okołoporodowego, 34-100 Wadowice, ul. Karmelicka 12
- 2) Poradnia Chorób Zakaźnych i Hepatologiczna, 34-100 Wadowice, ul. Karmelicka 5

- 3)Poradnia Diabetologiczna, 34-100 Wadowice, ul. Karmelicka 5
- 4)Poradnia Endokrynologiczna, 34-100 Wadowice, ul. Karmelicka 5
- 5)Poradnia Kardiologiczna, 34-100 Wadowice, ul. Karmelicka 5
- 6)Poradnia Dermatologiczna, 34-100 Wadowice, ul. Karmelicka 5
- 7)Poradnia Neurologiczna, 34-100 Wadowice, ul. Karmelicka 5
- 8)Poradnia Reumatologiczna, 34-100 Wadowice, ul. Karmelicka 5
- 9)Poradnia dla Kobiet, 34-100 Wadowice, ul. Karmelicka 5
- 10)Poradnia Chirurgii Ogólnej, 34-100 Wadowice, ul. Karmelicka 5
- 11)Poradnia Ortopedyczna, 34-100 Wadowice, ul. Karmelicka 5
- 12)Poradnia Okulistyczna, 34-100 Wadowice, ul. Karmelicka 5
- 13)Gabinet Leczenia Zeza, 34-100 Wadowice, ul. Karmelicka 5
- 14)Poradnia Laryngologiczna, 34-100 Wadowice, ul. Karmelicka 5
- 15)Pracownia Audiometrii, 34-100 Wadowice, ul. Karmelicka 5
- 16)Poradnia Chorób Płuc i Gruźlicy, 34-100 Wadowice, ul. Karmelicka 5
- 17)Pracownia Spirometrii, 34-100 Wadowice, ul. Karmelicka 5
- 18)Poradnia Medycyny Pracy, 34-100 Wadowice, ul. Karmelicka 5
- 19)Pracownia USG, 34-100 Wadowice, ul. Karmelicka 5
- 20)Poradnia Zdrowia Psychicznego, 34-100 Wadowice, ul. Karmelicka 5
- 21)Poradnia Leczenia Uzależnień, 34-100 Wadowice, ul. Karmelicka 5
- 22)Poradnia Psychologiczna, 34-100 Wadowice, ul. Karmelicka 5
- 23)Pracownia EKG i Gabinet Zabiegowy, 34-100 Wadowice, ul. Karmelicka 5
- 24)Poradnia Chorób Naczyń, 34-100 Wadowice, ul. Karmelicka 5
- 25)Poradnia Gastroenterologiczna, 34-100 Wadowice, ul. Karmelicka 5
- 26)Pracownia Endoskopii, 34-100 Wadowice, ul. Karmelicka 5

3. Centralne Laboratorium w Wadowicach ul. Karmelicka 5

- 1)Pracownia Analityki Ogólnej, 34-100 Wadowice, ul. Karmelicka 5
- 2)Pracownia Hematologii, 34-100 Wadowice, ul. Karmelicka 5
- 3)Pracownia Chemii Klinicznej, 34-100 Wadowice, ul. Karmelicka 5
- 4)Pracownia Cytologii, 34-100 Wadowice, ul. Karmelicka 5
- 5)Pracownia Mikrobiologii, 34-100 Wadowice, ul. Karmelicka 5
- 6)Pracownia Serologii Grup Krwi, 34-100 Wadowice, ul. Karmelicka 5
- 7)Pracownia Serologii, 34-100 Wadowice, ul. Karmelicka 5
- 8)Bank Krwi, 34-100 Wadowice, ul. Karmelicka 5

4. Pracownia RTG w Wadowicach, 34-100 Wadowice, ul. Karmelicka 5

- 1)Pracownia RTG Gabinet nr 1 i Gabinet Mammografii, 34-100 Wadowice, ul. Karmelicka 5
- 2)Pracownia RTG Gabinet nr 2, 34-100 Wadowice, ul. Karmelicka 12
- 3)Pracownia RTG Gabinet nr 3, 34-100 Wadowice, ul. Karmelicka 7a

5. Dział Pomocy Doraźnej w Wadowicach ul. Wojska Polskiego 2

- 1)Zespół Ratownictwa Medycznego Specjalistyczny SI, 34-100 Wadowice, ul. Wojska Polskiego 2
- 2)Zespół Ratownictwa Medycznego Podstawowy PI, 34-100 Wadowice, ul. Wojska Polskiego 2
- 3)Zespół Ratownictwa Medycznego Podstawowy PII, 34-130 Kalwaria Zebrzydowska al. Jana Pawła II 7
- 4)Zespół Ratownictwa Medycznego Specjalistyczny SII, 34-120 Andrychów, ul. Krakowska 102
- 5)Zespół Ratownictwa Medycznego Podstawowy PIII, 34-120 Andrychów, ul. Krakowska 102
- 6)Dział Transportu Sanitarnego, 34-100 Wadowice, ul. Wojska Polskiego 4

6. Dział Rehabilitacji Medycznej w Wadowicach ul. Karmelicka 5

- 1)Poradnia Rehabilitacyjna, 34-100 Wadowice, ul. Karmelicka 5
- 2)Pracownia Kinezyterapii i Fizykoterapii, 34-100 Wadowice, ul. Karmelicka 5."
- 5)Skreśla się Załącznik nr 1 „ Schemat organizacyjny Zespołu” i Załącznik nr 2 „Wykaz jednostek organizacyjnych” .

§ 2. Zatwierdza się jednolity tekst Statutu przyjęty przez Radę Społeczną przy Zespole Zakładów Opieki Zdrowotnej w Wadowicach na podstawie uchwały nr XIV/46/2010 z dnia 29 października 2010r, stanowiący załącznik do niniejszej uchwały.

§ 3. Traci moc uchwała Nr XLVI/328/06 Rady Powiatu Wadowickiego z dnia 26.10.2006r. w sprawie zatwierdzenia zmian w Statucie i ogłoszenia jednolitego tekstu Statutu Zespołu Zakładów Opieki Zdrowotnej w Wadowicach.

§ 4. Wykonanie uchwały powierza się Zarządowi Powiatu Wadowickiego

§ 5. Uchwała wchodzi w życie po upływie 14 dni od dnia jej ogłoszenia w Dzienniku Urzędowym Województwa Małopolskiego

Przewodniczący Rady
Powiatu Wadowickiego

Zbigniew Mieszczak

STATUT ZESPOŁU ZAKŁADÓW OPIEKI ZDROWOTNEJ W WADOWICACH

Rozdział 1.

Postanowienia ogólne

§ 1. 1. Zespół Zakładów Opieki Zdrowotnej w Wadowicach, zwany dalej "Zespołem", jest samodzielnym publicznym zakładem opieki zdrowotnej w rozumieniu przepisów ustawy z dnia 30 sierpnia 1991r. o zakładach opieki zdrowotnej (tekst jedn.: Dz. U. nr 14, poz. 89 z 2007r. z późn. zm.).

2. Organem założycielskim Zespołu jest Powiat Wadowicki.

§ 2. 1. Zespół posiada osobowość prawną z mocy postanowienia Sądu Rejonowego w Bielsku - Białej z dnia 7 listopada 1997r., wydanego w sprawie oznaczonej sygnaturą akt. VI Ns Rej. PZOZ 5/97, w przedmiocie wpisania do rejestru samodzielnych publicznych zakładów opieki zdrowotnej. Numer księgi rejestrowej PZOZ-6.

2. Siedzibą Zespołu jest Miasto Wadowice

§ 3. Obszar działania Zespołu obejmuje:

- 1) dla Szpitala i Działu Pomocy Doraźnej - obszar powiatu wadowickiego,
- 2) dla poradni specjalistycznych - obszar gmin: Wadowice, Kalwaria, Lanckorona, Stryszów, Spytkowice, Brzeźnica, Mucharz, Tomice i 2 wsie z gminy Wieprz: Frydrychowice i Przybradz

Rozdział 2.

Cel i zadania Zespołu

§ 4. 1. Celem działania Zespołu jest udzielanie świadczeń zdrowotnych ogółowi ludności.

2. Zespół jako publiczny zakład opieki zdrowotnej udziela świadczeń zdrowotnych finansowanych ze środków publicznych osobom ubezpieczonym oraz innym osobom, uprawnionym do tych świadczeń na podstawie odrębnych przepisów, nieodpłatnie, za częściową odpłatnością lub całkowitą odpłatnością.

3. Do zadań Zespołu należy:

- 1) udzielanie świadczeń zdrowotnych ludności w zakresie specjalistycznej opieki zdrowotnej: ambulatoryjnej i stacjonarnej w istniejących poradniach i oddziałach szpitalnych,
- 2) udzielanie świadczeń w zakresie pomocy doraźnej,
- 3) świadczenia w zakresie transportu sanitarnego,
- 4) poradnictwo lekarskie i orzekanie w zakresie medycyny pracy,
- 5) zapobieganie powstawaniu chorób poprzez działania profilaktyczne i szczepienia ochronne,
- 6) uczestniczenie w kształceniu osób przygotowujących się do wykonywania zawodu medycznego i wykonujących zawód medyczny.

4. Zespół może wykonywać inne świadczenia zdrowotne oraz w zakresie transportu na zlecenie innych podmiotów.

5. Zespół może prowadzić działalność również w zakresie czynności nie wymienionych w ust. 1, 2 i 3.

6. Zespół realizuje zadania w zakresie przygotowań obronnych wynikające z odrębnych przepisów.

Rozdział 3.

Organy Zespołu i struktura organizacyjna

§ 5. 1. Organem zarządzającym Zespołu jest Dyrektor.

2. Zespołem kieruje i reprezentuje go na zewnątrz Dyrektor, który ponosi odpowiedzialność za zarządzanie zakładem.

§ 6. Dyrektora zatrudnia Zarząd Powiatu nawiązując z nim stosunek pracy na podstawie umowy o pracę lub powołania albo zawiera z nim umowę cywilno-prawną.

§ 7. 1. Do właściwości Dyrektora należą wszystkie sprawy pozostające w zakresie działalności Zespołu chyba, że przepis szczególnie stanowi inaczej.

2. Dyrektor dokonuje samodzielnie czynności prawnych w imieniu Zespołu.

3. Dyrektor jest przełożonym pracowników Zespołu.

§ 8. Dyrektor może udzielać pracownikom Zespołu upoważnienia do dokonywania określonych czynności w stosunkach wewnętrznych, a także udzielać pełnomocnictw do reprezentowania Zespołu wobec osób trzecich oraz przed organami administracji publicznej i sądami.

§ 9. Zadania i organizację wewnętrzną komórek organizacyjnych Zespołu określają regulaminy ustalone przez Dyrektora.

§ 10. 1. Rada Społeczna jest organem inicjującym i opiniodawczym organu założycielskiego w zakresie działalności Zespołu. Jest ona także organem doradczym Dyrektora Zespołu.

2. Rada Społeczna wykonuje kompetencje określone w ustawie oraz w statucie Zespołu.

3. Rada Społeczna liczy 13 osób.

4. W skład Rady Społecznej wchodzi:

1) jako przewodniczący – Starosta Wadowicki lub osoba przez niego wyznaczona,

2) jako członkowie:

a) przedstawiciel Wojewody Małopolskiego,

b) przedstawiciele wybrani przez Radę Powiatu Wadowickiego w liczbie 11 osób.

§ 11. 1. Członków Rady Społecznej powołuje i zwołuje jej pierwsze posiedzenie organ założycielski.

2. Kadencja Rady Społecznej trwa 4 lata, nie dłużej niż 6 miesięcy po ustaniu kadencji samorządu powiatu.

§ 12. 1. Rada Społeczna obraduje na posiedzeniach zwoływanych przez Przewodniczącą Rady nie rzadziej niż raz na kwartał.

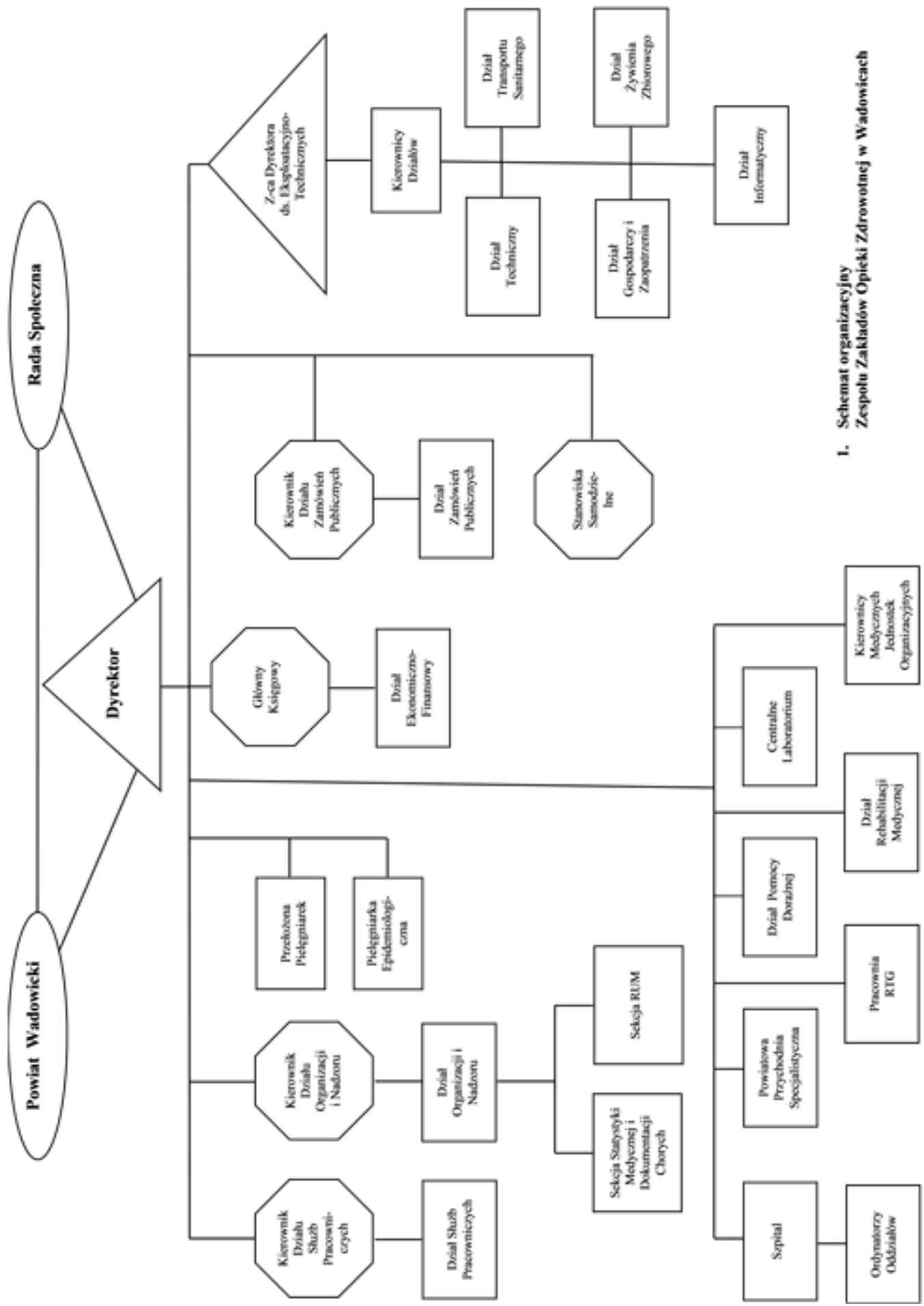
2. Przewodniczącą Rady Społecznej jest Starosta Wadowicki lub osoba przez niego wyznaczona.

3. Rada może wybrać ze swojego składu zastępców przewodniczącego, nie więcej niż dwóch.

4. Z posiedzenia Rady Społecznej sporządza się protokół.

§ 13. Struktura organizacyjna Zespołu przedstawia się następująco:

I. Schemat organizacyjny Zespołu Zakładów Opieki Zdrowotnej w Wadowicach.



1. Schemat organizacyjny Zespołu Zakładów Opieki Zdrowotnej w Wadowicach

II. Wykaz jednostek i komórek organizacyjnych funkcjonujących w Zespole Zakładów Opieki Zdrowotnej Wadowicach.

1. Szpital Powiatowy im. Jana Pawła II w Wadowicach ul. Karmelicka 12:

- 1) Oddział Wewnętrzny I, 34-100 Wadowice, ul. Karmelicka 7
- 2) Oddział Wewnętrzny II, 34-100 Wadowice, ul. Karmelicka 7
- 3) Pracownia USG, 34-100 Wadowice, ul. Karmelicka 7a
- 4) Pracownia Diagnostyki Kardiologicznej, 34-100 Wadowice, ul. Karmelicka 7
- 5) Oddział Anestezjologii i Intensywnej Terapii, 34-100 Wadowice, ul. Karmelicka 7
- 6) Blok Operacyjny, 34-100 Wadowice, ul. Karmelicka 12
- 7) Oddział Dziecięcy, 34-100 Wadowice, ul. Karmelicka 7
- 8) Konsultacyjna Poradnia Dziecięca, 34-100 Wadowice, ul. Karmelicka 7
- 9) Oddział Ginekologiczno – Położniczy, 34-100 Wadowice, ul. Karmelicka 12
- 10) Ginekologiczno – Położnicza Izba Przyjęć, 34-100 Wadowice, ul. Karmelicka 12
- 11) Pracownia USG Oddziału Ginekologiczno – Położniczego, 34-100 Wadowice, ul. Karmelicka 12
- 12) Oddział Noworodków i Wcześniejków, 34-100 Wadowice, ul. Karmelicka 12
- 13) Oddział Chirurgii Ogólnej, 34-100 Wadowice, ul. Karmelicka 12
- 14) Konsultacyjna Poradnia Chirurgiczna, 34-100 Wadowice, ul. Karmelicka 12
- 15) Oddział Chirurgii Urazowej, 34-100 Wadowice, ul. Karmelicka 12
- 16) Oddział Obserwacyjno – Zakaźny, 34-100 Wadowice, ul. Karmelicka 12b
- 17) Izba Przyjęć Oddziału Obserwacyjno – Zakaźnego, 34-100 Wadowice, ul. Karmelicka 12b
- 18) Konsultacyjna Poradnia dla Kobiet, 34-100 Wadowice, ul. Karmelicka 12
- 19) Szpitalny Oddział Ratunkowy, 34-100 Wadowice, ul. Karmelicka 7a
- 20) Centralna Izba Przyjęć, 34-100 Wadowice, ul. Karmelicka 7a
- 21) Pracownia USG Oddziału Chirurgii Ogólnej, 34-100 Wadowice, ul. Karmelicka 12
- 22) Konsultacyjna Poradnia Chorób Wewnętrznych przy Oddziale Wewnętrznym I, 34-100 Wadowice, ul. Karmelicka 7
- 23) Konsultacyjna Poradnia Chorób Wewnętrznych przy Oddziale Wewnętrznym II, 34-100 Wadowice, ul. Karmelicka 7
- 24) Pracownia USG Oddziału Dziecięcego, 34-100 Wadowice, ul. Karmelicka 7
- 25) Konsultacyjna Poradnia Oddziału Chirurgii Urazowej, 34-100 Wadowice, ul. Karmelicka 12
- 26) Apteka Szpitalna, 34-100 Wadowice, ul. Karmelicka 12b
- 27) Centralna Sterylizatornia, 34-100 Wadowice, ul. Karmelicka 7a
- 28) Pracownia Patomorfologii, 34-100 Wadowice, ul. Karmelicka 7a

2. Powiatowa Przychodnia Specjalistyczna w Wadowicach ul. Karmelicka 5:

- 1) Poradnia dla Dzieci z Ryzyka Okołoporodowego, 34-100 Wadowice, ul. Karmelicka 12
- 2) Poradnia Chorób Zakaźnych i Hepatologiczna, 34-100 Wadowice, ul. Karmelicka 5

- 3)Poradnia Diabetologiczna,34-100 Wadowice, ul. Karmelicka 5
- 4)Poradnia Endokrynologiczna,34-100 Wadowice, ul. Karmelicka 5
- 5)Poradnia Kardiologiczna,34-100 Wadowice, ul. Karmelicka 5
- 6)Poradnia Dermatologiczna,34-100 Wadowice, ul. Karmelicka 5
- 7)Poradnia Neurologiczna,34-100 Wadowice, ul. Karmelicka 5
- 8)Poradnia Reumatologiczna,34-100 Wadowice, ul. Karmelicka 5
- 9)Poradnia dla Kobiet,34-100 Wadowice, ul. Karmelicka 5
- 10)Poradnia Chirurgii Ogólnej,34-100 Wadowice, ul. Karmelicka 5
- 11)Poradnia Ortopedyczna,34-100 Wadowice, ul. Karmelicka 5
- 12)Poradnia Okulistyczna,34-100 Wadowice, ul. Karmelicka 5
- 13)Gabinet Leczenia Zeza,34-100 Wadowice, ul. Karmelicka 5
- 14)Poradnia Laryngologiczna,34-100 Wadowice, ul. Karmelicka 5
- 15)Pracownia Audiometrii,34-100 Wadowice, ul. Karmelicka 5
- 16)Poradnia Chorób Płuc i Gruźlicy,34-100 Wadowice, ul. Karmelicka 5
- 17)Pracownia Spirometrii,34-100 Wadowice, ul. Karmelicka 5
- 18)Poradnia Medycyny Pracy,34-100 Wadowice, ul. Karmelicka 5
- 19)Pracownia USG,34-100 Wadowice, ul. Karmelicka 5
- 20)Poradnia Zdrowia Psychicznego,34-100 Wadowice, ul. Karmelicka 5
- 21)Poradnia Leczenia Uzależnień,34-100 Wadowice, ul. Karmelicka 5
- 22)Poradnia Psychologiczna,34-100 Wadowice, ul. Karmelicka 5
- 23)Pracownia EKG i Gabinet Zabiegowy,34-100 Wadowice, ul. Karmelicka 5
- 24)Poradnia Chorób Naczyń,34-100 Wadowice, ul. Karmelicka 5
- 25)Poradnia Gastroenterologiczna,34-100 Wadowice, ul. Karmelicka 5
- 26)Pracownia Endoskopii,34-100 Wadowice, ul. Karmelicka

3. Centralne Laboratorium w Wadowicach ul. Karmelicka 5:

- 1)Pracownia Analityki Ogólnej,34-100 Wadowice, ul. Karmelicka 5
- 2)Pracownia Hematologii,34-100 Wadowice, ul. Karmelicka 5
- 3)Pracownia Chemii Klinicznej,34-100 Wadowice, ul. Karmelicka 5
- 4)Pracownia Cytologii,34-100 Wadowice, ul. Karmelicka 5
- 5)Pracownia Mikrobiologii,34-100 Wadowice, ul. Karmelicka 5
- 6)Pracownia Serologii Grup Krwi,34-100 Wadowice, ul. Karmelicka 5
- 7)Pracownia Serologii,34-100 Wadowice, ul. Karmelicka 5
- 8)Bank Krwi,34-100 Wadowice, ul. Karmelicka 5

4. Pracownia RTG w Wadowicach ul. Karmelicka 5:

- 1)Pracownia RTG Gabinet nr 1 i Gabinet Mammografii,34-100 Wadowice, ul. Karmelicka 5
- 2)Pracownia RTG Gabinet nr 2,34-100 Wadowice, ul. Karmelicka 12
- 3)Pracownia RTG Gabinet nr 3,34-100 Wadowice, ul. Karmelicka 7a

5. Dział Pomocy Doraźnej w Wadowicach ul. Wojska Polskiego 2:

- 1)Zespół Ratownictwa Medycznego Specjalistyczny SI,34-100 Wadowice, ul. Wojska Polskiego 2
- 2)Zespół Ratownictwa Medycznego Podstawowy PI,34-100 Wadowice, ul. Wojska Polskiego 2
- 3)Zespół Ratownictwa Medycznego Podstawowy PII,34-130 Kalwaria Zebrzydowska al. Jana Pawła II
7
- 4)Zespół Ratownictwa Medycznego Specjalistyczny SII,34-120 Andrychów, ul. Krakowska 102
- 5)Zespół Ratownictwa Medycznego Podstawowy PIII,34-120 Andrychów, ul. Krakowska 102
- 6)Dział Transportu Sanitarnego,34-100 Wadowice, ul. Wojska Polskiego 4

6. Dział Rehabilitacji Medycznej w Wadowicach ul. Karmelicka 5:

- 1)Poradnia Rehabilitacyjna,34-100 Wadowice, ul. Karmelicka 5
- 2)Pracownia Kinezyterapii i Fizykoterapii,34-100 Wadowice, ul. Karmelicka 5

Rozdział 4.

Gospodarka finansowa Zespołu.

§ 14. 1. Zespół jest samodzielnym Zakładem pokrywającym z posiadanych środków i uzyskiwanych przychodów koszty działalności i zobowiązania na zasadach określonych w art. 53-62 ustawy z dnia 30.08.1991r. o zakładach opieki zdrowotnej z późniejszymi zmianami.

2. Roczne sprawozdanie finansowe Zespołu zatwierdza Rada Powiatu Wadowickiego

Rozdział 5.

Przepisy końcowe

- § 15. Statut wchodzi w życie z dniem zatwierdzenia przez Radę Powiatu Wadowickiego.

Przewodniczący Rady
Powiatu Wadowickiego

Zbigniew Mieszczak