

**UCHWAŁA NR LIII/390/10
RADY MIEJSKIEJ W RYGLICACH**

z dnia 29 października 2010 r.

**w sprawie wyznaczenia obszarów, na których nastąpiło zniszczenie lub uszkodzenie obiektów budowlanych
w wyniku osunięcia ziemi**

Na podstawie art. 18 ust. 2 pkt 15 ustawy z dnia 8 marca 1990 r., o samorządzie gminnym (t.j. Dz. U. z 2001 r., Nr 142 poz. 1591, z późn. zm.) oraz art. 13a ust. 1 ustawy z dnia 11 sierpnia 2001 r., o szczególnych zasadach odbudowy, remontów i rozbiórek obiektów budowlanych w wyniku działania żywiołu (Dz. U. Nr 84, poz. 906 z późn. zm.) Rada Miejska w Ryglicach, uchwała co następuje:

§ 1. Wyznacza się obszary, na których nastąpiło zniszczenie lub uszkodzenie obiektów budowlanych w wyniku osunięcia ziemi.

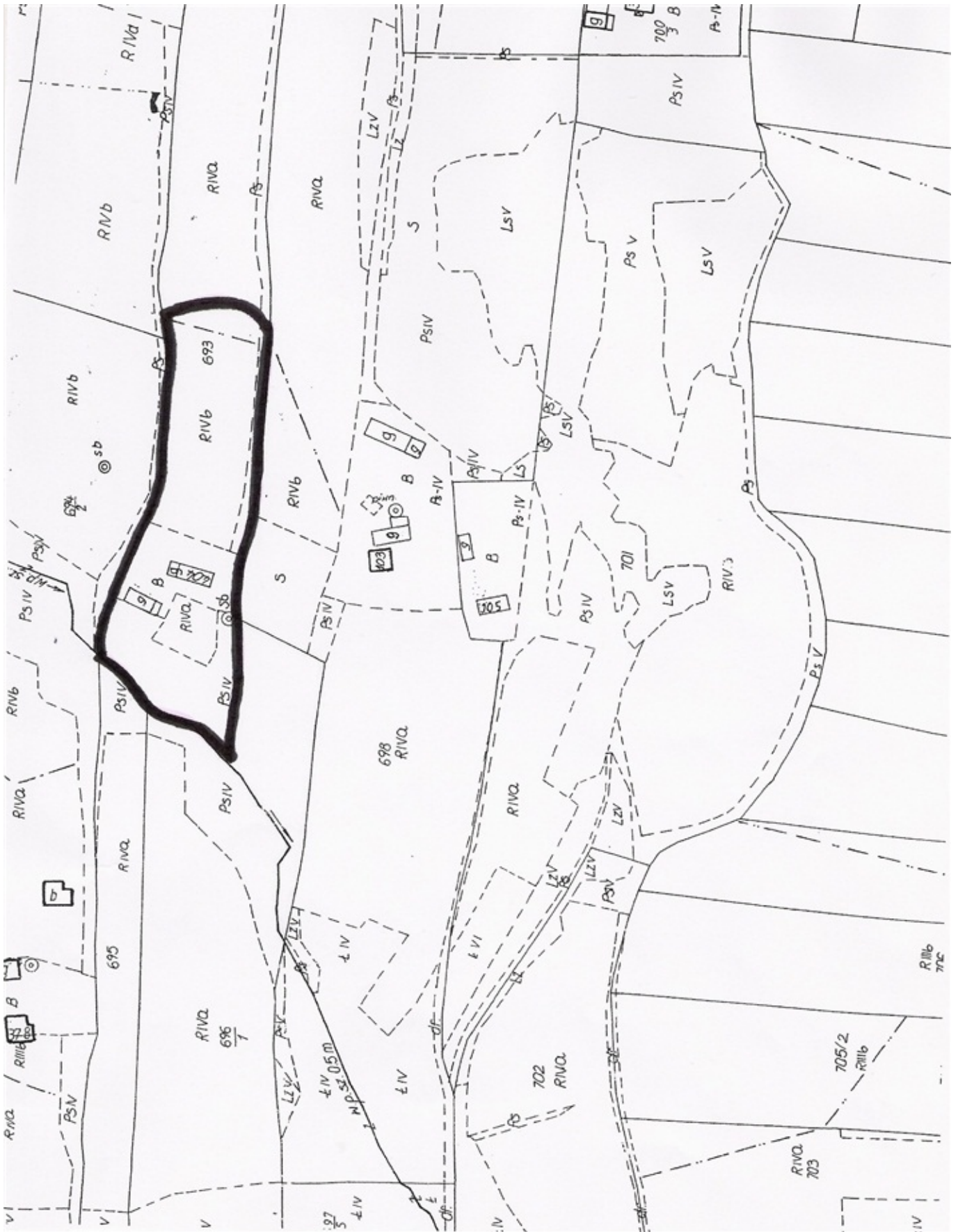
§ 2. Obszary, o których mowa w § 1 określają załączniki graficzne od Nr 1 do Nr 8:

1. Załącznik Nr 1 – osuwisko obejmujące część działki o numerze 693 położone w Ryglicach,
2. Załącznik Nr 2 – osuwisko obejmujące część działki o numerze 424/1 położone w Woli Lubeckiej,
3. Załącznik Nr 3 – osuwisko obejmujące część działki o numerze 82 położone w Lubczy,
4. Załącznik Nr 4 – osuwisko obejmujące działki o numerach 607/1; 607/2; oraz część działki numer 616/2 położone w Ryglicach,
5. Załącznik Nr 5 – osuwisko obejmujące część działki o numerze 2372 położone w Zalasowej,
6. Załącznik Nr 6 – osuwisko obejmujące działkę o numerze 2464/2 położone w Zalasowej,
7. Załącznik Nr 7 – osuwisko obejmujące część działki o numerze 725/2 położone w Ryglicach,
8. Załącznik Nr 8 – osuwisko obejmujące część działki o numerze 580 położone w Woli Lubeckiej

§ 3. Wykonanie uchwały powierza się Burmistrzowi Ryglic.

§ 4. Uchwała wchodzi w życie po upływie 14 dni od dnia ogłoszenia w Dzienniku Urzędowym Województwa Małopolskiego.

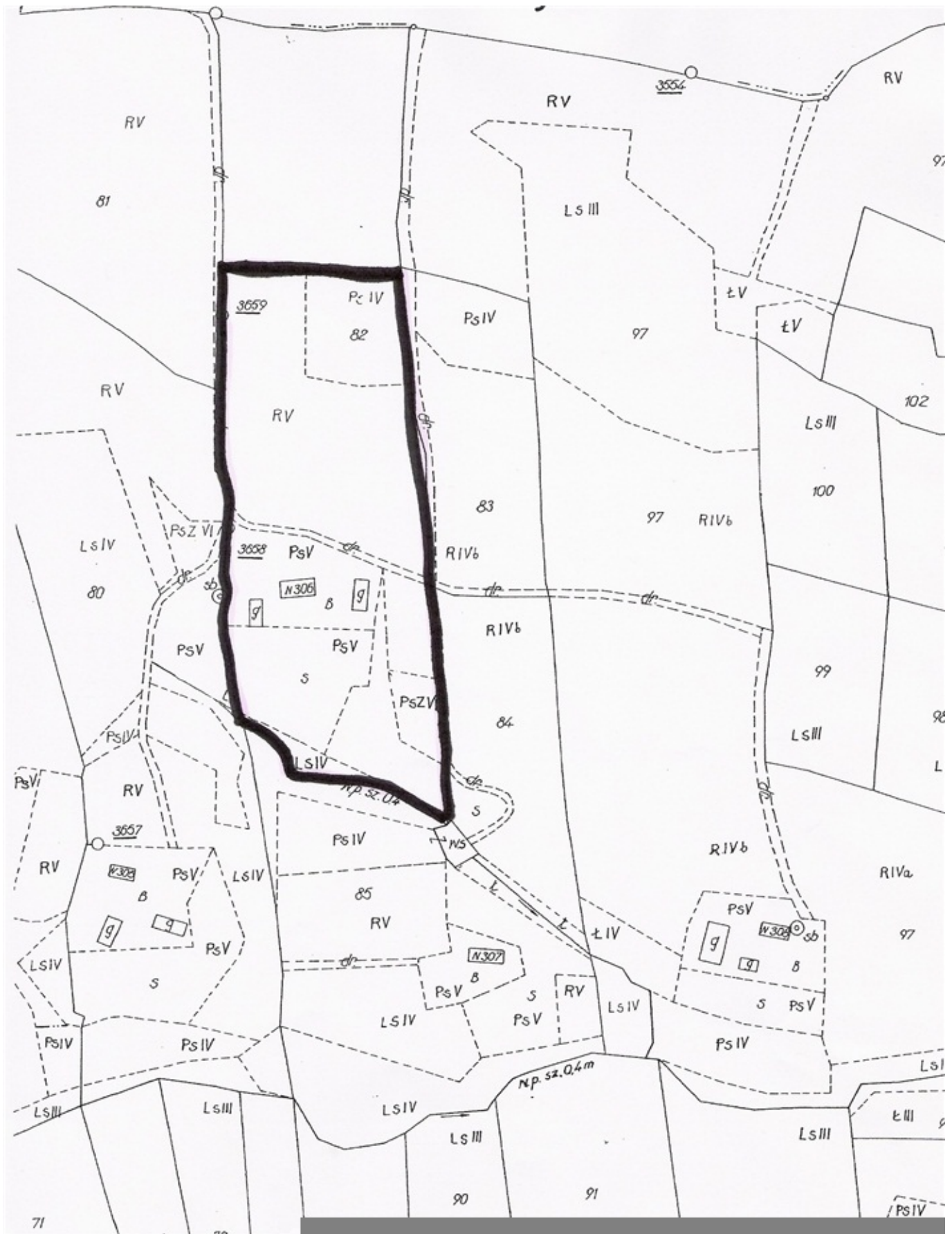
Załącznik Nr 1 do Uchwały Nr LIII/390/10
Rady Miejskiej w Ryglicach
z dnia 29 października 2010 r.



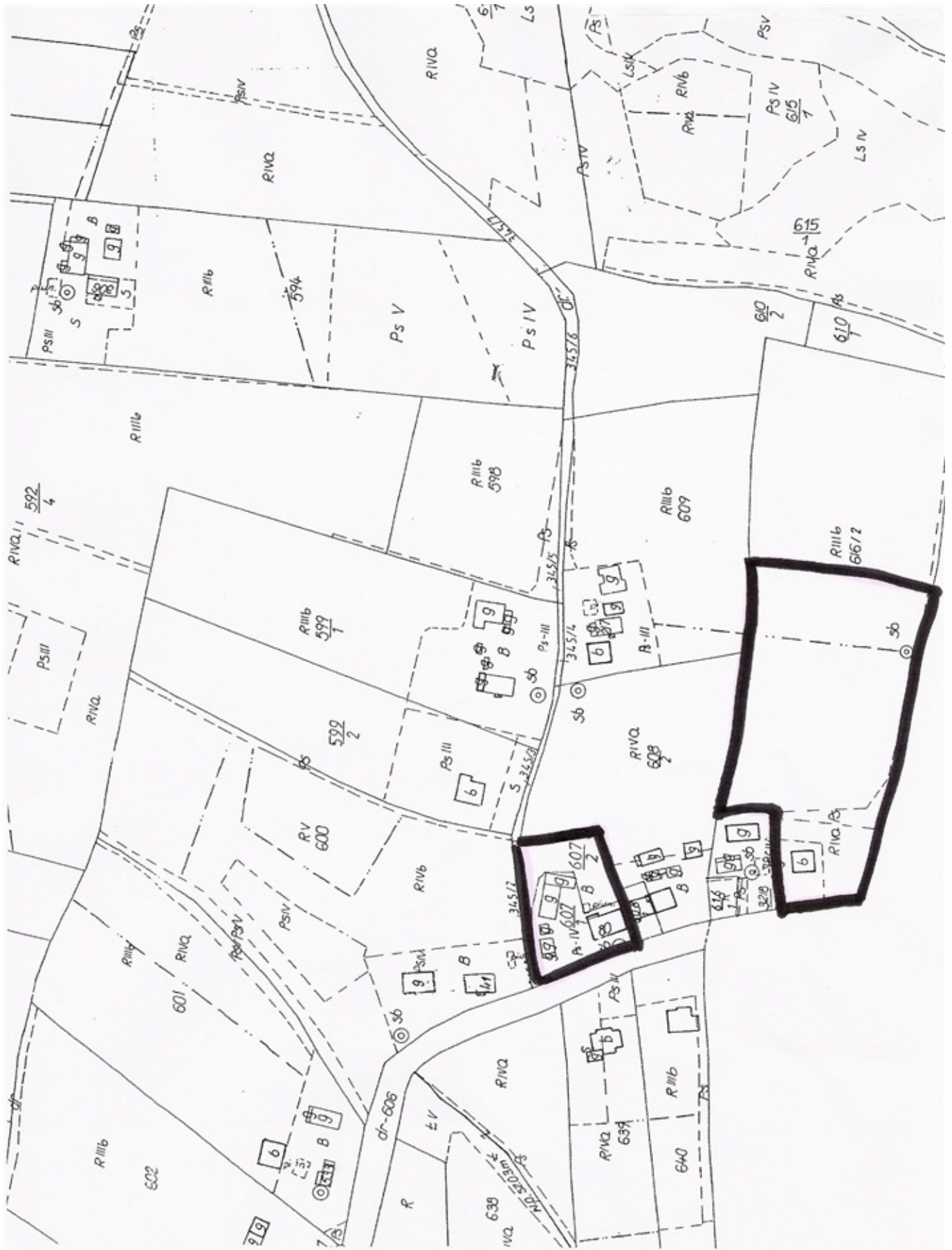
Załącznik Nr 2 do Uchwały Nr LIII/390/10
Rady Miejskiej w Ryglicach
z dnia 29 października 2010 r.



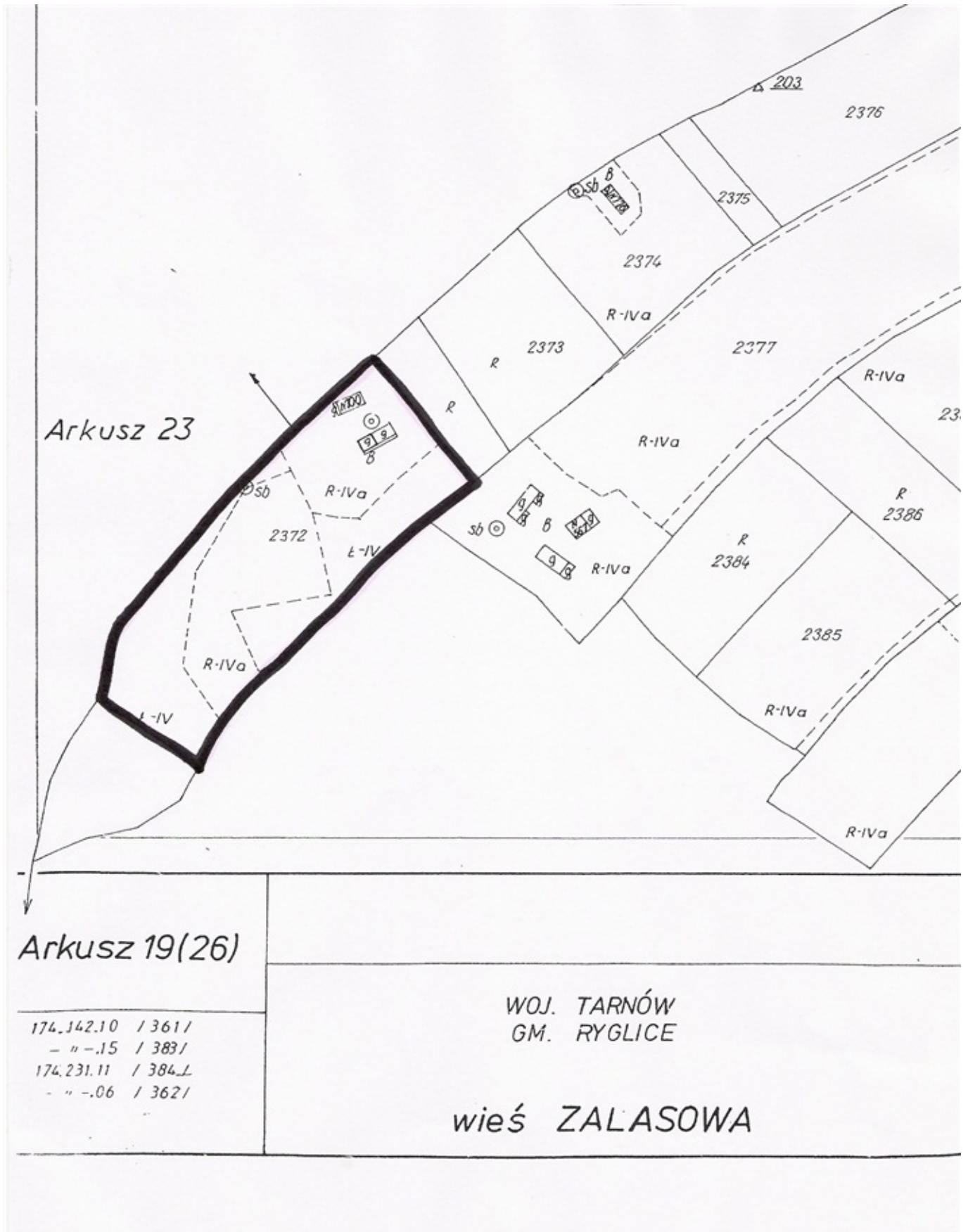
Załącznik Nr 3 do Uchwały Nr LIII/390/10
Rady Miejskiej w Ryglicach
z dnia 29 października 2010 r.



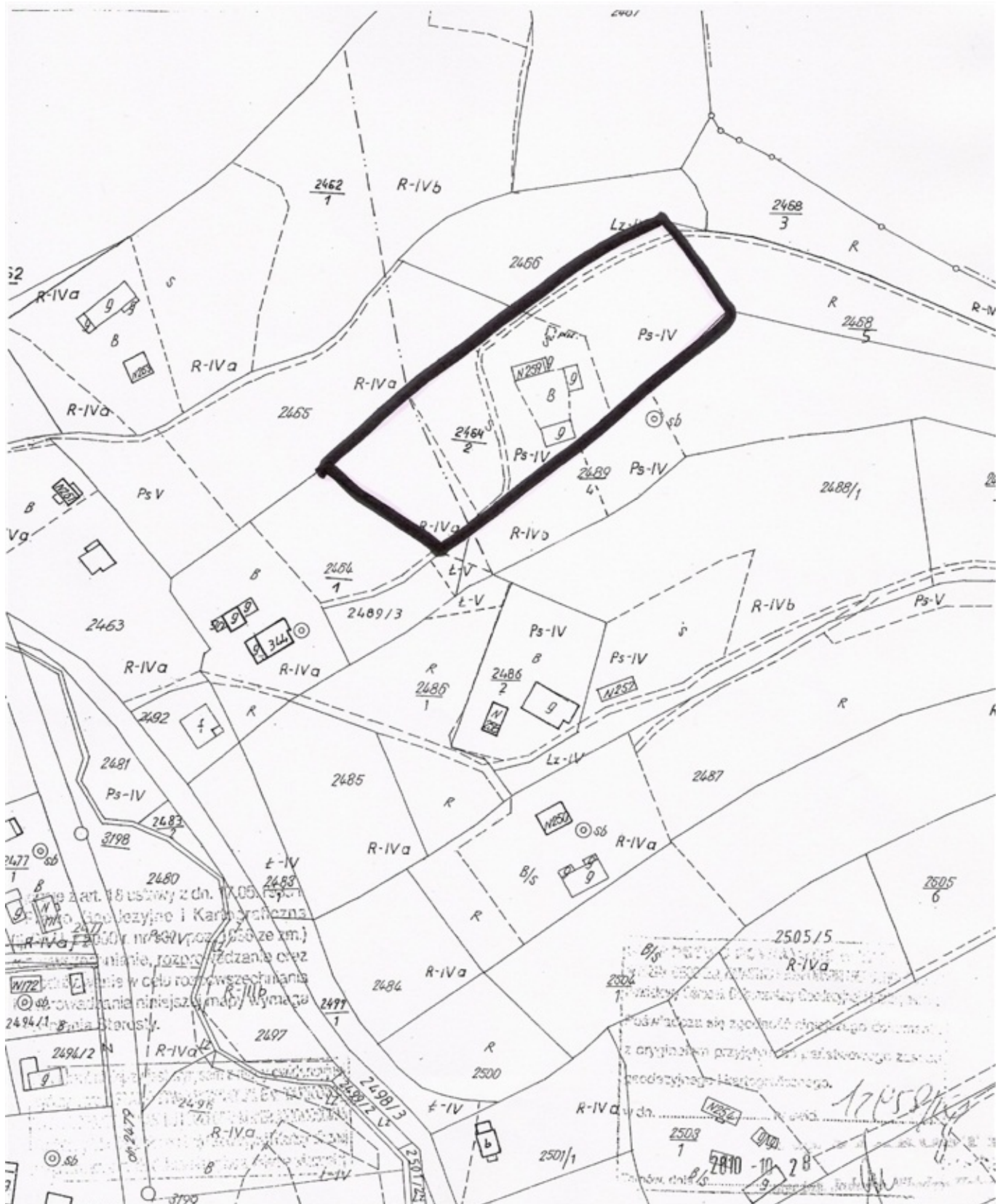
Załącznik Nr 4 do Uchwały Nr LIII/390/10
Rady Miejskiej w Ryglicach
z dnia 29 października 2010 r.



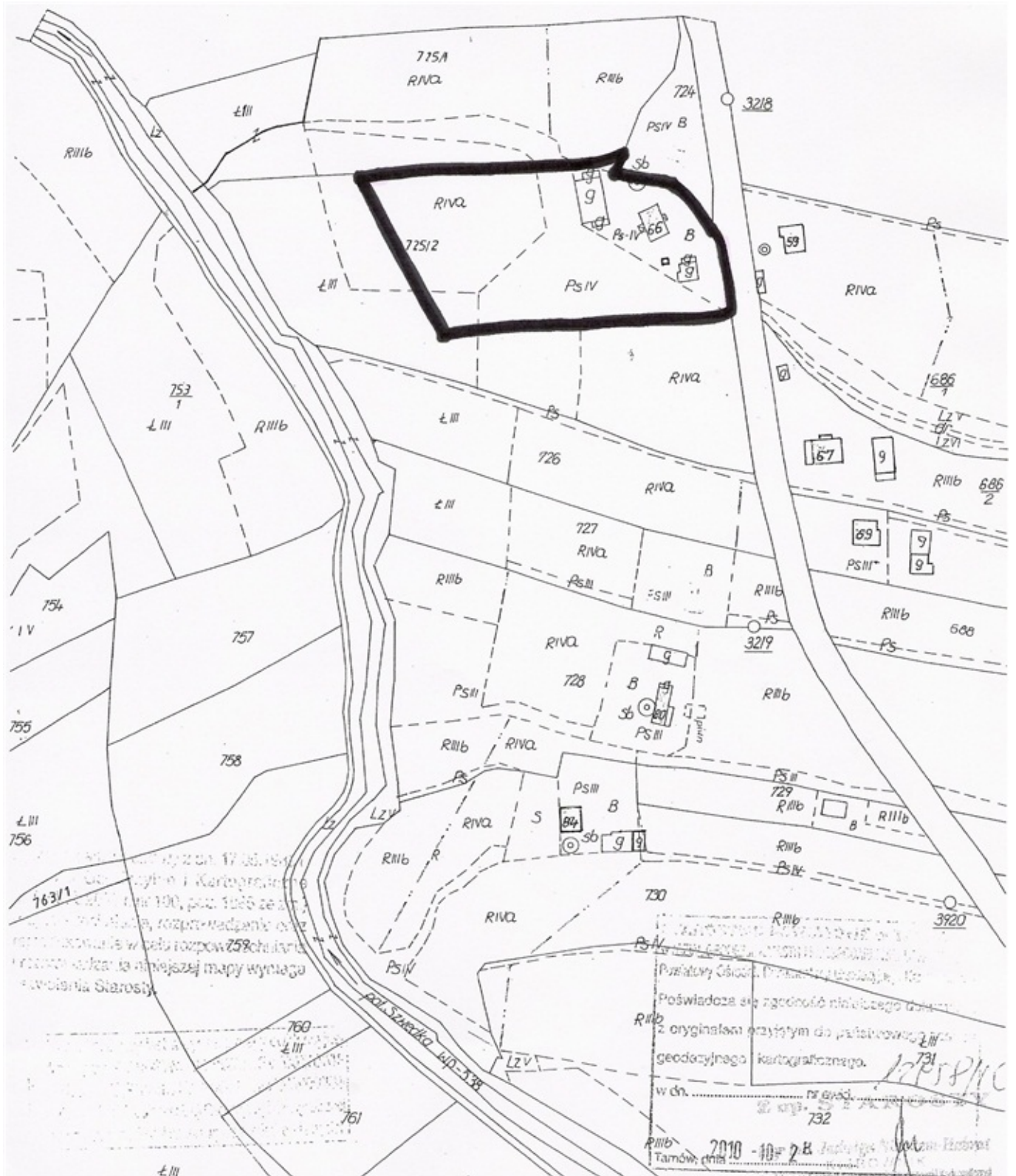
Załącznik Nr 5 do Uchwały Nr LIII/390/10
Rady Miejskiej w Ryglicach
z dnia 29 października 2010 r.



Załącznik Nr 6 do Uchwały Nr LIII/390/10
Rady Miejskiej w Ryglicach
z dnia 29 października 2010 r.



Załącznik Nr 7 do Uchwały Nr LIII/390/10
 Rady Miejskiej w Ryglicach
 z dnia 29 października 2010 r.



Załącznik Nr 8 do Uchwały Nr LIII/390/10
Rady Miejskiej w Ryglicach
z dnia 29 października 2010 r.

