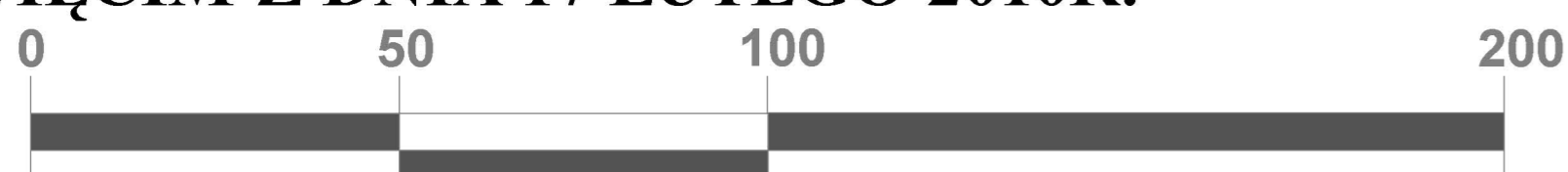


**ZMIANA MIEJSCOWEGO PLANU ZAGOSPODAROWANIA PRZESTRZENNEGO GMINY OŚWIĘCIM OBSZARU W OTOCZENIU POMNIKA ZAGŁADY AUSCHWITZ – BIRKENAU W BRZEZINCE**

**RYSunEK ZMIANY PLANU – ZAŁĄCZNIK NR 1 DO UCHWAŁY NR XLII/326/10 RADY GMINY OŚWIĘCIM Z DNIA 17 LUTEGO 2010R.**

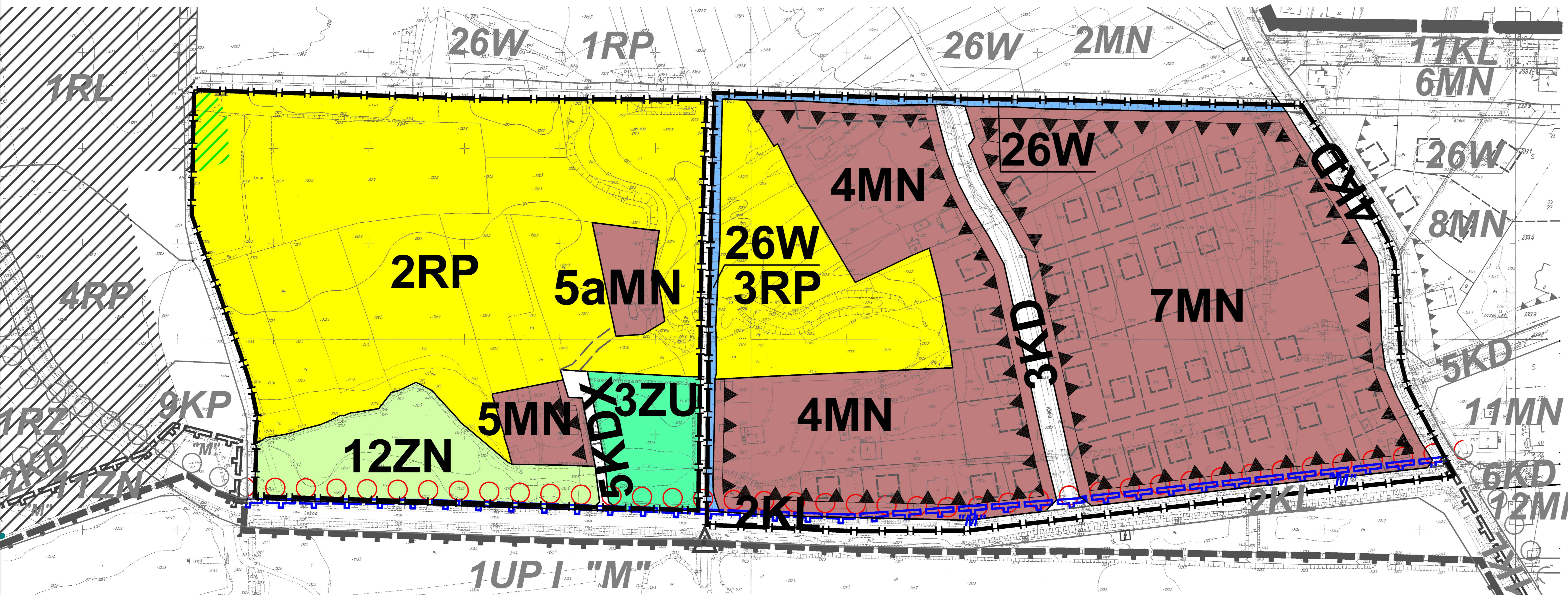
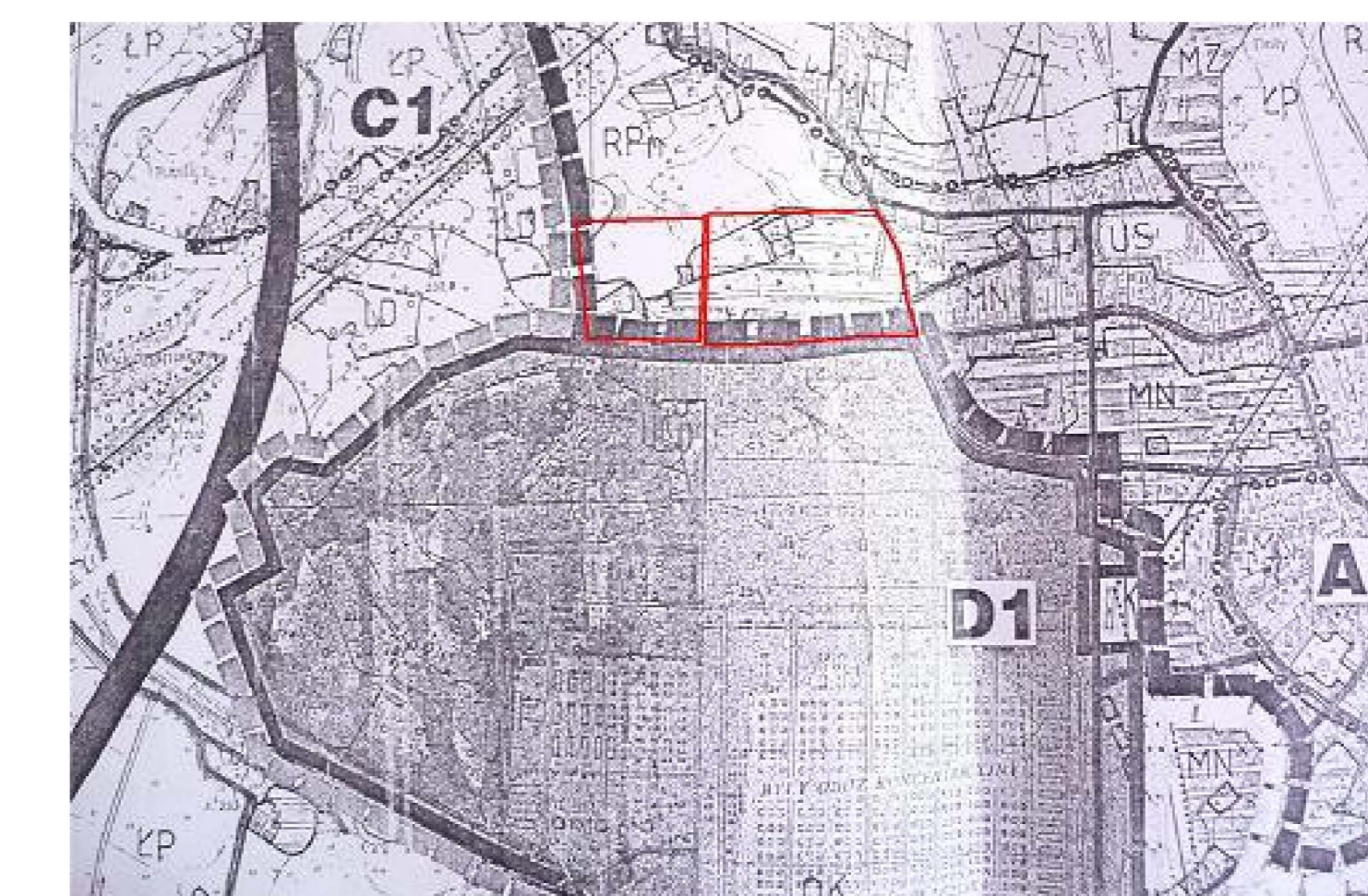
**SKALA 1: 2000**



NR UMOWY	179/2009		
NR OPRACOWANIA	1		
DATA UKOŃCZENIA	LUTY 2010R.		
ETAP	3		
LOKALIZACJA	GMINA OŚWIĘCIM – OBSZAR W OTOCZENIU POMNIKA ZAGŁADY AUSCHWITZ – BIRKENAU W BRZEZINCE		
INWESTOR	URZĄD GMINY OŚWIĘCIM	NR UPR/ NR O.I.U.	PODPIS
AUTORZY OPRACOWANIA	MGR INZ ARCH. JERZY GRZYMEK	KT-162	
OPRACOWANE GRAFICZNE	MGR INZ ARCH. ANNA GRZYMEK	KT-338	
URBANISTYCZNO – ARCHITEKTONICZNE STUDIO „LAD”			
30-690 KRAKÓW, UL. MOKRA 11, TEL/FAX (012) 658 47 22			

**WYRYS ZE STUDIUM UWARUNKOWAŃ I KIERUNKÓW ZAGOSPODAROWANIA PRZESTRZENNEGO GMINY OŚWIĘCIM**

granica obszarów objętych zmianą planu



- LEGENDA:**  
**OZNACZENIA FORMALNE:**
- granice obszarów objętych zmianą planu
  - granica strefy ochronnej Pomnika Zagłady wg. Rozporządzenia MSWiA z dnia 27.05.1999r.
- USTALENIA OBOWIĄZUJĄCE:**
- nieprzekraczalne linie zabudowy
  - linie rozgraniczające tereny o różnym przeznaczeniu – obowiązujące
- przeznaczenie terenów i symbole:**
- MN – tereny mieszkalnictwa jednorodzinnego
  - ZU – tereny zieleni urządzonej o charakterze otwartym obejmujące miejsca związane z faktografią KL Birkenau
  - ZN – tereny zieleni nieurządzonej lub urządzonej częściowo

- tereny tras drogowych:**
- drogi lokalne
  - drogi dojazdowe
- tereny dróg pieszo-jezdnych:**
- ciągi pieszo – jezdne
  - RP – tereny upraw polowych, bez prawa wprowadzenia nowej zabudowy
  - W – tereny wód otwartych

- OZNACZENIA NIEOBOWIĄZUJĄCE (KTÓRYCH BRAK LUB ZMIANA LOKALIZACJI NIE NARUSZA USTALEŃ ZMIANY PLANU)**
- projektowane rozmieszczenie i zajętość obiektów kubaturowych
  - przebieg istniejących podziałów geodezyjnych
  - przebieg projektowanych podziałów geodezyjnych
  - dojazdy nie wydzielone liniami rozgraniczającymi
  - ciąg pieszy widokowy i funkcjonalny nie wydzielony liniami rozgraniczającymi (o obowiązkowych kierunkach powiązań)
- OZNACZENIA INFORMACYJNE:**
- zasięg obszaru Natura 2000 kod: PLB 120009 Stawy w Brzeszczach

- OZNACZENIA AKTUALNIE OBOWIĄZUJĄCE PLANU MIEJSCOWEGO POZA GRANICAMI OBSZARÓW OBJĘTYCH ZMIANĄ PLANU, JAKO INFORMACYJNY KONTEKST DLA PRZEPROWADZANEJ ZMIANY PLANU:**
- fragment granicy opracowania aktualnie obowiązującego planu miejscowego
  - granica strefy ochronnej Pomnika Zagłady wg. Rozporządzenia MSWiA z dnia 27.05.1999r.
  - granica Pomnika Zagłady wg. Rozporządzenia MSWiA z dnia 27.05.1999r.
  - nieprzekraczalne linie zabudowy
  - linie rozgraniczające tereny o różnym przeznaczeniu
  - symbole identyfikujące
  - projektowane stacje transformatorowe
  - projektowane akcenty wysokościowe
  - zasięg obszaru Natura 2000 kod: PLB 120009 Stawy w Brzeszczach

**REJONY POLITYKI PRZESTRZENNEJ**  
(granice rejonów, wyznaczone orientacyjnie)

- A - rejon osadnicze podmiejskie**
  - A1 - Brozkowice
  - A2 - Białce
  - A3 - Brzezinka
  - A4 - Białko
  - A5 - Stawy Gnojce
  - A6 - Zubare
  - A7 - Wępielka
- B - rejon rolniczo osadnicze**
  - B1 - północno zachodnie
  - B2 - środkowo południowe (ze wsią Gnojce)
  - B3 - południowo wschodnie (ze wsiami Łazy i Poręba Wielka)
- C - rejon przyrodniczo rolnicze**
  - C1 - zachodnia dolina Wisły
  - C2 - południowo zachodnia (z kompleksem stawów i wsią Namysłów)
  - C3 - południowo zachodnia, izolacyjna
  - C4 - północno i południowa, doliny Sady
  - C5 - środkowo wschodnia (z kompleksem stawów)
  - C7 - południowo wschodnia, lasowa
  - C8 - północno wschodnia (z kompleksem stawów i wsią Stawy Marceleski)
  - C9 - północno wschodnia, dolina Wisły (ze wsią Dworzec)
- D2 - rejon przyrodniczo rolniczy**
- D1 - Teren Muzeum w Brzezince wraz ze strefą ochronną** (wg rozporządzenia Ministra Spraw Wewnętrznych i Administracji z dnia 27 maja 1999 r. w sprawie określenia granic Pomnika Zagłady, na którego obszarze położony jest Pomnik Męczenników w Oświęcimiu, oraz obszaru i granic strefy ochronnej tego Pomnika)
- Teren tzw. ziemlaczarek** (związany z czołem w Brzezince, traktowany jako część Muzeum)
- Dojazd do Muzeum** (od strony miasta Oświęcimia i oświęcimskiej części Muzeum, oraz od strony projektowanej drogi ekspresowej i obwodnicy miasta)

**PODSTAWOWE OBSZARY FUNKCJONALNE**  
**OBZARY ROZWOJU FUNKCJI OSADNICZYCH - ZABUDOWY I URZĄDZEŃ:**

- MN** - obszary zabudowy mieszkaniowej z towarzyszącymi usługami
  - techniczne i przeznaczone do zabudowy
  - celi w obrębie terenów przeznaczonych do zabudowy, wyłączone z zabudowy (studium biologiczne)
  - rejon planowanego użytkowania urządzeń usługowych
- MZ** - obszary zabudowy mieszkaniowo zagrodowej z towarzyszącymi usługami
  - techniczne i przeznaczone do zabudowy
  - przeznaczone do zagospodarowania
- US** - obszary wiejskich boisk sportowych
  - rehabilitacji, przeznaczane do utrzymania

**- TERENY OTWARTE:**

- LD** - obszary lasów i zadrzewień
- tereny proponowanych odcieni i zadrzewień
- LP** - obszary łąkowo pastwiskowe
- RP** - obszary rolnicze, gospodarki polowej = tym
- RPw** - obszary z gruntami o wysokich klasach bonitacyjnych (grunty klasy II i klasy)

**KOMUNIKACJA I INFRASTRUKTURA TECHNICZNA**

- linia i tereny urządzeń kolejowych
- projektowana droga ekspresowa
- projektowane południowe obejście miasta Oświęcimia wariant „A” i „B” (z cząstkowym wykorzystaniem tras obwodnicowych)
- drogi wojewódzkie i powiatowe (obwodnic, wzniesienia)