

Uchwała Nr 1/2010

Rady Społecznej Samodzielnego Publicznego Zakładu Opieki Zdrowotnej – Sądeckie Pogotowie Ratunkowe w Nowym Sączu z dnia 22 stycznia 2010 r.

w sprawie : wprowadzenia zmian w statucie Samodzielnego Publicznego Zakładu Opieki Zdrowotnej – Sądeckie Pogotowie Ratunkowe w Nowym Sączu.

W oparciu o art. 39 ust. 2 i 3 ustawy z dnia 30 sierpnia 2009 r. o zakładach opieki zdrowotnej (tekst jednolity Dz. U. z 2007 r. Nr 14 poz. 89 z póź. zm.) – Rada Społeczna Samodzielnego Publicznego Zakładu Opieki Zdrowotnej – Sądeckie Pogotowie Ratunkowe w Nowym Sączu postanawia, co następuje :

§ 1

Uchwała się zmiany w statucie Samodzielnego Publicznego Zakładu Opieki Zdrowotnej – Sądeckie Pogotowie Ratunkowe w Nowym Sączu , wyszczególnione w Aneksie Nr 1/2010 z dnia 04 stycznia 2010 r. stanowiącym załącznik Nr 1 do niniejszej Uchwały.

§ 2

Wykonanie Uchwały powierza się Dyrektorowi Samodzielnego Publicznego Zakładu Opieki Zdrowotnej – Sądeckie Pogotowie Ratunkowe w Nowym Sączu.

§ 3

Uchwała wchodzi w życie z dniem podjęcia, z mocą obowiązującą od dnia zatwierdzenia przez Radę Powiatu Nowosądeckiego.

Pod względem formalno-prawnym
nie budzi zastrzeżeń

mgr Alicja Rosiek
Radca Prawny – Kr/Ns 244

PRZEWODNICZĄCY
RADY SPOŁECZNEJ - SPZOZ
SĄDECKIE POGOTOWIE RATUNKOWE

Józef Zygmunt

Uzasadnienie

do uchwały Nr 1/2010 Rady Społecznej Samodzielnego Publicznego Zakładu Opieki Zdrowotnej – Sądeckie Pogotowie Ratunkowe w Nowym Sączu z dnia 22 stycznia 2010 r. w sprawie : wprowadzenia zmian w statucie Samodzielnego Publicznego Zakładu Opieki Zdrowotnej – Sądeckie Pogotowie Ratunkowe w Nowym Sączu.

- I. W statucie Samodzielnego Publicznego Zakładu Opieki Zdrowotnej – Sądeckie Pogotowie Ratunkowe w Nowym Sączu widnieje zapis, iż dyrektor kieruje Sądeckim Pogotowiem Ratunkowym przy pomocy zastępcy dyrektora ds. ekonomicznych, administracyjno-eksploatacyjnych, głównego księgowego, pielęgniarki koordynującej i kierowników komórek organizacyjnych.

Wobec zmiany od dnia 01 grudnia 2009 r. osoby na stanowisku dyrektora – który nie jest lekarzem - zachodzi konieczność zachowania wymogu ustawy o zakładach opieki zdrowotnej dotyczącej powierzenia w takiej sytuacji funkcji kierowania i nadzorowania nad działalnością medyczną zakładu zastępcy dyrektora do spraw lecznictwa.

Stąd wprowadzenie w § 14 stanowiska zastępcy dyrektora do spraw lecznictwa a także koordynatora ds. medycznych.

- II. W komórce organizacyjnej pn." Ambulatorium" Sądeckie Pogotowie Ratunkowe udzielało świadczeń zdrowotnych z zakresu nocnej i świątecznej ambulatoryjnej opieki lekarskiej i pielęgniarskiej, na podstawie umowy z Narodowym Funduszem Zdrowia do końca 2009 r. , która nie została przedłużona na kolejny okres.

W związku z zakończeniem działalności tej komórki organizacyjnej – zachodzi konieczność wykreślenia jej ze struktury organizacyjnej, celem doprowadzenia do zgodności stanu faktycznego z wpisem do rejestru zakładów opieki zdrowotnej prowadzonym przez Wojewodę Małopolskiego w zakresie jednostek i komórek organizacyjnych i prowadzonej działalności medycznej.

p.o. DYREKTOR
SPZOZ Sądeckie Pogotowie Ratunkowe
inż. Janusz Geroch



Aneks Nr 1/2010
do statutu Samodzielnego Publicznego Zakładu Opieki Zdrowotnej – Sąddeckie
Pogotowie Ratunkowe w Nowym Sączu.
z dnia 04 stycznia 2010 r.

W oparciu o § 29 ust. 2 Rozdziału VIII „Postanowienia końcowe” statutu Samodzielnego Publicznego Zakładu Opieki Zdrowotnej – Sąddeckie Pogotowie Ratunkowe w Nowym Sączu – w statucie Samodzielnego Publicznego Zakładu Opieki Zdrowotnej – Sąddeckie Pogotowie Ratunkowe w Nowym Sączu wprowadza się następujące zmiany :

§ 1

1. W rozdz. I. Postanowienia ogólne, w § 3 dodaje się ust..1a o treści :

„1a. ustawy z dnia 08 września 2006 roku o Państwowym Ratownictwie Medycznym – (Dz. U. Nr 191 poz. 1410 z póź.zm.)”.

2. W rozdz. V. Zarządzanie Sąddeckim Pogotowiem Ratunkowym, § 14 otrzymuje brzmienie :

„§ 14. Dyrektor kieruje Sąddeckim Pogotowiem Ratunkowym przy pomocy :

- a) zastępcy do spraw leczenia
- b) zastępcy do spraw administracyjno-technicznych
- c) koordynatora ds. medycznych
- d) głównego księgowego
- e) pielęgniarki koordynującej
- f) kierowników komórek organizacyjnych”.

3. Załącznik nr 1 do statutu pn. „Schemat organizacyjny” (o którym mowa w § 21 ust. 3 statutu) otrzymuje brzmienie jak w załączeniu do niniejszego Aneksu.

§ 2

Pozostałe zapisy statutu pozostają bez zmian.

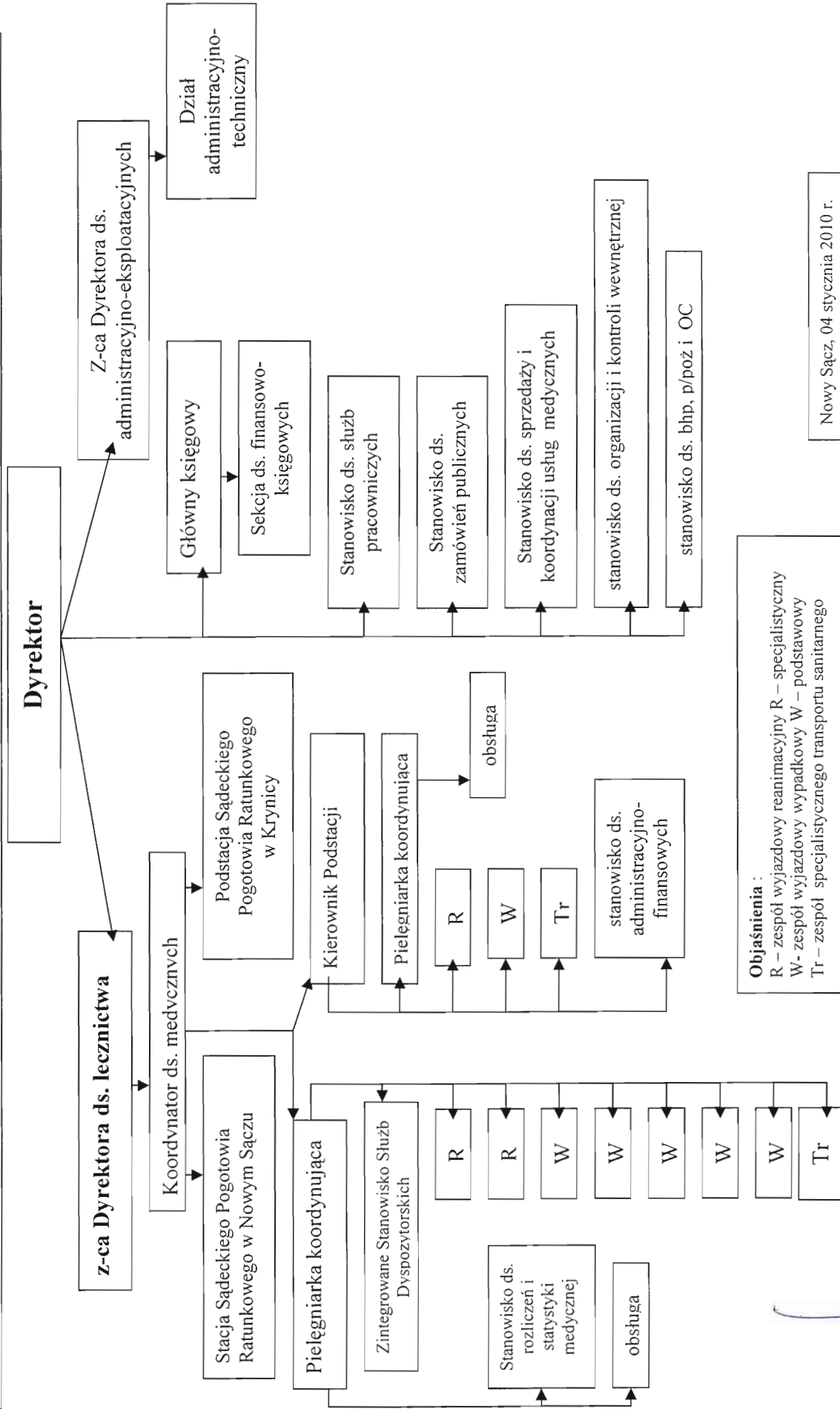
§ 3

Aneks wchodzi w życie po uchwaleniu przez Radę Społeczną zakładu i zatwierdzeniu przez Radę Powiatu Nowosąddeckiego.

Pod względem formalno-prawnym
nie budzi zastrzeżeń
mgr Alicja Rosiek
Radca Prawny – Kr./Ns 244

p.o. **DYREKTOR**
SPZOZ Sąddeckie Pogotowie Ratunkowe
inż. Janusz Geroch

**STRUKTURA ORGANIZACYJNA SAMODZIELNEGO PUBLICZNEGO ZAKŁADU OPIEKI ZDROWOTNEJ –
Sądectwie Pogotowie Ratunkowe w Nowym Sączu - Schemat organizacyjny**



Objaśnienia :
 R – zespół wyjazdowy reanimacyjny R – specjalistyczny
 W- zespół wyjazdowy wypadkowy W – podstawowy
 Tr – zespół specjalistycznego transportu sanitarnego

Nowy Sącz, 04 stycznia 2010 r.

P.O. DYREKTOR
 SPZOZ Sądectwie Pogotowie Ratunkowe
inż. Janusz Geroch

Pod względem formalno-prawnym
 nie budzi zastrzeżeń
mgr Alicja Rosiek
 Radca Prawny – Kr/Ns 244