



DZIENNIK URZĘDOWY

WOJEWÓDZTWA POMORSKIEGO

Gdańsk, dnia 02.04.2024 r.

Poz. 1693

ZARZĄDZENIE PORZĄDKOWE NR 4 DYREKTORA URZĘDU MORSKIEGO W GDYNI

z dnia 2 kwietnia 2024 r.

w sprawie ustanowienia stref niebezpiecznych wokół miejsc zalegania, holowania i neutralizacji obiektów niebezpiecznych pochodzenia militarnego zalegających w rejonie Zatoki Gdańskiej

Na podstawie art. 48 ust. 1 i 2 ustawy z dnia 21 marca 1991 r. o obszarach morskich Rzeczypospolitej Polskiej i administracji morskiej (Dz. U. z 2023 r. poz. 960, 1688, 2029) zarządza się, co następuje:

§ 1. Ustanawia się w okresie od 5 kwietnia 2024 r. do 30 kwietnia 2024 r. na wodach Zatoki Gdańskiej strefy niebezpieczne wokół miejsc zalegania, holowania i neutralizacji obiektów pochodzenia militarnego.

2. Strefy niebezpieczne:

- 1) dla obiektów określonych w ust. 3 pkt 1-9 podczas stropowania, podniesienia i holowania niewybuchów tworzy obszar o promieniu 3000 m; dotyczy osób w wodzie;
- 2) dla obiektów określonych w ust. 3 pkt 1-9 podczas niszczenia niewybuchów tworzą obszary określone w poniższej tabeli:

L.p.	Dotyczy	Promień strefy [m]
1	Osób w wodzie	6 300
2	Nurków	1 250
3	Obiektów precyzyjnych, aparatury pomiarowej, mechanizmów precyzyjnych	820
4	Statków w średnim stanie technicznym	580
5	Statków w dobrym stanie technicznym	410
6	Budowli betonowych i żelbetowych	280

3. Strefy niebezpieczne, o których mowa w ust. 2, znajdują się wokół punktów o współrzędnych:

- 1) $\varphi=5422'40,05''$ N $\lambda=01846'08,73''$ E – obiekt niebezpieczny nr 1;
- 2) $\varphi=5422'39,87''$ N $\lambda=01846'04,71''$ E – obiekt niebezpieczny nr 2;
- 3) $\varphi=5422'39,78''$ N $\lambda=01846'04,24''$ E – obiekt niebezpieczny nr 3;
- 4) $\varphi=5422'39,41''$ N $\lambda=01846'03,82''$ E – obiekt niebezpieczny nr 4;
- 5) $\varphi=5423'47,11''$ N $\lambda=01845'48,78''$ E – obiekt niebezpieczny nr 5;
- 6) $\varphi=5423'46,32''$ N $\lambda=01845'54,76''$ E – obiekt niebezpieczny nr 6;
- 7) $\varphi=5423'46,84''$ N $\lambda=01845'46,75''$ E – obiekt niebezpieczny nr 7;
- 8) $\varphi=5423'45,77''$ N $\lambda=01845'58,98''$ E – obiekt niebezpieczny nr 8;
- 9) $\varphi=5423'40,52''$ N $\lambda=01845'43,79''$ E – obiekt niebezpieczny nr 9.

4. Miejsce neutralizacji obiektów niebezpiecznych, o których mowa w ust. 3, znajduje się w punkcie o współrzędnych: $\varphi=5423'58''$ N $\lambda=01848'50''$ E.

§ 2. W strefach niebezpiecznych określonych w § 1 w ust. 2 wprowadza się ograniczenia i zakazy:

- l) wchodzenia do wody w promieniu strefy wskazanej w ust. 2 pkt 1 i ust. 2 pkt 2 tabeli w wierszu oznaczonym liczbą porządkową nr 1;
- 2) prowadzenia wszelkich prac podwodnych w promieniu strefy wskazanej w ust. 2 pkt 2 tabeli w wierszu oznaczonym liczbą porządkową nr 2 i 3;
- 3) przepływu, kotwiczenia i uprawiania rybołówstwa w promieniu strefy wskazanej w ust. 2 pkt 2 tabeli w wierszu oznaczonym liczbą porządkową nr 4 i 5.

§ 3. Ograniczenia i zakazy, o których mowa w § 2, zostaną wprowadzone w drodze ostrzeżeń nawigacyjnych.

§ 4. Informacje o zasięgu ograniczenia przebywania, o których mowa w § 2, w wyznaczonych strefach niebezpiecznych określają załączniki nr 1-3 do niniejszego zarządzenia.

§ 5. Zarządzenie wchodzi w życie z dniem 5 kwietnia 2024 r. i podlega opublikowaniu

w Dzienniku Urzędowym Województwa Pomorskiego, w drodze obwieszczeń wywieszonych na tablicach ogłoszeń w siedzibie Urzędu Morskiego w Gdyni, w kapitanatach i bosmanatach portów będących w jurysdykcji Dyrektora Urzędu Morskiego w Gdyni oraz poprzez System Wymiany Informacji Bezpieczeństwa Żeglugi (SWIBŻ).

Dyrektor Urzędu Morskiego
w Gdyni

**Anna Stelamaszyk-
Świerczyńska**



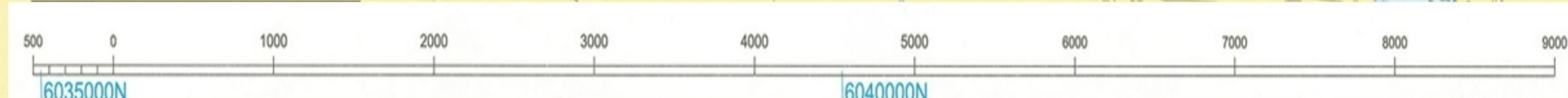
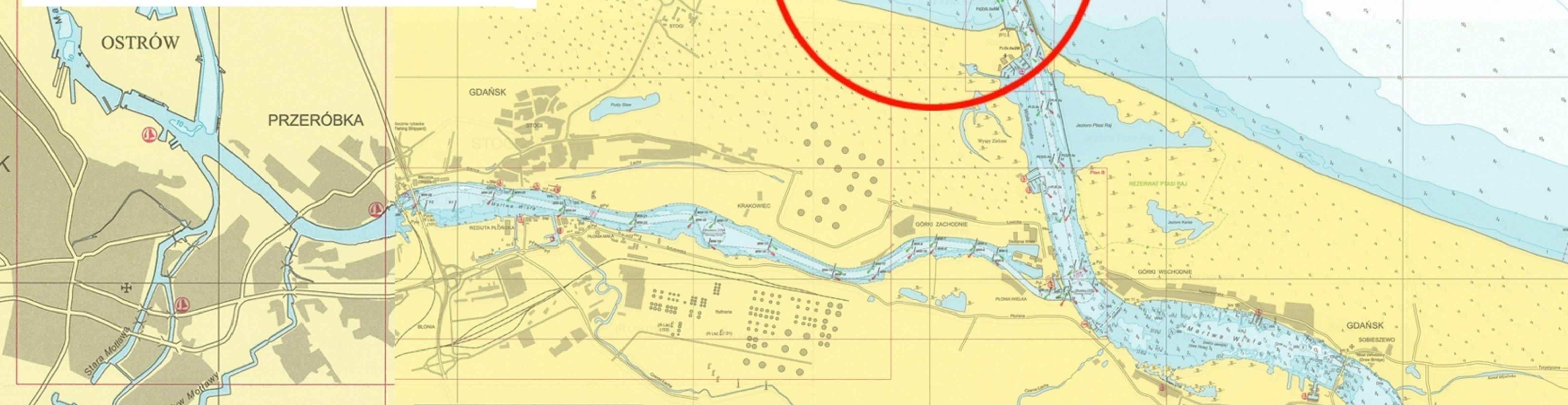
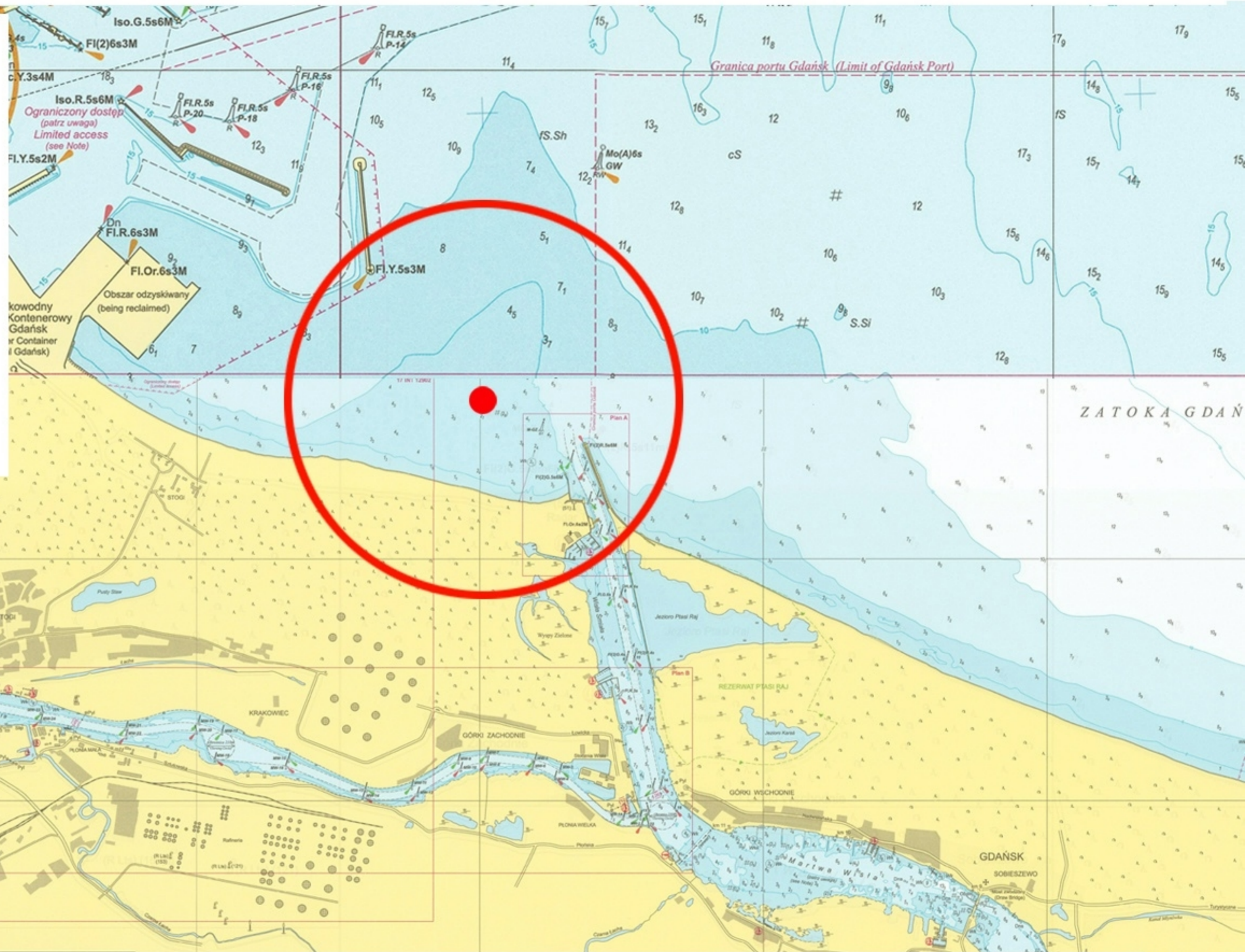
Strefa niebezpieczna dla obiektów określonych w ust. 3 pkt 1-4

Załącznik nr 1 do Zarządzenia porządkowego nr 4 Dyrektora Urzędu Morskiego w Gdyni z dnia 02.04.2024 r.

- 1. 54-22-40,05N 018-46-08,73E
- 2. 54-22-39,87N 018-46-04,71E
- 3. 54-22-39,78N 018-46-04,24E
- 4. 54-22-39,41N 018-46-03,82E

Strefy niebezpieczne dla osób w wodzie
rozrzut odłamków
bezwzględna ewakuacja

3000
brak
brak





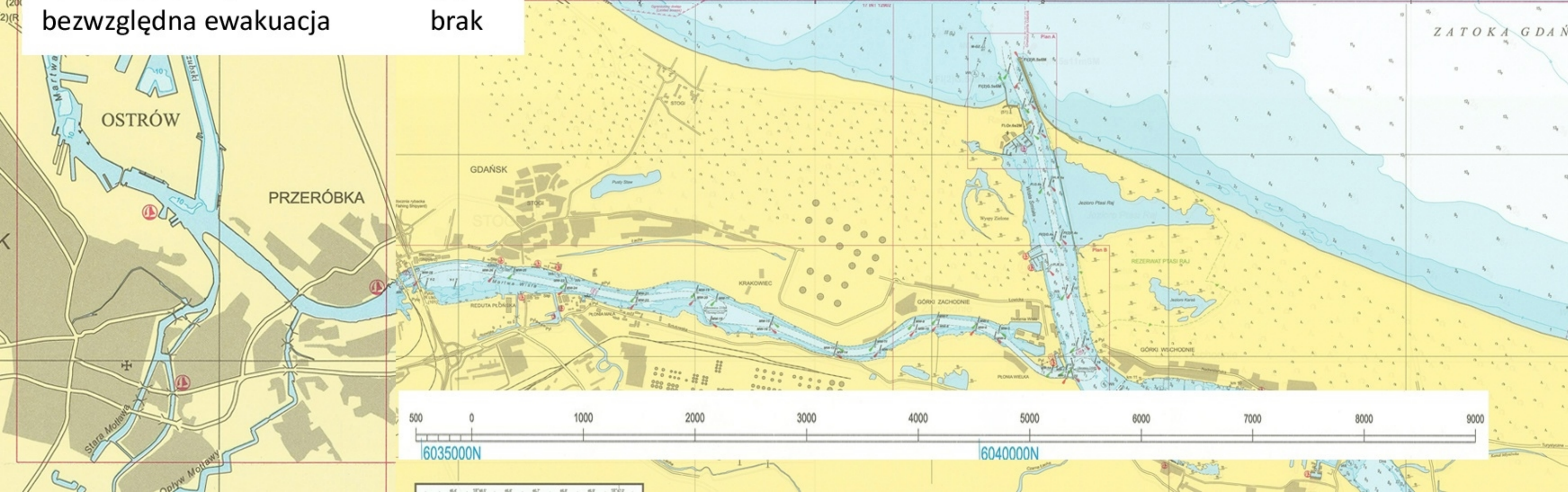
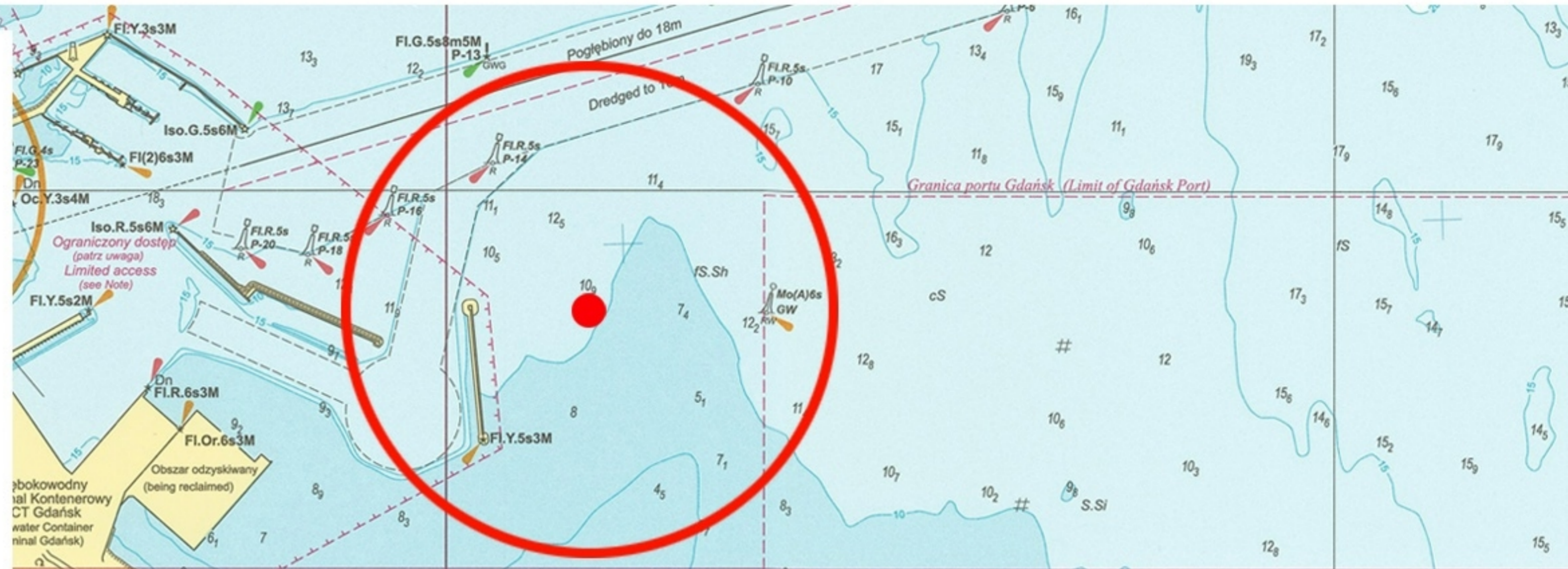
Strefa niebezpieczna dla obiektów określonych w ust. 3 pkt 5-9

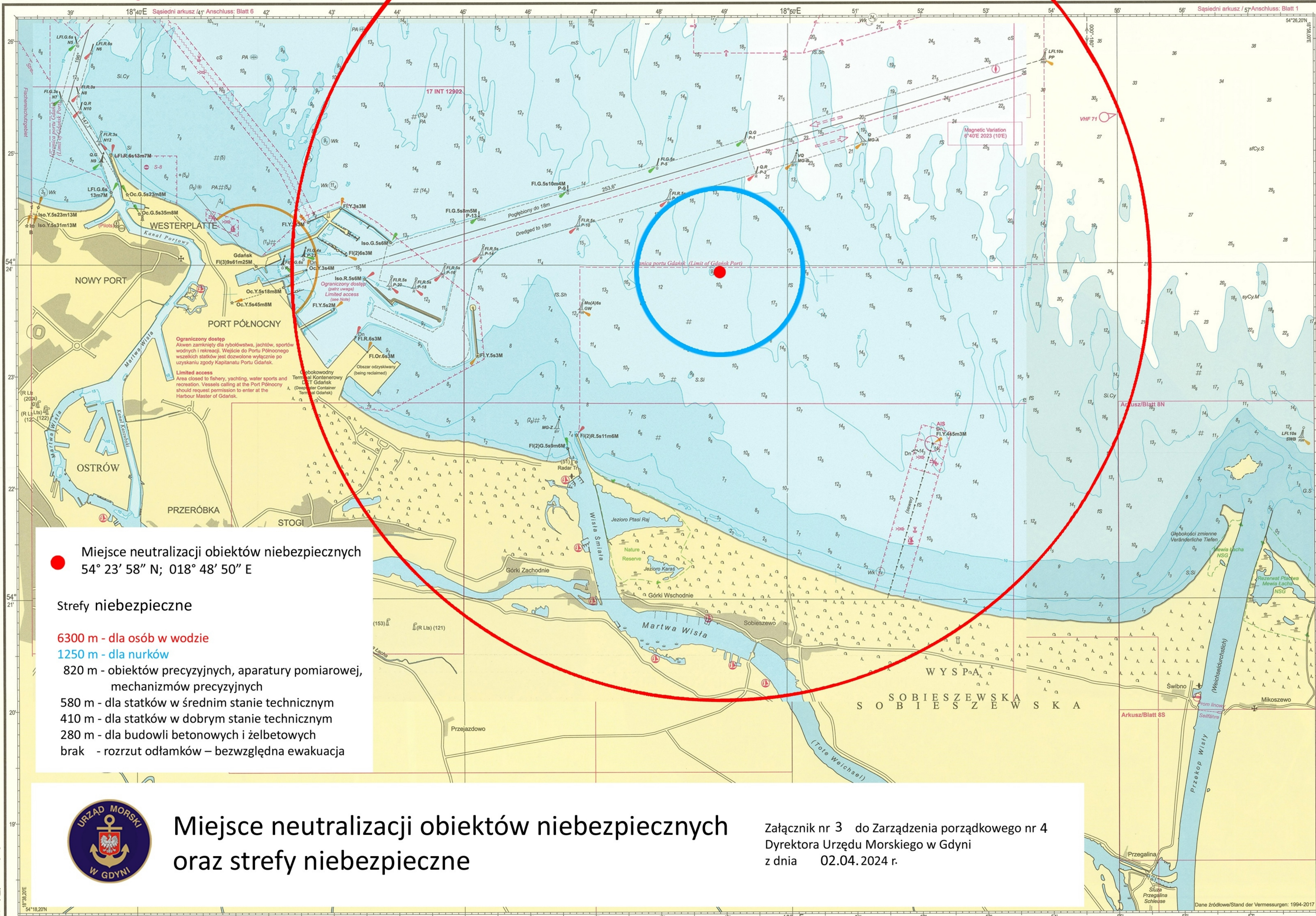
Załącznik nr 2 do Zarządzenia porządkowego nr 4 Dyrektora Urzędu Morskiego w Gdyni z dnia 02.04.2024 r.

- 5. 54-23-47,11N 018-45-48,78E
- 6. 54-23-46,32N 018-45-54,76E
- 7. 54-23-46,84N 018-45-46,75E
- 8. 54-23-45,77N 018-45-58,98E
- 9. 54-23-40,52N 018-45-43,79E

Strefy niebezpieczne dla osób w wodzie
rozrzut odłamków
bezwzględna ewakuacja

3000
brak
brak





● Miejsce neutralizacji obiektów niebezpiecznych
 54° 23' 58" N; 018° 48' 50" E

Strefy niebezpieczne

- 6300 m - dla osób w wodzie
- 1250 m - dla nurków
- 820 m - obiektów precyzyjnych, aparatury pomiarowej, mechanizmów precyzyjnych
- 580 m - dla statków w średnim stanie technicznym
- 410 m - dla statków w dobrym stanie technicznym
- 280 m - dla budowli betonowych i żelbetowych
- brak - rozrzut odłamków – bezwzględna ewakuacja



Miejsce neutralizacji obiektów niebezpiecznych oraz strefy niebezpieczne

Załącznik nr 3 do Zarządzenia porządkowego nr 4
 Dyrektora Urzędu Morskiego w Gdyni
 z dnia 02.04.2024 r.