



# DZIENNIK URZĘDOWY

## WOJEWÓDZTWA POMORSKIEGO

---

Gdańsk, dnia 12.03.2024 r.

Poz. 1284

### ZARZĄDZENIE REGIONALNEGO DYREKTORA OCHRONY ŚRODOWISKA W GDAŃSKU

z dnia 21 lutego 2024 r.

#### w sprawie rezerwatu przyrody „Źródłiskowe Torfowisko”<sup>1)</sup>

Na podstawie art. 13 ust. 3 ustawy z dnia 16 kwietnia 2004 roku o ochronie przyrody (Dz. U. z 2023 r. poz. 1336,1688 i 1890) zarządza się, co następuje:

**§ 1. 1.** Rezerwat przyrody „Źródłiskowe Torfowisko”, zwany dalej „rezerwatem”, obejmuje obszar o powierzchni 8,89 ha, położony w województwie pomorskim, w powiecie słupskim, w gminie Dębica Kaszubska.

2. Przebieg granicy rezerwatu w postaci współrzędnych punktów jej załamania przedstawia załącznik nr 1 do zarządzenia.

**§ 2.** Celem ochrony rezerwatu jest zachowanie obszaru źródłiskowego z charakterystycznymi dla torfowisk źródłiskowych biocenozami oraz otaczającymi ten obszar lasami bukowymi.

**§ 3.** Dla rezerwatu przyrody określa się:

1) rodzaj: torfowiskowy (T);

2) typ i podtyp:

a) ze względu na dominujący przedmiot ochrony: Biocenotyczny i fizjocenotyczny (Pbf), biocenozy naturalnych i półnaturalnych (bp),

b) ze względu na główny typ ekosystemu: torfowiskowy (ET), torfowisk niskich (tn).

**§ 4. 1.** W celu zabezpieczenia rezerwatu przed zagrożeniami zewnętrznymi wyznacza się otulinę rezerwatu o łącznej powierzchni 86,40 ha, położoną w powiecie słupskim, na terenie gminy Dębica Kaszubska.

2. Przebieg granicy otuliny rezerwatu w postaci współrzędnych punktów jej załamania przedstawia załącznik nr 2 do zarządzenia.

**§ 5. 1.** Przebieg granicy rezerwatu oraz obszar jego otuliny na tle ewidencji gruntów gminy Dębica Kaszubska przedstawia załącznik nr 3 do zarządzenia.

2. Przebieg granicy rezerwatu oraz obszar jego otuliny na tle ewidencji leśnej Nadleśnictwa Leśny Dwór przedstawia załącznik nr 4 do zarządzenia.

**§ 6.** Nadzór nad rezerwatem sprawuje Regionalny Dyrektor Ochrony Środowiska w Gdańsku.

---

<sup>1)</sup>Niniejsze zarządzenie było poprzedzone rozporządzeniem nr 24/08 Wojewody Pomorskiego z dnia 7 listopada 2008 r. w sprawie uznania za rezerwat przyrody (Dz. Urz. Woj. Pom. z 2008 r., nr 123, poz. 2936), które utraciło moc z dniem wejścia w życie niniejszego zarządzenia zgodnie z art. 14 ustawy z dnia 4 stycznia 2013 r. o zmianie ustawy – Prawo wodne oraz niektórych innych ustaw (Dz. U. z 2013 r. poz. 165).

§ 7. Zarządzenie wchodzi w życie po upływie 14 dni od dnia ogłoszenia.

Regionalny Dyrektor  
Ochrony Środowiska  
w Gdańsku

**Anna Tchórzewska**

Załącznik nr 1 do zarządzenia  
Regionalnego Dyrektora Ochrony Środowiska w Gdańsku  
z dnia 21 lutego 2024 r.

Przebieg granicy rezerwatu w postaci współrzędnych punktów jej załamania.<sup>2)</sup>

Lp.	X	Y	Lp.	X	Y	Lp.	X	Y
<b>1</b>	718 885,41	384 070,18	<b>26</b>	718 751,30	384 523,74	<b>50</b>	718 501,79	384 229,21
<b>2</b>	718 873,05	384 127,70	<b>27</b>	718 729,48	384 488,64	<b>51</b>	718 479,17	384 183,58
<b>3</b>	718 874,17	384 153,13	<b>28</b>	718 686,38	384 447,21	<b>52</b>	718 455,40	384 113,47
<b>4</b>	718 874,40	384 158,25	<b>29</b>	718 671,11	384 412,59	<b>53</b>	718 467,17	384 100,33
<b>5</b>	718 874,91	384 169,27	<b>30</b>	718 648,64	384 403,72	<b>54</b>	718 481,35	384 073,30
<b>6</b>	718 875,22	384 175,82	<b>31</b>	718 634,77	384 400,07	<b>55</b>	718 481,48	384 073,06
<b>7</b>	718 856,92	384 182,05	<b>32</b>	718 618,31	384 390,20	<b>56</b>	718 484,18	384 067,90
<b>8</b>	718 827,49	384 192,06	<b>33</b>	718 604,82	384 380,00	<b>57</b>	718 520,40	384 034,08
<b>9</b>	718 782,18	384 175,53	<b>34</b>	718 596,92	384 368,81	<b>58</b>	718 582,14	384 031,08
<b>10</b>	718 782,05	384 175,48	<b>35</b>	718 591,99	384 359,59	<b>59</b>	718 582,37	384 031,07
<b>11</b>	718 733,40	384 157,73	<b>36</b>	718 584,75	384 349,39	<b>60</b>	718 587,00	384 030,84
<b>12</b>	718 722,78	384 154,77	<b>37</b>	718 583,76	384 314,51	<b>61</b>	718 586,84	384 029,35
<b>13</b>	718 695,12	384 151,56	<b>38</b>	718 602,26	384 294,60	<b>62</b>	718 593,50	384 028,28
<b>14</b>	718 659,30	384 169,59	<b>39</b>	718 592,63	384 291,57	<b>63</b>	718 631,49	384 022,17
<b>15</b>	718 643,67	384 293,15	<b>40</b>	718 585,57	384 283,73	<b>64</b>	718 631,66	384 022,15
<b>16</b>	718 643,66	384 293,20	<b>41</b>	718 585,42	384 283,57	<b>65</b>	718 697,03	384 011,64
<b>17</b>	718 641,63	384 309,28	<b>42</b>	718 576,27	384 273,42	<b>66</b>	718 851,81	384 024,51
<b>18</b>	718 640,78	384 316,04	<b>43</b>	718 562,90	384 232,21	<b>67</b>	718 862,35	384 024,31
<b>19</b>	718 645,47	384 317,28	<b>44</b>	718 530,46	384 219,88	<b>68</b>	718 862,50	384 024,31
<b>20</b>	718 718,08	384 386,43	<b>45</b>	718 525,82	384 220,87	<b>69</b>	718 877,71	384 024,01
<b>21</b>	718 741,05	384 422,24	<b>46</b>	718 520,47	384 222,02	<b>70</b>	718 877,92	384 025,51
<b>22</b>	718 741,30	384 437,31	<b>47</b>	718 522,03	384 231,27	<b>71</b>	718 881,45	384 046,58
<b>23</b>	718 778,35	384 489,67	<b>48</b>	718 522,05	384 231,42	<b>72</b>	718 881,46	384 046,63
<b>24</b>	718 762,05	384 503,51	<b>49</b>	718 524,21	384 244,22	<b>73</b>	718 885,41	384 070,18
<b>25</b>	718 768,15	384 517,00						

<sup>2)</sup> Współrzędne punktów załamania granicy rezerwatu przedstawiono w układzie współrzędnych płaskich prostokątnych PL-1992, który jest jednym z układów tworzących państwowy system odniesień przestrzennych, o którym mowa w przepisach wydanych na podstawie art. 3 ust. 5 ustawy z dnia 17 maja 1989 r. - Prawo geodezyjne i kartograficzne (Dz. U. z 2023 r. poz. 1752, 1615, 1688 i 1762).

Załącznik nr 2 do zarządzenia  
Regionalnego Dyrektora Ochrony Środowiska w Gdańsku  
z dnia 21 lutego 2024 r.

Przebieg granicy otuliny rezerwatu w postaci współrzędnych punktów jej załamania<sup>3)</sup>.

Lp.	X	Y	Uwagi	Lp.	X	Y	Uwagi
1	719127,09	384544,39	otulina	94	718655,33	383502,78	otulina
2	719110,39	384576,59	otulina	95	718685,83	383520,18	otulina
3	719111,58	384584,94	otulina	96	718717,41	383516,00	otulina
4	719115,16	384598,06	otulina	97	718748,89	383510,09	otulina
5	719111,58	384608,79	otulina	98	718764,56	383509,46	otulina
6	719081,77	384618,33	otulina	99	718821,77	383507,25	otulina
7	719073,42	384624,30	otulina	100	718830,45	383541,76	otulina
8	719025,71	384706,59	otulina	101	718857,43	383575,40	otulina
9	719001,86	384745,95	otulina	102	718877,55	383551,06	otulina
10	718985,16	384781,13	otulina	103	718911,17	383586,65	otulina
11	718962,50	384757,87	otulina	104	718925,55	383602,28	otulina
12	718930,30	384794,85	otulina	105	718937,84	383605,74	otulina
13	718910,03	384829,43	otulina	106	718965,87	383593,83	otulina
14	718899,89	384824,66	otulina	107	719010,21	383685,67	otulina
15	718890,94	384811,54	otulina	108	719038,84	383822,25	otulina
16	718877,82	384790,67	otulina	109	719113,92	384208,21	otulina
17	718877,23	384769,80	otulina	110	719147,86	384378,62	otulina
18	718884,98	384731,64	otulina	111	719172,41	384499,07	otulina
19	718888,56	384705,40	otulina	112	719127,09	384544,39	otulina
20	718875,44	384695,26	otulina	113	718593,50	384028,28	wyłączenie
21	718881,40	384686,31	otulina	114	718586,84	384029,35	wyłączenie
22	718862,47	384647,51	otulina	115	718587,00	384030,84	wyłączenie
23	718855,76	384623,70	otulina	116	718582,37	384031,07	wyłączenie
24	718817,00	384654,11	otulina	117	718582,14	384031,08	wyłączenie
25	718801,49	384680,35	otulina	118	718520,40	384034,08	wyłączenie
26	718769,29	384706,59	otulina	119	718484,18	384067,90	wyłączenie
27	718770,48	384725,67	otulina	120	718481,48	384073,06	wyłączenie
28	718784,80	384742,37	otulina	121	718481,35	384073,30	wyłączenie
29	718801,49	384749,53	otulina	122	718467,17	384100,33	wyłączenie
30	718803,88	384761,45	otulina	123	718455,40	384113,47	wyłączenie
31	718796,72	384779,34	otulina	124	718479,17	384183,58	wyłączenie
32	718773,47	384814,53	otulina	125	718501,79	384229,21	wyłączenie
33	718753,79	384826,45	otulina	126	718524,21	384244,22	wyłączenie
34	718735,30	384833,61	otulina	127	718522,05	384231,42	wyłączenie
35	718711,45	384830,03	otulina	128	718522,03	384231,27	wyłączenie

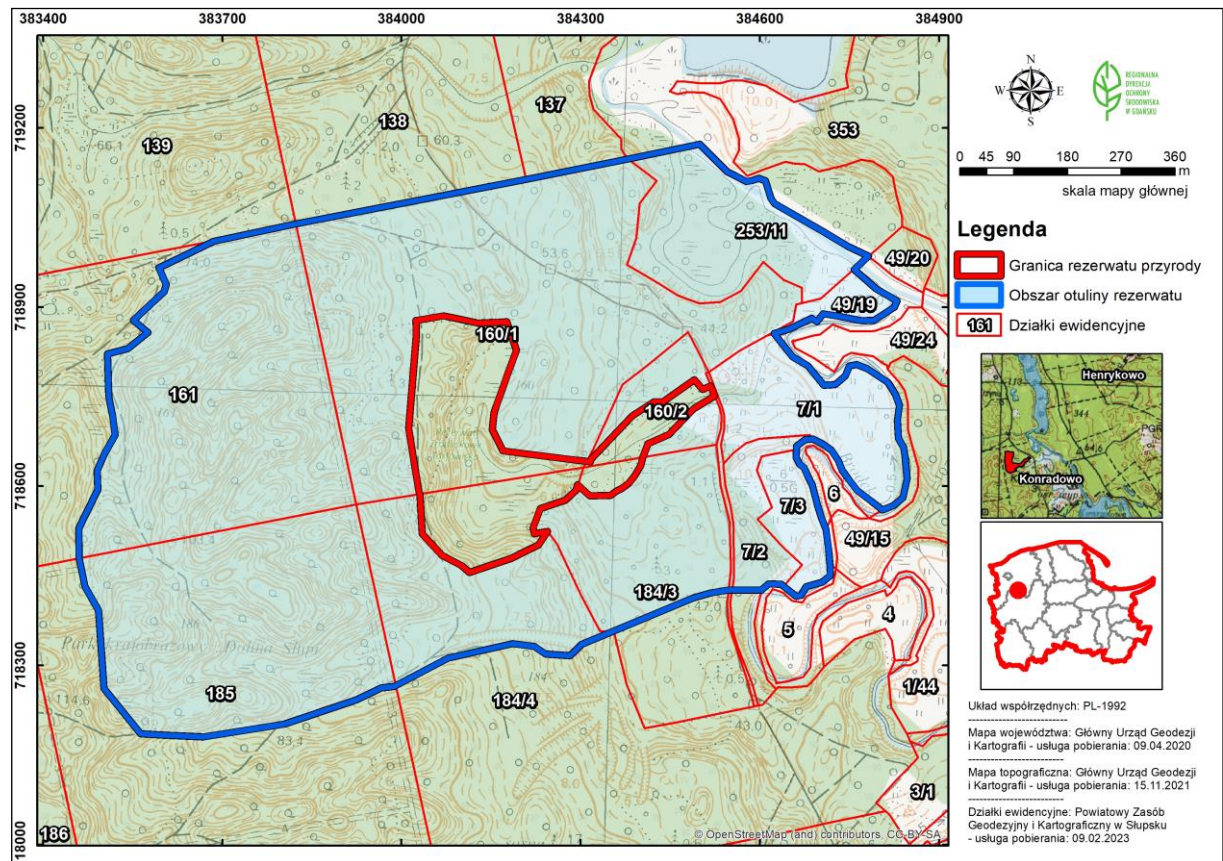
<sup>3)</sup> Współrzędne punktów załamania granicy otuliny rezerwatu przedstawiono w układzie współrzędnych płaskich prostokątnych PL-1992, który jest jednym z układów tworzących państwowy system odniesień przestrzennych, o którym mowa w przepisach wydanych na podstawie art. 3 ust. 5 ustawy z dnia 17 maja 1989 r. - Prawo geodezyjne i kartograficzne (Dz. U. z 2023 r. poz. 1752, 1615, 1688 i 1762).

36	718679,84	384831,82	otulina	129	718520,47	384222,02	wyłączenie
37	718664,93	384840,17	otulina	130	718525,82	384220,87	wyłączenie
38	718650,03	384842,55	otulina	131	718530,46	384219,88	wyłączenie
39	718613,05	384846,13	otulina	132	718562,90	384232,21	wyłączenie
40	718580,85	384838,97	otulina	133	718576,27	384273,42	wyłączenie
41	718567,73	384823,47	otulina	134	718585,42	384283,57	wyłączenie
42	718560,58	384804,98	otulina	135	718585,57	384283,73	wyłączenie
43	718574,89	384786,50	otulina	136	718592,63	384291,57	wyłączenie
44	718592,78	384762,64	otulina	137	718602,26	384294,60	wyłączenie
45	718612,46	384747,74	otulina	138	718583,76	384314,51	wyłączenie
46	718626,77	384737,60	otulina	139	718584,75	384349,39	wyłączenie
47	718642,87	384731,04	otulina	140	718591,99	384359,59	wyłączenie
48	718660,16	384719,71	otulina	141	718596,93	384368,81	wyłączenie
49	718670,90	384704,80	otulina	142	718604,82	384380,00	wyłączenie
50	718678,65	384688,70	otulina	143	718618,31	384390,20	wyłączenie
51	718678,05	384676,18	otulina	144	718634,77	384400,07	wyłączenie
52	718667,32	384661,27	otulina	145	718648,64	384403,72	wyłączenie
53	718648,24	384660,67	otulina	146	718671,11	384412,59	wyłączenie
54	718636,91	384666,04	otulina	147	718686,38	384447,21	wyłączenie
55	718630,82	384673,84	otulina	148	718729,48	384488,64	wyłączenie
56	718617,82	384679,75	otulina	149	718751,30	384523,74	wyłączenie
57	718601,13	384687,51	otulina	150	718768,15	384517,00	wyłączenie
58	718569,52	384695,86	otulina	151	718762,05	384503,51	wyłączenie
59	718546,86	384702,42	otulina	152	718778,35	384489,67	wyłączenie
60	718527,78	384710,17	otulina	153	718741,30	384437,31	wyłączenie
61	718493,19	384714,94	otulina	154	718741,05	384422,24	wyłączenie
62	718467,55	384717,32	otulina	155	718718,08	384386,43	wyłączenie
63	718450,25	384717,92	otulina	156	718645,47	384317,28	wyłączenie
64	718439,52	384703,61	otulina	157	718640,78	384316,04	wyłączenie
65	718431,77	384677,37	otulina	158	718641,63	384309,28	wyłączenie
66	718417,59	384668,57	otulina	159	718643,66	384293,20	wyłączenie
67	718415,67	384660,67	otulina	160	718643,67	384293,15	wyłączenie
68	718435,94	384635,03	otulina	161	718659,30	384169,59	wyłączenie
69	718436,54	384614,16	otulina	162	718695,12	384151,56	wyłączenie
70	718426,40	384602,23	otulina	163	718722,78	384154,77	wyłączenie
71	718426,40	384546,77	otulina	164	718733,40	384157,73	wyłączenie
72	718421,63	384517,55	otulina	165	718782,05	384175,48	wyłączenie
73	718412,69	384487,74	otulina	166	718782,18	384175,53	wyłączenie
74	718335,68	384301,46	otulina	167	718827,49	384192,06	wyłączenie
75	718316,55	384281,94	otulina	168	718856,92	384182,05	wyłączenie
76	718319,09	384240,96	otulina	169	718875,22	384175,82	wyłączenie
77	718331,97	384221,83	otulina	170	718874,91	384169,27	wyłączenie
78	718336,46	384185,53	otulina	171	718874,40	384158,25	wyłączenie
79	718312,13	384077,78	otulina	172	718874,17	384153,13	wyłączenie
80	718264,98	383987,23	otulina	173	718873,05	384127,70	wyłączenie
81	718262,41	383965,95	otulina	174	718885,41	384070,18	wyłączenie

<b>82</b>	718242,54	383923,60	otulina	<b>175</b>	718881,46	384046,63	wyłączenie
<b>83</b>	718201,73	383803,83	otulina	<b>176</b>	718881,45	384046,58	wyłączenie
<b>84</b>	718180,68	383668,26	otulina	<b>177</b>	718877,92	384025,51	wyłączenie
<b>85</b>	718183,31	383603,76	otulina	<b>178</b>	718877,71	384024,01	wyłączenie
<b>86</b>	718185,46	383562,74	otulina	<b>179</b>	718862,50	384024,31	wyłączenie
<b>87</b>	718261,10	383501,91	otulina	<b>180</b>	718862,35	384024,31	wyłączenie
<b>88</b>	718391,96	383492,65	otulina	<b>181</b>	718851,81	384024,51	wyłączenie
<b>89</b>	718432,22	383469,84	otulina	<b>182</b>	718697,03	384011,64	wyłączenie
<b>90</b>	718479,14	383459,86	otulina	<b>183</b>	718631,66	384022,15	wyłączenie
<b>91</b>	718529,78	383459,47	otulina	<b>184</b>	718631,49	384022,17	wyłączenie
<b>92</b>	718594,55	383491,06	otulina	<b>185</b>	718593,50	384028,28	wyłączenie
<b>93</b>	718626,03	383490,00	otulina				

Załącznik nr 3 do zarządzenia  
Regionalnego Dyrektora Ochrony Środowiska w Gdańsku  
z dnia 21 lutego 2024 r.

Przebieg granicy rezerwatu oraz obszar jego otuliny na tle ewidencji gruntów gminy Dębica Kaszubska.





Załącznik nr 4 do zarządzenia  
Regionalnego Dyrektora Ochrony Środowiska w Gdańsku  
z dnia 21 lutego 2024 r.

Przebieg granicy rezerwatu oraz obszar jego otuliny na tle ewidencji leśnej Nadleśnictwa Leśny Dwór.

