



DZIENNIK URZĘDOWY

WOJEWÓDZTWA POMORSKIEGO

Gdańsk, dnia 12.02.2024 r.

Poz. 659

ZARZĄDZENIE REGIONALNEGO DYREKTORA OCHRONY ŚRODOWISKA W GDAŃSKU

z dnia 17 stycznia 2024 r.

w sprawie rezerwatu przyrody „Kurze Grzędy”

Na podstawie art. 13 ust. 3 ustawy z dnia 16 kwietnia 2004 roku o ochronie przyrody (Dz. U. z 2023 r. poz. 1336, 1688 i 1890) zarządza się, co następuje:

§ 1. 1. Rezerwat przyrody „Kurze Grzędy”, zwany dalej „rezerwatem”, obejmuje obszar o powierzchni 170,13 ha, położony w województwie pomorskim, w powiecie kartuskim, w gminach Kartuzy i Sierakowice.

2. Przebieg granic rezerwatu w postaci współrzędnych punktów ich załamania przedstawia załącznik nr 1 do zarządzenia.

§ 2. Celem ochrony w rezerwacie jest zachowanie ekosystemów torfowiska wysokiego: mszarów o właściwościach torfotwórczych, boru bagiennego, brzeziny bagiennnej oraz jezior dystroficznych z biotą typową dla oligotroficznych i kwaśnych siedlisk wysokotorfowiskowych.

§ 3. Dla rezerwatu przyrody określa się:

1) rodzaj: Torfowiskowy (T);

2) typ i podtyp:

a) ze względu na dominujący przedmiot ochrony: Biocenotyczny i fizjocenotyczny (PBf), biocenozy naturalnych i półnaturalnych (bp),

b) ze względu na główny typ ekosystemu: torfowiskowy (bagienny) (ET), torfowisk wysokich (tw).

§ 4. 1. Przebieg granic rezerwatu na tle ewidencji gruntów gmin Kartuzy i Sierakowice przedstawia załącznik nr 2 do zarządzenia.

2. Przebieg granic rezerwatu na tle ewidencji leśnej Nadleśnictwa Kartuzy przedstawia załącznik nr 3 do zarządzenia.

§ 5. Nadzór nad rezerwatem sprawuje Regionalny Dyrektor Ochrony Środowiska w Gdańsku.

§ 6. Zarządzenie wchodzi w życie po upływie 14 dni od dnia ogłoszenia¹⁾.

Regionalny Dyrektor
Ochrony Środowiska
w Gdańsku

Anna Tchórzewska

¹⁾Niniejsze zarządzenie było poprzedzone zarządzeniem Ministra Leśnictwa i Przemysłu Drzewnego z dnia 28 września 1957 r. w sprawie uznania za rezerwat przyrody(M.P. z 1957 r. Nr 83 poz. 501 oraz M.P. z 1989 r. Nr 17 poz. 119), które utraciło moc z dniem 1 maja 2004 r. wraz z wejściem w życie ustawy z dnia 16 kwietnia 2004 r. o ochronie przyrody (Dz. U. z 2023 r. poz. 1336, 1688 i 1890) na podstawie art. 161 w związku z art. 157 tej ustawy.

Załącznik nr 1 do zarządzenia
Regionalnego Dyrektora Ochrony Środowiska w Gdańsku
z dnia 17 stycznia 2024 r.

Przebieg granic rezerwatu w postaci współrzędnych punktów jej załamania.²⁾

| Lp. | X | Y | Uwagi | Lp. | X | Y | Uwagi |
|-----------|------------------|------------------|----------------|------------|-----------|-----------|---------|
| 1 | 726928,93 | 433598,71 | Część 1 | 190 | 725330,74 | 433368,22 | Część 1 |
| 2 | 726818,46 | 433646,96 | Część 1 | 191 | 725230,57 | 433440,56 | Część 1 |
| 3 | 726766,99 | 433612,58 | Część 1 | 192 | 725227,78 | 433440,72 | Część 1 |
| 4 | 726725,08 | 433628,48 | Część 1 | 193 | 725227,31 | 433440,75 | Część 1 |
| 5 | 726715,56 | 433652,30 | Część 1 | 194 | 725222,08 | 433442,99 | Część 1 |
| 6 | 726705,77 | 433650,54 | Część 1 | 195 | 725204,89 | 433450,36 | Część 1 |
| 7 | 726704,74 | 433650,36 | Część 1 | 196 | 725162,35 | 433473,67 | Część 1 |
| 8 | 726703,70 | 433650,17 | Część 1 | 197 | 725127,27 | 433488,38 | Część 1 |
| 9 | 726691,30 | 433647,95 | Część 1 | 198 | 725097,97 | 433495,09 | Część 1 |
| 10 | 726692,99 | 433566,29 | Część 1 | 199 | 725055,12 | 433505,17 | Część 1 |
| 11 | 726651,14 | 433515,11 | Część 1 | 200 | 725027,76 | 433500,44 | Część 1 |
| 12 | 726642,77 | 433525,08 | Część 1 | 201 | 725014,44 | 433493,53 | Część 1 |
| 13 | 726642,80 | 433525,11 | Część 1 | 202 | 725002,96 | 433483,66 | Część 1 |
| 14 | 726644,88 | 433527,32 | Część 1 | 203 | 724996,61 | 433470,07 | Część 1 |
| 15 | 726642,85 | 433529,58 | Część 1 | 204 | 724983,02 | 433412,02 | Część 1 |
| 16 | 726636,27 | 433536,95 | Część 1 | 205 | 724982,57 | 433410,07 | Część 1 |
| 17 | 726632,04 | 433532,13 | Część 1 | 206 | 724982,11 | 433408,12 | Część 1 |
| 18 | 726617,31 | 433546,80 | Część 1 | 207 | 724977,60 | 433388,82 | Część 1 |
| 19 | 726599,32 | 433564,69 | Część 1 | 208 | 724953,90 | 433321,47 | Część 1 |
| 20 | 726603,19 | 433573,98 | Część 1 | 209 | 724939,93 | 433273,47 | Część 1 |
| 21 | 726598,85 | 433578,84 | Część 1 | 210 | 724932,95 | 433249,47 | Część 1 |
| 22 | 726587,19 | 433597,27 | Część 1 | 211 | 724920,27 | 433225,70 | Część 1 |
| 23 | 726568,72 | 433605,86 | Część 1 | 212 | 724907,49 | 433172,98 | Część 1 |
| 24 | 726568,73 | 433605,86 | Część 1 | 213 | 724889,58 | 433099,10 | Część 1 |
| 25 | 726566,05 | 433607,58 | Część 1 | 214 | 724879,95 | 433059,37 | Część 1 |
| 26 | 726561,49 | 433610,52 | Część 1 | 215 | 724879,00 | 433055,48 | Część 1 |
| 27 | 726548,32 | 433619,00 | Część 1 | 216 | 724839,71 | 432893,38 | Część 1 |
| 28 | 726524,09 | 433665,07 | Część 1 | 217 | 724836,96 | 432882,06 | Część 1 |
| 29 | 726524,65 | 433678,16 | Część 1 | 218 | 724817,42 | 432801,44 | Część 1 |
| 30 | 726460,02 | 433694,81 | Część 1 | 219 | 724790,40 | 432689,99 | Część 1 |
| 31 | 726455,51 | 433695,97 | Część 1 | 220 | 724774,97 | 432626,34 | Część 1 |
| 32 | 726438,98 | 433693,95 | Część 1 | 221 | 724794,77 | 432604,73 | Część 1 |
| 33 | 726382,13 | 433715,65 | Część 1 | 222 | 724846,41 | 432595,29 | Część 1 |
| 34 | 726380,81 | 433716,15 | Część 1 | 223 | 724868,28 | 432591,29 | Część 1 |
| 35 | 726326,08 | 433729,10 | Część 1 | 224 | 724896,84 | 432561,07 | Część 1 |
| 36 | 726279,04 | 433740,24 | Część 1 | 225 | 724957,72 | 432445,32 | Część 1 |
| 37 | 726265,16 | 433694,94 | Część 1 | 226 | 724982,19 | 432428,28 | Część 1 |

²⁾ Współrzędne punktów załamania granicy rezerwatu przedstawiono w układzie współrzędnych płaskich prostokątnych PL-1992, który jest jednym z układów tworzących państwowy system odniesień przestrzennych, o którym mowa w przepisach wydanych na podstawie art. 3 ust. 5 ustawy z dnia 17 maja 1989 r. - Prawo geodezyjne i kartograficzne (Dz. U. z 2023 r. poz. 1752, 1615, 1688 i 1762).

| Lp. | X | Y | Uwagi | Lp. | X | Y | Uwagi |
|-----|-----------|-----------|---------|-----|-----------|-----------|---------|
| 38 | 726201,33 | 433710,83 | Część 1 | 227 | 724983,72 | 432427,22 | Część 1 |
| 39 | 726193,10 | 433727,19 | Część 1 | 228 | 725079,99 | 432392,81 | Część 1 |
| 40 | 726204,48 | 433746,17 | Część 1 | 229 | 725125,56 | 432348,66 | Część 1 |
| 41 | 726248,24 | 433757,25 | Część 1 | 230 | 725150,98 | 432311,70 | Część 1 |
| 42 | 726229,70 | 433789,39 | Część 1 | 231 | 725197,53 | 432272,01 | Część 1 |
| 43 | 726273,63 | 433794,26 | Część 1 | 232 | 725294,70 | 432244,83 | Część 1 |
| 44 | 726272,55 | 433812,62 | Część 1 | 233 | 725340,60 | 432215,29 | Część 1 |
| 45 | 726287,18 | 433810,19 | Część 1 | 234 | 725365,80 | 432186,08 | Część 1 |
| 46 | 726354,36 | 433792,93 | Część 1 | 235 | 725433,96 | 432149,45 | Część 1 |
| 47 | 726363,05 | 433831,25 | Część 1 | 236 | 725439,72 | 432148,06 | Część 1 |
| 48 | 726396,43 | 433823,90 | Część 1 | 237 | 725458,85 | 432143,44 | Część 1 |
| 49 | 726410,15 | 433833,62 | Część 1 | 238 | 725545,47 | 432122,51 | Część 1 |
| 50 | 726422,08 | 433833,44 | Część 1 | 239 | 725551,24 | 432121,11 | Część 1 |
| 51 | 726428,16 | 433849,77 | Część 1 | 240 | 725580,79 | 432113,97 | Część 1 |
| 52 | 726428,51 | 433850,72 | Część 1 | 241 | 725673,84 | 432157,63 | Część 1 |
| 53 | 726425,98 | 433851,36 | Część 1 | 242 | 725713,72 | 432151,75 | Część 1 |
| 54 | 726313,13 | 433879,80 | Część 1 | 243 | 725749,63 | 432117,08 | Część 1 |
| 55 | 726286,13 | 433908,30 | Część 1 | 244 | 725782,21 | 432132,36 | Część 1 |
| 56 | 726284,37 | 433953,23 | Część 1 | 245 | 725800,13 | 432158,70 | Część 1 |
| 57 | 726284,35 | 433953,63 | Część 1 | 246 | 725801,16 | 432173,08 | Część 1 |
| 58 | 726284,33 | 433954,10 | Część 1 | 247 | 725765,24 | 432179,92 | Część 1 |
| 59 | 726282,67 | 433955,45 | Część 1 | 248 | 725765,08 | 432179,95 | Część 1 |
| 60 | 726240,86 | 433989,36 | Część 1 | 249 | 725725,40 | 432196,06 | Część 1 |
| 61 | 726237,62 | 433990,07 | Część 1 | 250 | 725696,34 | 432225,38 | Część 1 |
| 62 | 726234,32 | 433990,79 | Część 1 | 251 | 725692,13 | 432259,18 | Część 1 |
| 63 | 726224,69 | 433992,90 | Część 1 | 252 | 725671,90 | 432311,77 | Część 1 |
| 64 | 726219,66 | 433993,52 | Część 1 | 253 | 725696,06 | 432337,33 | Część 1 |
| 65 | 726216,92 | 433983,79 | Część 1 | 254 | 725725,67 | 432363,30 | Część 1 |
| 66 | 726144,89 | 433950,56 | Część 1 | 255 | 725753,41 | 432373,43 | Część 1 |
| 67 | 726111,39 | 433960,95 | Część 1 | 256 | 725759,24 | 432360,16 | Część 1 |
| 68 | 726107,46 | 433958,78 | Część 1 | 257 | 725797,43 | 432358,90 | Część 1 |
| 69 | 726121,06 | 433931,45 | Część 1 | 258 | 725845,24 | 432347,79 | Część 1 |
| 70 | 726121,12 | 433931,33 | Część 1 | 259 | 725882,90 | 432363,23 | Część 1 |
| 71 | 726119,87 | 433928,50 | Część 1 | 260 | 725907,05 | 432376,01 | Część 1 |
| 72 | 726119,38 | 433928,62 | Część 1 | 261 | 725960,31 | 432380,88 | Część 1 |
| 73 | 726076,20 | 433855,82 | Część 1 | 262 | 726049,08 | 432385,20 | Część 1 |
| 74 | 726066,14 | 433835,58 | Część 1 | 263 | 726112,12 | 432405,87 | Część 1 |
| 75 | 726037,01 | 433820,76 | Część 1 | 264 | 726155,11 | 432429,44 | Część 1 |
| 76 | 726025,70 | 433809,80 | Część 1 | 265 | 726197,97 | 432420,00 | Część 1 |
| 77 | 726012,79 | 433797,27 | Część 1 | 266 | 726238,03 | 432396,64 | Część 1 |
| 78 | 726006,60 | 433777,92 | Część 1 | 267 | 726285,57 | 432413,45 | Część 1 |
| 79 | 726004,89 | 433775,12 | Część 1 | 268 | 726285,55 | 432413,36 | Część 1 |
| 80 | 726004,62 | 433774,68 | Część 1 | 269 | 726285,46 | 432412,97 | Część 1 |
| 81 | 726004,34 | 433774,22 | Część 1 | 270 | 726308,65 | 432400,80 | Część 1 |
| 82 | 725992,72 | 433755,23 | Część 1 | 271 | 726338,37 | 432399,59 | Część 1 |

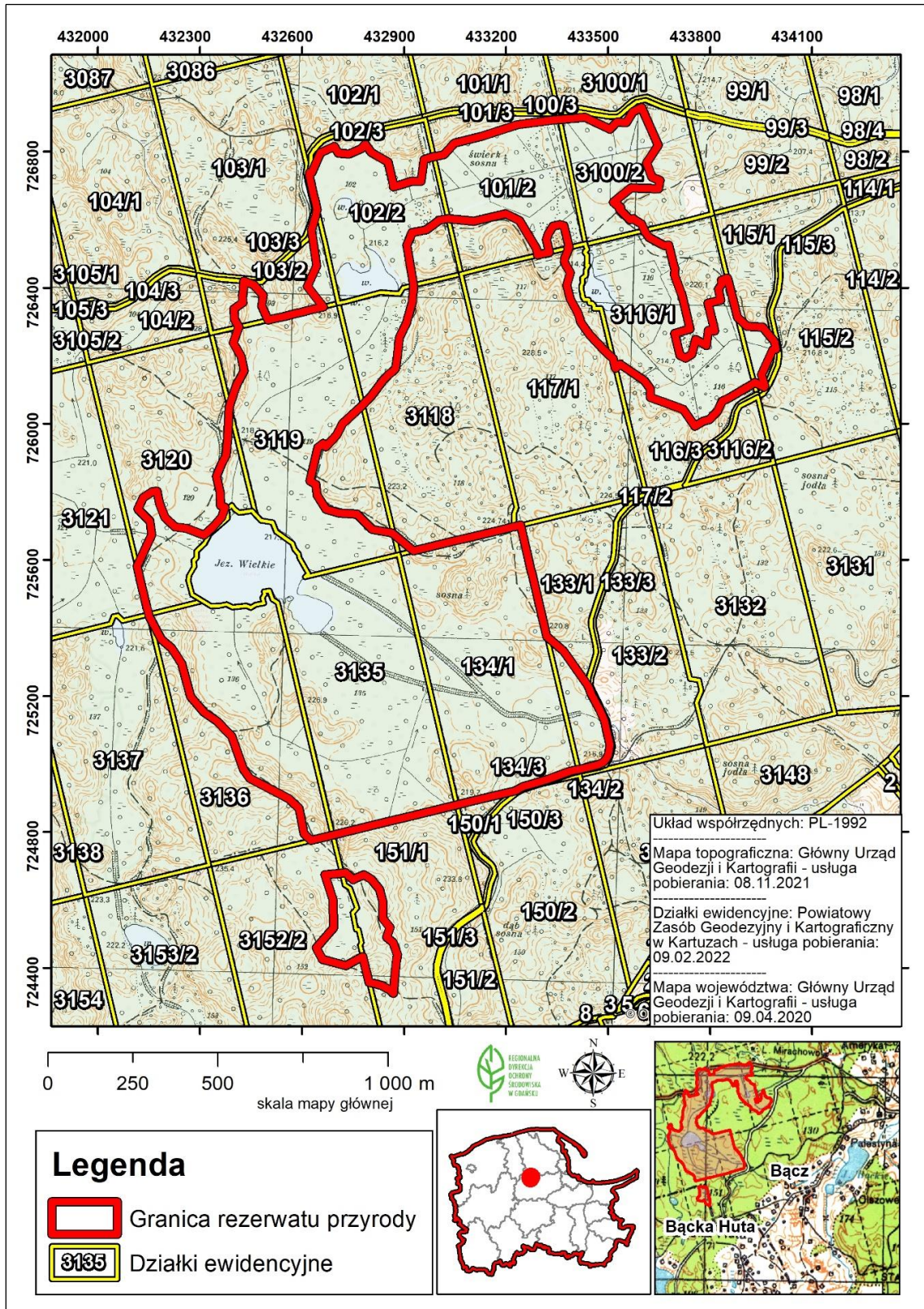
| Lp. | X | Y | Uwagi | Lp. | X | Y | Uwagi |
|-----|-----------|-----------|---------|-----|-----------|-----------|---------|
| 83 | 726041,64 | 433721,10 | Część 1 | 272 | 726357,11 | 432425,20 | Część 1 |
| 84 | 726064,67 | 433657,99 | Część 1 | 273 | 726377,51 | 432423,23 | Część 1 |
| 85 | 726076,79 | 433623,34 | Część 1 | 274 | 726381,27 | 432425,53 | Część 1 |
| 86 | 726102,18 | 433624,06 | Część 1 | 275 | 726419,09 | 432428,41 | Część 1 |
| 87 | 726126,53 | 433606,08 | Część 1 | 276 | 726408,42 | 432457,37 | Część 1 |
| 88 | 726174,67 | 433534,86 | Część 1 | 277 | 726377,95 | 432484,66 | Część 1 |
| 89 | 726163,32 | 433521,28 | Część 1 | 278 | 726346,84 | 432480,71 | Część 1 |
| 90 | 726165,57 | 433520,73 | Część 1 | 279 | 726305,01 | 432499,52 | Część 1 |
| 91 | 726178,91 | 433517,48 | Część 1 | 280 | 726306,70 | 432507,04 | Część 1 |
| 92 | 726190,37 | 433514,70 | Część 1 | 281 | 726316,52 | 432550,52 | Część 1 |
| 93 | 726211,71 | 433493,30 | Część 1 | 282 | 726318,25 | 432558,18 | Część 1 |
| 94 | 726261,08 | 433445,44 | Część 1 | 283 | 726322,31 | 432574,49 | Część 1 |
| 95 | 726297,94 | 433419,39 | Część 1 | 284 | 726329,44 | 432603,09 | Część 1 |
| 96 | 726306,29 | 433416,77 | Część 1 | 285 | 726333,34 | 432618,76 | Część 1 |
| 97 | 726310,64 | 433415,41 | Część 1 | 286 | 726343,63 | 432661,88 | Część 1 |
| 98 | 726323,20 | 433411,48 | Część 1 | 287 | 726403,96 | 432615,43 | Część 1 |
| 99 | 726332,76 | 433407,03 | Część 1 | 288 | 726464,12 | 432642,21 | Część 1 |
| 100 | 726366,53 | 433388,69 | Część 1 | 289 | 726569,81 | 432626,78 | Część 1 |
| 101 | 726400,85 | 433379,81 | Część 1 | 290 | 726613,19 | 432640,25 | Część 1 |
| 102 | 726405,41 | 433378,29 | Część 1 | 291 | 726620,68 | 432641,74 | Część 1 |
| 103 | 726409,93 | 433378,01 | Część 1 | 292 | 726625,36 | 432642,68 | Część 1 |
| 104 | 726443,28 | 433388,80 | Część 1 | 293 | 726630,05 | 432643,61 | Część 1 |
| 105 | 726447,88 | 433385,85 | Część 1 | 294 | 726660,26 | 432636,50 | Część 1 |
| 106 | 726464,15 | 433376,46 | Część 1 | 295 | 726661,00 | 432636,33 | Część 1 |
| 107 | 726471,28 | 433373,15 | Część 1 | 296 | 726730,65 | 432619,93 | Część 1 |
| 108 | 726476,63 | 433370,66 | Część 1 | 297 | 726738,92 | 432621,09 | Część 1 |
| 109 | 726486,44 | 433372,17 | Część 1 | 298 | 726737,96 | 432627,67 | Część 1 |
| 110 | 726509,57 | 433381,44 | Część 1 | 299 | 726797,13 | 432653,75 | Część 1 |
| 111 | 726517,60 | 433381,00 | Część 1 | 300 | 726815,81 | 432694,25 | Część 1 |
| 112 | 726518,53 | 433384,83 | Część 1 | 301 | 726796,08 | 432706,05 | Część 1 |
| 113 | 726550,16 | 433377,56 | Część 1 | 302 | 726793,46 | 432735,63 | Część 1 |
| 114 | 726550,79 | 433377,42 | Część 1 | 303 | 726793,26 | 432737,95 | Część 1 |
| 115 | 726582,25 | 433370,18 | Część 1 | 304 | 726804,42 | 432763,50 | Część 1 |
| 116 | 726585,81 | 433357,35 | Część 1 | 305 | 726808,68 | 432773,24 | Część 1 |
| 117 | 726581,11 | 433337,30 | Część 1 | 306 | 726822,60 | 432786,00 | Część 1 |
| 118 | 726559,86 | 433325,06 | Część 1 | 307 | 726798,26 | 432802,58 | Część 1 |
| 119 | 726541,45 | 433318,34 | Część 1 | 308 | 726769,33 | 432853,04 | Część 1 |
| 120 | 726504,53 | 433326,82 | Część 1 | 309 | 726708,82 | 432867,00 | Część 1 |
| 121 | 726496,06 | 433291,70 | Część 1 | 310 | 726696,44 | 432867,72 | Część 1 |
| 122 | 726514,33 | 433289,41 | Część 1 | 311 | 726699,19 | 432876,51 | Część 1 |
| 123 | 726598,15 | 433238,31 | Część 1 | 312 | 726712,38 | 432918,66 | Część 1 |
| 124 | 726617,41 | 433198,61 | Część 1 | 313 | 726712,86 | 432920,20 | Część 1 |
| 125 | 726595,12 | 433104,46 | Część 1 | 314 | 726713,10 | 432934,56 | Część 1 |
| 126 | 726595,13 | 433104,43 | Część 1 | 315 | 726713,33 | 432948,89 | Część 1 |
| 127 | 726603,51 | 433028,84 | Część 1 | 316 | 726777,04 | 432957,83 | Część 1 |

| Lp. | X | Y | Uwagi | Lp. | X | Y | Uwagi |
|-----|-----------|-----------|---------|-----|------------------|------------------|----------------|
| 128 | 726598,28 | 433003,28 | Część 1 | 317 | 726785,74 | 432986,60 | Część 1 |
| 129 | 726592,14 | 432994,79 | Część 1 | 318 | 726784,86 | 432986,80 | Część 1 |
| 130 | 726576,56 | 432973,24 | Część 1 | 319 | 726784,84 | 432986,81 | Część 1 |
| 131 | 726570,54 | 432964,93 | Część 1 | 320 | 726791,17 | 433016,09 | Część 1 |
| 132 | 726562,08 | 432922,78 | Część 1 | 321 | 726820,23 | 433042,94 | Część 1 |
| 133 | 726545,80 | 432916,20 | Część 1 | 322 | 726820,96 | 433043,62 | Część 1 |
| 134 | 726525,55 | 432908,03 | Część 1 | 323 | 726821,69 | 433044,30 | Część 1 |
| 135 | 726407,27 | 432927,26 | Część 1 | 324 | 726825,77 | 433048,06 | Część 1 |
| 136 | 726404,16 | 432927,09 | Część 1 | 325 | 726845,50 | 433127,51 | Część 1 |
| 137 | 726401,04 | 432926,92 | Część 1 | 326 | 726877,16 | 433225,40 | Część 1 |
| 138 | 726385,24 | 432926,04 | Część 1 | 327 | 726877,50 | 433226,46 | Część 1 |
| 139 | 726368,82 | 432924,64 | Część 1 | 328 | 726877,83 | 433227,47 | Część 1 |
| 140 | 726359,07 | 432923,81 | Część 1 | 329 | 726879,71 | 433233,30 | Część 1 |
| 141 | 726323,81 | 432913,94 | Część 1 | 330 | 726880,60 | 433240,43 | Część 1 |
| 142 | 726310,42 | 432910,18 | Część 1 | 331 | 726887,96 | 433299,93 | Część 1 |
| 143 | 726300,55 | 432907,41 | Część 1 | 332 | 726893,06 | 433341,11 | Część 1 |
| 144 | 726296,60 | 432906,30 | Część 1 | 333 | 726895,07 | 433357,34 | Część 1 |
| 145 | 726253,71 | 432885,61 | Część 1 | 334 | 726901,38 | 433431,41 | Część 1 |
| 146 | 726202,41 | 432880,49 | Część 1 | 335 | 726865,75 | 433505,40 | Część 1 |
| 147 | 726200,88 | 432880,31 | Część 1 | 336 | 726877,03 | 433516,02 | Część 1 |
| 148 | 726162,57 | 432874,79 | Część 1 | 337 | 726877,94 | 433516,88 | Część 1 |
| 149 | 726152,55 | 432863,67 | Część 1 | 338 | 726878,82 | 433517,70 | Część 1 |
| 150 | 726142,76 | 432852,79 | Część 1 | 339 | 726887,23 | 433525,63 | Część 1 |
| 151 | 726133,49 | 432842,49 | Część 1 | 340 | 726885,43 | 433553,62 | Część 1 |
| 152 | 726131,30 | 432840,83 | Część 1 | 341 | 726917,02 | 433572,20 | Część 1 |
| 153 | 726082,12 | 432803,56 | Część 1 | 342 | 726928,91 | 433596,74 | Część 1 |
| 154 | 726068,45 | 432790,42 | Część 1 | 343 | 726929,50 | 433597,97 | Część 1 |
| 155 | 726055,42 | 432777,91 | Część 1 | 344 | 726929,70 | 433598,37 | Część 1 |
| 156 | 726052,28 | 432774,55 | Część 1 | 345 | 726928,93 | 433598,71 | Część 1 |
| 157 | 726000,33 | 432718,89 | Część 1 | 346 | 724678,22 | 432716,68 | Część 2 |
| 158 | 725966,41 | 432700,45 | Część 1 | 347 | 724679,52 | 432726,79 | Część 2 |
| 159 | 725932,20 | 432668,94 | Część 1 | 348 | 724658,70 | 432748,71 | Część 2 |
| 160 | 725942,37 | 432661,31 | Część 1 | 349 | 724659,50 | 432749,93 | Część 2 |
| 161 | 725929,65 | 432646,17 | Część 1 | 350 | 724659,98 | 432750,69 | Część 2 |
| 162 | 725832,24 | 432622,72 | Część 1 | 351 | 724673,86 | 432781,26 | Część 2 |
| 163 | 725820,95 | 432640,12 | Część 1 | 352 | 724659,90 | 432803,33 | Część 2 |
| 164 | 725817,68 | 432640,23 | Część 1 | 353 | 724630,45 | 432827,07 | Część 2 |
| 165 | 725789,81 | 432643,10 | Część 1 | 354 | 724592,96 | 432837,24 | Część 2 |
| 166 | 725789,75 | 432643,14 | Część 1 | 355 | 724544,53 | 432837,28 | Część 2 |
| 167 | 725748,40 | 432670,16 | Część 1 | 356 | 724517,98 | 432857,59 | Część 2 |
| 168 | 725736,86 | 432708,08 | Część 1 | 357 | 724489,46 | 432847,82 | Część 2 |
| 169 | 725734,29 | 432761,27 | Część 1 | 358 | 724474,46 | 432867,01 | Część 2 |
| 170 | 725689,16 | 432806,77 | Część 1 | 359 | 724437,63 | 432879,83 | Część 2 |
| 171 | 725684,49 | 432831,87 | Część 1 | 360 | 724429,10 | 432878,94 | Część 2 |
| 172 | 725679,79 | 432857,09 | Część 1 | 361 | 724429,22 | 432877,44 | Część 2 |

| Lp. | X | Y | Uwagi | Lp. | X | Y | Uwagi |
|-----|-----------|-----------|---------|-----|------------------|------------------|----------------|
| 173 | 725678,50 | 432864,04 | Część 1 | 362 | 724366,81 | 432871,53 | Część 2 |
| 174 | 725678,28 | 432865,22 | Część 1 | 363 | 724325,11 | 432867,58 | Część 2 |
| 175 | 725675,09 | 432868,97 | Część 1 | 364 | 724333,95 | 432858,22 | Część 2 |
| 176 | 725675,08 | 432868,98 | Część 1 | 365 | 724348,21 | 432833,30 | Część 2 |
| 177 | 725625,85 | 432926,94 | Część 1 | 366 | 724352,78 | 432813,79 | Część 2 |
| 178 | 725656,51 | 433054,15 | Część 1 | 367 | 724356,76 | 432796,80 | Część 2 |
| 179 | 725657,69 | 433059,06 | Część 1 | 368 | 724432,66 | 432778,15 | Część 2 |
| 180 | 725662,58 | 433079,32 | Część 1 | 369 | 724431,74 | 432776,43 | Część 2 |
| 181 | 725668,25 | 433102,84 | Część 1 | 370 | 724430,83 | 432774,72 | Część 2 |
| 182 | 725685,84 | 433175,86 | Część 1 | 371 | 724406,35 | 432728,79 | Część 2 |
| 183 | 725690,06 | 433193,36 | Część 1 | 372 | 724425,22 | 432658,83 | Część 2 |
| 184 | 725696,27 | 433219,14 | Część 1 | 373 | 724458,91 | 432641,72 | Część 2 |
| 185 | 725697,02 | 433222,25 | Część 1 | 374 | 724517,06 | 432691,96 | Część 2 |
| 186 | 725701,71 | 433241,71 | Część 1 | 375 | 724598,52 | 432690,52 | Część 2 |
| 187 | 725563,31 | 433274,51 | Część 1 | 376 | 724673,18 | 432666,99 | Część 2 |
| 188 | 725561,80 | 433274,87 | Część 1 | 377 | 724678,23 | 432716,68 | Część 2 |
| 189 | 725374,70 | 433319,20 | Część 1 | 378 | 724678,22 | 432716,68 | Część 2 |

Załącznik nr 2 do zarządzenia
Regionalnego Dyrektora Ochrony Środowiska w Gdańsku
z dnia 17 stycznia 2024 r.

Przebieg granic rezerwatu na tle ewidencji gruntów gmin Kartuzy i Sierakowice.



Załącznik nr 3 do zarządzenia
Regionalnego Dyrektora Ochrony Środowiska w Gdańsku
z dnia 17 stycznia 2024 r.

Przebieg granic rezerwatu na tle ewidencji leśnej Nadleśnictwa Kartuzy.

